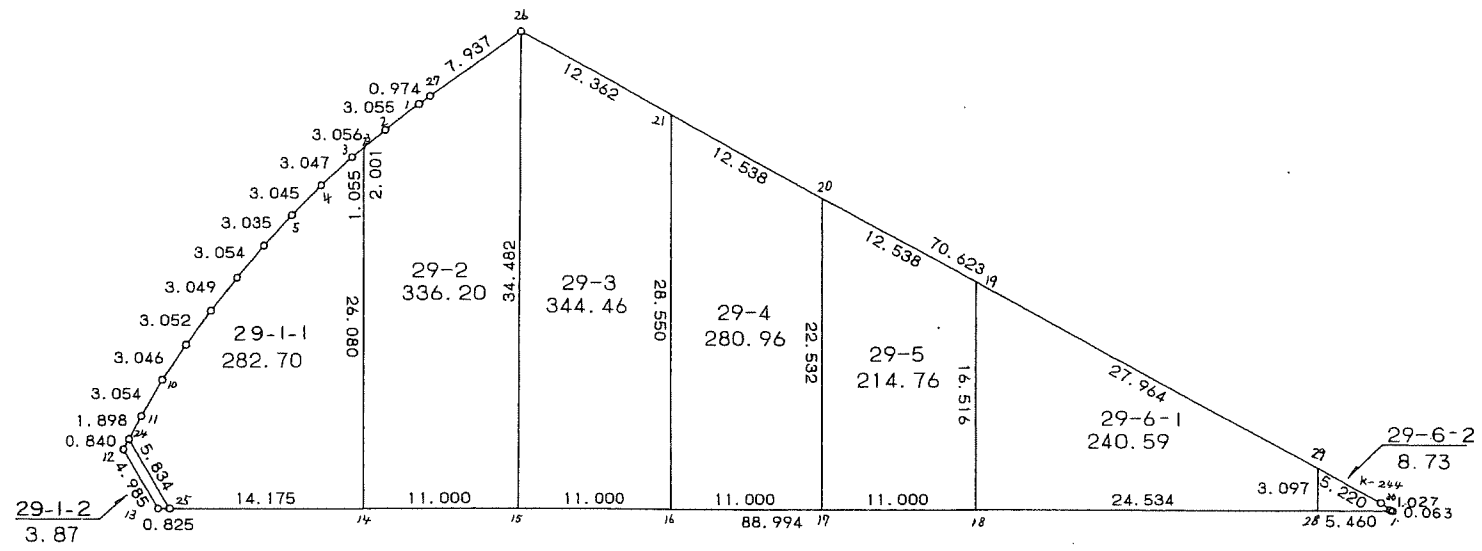
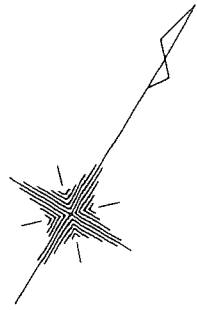


29 街区



<< 四街道南土地区画整理事業 >>

* * 面積計算 (倍横距法) * *

地 器械点	番 視準点	29 BL 内角	方向角	距離	緯距	経距	X座標	Y座標	倍横距	倍面積
29-26	29-27	115-16-24	202-57-06	7.937	-7.309	-3.095	-39065.046	29782.116	-3.095	22.621355
29-27	29-1	179-26-27	202-23-33	0.974	-0.901	-0.371	-39065.947	29781.745	-6.561	5.911461
29-1	29-2	178-54-08	201-17-41	3.055	-2.846	-1.110	-39068.793	29780.635	-8.042	22.887532
29-2	29-3	177-55-52	199-13-33	3.056	-2.886	-1.006	-39071.679	29779.629	-10.158	29.315988
29-3	29-4	177-50-58	197-04-31	3.047	-2.913	-0.895	-39074.592	29778.734	-12.059	35.127867
29-4	29-5	177-13-34	194-18-05	3.045	-2.951	-0.752	-39077.543	29777.982	-13.706	40.446406
29-5	29-6	177-48-52	192-06-57	3.035	-2.967	-0.637	-39080.510	29777.345	-15.095	44.786865
29-6	29-7	177-33-11	189-40-08	3.054	-3.011	-0.513	-39083.521	29776.832	-16.245	48.913695
29-7	29-8	177-24-51	187-04-59	3.049	-3.026	-0.376	-39086.547	29776.456	-17.134	51.847484
29-8	29-9	178-18-49	185-23-48	3.052	-3.038	-0.287	-39089.585	29776.169	-17.797	54.067286
29-9	29-10	177-31-13	182-55-01	3.046	-3.042	-0.155	-39092.627	29776.014	-18.239	55.483038
29-10	29-11	176-33-28	179-28-29	3.054	-3.054	0.028	-39095.681	29776.042	-18.366	56.089764
29-11	29-12	178-13-23	177-41-52	2.738	-2.736	0.110	-39098.417	29776.152	-18.228	49.871808
29-12	29-13	120-22-24	118-04-16	4.985	-2.346	4.399	-39100.763	29780.551	-13.719	32.184774
29-13	31-1	120-55-50	59-00-06	88.994	45.833	76.284	-39054.930	29856.835	66.964	3069.161012
31-1	29-30	90-20-52	329-20-58	0.063	0.054	-0.032	-39054.876	29856.803	143.216	7.733664
29-30	K-244	120-39-02	270-00-00	1.027	0.000	-1.027	-39054.876	29855.776	142.157	0.000000
K-244	29-26	177-40-42	267-40-42	70.623	-2.861	-70.565	-39057.737	29785.211	70.565	-201.886465
									倍面積	3424.563534
									面積	1712.28

<< 四街道南土地区画整理事業 >>

地番	種別	面積	坪数
29-1-1	境界点	282.7000000	85.51
29-1-2	境界点	3.8700000	1.17
29-2	境界点	336.2000000	101.70
29-3	境界点	344.4600000	104.19
29-4	境界点	280.9600000	84.99
29-5	境界点	214.7600000	64.96
29-6-1	境界点	240.5900000	72.77
29-6-2	境界点	8.7300000	2.64
	合計	1712.2700000	517.96

<< 四街道南土地区画整理事業 >>

* * 面積計算 (倍横距法) * *

地 器械点	番 : 視準点	29-1-1 内角	方向角	距離	緯距	経距	X座標	Y座標	倍横距	倍面積
29-23	29-3	50-13-36	199-13-33	1.055	-0.996	-0.347	-39071.679	29779.629	-0.347	0.345612
29-3	29-4	177-50-58	197-04-31	3.047	-2.913	-0.895	-39074.592	29778.734	-1.589	4.628757
29-4	29-5	177-13-34	194-18-05	3.045	-2.951	-0.752	-39077.543	29777.982	-3.236	9.549436
29-5	29-6	177-48-52	192-06-57	3.035	-2.967	-0.637	-39080.510	29777.345	-4.625	13.722375
29-6	29-7	177-33-11	189-40-08	3.054	-3.011	-0.513	-39083.521	29776.832	-5.775	17.388525
29-7	29-8	177-24-51	187-04-59	3.049	-3.026	-0.376	-39086.547	29776.456	-6.664	20.165264
29-8	29-9	178-18-49	185-23-48	3.052	-3.038	-0.287	-39089.585	29776.169	-7.327	22.259426
29-9	29-10	177-31-13	182-55-01	3.046	-3.042	-0.155	-39092.627	29776.014	-7.769	23.633298
29-10	29-11	176-33-28	179-28-29	3.054	-3.054	0.028	-39095.681	29776.042	-7.896	24.114384
29-11	29-24	178-13-23	177-41-52	1.898	-1.897	0.076	-39097.578	29776.118	-7.792	14.781424
29-24	29-25	120-32-26	118-14-18	5.834	-2.760	5.140	-39100.338	29781.258	-2.576	7.109760
29-25	29-14	120-45-52	59-00-10	14.175	7.300	12.151	-39093.038	29793.409	14.715	107.419500
29-14	29-23	89-59-47	328-59-57	26.080	22.355	-13.433	-39070.683	29779.976	13.433	300.294715
									倍面積	565.412476
									面積	282.70

<< 四街道南土地区画整理事業 >>

* * 面積計算 (倍横距法) * *

地 器械点	番 : 視準点	29-1-2 内角	方向角	距離	緯距	経距	X座標	Y座標	倍横距	倍面積
29-24	29-12	59-27-34	177-41-52	0.840	-0.839	0.034	-39098.417	29776.152	0.034	-0.028526
29-12	29-13	120-22-24	118-04-16	4.985	-2.346	4.399	-39100.763	29780.551	4.467	-10.479582
29-13	29-25	120-55-50	59-00-06	0.825	0.425	0.707	-39100.338	29781.258	9.573	4.068525
29-25	29-24	59-14-12	298-14-18	5.834	2.760	-5.140	-39097.578	29776.118	5.140	14.186400
									倍面積	7.746817
									面積	3.87

* * 面積計算 (倍横距法) * *

地 器械点	番 : 視準点	29-2 内角	方向角	距離	緯距	経距	X座標	Y座標	倍横距	倍面積
29-26	29-27	53-41-41	202-57-06	7.937	-7.309	-3.095	-39065.046	29782.116	-3.095	22.621355
29-27	29-1	179-26-27	202-23-33	0.974	-0.901	-0.371	-39065.947	29781.745	-6.561	5.911461
29-1	29-2	178-54-08	201-17-41	3.055	-2.846	-1.110	-39068.793	29780.635	-8.042	22.887532
29-2	29-23	177-55-52	199-13-33	2.001	-1.890	-0.659	-39070.683	29779.976	-9.811	18.542790
29-23	29-14	129-46-24	148-59-57	26.080	-22.355	13.433	-39093.038	29793.409	2.963	-66.237865
29-14	29-15	90-00-11	59-00-08	11.000	5.665	9.429	-39087.373	29802.838	25.825	146.298625
29-15	29-26	90-15-17	329-15-25	34.482	29.636	-17.627	-39057.737	29785.211	17.627	522.393772
									倍面積	672.417670
									面積	336.20

<< 四街道南土地区画整理事業 >>

* * 面積計算 (倍横距法) * *

地 器械点	番 : 視準点	29-3 内角	方向角	距離	緯距	経距	X座標	Y座標	倍横距	倍面積
29-26	29-15	61-34-47	149-15-25	34.482	-29.636	17.627	-39087.373	29802.838	17.627	-522.393772
29-15	29-16	89-44-43	59-00-08	11.000	5.665	9.429	-39081.708	29812.267	44.683	253.129195
29-16	29-21	89-59-54	329-00-02	28.550	24.472	-14.704	-39057.236	29797.563	39.408	964.392576
29-21	29-26	118-40-36	267-40-38	12.362	-0.501	-12.352	-39057.737	29785.211	12.352	-6.188352
									倍面積	688.939647
									面積	344.46

* * 面積計算 (倍横距法) * *

地 器械点	番 : 視準点	29-4 内角	方向角	距離	緯距	経距	X座標	Y座標	倍横距	倍面積
29-21	29-16	61-19-21	149-00-02	28.550	-24.472	14.704	-39081.708	29812.267	14.704	-359.836288
29-16	29-17	89-59-50	58-59-52	11.000	5.666	9.429	-39076.042	29821.696	38.837	220.050442
29-17	29-20	90-00-08	329-00-00	22.532	19.314	-11.605	-39056.728	29810.091	36.661	708.070554
29-20	29-21	118-40-41	267-40-41	12.538	-0.508	-12.528	-39057.236	29797.563	12.528	-6.364224
									倍面積	561.920484
									面積	280.96

<< 四街道南土地区画整理事業 >>

* * 面積計算 (倍横距法) * *

地 器械点	番 : 視準点	29-5 内角	方向角	距離	緯距	経距	X座標	Y座標	倍横距	倍面積
29-20	29-17	61-19-19	149-00-00	22.532	-19.314	11.605	-39076.042	29821.696	11.605	-224.138970
29-17	29-18	90-00-08	59-00-08	11.000	5.665	9.429	-39070.377	29831.125	32.639	184.899935
29-18	29-19	89-59-56	329-00-04	16.516	14.157	-8.506	-39056.220	29822.619	33.562	475.137234
29-19	29-20	118-40-37	267-40-41	12.538	-0.508	-12.528	-39056.728	29810.091	12.528	-6.364224
									倍面積	429.533975
									面積	214.76

* * 面積計算 (倍横距法) * *

地 器械点	番 : 視準点	29-6-1 内角	方向角	距離	緯距	経距	X座標	Y座標	倍横距	倍面積
29-19	29-18	61-19-23	149-00-04	16.516	-14.157	8.506	-39070.377	29831.125	8.506	-120.419442
29-18	29-28	90-00-04	59-00-08	24.534	12.635	21.030	-39057.742	29852.155	38.042	480.660670
29-28	29-29	90-00-08	329-00-16	3.097	2.655	-1.595	-39055.087	29850.560	57.477	152.601435
29-29	29-19	118-40-25	267-40-41	27.964	-1.133	-27.941	-39056.220	29822.619	27.941	-31.657153
									倍面積	481.185510
									面積	240.59

<< 四街道南土地区画整理事業 >>

* * 面積計算 (倍横距法) * *

地 器械点	番 : 29-6-2 視準点	内角	方向角	距離	緯距	経距	X座標	Y座標	倍横距	倍面積
29-29	29-28	61-19-15	149-00-16	3.097	-2.655	1.595	-39057.742	29852.155	1.595	-4.234725
29-28	31-1	89-59-45	59-00-01	5.460	2.812	4.680	-39054.930	29856.835	7.870	22.130440
31-1	29-30	90-20-57	329-20-58	0.063	0.054	-0.032	-39054.876	29856.803	12.518	0.675972
29-30	K-244	120-39-02	270-00-00	1.027	0.000	-1.027	-39054.876	29855.776	11.459	0.000000
K-244	29-29	177-41-01	267-41-01	5.220	-0.211	-5.216	-39055.087	29850.560	5.216	-1.100576
									倍面積	17.471111
									面積	8.73