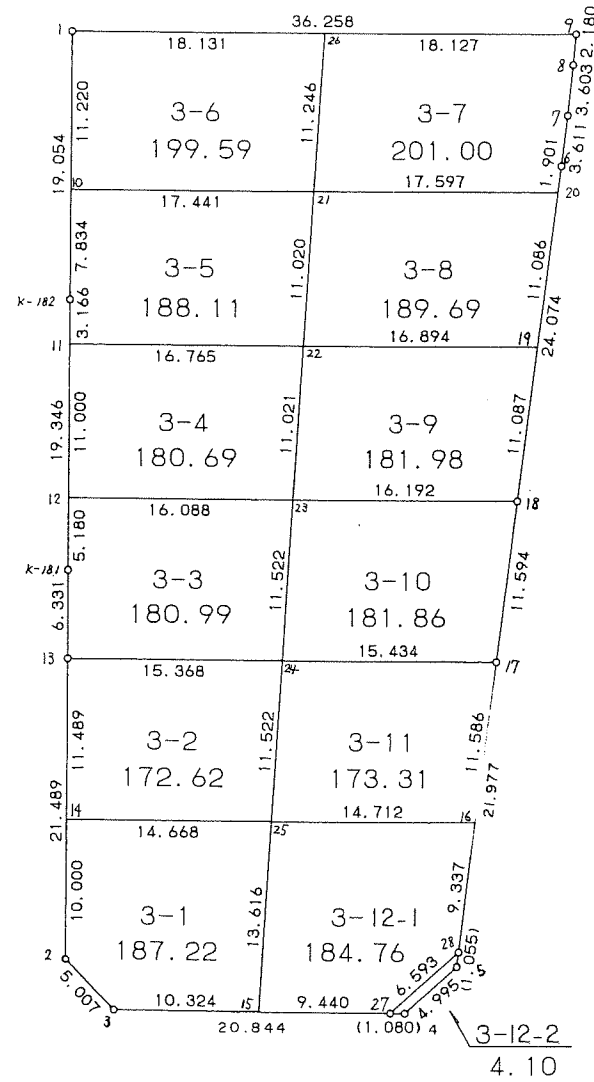
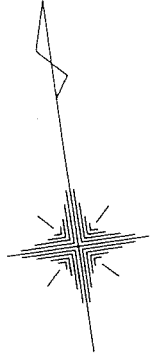


3 街区



<< 四街道南土地区画整理事業 >>

* * 面積計算 (倍横距法) * *

地 器械点	番 : 3 BL 視準点	内角	方向角	距離	緯距	経距	X座標	Y座標	倍横距	倍面積
3-1	K-182	90-00-08	188-43-38	19.054	-18.833	-2.891	-39420.646	29691.073	-2.891	54.446203
K-182	K-181	179-59-56	188-43-34	19.346	-19.122	-2.935	-39439.768	29688.138	-8.717	166.686474
K-181	3-13	179-52-35	188-36-09	6.331	-6.260	-0.947	-39446.028	29687.191	-12.599	78.869740
3-13	3-2	180-09-40	188-45-49	21.489	-21.238	-3.274	-39467.266	29683.917	-16.820	357.223160
3-2	3-3	135-22-41	144-08-30	5.007	-4.058	2.933	-39471.324	29686.850	-17.161	69.639338
3-3	3-4	134-44-32	98-53-02	20.844	-3.219	20.594	-39474.543	29707.444	6.366	-20.492154
3-4	3-5	138-25-30	57-18-32	4.995	2.698	4.204	-39471.845	29711.648	31.164	84.080472
3-5	3-17	138-30-07	15-48-39	21.977	21.146	5.988	-39450.699	29717.636	41.356	874.513976
3-17	3-18	180-10-29	15-59-08	11.594	11.146	3.193	-39439.553	29720.829	50.537	563.285402
3-18	3-6	179-53-12	15-52-20	24.074	23.156	6.584	-39416.397	29727.413	60.314	1396.630984
3-6	3-7	179-40-35	15-32-55	3.611	3.479	0.968	-39412.918	29728.381	67.866	236.105814
3-7	3-8	179-00-02	14-32-57	3.603	3.487	0.905	-39409.431	29729.286	69.739	243.179893
3-8	3-9	179-08-34	13-41-31	2.180	2.118	0.516	-39407.313	29729.802	71.160	150.716880
3-9	3-1	85-01-59	278-43-30	36.258	5.500	-35.838	-39401.813	29693.964	35.838	197.109000
									倍面積	4451.995182
									面積	2225.99

<< 四街道南土地区画整理事業 >>

地番	種別	面積	坪数
3-1	境界点	187.2200000	56.63
3-2	境界点	172.6200000	52.21
3-3	境界点	180.9900000	54.74
3-4	境界点	180.6900000	54.65
3-5	境界点	188.1100000	56.90
3-6	境界点	199.5900000	60.37
3-7	境界点	201.0000000	60.80
3-8	境界点	189.6900000	57.38
3-9	境界点	181.9800000	55.04
3-10	境界点	181.8600000	55.01
3-11	境界点	173.3100000	52.42
3-12-1	境界点	184.7600000	55.88
3-12-2	境界点	4.1000000	1.24
	合計	2225.9200000	673.34

* * 面積計算 (倍横距法) * *

地 器械点	番 : 視準点	3-1 内角	方向角	距離	緯距	経距	X座標	Y座標	倍横距	倍面積
3-2	3-3	324-08-30	144-08-30	5.007	-4.058	2.933	-39471.324	29686.850	2.933	-11.902114
3-3	3-15	134-44-25	98-52-55	10.324	-1.594	10.200	-39472.918	29697.050	16.066	-25.609204
3-15	3-25	93-21-50	12-14-45	13.616	13.306	2.888	-39459.612	29699.938	29.154	387.923124
3-25	3-14	86-29-42	278-44-27	14.668	2.229	-14.497	-39457.383	29685.441	17.545	39.107805
3-14	3-2	90-01-22	188-45-49	10.000	-9.883	-1.524	-39467.266	29683.917	1.524	-15.061692
3-2	3-2	351-14-11	0-00-00	0.000	0.000	0.000	-39467.266	29683.917	0.000	0.000000
									倍面積	374.457919
									面積	187.22

* * 面積計算 (倍横距法) * *

地 器械点	番 : 視準点	3-2 内角	方向角	距離	緯距	経距	X座標	Y座標	倍横距	倍面積
3-13	3-14	90-03-56	188-45-49	11.489	-11.355	-1.750	-39457.383	29685.441	-1.750	19.871250
3-14	3-25	89-58-38	98-44-27	14.668	-2.229	14.497	-39459.612	29699.938	10.997	-24.512313
3-25	3-24	93-30-19	12-14-46	11.522	11.260	2.444	-39448.352	29702.382	27.938	314.581880
3-24	3-13	86-27-07	278-41-53	15.368	2.324	-15.191	-39446.028	29687.191	15.191	35.303884
									倍面積	345.244701
									面積	172.62

* * 面積計算 (倍横距法) * *

地 器械点	番 : 視準点	3-3 内角	方向角	距離	緯距	経距	X座標	Y座標	倍横距	倍面積
3-12	K-181	89-59-23	188-43-40	5.180	-5.120	-0.786	-39439.768	29688.138	-0.786	4.024320
K-181	3-13	179-52-29	188-36-09	6.331	-6.260	-0.947	-39446.028	29687.191	-2.519	15.768940
3-13	3-24	90-05-44	98-41-53	15.368	-2.324	15.191	-39448.352	29702.382	11.725	-27.248900
3-24	3-23	93-32-36	12-14-29	11.522	11.260	2.443	-39437.092	29704.825	29.359	330.582340
3-23	3-12	86-29-48	278-44-17	16.088	2.444	-15.901	-39434.648	29688.924	15.901	38.862044
									倍面積	361.988744
									面積	180.99

* * 面積計算 (倍横距法) * *

地 器械点	番 : 視準点	3-4 内角	方向角	距離	緯距	経距	X座標	Y座標	倍横距	倍面積
3-11	3-12	89-59-17	188-43-32	11.000	-10.873	-1.669	-39434.648	29688.924	-1.669	18.147037
3-12	3-23	90-00-45	98-44-17	16.088	-2.444	15.901	-39437.092	29704.825	12.563	-30.703972
3-23	3-22	93-30-36	12-14-53	11.021	10.770	2.338	-39426.322	29707.163	30.802	331.737540
3-22	3-11	86-29-22	278-44-15	16.765	2.547	-16.570	-39423.775	29690.593	16.570	42.203790
									倍面積	361.384395
									面積	180.69

* * 面積計算 (倍横距法) * *

地 器械点	番 : 視準点	3-5 内角	方向角	距離	緯距	経距	X座標	Y座標	倍横距	倍面積
3-10	K-182	89-59-17	188-43-38	7.834	-7.743	-1.189	-39420.646	29691.073	-1.189	9.206427
K-182	3-11	179-59-54	188-43-32	3.166	-3.129	-0.480	-39423.775	29690.593	-2.858	8.942682
3-11	3-22	90-00-43	98-44-15	16.765	-2.547	16.570	-39426.322	29707.163	13.232	-33.701904
3-22	3-21	93-30-23	12-14-38	11.020	10.769	2.337	-39415.553	29709.500	32.139	346.104891
3-21	3-10	86-29-43	278-44-21	17.441	2.650	-17.238	-39412.903	29692.262	17.238	45.680700
									倍面積	376.232796
									面積	188.11

* * 面積計算 (倍横距法) * *

地 器械点	番 : 視準点	3-6 内角	方向角	距離	緯距	経距	X座標	Y座標	倍横距	倍面積
3-10	3-21	90-00-43	98-44-21	17.441	-2.650	17.238	-39415.553	29709.500	17.238	-45.680700
3-21	3-26	93-30-18	12-14-39	11.246	10.990	2.385	-39404.563	29711.885	36.861	405.102390
3-26	3-1	86-28-48	278-43-27	18.131	2.750	-17.921	-39401.813	29693.964	21.325	58.643750
3-1	3-10	90-00-11	188-43-38	11.220	-11.090	-1.702	-39412.903	29692.262	1.702	-18.875180
									倍面積	399.190260
									面積	199.59

* * 面積計算 (倍横距法) * *

地 器械点	番 : 視準点	3-7 内角	方向角	距離	緯距	経距	X座標	Y座標	倍横距	倍面積
3-26	3-21	93-31-05	192-14-39	11.246	-10.990	-2.385	-39415.553	29709.500	-2.385	26.211150
3-21	3-20	86-29-34	98-44-13	17.597	-2.673	17.393	-39418.226	29726.893	12.623	-33.741279
3-20	3-6	97-08-02	15-52-15	1.901	1.829	0.520	-39416.397	29727.413	30.536	55.850344
3-6	3-7	179-40-40	15-32-55	3.611	3.479	0.968	-39412.918	29728.381	32.024	111.411496
3-7	3-8	179-00-02	14-32-57	3.603	3.487	0.905	-39409.431	29729.286	33.897	118.198839
3-8	3-9	179-08-34	13-41-31	2.180	2.118	0.516	-39407.313	29729.802	35.318	74.803524
3-9	3-26	85-02-03	278-43-34	18.127	2.750	-17.917	-39404.563	29711.885	17.917	49.271750
									倍面積	402.005824
									面積	201.00

* * 面積計算 (倍横距法) * *

地 器械点	番 : 視準点	3-8 内角	方向角	距離	緯距	経距	X座標	Y座標	倍横距	倍面積
3-21	3-22	93-30-25	192-14-38	11.020	-10.769	-2.337	-39426.322	29707.163	-2.337	25.167153
3-22	3-19	86-29-45	98-44-23	16.894	-2.567	16.698	-39428.889	29723.861	12.024	-30.865608
3-19	3-20	97-08-00	15-52-23	11.086	10.663	3.032	-39418.226	29726.893	31.754	338.592902
3-20	3-21	82-51-50	278-44-13	17.597	2.673	-17.393	-39415.553	29709.500	17.393	46.491489
									倍面積	379.385936
									面積	189.69

* * 面積計算 (倍横距法) * *

地 器械点	番 : 視準点	3-9	内角	方向角	距離	緯距	経距	X座標	Y座標	倍横距	倍面積
3-22	3-23		93-30-30	192-14-53	11.021	-10.770	-2.338	-39437.092	29704.825	-2.338	25.180260
3-23	3-18		86-29-39	98-44-32	16.192	-2.461	16.004	-39439.553	29720.829	11.328	-27.878208
3-18	3-19		97-07-46	15-52-18	11.087	10.664	3.032	-39428.889	29723.861	30.364	323.801696
3-19	3-22		82-52-05	278-44-23	16.894	2.567	-16.698	-39426.322	29707.163	16.698	42.863766
										倍面積	363.967514
										面積	181.98

* * 面積計算 (倍横距法) * *

地 器械点	番 : 視準点	3-10	内角	方向角	距離	緯距	経距	X座標	Y座標	倍横距	倍面積
3-23	3-24		93-29-57	192-14-29	11.522	-11.260	-2.443	-39448.352	29702.382	-2.443	27.508180
3-24	3-17		86-30-20	98-44-49	15.434	-2.347	15.254	-39450.699	29717.636	10.368	-24.333696
3-17	3-18		97-14-19	15-59-08	11.594	11.146	3.193	-39439.553	29720.829	28.815	321.171990
3-18	3-23		82-45-24	278-44-32	16.192	2.461	-16.004	-39437.092	29704.825	16.004	39.385844
										倍面積	363.732318
										面積	181.86

* * 面積計算 (倍横距法) * *

地 器械点	番 : 視準点	3-11 内角	方向角	距離	緯距	経距	X座標	Y座標	倍横距	倍面積
3-24	3-25	93-29-57	192-14-46	11.522	-11.260	-2.444	-39459.612	29699.938	-2.444	27.519440
3-25	3-16	86-29-22	98-44-08	14.712	-2.234	14.541	-39461.846	29714.479	9.653	-21.564802
3-16	3-17	97-04-31	15-48-39	11.586	11.147	3.157	-39450.699	29717.636	27.351	304.881597
3-17	3-24	82-56-10	278-44-49	15.434	2.347	-15.254	-39448.352	29702.382	15.254	35.801138
									倍面積	346.637373
									面積	173.31

* * 面積計算 (倍横距法) * *

地 器械点	番 : 視準点	3-12-1 内角	方向角	距離	緯距	経距	X座標	Y座標	倍横距	倍面積
3-25	3-15	93-30-37	192-14-45	13.616	-13.306	-2.888	-39472.918	29697.050	-2.888	38.427728
3-15	3-27	86-38-20	98-53-05	9.440	-1.458	9.327	-39474.376	29706.377	3.551	-5.177358
3-27	3-28	138-34-44	57-27-49	6.593	3.546	5.558	-39470.830	29711.935	18.436	65.374056
3-28	3-16	138-20-50	15-48-39	9.337	8.984	2.544	-39461.846	29714.479	26.538	238.417392
3-16	3-25	82-55-29	278-44-08	14.712	2.234	-14.541	-39459.612	29699.938	14.541	32.484594
									倍面積	369.526412
									面積	184.76

* * 面積計算 (倍横距法) * *

地番 器械点	番 : 視準点	3-12-2 内角	方向角	距離	緯距	経距	X座標	Y座標	倍横距	倍面積
3-27	3-4	41-25-54	98-53-43	1.080	-0.167	1.067	-39474.543	29707.444	1.067	-0.178189
3-4	3-5	138-24-49	57-18-32	4.995	2.698	4.204	-39471.845	29711.648	6.338	17.099924
3-5	3-28	138-30-07	15-48-39	1.055	1.015	0.287	-39470.830	29711.935	10.829	10.991435
3-28	3-27	41-39-10	237-27-49	6.593	-3.546	-5.558	-39474.376	29706.377	5.558	-19.708668
									倍面積	8.204502
									面積	4.10