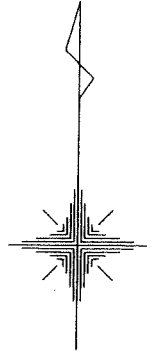
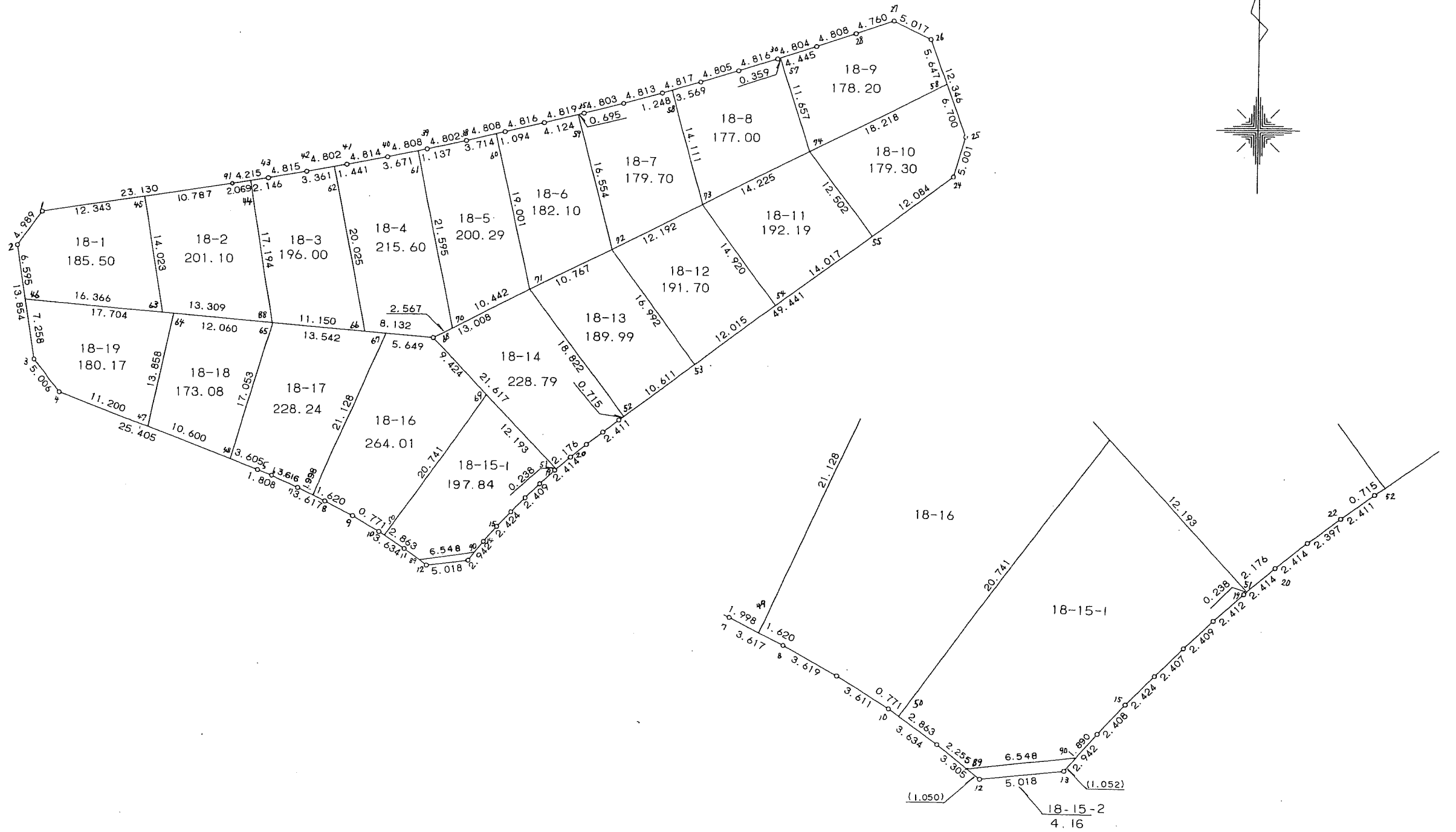


18 街区



<< 四街道南土地区画整理事業 >>

* * 面積計算 (倍横距法) * *

地 器械点	番 : 18 BL 視準点	内角	方向角	距離	緯距	経距	X座標	Y座標	倍横距	倍面積
18-1	18-2	134-59-20	216-03-16	4.989	-4.033	-2.936	-39405.986	30275.896	-2.936	11.840888
18-2	18-3	134-59-48	171-03-04	13.854	-13.685	2.155	-39419.671	30278.051	-3.717	50.867145
18-3	18-4	150-01-48	141-04-52	5.006	-3.895	3.145	-39423.566	30281.196	1.583	-6.165785
18-4	18-5	149-45-06	110-49-58	25.405	-9.035	23.744	-39432.601	30304.940	28.472	-257.244520
18-5	18-6	180-46-49	111-36-47	1.808	-0.666	1.681	-39433.267	30306.621	53.897	-35.895402
18-6	18-7	181-54-14	113-31-01	3.616	-1.443	3.316	-39434.710	30309.937	58.894	-84.984042
18-7	18-8	182-12-19	115-43-20	3.617	-1.570	3.259	-39436.280	30313.196	65.469	-102.786330
18-8	18-9	182-35-06	118-18-26	3.619	-1.716	3.186	-39437.996	30316.382	71.914	-123.404424
18-9	18-10	182-25-11	120-43-37	3.611	-1.845	3.104	-39439.841	30319.486	78.204	-144.286380
18-10	18-11	183-00-25	123-44-02	3.634	-2.018	3.022	-39441.859	30322.508	84.330	-170.177940
18-11	18-12	182-36-07	126-20-09	3.305	-1.958	2.662	-39443.817	30325.170	90.014	-176.247412
18-12	18-13	136-35-24	82-55-33	5.018	0.618	4.980	-39443.199	30330.150	97.656	60.351408
18-13	18-14	136-49-12	39-44-45	2.942	2.262	1.881	-39440.937	30332.031	104.517	236.417454
18-14	18-15	182-07-22	41-52-07	2.408	1.793	1.607	-39439.144	30333.638	108.005	193.652965
18-15	18-16	181-50-39	43-42-46	2.424	1.752	1.675	-39437.392	30335.313	111.287	194.974824
18-16	18-17	181-05-07	44-47-53	2.407	1.708	1.696	-39435.684	30337.009	114.658	195.835864
18-17	18-18	181-08-38	45-56-31	2.409	1.675	1.731	-39434.009	30338.740	118.085	197.792375
18-18	18-19	181-22-37	47-19-08	2.412	1.635	1.773	-39432.374	30340.513	121.589	198.798015
18-19	18-20	181-28-38	48-47-46	2.414	1.590	1.816	-39430.784	30342.329	125.178	199.033020
18-20	18-21	181-28-49	50-16-35	2.414	1.543	1.857	-39429.241	30344.186	128.851	198.817093
18-21	18-22	181-08-32	51-25-07	2.397	1.495	1.874	-39427.746	30346.060	132.582	198.210090
18-22	18-23	181-04-46	52-29-53	2.411	1.468	1.913	-39426.278	30347.973	136.369	200.189692
18-23	18-24	180-49-17	53-19-10	49.441	29.534	39.651	-39396.744	30387.624	177.933	5255.073222
18-24	18-25	143-37-09	16-56-19	5.001	4.784	1.457	-39391.960	30389.081	219.041	1047.892144
18-25	18-26	142-21-25	339-17-44	12.346	11.549	-4.365	-39380.411	30384.716	216.133	2496.120017

<< 四街道南土地区画整理事業 >>

器械点	視準点	内角	方向角	距離	緯距	経距	X座標	Y座標	倍横距	倍面積
18-26	18-27	135-29-12	294-46-56	5.017	2.103	-4.555	-39378.308	30380.161	207.213	435.768939
18-27	18-28	135-55-21	250-42-17	4.760	-1.573	-4.493	-39379.881	30375.668	198.165	-311.713545
18-28	18-29	180-21-46	251-04-03	4.808	-1.560	-4.548	-39381.441	30371.120	189.124	-295.033440
18-29	18-30	180-38-14	251-42-17	4.804	-1.508	-4.561	-39382.949	30366.559	180.015	-271.462620
18-30	18-31	180-48-31	252-30-48	4.816	-1.447	-4.593	-39384.396	30361.966	170.861	-247.235867
18-31	18-32	180-39-30	253-10-18	4.805	-1.391	-4.599	-39385.787	30357.367	161.669	-224.881579
18-32	18-33	180-29-33	253-39-51	4.817	-1.355	-4.623	-39387.142	30352.744	152.447	-206.565685
18-33	18-34	180-37-39	254-17-30	4.813	-1.303	-4.633	-39388.445	30348.111	143.191	-186.577873
18-34	18-35	180-50-40	255-08-10	4.803	-1.232	-4.642	-39389.677	30343.469	133.916	-164.984512
18-35	18-36	180-32-32	255-40-42	4.819	-1.192	-4.669	-39390.869	30338.800	124.605	-148.529160
18-36	18-37	180-51-45	256-32-27	4.816	-1.121	-4.684	-39391.990	30334.116	115.252	-129.197492
18-37	18-38	180-25-44	256-58-11	4.808	-1.084	-4.684	-39393.074	30329.432	105.884	-114.778256
18-38	18-39	180-41-35	257-39-46	4.802	-1.026	-4.691	-39394.100	30324.741	96.509	-99.018234
18-39	18-40	180-35-58	258-15-44	4.808	-0.978	-4.707	-39395.078	30320.034	87.111	-85.194558
18-40	18-41	180-35-54	258-51-38	4.814	-0.930	-4.723	-39396.008	30315.311	77.681	-72.243330
18-41	18-42	180-31-11	259-22-49	4.802	-0.885	-4.720	-39396.893	30310.591	68.238	-60.390630
18-42	18-43	180-53-15	260-16-04	4.815	-0.814	-4.746	-39397.707	30305.845	58.772	-47.840408
18-43	18-44	180-48-28	261-04-32	2.146	-0.333	-2.120	-39398.040	30303.725	51.906	-17.284698
18-44	18-91	180-00-00	261-04-32	2.069	-0.321	-2.044	-39398.361	30301.681	47.742	-15.325182
18-91	18-1	179-59-24	261-03-56	23.130	-3.592	-22.849	-39401.953	30278.832	22.849	-82.073608
									倍面積	7490.112243
									面積	3745.05

<< 四街道南土地区画整理事業 >>

地番	種別	面積	坪数
18-1	境界点	185.5000000	56.11
18-2	境界点	201.1000000	60.83
18-3	境界点	196.0000000	59.29
18-4	境界点	215.6000000	65.21
18-5	境界点	200.2900000	60.58
18-6	境界点	182.1000000	55.08
18-7	境界点	179.7000000	54.35
18-8	境界点	177.0000000	53.54
18-9	境界点	178.2000000	53.90
18-10	境界点	179.3000000	54.23
18-11	境界点	192.1900000	58.13
18-12	境界点	191.7000000	57.98
18-13	境界点	189.9900000	57.47
18-14	境界点	228.7900000	69.20
18-15-1	境界点	197.8400000	59.84
18-15-2	境界点	4.1600000	1.25
18-16	境界点	264.0100000	79.86
18-17	境界点	228.2400000	69.04
18-18	境界点	173.0800000	52.35
18-19	境界点	180.1700000	54.50
	合計	3744.9600000	1132.85

<< 四街道南土地区画整理事業 >>

* * 面積計算 (倍横距法) * *

地 器械点	番 : 18-1 視準点	内角	方向角	距離	緯距	経距	X座標	Y座標	倍横距	倍面積
18-45	18-1	90-06-27	261-03-54	12.343	-1.917	-12.193	-39401.953	30278.832	-12.193	23.373981
18-1	18-2	134-59-22	216-03-16	4.989	-4.033	-2.936	-39405.986	30275.896	-27.322	110.189626
18-2	18-46	134-59-45	171-03-01	6.595	-6.515	1.026	-39412.501	30276.922	-29.232	190.446480
18-46	18-63	103-48-03	94-51-04	16.366	-1.384	16.307	-39413.885	30293.229	-11.899	16.468216
18-63	18-45	76-06-23	350-57-27	14.023	13.849	-2.204	-39400.036	30291.025	2.204	30.523196
									倍面積	371.001499
									面積	185.50

* * 面積計算 (倍横距法) * *

地 器械点	番 : 18-2 視準点	内角	方向角	距離	緯距	経距	X座標	Y座標	倍横距	倍面積
18-44	18-91	90-19-47	261-04-32	2.069	-0.321	-2.044	-39398.361	30301.681	-2.044	0.656124
18-91	18-45	179-59-27	261-03-59	10.787	-1.675	-10.656	-39400.036	30291.025	-14.744	24.696200
18-45	18-63	89-53-28	170-57-27	14.023	-13.849	2.204	-39413.885	30293.229	-23.196	321.241404
18-63	18-65	103-53-30	94-50-57	13.309	-1.125	13.261	-39415.010	30306.490	-7.731	8.697375
18-65	18-44	75-53-48	350-44-45	17.194	16.970	-2.765	-39398.040	30303.725	2.765	46.922050
									倍面積	402.213153
									面積	201.10

<< 四街道南土地区画整理事業 >>

* * 面積計算 (倍横距法) * *

地 器械点	番 : 18-3 視準点	内角	方向角	距離	緯距	経距	X座標	Y座標	倍横距	倍面積
18-62	18-42	90-03-04	259-23-19	3.361	-0.619	-3.304	-39396.893	30310.591	-3.304	2.045176
18-42	18-43	180-52-45	260-16-04	4.815	-0.814	-4.746	-39397.707	30305.845	-11.354	9.242156
18-43	18-44	180-48-28	261-04-32	2.146	-0.333	-2.120	-39398.040	30303.725	-18.220	6.067260
18-44	18-65	89-40-13	170-44-45	17.194	-16.970	2.765	-39415.010	30306.490	-17.575	298.247750
18-65	18-66	104-06-21	94-51-06	11.150	-0.943	11.110	-39415.953	30317.600	-3.700	3.489100
18-66	18-62	74-29-09	349-20-15	20.025	19.679	-3.705	-39396.274	30313.895	3.705	72.910695
									倍面積	392.002137
									面積	196.00

* * 面積計算 (倍横距法) * *

地 器械点	番 : 18-4 視準点	内角	方向角	距離	緯距	経距	X座標	Y座標	倍横距	倍面積
18-61	18-40	89-55-03	258-15-30	3.671	-0.747	-3.594	-39395.078	30320.034	-3.594	2.684718
18-40	18-41	180-36-08	258-51-38	4.814	-0.930	-4.723	-39396.008	30315.311	-11.911	11.077230
18-41	18-62	180-30-01	259-21-39	1.441	-0.266	-1.416	-39396.274	30313.895	-18.050	4.801300
18-62	18-66	89-58-36	169-20-15	20.025	-19.679	3.705	-39415.953	30317.600	-15.761	310.160719
18-66	18-68	105-30-56	94-51-11	8.132	-0.688	8.103	-39416.641	30325.703	-3.953	2.719664
18-68	18-70	148-15-09	63-06-20	2.567	1.161	2.289	-39415.480	30327.992	6.439	7.475679
18-70	18-61	105-14-07	348-20-27	21.595	21.149	-4.364	-39394.331	30323.628	4.364	92.294236
									倍面積	431.213546
									面積	215.60

<< 四街道南土地区画整理事業 >>

* * 面積計算 (倍横距法) * *

地 器械点	番 : 18-5 視準点	内角	方向角	距離	緯距	経距	X座標	Y座標	倍横距	倍面積
18-60	18-38	89-54-40	256-58-27	3.714	-0.837	-3.618	-39393.074	30329.432	-3.618	3.028266
18-38	18-39	180-41-19	257-39-46	4.802	-1.026	-4.691	-39394.100	30324.741	-11.927	12.237102
18-39	18-61	180-36-44	258-16-30	1.137	-0.231	-1.113	-39394.331	30323.628	-17.731	4.095861
18-61	18-70	90-03-57	168-20-27	21.595	-21.149	4.364	-39415.480	30327.992	-14.480	306.237520
18-70	18-71	74-45-37	63-06-04	10.442	4.724	9.312	-39410.756	30337.304	-0.804	-3.798096
18-71	18-60	103-57-43	347-03-47	19.001	18.519	-4.254	-39392.237	30333.050	4.254	78.779826
									倍面積	400.580479
									面積	200.29

* * 面積計算 (倍横距法) * *

地 器械点	番 : 18-6 視準点	内角	方向角	距離	緯距	経距	X座標	Y座標	倍横距	倍面積
18-71	18-72	76-02-19	63-06-06	10.767	4.871	9.602	-39405.885	30346.906	9.602	46.771342
18-72	18-59	102-31-23	345-37-29	16.554	16.036	-4.110	-39389.849	30342.796	15.094	242.047384
18-59	18-36	90-03-22	255-40-51	4.124	-1.020	-3.996	-39390.869	30338.800	6.988	-7.127760
18-36	18-37	180-51-36	256-32-27	4.816	-1.121	-4.684	-39391.990	30334.116	-1.692	1.896732
18-37	18-60	180-24-49	256-57-16	1.094	-0.247	-1.066	-39392.237	30333.050	-7.442	1.838174
18-60	18-71	90-06-31	167-03-47	19.001	-18.519	4.254	-39410.756	30337.304	-4.254	78.779826
									倍面積	364.205698
									面積	182.10

<< 四街道南土地区画整理事業 >>

* * 面積計算 (倍横距法) * *

地 器械点	番 : 18-7 視準点	内角	方向角	距離	緯距	経距	X座標	Y座標	倍横距	倍面積
18-72	18-73	77-28-49	63-06-18	12.192	5.515	10.873	-39400.370	30357.779	10.873	59.964595
18-73	18-58	101-06-59	344-13-17	14.111	13.579	-3.837	-39386.791	30353.942	17.909	243.186311
18-58	18-33	89-26-55	253-40-12	1.248	-0.351	-1.198	-39387.142	30352.744	12.874	-4.518774
18-33	18-34	180-37-18	254-17-30	4.813	-1.303	-4.633	-39388.445	30348.111	7.043	-9.177029
18-34	18-35	180-50-40	255-08-10	4.803	-1.232	-4.642	-39389.677	30343.469	-2.232	2.749824
18-35	18-59	180-31-39	255-39-49	0.695	-0.172	-0.673	-39389.849	30342.796	-7.547	1.298084
18-59	18-72	89-57-40	165-37-29	16.554	-16.036	4.110	-39405.885	30346.906	-4.110	65.907960
									倍面積	359.410971
									面積	179.70

* * 面積計算 (倍横距法) * *

地 器械点	番 : 18-8 視準点	内角	方向角	距離	緯距	経距	X座標	Y座標	倍横距	倍面積
18-73	18-74	78-52-56	63-06-13	14.225	6.435	12.686	-39393.935	30370.465	12.686	81.634410
18-74	18-57	99-05-22	342-11-35	11.657	11.099	-3.565	-39382.836	30366.900	21.807	242.035893
18-57	18-30	89-28-22	251-39-57	0.359	-0.113	-0.341	-39382.949	30366.559	17.901	-2.022813
18-30	18-31	180-50-51	252-30-48	4.816	-1.447	-4.593	-39384.396	30361.966	12.967	-18.763249
18-31	18-32	180-39-30	253-10-18	4.805	-1.391	-4.599	-39385.787	30357.367	3.775	-5.251025
18-32	18-58	180-29-26	253-39-44	3.569	-1.004	-3.425	-39386.791	30353.942	-4.249	4.265996
18-58	18-73	90-33-33	164-13-17	14.111	-13.579	3.837	-39400.370	30357.779	-3.837	52.102623
									倍面積	354.001835
									面積	177.00

<< 四街道南土地区画整理事業 >>

* * 面積計算 (倍横距法) * *

地 器械点	番 : 18-9 視準点	内角	方向角	距離	緯距	経距	X座標	Y座標	倍横距	倍面積
18-74	18-56	80-54-31	63-06-06	18.218	8.242	16.247	-39385.693	30386.712	16.247	133.907774
18-56	18-26	96-11-51	339-17-57	5.647	5.282	-1.996	-39380.411	30384.716	30.498	161.090436
18-26	18-27	135-28-59	294-46-56	5.017	2.103	-4.555	-39378.308	30380.161	23.947	50.360541
18-27	18-28	135-55-21	250-42-17	4.760	-1.573	-4.493	-39379.881	30375.668	14.899	-23.436127
18-28	18-29	180-21-46	251-04-03	4.808	-1.560	-4.548	-39381.441	30371.120	5.858	-9.138480
18-29	18-57	180-38-25	251-42-28	4.445	-1.395	-4.220	-39382.836	30366.900	-2.910	4.059450
18-57	18-74	90-29-07	162-11-35	11.657	-11.099	3.565	-39393.935	30370.465	-3.565	39.567935
									倍面積	356.411529
									面積	178.20

* * 面積計算 (倍横距法) * *

地 器械点	番 : 18-10 視準点	内角	方向角	距離	緯距	経距	X座標	Y座標	倍横距	倍面積
18-55	18-24	89-59-57	53-19-15	12.084	7.218	9.691	-39396.744	30387.624	9.691	69.949638
18-24	18-25	143-37-04	16-56-19	5.001	4.784	1.457	-39391.960	30389.081	20.839	99.693776
18-25	18-56	142-21-15	339-17-34	6.700	6.267	-2.369	-39385.693	30386.712	19.927	124.882509
18-56	18-74	83-48-32	243-06-06	18.218	-8.242	-16.247	-39393.935	30370.465	1.311	-10.805262
18-74	18-55	80-13-12	143-19-18	12.502	-10.027	7.468	-39403.962	30377.933	-7.468	74.881636
									倍面積	358.602297
									面積	179.30

<< 四街道南土地区画整理事業 >>

* * 面積計算 (倍横距法) * *

地 器械点	番 : 18-13 視準点	内角	方向角	距離	緯距	経距	X座標	Y座標	倍横距	倍面積
18-52	18-53	89-59-39	53-18-53	10.611	6.339	8.509	-39419.512	30357.056	8.509	53.938551
18-53	18-72	90-00-18	323-19-11	16.992	13.627	-10.150	-39405.885	30346.906	6.868	93.590236
18-72	18-71	99-46-55	243-06-06	10.767	-4.871	-9.602	-39410.756	30337.304	-12.884	62.757964
18-71	18-52	80-13-08	143-19-14	18.822	-15.095	11.243	-39425.851	30348.547	-11.243	169.713085
									倍面積	379.999836
									面積	189.99

* * 面積計算 (倍横距法) * *

地 器械点	番 : 18-14 視準点	内角	方向角	距離	緯距	経距	X座標	Y座標	倍横距	倍面積
18-71	18-68	99-46-53	243-06-07	13.008	-5.885	-11.601	-39416.641	30325.703	-11.601	68.271885
18-68	18-51	72-59-54	136-06-01	21.617	-15.576	14.989	-39432.217	30340.692	-8.213	127.925688
18-51	18-20	92-42-05	48-48-06	2.176	1.433	1.637	-39430.784	30342.329	8.413	12.055829
18-20	18-21	181-28-29	50-16-35	2.414	1.543	1.857	-39429.241	30344.186	11.907	18.372501
18-21	18-22	181-08-32	51-25-07	2.397	1.495	1.874	-39427.746	30346.060	15.638	23.378810
18-22	18-23	181-04-46	52-29-53	2.411	1.468	1.913	-39426.278	30347.973	19.425	28.515900
18-23	18-52	180-51-23	53-21-16	0.715	0.427	0.574	-39425.851	30348.547	21.912	9.356424
18-52	18-71	89-57-58	323-19-14	18.822	15.095	-11.243	-39410.756	30337.304	11.243	169.713085
									倍面積	457.590122
									面積	228.79

<< 四街道南土地区画整理事業 >>

* * 面積計算 (倍横距法) * *

地 器械点	番 : 18-11 視準点	内角	方向角	距離	緯距	経距	X座標	Y座標	倍横距	倍面積
18-54	18-55	90-00-08	53-19-08	14.017	8.373	11.241	-39403.962	30377.933	11.241	94.120893
18-55	18-74	90-00-10	323-19-18	12.502	10.027	-7.468	-39393.935	30370.465	15.014	150.545378
18-74	18-73	99-46-55	243-06-13	14.225	-6.435	-12.686	-39400.370	30357.779	-5.140	33.075900
18-73	18-54	80-12-47	143-19-00	14.920	-11.965	8.913	-39412.335	30366.692	-8.913	106.644045
									倍面積	384.386216
									面積	192.19

* * 面積計算 (倍横距法) * *

地 器械点	番 : 18-12 視準点	内角	方向角	距離	緯距	経距	X座標	Y座標	倍横距	倍面積
18-53	18-54	90-00-04	53-19-15	12.015	7.177	9.636	-39412.335	30366.692	9.636	69.157572
18-54	18-73	89-59-45	323-19-00	14.920	11.965	-8.913	-39400.370	30357.779	10.359	123.945435
18-73	18-72	99-47-18	243-06-18	12.192	-5.515	-10.873	-39405.885	30346.906	-9.427	51.989905
18-72	18-53	80-12-53	143-19-11	16.992	-13.627	10.150	-39419.512	30357.056	-10.150	138.314050
									倍面積	383.406962
									面積	191.70

<< 四街道南土地区画整理事業 >>

* * 面積計算 (倍横距法) * *

地 器械点	番 : 18-15-1 視準点	内角	方向角	距離	緯距	経距	X座標	Y座標	倍横距	倍面積
18-50	18-11	88-00-30	123-44-04	2.863	-1.590	2.381	-39441.859	30322.508	2.381	-3.785790
18-11	18-89	182-36-05	126-20-09	2.255	-1.336	1.816	-39443.195	30324.324	6.578	-8.788208
18-89	18-90	136-36-18	82-56-27	6.548	0.805	6.499	-39442.390	30330.823	14.893	11.988865
18-90	18-14	136-48-18	39-44-45	1.890	1.453	1.208	-39440.937	30332.031	22.600	32.837800
18-14	18-15	182-07-22	41-52-07	2.408	1.793	1.607	-39439.144	30333.638	25.415	45.569095
18-15	18-16	181-50-39	43-42-46	2.424	1.752	1.675	-39437.392	30335.313	28.697	50.277144
18-16	18-17	181-05-07	44-47-53	2.407	1.708	1.696	-39435.684	30337.009	32.068	54.772144
18-17	18-18	181-08-38	45-56-31	2.409	1.675	1.731	-39434.009	30338.740	35.495	59.454125
18-18	18-19	181-22-37	47-19-08	2.412	1.635	1.773	-39432.374	30340.513	38.999	63.763365
18-19	18-51	181-25-38	48-44-46	0.238	0.157	0.179	-39432.217	30340.692	40.951	6.429307
18-51	18-69	87-21-26	316-06-12	12.193	8.786	-8.454	-39423.431	30332.238	32.676	287.091336
18-69	18-50	79-37-22	215-43-34	20.741	-16.838	-12.111	-39440.269	30320.127	12.111	-203.925018
									倍面積	395.684165
									面積	197.84

* * 面積計算 (倍横距法) * *

地 器械点	番 : 18-15-2 視準点	内角	方向角	距離	緯距	経距	X座標	Y座標	倍横距	倍面積
18-89	18-12	43-23-42	126-20-09	1.050	-0.622	0.846	-39443.817	30325.170	0.846	-0.526212
18-12	18-13	136-35-24	82-55-33	5.018	0.618	4.980	-39443.199	30330.150	6.672	4.123296
18-13	18-90	136-49-12	39-44-45	1.052	0.809	0.673	-39442.390	30330.823	12.325	9.970925
18-90	18-89	43-11-42	262-56-27	6.548	-0.805	-6.499	-39443.195	30324.324	6.499	-5.231695
									倍面積	8.336314
									面積	4.16

<< 四街道南土地区画整理事業 >>

* * 面積計算 (倍横距法) * *

地 器械点	番 : 18-16 視準点	内角	方向角	距離	緯距	経距	X座標	Y座標	倍横距	倍面積
18-49	18-8	92-29-10	115-43-35	1.620	-0.703	1.459	-39436.280	30313.196	1.459	-1.025677
18-8	18-9	182-34-51	118-18-26	3.619	-1.716	3.186	-39437.996	30316.382	6.104	-10.474464
18-9	18-10	182-25-11	120-43-37	3.611	-1.845	3.104	-39439.841	30319.486	12.394	-22.866930
18-10	18-50	183-00-16	123-43-53	0.771	-0.428	0.641	-39440.269	30320.127	16.139	-6.907492
18-50	18-69	91-59-41	35-43-34	20.741	16.838	12.111	-39423.431	30332.238	28.891	486.466658
18-69	18-68	100-22-13	316-05-47	9.424	6.790	-6.535	-39416.641	30325.703	34.467	234.030930
18-68	18-67	138-45-27	274-51-14	5.649	0.478	-5.629	-39416.163	30320.074	22.303	10.660834
18-67	18-49	108-23-11	203-14-25	21.128	-19.414	-8.337	-39435.577	30311.737	8.337	-161.854518
									倍面積	528.029341
									面積	264.01

* * 面積計算 (倍横距法) * *

地 器械点	番 : 18-17 視準点	内角	方向角	距離	緯距	経距	X座標	Y座標	倍横距	倍面積
18-88	18-48	102-13-52	197-04-52	17.053	-16.301	-5.009	-39431.319	30301.571	-5.009	81.651709
18-48	18-5	93-45-08	110-50-00	3.605	-1.282	3.369	-39432.601	30304.940	-6.649	8.524018
18-5	18-6	180-46-47	111-36-47	1.808	-0.666	1.681	-39433.267	30306.621	-1.599	1.064934
18-6	18-7	181-54-14	113-31-01	3.616	-1.443	3.316	-39434.710	30309.937	3.398	-4.903314
18-7	18-49	182-12-06	115-43-07	1.998	-0.867	1.800	-39435.577	30311.737	8.514	-7.381638
18-49	18-67	87-31-18	23-14-25	21.128	19.414	8.337	-39416.163	30320.074	18.651	362.090514
18-67	18-88	71-36-35	274-51-00	13.542	1.145	-13.494	-39415.018	30306.580	13.494	15.450630
									倍面積	456.496853
									面積	228.24

<< 四街道南土地区画整理事業 >>

* * 面積計算 (倍横距法) * *

地 器械点	番 : 18-18 視準点	内角	方向角	距離	緯距	経距	X座標	Y座標	倍横距	倍面積
18-64	18-47	97-13-25	192-04-31	13.858	-13.551	-2.899	-39427.549	30291.664	-2.899	39.284349
18-47	18-48	98-45-31	110-50-02	10.600	-3.770	9.907	-39431.319	30301.571	4.109	-15.490930
18-48	18-88	86-14-50	17-04-52	17.053	16.301	5.009	-39415.018	30306.580	19.025	310.126525
18-88	18-64	77-46-14	274-51-06	12.060	1.020	-12.017	-39413.998	30294.563	12.017	12.257340
									倍面積	346.177284
									面積	173.08

* * 面積計算 (倍横距法) * *

地 器械点	番 : 18-19 視準点	内角	方向角	距離	緯距	経距	X座標	Y座標	倍横距	倍面積
18-46	18-3	76-12-04	171-03-06	7.258	-7.170	1.129	-39419.671	30278.051	1.129	-8.094930
18-3	18-4	150-01-46	141-04-52	5.006	-3.895	3.145	-39423.566	30281.196	5.403	-21.044685
18-4	18-47	149-45-01	110-49-53	11.200	-3.983	10.468	-39427.549	30291.664	19.016	-75.740728
18-47	18-64	81-14-38	12-04-31	13.858	13.551	2.899	-39413.998	30294.563	32.383	438.822033
18-64	18-46	82-46-31	274-51-02	17.704	1.497	-17.641	-39412.501	30276.922	17.641	26.408577
									倍面積	360.350267
									面積	180.17