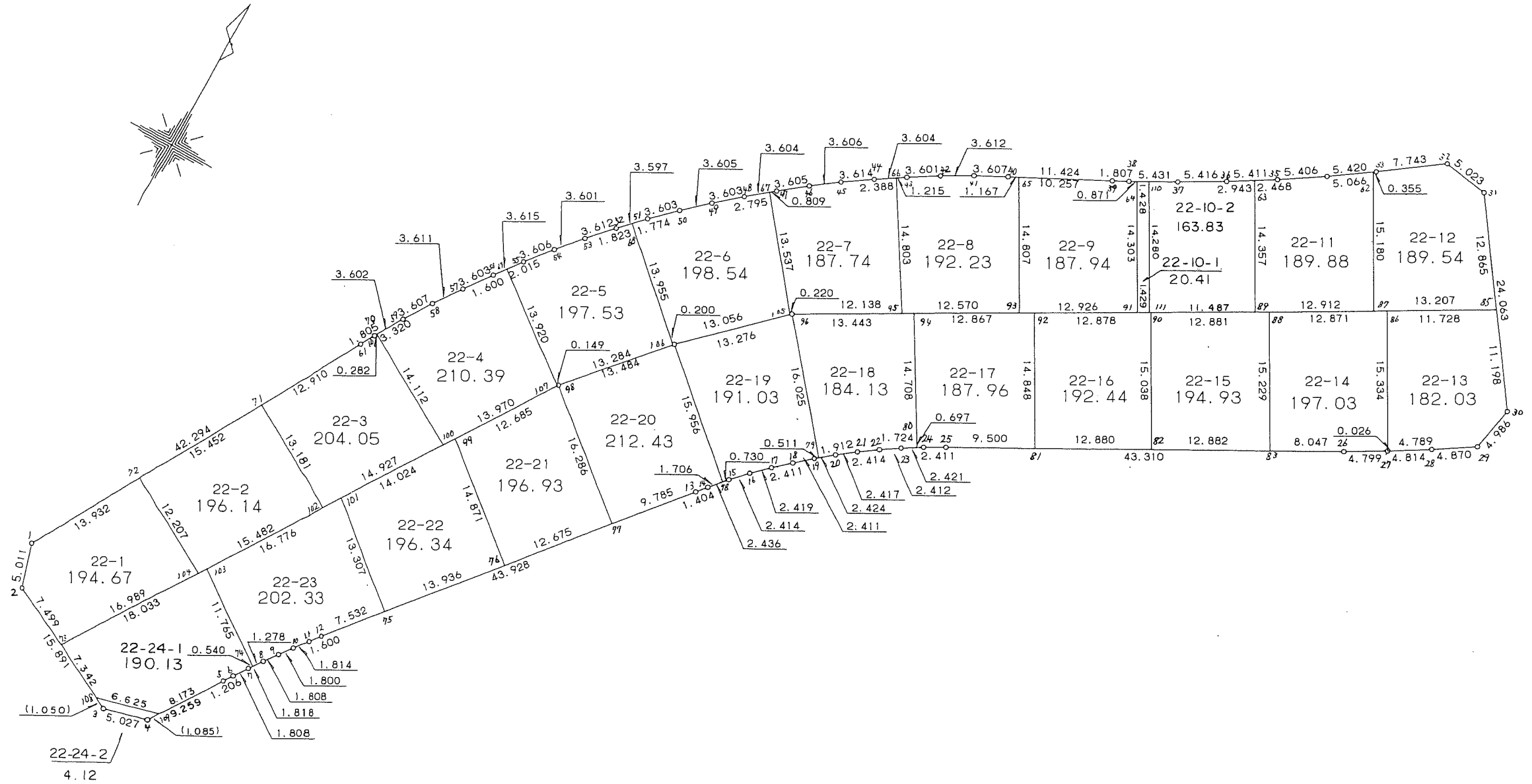


22 街区



<< 四街道南土地区画整理事業 >>

* * 面積計算 (倍横距法) * *

地 器械点	番 視準点	22 BL 内角	方向角	距離	緯距	経距	X座標	Y座標	倍横距	倍面積
22-1	22-2	133-14-13	162-53-32	5.011	-4.789	1.474	-39661.999	30145.653	1.474	-7.058986
22-2	22-3	133-38-32	116-32-04	15.891	-7.099	14.217	-39669.098	30159.870	17.165	-121.854335
22-3	22-4	138-05-58	74-38-02	5.027	1.332	4.847	-39667.766	30164.717	36.229	48.257028
22-4	22-5	138-51-01	33-29-03	9.259	7.722	5.108	-39660.044	30169.825	46.184	356.632848
22-5	22-6	180-13-09	33-42-12	1.206	1.003	0.669	-39659.041	30170.494	51.961	52.116883
22-6	22-7	180-34-01	34-16-13	1.808	1.494	1.018	-39657.547	30171.512	53.648	80.150112
22-7	22-8	181-19-34	35-35-47	1.818	1.478	1.058	-39656.069	30172.570	55.724	82.360072
22-8	22-9	181-05-00	36-40-47	1.808	1.450	1.080	-39654.619	30173.650	57.862	83.899900
22-9	22-10	180-54-58	37-35-45	1.800	1.426	1.098	-39653.193	30174.748	60.040	85.617040
22-10	22-11	180-34-32	38-10-17	1.814	1.426	1.121	-39651.767	30175.869	62.259	88.781334
22-11	22-12	181-24-01	39-34-18	1.600	1.233	1.019	-39650.534	30176.888	64.399	79.403967
22-12	22-13	180-05-43	39-40-01	43.928	33.814	28.040	-39616.720	30204.928	93.458	3160.188812
22-13	22-14	179-52-20	39-32-21	1.404	1.083	0.894	-39615.637	30205.822	122.392	132.550536
22-14	22-15	181-02-58	40-35-19	2.436	1.850	1.585	-39613.787	30207.407	124.871	231.011350
22-15	22-16	182-57-04	43-32-23	2.414	1.750	1.663	-39612.037	30209.070	128.119	224.208250
22-16	22-17	182-30-55	46-03-18	2.419	1.679	1.742	-39610.358	30210.812	131.524	220.828796
22-17	22-18	182-08-23	48-11-41	2.411	1.607	1.797	-39608.751	30212.609	135.063	217.046241
22-18	22-19	181-01-34	49-13-15	2.411	1.575	1.826	-39607.176	30214.435	138.686	218.430450
22-19	22-20	182-03-37	51-16-52	2.424	1.516	1.891	-39605.660	30216.326	142.403	215.882948
22-20	22-21	181-31-19	52-48-11	2.417	1.461	1.925	-39604.199	30218.251	146.219	213.625959
22-21	22-22	182-23-16	55-11-27	2.414	1.378	1.982	-39602.821	30220.233	150.126	206.873628
22-22	22-23	181-28-53	56-40-20	2.412	1.325	2.015	-39601.496	30222.248	154.123	204.212975
22-23	22-24	182-16-14	58-56-34	2.421	1.249	2.074	-39600.247	30224.322	158.212	197.606788
22-24	22-25	181-58-21	60-54-55	2.411	1.172	2.107	-39599.075	30226.429	162.393	190.324596
22-25	22-26	180-24-19	61-19-14	43.310	20.785	37.997	-39578.290	30264.426	202.497	4208.900145

<< 四街道南土地区画整理事業 >>

器械点	視準点	内角	方向角	距離	緯距	経距	X座標	Y座標	倍横距	倍面積
22-26	22-27	178-59-22	60-18-36	4.799	2.377	4.169	-39575.913	30268.595	244.663	581.563951
22-27	22-28	178-54-21	59-12-57	4.814	2.464	4.136	-39573.449	30272.731	252.968	623.313152
22-28	22-29	178-23-23	57-36-20	4.870	2.609	4.112	-39570.840	30276.843	261.216	681.512544
22-29	22-30	132-28-42	10-05-02	4.986	4.909	0.873	-39565.931	30277.716	266.201	1306.780709
22-30	22-31	134-44-10	324-49-12	24.063	19.668	-13.864	-39546.263	30263.852	253.210	4980.134280
22-31	22-32	135-00-15	279-49-27	5.023	0.857	-4.949	-39545.406	30258.903	234.397	200.878229
22-32	22-33	134-53-12	234-42-39	7.743	-4.473	-6.320	-39549.879	30252.583	223.128	-998.051544
22-33	22-34	180-59-43	235-42-22	5.420	-3.054	-4.478	-39552.933	30248.105	212.330	-648.455820
22-34	22-35	181-23-19	237-05-41	5.406	-2.937	-4.539	-39555.870	30243.566	203.313	-597.130281
22-35	22-36	181-25-59	238-31-40	5.411	-2.825	-4.615	-39558.695	30238.951	194.159	-548.499175
22-36	22-37	181-38-27	240-10-07	5.416	-2.694	-4.698	-39561.389	30234.253	184.846	-497.975124
22-37	22-38	181-14-31	241-24-38	5.431	-2.599	-4.769	-39563.988	30229.484	175.379	-455.810021
22-38	22-39	181-06-09	242-30-47	1.807	-0.834	-1.603	-39564.822	30227.881	169.007	-140.951838
22-39	22-40	180-20-11	242-50-58	11.424	-5.213	-10.165	-39570.035	30217.716	157.239	-819.686907
22-40	22-41	179-41-51	242-32-49	3.607	-1.663	-3.201	-39571.698	30214.515	143.873	-239.260799
22-41	22-42	177-45-55	240-18-44	3.612	-1.789	-3.138	-39573.487	30211.377	137.534	-246.048326
22-42	22-43	178-15-27	238-34-11	3.601	-1.878	-3.073	-39575.365	30208.304	131.323	-246.624594
22-43	22-44	178-44-44	237-18-55	3.604	-1.946	-3.033	-39577.311	30205.271	125.217	-243.672282
22-44	22-45	178-44-23	236-03-18	3.614	-2.018	-2.998	-39579.329	30202.273	119.186	-240.517348
22-45	22-46	177-54-05	233-57-23	3.606	-2.122	-2.916	-39581.451	30199.357	113.272	-240.363184
22-46	22-47	178-01-00	231-58-23	3.605	-2.221	-2.840	-39583.672	30196.517	107.516	-238.793036
22-47	22-48	178-49-33	230-47-56	3.604	-2.278	-2.793	-39585.950	30193.724	101.883	-232.089474
22-48	22-49	178-25-57	229-13-53	3.603	-2.353	-2.729	-39588.303	30190.995	96.361	-226.737433
22-49	22-50	178-10-27	227-24-20	3.605	-2.440	-2.654	-39590.743	30188.341	90.978	-221.986320
22-50	22-51	178-23-34	225-47-54	3.603	-2.512	-2.583	-39593.255	30185.758	85.741	-215.381392
22-51	22-52	178-13-59	224-01-53	3.597	-2.586	-2.500	-39595.841	30183.258	80.658	-208.581588

<< 四街道南土地区画整理事業 >>

器械点	視準点	内角	方向角	距離	緯距	経距	X座標	Y座標	倍横距	倍面積
22-52	22-53	178-39-27	222-41-20	3.612	-2.655	-2.449	-39598.496	30180.809	75.709	-201.007395
22-53	22-54	178-22-11	221-03-31	3.601	-2.715	-2.365	-39601.211	30178.444	70.895	-192.479925
22-54	22-55	178-14-47	219-18-18	3.606	-2.790	-2.284	-39604.001	30176.160	66.246	-184.826340
22-55	22-56	177-56-20	217-14-38	3.615	-2.878	-2.188	-39606.879	30173.972	61.774	-177.785572
22-56	22-57	178-51-34	216-06-12	3.603	-2.911	-2.123	-39609.790	30171.849	57.463	-167.274793
22-57	22-58	178-40-41	214-46-53	3.611	-2.966	-2.060	-39612.756	30169.789	53.280	-158.028480
22-58	22-59	177-50-49	212-37-42	3.607	-3.038	-1.945	-39615.794	30167.844	49.275	-149.697450
22-59	22-60	178-10-48	210-48-30	3.602	-3.094	-1.845	-39618.888	30165.999	45.485	-140.730590
22-60	22-61	178-52-53	209-41-23	1.805	-1.568	-0.894	-39620.456	30165.105	42.746	-67.025728
22-61	22-1	179-57-56	209-39-19	42.294	-36.754	-20.926	-39657.210	30144.179	20.926	-769.114204
									倍面積	9329.593239
									面積	4664.79

<< 四街道南土地区画整理事業 >>

地番	種別	面積	坪数
22-1	境界点	194.6700000	58.88
22-2	境界点	196.1400000	59.33
22-3	境界点	204.0500000	61.72
22-4	境界点	210.3900000	63.64
22-5	境界点	197.5300000	59.75
22-6	境界点	198.5400000	60.05
22-7	境界点	187.7400000	56.79
22-8	境界点	192.2300000	58.14
22-9	境界点	187.9400000	56.85
22-10-1	境界点	20.4100000	6.17
22-10-2	境界点	163.8300000	49.55
22-11	境界点	189.8800000	57.43
22-12	境界点	189.5400000	57.33
22-13	境界点	182.0300000	55.06
22-14	境界点	197.0300000	59.60
22-15	境界点	194.9300000	58.96
22-16	境界点	192.4400000	58.21
22-17	境界点	187.9600000	56.85
22-18	境界点	184.1300000	55.69
22-19	境界点	191.0300000	57.78
22-20	境界点	212.4300000	64.26
22-21	境界点	196.9300000	59.57
22-22	境界点	196.3400000	59.39
22-23	境界点	202.3300000	61.20
22-24-1	境界点	190.1300000	57.51
22-24-2	境界点	4.1200000	1.24

<< 四街道南土地区画整理事業 >>

合計	4664.720000	1411.07
----	-------------	---------

<< 四街道南土地地区画整理事業 >>

* * 面積計算 (倍横距法) * *

地 器械点	番 : 視準点	22-1 内角	方向角	距離	緯距	経距	X座標	Y座標	倍横距	倍面積
22-72	22-1	89-59-54	209-39-17	13.932	-12.107	-6.893	-39657.210	30144.179	-6.893	83.453551
22-1	22-2	133-14-15	162-53-32	5.011	-4.789	1.474	-39661.999	30145.653	-12.312	58.962168
22-2	22-73	133-38-31	116-32-03	7.499	-3.350	6.709	-39665.349	30152.362	-4.129	13.832150
22-73	22-104	96-43-39	33-15-42	16.989	14.206	9.318	-39651.143	30161.680	11.898	169.022988
22-104	22-72	86-23-41	299-39-23	12.207	6.040	-10.608	-39645.103	30151.072	10.608	64.072320
									倍面積	389.343177
									面積	194.67

* * 面積計算 (倍横距法) * *

地 器械点	番 : 視準点	22-2 内角	方向角	距離	緯距	経距	X座標	Y座標	倍横距	倍面積
22-104	22-102	93-36-13	33-15-36	15.482	12.946	8.491	-39638.197	30170.171	8.491	109.924486
22-102	22-71	86-23-51	299-39-27	13.181	6.522	-11.454	-39631.675	30158.717	5.528	36.053616
22-71	22-72	89-59-48	209-39-15	15.452	-13.428	-7.645	-39645.103	30151.072	-13.571	182.231388
22-72	22-104	90-00-08	119-39-23	12.207	-6.040	10.608	-39651.143	30161.680	-10.608	64.072320
									倍面積	392.281810
									面積	196.14

<< 四街道南土地区画整理事業 >>

* * 面積計算 (倍横距法) * *

地 器械点	番 : 22-3 視準点	内角	方向角	距離	緯距	経距	X座標	Y座標	倍横距	倍面積
22-102	22-100	93-36-13	33-15-40	14.927	12.482	8.187	-39625.715	30178.358	8.187	102.190134
22-100	22-70	86-47-58	300-03-38	14.112	7.069	-12.214	-39618.646	30166.144	4.160	29.407040
22-70	22-60	90-52-06	210-55-44	0.282	-0.242	-0.145	-39618.888	30165.999	-8.199	1.984158
22-60	22-61	178-45-39	209-41-23	1.805	-1.568	-0.894	-39620.456	30165.105	-9.238	14.485184
22-61	22-71	179-58-02	209-39-25	12.910	-11.219	-6.388	-39631.675	30158.717	-16.520	185.337880
22-71	22-102	90-00-02	119-39-27	13.181	-6.522	11.454	-39638.197	30170.171	-11.454	74.702988
									倍面積	408.107384
									面積	204.05

* * 面積計算 (倍横距法) * *

地 器械点	番 : 22-4 視準点	内角	方向角	距離	緯距	経距	X座標	Y座標	倍横距	倍面積
22-100	22-107	93-12-06	33-15-44	13.970	11.681	7.662	-39614.034	30186.020	7.662	89.499822
22-107	22-69	93-59-55	307-15-39	13.920	8.428	-11.079	-39605.606	30174.941	4.245	35.776860
22-69	22-56	90-01-02	217-16-41	1.600	-1.273	-0.969	-39606.879	30173.972	-7.803	9.933219
22-56	22-57	178-49-31	216-06-12	3.603	-2.911	-2.123	-39609.790	30171.849	-10.895	31.715345
22-57	22-58	178-40-41	214-46-53	3.611	-2.966	-2.060	-39612.756	30169.789	-15.078	44.721348
22-58	22-59	177-50-49	212-37-42	3.607	-3.038	-1.945	-39615.794	30167.844	-19.083	57.974154
22-59	22-70	178-10-11	210-47-53	3.320	-2.852	-1.700	-39618.646	30166.144	-22.728	64.820256
22-70	22-100	89-15-45	120-03-38	14.112	-7.069	12.214	-39625.715	30178.358	-12.214	86.340766
									倍面積	420.781770
									面積	210.39

<< 四街道南土地区画整理事業 >>

* * 面積計算 (倍横距法) * *

地 器械点	番 : 22-5 視準点	内角	方向角	距離	緯距	経距	X座標	Y座標	倍横距	倍面積
22-107	22-98	86-00-15	33-15-54	0.149	0.125	0.082	-39613.909	30186.102	0.082	0.010250
22-98	22-106	187-56-28	41-12-22	13.284	9.994	8.751	-39603.915	30194.853	8.915	89.096510
22-106	22-68	91-03-19	312-15-41	13.955	9.385	-10.328	-39594.530	30184.525	7.338	68.867130
22-68	22-52	91-45-39	224-01-20	1.823	-1.311	-1.267	-39595.841	30183.258	-4.257	5.580927
22-52	22-53	178-40-00	222-41-20	3.612	-2.655	-2.449	-39598.496	30180.809	-7.973	21.168315
22-53	22-54	178-22-11	221-03-31	3.601	-2.715	-2.365	-39601.211	30178.444	-12.787	34.716705
22-54	22-55	178-14-47	219-18-18	3.606	-2.790	-2.284	-39604.001	30176.160	-17.436	48.646440
22-55	22-69	177-54-42	217-13-00	2.015	-1.605	-1.219	-39605.606	30174.941	-20.939	33.607095
22-69	22-107	90-02-39	127-15-39	13.920	-8.428	11.079	-39614.034	30186.020	-11.079	93.373812
									倍面積	395.067184
									面積	197.53

<< 四街道南土地地区画整理事業 >>

* * 面積計算 (倍横距法) * *

地番	器械点	視準点	内角	方向角	距離	緯距	経距	X座標	Y座標	倍横距	倍面積
22-106	22-97	22-97	89-05-11	41-20-52	0.200	0.150	0.132	-39603.765	30194.985	0.132	0.019800
22-97	22-105	22-105	184-46-10	46-07-02	13.056	9.050	9.410	-39594.715	30204.395	9.674	87.549700
22-105	22-67	22-67	94-57-38	321-04-40	13.537	10.532	-8.505	-39584.183	30195.890	10.579	111.418028
22-67	22-48	22-48	89-42-54	230-47-34	2.795	-1.767	-2.166	-39585.950	30193.724	-0.092	0.162564
22-48	22-49	22-49	178-26-19	229-13-53	3.603	-2.353	-2.729	-39588.303	30190.995	-4.987	11.734411
22-49	22-50	22-50	178-10-27	227-24-20	3.605	-2.440	-2.654	-39590.743	30188.341	-10.370	25.302800
22-50	22-51	22-51	178-23-34	225-47-54	3.603	-2.512	-2.583	-39593.255	30185.758	-15.607	39.204784
22-51	22-68	22-68	178-14-32	224-02-26	1.774	-1.275	-1.233	-39594.530	30184.525	-19.423	24.764325
22-68	22-106	22-106	88-13-15	132-15-41	13.955	-9.385	10.328	-39603.915	30194.853	-10.328	96.928280
										倍面積	397.084692
										面積	198.54

<< 四街道南土地区画整理事業 >>

* * 面積計算 (倍横距法) * *

地 器械点	番 : 視準点	22-7 内角	方向角	距離	緯距	経距	X座標	Y座標	倍横距	倍面積
22-105	22-96	85-12-42	46-17-22	0.220	0.152	0.159	-39594.563	30204.554	0.159	0.024168
22-96	22-95	194-10-56	60-28-18	12.138	5.982	10.561	-39588.581	30215.115	10.879	65.078178
22-95	22-66	87-34-32	328-02-50	14.803	12.560	-7.834	-39576.021	30207.281	13.606	170.891360
22-66	22-44	89-15-39	237-18-29	2.388	-1.290	-2.010	-39577.311	30205.271	3.762	-4.852980
22-44	22-45	178-44-49	236-03-18	3.614	-2.018	-2.998	-39579.329	30202.273	-1.246	2.514428
22-45	22-46	177-54-05	233-57-23	3.606	-2.122	-2.916	-39581.451	30199.357	-7.160	15.193520
22-46	22-47	178-01-00	231-58-23	3.605	-2.221	-2.840	-39583.672	30196.517	-12.916	28.686436
22-47	22-67	178-50-50	230-49-13	0.809	-0.511	-0.627	-39584.183	30195.890	-16.383	8.371713
22-67	22-105	90-15-27	141-04-40	13.537	-10.532	8.505	-39594.715	30204.395	-8.505	89.574660
									倍面積	375.481483
									面積	187.74

<< 四街道南土地区画整理事業 >>

* * 面積計算 (倍横距法) * *

地 器械点	番 : 22-8 視準点	内角	方向角	距離	緯距	経距	X座標	Y座標	倍横距	倍面積
22-95	22-93	92-25-28	60-28-18	12.570	6.195	10.937	-39582.386	30226.052	10.937	67.754715
22-93	22-65	89-59-58	330-28-16	14.807	12.884	-7.298	-39569.502	30218.754	14.576	187.797184
22-65	22-40	92-20-56	242-49-12	1.167	-0.533	-1.038	-39570.035	30217.716	6.240	-3.325920
22-40	22-41	179-43-37	242-32-49	3.607	-1.663	-3.201	-39571.698	30214.515	2.001	-3.327663
22-41	22-42	177-45-55	240-18-44	3.612	-1.789	-3.138	-39573.487	30211.377	-4.338	7.760682
22-42	22-43	178-15-27	238-34-11	3.601	-1.878	-3.073	-39575.365	30208.304	-10.549	19.811022
22-43	22-66	178-45-37	237-19-48	1.215	-0.656	-1.023	-39576.021	30207.281	-14.645	9.607120
22-66	22-95	90-43-02	148-02-50	14.803	-12.560	7.834	-39588.581	30215.115	-7.834	98.395040
									倍面積	384.472180
									面積	192.23

* * 面積計算 (倍横距法) * *

地 器械点	番 : 22-9 視準点	内角	方向角	距離	緯距	経距	X座標	Y座標	倍横距	倍面積
22-93	22-91	90-00-10	60-28-26	12.926	6.370	11.247	-39576.016	30237.299	11.247	71.643390
22-91	22-64	89-59-42	330-28-08	14.303	12.445	-7.050	-39563.571	30230.249	15.444	192.200580
22-64	22-38	90-56-11	241-24-19	0.871	-0.417	-0.765	-39563.988	30229.484	7.629	-3.181293
22-38	22-39	181-06-28	242-30-47	1.807	-0.834	-1.603	-39564.822	30227.881	5.261	-4.387674
22-39	22-65	180-20-23	242-51-10	10.257	-4.680	-9.127	-39569.502	30218.754	-5.469	25.594920
22-65	22-93	87-37-06	150-28-16	14.807	-12.884	7.298	-39582.386	30226.052	-7.298	94.027432
									倍面積	375.897355
									面積	187.94

<< 四街道南土地区画整理事業 >>

* * 面積計算 (倍横距法) * *

地 器械点	番 : 22-10-1 視準点	内角	方向角	距離	緯距	経距	X座標	Y座標	倍横距	倍面積
22-110	22-64	90-55-19	241-23-22	1.428	-0.684	-1.254	-39563.571	30230.249	-1.254	0.857736
22-64	22-91	89-04-46	150-28-08	14.303	-12.445	7.050	-39576.016	30237.299	4.542	-56.525190
22-91	22-111	90-00-18	60-28-26	1.429	0.704	1.243	-39575.312	30238.542	12.835	9.035840
22-111	22-110	89-59-37	330-28-03	14.280	12.425	-7.039	-39562.887	30231.503	7.039	87.459575
									倍面積	40.827961
									面積	20.41

* * 面積計算 (倍横距法) * *

地 器械点	番 : 22-10-2 視準点	内角	方向角	距離	緯距	経距	X座標	Y座標	倍横距	倍面積
22-111	22-89	90-00-22	60-28-25	11.487	5.661	9.995	-39569.651	30248.537	9.995	56.581695
22-89	22-63	89-59-50	330-28-15	14.357	12.492	-7.076	-39557.159	30241.461	12.914	161.321688
22-63	22-36	88-03-52	238-32-07	2.943	-1.536	-2.510	-39558.695	30238.951	3.328	-5.111808
22-36	22-37	181-38-00	240-10-07	5.416	-2.694	-4.698	-39561.389	30234.253	-3.880	10.452720
22-37	22-110	181-15-11	241-25-18	3.132	-1.498	-2.750	-39562.887	30231.503	-11.328	16.969344
22-110	22-111	89-02-45	150-28-03	14.280	-12.425	7.039	-39575.312	30238.542	-7.039	87.459575
									倍面積	327.673214
									面積	163.83

<< 四街道南土地区画整理事業 >>

* * 面積計算 (倍横距法) * *

地 器械点	番 : 22-11 視準点	内角	方向角	距離	緯距	経距	X座標	Y座標	倍横距	倍面積
22-89	22-87	90-00-00	60-28-15	12.912	6.364	11.235	-39563.287	30259.772	11.235	71.499540
22-87	22-62	89-59-55	330-28-10	15.180	13.208	-7.482	-39550.079	30252.290	14.988	197.961504
22-62	22-34	85-14-17	235-42-27	5.066	-2.854	-4.185	-39552.933	30248.105	3.321	-9.478134
22-34	22-35	181-23-14	237-05-41	5.406	-2.937	-4.539	-39555.870	30243.566	-5.403	15.868611
22-35	22-63	181-25-26	238-31-07	2.468	-1.289	-2.105	-39557.159	30241.461	-12.047	15.528583
22-63	22-89	91-57-08	150-28-15	14.357	-12.492	7.076	-39569.651	30248.537	-7.076	88.393392
									倍面積	379.773496
									面積	189.88

* * 面積計算 (倍横距法) * *

地 器械点	番 : 22-12 視準点	内角	方向角	距離	緯距	経距	X座標	Y座標	倍横距	倍面積
22-87	22-85	90-00-13	60-28-23	13.207	6.509	11.492	-39556.778	30271.264	11.492	74.801428
22-85	22-31	84-20-49	324-49-12	12.865	10.515	-7.412	-39546.263	30263.852	15.572	163.739580
22-31	22-32	135-00-15	279-49-27	5.023	0.857	-4.949	-39545.406	30258.903	3.211	2.751827
22-32	22-33	134-53-12	234-42-39	7.743	-4.473	-6.320	-39549.879	30252.583	-8.058	36.043434
22-33	22-62	180-58-19	235-40-58	0.355	-0.200	-0.293	-39550.079	30252.290	-14.671	2.934200
22-62	22-87	94-47-12	150-28-10	15.180	-13.208	7.482	-39563.287	30259.772	-7.482	98.822256
									倍面積	379.092725
									面積	189.54

<< 四街道南土地区画整理事業 >>

* * 面積計算 (倍横距法) * *

地 器械点	番 : 視準点	22-13 内角	方向角	距離	緯距	経距	X座標	Y座標	倍横距	倍面積
22-84	22-28	88-44-44	59-12-53	4.789	2.451	4.114	-39573.449	30272.731	4.114	10.083414
22-28	22-29	178-23-27	57-36-20	4.870	2.609	4.112	-39570.840	30276.843	12.340	32.195060
22-29	22-30	132-28-42	10-05-02	4.986	4.909	0.873	-39565.931	30277.716	17.325	85.048425
22-30	22-85	134-44-09	324-49-11	11.198	9.153	-6.452	-39556.778	30271.264	11.746	107.511138
22-85	22-86	95-39-13	240-28-24	11.728	-5.780	-10.205	-39562.558	30261.059	-4.911	28.385580
22-86	22-84	89-59-45	150-28-09	15.334	-13.342	7.558	-39575.900	30268.617	-7.558	100.838836
									倍面積	364.062453
									面積	182.03

* * 面積計算 (倍横距法) * *

地 器械点	番 : 視準点	22-14 内角	方向角	距離	緯距	経距	X座標	Y座標	倍横距	倍面積
22-83	22-26	90-50-58	61-19-13	8.047	3.862	7.060	-39578.290	30264.426	7.060	27.265720
22-26	22-27	178-59-23	60-18-36	4.799	2.377	4.169	-39575.913	30268.595	18.289	43.472953
22-27	22-84	179-06-39	59-25-15	0.026	0.013	0.022	-39575.900	30268.617	22.480	0.292240
22-84	22-86	91-02-54	330-28-09	15.334	13.342	-7.558	-39562.558	30261.059	14.944	199.382848
22-86	22-88	90-00-15	240-28-24	12.871	-6.343	-11.199	-39568.901	30249.860	-3.813	24.185859
22-88	22-83	89-59-51	150-28-15	15.229	-13.251	7.506	-39582.152	30257.366	-7.506	99.462006
									倍面積	394.061626
									面積	197.03

<< 四街道南土地地区画整理事業 >>

* * 面積計算 (倍横距法) * *

地 器械点	番 : 視準点	22-15 内角	方向角	距離	緯距	経距	X座標	Y座標	倍横距	倍面積
22-82	22-83	90-51-06	61-19-20	12.882	6.182	11.302	-39582.152	30257.366	11.302	69.868964
22-83	22-88	89-08-55	330-28-15	15.229	13.251	-7.506	-39568.901	30249.860	15.098	200.063598
22-88	22-90	90-00-10	240-28-25	12.881	-6.348	-11.208	-39575.249	30238.652	-3.616	22.954368
22-90	22-82	89-59-49	150-28-14	15.038	-13.085	7.412	-39588.334	30246.064	-7.412	96.986020
									倍面積	389.872950
									面積	194.93

* * 面積計算 (倍横距法) * *

地 器械点	番 : 視準点	22-16 内角	方向角	距離	緯距	経距	X座標	Y座標	倍横距	倍面積
22-81	22-82	90-50-31	61-19-04	12.880	6.182	11.300	-39588.334	30246.064	11.300	69.856600
22-82	22-90	89-09-10	330-28-14	15.038	13.085	-7.412	-39575.249	30238.652	15.188	198.734980
22-90	22-92	90-00-01	240-28-15	12.878	-6.347	-11.205	-39581.596	30227.447	-3.429	21.763863
22-92	22-81	90-00-18	150-28-33	14.848	-12.920	7.317	-39594.516	30234.764	-7.317	94.535640
									倍面積	384.891083
									面積	192.44

<< 四街道南土地区画整理事業 >>

* * 面積計算 (倍横距法) * *

地 器械点	番 : 視準点	22-17 内角	方向角	距離	緯距	経距	X座標	Y座標	倍横距	倍面積
22-80	22-24	89-31-12	58-58-47	0.697	0.359	0.597	-39600.247	30224.322	0.597	0.214323
22-24	22-25	181-56-08	60-54-55	2.411	1.172	2.107	-39599.075	30226.429	3.301	3.868772
22-25	22-81	180-24-26	61-19-21	9.500	4.559	8.335	-39594.516	30234.764	13.743	62.654337
22-81	22-92	89-09-12	330-28-33	14.848	12.920	-7.317	-39581.596	30227.447	14.761	190.712120
22-92	22-94	89-59-41	240-28-14	12.867	-6.342	-11.196	-39587.938	30216.251	-3.752	23.795184
22-94	22-80	88-59-21	149-27-35	14.708	-12.668	7.474	-39600.606	30223.725	-7.474	94.680632
									倍面積	375.925368
									面積	187.96

* * 面積計算 (倍横距法) * *

地 器械点	番 : 視準点	22-18 内角	方向角	距離	緯距	経距	X座標	Y座標	倍横距	倍面積
22-79	22-20	91-11-17	51-17-03	1.912	1.196	1.492	-39605.660	30216.326	1.492	1.784432
22-20	22-21	181-31-08	52-48-11	2.417	1.461	1.925	-39604.199	30218.251	4.909	7.172049
22-21	22-22	182-23-16	55-11-27	2.414	1.378	1.982	-39602.821	30220.233	8.816	12.148448
22-22	22-23	181-28-53	56-40-20	2.412	1.325	2.015	-39601.496	30222.248	12.813	16.977225
22-23	22-80	182-15-21	58-55-41	1.724	0.890	1.477	-39600.606	30223.725	16.305	14.511450
22-80	22-94	90-31-54	329-27-35	14.708	12.668	-7.474	-39587.938	30216.251	10.308	130.581744
22-94	22-96	91-00-49	240-28-24	13.443	-6.625	-11.697	-39594.563	30204.554	-8.863	58.717375
22-96	22-79	79-37-22	140-05-46	16.025	-12.293	10.280	-39606.856	30214.834	-10.280	126.372040
									倍面積	368.264763
									面積	184.13

<< 四街道南土地区画整理事業 >>

* * 面積計算 (倍横距法) * *

地 器械点	番 : 22-19 視準点	内角	方向角	距離	緯距	経距	X座標	Y座標	倍横距	倍面積
22-78	22-15	89-05-35	40-36-35	0.730	0.554	0.475	-39613.787	30207.407	0.475	0.263150
22-15	22-16	182-55-48	43-32-23	2.414	1.750	1.663	-39612.037	30209.070	2.613	4.572750
22-16	22-17	182-30-55	46-03-18	2.419	1.679	1.742	-39610.358	30210.812	6.018	10.104222
22-17	22-18	182-08-23	48-11-41	2.411	1.607	1.797	-39608.751	30212.609	9.557	15.358099
22-18	22-19	181-01-34	49-13-15	2.411	1.575	1.826	-39607.176	30214.435	13.180	20.758500
22-19	22-79	182-02-58	51-16-13	0.511	0.320	0.399	-39606.856	30214.834	15.405	4.929600
22-79	22-96	88-49-33	320-05-46	16.025	12.293	-10.280	-39594.563	30204.554	5.524	67.906532
22-96	22-97	86-01-26	226-07-12	13.276	-9.202	-9.569	-39603.765	30194.985	-14.325	131.818650
22-97	22-78	85-23-48	131-31-00	15.956	-10.576	11.947	-39614.341	30206.932	-11.947	126.351472
									倍面積	382.062975
									面積	191.03

* * 面積計算 (倍横距法) * *

地 器械点	番 : 22-20 視準点	内角	方向角	距離	緯距	経距	X座標	Y座標	倍横距	倍面積
22-77	22-13	90-14-28	39-40-03	9.785	7.532	6.246	-39616.720	30204.928	6.246	47.044872
22-13	22-14	179-52-18	39-32-21	1.404	1.083	0.894	-39615.637	30205.822	13.386	14.497038
22-14	22-78	181-02-25	40-34-46	1.706	1.296	1.110	-39614.341	30206.932	15.390	19.945440
22-78	22-97	90-56-14	311-31-00	15.956	10.576	-11.947	-39603.765	30194.985	4.553	48.152528
22-97	22-98	89-41-30	221-12-30	13.484	-10.144	-8.883	-39613.909	30186.102	-16.277	165.113888
22-98	22-77	88-13-05	129-25-35	16.286	-10.343	12.580	-39624.252	30198.682	-12.580	130.114940
									倍面積	424.868706
									面積	212.43

<< 四街道南土地区画整理事業 >>

* * 面積計算 (倍横距法) * *

地 器械点	番 : 22-21 視準点	内角	方向角	距離	緯距	経距	X座標	Y座標	倍横距	倍面積
22-76	22-77	89-59-42	39-39-50	12.675	9.757	8.090	-39624.252	30198.682	8.090	78.934130
22-77	22-98	89-45-45	309-25-35	16.286	10.343	-12.580	-39613.909	30186.102	3.600	37.234800
22-98	22-99	83-50-02	213-15-37	12.685	-10.607	-6.957	-39624.516	30179.145	-15.937	169.043759
22-99	22-76	96-24-31	129-40-08	14.871	-9.493	11.447	-39634.009	30190.592	-11.447	108.666371
									倍面積	393.879060
									面積	196.93

* * 面積計算 (倍横距法) * *

地 器械点	番 : 22-22 視準点	内角	方向角	距離	緯距	経距	X座標	Y座標	倍横距	倍面積
22-75	22-76	90-00-07	39-40-09	13.936	10.727	8.896	-39634.009	30190.592	8.896	95.427392
22-76	22-99	89-59-59	309-40-08	14.871	9.493	-11.447	-39624.516	30179.145	6.345	60.233085
22-99	22-101	83-35-42	213-15-50	14.024	-11.726	-7.692	-39636.242	30171.453	-12.794	150.022444
22-101	22-75	96-24-12	129-40-02	13.307	-8.494	10.243	-39644.736	30181.696	-10.243	87.004042
									倍面積	392.686963
									面積	196.34

<< 四街道南土地区画整理事業 >>

* * 面積計算 (倍横距法) * *

地 器械点	番 : 視準点	22-23 内角	方向角	距離	緯距	経距	X座標	Y座標	倍横距	倍面積
22-74	22-8	90-04-13	35-36-20	1.278	1.039	0.744	-39656.069	30172.570	0.744	0.773016
22-8	22-9	181-04-27	36-40-47	1.808	1.450	1.080	-39654.619	30173.650	2.568	3.723600
22-9	22-10	180-54-58	37-35-45	1.800	1.426	1.098	-39653.193	30174.748	4.746	6.767796
22-10	22-11	180-34-32	38-10-17	1.814	1.426	1.121	-39651.767	30175.869	6.965	9.932090
22-11	22-12	181-24-01	39-34-18	1.600	1.233	1.019	-39650.534	30176.888	9.105	11.226465
22-12	22-75	180-05-44	39-40-02	7.532	5.798	4.808	-39644.736	30181.696	14.932	86.575736
22-75	22-101	90-00-00	309-40-02	13.307	8.494	-10.243	-39636.242	30171.453	9.497	80.667518
22-101	22-103	83-35-37	213-15-39	16.776	-14.028	-9.201	-39650.270	30162.252	-9.947	139.536516
22-103	22-74	92-16-28	125-32-07	11.765	-6.838	9.574	-39657.108	30171.826	-9.574	65.467012
									倍面積	404.669749
									面積	202.33

<< 四街道南土地区画整理事業 >>

* * 面積計算 (倍横距法) * *

地 器械点	番 : 視準点	22-24-1 内角	方向角	距離	緯距	経距	X座標	Y座標	倍横距	倍面積
22-103	22-73	87-43-29	213-15-36	18.033	-15.079	-9.890	-39665.349	30152.362	-9.890	149.131310
22-73	22-108	83-16-25	116-32-01	7.342	-3.280	6.569	-39668.629	30158.931	-13.211	43.332080
22-108	22-109	137-59-21	74-31-22	6.625	1.768	6.385	-39666.861	30165.316	-0.257	-0.454376
22-109	22-5	138-57-33	33-28-55	8.173	6.817	4.509	-39660.044	30169.825	10.637	72.512429
22-5	22-6	180-13-17	33-42-12	1.206	1.003	0.669	-39659.041	30170.494	15.815	15.862445
22-6	22-7	180-34-01	34-16-13	1.808	1.494	1.018	-39657.547	30171.512	17.502	26.147988
22-7	22-74	181-18-16	35-34-29	0.540	0.439	0.314	-39657.108	30171.826	18.834	8.268126
22-74	22-103	89-57-38	305-32-07	11.765	6.838	-9.574	-39650.270	30162.252	9.574	65.467012
									倍面積	380.267014
									面積	190.13

* * 面積計算 (倍横距法) * *

地 器械点	番 : 視準点	22-24-2 内角	方向角	距離	緯距	経距	X座標	Y座標	倍横距	倍面積
22-108	22-3	42-01-04	116-32-26	1.050	-0.469	0.939	-39669.098	30159.870	0.939	-0.440391
22-3	22-4	138-05-36	74-38-02	5.027	1.332	4.847	-39667.766	30164.717	6.725	8.957700
22-4	22-109	138-51-57	33-29-59	1.085	0.905	0.599	-39666.861	30165.316	12.171	11.014755
22-109	22-108	41-01-23	254-31-22	6.625	-1.768	-6.385	-39668.629	30158.931	6.385	-11.288680
									倍面積	8.243384
									面積	4.12