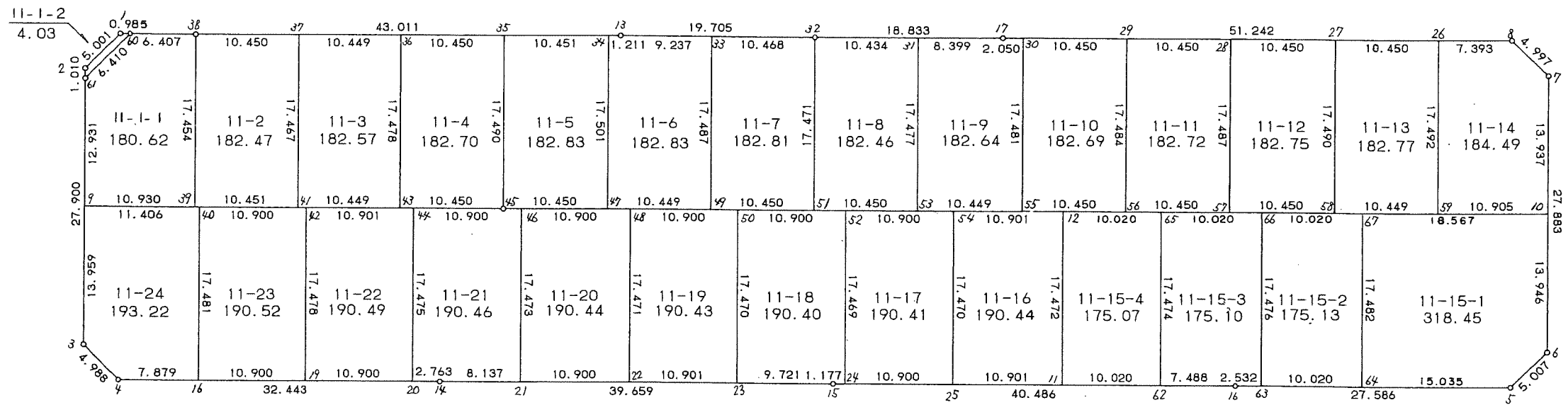
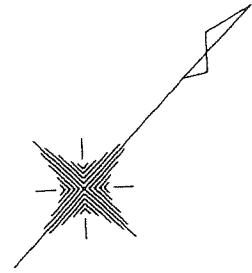


11街区



<< 四街道南土地区画整理事業 >>

* * 面積計算 (倍横距法) * *

地 器械点	番 : 11 BL 視準点	内角	方向角	距離	緯距	経距	X座標	Y座標	倍横距	倍面積
11-1	11-2	134-43-34	183-18-46	5.001	-4.993	-0.289	-39205.788	30503.624	-0.289	1.442977
11-2	11-3	135-05-09	138-23-55	27.900	-20.863	18.524	-39226.651	30522.148	17.946	-374.407398
11-3	11-4	134-55-22	93-19-17	4.988	-0.289	4.980	-39226.940	30527.128	41.450	-11.979050
11-4	11-14	135-02-27	48-21-44	32.443	21.556	24.247	-39205.384	30551.375	70.677	1523.513412
11-14	11-15	180-00-28	48-22-12	39.659	26.346	29.643	-39179.038	30581.018	124.567	3281.842182
11-15	11-16	180-00-59	48-23-11	40.486	26.887	30.269	-39152.151	30611.287	184.479	4960.086873
11-16	11-5	180-01-33	48-24-44	27.586	18.311	20.633	-39133.840	30631.920	235.381	4310.061491
11-5	11-6	134-53-06	3-17-50	5.007	4.999	0.288	-39128.841	30632.208	256.302	1281.253698
11-6	11-7	135-04-12	318-22-02	27.883	20.840	-18.524	-39108.001	30613.684	238.066	4961.295440
11-7	11-8	135-23-47	273-45-49	4.997	0.328	-4.986	-39107.673	30608.698	214.556	70.374368
11-8	11-17	134-35-58	228-21-47	51.242	-34.046	-38.297	-39141.719	30570.401	171.273	-5831.160558
11-17	11-32	179-59-10	228-20-57	18.833	-12.516	-14.072	-39154.235	30556.329	118.904	-1488.202464
11-32	11-13	180-07-54	228-28-51	19.705	-13.062	-14.754	-39167.297	30541.575	90.078	-1176.598836
11-13	11-38	179-49-38	228-18-29	43.011	-28.608	-32.118	-39195.905	30509.457	43.206	-1236.037248
11-38	11-1	180-16-43	228-35-12	7.392	-4.890	-5.544	-39200.795	30503.913	5.544	-27.110160
									倍面積	10244.374727
									面積	5122.18

<< 四街道南土地区画整理事業 >>

地番	種別	面積	坪数
11-1-1	境界点	180.6200000	54.63
11-1-2	境界点	4.0300000	1.21
11-2	境界点	182.4700000	55.19
11-3	境界点	182.5700000	55.22
11-4	境界点	182.7000000	55.26
11-5	境界点	182.8300000	55.30
11-6	境界点	182.8300000	55.30
11-7	境界点	182.8100000	55.30
11-8	境界点	182.4600000	55.19
11-9	境界点	182.6400000	55.24
11-10	境界点	182.6900000	55.26
11-11	境界点	182.7200000	55.27
11-12	境界点	182.7500000	55.28
11-13	境界点	182.7700000	55.28
11-14	境界点	184.4900000	55.80
11-15-1	境界点	318.4500000	96.33
11-15-2	境界点	175.1300000	52.97
11-15-3	境界点	175.1000000	52.96
11-15-4	境界点	175.0700000	52.95
11-16	境界点	190.4400000	57.60
11-17	境界点	190.4100000	57.59
11-18	境界点	190.4000000	57.59
11-19	境界点	190.4300000	57.60
11-20	境界点	190.4400000	57.60
11-21	境界点	190.4600000	57.61
11-22	境界点	190.4900000	57.62

<< 四街道南土地区画整理事業 >>

地番	種別	面積	坪数
11-23	境界点	190.5200000	57.63
11-24	境界点	193.2200000	58.44
	合計	5121.9400000	1549.38

<< 四街道南土地区画整理事業 >>

* * 面積計算 (倍横距法) * *

地 器械点	番 : 視準点	11-1-1 内角	方向角	距離	緯距	経距	X座標	Y座標	倍横距	倍面積
11-60	11-61	134-36-26	183-11-38	6.410	-6.400	-0.357	-39206.543	30504.295	-0.357	2.284800
11-61	11-9	135-12-19	138-23-57	12.931	-9.670	8.585	-39216.213	30512.880	7.871	-76.112570
11-9	11-39	89-58-34	48-22-31	10.930	7.260	8.170	-39208.953	30521.050	24.626	178.784760
11-39	11-38	90-00-14	318-22-45	17.454	13.048	-11.593	-39195.905	30509.457	21.203	276.656744
11-38	11-60	90-12-27	228-35-12	6.407	-4.238	-4.805	-39200.143	30504.652	4.805	-20.363590
									倍面積	361.250144
									面積	180.62

* * 面積計算 (倍横距法) * *

地 器械点	番 : 視準点	11-1-2 内角	方向角	距離	緯距	経距	X座標	Y座標	倍横距	倍面積
11-1	11-2	134-43-34	183-18-46	5.001	-4.993	-0.289	-39205.788	30503.624	-0.289	1.442977
11-2	11-61	135-05-11	138-23-57	1.010	-0.755	0.671	-39206.543	30504.295	0.093	-0.070215
11-61	11-60	44-47-41	3-11-38	6.410	6.400	0.357	-39200.143	30504.652	1.121	7.174400
11-60	11-1	45-23-34	228-35-12	0.985	-0.652	-0.739	-39200.795	30503.913	0.739	-0.481828
									倍面積	8.065334
									面積	4.03

<< 四街道南土地区画整理事業 >>

* * 面積計算 (倍横距法) * *

地 器械点	番 : 11-2 視準点	内角	方向角	距離	緯距	経距	X座標	Y座標	倍横距	倍面積
11-38	11-39	90-03-59	138-22-45	17.454	-13.048	11.593	-39208.953	30521.050	11.593	-151.265464
11-39	11-41	90-00-12	48-22-57	10.451	6.941	7.813	-39202.012	30528.863	30.999	215.164059
11-41	11-37	89-59-40	318-22-37	17.467	13.057	-11.602	-39188.955	30517.261	27.210	355.280970
11-37	11-38	89-56-09	228-18-46	10.450	-6.950	-7.804	-39195.905	30509.457	7.804	-54.237800
									倍面積	364.941765
									面積	182.47

* * 面積計算 (倍横距法) * *

地 器械点	番 : 11-3 視準点	内角	方向角	距離	緯距	経距	X座標	Y座標	倍横距	倍面積
11-37	11-41	90-03-36	138-22-37	17.467	-13.057	11.602	-39202.012	30528.863	11.602	-151.487314
11-41	11-43	89-59-53	48-22-30	10.449	6.941	7.811	-39195.071	30536.674	31.015	215.275115
11-43	11-36	90-00-07	318-22-37	17.478	13.065	-11.609	-39182.006	30525.065	27.217	355.590105
11-36	11-37	89-56-24	228-19-01	10.449	-6.949	-7.804	-39188.955	30517.261	7.804	-54.229996
									倍面積	365.147910
									面積	182.57

<< 四街道南土地区画整理事業 >>

* * 面積計算 (倍横距法) * *

地 器械点	番 : 11-4 視準点	内角	方向角	距離	緯距	経距	X座標	Y座標	倍横距	倍面積
11-36	11-43	90-03-51	138-22-37	17.478	-13.065	11.609	-39195.071	30536.674	11.609	-151.671585
11-43	11-45	90-00-07	48-22-44	10.450	6.941	7.812	-39188.130	30544.486	31.030	215.379230
11-45	11-35	89-59-53	318-22-37	17.490	13.074	-11.617	-39175.056	30532.869	27.225	355.939650
11-35	11-36	89-56-09	228-18-46	10.450	-6.950	-7.804	-39182.006	30525.065	7.804	-54.237800
									倍面積	365.409495
									面積	182.70

* * 面積計算 (倍横距法) * *

地 器械点	番 : 11-5 視準点	内角	方向角	距離	緯距	経距	X座標	Y座標	倍横距	倍面積
11-35	11-45	90-03-38	138-22-37	17.490	-13.074	11.617	-39188.130	30544.486	11.617	-151.880658
11-45	11-47	90-00-07	48-22-44	10.450	6.941	7.812	-39181.189	30552.298	31.046	215.490286
11-47	11-34	90-00-02	318-22-46	17.501	13.083	-11.624	-39168.106	30540.674	27.234	356.302422
11-34	11-35	89-56-13	228-18-59	10.451	-6.950	-7.805	-39175.056	30532.869	7.805	-54.244750
									倍面積	365.667300
									面積	182.83

<< 四街道南土地区画整理事業 >>

* * 面積計算 (倍横距法) * *

地 器械点	番 : 11-6 視準点	内角	方向角	距離	緯距	経距	X座標	Y座標	倍横距	倍面積
11-34	11-47	90-17-59	138-22-46	17.501	-13.083	11.624	-39181.189	30552.298	11.624	-152.076792
11-47	11-49	89-59-44	48-22-30	10.449	6.941	7.811	-39174.248	30560.109	31.059	215.580519
11-49	11-33	90-00-01	318-22-31	17.487	13.072	-11.616	-39161.176	30548.493	27.254	356.264288
11-33	11-13	90-07-21	228-29-52	9.237	-6.121	-6.918	-39167.297	30541.575	8.720	-53.375120
11-13	11-34	179-34-55	228-04-47	1.211	-0.809	-0.901	-39168.106	30540.674	0.901	-0.728909
									倍面積	365.663986
									面積	182.83

* * 面積計算 (倍横距法) * *

地 器械点	番 : 11-7 視準点	内角	方向角	距離	緯距	経距	X座標	Y座標	倍横距	倍面積
11-33	11-49	89-54-33	138-22-31	17.487	-13.072	11.616	-39174.248	30560.109	11.616	-151.844352
11-49	11-51	90-00-13	48-22-44	10.450	6.941	7.812	-39167.307	30567.921	31.044	215.476404
11-51	11-32	90-03-18	318-26-02	17.471	13.072	-11.592	-39154.235	30556.329	27.264	356.395008
11-32	11-33	90-01-56	228-27-58	10.468	-6.941	-7.836	-39161.176	30548.493	7.836	-54.389676
									倍面積	365.637384
									面積	182.81

<< 四街道南土地区画整理事業 >>

* * 面積計算 (倍横距法) * *

地 器械点	番 : 11-8 視準点	内角	方向角	距離	緯距	経距	X座標	Y座標	倍横距	倍面積
11-32	11-51	90-05-05	138-26-02	17.471	-13.072	11.592	-39167.307	30567.921	11.592	-151.530624
11-51	11-53	89-56-42	48-22-44	10.450	6.941	7.812	-39160.366	30575.733	30.996	215.143236
11-53	11-31	90-00-02	318-22-46	17.477	13.065	-11.608	-39147.301	30564.125	27.200	355.368000
11-31	11-32	89-58-11	228-20-57	10.434	-6.934	-7.796	-39154.235	30556.329	7.796	-54.057464
									倍面積	364.923148
									面積	182.46

* * 面積計算 (倍横距法) * *

地 器械点	番 : 11-9 視準点	内角	方向角	距離	緯距	経距	X座標	Y座標	倍横距	倍面積
11-31	11-53	90-01-48	138-22-46	17.477	-13.065	11.608	-39160.366	30575.733	11.608	-151.658520
11-53	11-55	89-59-44	48-22-30	10.449	6.941	7.811	-39153.425	30583.544	31.027	215.358407
11-55	11-30	90-00-13	318-22-43	17.481	13.068	-11.611	-39140.357	30571.933	27.227	355.802436
11-30	11-17	89-59-00	228-21-43	2.050	-1.362	-1.532	-39141.719	30570.401	14.084	-19.182408
11-17	11-31	179-59-15	228-20-58	8.399	-5.582	-6.276	-39147.301	30564.125	6.276	-35.032632
									倍面積	365.287283
									面積	182.64

<< 四街道南土地区画整理事業 >>

* * 面積計算 (倍横距法) * *

地 器械点	番 : 11-10 視準点	内角	方向角	距離	緯距	経距	X座標	Y座標	倍横距	倍面積
11-30	11-55	90-00-55	138-22-43	17.481	-13.068	11.611	-39153.425	30583.544	11.611	-151.732548
11-55	11-56	90-00-01	48-22-44	10.450	6.941	7.812	-39146.484	30591.356	31.034	215.406994
11-56	11-29	89-59-57	318-22-41	17.484	13.070	-11.613	-39133.414	30579.743	27.233	355.935310
11-29	11-30	89-59-07	228-21-48	10.450	-6.943	-7.810	-39140.357	30571.933	7.810	-54.224830
									倍面積	365.384926
									面積	182.69

* * 面積計算 (倍横距法) * *

地 器械点	番 : 11-11 視準点	内角	方向角	距離	緯距	経距	X座標	Y座標	倍横距	倍面積
11-29	11-56	90-00-53	138-22-41	17.484	-13.070	11.613	-39146.484	30591.356	11.613	-151.781910
11-56	11-57	90-00-03	48-22-44	10.450	6.941	7.812	-39139.543	30599.168	31.038	215.434758
11-57	11-28	89-59-55	318-22-39	17.487	13.072	-11.615	-39126.471	30587.553	27.235	356.015920
11-28	11-29	89-59-09	228-21-48	10.450	-6.943	-7.810	-39133.414	30579.743	7.810	-54.224830
									倍面積	365.443938
									面積	182.72

<< 四街道南土地区画整理事業 >>

* * 面積計算 (倍横距法) * *

地 器械点	番 : 11-12 視準点	内角	方向角	距離	緯距	経距	X座標	Y座標	倍横距	倍面積
11-28	11-57	90-00-51	138-22-39	17.487	-13.072	11.615	-39139.543	30599.168	11.615	-151.831280
11-57	11-58	90-00-05	48-22-44	10.450	6.941	7.812	-39132.602	30606.980	31.042	215.462522
11-58	11-27	89-59-53	318-22-37	17.490	13.074	-11.617	-39119.528	30595.363	27.237	356.096538
11-27	11-28	89-59-11	228-21-48	10.450	-6.943	-7.810	-39126.471	30587.553	7.810	-54.224830
									倍面積	365.502950
									面積	182.75

* * 面積計算 (倍横距法) * *

地 器械点	番 : 11-13 視準点	内角	方向角	距離	緯距	経距	X座標	Y座標	倍横距	倍面積
11-27	11-58	90-00-49	138-22-37	17.490	-13.074	11.617	-39132.602	30606.980	11.617	-151.880658
11-58	11-59	89-59-53	48-22-30	10.449	6.941	7.811	-39125.661	30614.791	31.045	215.483345
11-59	11-26	90-00-14	318-22-44	17.492	13.076	-11.618	-39112.585	30603.173	27.238	356.164088
11-26	11-27	89-59-04	228-21-48	10.450	-6.943	-7.810	-39119.528	30595.363	7.810	-54.224830
									倍面積	365.541945
									面積	182.77

<< 四街道南土地区画整理事業 >>

* * 面積計算 (倍横距法) * *

地 器械点	番 : 11-14 視準点	内角	方向角	距離	緯距	経距	X座標	Y座標	倍横距	倍面積
11-26	11-59	90-01-03	138-22-44	17.492	-13.076	11.618	-39125.661	30614.791	11.618	-151.916968
11-59	11-10	90-00-01	48-22-45	10.905	7.243	8.152	-39118.418	30622.943	31.388	227.343284
11-10	11-7	89-59-20	318-22-05	13.937	10.417	-9.259	-39108.001	30613.684	30.281	315.437177
11-7	11-8	135-23-44	273-45-49	4.997	0.328	-4.986	-39107.673	30608.698	16.036	5.259808
11-8	11-26	134-35-52	228-21-41	7.393	-4.912	-5.525	-39112.585	30603.173	5.525	-27.138800
									倍面積	368.984501
									面積	184.49

* * 面積計算 (倍横距法) * *

地 器械点	番 : 11-15-1 視準点	内角	方向角	距離	緯距	経距	X座標	Y座標	倍横距	倍面積
11-67	11-64	90-00-00	138-22-40	17.482	-13.068	11.612	-39143.819	30620.675	11.612	-151.745616
11-64	11-5	90-02-04	48-24-44	15.035	9.979	11.245	-39133.840	30631.920	34.469	343.966151
11-5	11-6	134-53-06	3-17-50	5.007	4.999	0.288	-39128.841	30632.208	46.002	229.963998
11-6	11-10	135-04-08	318-21-58	13.946	10.423	-9.265	-39118.418	30622.943	37.025	385.911575
11-10	11-67	90-00-42	228-22-40	18.567	-12.333	-13.880	-39130.751	30609.063	13.880	-171.182040
									倍面積	636.914068
									面積	318.45

<< 四街道南土地区画整理事業 >>

* * 面積計算 (倍横距法) * *

地 器械点	番 : 11-15-2 視準点	内角	方向角	距離	緯距	経距	X座標	Y座標	倍横距	倍面積
11-66	11-63	90-00-00	138-22-40	17.476	-13.064	11.608	-39150.470	30613.181	11.608	-151.646912
11-63	11-64	90-02-04	48-24-44	10.020	6.651	7.494	-39143.819	30620.675	30.710	204.252210
11-64	11-67	89-57-56	318-22-40	17.482	13.068	-11.612	-39130.751	30609.063	26.592	347.504256
11-67	11-66	90-00-00	228-22-40	10.020	-6.655	-7.490	-39137.406	30601.573	7.490	-49.845950
									倍面積	350.263604
									面積	175.13

* * 面積計算 (倍横距法) * *

地 器械点	番 : 11-15-3 視準点	内角	方向角	距離	緯距	経距	X座標	Y座標	倍横距	倍面積
11-65	11-62	90-00-00	138-22-40	17.474	-13.062	11.607	-39157.124	30605.689	11.607	-151.610634
11-62	11-16	90-00-35	48-23-15	7.488	4.973	5.598	-39152.151	30611.287	28.812	143.282076
11-16	11-63	180-01-29	48-24-44	2.532	1.681	1.894	-39150.470	30613.181	36.304	61.027024
11-63	11-66	89-57-56	318-22-40	17.476	13.064	-11.608	-39137.406	30601.573	26.590	347.371760
11-66	11-65	90-00-00	228-22-40	10.020	-6.656	-7.491	-39144.062	30594.082	7.491	-49.860096
									倍面積	350.210130
									面積	175.10

<< 四街道南土地区画整理事業 >>

* * 面積計算 (倍横距法) * *

地 器械点	番 : 視準点	11-15-4 内角	方向角	距離	緯距	経距	X座標	Y座標	倍横距	倍面積
11-12	11-11	90-00-01	138-22-41	17.472	-13.061	11.605	-39163.778	30598.197	11.605	-151.572905
11-11	11-62	90-00-34	48-23-15	10.020	6.654	7.492	-39157.124	30605.689	30.702	204.291108
11-62	11-65	89-59-25	318-22-40	17.474	13.062	-11.607	-39144.062	30594.082	26.587	347.279394
11-65	11-12	90-00-00	228-22-40	10.020	-6.655	-7.490	-39150.717	30586.592	7.490	-49.845950
									倍面積	350.151647
									面積	175.07

* * 面積計算 (倍横距法) * *

地 器械点	番 : 視準点	11-16 内角	方向角	距離	緯距	経距	X座標	Y座標	倍横距	倍面積
11-54	11-25	89-59-52	138-22-42	17.470	-13.060	11.604	-39171.017	30590.047	11.604	-151.548240
11-25	11-11	90-00-34	48-23-16	10.901	7.239	8.150	-39163.778	30598.197	31.358	227.000562
11-11	11-12	89-59-25	318-22-41	17.472	13.061	-11.605	-39150.717	30586.592	27.903	364.441083
11-12	11-54	90-00-09	228-22-50	10.901	-7.240	-8.149	-39157.957	30578.443	8.149	-58.998760
									倍面積	380.894645
									面積	190.44

<< 四街道南土地区画整理事業 >>

* * 面積計算 (倍横距法) * *

地 器械点	番 : 視準点	11-17 内角	方向角	距離	緯距	経距	X座標	Y座標	倍横距	倍面積
11-52	11-24	90-00-06	138-22-43	17.469	-13.059	11.603	-39178.256	30581.898	11.603	-151.523577
11-24	11-25	90-00-21	48-23-04	10.900	7.239	8.149	-39171.017	30590.047	31.355	226.978845
11-25	11-54	89-59-38	318-22-42	17.470	13.060	-11.604	-39157.957	30578.443	27.900	364.374000
11-54	11-52	89-59-55	228-22-37	10.900	-7.240	-8.148	-39165.197	30570.295	8.148	-58.991520
									倍面積	380.837748
									面積	190.41

* * 面積計算 (倍横距法) * *

地 器械点	番 : 視準点	11-18 内角	方向角	距離	緯距	経距	X座標	Y座標	倍横距	倍面積
11-50	11-23	89-59-49	138-22-26	17.470	-13.059	11.605	-39185.496	30573.752	11.605	-151.549695
11-23	11-15	89-59-44	48-22-10	9.721	6.458	7.266	-39179.038	30581.018	30.476	196.814008
11-15	11-24	180-00-18	48-22-28	1.177	0.782	0.880	-39178.256	30581.898	38.622	30.202404
11-24	11-52	90-00-15	318-22-43	17.469	13.059	-11.603	-39165.197	30570.295	27.899	364.333041
11-52	11-50	89-59-54	228-22-37	10.900	-7.240	-8.148	-39172.437	30562.147	8.148	-58.991520
									倍面積	380.808238
									面積	190.40

<< 四街道南土地区画整理事業 >>

* * 面積計算 (倍横距法) * *

地 器械点	番 : 11-19 視準点	内角	方向角	距離	緯距	経距	X座標	Y座標	倍横距	倍面積
11-48	11-22	89-59-57	138-22-34	17.471	-13.060	11.605	-39192.737	30565.604	11.605	-151.561300
11-22	11-23	89-59-49	48-22-23	10.901	7.241	8.148	-39185.496	30573.752	31.358	227.063278
11-23	11-50	90-00-03	318-22-26	17.470	13.059	-11.605	-39172.437	30562.147	27.901	364.359159
11-50	11-48	90-00-11	228-22-37	10.900	-7.240	-8.148	-39179.677	30553.999	8.148	-58.991520
									倍面積	380.869617
									面積	190.43

* * 面積計算 (倍横距法) * *

地 器械点	番 : 11-20 視準点	内角	方向角	距離	緯距	経距	X座標	Y座標	倍横距	倍面積
11-46	11-21	89-59-56	138-22-33	17.473	-13.061	11.606	-39199.978	30557.457	11.606	-151.585966
11-21	11-22	89-59-37	48-22-10	10.900	7.241	8.147	-39192.737	30565.604	31.359	227.070519
11-22	11-48	90-00-24	318-22-34	17.471	13.060	-11.605	-39179.677	30553.999	27.901	364.387060
11-48	11-46	90-00-03	228-22-37	10.900	-7.240	-8.148	-39186.917	30545.851	8.148	-58.991520
									倍面積	380.880093
									面積	190.44

<< 四街道南土地区画整理事業 >>

* * 面積計算 (倍横距法) * *

地 器械点	番 : 11-21 視準点	内角	方向角	距離	緯距	経距	X座標	Y座標	倍横距	倍面積
11-44	11-20	90-00-02	138-22-39	17.475	-13.063	11.607	-39207.220	30549.310	11.607	-151.622241
11-20	11-14	89-58-55	48-21-34	2.763	1.836	2.065	-39205.384	30551.375	25.279	46.412244
11-14	11-21	180-00-29	48-22-03	8.137	5.406	6.082	-39199.978	30557.457	33.426	180.700956
11-21	11-46	90-00-30	318-22-33	17.473	13.061	-11.606	-39186.917	30545.851	27.902	364.428022
11-46	11-44	90-00-04	228-22-37	10.900	-7.240	-8.148	-39194.157	30537.703	8.148	-58.991520
									倍面積	380.927461
									面積	190.46

* * 面積計算 (倍横距法) * *

地 器械点	番 : 11-22 視準点	内角	方向角	距離	緯距	経距	X座標	Y座標	倍横距	倍面積
11-42	11-19	89-59-47	138-22-37	17.478	-13.065	11.609	-39214.462	30541.163	11.609	-151.671585
11-19	11-20	89-59-19	48-21-56	10.900	7.242	8.147	-39207.220	30549.310	31.365	227.145330
11-20	11-44	90-00-43	318-22-39	17.475	13.063	-11.607	-39194.157	30537.703	27.905	364.523015
11-44	11-42	90-00-11	228-22-50	10.901	-7.240	-8.149	-39201.397	30529.554	8.149	-58.998760
									倍面積	380.998000
									面積	190.49

<< 四街道南土地区画整理事業 >>

* * 面積計算 (倍横距法) * *

地 器械点	番 : 視準点	11-23 内角	方向角	距離	緯距	経距	X座標	Y座標	倍横距	倍面積
11-40	11-18	90-00-06	138-22-43	17.481	-13.068	11.611	-39221.705	30533.017	11.611	-151.732548
11-18	11-19	89-58-46	48-21-29	10.900	7.243	8.146	-39214.462	30541.163	31.368	227.198424
11-19	11-42	90-01-08	318-22-37	17.478	13.065	-11.609	-39201.397	30529.554	27.905	364.578825
11-42	11-40	90-00-00	228-22-37	10.900	-7.240	-8.148	-39208.637	30521.406	8.148	-58.991520
									倍面積	381.053181
									面積	190.52

* * 面積計算 (倍横距法) * *

地 器械点	番 : 視準点	11-24 内角	方向角	距離	緯距	経距	X座標	Y座標	倍横距	倍面積
11-9	11-3	90-01-17	138-23-52	13.959	-10.438	9.268	-39226.651	30522.148	9.268	-96.739384
11-3	11-4	134-55-25	93-19-17	4.988	-0.289	4.980	-39226.940	30527.128	23.516	-6.796124
11-4	11-18	135-02-36	48-21-53	7.879	5.235	5.889	-39221.705	30533.017	34.385	180.005475
11-18	11-40	90-00-50	318-22-43	17.481	13.068	-11.611	-39208.637	30521.406	28.663	374.568084
11-40	11-9	89-59-52	228-22-35	11.406	-7.576	-8.526	-39216.213	30512.880	8.526	-64.592976
									倍面積	386.445075
									面積	193.22