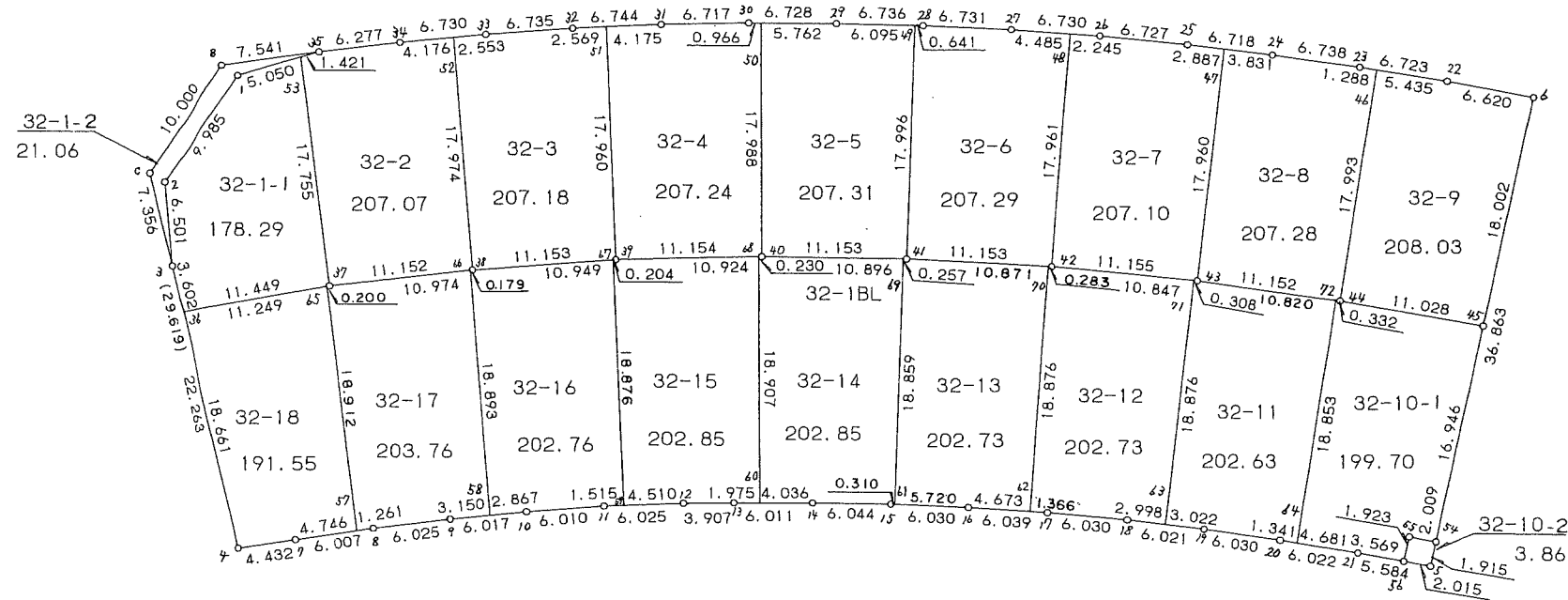
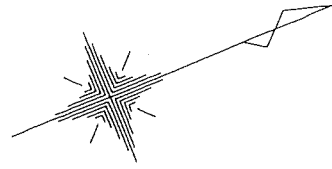


32 街区



<< 四街道南土地区画整理事業 >>

\* \* 面積計算 ( 倍横距法 ) \* \*

地 器械点	番 : 視準点	32 BL 内角	方向角	距離	緯距	経距	X座標	Y座標	倍横距	倍面積
32-B	32-C	131-31-47	145-43-48	10.000	-8.264	5.631	-39317.520	29714.817	5.631	-46.534584
32-C	32-4	132-59-49	98-43-37	29.619	-4.494	29.276	-39322.014	29744.093	40.538	-182.177772
32-4	32-7	94-55-25	13-39-02	4.432	4.307	1.046	-39317.707	29745.139	70.860	305.194020
32-7	32-8	179-56-05	13-35-07	6.007	5.839	1.411	-39311.868	29746.550	73.317	428.097963
32-8	32-9	181-50-06	15-25-13	6.025	5.808	1.602	-39306.060	29748.152	76.330	443.324640
32-9	32-10	181-28-11	16-53-24	6.017	5.757	1.748	-39300.303	29749.900	79.680	458.717760
32-10	32-11	181-04-40	17-58-04	6.010	5.717	1.854	-39294.586	29751.754	83.282	476.123194
32-11	32-12	181-47-37	19-45-41	6.025	5.670	2.037	-39288.916	29753.791	87.173	494.270910
32-12	32-13	181-20-44	21-06-25	3.907	3.645	1.407	-39285.271	29755.198	90.617	330.298965
32-13	32-14	180-44-32	21-50-57	6.011	5.579	2.237	-39279.692	29757.435	94.261	525.882119
32-14	32-15	181-03-47	22-54-44	6.044	5.567	2.353	-39274.125	29759.788	98.851	550.303517
32-15	32-16	181-41-52	24-36-36	6.030	5.482	2.511	-39268.643	29762.299	103.715	568.565630
32-16	32-17	181-15-02	25-51-38	6.039	5.434	2.634	-39263.209	29764.933	108.860	591.545240
32-17	32-18	181-24-36	27-16-14	6.030	5.360	2.763	-39257.849	29767.696	114.257	612.417520
32-18	32-19	181-25-38	28-41-52	6.021	5.281	2.891	-39252.568	29770.587	119.911	633.249991
32-19	32-20	181-12-48	29-54-40	6.030	5.227	3.007	-39247.341	29773.594	125.809	657.603643
32-20	32-21	181-24-12	31-18-52	6.022	5.145	3.130	-39242.196	29776.724	131.946	678.862170
32-21	32-5	181-18-20	32-37-12	5.584	4.703	3.010	-39237.493	29779.734	138.086	649.418458
32-5	32-6	91-25-34	304-02-46	36.863	20.638	-30.544	-39216.855	29749.190	110.552	2281.572176
32-6	32-22	88-36-25	212-39-11	6.620	-5.574	-3.572	-39222.429	29745.618	76.436	-426.054264
32-22	32-23	178-42-03	211-21-14	6.723	-5.741	-3.498	-39228.170	29742.120	69.366	-398.230206
32-23	32-24	178-41-49	210-03-03	6.738	-5.832	-3.374	-39234.002	29738.746	62.494	-364.465008
32-24	32-25	178-35-22	208-38-25	6.718	-5.896	-3.220	-39239.898	29735.526	55.900	-329.586400
32-25	32-26	178-52-10	207-30-35	6.727	-5.966	-3.107	-39245.864	29732.419	49.573	-295.752518
32-26	32-27	178-46-25	206-17-00	6.730	-6.034	-2.980	-39251.898	29729.439	43.486	-262.394524

<< 四街道南土地区画整理事業 >>

器械点	視準点	内角	方向角	距離	緯距	經距	X座標	Y座標	倍横距	倍面積
32-27	32-28	178-32-58	204-49-58	6.731	-6.109	-2.827	-39258.007	29726.612	37.679	-230.181011
32-28	32-29	178-33-57	203-23-55	6.736	-6.182	-2.675	-39264.189	29723.937	32.177	-198.918214
32-29	32-30	178-50-10	202-14-05	6.728	-6.228	-2.546	-39270.417	29721.391	26.956	-167.881968
32-30	32-31	178-31-05	200-45-10	6.717	-6.281	-2.380	-39276.698	29719.011	22.030	-138.370430
32-31	32-32	178-43-09	199-28-19	6.744	-6.358	-2.248	-39283.056	29716.763	17.402	-110.641916
32-32	32-33	178-41-48	198-10-07	6.735	-6.399	-2.100	-39289.455	29714.663	13.054	-83.532546
32-33	32-34	178-43-44	196-53-51	6.730	-6.439	-1.956	-39295.894	29712.707	8.998	-57.938122
32-34	32-35	178-32-24	195-26-15	6.277	-6.051	-1.671	-39301.945	29711.036	5.371	-32.499921
32-35	32-B	178-45-46	194-12-01	7.541	-7.311	-1.850	-39309.256	29709.186	1.850	-13.525350
									倍面積	7346.763162
									面積	3673.38

<< 四街道南土地地区画整理事業 >>

地番	種別	面積	坪数
32-1-1	境界点	178.2900000	53.93
32-1-2	境界点	21.0600000	6.37
32-2	境界点	207.0700000	62.63
32-3	境界点	207.1800000	62.67
32-4	境界点	207.2400000	62.69
32-5	境界点	207.3100000	62.71
32-6	境界点	207.2900000	62.70
32-7	境界点	207.1000000	62.64
32-8	境界点	207.2800000	62.70
32-9	境界点	208.0300000	62.92
32-10-1	境界点	199.7000000	60.40
32-10-2	境界点	3.8600000	1.16
32-11	境界点	202.6300000	61.29
32-12	境界点	202.7300000	61.32
32-13	境界点	202.7300000	61.32
32-14	境界点	202.8500000	61.36
32-15	境界点	202.8500000	61.36
32-16	境界点	202.7600000	61.33
32-17	境界点	203.7600000	61.63
32-18	境界点	191.5500000	57.94
	合計	3673.2700000	1111.16

<< 四街道南土地地区画整理事業 >>

\* \* 面積計算 (倍横距法) \* \*

地 器械点	番 : 視準点	32-1-1 内角	方向角	距離	緯距	経距	X座標	Y座標	倍横距	倍面積
32-1	32-2	140-47-02	146-36-10	9.985	-8.336	5.496	-39316.719	29715.876	5.496	-45.814656
32-2	32-3	140-32-50	107-09-00	6.501	-1.917	6.212	-39318.636	29722.088	17.204	-32.980068
32-3	32-36	171-34-10	98-43-10	3.602	-0.546	3.560	-39319.182	29725.648	26.976	-14.728896
32-36	32-37	93-18-32	12-01-42	11.449	11.198	2.386	-39307.984	29728.034	32.922	368.660556
32-37	32-53	93-04-15	285-05-57	17.755	4.625	-17.142	-39303.359	29710.892	18.166	84.017750
32-53	32-1	80-43-11	185-49-08	5.050	-5.024	-0.512	-39308.383	29710.380	0.512	-2.572288
									倍面積	356.582398
									面積	178.29

\* \* 面積計算 (倍横距法) \* \*

地 器械点	番 : 視準点	32-1-2 内角	方向角	距離	緯距	経距	X座標	Y座標	倍横距	倍面積
32-B	32-C	131-31-47	145-43-48	10.000	-8.264	5.631	-39317.520	29714.817	5.631	-46.534584
32-C	32-3	132-59-46	98-43-34	7.356	-1.116	7.271	-39318.636	29722.088	18.533	-20.682828
32-3	32-2	8-25-26	287-09-00	6.501	1.917	-6.212	-39316.719	29715.876	19.592	37.557864
32-2	32-1	219-27-10	326-36-10	9.985	8.336	-5.496	-39308.383	29710.380	7.884	65.721024
32-1	32-35	219-12-55	5-49-05	6.471	6.438	0.656	-39301.945	29711.036	3.044	19.597272
32-35	32-B	8-22-56	194-12-01	7.541	-7.311	-1.850	-39309.256	29709.186	1.850	-13.525350
									倍面積	42.133398
									面積	21.06

<< 四街道南土地地区画整理事業 >>

\* \* 面積計算 ( 倍横距法 ) \* \*

地 器械点	番 : 視準点	32-2 内角	方向角	距離	緯距	経距	X座標	Y座標	倍横距	倍面積
32-53	32-37	99-17-03	105-05-57	17.755	-4.625	17.142	-39307.984	29728.034	17.142	-79.281750
32-37	32-38	90-44-25	15-50-22	11.152	10.729	3.044	-39297.255	29731.078	37.328	400.492112
32-38	32-52	91-30-03	287-20-25	17.974	5.357	-17.157	-39291.898	29713.921	23.215	124.362755
32-52	32-34	89-33-31	196-53-56	4.176	-3.996	-1.214	-39295.894	29712.707	4.844	-19.356624
32-34	32-35	178-32-19	195-26-15	6.277	-6.051	-1.671	-39301.945	29711.036	1.959	-11.853909
32-35	32-53	170-22-39	185-48-54	1.421	-1.414	-0.144	-39303.359	29710.892	0.144	-0.203616
									倍面積	414.158968
									面積	207.07

\* \* 面積計算 ( 倍横距法 ) \* \*

地 器械点	番 : 視準点	32-3 内角	方向角	距離	緯距	経距	X座標	Y座標	倍横距	倍面積
32-52	32-38	90-26-44	107-20-25	17.974	-5.357	17.157	-39297.255	29731.078	17.157	-91.910049
32-38	32-39	90-44-38	18-05-03	11.153	10.602	3.462	-39286.653	29734.540	37.776	400.501152
32-39	32-51	91-29-49	289-34-52	17.960	6.019	-16.921	-39280.634	29717.619	24.317	146.364023
32-51	32-32	89-53-01	199-27-53	2.569	-2.422	-0.856	-39283.056	29716.763	6.540	-15.839880
32-32	32-33	178-42-14	198-10-07	6.735	-6.399	-2.100	-39289.455	29714.663	3.584	-22.934016
32-33	32-52	178-43-34	196-53-41	2.553	-2.443	-0.742	-39291.898	29713.921	0.742	-1.812706
									倍面積	414.368524
									面積	207.18

<< 四街道南土地地区画整理事業 >>

\* \* 面積計算 ( 倍横距法 ) \* \*

地 器械点	番 : 視準点	32-4 内角	方向角	距離	緯距	経距	X座標	Y座標	倍横距	倍面積
32-51	32-39	90-06-16	109-34-52	17.960	-6.019	16.921	-39286.653	29734.540	16.921	-101.847499
32-39	32-40	90-58-21	20-33-13	11.154	10.444	3.916	-39276.209	29738.456	37.758	394.344552
32-40	32-50	91-16-00	291-49-13	17.988	6.686	-16.699	-39269.523	29721.757	24.975	166.982850
32-50	32-30	90-26-37	202-15-50	0.966	-0.894	-0.366	-39270.417	29721.391	7.910	-7.071540
32-30	32-31	178-29-20	200-45-10	6.717	-6.281	-2.380	-39276.698	29719.011	5.164	-32.435084
32-31	32-51	178-43-26	199-28-36	4.175	-3.936	-1.392	-39280.634	29717.619	1.392	-5.478912
									倍面積	414.494367
									面積	207.24

\* \* 面積計算 ( 倍横距法 ) \* \*

地 器械点	番 : 視準点	32-5 内角	方向角	距離	緯距	経距	X座標	Y座標	倍横距	倍面積
32-50	32-40	89-35-26	111-49-13	17.988	-6.686	16.699	-39276.209	29738.456	16.699	-111.649514
32-40	32-41	91-02-45	22-51-58	11.153	10.277	4.334	-39265.932	29742.790	37.732	387.771764
32-41	32-49	91-11-42	294-03-40	17.996	7.337	-16.432	-39258.595	29726.358	25.634	188.076658
32-49	32-29	89-20-28	203-24-08	6.095	-5.594	-2.421	-39264.189	29723.937	6.781	-37.932914
32-29	32-50	178-49-39	202-13-47	5.762	-5.334	-2.180	-39269.523	29721.757	2.180	-11.628120
									倍面積	414.637874
									面積	207.31

<< 四街道南土地区画整理事業 >>

\* \* 面積計算 (倍横距法) \* \*

地 器械点	番 : 32-6 視準点	内角	方向角	距離	緯距	経距	X座標	Y座標	倍横距	倍面積
32-49	32-41	90-41-53	114-03-40	17.996	-7.337	16.432	-39265.932	29742.790	16.432	-120.561584
32-41	32-42	91-04-21	25-08-01	11.153	10.097	4.737	-39255.835	29747.527	37.601	379.657297
32-42	32-48	91-09-58	296-17-59	17.961	7.958	-16.102	-39247.877	29731.425	26.236	208.786088
32-48	32-27	89-59-07	206-17-06	4.485	-4.021	-1.986	-39251.898	29729.439	8.148	-32.763108
32-27	32-28	178-32-52	204-49-58	6.731	-6.109	-2.827	-39258.007	29726.612	3.335	-20.373515
32-28	32-49	178-31-49	203-21-47	0.641	-0.588	-0.254	-39258.595	29726.358	0.254	-0.149352
									倍面積	414.595826
									面積	207.29

\* \* 面積計算 (倍横距法) \* \*

地 器械点	番 : 32-7 視準点	内角	方向角	距離	緯距	経距	X座標	Y座標	倍横距	倍面積
32-48	32-42	90-01-12	116-17-59	17.961	-7.958	16.102	-39255.835	29747.527	16.102	-128.139716
32-42	32-43	91-15-11	27-33-10	11.155	9.890	5.160	-39245.945	29752.687	37.364	369.529960
32-43	32-47	90-59-19	298-32-29	17.960	8.581	-15.777	-39237.364	29736.910	26.747	229.516007
32-47	32-25	90-06-03	208-38-32	2.887	-2.534	-1.384	-39239.898	29735.526	9.586	-24.290924
32-25	32-26	178-52-03	207-30-35	6.727	-5.966	-3.107	-39245.864	29732.419	5.095	-30.396770
32-26	32-48	178-46-12	206-16-47	2.245	-2.013	-0.994	-39247.877	29731.425	0.994	-2.000922
									倍面積	414.217635
									面積	207.10



<< 四街道南土地区画整理事業 >>

\* \* 面積計算 ( 倍横距法 ) \* \*

地 器械点	番 : 視準点	32-8 内角	方向角	距離	緯距	経距	X座標	Y座標	倍横距	倍面積
32-47	32-43	89-54-08	118-32-29	17.960	-8.581	15.777	-39245.945	29752.687	15.777	-135.382437
32-43	32-44	91-22-07	29-54-36	11.152	9.667	5.561	-39236.278	29758.248	37.115	358.790705
32-44	32-46	90-52-17	300-46-53	17.993	9.208	-15.458	-39227.070	29742.790	27.218	250.623344
32-46	32-23	90-33-50	211-20-43	1.288	-1.100	-0.670	-39228.170	29742.120	11.090	-12.199000
32-23	32-24	178-42-20	210-03-03	6.738	-5.832	-3.374	-39234.002	29738.746	7.046	-41.092272
32-24	32-47	178-35-18	208-38-21	3.831	-3.362	-1.836	-39237.364	29736.910	1.836	-6.172632
									倍面積	414.567708
									面積	207.28

\* \* 面積計算 ( 倍横距法 ) \* \*

地 器械点	番 : 視準点	32-9 内角	方向角	距離	緯距	経距	X座標	Y座標	倍横距	倍面積
32-46	32-44	89-25-31	120-46-53	17.993	-9.208	15.458	-39236.278	29758.248	15.458	-142.337264
32-44	32-45	91-18-12	32-05-05	11.028	9.344	5.858	-39226.934	29764.106	36.774	343.616256
32-45	32-6	91-57-46	304-02-51	18.002	10.079	-14.916	-39216.855	29749.190	27.716	279.349564
32-6	32-22	88-36-20	212-39-11	6.620	-5.574	-3.572	-39222.429	29745.618	9.228	-51.436872
32-22	32-46	178-42-11	211-21-22	5.435	-4.641	-2.828	-39227.070	29742.790	2.828	-13.124748
									倍面積	416.066936
									面積	208.03

<< 四街道南土地区画整理事業 >>

\* \* 面積計算 (倍横距法) \* \*

地 器械点	番 : 視準点	32-10-1 内角	方向角	距離	緯距	経距	X座標	Y座標	倍横距	倍面積
32-72	32-64	90-54-18	120-42-51	18.853	-9.629	16.208	-39246.195	29774.291	16.208	-156.066832
32-64	32-21	90-36-08	31-18-59	4.681	3.999	2.433	-39242.196	29776.724	34.849	139.361151
32-21	32-56	181-18-18	32-37-17	3.569	3.006	1.924	-39239.190	29778.648	39.206	117.853236
32-56	32-55	91-34-21	304-11-38	1.923	1.081	-1.591	-39238.109	29777.057	39.539	42.741659
32-55	32-54	268-39-28	32-51-06	2.009	1.688	1.090	-39236.421	29778.147	39.038	65.896144
32-54	32-45	91-11-38	304-02-44	16.946	9.487	-14.041	-39226.934	29764.106	26.087	247.487369
32-45	32-44	88-02-21	212-05-05	11.028	-9.344	-5.858	-39236.278	29758.248	6.188	-57.820672
32-44	32-72	177-43-28	209-48-33	0.332	-0.288	-0.165	-39236.566	29758.083	0.165	-0.047520
									倍面積	399.404535
									面積	199.70

\* \* 面積計算 (倍横距法) \* \*

地 器械点	番 : 視準点	32-10-2 内角	方向角	距離	緯距	経距	X座標	Y座標	倍横距	倍面積
32-54	32-55	88-48-47	212-51-06	2.009	-1.688	-1.090	-39238.109	29777.057	-1.090	1.839920
32-55	32-56	91-20-32	124-11-38	1.923	-1.081	1.591	-39239.190	29778.648	-0.589	0.636709
32-56	32-5	88-25-24	32-37-02	2.015	1.697	1.086	-39237.493	29779.734	2.088	3.543336
32-5	32-54	91-25-17	304-02-19	1.915	1.072	-1.587	-39236.421	29778.147	1.587	1.701264
									倍面積	7.721229
									面積	3.86

<< 四街道南土地地区画整理事業 >>

\* \* 面積計算 (倍横距法) \* \*

地 器械点	番 : 視準点	32-11 内角	方向角	距離	緯距	経距	X座標	Y座標	倍横距	倍面積
32-71	32-63	90-50-00	118-28-46	18.876	-9.001	16.592	-39255.219	29769.136	16.592	-149.344592
32-63	32-19	90-12-51	28-41-37	3.022	2.651	1.451	-39252.568	29770.587	34.635	91.817385
32-19	32-20	181-13-03	29-54-40	6.030	5.227	3.007	-39247.341	29773.594	39.093	204.339111
32-20	32-64	181-23-49	31-18-29	1.341	1.146	0.697	-39246.195	29774.291	42.797	49.045362
32-64	32-72	89-24-22	300-42-51	18.853	9.629	-16.208	-39236.566	29758.083	27.286	262.736894
32-72	32-43	89-11-56	209-54-47	10.820	-9.379	-5.396	-39245.945	29752.687	5.682	-53.291478
32-43	32-71	177-43-59	207-38-46	0.308	-0.273	-0.143	-39246.218	29752.544	0.143	-0.039039
									倍面積	405.263643
									面積	202.63

\* \* 面積計算 (倍横距法) \* \*

地 器械点	番 : 視準点	32-12 内角	方向角	距離	緯距	経距	X座標	Y座標	倍横距	倍面積
32-70	32-62	91-07-48	116-14-41	18.876	-8.347	16.930	-39264.438	29764.337	16.930	-141.314710
32-62	32-17	89-37-34	25-52-15	1.366	1.229	0.596	-39263.209	29764.933	34.456	42.346424
32-17	32-18	181-23-59	27-16-14	6.030	5.360	2.763	-39257.849	29767.696	37.815	202.688400
32-18	32-63	181-25-53	28-42-07	2.998	2.630	1.440	-39255.219	29769.136	42.018	110.507340
32-63	32-71	89-46-39	298-28-46	18.876	9.001	-16.592	-39246.218	29752.544	26.866	241.820866
32-71	32-42	89-04-15	207-33-01	10.847	-9.617	-5.017	-39255.835	29747.527	5.257	-50.556569
32-42	32-70	177-33-52	205-06-53	0.283	-0.256	-0.120	-39256.091	29747.407	0.120	-0.030720
									倍面積	405.461031
									面積	202.73

<< 四街道南土地地区画整理事業 >>

\* \* 面積計算 (倍横距法) \* \*

地 器械点	番 : 視準点	32-13 内角	方向角	距離	緯距	経距	X座標	Y座標	倍横距	倍面積
32-69	32-61	91-08-03	114-00-40	18.859	-7.674	17.227	-39273.843	29759.917	17.227	-132.199998
32-61	32-16	90-36-01	24-36-41	5.720	5.200	2.382	-39268.643	29762.299	36.836	191.547200
32-16	32-62	181-14-47	25-51-28	4.673	4.205	2.038	-39264.438	29764.337	41.256	173.481480
32-62	32-70	90-23-13	296-14-41	18.876	8.347	-16.930	-39256.091	29747.407	26.364	220.060308
32-70	32-41	88-53-22	205-08-03	10.870	-9.841	-4.617	-39265.932	29742.790	4.817	-47.404097
32-41	32-69	177-44-34	202-52-37	0.257	-0.237	-0.100	-39266.169	29742.690	0.100	-0.023700
									倍面積	405.461193
									面積	202.73

\* \* 面積計算 (倍横距法) \* \*

地 器械点	番 : 視準点	32-14 内角	方向角	距離	緯距	経距	X座標	Y座標	倍横距	倍面積
32-68	32-60	91-07-55	111-46-32	18.907	-7.014	17.558	-39283.438	29755.933	17.558	-123.151812
32-60	32-14	90-04-24	21-50-56	4.036	3.746	1.502	-39279.692	29757.435	36.618	137.171028
32-14	32-15	181-03-48	22-54-44	6.044	5.567	2.353	-39274.125	29759.788	40.473	225.313191
32-15	32-61	181-40-10	24-34-54	0.310	0.282	0.129	-39273.843	29759.917	42.955	12.113310
32-61	32-69	89-25-46	294-00-40	18.859	7.674	-17.227	-39266.169	29742.690	25.857	198.426618
32-69	32-40	88-51-17	202-51-57	10.896	-10.040	-4.234	-39276.209	29738.456	4.396	-44.135840
32-40	32-68	177-46-40	200-38-37	0.230	-0.215	-0.081	-39276.424	29738.375	0.081	-0.017415
									倍面積	405.719080
									面積	202.85

<< 四街道南土地区画整理事業 >>

\* \* 面積計算 (倍横距法) \* \*

地 器械点	番 : 視準点	32-15 内角	方向角	距離	緯距	経距	X座標	Y座標	倍横距	倍面積
32-67	32-59	91-32-53	109-32-20	18.876	-6.313	17.789	-39293.160	29752.266	17.789	-112.301957
32-59	32-12	90-13-34	19-45-54	4.510	4.244	1.525	-39288.916	29753.791	37.103	157.465132
32-12	32-13	181-20-31	21-06-25	3.907	3.645	1.407	-39285.271	29755.198	40.035	145.927575
32-13	32-60	180-44-35	21-51-00	1.975	1.833	0.735	-39283.438	29755.933	42.177	77.310441
32-60	32-68	89-55-32	291-46-32	18.907	7.014	-17.558	-39276.424	29738.375	25.354	177.832956
32-68	32-39	88-46-34	200-33-06	10.924	-10.229	-3.835	-39286.653	29734.540	3.961	-40.517069
32-39	32-67	177-26-21	197-59-27	0.204	-0.194	-0.063	-39286.847	29734.477	0.063	-0.012222
									倍面積	405.704856
									面積	202.85

\* \* 面積計算 (倍横距法) \* \*

地 器械点	番 : 視準点	32-16 内角	方向角	距離	緯距	経距	X座標	Y座標	倍横距	倍面積
32-66	32-58	91-24-03	107-18-08	18.893	-5.619	18.038	-39303.046	29749.067	18.038	-101.355522
32-58	32-10	89-35-25	16-53-33	2.867	2.743	0.833	-39300.303	29749.900	36.909	101.241387
32-10	32-11	181-04-31	17-58-04	6.010	5.717	1.854	-39294.586	29751.754	39.596	226.370332
32-11	32-59	181-46-58	19-45-02	1.515	1.426	0.512	-39293.160	29752.266	41.962	59.837812
32-59	32-67	89-47-18	289-32-20	18.876	6.313	-17.789	-39286.847	29734.477	24.685	155.836405
32-67	32-38	88-32-49	198-05-09	10.949	-10.408	-3.399	-39297.255	29731.078	3.497	-36.396776
32-38	32-66	177-48-56	195-54-05	0.179	-0.172	-0.049	-39297.427	29731.029	0.049	-0.008428
									倍面積	405.525210
									面積	202.76

<< 四街道南土地区画整理事業 >>

\* \* 面積計算 (倍横距法) \* \*

地 器械点	番 : 視準点	32-17 内角	方向角	距離	緯距	経距	X座標	Y座標	倍横距	倍面積
32-65	32-57	92-57-57	105-03-38	18.912	-4.914	18.262	-39313.094	29746.254	18.262	-89.739468
32-57	32-8	88-30-47	13-34-25	1.261	1.226	0.296	-39311.868	29746.550	36.820	45.141320
32-8	32-9	181-50-48	15-25-13	6.025	5.808	1.602	-39306.060	29748.152	38.718	224.874144
32-9	32-58	181-28-02	16-53-15	3.150	3.014	0.915	-39303.046	29749.067	41.235	124.282290
32-58	32-66	90-24-53	287-18-08	18.893	5.619	-18.038	-39297.427	29731.029	24.112	135.485328
32-66	32-37	88-32-11	195-50-19	10.974	-10.557	-2.995	-39307.984	29728.034	3.079	-32.505003
32-37	32-65	176-15-22	192-05-41	0.200	-0.196	-0.042	-39308.180	29727.992	0.042	-0.008232
									倍面積	407.530379
									面積	203.76

\* \* 面積計算 (倍横距法) \* \*

地 器械点	番 : 視準点	32-18 内角	方向角	距離	緯距	経距	X座標	Y座標	倍横距	倍面積
32-36	32-4	86-42-06	98-43-44	18.661	-2.832	18.445	-39322.014	29744.093	18.445	-52.236240
32-4	32-7	94-55-18	13-39-02	4.432	4.307	1.046	-39317.707	29745.139	37.936	163.390352
32-7	32-57	179-56-16	13-35-18	4.746	4.613	1.115	-39313.094	29746.254	40.097	184.967461
32-57	32-65	91-28-20	285-03-38	18.912	4.914	-18.262	-39308.180	29727.992	22.950	112.776300
32-65	32-36	86-58-00	192-01-38	11.249	-11.002	-2.344	-39319.182	29725.648	2.344	-25.788688
									倍面積	383.109185
									面積	191.55