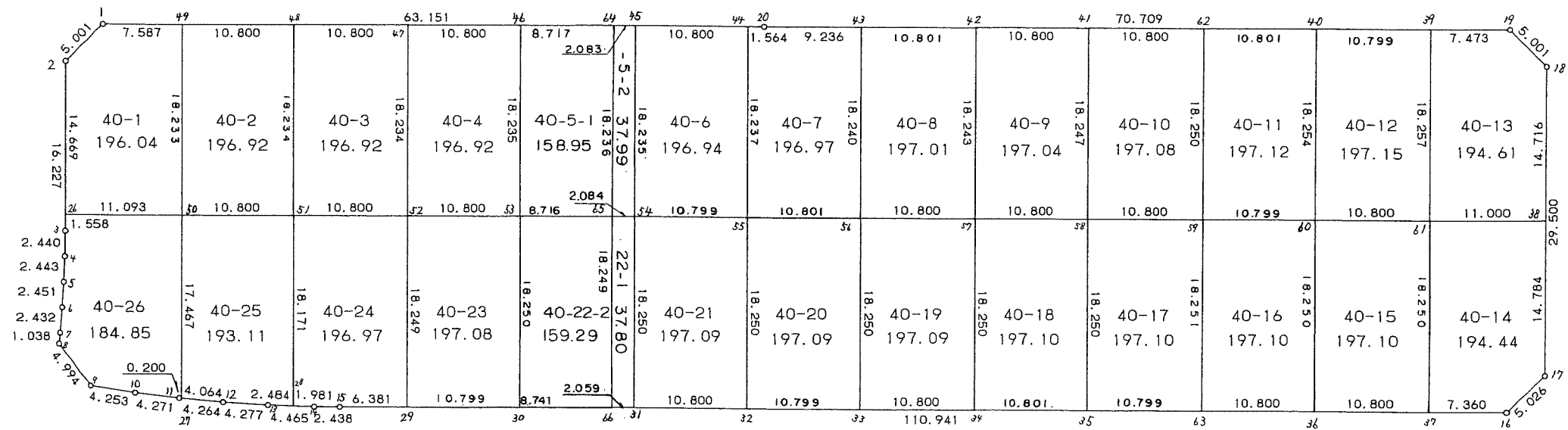
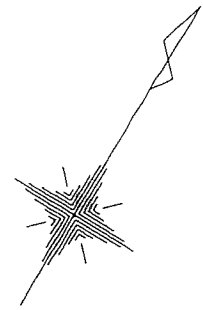


40街区



<< 四街道南土地区画整理事業 >>

* * 面積計算 (倍横距法) * *

地 器械点	番 : 視準点	40 BL 内角	方向角	距離	緯距	経距	X座標	Y座標	倍横距	倍面積
40-1	40-2	134-34-46	193-32-30	5.001	-4.862	-1.171	-39241.375	29902.219	-1.171	5.693402
40-2	40-3	135-24-27	148-56-57	16.227	-13.902	8.370	-39255.277	29910.589	6.028	-83.801256
40-3	40-4	180-57-54	149-54-51	2.440	-2.111	1.223	-39257.388	29911.812	15.621	-32.975931
40-4	40-5	181-07-45	151-02-36	2.443	-2.138	1.183	-39259.526	29912.995	18.027	-38.541726
40-5	40-6	181-33-19	152-35-55	2.451	-2.176	1.128	-39261.702	29914.123	20.338	-44.255488
40-6	40-7	181-10-24	153-46-19	2.432	-2.182	1.075	-39263.884	29915.198	22.541	-49.184462
40-7	40-8	180-28-39	154-14-58	1.038	-0.935	0.451	-39264.819	29915.649	24.067	-22.502645
40-8	40-9	137-20-51	111-35-49	4.994	-1.838	4.643	-39266.657	29920.292	29.161	-53.597918
40-9	40-10	136-06-05	67-41-54	4.253	1.614	3.935	-39265.043	29924.227	37.739	60.910746
40-10	40-11	177-53-28	65-35-22	4.271	1.765	3.889	-39263.278	29928.116	45.563	80.418695
40-11	40-12	178-25-42	64-01-04	4.264	1.868	3.833	-39261.410	29931.949	53.285	99.536380
40-12	40-13	178-32-33	62-33-37	4.277	1.971	3.796	-39259.439	29935.745	60.914	120.061494
40-13	40-14	178-13-01	60-46-38	4.465	2.180	3.897	-39257.259	29939.642	68.607	149.563260
40-14	40-15	178-32-43	59-19-21	2.438	1.244	2.097	-39256.015	29941.739	74.601	92.803644
40-15	40-16	179-38-42	58-58-03	110.941	57.193	95.063	-39198.822	30036.802	171.761	9823.526873
40-16	40-17	136-23-15	15-21-18	5.026	4.847	1.331	-39193.975	30038.133	268.155	1299.747285
40-17	40-18	133-36-51	328-58-09	29.500	25.278	-15.207	-39168.697	30022.926	254.279	6427.664562
40-18	40-19	135-07-42	284-05-51	5.001	1.218	-4.850	-39167.479	30018.076	234.222	285.282396
40-19	40-20	134-51-01	238-56-52	70.709	-36.473	-60.576	-39203.952	29957.500	168.796	-6156.496508
40-20	40-1	180-00-52	238-57-44	63.151	-32.561	-54.110	-39236.513	29903.390	54.110	-1761.875710
									倍面積	10201.977093
									面積	5100.98

<< 四街道南土地区画整理事業 >>

地番	種別	面積	坪数
40-1	境界点	196.0400000	59.30
40-2	境界点	196.9200000	59.56
40-3	境界点	196.9200000	59.56
40-4	境界点	196.9200000	59.56
40-5-1	境界点	158.9500000	48.08
40-5-2	境界点	37.9900000	11.49
40-6	境界点	196.9400000	59.57
40-7	境界点	196.9700000	59.58
40-8	境界点	197.0100000	59.59
40-9	境界点	197.0400000	59.60
40-10	境界点	197.0800000	59.61
40-11	境界点	197.1200000	59.62
40-12	境界点	197.1500000	59.63
40-13	境界点	194.6100000	58.86
40-14	境界点	194.4400000	58.81
40-15	境界点	197.1000000	59.62
40-16	境界点	197.1000000	59.62
40-17	境界点	197.1000000	59.62
40-18	境界点	197.1000000	59.62
40-19	境界点	197.0900000	59.61
40-20	境界点	197.0900000	59.61
40-21	境界点	197.0900000	59.61
40-22-1	境界点	37.8000000	11.43
40-22-2	境界点	159.2900000	48.18
40-23	境界点	197.0800000	59.61
40-24	境界点	196.9700000	59.58

<< 四街道南土地区画整理事業 >>

地番	種別	面積	坪数
40-25	境界点	193.1100000	58.41
40-26	境界点	184.8500000	55.91
	合計	5100.8700000	1543.01

<< 四街道南土地地区画整理事業 >>

* * 面積計算 (倍横距法) * *

地 器械点	番 : 視準点	40-1 内角	方向角	距離	緯距	経距	X座標	Y座標	倍横距	倍面積
40-1	40-2	134-34-45	193-32-30	5.001	-4.862	-1.171	-39241.375	29902.219	-1.171	5.693402
40-2	40-26	135-24-29	148-56-59	14.669	-12.567	7.566	-39253.942	29909.785	5.224	-65.650008
40-26	40-50	90-01-22	58-58-21	11.093	5.718	9.506	-39248.224	29919.291	22.296	127.488528
40-50	40-49	89-59-35	328-57-56	18.233	15.623	-9.400	-39232.601	29909.891	22.402	349.986446
40-49	40-1	89-59-49	238-57-45	7.587	-3.912	-6.501	-39236.513	29903.390	6.501	-25.431912
									倍面積	392.086456
									面積	196.04

* * 面積計算 (倍横距法) * *

地 器械点	番 : 視準点	40-2 内角	方向角	距離	緯距	経距	X座標	Y座標	倍横距	倍面積
40-49	40-50	90-00-17	148-57-56	18.233	-15.623	9.400	-39248.224	29919.291	9.400	-146.856200
40-50	40-51	89-59-59	58-57-55	10.800	5.568	9.254	-39242.656	29928.545	28.054	156.204672
40-51	40-48	90-00-07	328-58-02	18.234	15.624	-9.400	-39227.032	29919.145	27.908	436.034592
40-48	40-49	89-59-37	238-57-39	10.800	-5.569	-9.254	-39232.601	29909.891	9.254	-51.535526
									倍面積	393.847538
									面積	196.92

<< 四街道南土地地区画整理事業 >>

* * 面積計算 (倍横距法) * *

地 器械点	番 : 視準点	40-3 内角	方向角	距離	緯距	経距	X座標	Y座標	倍横距	倍面積
40-48	40-51	90-00-07	148-58-02	18.234	-15.624	9.400	-39242.656	29928.545	9.400	-146.865600
40-51	40-52	89-59-53	58-57-55	10.800	5.568	9.254	-39237.088	29937.799	28.054	156.204672
40-52	40-47	90-00-07	328-58-02	18.234	15.624	-9.400	-39221.464	29928.399	27.908	436.034592
40-47	40-48	89-59-53	238-57-55	10.800	-5.568	-9.254	-39227.032	29919.145	9.254	-51.526272
									倍面積	393.847392
									面積	196.92

* * 面積計算 (倍横距法) * *

地 器械点	番 : 視準点	40-4 内角	方向角	距離	緯距	経距	X座標	Y座標	倍横距	倍面積
40-47	40-52	90-00-33	148-58-02	18.234	-15.624	9.400	-39237.088	29937.799	9.400	-146.865600
40-52	40-53	89-59-53	58-57-55	10.800	5.568	9.254	-39231.520	29947.053	28.054	156.204672
40-53	40-46	90-00-03	328-57-58	18.235	15.625	-9.401	-39215.895	29937.652	27.907	436.046875
40-46	40-47	89-59-31	238-57-29	10.800	-5.569	-9.253	-39221.464	29928.399	9.253	-51.529957
									倍面積	393.855990
									面積	196.92

<< 四街道南土地区画整理事業 >>

* * 面積計算 (倍横距法) * *

地 器械点	番 : 40-5-1 視準点	内角	方向角	距離	緯距	経距	X座標	Y座標	倍横距	倍面積
40-64	40-46	89-59-51	238-57-55	8.717	-4.494	-7.469	-39215.895	29937.652	-7.469	33.565686
40-46	40-53	90-00-03	148-57-58	18.235	-15.625	9.401	-39231.520	29947.053	-5.537	86.515625
40-53	40-65	90-00-17	58-58-15	8.716	4.493	7.469	-39227.027	29954.522	11.333	50.919169
40-65	40-64	89-59-49	328-58-04	18.236	15.626	-9.401	-39211.401	29945.121	9.401	146.900026
									倍面積	317.900506
									面積	158.95

* * 面積計算 (倍横距法) * *

地 器械点	番 : 40-5-2 視準点	内角	方向角	距離	緯距	経距	X座標	Y座標	倍横距	倍面積
40-65	40-54	89-58-27	58-56-31	2.084	1.075	1.785	-39225.952	29956.307	1.785	1.918875
40-54	40-45	90-01-27	328-57-58	18.235	15.625	-9.401	-39210.327	29946.906	-5.831	-91.109375
40-45	40-64	89-59-58	238-57-56	2.083	-1.074	-1.785	-39211.401	29945.121	-17.017	18.276258
40-64	40-65	90-00-08	148-58-04	18.236	-15.626	9.401	-39227.027	29954.522	-9.401	146.900026
									倍面積	75.985784
									面積	37.99

<< 四街道南土地区画整理事業 >>

* * 面積計算 (倍横距法) * *

地 器械点	番 : 視準点	40-6 内角	方向角	距離	緯距	経距	X座標	Y座標	倍横距	倍面積
40-45	40-54	90-00-19	148-57-58	18.235	-15.625	9.401	-39225.952	29956.307	9.401	-146.890625
40-54	40-55	90-00-13	58-58-11	10.799	5.567	9.254	-39220.385	29965.561	28.056	156.187752
40-55	40-44	89-59-59	328-58-10	18.237	15.627	-9.401	-39204.758	29956.160	27.909	436.133943
40-44	40-45	89-59-29	238-57-39	10.800	-5.569	-9.254	-39210.327	29946.906	9.254	-51.535526
									倍面積	393.895544
									面積	196.94

* * 面積計算 (倍横距法) * *

地 器械点	番 : 視準点	40-7 内角	方向角	距離	緯距	経距	X座標	Y座標	倍横距	倍面積
40-44	40-55	89-59-46	148-58-10	18.237	-15.627	9.401	-39220.385	29965.561	9.401	-146.909427
40-55	40-56	89-59-55	58-58-05	10.801	5.568	9.255	-39214.817	29974.816	28.057	156.221376
40-56	40-43	89-59-48	328-57-53	18.240	15.629	-9.404	-39199.188	29965.412	27.908	436.174132
40-43	40-20	89-58-56	238-56-49	9.236	-4.764	-7.912	-39203.952	29957.500	10.592	-50.460288
40-20	40-44	180-01-35	238-58-24	1.564	-0.806	-1.340	-39204.758	29956.160	1.340	-1.080040
									倍面積	393.945753
									面積	196.97

<< 四街道南土地地区画整理事業 >>

* * 面積計算 (倍横距法) * *

地 器械点	番 : 40-8 視準点	内角	方向角	距離	緯距	経距	X座標	Y座標	倍横距	倍面積
40-43	40-56	90-00-57	148-57-53	18.240	-15.629	9.404	-39214.817	29974.816	9.404	-146.975116
40-56	40-57	90-00-02	58-57-55	10.800	5.568	9.254	-39209.249	29984.070	28.062	156.249216
40-57	40-42	90-00-05	328-58-00	18.243	15.632	-9.405	-39193.617	29974.665	27.911	436.304752
40-42	40-43	89-58-56	238-56-56	10.801	-5.571	-9.253	-39199.188	29965.412	9.253	-51.548463
									倍面積	394.030389
									面積	197.01

* * 面積計算 (倍横距法) * *

地 器械点	番 : 40-9 視準点	内角	方向角	距離	緯距	経距	X座標	Y座標	倍横距	倍面積
40-42	40-57	90-01-14	148-58-00	18.243	-15.632	9.405	-39209.249	29984.070	9.405	-147.018960
40-57	40-58	89-59-55	58-57-55	10.800	5.568	9.254	-39203.681	29993.324	28.064	156.260352
40-58	40-41	90-00-03	328-57-58	18.247	15.635	-9.407	-39188.046	29983.917	27.911	436.388485
40-41	40-42	89-58-48	238-56-46	10.800	-5.571	-9.252	-39193.617	29974.665	9.252	-51.542892
									倍面積	394.086985
									面積	197.04

<< 四街道南土地区画整理事業 >>

* * 面積計算 (倍横距法) * *

地 器械点	番 : 視準点	40-10 内角	方向角	距離	緯距	経距	X座標	Y座標	倍横距	倍面積
40-41	40-58	90-01-12	148-57-58	18.247	-15.635	9.407	-39203.681	29993.324	9.407	-147.078445
40-58	40-59	89-59-57	58-57-55	10.800	5.568	9.254	-39198.113	30002.578	28.068	156.282624
40-59	40-62	90-00-02	328-57-57	18.250	15.638	-9.409	-39182.475	29993.169	27.913	436.503494
40-62	40-41	89-58-49	238-56-46	10.800	-5.571	-9.252	-39188.046	29983.917	9.252	-51.542892
									倍面積	394.164781
									面積	197.08

* * 面積計算 (倍横距法) * *

地 器械点	番 : 視準点	40-11 内角	方向角	距離	緯距	経距	X座標	Y座標	倍横距	倍面積
40-62	40-59	90-01-01	148-57-57	18.250	-15.638	9.409	-39198.113	30002.578	9.409	-147.137942
40-59	40-60	90-00-14	58-58-11	10.799	5.567	9.254	-39192.546	30011.832	28.072	156.276824
40-60	40-40	89-59-59	328-58-10	18.254	15.642	-9.410	-39176.904	30002.422	27.916	436.662072
40-40	40-62	89-58-46	238-56-56	10.801	-5.571	-9.253	-39182.475	29993.169	9.253	-51.548463
									倍面積	394.252491
									面積	197.12

<< 四街道南土地区画整理事業 >>

* * 面積計算 (倍横距法) * *

地 器械点	番 : 視準点	40-12 内角	方向角	距離	緯距	経距	X座標	Y座標	倍横距	倍面積
40-40	40-60	90-01-07	148-58-10	18.254	-15.642	9.410	-39192.546	30011.832	9.410	-147.191220
40-60	40-61	89-59-45	58-57-55	10.800	5.568	9.254	-39186.978	30021.086	28.074	156.316032
40-61	40-39	90-00-07	328-58-02	18.257	15.644	-9.412	-39171.334	30011.674	27.916	436.717904
40-39	40-40	89-59-01	238-57-03	10.799	-5.570	-9.252	-39176.904	30002.422	9.252	-51.533640
									倍面積	394.309076
									面積	197.15

* * 面積計算 (倍横距法) * *

地 器械点	番 : 視準点	40-13 内角	方向角	距離	緯距	経距	X座標	Y座標	倍横距	倍面積
40-39	40-61	90-01-18	148-58-02	18.257	-15.644	9.412	-39186.978	30021.086	9.412	-147.241328
40-61	40-38	90-00-01	58-58-03	11.000	5.671	9.426	-39181.307	30030.512	28.250	160.205750
40-38	40-18	90-00-07	328-58-10	14.716	12.610	-7.586	-39168.697	30022.926	30.090	379.434900
40-18	40-19	135-07-41	284-05-51	5.001	1.218	-4.850	-39167.479	30018.076	17.654	21.502572
40-19	40-39	134-50-53	238-56-44	7.473	-3.855	-6.402	-39171.334	30011.674	6.402	-24.679710
									倍面積	389.222184
									面積	194.61

<< 四街道南土地区画整理事業 >>

* * 面積計算 (倍横距法) * *

地 器械点	番 : 視準点	40-14 内角	方向角	距離	緯距	経距	X座標	Y座標	倍横距	倍面積
40-61	40-37	89-59-54	148-57-57	18.250	-15.638	9.409	-39202.616	30030.495	9.409	-147.137942
40-37	40-16	90-00-18	58-58-15	7.360	3.794	6.307	-39198.822	30036.802	25.125	95.324250
40-16	40-17	136-23-03	15-21-18	5.026	4.847	1.331	-39193.975	30038.133	32.763	158.802261
40-17	40-38	133-36-51	328-58-09	14.784	12.668	-7.621	-39181.307	30030.512	26.473	335.359964
40-38	40-61	89-59-54	238-58-03	11.000	-5.671	-9.426	-39186.978	30021.086	9.426	-53.454846
									倍面積	388.893687
									面積	194.44

* * 面積計算 (倍横距法) * *

地 器械点	番 : 視準点	40-15 内角	方向角	距離	緯距	経距	X座標	Y座標	倍横距	倍面積
40-60	40-36	90-00-02	148-57-57	18.250	-15.638	9.409	-39208.184	30021.241	9.409	-147.137942
40-36	40-37	89-59-58	58-57-55	10.800	5.568	9.254	-39202.616	30030.495	28.072	156.304896
40-37	40-61	90-00-02	328-57-57	18.250	15.638	-9.409	-39186.978	30021.086	27.917	436.566046
40-61	40-60	89-59-58	238-57-55	10.800	-5.568	-9.254	-39192.546	30011.832	9.254	-51.526272
									倍面積	394.206728
									面積	197.10

<< 四街道南土地区画整理事業 >>

* * 面積計算 (倍横距法) * *

地 器械点	番 : 40-16 視準点	内角	方向角	距離	緯距	経距	X座標	Y座標	倍横距	倍面積
40-59	40-63	89-59-51	148-58-02	18.251	-15.639	9.409	-39213.752	30011.987	9.409	-147.147351
40-63	40-36	89-59-53	58-57-55	10.800	5.568	9.254	-39208.184	30021.241	28.072	156.304896
40-36	40-60	90-00-02	328-57-57	18.250	15.638	-9.409	-39192.546	30011.832	27.917	436.566046
40-60	40-59	90-00-14	238-58-11	10.799	-5.567	-9.254	-39198.113	30002.578	9.254	-51.517018
									倍面積	394.206573
									面積	197.10

* * 面積計算 (倍横距法) * *

地 器械点	番 : 40-17 視準点	内角	方向角	距離	緯距	経距	X座標	Y座標	倍横距	倍面積
40-58	40-35	90-00-02	148-57-57	18.250	-15.638	9.409	-39219.319	30002.733	9.409	-147.137942
40-35	40-63	90-00-14	58-58-11	10.799	5.567	9.254	-39213.752	30011.987	28.072	156.276824
40-63	40-59	89-59-51	328-58-02	18.251	15.639	-9.409	-39198.113	30002.578	27.917	436.593963
40-59	40-58	89-59-53	238-57-55	10.800	-5.568	-9.254	-39203.681	29993.324	9.254	-51.526272
									倍面積	394.206573
									面積	197.10

<< 四街道南土地区画整理事業 >>

* * 面積計算 (倍横距法) * *

地 器械点	番 : 視準点	40-18 内角	方向角	距離	緯距	経距	X座標	Y座標	倍横距	倍面積
40-57	40-34	90-00-11	148-58-06	18.250	-15.638	9.408	-39224.887	29993.478	9.408	-147.122304
40-34	40-35	89-59-59	58-58-05	10.801	5.568	9.255	-39219.319	30002.733	28.071	156.299328
40-35	40-58	89-59-52	328-57-57	18.250	15.638	-9.409	-39203.681	29993.324	27.917	436.566046
40-58	40-57	89-59-58	238-57-55	10.800	-5.568	-9.254	-39209.249	29984.070	9.254	-51.526272
									倍面積	394.216798
									面積	197.10

* * 面積計算 (倍横距法) * *

地 器械点	番 : 視準点	40-19 内角	方向角	距離	緯距	経距	X座標	Y座標	倍横距	倍面積
40-56	40-33	90-00-11	148-58-06	18.250	-15.638	9.408	-39230.455	29984.224	9.408	-147.122304
40-33	40-34	89-59-49	58-57-55	10.800	5.568	9.254	-39224.887	29993.478	28.070	156.293760
40-34	40-57	90-00-11	328-58-06	18.250	15.638	-9.408	-39209.249	29984.070	27.916	436.550408
40-57	40-56	89-59-49	238-57-55	10.800	-5.568	-9.254	-39214.817	29974.816	9.254	-51.526272
									倍面積	394.195592
									面積	197.09

<< 四街道南土地区画整理事業 >>

* * 面積計算 (倍横距法) * *

地 器械点	番 : 40-20 視準点	内角	方向角	距離	緯距	経距	X座標	Y座標	倍横距	倍面積
40-55	40-32	89-59-46	148-57-51	18.250	-15.637	9.409	-39236.022	29974.970	9.409	-147.128533
40-32	40-33	90-00-20	58-58-11	10.799	5.567	9.254	-39230.455	29984.224	28.072	156.276824
40-33	40-56	89-59-55	328-58-06	18.250	15.638	-9.408	-39214.817	29974.816	27.918	436.581684
40-56	40-55	89-59-59	238-58-05	10.801	-5.568	-9.255	-39220.385	29965.561	9.255	-51.531840
									倍面積	394.198135
									面積	197.09

* * 面積計算 (倍横距法) * *

地 器械点	番 : 40-21 視準点	内角	方向角	距離	緯距	経距	X座標	Y座標	倍横距	倍面積
40-54	40-31	89-59-46	148-57-57	18.250	-15.638	9.409	-39241.590	29965.716	9.409	-147.137942
40-31	40-32	89-59-58	58-57-55	10.800	5.568	9.254	-39236.022	29974.970	28.072	156.304896
40-32	40-55	89-59-56	328-57-51	18.250	15.637	-9.409	-39220.385	29965.561	27.917	436.538129
40-55	40-54	90-00-20	238-58-11	10.799	-5.567	-9.254	-39225.952	29956.307	9.254	-51.517018
									倍面積	394.188065
									面積	197.09

<< 四街道南土地地区画整理事業 >>

* * 面積計算 (倍横距法) * *

地 器械点	番 : 視準点	40-22-1 内角	方向角	距離	緯距	経距	X座標	Y座標	倍横距	倍面積
40-65	40-66	89-56-50	148-53-21	18.249	-15.624	9.429	-39242.651	29963.951	9.429	-147.318696
40-66	40-31	90-05-58	58-59-19	2.059	1.061	1.765	-39241.590	29965.716	20.623	21.881003
40-31	40-54	89-58-38	328-57-57	18.250	15.638	-9.409	-39225.952	29956.307	12.979	202.965602
40-54	40-65	89-58-34	238-56-31	2.084	-1.075	-1.785	-39227.027	29954.522	1.785	-1.918875
									倍面積	75.609034
									面積	37.80

* * 面積計算 (倍横距法) * *

地 器械点	番 : 視準点	40-22-2 内角	方向角	距離	緯距	経距	X座標	Y座標	倍横距	倍面積
40-53	40-30	89-59-51	148-58-06	18.250	-15.638	9.408	-39247.158	29956.461	9.408	-147.122304
40-30	40-66	89-59-41	58-57-47	8.741	4.507	7.490	-39242.651	29963.951	26.306	118.561142
40-66	40-65	89-55-34	328-53-21	18.249	15.624	-9.429	-39227.027	29954.522	24.367	380.710008
40-65	40-53	90-04-54	238-58-15	8.716	-4.493	-7.469	-39231.520	29947.053	7.469	-33.558217
									倍面積	318.590629
									面積	159.29

<< 四街道南土地地区画整理事業 >>

* * 面積計算 (倍横距法) * *

地 器械点	番 : 視準点	40-23 内角	方向角	距離	緯距	経距	X座標	Y座標	倍横距	倍面積
40-52	40-29	90-00-05	148-58-00	18.249	-15.637	9.408	-39252.725	29947.207	9.408	-147.112896
40-29	40-30	90-00-11	58-58-11	10.799	5.567	9.254	-39247.158	29956.461	28.070	156.265690
40-30	40-53	89-59-55	328-58-06	18.250	15.638	-9.408	-39231.520	29947.053	27.916	436.550408
40-53	40-52	89-59-49	238-57-55	10.800	-5.568	-9.254	-39237.088	29937.799	9.254	-51.526272
									倍面積	394.176930
									面積	197.08

* * 面積計算 (倍横距法) * *

地 器械点	番 : 視準点	40-24 内角	方向角	距離	緯距	経距	X座標	Y座標	倍横距	倍面積
40-51	40-28	90-00-02	148-57-57	18.171	-15.570	9.368	-39258.226	29937.913	9.368	-145.859760
40-28	40-14	91-49-00	60-46-57	1.981	0.967	1.729	-39257.259	29939.642	20.465	19.789655
40-14	40-15	178-32-24	59-19-21	2.438	1.244	2.097	-39256.015	29941.739	24.291	30.218004
40-15	40-29	179-38-34	58-57-55	6.381	3.290	5.468	-39252.725	29947.207	31.856	104.806240
40-29	40-52	90-00-05	328-58-00	18.249	15.637	-9.408	-39237.088	29937.799	27.916	436.522492
40-52	40-51	89-59-55	238-57-55	10.800	-5.568	-9.254	-39242.656	29928.545	9.254	-51.526272
									倍面積	393.950359
									面積	196.97

<< 四街道南土地区画整理事業 >>

* * 面積計算 (倍横距法) * *

地 器械点	番 : 視準点	40-25 内角	方向角	距離	緯距	経距	X座標	Y座標	倍横距	倍面積
40-50	40-27	90-00-04	148-57-59	17.467	-14.967	9.005	-39263.191	29928.296	9.005	-134.777835
40-27	40-12	95-02-32	64-00-31	4.064	1.781	3.653	-39261.410	29931.949	21.663	38.581803
40-12	40-13	178-33-06	62-33-37	4.277	1.971	3.796	-39259.439	29935.745	29.112	57.379752
40-13	40-28	178-12-45	60-46-22	2.484	1.213	2.168	-39258.226	29937.913	35.076	42.547188
40-28	40-51	88-11-35	328-57-57	18.171	15.570	-9.368	-39242.656	29928.545	27.876	434.029320
40-51	40-50	89-59-58	238-57-55	10.800	-5.568	-9.254	-39248.224	29919.291	9.254	-51.526272
									倍面積	386.233956
									面積	193.11

<< 四街道南土地区画整理事業 >>

* * 面積計算 (倍横距法) * *

地 器械点	番 : 視準点	40-26 内角	方向角	距離	緯距	經距	X座標	Y座標	倍横距	倍面積
40-26	40-3	89-58-09	148-56-30	1.558	-1.335	0.804	-39255.277	29910.589	0.804	-1.073340
40-3	40-4	180-58-21	149-54-51	2.440	-2.111	1.223	-39257.388	29911.812	2.831	-5.976241
40-4	40-5	181-07-45	151-02-36	2.443	-2.138	1.183	-39259.526	29912.995	5.237	-11.196706
40-5	40-6	181-33-19	152-35-55	2.451	-2.176	1.128	-39261.702	29914.123	7.548	-16.424448
40-6	40-7	181-10-24	153-46-19	2.432	-2.182	1.075	-39263.884	29915.198	9.751	-21.276682
40-7	40-8	180-28-39	154-14-58	1.038	-0.935	0.451	-39264.819	29915.649	11.277	-10.543995
40-8	40-9	137-20-51	111-35-49	4.994	-1.838	4.643	-39266.657	29920.292	16.371	-30.089898
40-9	40-10	136-06-05	67-41-54	4.253	1.614	3.935	-39265.043	29924.227	24.949	40.267686
40-10	40-11	177-53-28	65-35-22	4.271	1.765	3.889	-39263.278	29928.116	32.773	57.844345
40-11	40-27	178-36-52	64-12-14	0.200	0.087	0.180	-39263.191	29928.296	36.842	3.205254
40-27	40-50	84-45-45	328-57-59	17.467	14.967	-9.005	-39248.224	29919.291	28.017	419.330439
40-50	40-26	90-00-22	238-58-21	11.093	-5.718	-9.506	-39253.942	29909.785	9.506	-54.355308
									倍面積	369.711106
									面積	184.85