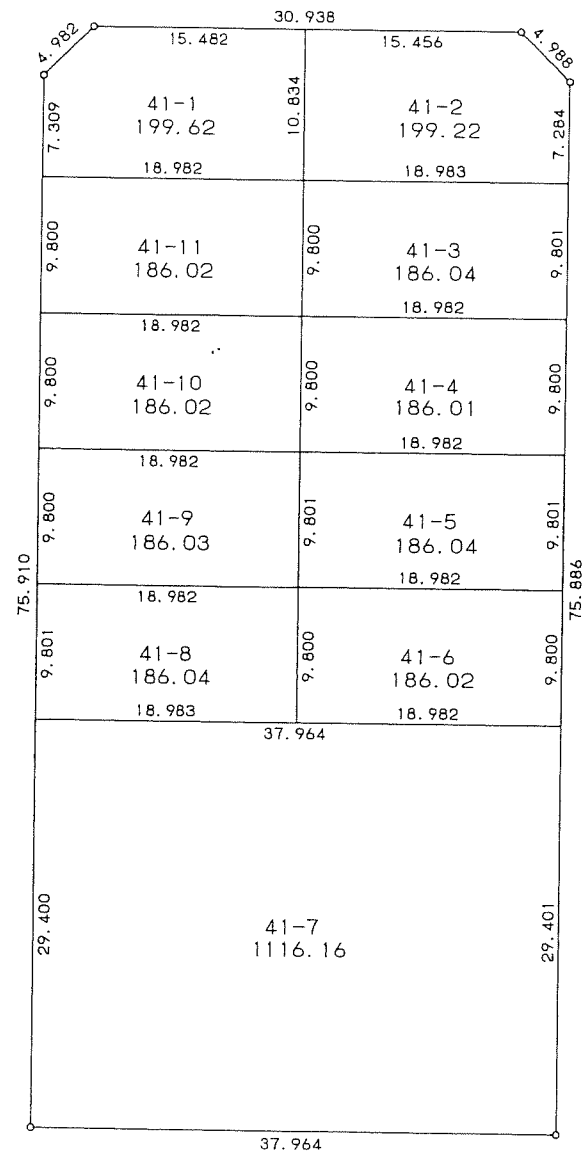
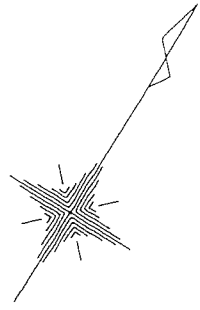


41街区



<< 四街道南土地区画整理事業 >>

* * 面積計算 (倍横距法) * *

地 器械点	番 : 41 BL 視準点	内角	方向角	距離	緯距	経距	X座標	Y座標	倍横距	倍面積
41-1	41-2	134-39-12	193-35-44	4.982	-4.842	-1.171	-39130.492	30006.968	-1.171	5.669982
41-2	41-3	135-22-15	148-57-59	75.910	-65.045	39.135	-39195.537	30046.103	36.793	-2393.200685
41-3	41-4	89-54-55	58-52-54	37.964	19.620	32.501	-39175.917	30078.604	108.429	2127.376980
41-4	41-5	90-05-06	328-58-00	75.886	65.024	-39.122	-39110.893	30039.482	101.808	6619.963392
41-5	41-6	135-00-10	283-58-10	4.988	1.204	-4.840	-39109.689	30034.642	57.846	69.646584
41-6	41-1	134-58-22	238-56-32	30.938	-15.961	-26.503	-39125.650	30008.139	26.503	-423.014383
									倍面積	6006.441870
									面積	3003.22

<< 四街道南土地区画整理事業 >>

地番	種別	面積	坪数
41-1	境界点	199.6200000	60.38
41-2	境界点	199.2200000	60.26
41-3	境界点	186.0400000	56.27
41-4	境界点	186.0100000	56.26
41-5	境界点	186.0400000	56.27
41-6	境界点	186.0200000	56.27
41-7	境界点	1116.1600000	337.63
41-8	境界点	186.0400000	56.27
41-9	境界点	186.0300000	56.27
41-10	境界点	186.0200000	56.27
41-11	境界点	186.0200000	56.27
	合計	3003.2200000	908.47

<< 四街道南土地区画整理事業 >>

* * 面積計算 (倍横距法) * *

地 器械点	番 : 視準点	41-1 内角	方向角	距離	緯距	経距	X座標	Y座標	倍横距	倍面積
41-1	41-2	134-39-37	193-35-44	4.982	-4.842	-1.171	-39130.492	30006.968	-1.171	5.669982
41-2	41-8	135-22-20	148-58-04	7.309	-6.263	3.768	-39136.755	30010.736	1.426	-8.931038
41-8	41-23	89-54-47	58-52-51	18.982	9.810	16.250	-39126.945	30026.986	21.444	210.365640
41-23	41-7.	90-05-21	328-58-12	10.834	9.284	-5.585	-39117.661	30021.401	32.109	298.099956
41-7.	41-1	89-57-55	238-56-07	15.482	-7.989	-13.262	-39125.650	30008.139	13.262	-105.950118
									倍面積	399.254422
									面積	199.62

* * 面積計算 (倍横距法) * *

地 器械点	番 : 視準点	41-2 内角	方向角	距離	緯距	経距	X座標	Y座標	倍横距	倍面積
41-7.	41-23	90-01-15	148-58-12	10.834	-9.284	5.585	-39126.945	30026.986	5.585	-51.851140
41-23	41-22	89-54-36	58-52-48	18.983	9.811	16.251	-39117.134	30043.237	27.421	269.027431
41-22	41-5	90-05-10	328-57-58	7.284	6.241	-3.755	-39110.893	30039.482	39.917	249.121997
41-5	41-6	135-00-12	283-58-10	4.988	1.204	-4.840	-39109.689	30034.642	31.322	37.711688
41-6	41-7.	134-58-47	238-56-57	15.456	-7.972	-13.241	-39117.661	30021.401	13.241	-105.557252
									倍面積	398.452724
									面積	199.22

<< 四街道南土地区画整理事業 >>

* * 面積計算 (倍横距法) * *

地 器械点	番 : 視準点	41-3 内角	方向角	距離	緯距	経距	X座標	Y座標	倍横距	倍面積
41-23	41-24	90-04-55	148-57-43	9.800	-8.397	5.053	-39135.342	30032.039	5.053	-42.430041
41-24	41-21	89-55-14	58-52-57	18.982	9.810	16.251	-39125.532	30048.290	26.357	258.562170
41-21	41-22	90-04-57	328-57-54	9.801	8.398	-5.053	-39117.134	30043.237	37.555	315.386890
41-22	41-23	89-54-54	238-52-48	18.983	-9.811	-16.251	-39126.945	30026.986	16.251	-159.438561
									倍面積	372.080458
									面積	186.04

* * 面積計算 (倍横距法) * *

地 器械点	番 : 視準点	41-4 内角	方向角	距離	緯距	経距	X座標	Y座標	倍横距	倍面積
41-24	41-25	90-05-04	148-58-01	9.800	-8.397	5.052	-39143.739	30037.091	5.052	-42.421644
41-25	41-20	89-54-56	58-52-57	18.982	9.810	16.251	-39133.929	30053.342	26.355	258.542550
41-20	41-21	90-05-04	328-58-01	9.800	8.397	-5.052	-39125.532	30048.290	37.554	315.340938
41-21	41-24	89-54-56	238-52-57	18.982	-9.810	-16.251	-39135.342	30032.039	16.251	-159.422310
									倍面積	372.039534
									面積	186.01

<< 四街道南土地区画整理事業 >>

* * 面積計算 (倍横距法) * *

地 器械点	番 : 視準点	41-5 内角	方向角	距離	緯距	経距	X座標	Y座標	倍横距	倍面積
41-25	41-26	90-04-57	148-57-54	9.801	-8.398	5.053	-39152.137	30042.144	5.053	-42.435094
41-26	41-19	89-55-03	58-52-57	18.982	9.810	16.251	-39142.327	30058.395	26.357	258.562170
41-19	41-20	90-04-57	328-57-54	9.801	8.398	-5.053	-39133.929	30053.342	37.555	315.386890
41-20	41-25	89-55-03	238-52-57	18.982	-9.810	-16.251	-39143.739	30037.091	16.251	-159.422310
									倍面積	372.091656
									面積	186.04

* * 面積計算 (倍横距法) * *

地 器械点	番 : 視準点	41-6 内角	方向角	距離	緯距	経距	X座標	Y座標	倍横距	倍面積
41-26	41-27	90-04-46	148-57-43	9.800	-8.397	5.053	-39160.534	30047.197	5.053	-42.430041
41-27	41-18	89-55-08	58-52-51	18.982	9.810	16.250	-39150.724	30063.447	26.356	258.552360
41-18	41-19	90-05-10	328-58-01	9.800	8.397	-5.052	-39142.327	30058.395	37.554	315.340938
41-19	41-26	89-54-56	238-52-57	18.982	-9.810	-16.251	-39152.137	30042.144	16.251	-159.422310
									倍面積	372.040947
									面積	186.02

<< 四街道南土地区画整理事業 >>

* * 面積計算 (倍横距法) * *

地 器械点	番 視準点	41-7 内角	方向角	距離	緯距	経距	X座標	Y座標	倍横距	倍面積
41-12	41-3	90-05-09	148-57-59	29.400	-25.192	15.157	-39195.537	30046.103	15.157	-381.835144
41-3	41-4	89-54-55	58-52-54	37.964	19.620	32.501	-39175.917	30078.604	62.815	1232.430300
41-4	41-18	90-05-09	328-58-03	29.401	25.193	-15.157	-39150.724	30063.447	80.159	2019.445687
41-18	41-12	89-54-47	238-52-50	37.964	-19.621	-32.501	-39170.345	30030.946	32.501	-637.702121
									倍面積	2232.338722
									面積	1116.16

* * 面積計算 (倍横距法) * *

地 器械点	番 視準点	41-8 内角	方向角	距離	緯距	経距	X座標	Y座標	倍横距	倍面積
41-11	41-12	90-04-57	148-57-54	9.801	-8.398	5.053	-39170.345	30030.946	5.053	-42.435094
41-12	41-27	89-54-54	58-52-48	18.983	9.811	16.251	-39160.534	30047.197	26.357	258.588527
41-27	41-26	90-04-55	328-57-43	9.800	8.397	-5.053	-39152.137	30042.144	37.555	315.349335
41-26	41-11	89-55-14	238-52-57	18.982	-9.810	-16.251	-39161.947	30025.893	16.251	-159.422310
									倍面積	372.080458
									面積	186.04

<< 四街道南土地区画整理事業 >>

* * 面積計算 (倍横距法) * *

地 器 械 点	番 視 準 点	番 : 41-9	内 角	方 向 角	距 離	緯 距	經 距	X 座 標	Y 座 標	倍 横 距	倍 面 積
41-10	41-11		90-05-21	148-58-12	9.800	-8.398	5.052	-39161.947	30025.893	5.052	-42.426696
41-11	41-26		89-54-45	58-52-57	18.982	9.810	16.251	-39152.137	30042.144	26.355	258.542550
41-26	41-25		90-04-57	328-57-54	9.801	8.398	-5.053	-39143.739	30037.091	37.553	315.370094
41-25	41-10		89-54-57	238-52-51	18.982	-9.810	-16.250	-39153.549	30020.841	16.250	-159.412500
										倍面積	372.073448
										面積	186.03

* * 面積計算 (倍横距法) * *

地 器 械 点	番 視 準 点	番 : 41-10	内 角	方 向 角	距 離	緯 距	經 距	X 座 標	Y 座 標	倍 横 距	倍 面 積
41-9	41-10		90-04-46	148-57-43	9.800	-8.397	5.053	-39153.549	30020.841	5.053	-42.430041
41-10	41-25		89-55-08	58-52-51	18.982	9.810	16.250	-39143.739	30037.091	26.356	258.552360
41-25	41-24		90-05-10	328-58-01	9.800	8.397	-5.052	-39135.342	30032.039	37.554	315.340938
41-24	41-9		89-54-56	238-52-57	18.982	-9.810	-16.251	-39145.152	30015.788	16.251	-159.422310
										倍面積	372.040947
										面積	186.02

<< 四街道南土地地区画整理事業 >>

* * 面積計算 (倍横距法) * *

地 器械点	番 : 視準点	41-11 内角	方向角	距離	緯距	経距	X座標	Y座標	倍横距	倍面積
41-8	41-9	90-05-10	148-58-01	9.800	-8.397	5.052	-39145.152	30015.788	5.052	-42.421644
41-9	41-24	89-54-56	58-52-57	18.982	9.810	16.251	-39135.342	30032.039	26.355	258.542550
41-24	41-23	90-04-46	328-57-43	9.800	8.397	-5.053	-39126.945	30026.986	37.553	315.332541
41-23	41-8	89-55-08	238-52-51	18.982	-9.810	-16.250	-39136.755	30010.736	16.250	-159.412500
									倍面積	372.040947
									面積	186.02