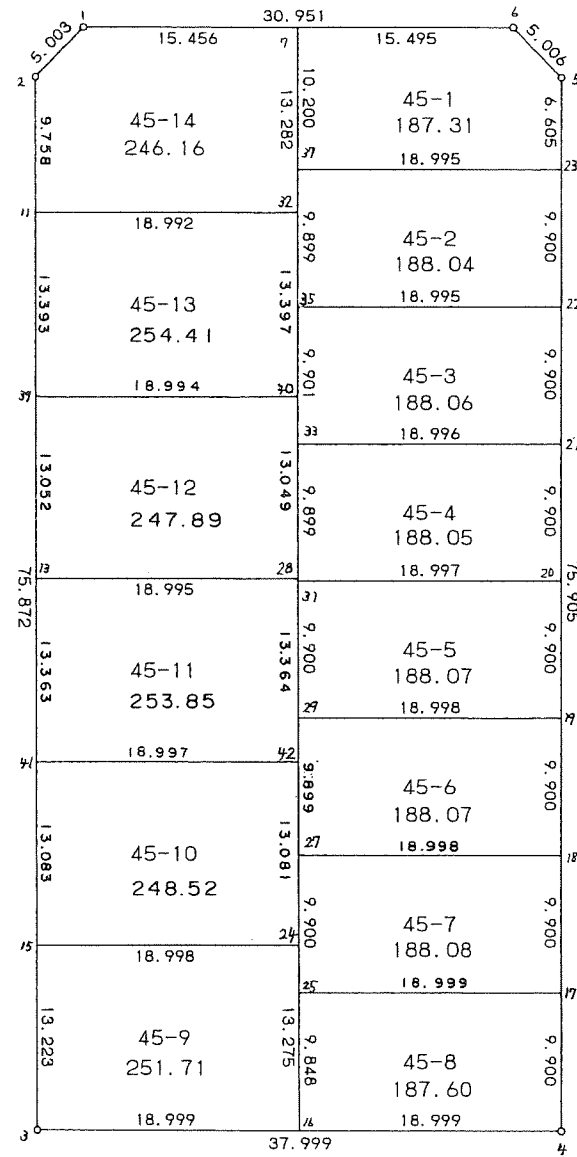
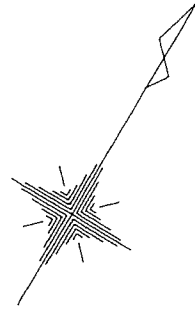


45 街区



<< 四街道南土地区画整理事業 >>

* * 面積計算 (倍横距法) * *

地 器械点	番 : 45 BL 視準点	内角	方向角	距離	緯距	経距	X座標	Y座標	倍横距	倍面積
45-1	45-2	134-54-27	193-54-50	5.003	-4.856	-1.203	-39105.740	30048.051	-1.203	5.841768
45-2	45-3	135-02-34	148-57-24	75.872	-65.005	39.126	-39170.745	30087.177	36.720	-2386.983600
45-3	45-4	90-09-02	59-06-26	37.999	19.510	32.608	-39151.235	30119.785	108.454	2115.937540
45-4	45-5	89-50-21	328-56-47	75.905	65.027	-39.155	-39086.208	30080.630	101.907	6626.706489
45-5	45-6	135-39-22	284-36-09	5.006	1.262	-4.844	-39084.946	30075.786	57.908	73.079896
45-6	45-1	134-24-14	239-00-23	30.951	-15.938	-26.532	-39100.884	30049.254	26.532	-422.867016
									倍面積	6011.715077
									面積	3005.85

<< 四街道南土地区画整理事業 >>

地番	種別	面積	坪数
45-1	境界点	187.3100000	56.66
45-2	境界点	188.0400000	56.88
45-3	境界点	188.0600000	56.88
45-4	境界点	188.0500000	56.88
45-5	境界点	188.0700000	56.89
45-6	境界点	188.0700000	56.89
45-7	境界点	188.0800000	56.89
45-8	境界点	187.6000000	56.74
45-9	境界点	251.7100000	76.14
45-10	境界点	248.5200000	75.17
45-11	境界点	253.8500000	76.78
45-12	境界点	247.8900000	74.98
45-13	境界点	254.4100000	76.95
45-14	境界点	246.1600000	74.46
	合計	3005.8200000	909.26

<< 四街道南土地区画整理事業 >>

* * 面積計算 (倍横距法) * *

地 器械点	番 : 45-1 視準点	内角	方向角	距離	緯距	経距	X座標	Y座標	倍横距	倍面積
45-5	45-6	135-39-09	284-36-09	5.006	1.262	-4.844	-39084.946	30075.786	-4.844	-6.113128
45-6	45-7	134-24-16	239-00-25	15.495	-7.979	-13.283	-39092.925	30062.503	-22.971	183.285609
45-7	45-37	89-56-40	148-57-05	10.200	-8.739	5.261	-39101.664	30067.764	-30.993	270.847827
45-37	45-23	89-59-56	58-57-01	18.995	9.797	16.273	-39091.867	30084.037	-9.459	-92.669823
45-23	45-5	89-59-59	328-57-00	6.605	5.659	-3.407	-39086.208	30080.630	3.407	19.280213
									倍面積	374.630698
									面積	187.31

* * 面積計算 (倍横距法) * *

地 器械点	番 : 45-2 視準点	内角	方向角	距離	緯距	経距	X座標	Y座標	倍横距	倍面積
45-23	45-37	90-00-19	238-57-01	18.995	-9.797	-16.273	-39101.664	30067.764	-16.273	159.426581
45-37	45-35	89-59-59	148-57-00	9.899	-8.481	5.106	-39110.145	30072.870	-27.440	232.718640
45-35	45-22	90-00-07	58-57-07	18.995	9.797	16.274	-39100.348	30089.144	-6.060	-59.369820
45-22	45-23	89-59-35	328-56-42	9.900	8.481	-5.107	-39091.867	30084.037	5.107	43.312467
									倍面積	376.087868
									面積	188.04

<< 四街道南土地区画整理事業 >>

* * 面積計算 (倍横距法) * *

地 器械点	番 : 45-3 視準点	内角	方向角	距離	緯距	経距	X座標	Y座標	倍横距	倍面積
45-22	45-35	90-00-25	238-57-07	18.995	-9.797	-16.274	-39110.145	30072.870	-16.274	159.436378
45-35	45-33	89-59-45	148-56-52	9.901	-8.482	5.107	-39118.627	30077.977	-27.441	232.754562
45-33	45-21	90-00-06	58-56-58	18.996	9.798	16.274	-39108.829	30094.251	-6.060	-59.375880
45-21	45-22	89-59-44	328-56-42	9.900	8.481	-5.107	-39100.348	30089.144	5.107	43.312467
									倍面積	376.127527
									面積	188.06

* * 面積計算 (倍横距法) * *

地 器械点	番 : 45-4 視準点	内角	方向角	距離	緯距	経距	X座標	Y座標	倍横距	倍面積
45-21	45-33	90-00-16	238-56-58	18.996	-9.798	-16.274	-39118.627	30077.977	-16.274	159.452652
45-33	45-31	90-00-02	148-57-00	9.899	-8.481	5.106	-39127.108	30083.083	-27.442	232.735602
45-31	45-20	90-00-03	58-57-03	18.997	9.798	16.275	-39117.310	30099.358	-6.061	-59.385678
45-20	45-21	89-59-39	328-56-42	9.900	8.481	-5.107	-39108.829	30094.251	5.107	43.312467
									倍面積	376.115043
									面積	188.05

<< 四街道南土地区画整理事業 >>

* * 面積計算 (倍横距法) * *

地 器械点	番 : 45-5 視準点	内角	方向角	距離	緯距	経距	X座標	Y座標	倍横距	倍面積
45-20	45-31	90-00-21	238-57-03	18.997	-9.798	-16.275	-39127.108	30083.083	-16.275	159.462450
45-31	45-29	90-00-07	148-57-10	9.900	-8.482	5.106	-39135.590	30088.189	-27.444	232.780008
45-29	45-19	89-59-50	58-57-00	18.998	9.799	16.276	-39125.791	30104.465	-6.062	-59.401538
45-19	45-20	89-59-42	328-56-42	9.900	8.481	-5.107	-39117.310	30099.358	5.107	43.312467
									倍面積	376.153387
									面積	188.07

* * 面積計算 (倍横距法) * *

地 器械点	番 : 45-6 視準点	内角	方向角	距離	緯距	経距	X座標	Y座標	倍横距	倍面積
45-19	45-29	89-59-50	238-57-00	18.998	-9.799	-16.276	-39135.590	30088.189	-16.276	159.488524
45-29	45-27	90-00-00	148-57-00	9.899	-8.481	5.106	-39144.071	30093.295	-27.446	232.769526
45-27	45-18	90-00-09	58-57-09	18.998	9.798	16.276	-39134.273	30109.571	-6.064	-59.415072
45-18	45-19	90-00-01	328-57-10	9.900	8.482	-5.106	-39125.791	30104.465	5.106	43.309092
									倍面積	376.152070
									面積	188.07

<< 四街道南土地区画整理事業 >>

* * 面積計算 (倍横距法) * *

地 器械点	番 : 45-7 視準点	内角	方向角	距離	緯距	経距	X座標	Y座標	倍横距	倍面積
45-18	45-27	90-00-27	238-57-09	18.998	-9.798	-16.276	-39144.071	30093.295	-16.276	159.472248
45-27	45-25	90-00-01	148-57-10	9.900	-8.482	5.106	-39152.553	30098.401	-27.446	232.796972
45-25	45-17	89-59-55	58-57-05	18.999	9.799	16.277	-39142.754	30114.678	-6.063	-59.411337
45-17	45-18	89-59-37	328-56-42	9.900	8.481	-5.107	-39134.273	30109.571	5.107	43.312467
									倍面積	376.170350
									面積	188.08

* * 面積計算 (倍横距法) * *

地 器械点	番 : 45-8 視準点	内角	方向角	距離	緯距	経距	X座標	Y座標	倍横距	倍面積
45-17	45-25	90-00-23	238-57-05	18.999	-9.799	-16.277	-39152.553	30098.401	-16.277	159.498323
45-25	45-16	89-59-46	148-56-51	9.848	-8.437	5.080	-39160.990	30103.481	-27.474	231.798138
45-16	45-4	90-09-35	59-06-26	18.999	9.755	16.304	-39151.235	30119.785	-6.090	-59.407950
45-4	45-17	89-50-16	328-56-42	9.900	8.481	-5.107	-39142.754	30114.678	5.107	43.312467
									倍面積	375.200978
									面積	187.60

<< 四街道南土地区画整理事業 >>

* * 面積計算 (倍横距法) * *

地 器械点	番 : 45-9 視準点	内角	方向角	距離	緯距	経距	X座標	Y座標	倍横距	倍面積
45-24	45-15	89-59-59	238-57-00	18.998	-9.799	-16.276	-39159.416	30080.358	-16.276	159.488524
45-15	45-3	90-00-22	148-57-22	13.223	-11.329	6.819	-39170.745	30087.177	-25.733	291.529157
45-3	45-16	90-09-04	59-06-26	18.999	9.755	16.304	-39160.990	30103.481	-2.610	-25.460550
45-16	45-24	89-50-35	328-57-01	13.275	11.373	-6.847	-39149.617	30096.634	6.847	77.870931
									倍面積	503.428062
									面積	251.71

* * 面積計算 (倍横距法) * *

地 器械点	番 : 45-10 視準点	内角	方向角	距離	緯距	経距	X座標	Y座標	倍横距	倍面積
45-42	45-41	90-00-16	238-57-18	18.997	-9.797	-16.276	-39148.207	30073.611	-16.276	159.455972
45-41	45-15	90-00-00	148-57-18	13.083	-11.209	6.747	-39159.416	30080.358	-25.805	289.248245
45-15	45-24	89-59-42	58-57-00	18.998	9.799	16.276	-39149.617	30096.634	-2.782	-27.260818
45-24	45-42	90-00-02	328-57-02	13.081	11.207	-6.747	-39138.410	30089.887	6.747	75.613629
									倍面積	497.057028
									面積	248.52

<< 四街道南土地区画整理事業 >>

* * 面積計算 (倍横距法) * *

地 器械点	番 : 45-11 視準点	内角	方向角	距離	緯距	経距	X座標	Y座標	倍横距	倍面積
45-28	45-13	90-00-09	238-57-07	18.995	-9.797	-16.274	-39136.758	30066.720	-16.274	159.436378
45-13	45-41	90-00-18	148-57-25	13.363	-11.449	6.891	-39148.207	30073.611	-25.657	293.746993
45-41	45-42	89-59-53	58-57-18	18.997	9.797	16.276	-39138.410	30089.887	-2.490	-24.394530
45-42	45-28	89-59-40	328-56-58	13.364	11.449	-6.893	-39126.961	30082.994	6.893	78.917957
									倍面積	507.706798
									面積	253.85

* * 面積計算 (倍横距法) * *

地 器械点	番 : 45-12 視準点	内角	方向角	距離	緯距	経距	X座標	Y座標	倍横距	倍面積
45-40	45-39	90-00-23	238-57-35	18.994	-9.794	-16.274	-39125.575	30059.990	-16.274	159.387556
45-39	45-13	90-00-02	148-57-37	13.052	-11.183	6.730	-39136.758	30066.720	-25.818	288.722694
45-13	45-28	89-59-30	58-57-07	18.995	9.797	16.274	-39126.961	30082.994	-2.814	-27.568758
45-28	45-40	90-00-05	328-57-12	13.049	11.180	-6.730	-39115.781	30076.264	6.730	75.241400
									倍面積	495.782892
									面積	247.89

<< 四街道南土地地区画整理事業 >>

* * 面積計算 (倍横距法) * *

地 器械点	番 : 45-13 視準点	内角	方向角	距離	緯距	経距	X座標	Y座標	倍横距	倍面積
45-32	45-11	90-00-03	238-56-59	18.992	-9.796	-16.271	-39114.100	30053.083	-16.271	159.390716
45-11	45-39	90-00-21	148-57-20	13.393	-11.475	6.907	-39125.575	30059.990	-25.635	294.161625
45-39	45-40	90-00-15	58-57-35	18.994	9.794	16.274	-39115.781	30076.264	-2.454	-24.034476
45-40	45-32	89-59-21	328-56-56	13.397	11.477	-6.910	-39104.304	30069.354	6.910	79.306070
									倍面積	508.823935
									面積	254.41

* * 面積計算 (倍横距法) * *

地 器械点	番 : 45-14 視準点	内角	方向角	距離	緯距	経距	X座標	Y座標	倍横距	倍面積
45-7	45-1	90-03-25	239-00-21	15.456	-7.959	-13.249	-39100.884	30049.254	-13.249	105.448791
45-1	45-2	134-54-29	193-54-50	5.003	-4.856	-1.203	-39105.740	30048.051	-27.701	134.516056
45-2	45-11	135-02-30	148-57-20	9.758	-8.360	5.032	-39114.100	30053.083	-23.872	199.569920
45-11	45-32	89-59-39	58-56-59	18.992	9.796	16.271	-39104.304	30069.354	-2.569	-25.165924
45-32	45-7	89-59-57	328-56-56	13.282	11.379	-6.851	-39092.925	30062.503	6.851	77.957529
									倍面積	492.326372
									面積	246.16