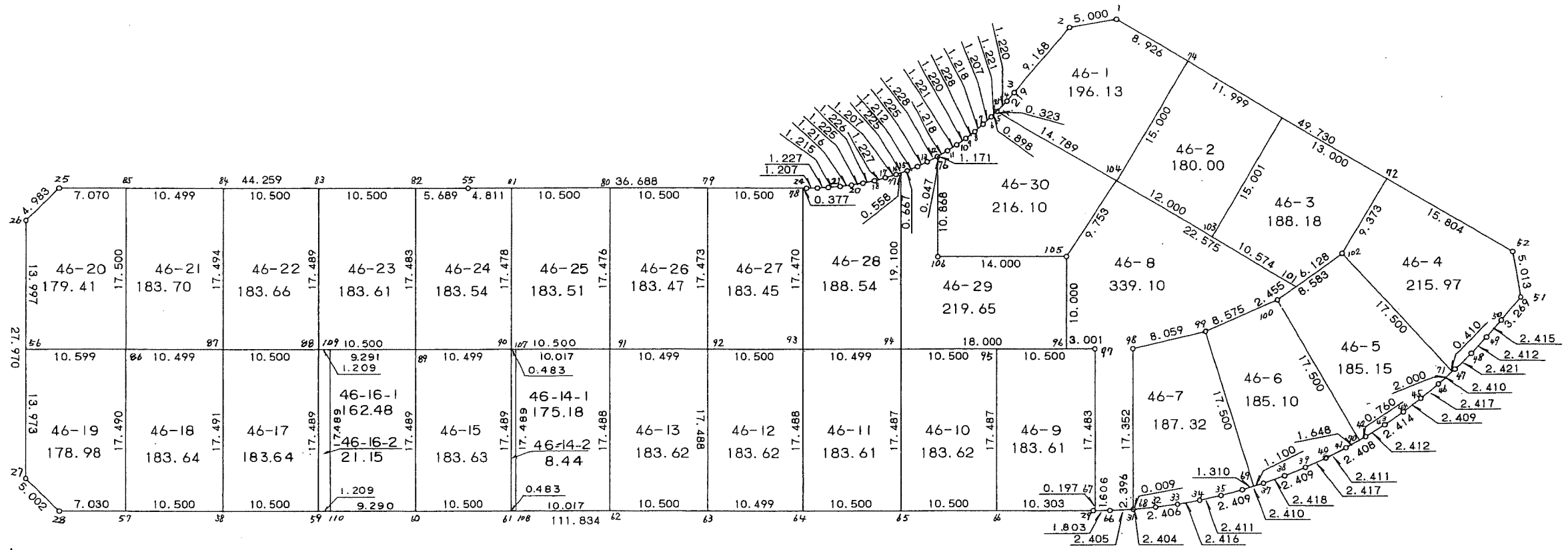
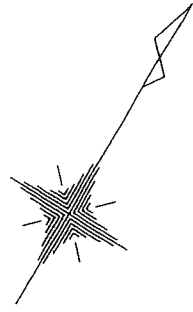


46街区



<< 四街道南土地区画整理事業 >>

* * 面積計算 (倍横距法) * *

地 器械点	番 : 視準点	46 BL 内角	方向角	距離	緯距	經距	X座標	Y座標	倍横距	倍面積
46-1	46-2	139-22-36	228-54-32	5.000	-3.286	-3.768	-39007.021	30171.710	-3.768	12.381648
46-2	46-3	139-59-40	188-54-12	9.168	-9.058	-1.419	-39016.079	30170.291	-8.955	81.114390
46-3	46-4	180-35-24	189-29-36	1.219	-1.202	-0.201	-39017.281	30170.090	-10.575	12.711150
46-4	46-5	183-11-55	192-41-31	1.220	-1.190	-0.268	-39018.471	30169.822	-11.044	13.142360
46-5	46-6	182-33-03	195-14-34	1.221	-1.178	-0.321	-39019.649	30169.501	-11.633	13.703674
46-6	46-7	181-48-40	197-03-14	1.207	-1.154	-0.354	-39020.803	30169.147	-12.308	14.203432
46-7	46-8	181-16-37	198-19-51	1.218	-1.156	-0.383	-39021.959	30168.764	-13.045	15.080020
46-8	46-9	183-28-14	201-48-05	1.228	-1.140	-0.456	-39023.099	30168.308	-13.884	15.827760
46-9	46-10	182-48-35	204-36-40	1.220	-1.109	-0.508	-39024.208	30167.800	-14.848	16.466432
46-10	46-11	182-35-01	207-11-41	1.221	-1.086	-0.558	-39025.294	30167.242	-15.914	17.282604
46-11	46-12	181-46-07	208-57-48	1.218	-1.066	-0.590	-39026.360	30166.652	-17.062	18.188092
46-12	46-13	182-26-55	211-24-43	1.228	-1.048	-0.640	-39027.408	30166.012	-18.292	19.170016
46-13	46-14	183-06-31	214-31-14	1.225	-1.009	-0.694	-39028.417	30165.318	-19.626	19.802634
46-14	46-15	182-44-13	217-15-27	1.212	-0.965	-0.734	-39029.382	30164.584	-21.054	20.317110
46-15	46-16	182-20-40	219-36-07	1.225	-0.944	-0.781	-39030.326	30163.803	-22.569	21.305136
46-16	46-17	182-24-36	222-00-43	1.207	-0.897	-0.808	-39031.223	30162.995	-24.158	21.669726
46-17	46-18	181-22-13	223-22-56	1.227	-0.892	-0.843	-39032.115	30162.152	-25.809	23.021628
46-18	46-19	183-48-00	227-10-56	1.226	-0.833	-0.899	-39032.948	30161.253	-27.551	22.949983
46-19	46-20	182-29-07	229-40-03	1.225	-0.793	-0.934	-39033.741	30160.319	-29.384	23.301512
46-20	46-21	182-32-54	232-12-57	1.216	-0.745	-0.961	-39034.486	30159.358	-31.279	23.302855
46-21	46-22	181-37-18	233-50-15	1.215	-0.717	-0.981	-39035.203	30158.377	-33.221	23.819457
46-22	46-23	182-19-48	236-10-03	1.227	-0.683	-1.019	-39035.886	30157.358	-35.221	24.055943
46-23	46-24	182-35-31	238-45-34	1.207	-0.626	-1.032	-39036.512	30156.326	-37.272	23.332272
46-24	46-55	180-13-04	238-58-38	36.688	-18.908	-31.440	-39055.420	30124.886	-69.744	1318.719552
46-55	46-25	180-00-50	238-59-28	44.259	-22.801	-37.934	-39078.221	30086.952	-139.118	3172.029518

<< 四街道南土地区画整理事業 >>

器械点	視準点	内角	方向角	距離	緯距	経距	X座標	Y座標	倍横距	倍面積
46-25	46-26	135-14-25	194-13-53	4.983	-4.830	-1.225	-39083.051	30085.727	-178.277	861.077910
46-26	46-27	134-40-54	148-54-47	27.970	-23.953	14.442	-39107.004	30100.169	-165.060	3953.682180
46-27	46-28	134-43-53	103-38-40	5.002	-1.180	4.861	-39108.184	30105.030	-145.757	171.993260
46-28	46-29	135-18-53	58-57-33	111.834	57.667	95.819	-39050.517	30200.849	-45.077	-2599.455359
46-29	46-30	179-03-08	58-00-41	1.803	0.955	1.529	-39049.562	30202.378	52.271	49.918805
46-30	46-31	178-26-14	56-26-55	2.405	1.329	2.004	-39048.233	30204.382	55.804	74.163516
46-31	46-32	176-50-20	53-17-15	2.404	1.437	1.927	-39046.796	30206.309	59.735	85.839195
46-32	46-33	178-12-32	51-29-47	2.406	1.498	1.883	-39045.298	30208.192	63.545	95.190410
46-33	46-34	177-18-48	48-48-35	2.416	1.591	1.818	-39043.707	30210.010	67.246	106.988386
46-34	46-35	177-43-10	46-31-45	2.411	1.659	1.750	-39042.048	30211.760	70.814	117.480426
46-35	46-36	177-26-42	43-58-27	2.409	1.734	1.673	-39040.314	30213.433	74.237	128.726958
46-36	46-37	177-48-48	41-47-15	2.410	1.797	1.606	-39038.517	30215.039	77.516	139.296252
46-37	46-38	177-27-25	39-14-40	2.418	1.873	1.530	-39036.644	30216.569	80.652	151.061196
46-38	46-39	177-24-07	36-38-47	2.409	1.933	1.438	-39034.711	30218.007	83.620	161.637460
46-39	46-40	177-28-39	34-07-26	2.417	2.001	1.356	-39032.710	30219.363	86.414	172.914414
46-40	46-41	177-51-32	31-58-58	2.411	2.045	1.277	-39030.665	30220.640	89.047	182.101115
46-41	46-42	177-24-50	29-23-48	2.408	2.098	1.182	-39028.567	30221.822	91.506	191.979588
46-42	46-43	177-34-19	26-58-07	2.412	2.150	1.094	-39026.417	30222.916	93.782	201.631300
46-43	46-44	177-47-30	24-45-37	2.414	2.192	1.011	-39024.225	30223.927	95.887	210.184304
46-44	46-45	177-16-47	22-02-24	2.409	2.233	0.904	-39021.992	30224.831	97.802	218.391866
46-45	46-46	177-55-00	19-57-24	2.417	2.272	0.825	-39019.720	30225.656	99.531	226.134432
46-46	46-47	177-30-03	17-27-27	2.410	2.299	0.723	-39017.421	30226.379	101.079	232.380621
46-47	46-48	177-09-30	14-36-57	2.421	2.343	0.611	-39015.078	30226.990	102.413	239.953659
46-48	46-49	178-01-35	12-38-32	2.412	2.354	0.528	-39012.724	30227.518	103.552	243.761408
46-49	46-50	177-33-54	10-12-26	2.415	2.377	0.428	-39010.347	30227.946	104.508	248.415516
46-50	46-51	179-14-47	9-27-13	3.269	3.225	0.537	-39007.122	30228.483	105.473	340.150425

<< 四街道南土地区画整理事業 >>

器械点	視準点	内角	方向角	距離	緯距	経距	X座標	Y座標	倍横距	倍面積
46-51	46-52	129-43-14	319-10-27	5.013	3.793	-3.277	-39003.329	30225.206	102.733	389.666269
46-52	46-1	130-21-29	269-31-56	49.730	-0.406	-49.728	-39003.735	30175.478	49.728	-20.189568
									倍面積	11561.974848
									面積	5780.98

<< 四街道南土地区画整理事業 >>

地番	種別	面積	坪数
46-1	境界点	196.1300000	59.32
46-2	境界点	180.0000000	54.45
46-3	境界点	188.1800000	56.92
46-4	境界点	215.9700000	65.33
46-5	境界点	185.1500000	56.00
46-6	境界点	185.1000000	55.99
46-7	境界点	187.3200000	56.66
46-8	境界点	339.1000000	102.57
46-9	境界点	183.6100000	55.54
46-10	境界点	183.6200000	55.54
46-11	境界点	183.6100000	55.54
46-12	境界点	183.6200000	55.54
46-13	境界点	183.6200000	55.54
46-14-1	境界点	175.1800000	52.99
46-14-2	境界点	8.4400000	2.55
46-15	境界点	183.6300000	55.54
46-16	境界点	183.6300000	55.54
46-17	境界点	183.6400000	55.55
46-18	境界点	183.6400000	55.55
46-19	境界点	178.9800000	54.14
46-20	境界点	179.4100000	54.27
46-21	境界点	183.7000000	55.56
46-22	境界点	183.6600000	55.55
46-23	境界点	183.6100000	55.54
46-24	境界点	183.5400000	55.52
46-25	境界点	183.5100000	55.51

<< 四街道南土地区画整理事業 >>

地番	種別	面積	坪数
46-26	境界点	183.4700000	55.49
46-27	境界点	183.4500000	55.49
46-28	境界点	188.5400000	57.03
46-29	境界点	219.6500000	66.44
46-30	境界点	216.1000000	65.37
	合計	5780.8100000	1748.69

<< 四街道南土地区画整理事業 >>

* * 面積計算 (倍横距法) * *

地 器械点	番 : 視準点	46-1 内角	方向角	距離	緯距	経距	X座標	Y座標	倍横距	倍面積
46-1	46-2	139-22-39	228-54-32	5.000	-3.286	-3.768	-39007.021	30171.710	-3.768	12.381648
46-2	46-3	139-59-40	188-54-12	9.168	-9.058	-1.419	-39016.079	30170.291	-8.955	81.114390
46-3	46-4	180-35-24	189-29-36	1.219	-1.202	-0.201	-39017.281	30170.090	-10.575	12.711150
46-4	46-5	183-11-55	192-41-31	1.220	-1.190	-0.268	-39018.471	30169.822	-11.044	13.142360
46-5	46-75	182-32-51	195-14-22	0.323	-0.312	-0.085	-39018.783	30169.737	-11.397	3.555864
46-75	46-104	74-17-30	89-31-52	14.789	0.121	14.789	-39018.662	30184.526	3.307	0.400147
46-104	46-74	90-00-10	359-32-02	15.000	15.000	-0.122	-39003.662	30184.404	17.974	269.610000
46-74	46-1	89-59-51	269-31-53	8.926	-0.073	-8.926	-39003.735	30175.478	8.926	-0.651598
									倍面積	392.263961
									面積	196.13

* * 面積計算 (倍横距法) * *

地 器械点	番 : 視準点	46-2 内角	方向角	距離	緯距	経距	X座標	Y座標	倍横距	倍面積
46-74	46-104	90-00-07	179-32-02	15.000	-15.000	0.122	-39018.662	30184.526	0.122	-1.830000
46-104	46-103	89-59-54	89-31-56	12.000	0.098	12.000	-39018.564	30196.526	12.244	1.199912
46-103	46-73	89-59-53	359-31-49	15.001	15.000	-0.123	-39003.564	30196.403	24.121	361.815000
46-73	46-74	90-00-06	269-31-55	11.999	-0.098	-11.999	-39003.662	30184.404	11.999	-1.175902
									倍面積	360.009010
									面積	180.00

<< 四街道南土地区画整理事業 >>

* * 面積計算 (倍横距法) * *

地 器械点	番 : 46-3 視準点	内角	方向角	距離	緯距	経距	X座標	Y座標	倍横距	倍面積
46-73	46-103	89-59-51	179-31-49	15.001	-15.000	0.123	-39018.564	30196.526	0.123	-1.845000
46-103	46-101	90-00-13	89-32-02	10.574	0.086	10.574	-39018.478	30207.100	10.820	0.930520
46-101	46-102	113-19-11	22-51-13	6.128	5.647	2.380	-39012.831	30209.480	23.774	134.251778
46-102	46-72	156-40-33	359-31-46	9.373	9.373	-0.077	-39003.458	30209.403	26.077	244.419721
46-72	46-73	90-00-12	269-31-58	13.000	-0.106	-13.000	-39003.564	30196.403	13.000	-1.378000
									倍面積	376.379019
									面積	188.18

* * 面積計算 (倍横距法) * *

地 器械点	番 : 46-4 視準点	内角	方向角	距離	緯距	経距	X座標	Y座標	倍横距	倍面積
46-72	46-102	89-59-50	179-31-46	9.373	-9.373	0.077	-39012.831	30209.480	0.077	-0.721721
46-102	46-71	107-00-26	106-32-12	17.500	-4.981	16.776	-39017.812	30226.256	16.930	-84.328330
46-71	46-47	90-55-33	17-27-45	0.410	0.391	0.123	-39017.421	30226.379	33.829	13.227139
46-47	46-48	177-09-12	14-36-57	2.421	2.343	0.611	-39015.078	30226.990	34.563	80.981109
46-48	46-49	178-01-35	12-38-32	2.412	2.354	0.528	-39012.724	30227.518	35.702	84.042508
46-49	46-50	177-33-54	10-12-26	2.415	2.377	0.428	-39010.347	30227.946	36.658	87.136066
46-50	46-51	179-14-47	9-27-13	3.269	3.225	0.537	-39007.122	30228.483	37.623	121.334175
46-51	46-52	129-43-14	319-10-27	5.013	3.793	-3.277	-39003.329	30225.206	34.883	132.311219
46-52	46-72	130-21-29	269-31-56	15.804	-0.129	-15.803	-39003.458	30209.403	15.803	-2.038587
									倍面積	431.943578
									面積	215.97

<< 四街道南土地区画整理事業 >>

* * 面積計算 (倍横距法) * *

地 器械点	番 : 視準点	46-5 内角	方向角	距離	緯距	経距	X座標	Y座標	倍横距	倍面積
46-102	46-100	96-19-15	202-51-27	8.583	-7.909	-3.334	-39020.740	30206.146	-3.334	26.368606
46-100	46-70	96-09-39	119-01-06	17.500	-8.489	15.303	-39029.229	30221.449	8.635	-73.302515
46-70	46-42	90-22-50	29-23-56	0.760	0.662	0.373	-39028.567	30221.822	24.311	16.093882
46-42	46-43	177-34-11	26-58-07	2.412	2.150	1.094	-39026.417	30222.916	25.778	55.422700
46-43	46-44	177-47-30	24-45-37	2.414	2.192	1.011	-39024.225	30223.927	27.883	61.119536
46-44	46-45	177-16-47	22-02-24	2.409	2.233	0.904	-39021.992	30224.831	29.798	66.538934
46-45	46-46	177-55-00	19-57-24	2.417	2.272	0.825	-39019.720	30225.656	31.527	71.629344
46-46	46-71	177-30-00	17-27-24	2.000	1.908	0.600	-39017.812	30226.256	32.952	62.872416
46-71	46-102	89-04-48	286-32-12	17.500	4.981	-16.776	-39012.831	30209.480	16.776	83.561256
									倍面積	370.304159
									面積	185.15

<< 四街道南土地区画整理事業 >>

* * 面積計算 (倍横距法) * *

地 器械点	番 : 視準点	46-6 内角	方向角	距離	緯距	経距	X座標	Y座標	倍横距	倍面積
46-100	46-99	96-13-49	215-14-55	8.575	-7.003	-4.949	-39027.743	30201.197	-4.949	34.657847
46-99	46-69	96-14-31	131-29-26	17.500	-11.594	13.109	-39039.337	30214.306	3.211	-37.228334
46-69	46-37	90-18-11	41-47-37	1.100	0.820	0.733	-39038.517	30215.039	17.053	13.983460
46-37	46-38	177-27-03	39-14-40	2.418	1.873	1.530	-39036.644	30216.569	19.316	36.178868
46-38	46-39	177-24-07	36-38-47	2.409	1.933	1.438	-39034.711	30218.007	22.284	43.074972
46-39	46-40	177-28-39	34-07-26	2.417	2.001	1.356	-39032.710	30219.363	25.078	50.181078
46-40	46-41	177-51-32	31-58-58	2.411	2.045	1.277	-39030.665	30220.640	27.711	56.668995
46-41	46-70	177-24-46	29-23-44	1.648	1.436	0.809	-39029.229	30221.449	29.797	42.788492
46-70	46-100	89-37-22	299-01-06	17.500	8.489	-15.303	-39020.740	30206.146	15.303	129.907167
									倍面積	370.212545
									面積	185.10

<< 四街道南土地区画整理事業 >>

* * 面積計算 (倍横距法) * *

地 器械点	番 : 視準点	46-7 内角	方向角	距離	緯距	経距	X座標	Y座標	倍横距	倍面積
46-99	46-98	94-13-24	225-42-50	8.059	-5.627	-5.769	-39033.370	30195.428	-5.769	32.462163
46-98	46-68	103-14-53	148-57-43	17.352	-14.868	8.947	-39048.238	30204.375	-2.591	38.522988
46-68	46-31	85-30-01	54-27-44	0.009	0.005	0.007	-39048.233	30204.382	6.363	0.031815
46-31	46-32	178-49-31	53-17-15	2.404	1.437	1.927	-39046.796	30206.309	8.297	11.922789
46-32	46-33	178-12-32	51-29-47	2.406	1.498	1.883	-39045.298	30208.192	12.107	18.136286
46-33	46-34	177-18-48	48-48-35	2.416	1.591	1.818	-39043.707	30210.010	15.808	25.150528
46-34	46-35	177-43-10	46-31-45	2.411	1.659	1.750	-39042.048	30211.760	19.376	32.144784
46-35	46-36	177-26-42	43-58-27	2.409	1.734	1.673	-39040.314	30213.433	22.799	39.533466
46-36	46-69	177-48-30	41-46-57	1.310	0.977	0.873	-39039.337	30214.306	25.345	24.762065
46-69	46-99	89-42-29	311-29-26	17.500	11.594	-13.109	-39027.743	30201.197	13.109	151.985746
									倍面積	374.652630
									面積	187.32

<< 四街道南土地区画整理事業 >>

* * 面積計算 (倍横距法) * *

地 器械点	番 : 視準点	46-8 内角	方向角	距離	緯距	経距	X座標	Y座標	倍横距	倍面積
46-104	46-105	91-56-51	181-28-50	9.753	-9.750	-0.252	-39028.412	30184.274	-0.252	2.457000
46-105	46-96	147-28-52	148-57-42	10.000	-8.568	5.156	-39036.980	30189.430	4.652	-39.858336
46-96	46-97	90-00-09	58-57-51	3.001	1.547	2.571	-39035.433	30192.001	12.379	19.150313
46-97	46-67	269-59-46	148-57-37	17.483	-14.980	9.015	-39050.413	30201.016	23.965	-358.995700
46-67	46-30	89-02-31	58-00-08	1.606	0.851	1.362	-39049.562	30202.378	34.342	29.225042
46-30	46-68	178-27-13	56-27-21	2.396	1.324	1.997	-39048.238	30204.375	37.701	49.916124
46-68	46-98	92-30-22	328-57-43	17.352	14.868	-8.947	-39033.370	30195.428	30.751	457.205868
46-98	46-99	256-45-07	45-42-50	8.059	5.627	5.769	-39027.743	30201.197	27.573	155.153271
46-99	46-100	169-32-05	35-14-55	8.575	7.003	4.949	-39020.740	30206.146	38.291	268.151873
46-100	46-101	167-37-08	22-52-03	2.455	2.262	0.954	-39018.478	30207.100	44.194	99.966828
46-101	46-104	66-39-56	269-31-59	22.575	-0.184	-22.574	-39018.662	30184.526	22.574	-4.153616
									倍面積	678.218667
									面積	339.10

* * 面積計算 (倍横距法) * *

地 器械点	番 : 視準点	46-9 内角	方向角	距離	緯距	経距	X座標	Y座標	倍横距	倍面積
46-95	46-66	89-59-51	148-57-35	17.487	-14.983	9.017	-39055.830	30192.021	9.017	-135.101711
46-66	46-29	89-59-57	58-57-32	10.303	5.313	8.828	-39050.517	30200.849	26.862	142.717806
46-29	46-67	179-07-42	58-05-14	0.197	0.104	0.167	-39050.413	30201.016	35.857	3.729128
46-67	46-97	90-52-23	328-57-37	17.483	14.980	-9.015	-39035.433	30192.001	27.009	404.594820
46-97	46-95	90-00-07	238-57-44	10.500	-5.414	-8.997	-39040.847	30183.004	8.997	-48.709758
									倍面積	367.230285
									面積	183.61

<< 四街道南土地区画整理事業 >>

* * 面積計算 (倍横距法) * *

地 器械点	番 : 46-10 視準点	内角	方向角	距離	緯距	経距	X座標	Y座標	倍横距	倍面積
46-94	46-65	89-59-51	148-57-35	17.487	-14.983	9.017	-39061.244	30183.024	9.017	-135.101711
46-65	46-66	90-00-09	58-57-44	10.500	5.414	8.997	-39055.830	30192.021	27.031	146.345834
46-66	46-95	89-59-51	328-57-35	17.487	14.983	-9.017	-39040.847	30183.004	27.011	404.705813
46-95	46-94	90-00-09	238-57-44	10.500	-5.414	-8.997	-39046.261	30174.007	8.997	-48.709758
									倍面積	367.240178
									面積	183.62

* * 面積計算 (倍横距法) * *

地 器械点	番 : 46-11 視準点	内角	方向角	距離	緯距	経距	X座標	Y座標	倍横距	倍面積
46-93	46-64	90-00-07	148-57-41	17.488	-14.984	9.017	-39066.659	30174.028	9.017	-135.110728
46-64	46-65	89-59-36	58-57-17	10.500	5.415	8.996	-39061.244	30183.024	27.030	146.367450
46-65	46-94	90-00-18	328-57-35	17.487	14.983	-9.017	-39046.261	30174.007	27.009	404.675847
46-94	46-93	89-59-59	238-57-34	10.499	-5.414	-8.996	-39051.675	30165.011	8.996	-48.704344
									倍面積	367.228225
									面積	183.61

<< 四街道南土地区画整理事業 >>

* * 面積計算 (倍横距法) * *

地 器械点	番 : 視準点	46-12 内角	方向角	距離	緯距	経距	X座標	Y座標	倍横距	倍面積
46-92	46-63	89-59-47	148-57-31	17.488	-14.984	9.018	-39072.073	30165.032	9.018	-135.125712
46-63	46-64	90-00-03	58-57-34	10.499	5.414	8.996	-39066.659	30174.028	27.032	146.351248
46-64	46-93	90-00-07	328-57-41	17.488	14.984	-9.017	-39051.675	30165.011	27.011	404.732824
46-93	46-92	90-00-03	238-57-44	10.500	-5.414	-8.997	-39057.089	30156.014	8.997	-48.709758
									倍面積	367.248602
									面積	183.62

* * 面積計算 (倍横距法) * *

地 器械点	番 : 視準点	46-13 内角	方向角	距離	緯距	経距	X座標	Y座標	倍横距	倍面積
46-91	46-62	90-00-07	148-57-41	17.488	-14.984	9.017	-39077.487	30156.035	9.017	-135.110728
46-62	46-63	90-00-03	58-57-44	10.500	5.414	8.997	-39072.073	30165.032	27.031	146.345834
46-63	46-92	89-59-47	328-57-31	17.488	14.984	-9.018	-39057.089	30156.014	27.010	404.717840
46-92	46-91	90-00-03	238-57-34	10.499	-5.414	-8.996	-39062.503	30147.018	8.996	-48.704344
									倍面積	367.248602
									面積	183.62

<< 四街道南土地区画整理事業 >>

* * 面積計算 (倍横距法) * *

地 器械点	番 : 視準点	46-14-1 内角	方向角	距離	緯距	経距	X座標	Y座標	倍横距	倍面積
46-108	46-62	89-59-37	58-57-14	10.017	5.166	8.582	-39077.487	30156.035	8.582	44.334612
46-62	46-91	90-00-27	328-57-41	17.488	14.984	-9.017	-39062.503	30147.018	8.147	122.074648
46-91	46-107	90-00-01	238-57-42	10.017	-5.165	-8.583	-39067.668	30138.435	-9.453	48.824745
46-107	46-108	89-59-55	148-57-37	17.489	-14.985	9.018	-39082.653	30147.453	-9.018	135.134730
									倍面積	350.368735
									面積	175.18

* * 面積計算 (倍横距法) * *

地 器械点	番 : 視準点	46-14-2 内角	方向角	距離	緯距	経距	X座標	Y座標	倍横距	倍面積
46-107	46-90	90-00-54	238-58-31	0.483	-0.249	-0.414	-39067.917	30138.021	-0.414	0.103086
46-90	46-61	89-59-06	148-57-37	17.489	-14.985	9.018	-39082.902	30147.039	8.190	-122.727150
46-61	46-108	90-00-54	58-58-31	0.483	0.249	0.414	-39082.653	30147.453	17.622	4.387878
46-108	46-107	89-59-06	328-57-37	17.489	14.985	-9.018	-39067.668	30138.435	9.018	135.134730
									倍面積	16.898544
									面積	8.44

<< 四街道南土地区画整理事業 >>

* * 面積計算 (倍横距法) * *

地 器械点	番 : 視準点	46-15 内角	方向角	距離	緯距	経距	X座標	Y座標	倍横距	倍面積
46-89	46-60	90-00-14	148-57-48	17.489	-14.985	9.017	-39088.316	30138.042	9.017	-135.119745
46-60	46-61	89-59-56	58-57-44	10.500	5.414	8.997	-39082.902	30147.039	27.031	146.345834
46-61	46-90	89-59-53	328-57-37	17.489	14.985	-9.018	-39067.917	30138.021	27.010	404.744850
46-90	46-89	89-59-57	238-57-34	10.499	-5.414	-8.996	-39073.331	30129.025	8.996	-48.704344
									倍面積	367.266595
									面積	183.63

* * 面積計算 (倍横距法) * *

地 器械点	番 : 視準点	46-16 内角	方向角	距離	緯距	経距	X座標	Y座標	倍横距	倍面積
46-88	46-59	89-59-53	148-57-37	17.489	-14.985	9.018	-39093.730	30129.046	9.018	-135.134730
46-59	46-60	89-59-57	58-57-34	10.499	5.414	8.996	-39088.316	30138.042	27.032	146.351248
46-60	46-89	90-00-14	328-57-48	17.489	14.985	-9.017	-39073.331	30129.025	27.011	404.759835
46-89	46-88	89-59-56	238-57-44	10.500	-5.414	-8.997	-39078.745	30120.028	8.997	-48.709758
									倍面積	367.266595
									面積	183.63

<< 四街道南土地区画整理事業 >>

* * 面積計算 (倍横距法) * *

地 器械点	番 : 視準点	46-17 内角	方向角	距離	緯距	経距	X座標	Y座標	倍横距	倍面積
46-87	46-58	89-59-49	148-57-33	17.491	-14.986	9.019	-39099.145	30120.050	9.019	-135.158734
46-58	46-59	89-59-44	58-57-17	10.500	5.415	8.996	-39093.730	30129.046	27.034	146.389110
46-59	46-88	90-00-20	328-57-37	17.489	14.985	-9.018	-39078.745	30120.028	27.012	404.774820
46-88	46-87	90-00-07	238-57-44	10.500	-5.414	-8.997	-39084.159	30111.031	8.997	-48.709758
									倍面積	367.295438
									面積	183.64

* * 面積計算 (倍横距法) * *

地 器械点	番 : 視準点	46-18 内角	方向角	距離	緯距	経距	X座標	Y座標	倍横距	倍面積
46-86	46-57	90-00-10	148-57-44	17.490	-14.986	9.018	-39104.559	30111.053	9.018	-135.143748
46-57	46-58	90-00-00	58-57-44	10.500	5.414	8.997	-39099.145	30120.050	27.033	146.356662
46-58	46-87	89-59-49	328-57-33	17.491	14.986	-9.019	-39084.159	30111.031	27.011	404.786846
46-87	46-86	90-00-01	238-57-34	10.499	-5.414	-8.996	-39089.573	30102.035	8.996	-48.704344
									倍面積	367.295416
									面積	183.64

<< 四街道南土地区画整理事業 >>

* * 面積計算 (倍横距法) * *

地 器械点	番 : 視準点	46-19 内角	方向角	距離	緯距	経距	X座標	Y座標	倍横距	倍面積
46-56	46-27	89-57-05	148-54-42	13.973	-11.966	7.215	-39107.004	30100.169	7.215	-86.334690
46-27	46-28	134-43-58	103-38-40	5.002	-1.180	4.861	-39108.184	30105.030	19.291	-22.763380
46-28	46-57	135-18-49	58-57-29	7.030	3.625	6.023	-39104.559	30111.053	30.175	109.384375
46-57	46-86	90-00-15	328-57-44	17.490	14.986	-9.018	-39089.573	30102.035	27.180	407.319480
46-86	46-56	89-59-53	238-57-37	10.599	-5.465	-9.081	-39095.038	30092.954	9.081	-49.627665
									倍面積	357.978120
									面積	178.98

* * 面積計算 (倍横距法) * *

地 器械点	番 : 視準点	46-20 内角	方向角	距離	緯距	経距	X座標	Y座標	倍横距	倍面積
46-25	46-26	135-14-13	194-13-53	4.983	-4.830	-1.225	-39083.051	30085.727	-1.225	5.916750
46-26	46-56	134-40-58	148-54-51	13.997	-11.987	7.227	-39095.038	30092.954	4.777	-57.261899
46-56	46-86	90-02-46	58-57-37	10.599	5.465	9.081	-39089.573	30102.035	21.085	115.229525
46-86	46-85	90-00-05	328-57-42	17.500	14.994	-9.023	-39074.579	30093.012	21.143	317.018142
46-85	46-25	90-01-58	238-59-40	7.070	-3.642	-6.060	-39078.221	30086.952	6.060	-22.070520
									倍面積	358.831998
									面積	179.41

<< 四街道南土地区画整理事業 >>

* * 面積計算 (倍横距法) * *

地 器械点	番 : 46-21 視準点	内角	方向角	距離	緯距	経距	X座標	Y座標	倍横距	倍面積
46-85	46-86	89-58-13	148-57-42	17.500	-14.994	9.023	-39089.573	30102.035	9.023	-135.290862
46-86	46-87	89-59-52	58-57-34	10.499	5.414	8.996	-39084.159	30111.031	27.042	146.405388
46-87	46-84	90-00-08	328-57-42	17.494	14.989	-9.020	-39069.170	30102.011	27.018	404.972802
46-84	46-85	90-01-47	238-59-29	10.499	-5.409	-8.999	-39074.579	30093.012	8.999	-48.675591
									倍面積	367.411737
									面積	183.70

* * 面積計算 (倍横距法) * *

地 器械点	番 : 46-22 視準点	内角	方向角	距離	緯距	経距	X座標	Y座標	倍横距	倍面積
46-84	46-87	89-58-30	148-57-42	17.494	-14.989	9.020	-39084.159	30111.031	9.020	-135.200780
46-87	46-88	90-00-02	58-57-44	10.500	5.414	8.997	-39078.745	30120.028	27.037	146.378318
46-88	46-83	89-59-53	328-57-37	17.489	14.985	-9.018	-39063.760	30111.010	27.016	404.834760
46-83	46-84	90-01-35	238-59-12	10.500	-5.410	-8.999	-39069.170	30102.011	8.999	-48.684590
									倍面積	367.327708
									面積	183.66

<< 四街道南土地区画整理事業 >>

* * 面積計算 (倍横距法) * *

地 器械点	番 : 46-23 視準点	内角	方向角	距離	緯距	経距	X座標	Y座標	倍横距	倍面積
46-83	46-88	89-57-58	148-57-37	17.489	-14.985	9.018	-39078.745	30120.028	9.018	-135.134730
46-88	46-89	90-00-07	58-57-44	10.500	5.414	8.997	-39073.331	30129.025	27.033	146.356662
46-89	46-82	89-59-53	328-57-37	17.483	14.980	-9.015	-39058.351	30120.010	27.015	404.684700
46-82	46-83	90-02-02	238-59-39	10.500	-5.409	-9.000	-39063.760	30111.010	9.000	-48.681000
									倍面積	367.225632
									面積	183.61

* * 面積計算 (倍横距法) * *

地 器械点	番 : 46-24 視準点	内角	方向角	距離	緯距	経距	X座標	Y座標	倍横距	倍面積
46-82	46-89	89-58-14	148-57-37	17.483	-14.980	9.015	-39073.331	30129.025	9.015	-135.044700
46-89	46-90	89-59-57	58-57-34	10.499	5.414	8.996	-39067.917	30138.021	27.026	146.318764
46-90	46-81	90-00-09	328-57-43	17.478	14.976	-9.012	-39052.941	30129.009	27.010	404.501760
46-81	46-55	90-01-16	238-58-59	4.811	-2.479	-4.123	-39055.420	30124.886	13.875	-34.396125
46-55	46-82	180-00-24	238-59-23	5.689	-2.931	-4.876	-39058.351	30120.010	4.876	-14.291556
									倍面積	367.088143
									面積	183.54

<< 四街道南土地区画整理事業 >>

* * 面積計算 (倍横距法) * *

地 器械点	番 : 視準点	46-25 内角	方向角	距離	緯距	経距	X座標	Y座標	倍横距	倍面積
46-81	46-90	89-59-15	148-57-43	17.478	-14.976	9.012	-39067.917	30138.021	9.012	-134.963712
46-90	46-91	90-00-01	58-57-44	10.500	5.414	8.997	-39062.503	30147.018	27.021	146.291694
46-91	46-80	89-59-57	328-57-41	17.476	14.974	-9.011	-39047.529	30138.007	27.007	404.402818
46-80	46-81	90-00-47	238-58-28	10.500	-5.412	-8.998	-39052.941	30129.009	8.998	-48.697176
									倍面積	367.033624
									面積	183.51

* * 面積計算 (倍横距法) * *

地 器械点	番 : 視準点	46-26 内角	方向角	距離	緯距	経距	X座標	Y座標	倍横距	倍面積
46-80	46-91	89-58-56	148-57-41	17.476	-14.974	9.011	-39062.503	30147.018	9.011	-134.930714
46-91	46-92	89-59-53	58-57-34	10.499	5.414	8.996	-39057.089	30156.014	27.018	146.275452
46-92	46-79	90-00-09	328-57-43	17.473	14.971	-9.009	-39042.118	30147.005	27.005	404.291855
46-79	46-80	90-01-02	238-58-45	10.500	-5.411	-8.998	-39047.529	30138.007	8.998	-48.688178
									倍面積	366.948415
									面積	183.47

<< 四街道南土地区画整理事業 >>

* * 面積計算 (倍横距法) * *

地番	器械点	視準点	内角	方向角	距離	緯距	経距	X座標	Y座標	倍横距	倍面積
46-79	46-92	46-92	89-59-15	148-57-43	17.473	-14.971	9.009	-39057.089	30156.014	9.009	-134.873739
46-92	46-93	46-93	90-00-01	58-57-44	10.500	5.414	8.997	-39051.675	30165.011	27.015	146.259210
46-93	46-78	46-78	89-59-57	328-57-41	17.470	14.969	-9.008	-39036.706	30156.003	27.004	404.222876
46-78	46-79	46-79	90-00-47	238-58-28	10.500	-5.412	-8.998	-39042.118	30147.005	8.998	-48.697176
										倍面積	366.911171
										面積	183.45

<< 四街道南土地区画整理事業 >>

* * 面積計算 (倍横距法) * *

地 器械点	番 : 46-28 視準点	内角	方向角	距離	緯距	経距	X座標	Y座標	倍横距	倍面積
46-78	46-93	89-57-04	148-57-41	17.470	-14.969	9.008	-39051.675	30165.011	9.008	-134.840752
46-93	46-94	89-59-53	58-57-34	10.499	5.414	8.996	-39046.261	30174.007	27.012	146.242968
46-94	46-77	90-00-08	328-57-42	19.100	16.365	-9.848	-39029.896	30164.159	26.160	428.108400
46-77	46-16	70-39-36	219-37-18	0.558	-0.430	-0.356	-39030.326	30163.803	15.956	-6.861080
46-16	46-17	182-23-25	222-00-43	1.207	-0.897	-0.808	-39031.223	30162.995	14.792	-13.268424
46-17	46-18	181-22-13	223-22-56	1.227	-0.892	-0.843	-39032.115	30162.152	13.141	-11.721772
46-18	46-19	183-48-00	227-10-56	1.226	-0.833	-0.899	-39032.948	30161.253	11.399	-9.495367
46-19	46-20	182-29-07	229-40-03	1.225	-0.793	-0.934	-39033.741	30160.319	9.566	-7.585838
46-20	46-21	182-32-54	232-12-57	1.216	-0.745	-0.961	-39034.486	30159.358	7.671	-5.714895
46-21	46-22	181-37-18	233-50-15	1.215	-0.717	-0.981	-39035.203	30158.377	5.729	-4.107693
46-22	46-23	182-19-48	236-10-03	1.227	-0.683	-1.019	-39035.886	30157.358	3.729	-2.546907
46-23	46-24	182-35-31	238-45-34	1.207	-0.626	-1.032	-39036.512	30156.326	1.678	-1.050428
46-24	46-78	180-15-03	239-00-37	0.377	-0.194	-0.323	-39036.706	30156.003	0.323	-0.062662
									倍面積	377.095550
									面積	188.54

<< 四街道南土地区画整理事業 >>

* * 面積計算 (倍横距法) * *

地番 器械点	番 : 46-29 視準点	内角	方向角	距離	緯距	経距	X座標	Y座標	倍横距	倍面積
46-77	46-94	109-22-34	148-57-42	19.100	-16.365	9.848	-39046.261	30174.007	9.848	-161.162520
46-94	46-96	90-00-01	58-57-43	18.000	9.281	15.423	-39036.980	30189.430	35.119	325.939439
46-96	46-105	89-59-59	328-57-42	10.000	8.568	-5.156	-39028.412	30184.274	45.386	388.867248
46-105	46-106	89-59-51	238-57-33	14.000	-7.219	-11.995	-39035.631	30172.279	28.235	-203.828465
46-106	46-76	270-00-04	328-57-37	10.868	9.312	-5.604	-39026.319	30166.675	10.636	99.042432
46-76	46-12	60-19-52	209-17-29	0.047	-0.041	-0.023	-39026.360	30166.652	5.009	-0.205369
46-12	46-13	182-07-14	211-24-43	1.228	-1.048	-0.640	-39027.408	30166.012	4.346	-4.554608
46-13	46-14	183-06-31	214-31-14	1.225	-1.009	-0.694	-39028.417	30165.318	3.012	-3.039108
46-14	46-15	182-44-13	217-15-27	1.212	-0.965	-0.734	-39029.382	30164.584	1.584	-1.528560
46-15	46-77	182-19-41	219-35-08	0.667	-0.514	-0.425	-39029.896	30164.159	0.425	-0.218450
									倍面積	439.312039
									面積	219.65

<< 四街道南土地区画整理事業 >>

* * 面積計算 (倍横距法) * *

地 器械点	番 : 視準点	46-30 内角	方向角	距離	緯距	経距	X座標	Y座標	倍横距	倍面積
46-76	46-106	120-00-37	148-57-37	10.868	-9.312	5.604	-39035.631	30172.279	5.604	-52.184448
46-106	46-105	89-59-56	58-57-33	14.000	7.219	11.995	-39028.412	30184.274	23.203	167.502457
46-105	46-104	122-31-17	1-28-50	9.753	9.750	0.252	-39018.662	30184.526	35.450	345.637500
46-104	46-75	88-03-02	269-31-52	14.789	-0.121	-14.789	-39018.783	30169.737	20.913	-2.530473
46-75	46-6	105-42-46	195-14-38	0.898	-0.866	-0.236	-39019.649	30169.501	5.888	-5.099008
46-6	46-7	181-48-36	197-03-14	1.207	-1.154	-0.354	-39020.803	30169.147	5.298	-6.113892
46-7	46-8	181-16-37	198-19-51	1.218	-1.156	-0.383	-39021.959	30168.764	4.561	-5.272516
46-8	46-9	183-28-14	201-48-05	1.228	-1.140	-0.456	-39023.099	30168.308	3.722	-4.243080
46-9	46-10	182-48-35	204-36-40	1.220	-1.109	-0.508	-39024.208	30167.800	2.758	-3.058622
46-10	46-11	182-35-01	207-11-41	1.221	-1.086	-0.558	-39025.294	30167.242	1.692	-1.837512
46-11	46-76	181-45-19	208-57-00	1.171	-1.025	-0.567	-39026.319	30166.675	0.567	-0.581175
									倍面積	432.219231
									面積	216.10