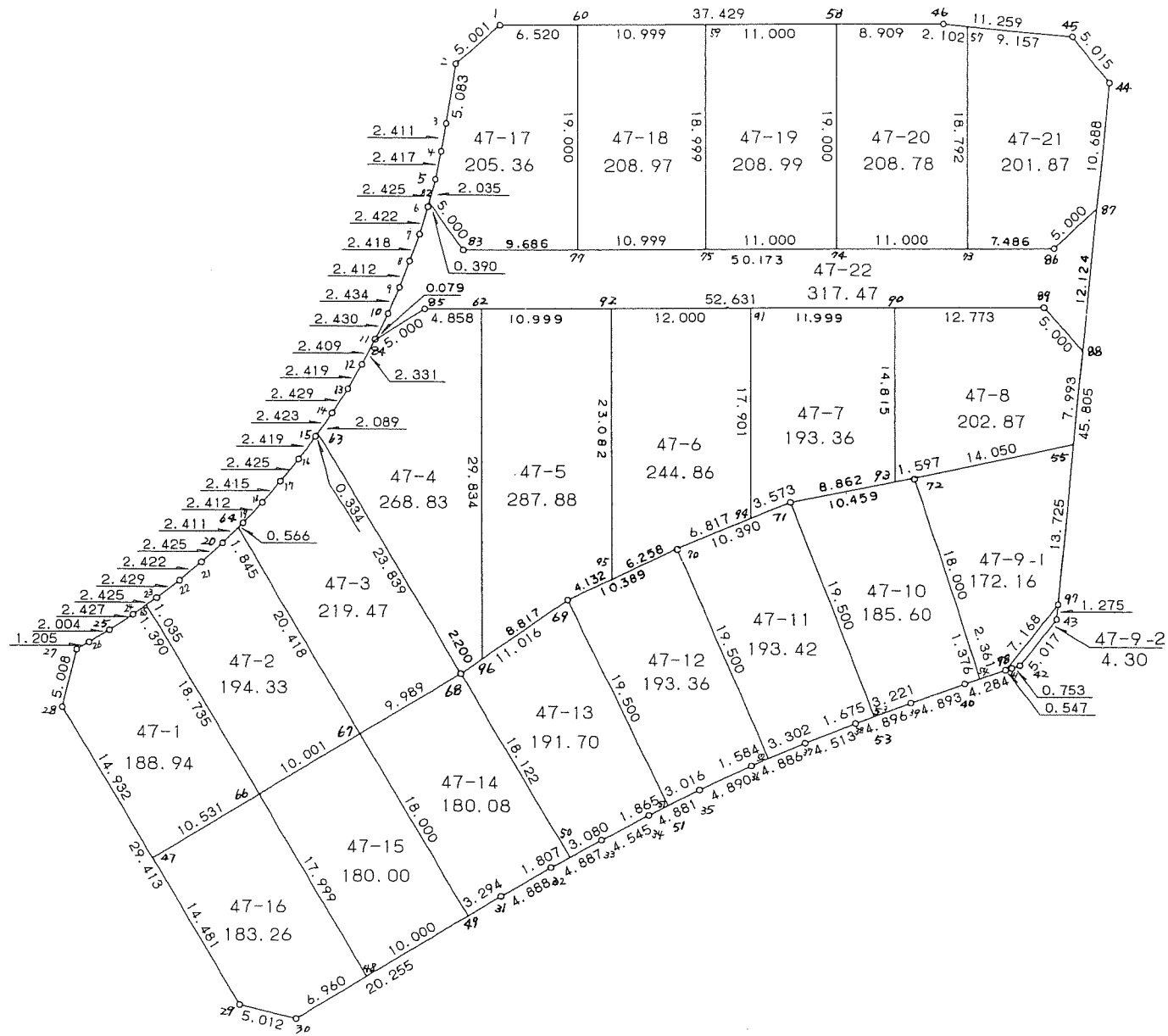
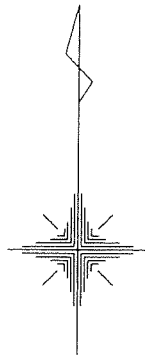


47街区



<< 四街道南土地区画整理事業 >>

\* \* 面積計算 (倍横距法) \* \*

地 器械点	番 : 47 BL 視準点	内角	方向角	距離	緯距	経距	X座標	Y座標	倍横距	倍面積
47-1	47-2	139-23-24	228-54-28	5.001	-3.287	-3.769	-39006.480	30234.645	-3.769	12.388703
47-2	47-3	139-46-55	188-41-23	5.083	-5.025	-0.768	-39011.505	30233.877	-8.306	41.737650
47-3	47-4	181-32-04	190-13-27	2.411	-2.373	-0.428	-39013.878	30233.449	-9.502	22.548246
47-4	47-5	182-04-51	192-18-18	2.417	-2.361	-0.515	-39016.239	30232.934	-10.445	24.660645
47-5	47-6	182-17-13	194-35-31	2.425	-2.347	-0.611	-39018.586	30232.323	-11.571	27.157137
47-6	47-7	181-47-08	196-22-39	2.422	-2.324	-0.683	-39020.910	30231.640	-12.865	29.898260
47-7	47-8	183-04-09	199-26-48	2.418	-2.280	-0.805	-39023.190	30230.835	-14.353	32.724840
47-8	47-9	181-29-25	200-56-13	2.412	-2.253	-0.862	-39025.443	30229.973	-16.020	36.093060
47-9	47-10	182-26-50	203-23-03	2.434	-2.234	-0.966	-39027.677	30229.007	-17.848	39.872432
47-10	47-11	182-36-41	205-59-44	2.430	-2.184	-1.065	-39029.861	30227.942	-19.879	43.415736
47-11	47-12	181-24-35	207-24-19	2.409	-2.139	-1.109	-39032.000	30226.833	-22.053	47.171367
47-12	47-13	182-31-50	209-56-09	2.419	-2.096	-1.207	-39034.096	30225.626	-24.369	51.077424
47-13	47-14	182-14-58	212-11-07	2.429	-2.056	-1.294	-39036.152	30224.332	-26.870	55.244720
47-14	47-15	182-06-06	214-17-13	2.423	-2.002	-1.365	-39038.154	30222.967	-29.529	59.117058
47-15	47-16	182-19-38	216-36-51	2.419	-1.942	-1.443	-39040.096	30221.524	-32.337	62.798454
47-16	47-17	182-06-30	218-43-21	2.425	-1.892	-1.517	-39041.988	30220.007	-35.297	66.781924
47-17	47-18	182-31-01	221-14-22	2.415	-1.816	-1.592	-39043.804	30218.415	-38.406	69.745296
47-18	47-19	182-02-50	223-17-12	2.412	-1.756	-1.654	-39045.560	30216.761	-41.652	73.140912
47-19	47-20	181-32-43	224-49-55	2.411	-1.710	-1.700	-39047.270	30215.061	-45.006	76.960260
47-20	47-21	182-56-31	227-46-26	2.425	-1.630	-1.796	-39048.900	30213.265	-48.502	79.058260
47-21	47-22	181-59-58	229-46-24	2.422	-1.564	-1.849	-39050.464	30211.416	-52.147	81.557908
47-22	47-23	182-19-59	232-06-23	2.429	-1.492	-1.917	-39051.956	30209.499	-55.913	83.422196
47-23	47-24	181-52-11	233-58-34	2.425	-1.426	-1.961	-39053.382	30207.538	-59.791	85.261966
47-24	47-25	182-30-15	236-28-49	2.427	-1.340	-2.023	-39054.722	30205.515	-63.775	85.458500
47-25	47-26	182-05-25	238-34-14	2.004	-1.045	-1.710	-39055.767	30203.805	-67.508	70.545860

<< 四街道南土地区画整理事業 >>

器械点	視準点	内角	方向角	距離	緯距	経距	X座標	Y座標	倍横距	倍面積
47-26	47-27	180-31-22	239-05-36	1.205	-0.619	-1.034	-39056.386	30202.771	-70.252	43.485988
47-27	47-28	134-24-17	193-29-53	5.008	-4.870	-1.169	-39061.256	30201.602	-72.455	352.855850
47-28	47-29	135-28-19	148-58-12	29.413	-25.204	15.162	-39086.460	30216.764	-58.462	1473.476248
47-29	47-30	134-33-12	103-31-24	5.012	-1.172	4.873	-39087.632	30221.637	-38.427	45.036444
47-30	47-31	135-25-02	58-56-26	20.255	10.450	17.351	-39077.182	30238.988	-16.203	-169.321350
47-31	47-32	180-37-42	59-34-08	4.888	2.476	4.215	-39074.706	30243.203	5.363	13.278788
47-32	47-33	181-35-06	61-09-14	4.887	2.358	4.281	-39072.348	30247.484	13.859	32.679522
47-33	47-34	181-01-46	62-11-00	4.545	2.121	4.020	-39070.227	30251.504	22.160	47.001360
47-34	47-35	181-22-58	63-33-58	4.881	2.173	4.371	-39068.054	30255.875	30.551	66.387323
47-35	47-36	181-16-24	64-50-22	4.890	2.079	4.426	-39065.975	30260.301	39.348	81.804492
47-36	47-37	181-42-06	66-32-28	4.886	1.945	4.482	-39064.030	30264.783	48.256	93.857920
47-37	47-38	181-10-02	67-42-30	4.513	1.712	4.176	-39062.318	30268.959	56.914	97.436768
47-38	47-39	181-08-48	68-51-18	4.896	1.766	4.566	-39060.552	30273.525	65.656	115.948496
47-39	47-40	181-17-56	70-09-14	4.893	1.661	4.602	-39058.891	30278.127	74.824	124.282664
47-40	47-41	181-17-34	71-26-48	4.284	1.363	4.061	-39057.528	30282.188	83.487	113.792781
47-41	47-42	180-50-26	72-17-14	0.753	0.229	0.717	-39057.299	30282.905	88.265	20.212685
47-42	47-43	146-20-39	38-37-53	5.017	3.919	3.132	-39053.380	30286.037	92.114	360.994766
47-43	47-44	146-38-00	5-15-53	45.805	45.612	4.203	-39007.768	30290.240	99.449	4536.067788
47-44	47-45	135-18-36	320-34-29	5.015	3.874	-3.185	-39003.894	30287.055	100.467	389.209158
47-45	47-46	134-36-10	275-10-39	11.259	1.016	-11.213	-39002.878	30275.842	86.069	87.446104
47-46	47-1	174-20-25	269-31-04	37.429	-0.315	-37.428	-39003.193	30238.414	37.428	-11.789820
									倍面積	9271.982789
									面積	4635.99

<< 四街道南土地区画整理事業 >>

地番	種別	面積	坪数
47-1	境界点	188.9400000	57.15
47-2	境界点	194.3300000	58.78
47-3	境界点	219.4700000	66.38
47-4	境界点	268.8300000	81.32
47-5	境界点	287.8800000	87.08
47-6	境界点	244.8600000	74.07
47-7	境界点	193.3600000	58.49
47-8	境界点	202.8700000	61.36
47-9-1	境界点	172.1600000	52.07
47-9-2	境界点	4.3000000	1.30
47-10	境界点	185.6000000	56.14
47-11	境界点	193.4200000	58.50
47-12	境界点	193.3600000	58.49
47-13	境界点	191.7000000	57.98
47-14	境界点	180.0800000	54.47
47-15	境界点	180.0000000	54.45
47-16	境界点	183.2600000	55.43
47-17	境界点	205.3600000	62.12
47-18	境界点	208.9700000	63.21
47-19	境界点	208.9900000	63.21
47-20	境界点	208.7800000	63.15
47-21	境界点	201.8700000	61.06
47-22	境界点	317.4700000	96.03
	合計	4635.8600000	1402.34

<< 四街道南土地区画整理事業 >>

\* \* 面積計算 (倍横距法) \* \*

地 器械点	番 : 視準点	47-1 内角	方向角	距離	緯距	経距	X座標	Y座標	倍横距	倍面積
47-28	47-47	135-28-21	148-58-14	14.932	-12.795	7.697	-39074.051	30209.299	7.697	-98.483115
47-47	47-66	89-58-14	58-56-28	10.531	5.433	9.021	-39068.618	30218.320	24.415	132.646695
47-66	47-65	90-01-41	328-58-09	18.735	16.054	-9.658	-39052.564	30208.662	23.778	381.732012
47-65	47-24	84-59-07	233-57-16	1.390	-0.818	-1.124	-39053.382	30207.538	12.996	-10.630728
47-24	47-25	182-31-33	236-28-49	2.427	-1.340	-2.023	-39054.722	30205.515	9.849	-13.197660
47-25	47-26	182-05-25	238-34-14	2.004	-1.045	-1.710	-39055.767	30203.805	6.116	-6.391220
47-26	47-27	180-31-22	239-05-36	1.205	-0.619	-1.034	-39056.386	30202.771	3.372	-2.087268
47-27	47-28	134-24-17	193-29-53	5.008	-4.870	-1.169	-39061.256	30201.602	1.169	-5.693030
									倍面積	377.895686
									面積	188.94

\* \* 面積計算 (倍横距法) \* \*

地 器械点	番 : 視準点	47-2 内角	方向角	距離	緯距	経距	X座標	Y座標	倍横距	倍面積
47-65	47-66	94-57-50	148-58-09	18.735	-16.054	9.658	-39068.618	30218.320	9.658	-155.049532
47-66	47-67	89-58-11	58-56-20	10.001	5.160	8.567	-39063.458	30226.887	27.883	143.876280
47-67	47-64	90-01-53	328-58-13	20.418	17.496	-10.525	-39045.962	30216.362	25.925	453.583800
47-64	47-20	75-52-34	224-50-47	1.845	-1.308	-1.301	-39047.270	30215.061	14.099	-18.441492
47-20	47-21	182-55-39	227-46-26	2.425	-1.630	-1.796	-39048.900	30213.265	11.002	-17.933260
47-21	47-22	181-59-58	229-46-24	2.422	-1.564	-1.849	-39050.464	30211.416	7.357	-11.506348
47-22	47-23	182-19-59	232-06-23	2.429	-1.492	-1.917	-39051.956	30209.499	3.591	-5.357772
47-23	47-65	181-53-56	234-00-19	1.035	-0.608	-0.837	-39052.564	30208.662	0.837	-0.508896
									倍面積	388.662780
									面積	194.33

<< 四街道南土地区画整理事業 >>

\* \* 面積計算 (倍横距法) \* \*

地 器械点	番 : 視準点	47-3 内角	方向角	距離	緯距	経距	X座標	Y座標	倍横距	倍面積
47-64	47-67	104-11-06	148-58-13	20.418	-17.496	10.525	-39063.458	30226.887	10.525	-184.145400
47-67	47-68	89-58-25	58-56-38	9.989	5.153	8.557	-39058.305	30235.444	29.607	152.564871
47-68	47-63	90-01-29	328-58-07	23.839	20.427	-12.289	-39037.878	30223.155	25.875	528.548625
47-63	47-15	65-17-33	214-15-40	0.334	-0.276	-0.188	-39038.154	30222.967	13.398	-3.697848
47-15	47-16	182-21-11	216-36-51	2.419	-1.942	-1.443	-39040.096	30221.524	11.767	-22.851514
47-16	47-17	182-06-30	218-43-21	2.425	-1.892	-1.517	-39041.988	30220.007	8.807	-16.662844
47-17	47-18	182-31-01	221-14-22	2.415	-1.816	-1.592	-39043.804	30218.415	5.698	-10.347568
47-18	47-19	182-02-50	223-17-12	2.412	-1.756	-1.654	-39045.560	30216.761	2.452	-4.305712
47-19	47-64	181-29-55	224-47-07	0.566	-0.402	-0.399	-39045.962	30216.362	0.399	-0.160398
									倍面積	438.942212
									面積	219.47

<< 四街道南土地区画整理事業 >>

\* \* 面積計算 (倍横距法) \* \*

地 器械点	番 : 視準点	47-4 内角	方向角	距離	緯距	経距	X座標	Y座標	倍横距	倍面積
47-63	47-68	114-40-39	148-58-07	23.839	-20.427	12.289	-39058.305	30235.444	12.289	-251.027403
47-68	47-96	85-51-36	54-49-43	2.200	1.267	1.798	-39057.038	30237.242	26.376	33.418392
47-96	47-62	124-41-22	359-31-05	29.834	29.833	-0.251	-39027.205	30236.991	27.923	833.026859
47-62	47-85	89-59-54	269-30-59	4.858	-0.041	-4.858	-39027.246	30232.133	22.814	-0.935374
47-85	47-84	147-55-19	237-26-18	5.000	-2.691	-4.214	-39029.937	30227.919	13.742	-36.979722
47-84	47-12	150-19-29	207-45-47	2.331	-2.063	-1.086	-39032.000	30226.833	8.442	-17.415846
47-12	47-13	182-10-22	209-56-09	2.419	-2.096	-1.207	-39034.096	30225.626	6.149	-12.888304
47-13	47-14	182-14-58	212-11-07	2.429	-2.056	-1.294	-39036.152	30224.332	3.648	-7.500288
47-14	47-63	182-06-21	214-17-28	2.089	-1.726	-1.177	-39037.878	30223.155	1.177	-2.031502
									倍面積	537.666812
									面積	268.83

\* \* 面積計算 (倍横距法) \* \*

地 器械点	番 : 視準点	47-5 内角	方向角	距離	緯距	経距	X座標	Y座標	倍横距	倍面積
47-62	47-96	89-59-50	179-31-05	29.834	-29.833	0.251	-39057.038	30237.242	0.251	-7.488083
47-96	47-69	55-17-58	54-49-03	8.817	5.080	7.206	-39051.958	30244.448	7.708	39.156640
47-69	47-95	189-54-27	64-43-30	4.132	1.764	3.736	-39050.194	30248.184	18.650	32.898600
47-95	47-92	114-47-36	359-31-06	23.082	23.081	-0.194	-39027.113	30247.990	22.192	512.213552
47-92	47-62	90-00-09	269-31-15	10.999	-0.092	-10.999	-39027.205	30236.991	10.999	-1.011908
									倍面積	575.768801
									面積	287.88

<< 四街道南土地区画整理事業 >>

\* \* 面積計算 (倍横距法) \* \*

地 器械点	番 : 47-6 視準点	内角	方向角	距離	緯距	経距	X座標	Y座標	倍横距	倍面積
47-92	47-95	90-00-02	179-31-06	23.082	-23.081	0.194	-39050.194	30248.184	0.194	-4.477714
47-95	47-70	65-11-39	64-42-45	6.258	2.673	5.658	-39047.521	30253.842	6.046	16.160958
47-70	47-94	182-47-07	67-29-52	6.817	2.609	6.298	-39044.912	30260.140	18.002	46.967218
47-94	47-91	112-01-20	359-31-12	17.901	17.900	-0.150	-39027.012	30259.990	24.150	432.285000
47-91	47-92	89-59-52	269-31-04	12.000	-0.101	-12.000	-39027.113	30247.990	12.000	-1.212000
									倍面積	489.723462
									面積	244.86

\* \* 面積計算 (倍横距法) \* \*

地 器械点	番 : 47-7 視準点	内角	方向角	距離	緯距	経距	X座標	Y座標	倍横距	倍面積
47-91	47-94	90-00-08	179-31-12	17.901	-17.900	0.150	-39044.912	30260.140	0.150	-2.685000
47-94	47-71	67-59-05	67-30-17	3.573	1.367	3.301	-39043.545	30263.441	3.601	4.922567
47-71	47-93	190-38-38	78-08-55	8.862	1.820	8.673	-39041.725	30272.114	15.575	28.346500
47-93	47-90	101-22-05	359-31-00	14.815	14.814	-0.125	-39026.911	30271.989	24.123	357.358122
47-90	47-91	90-00-04	269-31-04	11.999	-0.101	-11.999	-39027.012	30259.990	11.999	-1.211899
									倍面積	386.730290
									面積	193.36



<< 四街道南土地区画整理事業 >>

\* \* 面積計算 (倍横距法) \* \*

地 器械点	番 : 47-8 視準点	内角	方向角	距離	緯距	経距	X座標	Y座標	倍横距	倍面積
47-90	47-93	89-59-48	179-31-00	14.815	-14.814	0.125	-39041.725	30272.114	0.125	-1.851750
47-93	47-72	78-37-54	78-08-54	1.597	0.328	1.563	-39041.397	30273.677	1.813	0.594664
47-72	47-55	179-42-53	77-51-47	14.050	2.954	13.736	-39038.443	30287.413	17.112	50.548848
47-55	47-88	107-24-22	5-16-09	7.993	7.959	0.734	-39030.484	30288.147	31.582	251.361138
47-88	47-89	132-07-19	317-23-28	5.000	3.680	-3.385	-39026.804	30284.762	28.931	106.466080
47-89	47-90	132-07-44	269-31-12	12.773	-0.107	-12.773	-39026.911	30271.989	12.773	-1.366711
									倍面積	405.752269
									面積	202.87

\* \* 面積計算 (倍横距法) \* \*

地 器械点	番 : 47-9-1 視準点	内角	方向角	距離	緯距	経距	X座標	Y座標	倍横距	倍面積
47-55	47-72	72-35-59	257-51-47	14.050	-2.954	-13.736	-39041.397	30273.677	-13.736	40.576144
47-72	47-54	83-29-41	161-21-28	18.000	-17.056	5.754	-39058.453	30279.431	-21.718	370.422208
47-54	47-98	90-05-32	71-27-00	2.361	0.751	2.238	-39057.702	30281.669	-13.726	-10.308226
47-98	47-97	147-16-51	38-43-51	7.168	5.592	4.485	-39052.110	30286.154	-7.003	-39.160776
47-97	47-55	146-31-57	5-15-48	13.725	13.667	1.259	-39038.443	30287.413	-1.259	-17.206753
									倍面積	344.322597
									面積	172.16

<< 四街道南土地区画整理事業 >>

\* \* 面積計算 (倍横距法) \* \*

地 器械点	番 : 47-9-2 視準点	内角	方向角	距離	緯距	経距	X座標	Y座標	倍横距	倍面積
47-97	47-98	33-28-02	218-43-51	7.168	-5.592	-4.485	-39057.702	30281.669	-4.485	25.080120
47-98	47-41	32-44-06	71-27-57	0.547	0.174	0.519	-39057.528	30282.188	-8.451	-1.470474
47-41	47-42	180-49-17	72-17-14	0.753	0.229	0.717	-39057.299	30282.905	-7.215	-1.652235
47-42	47-43	146-20-39	38-37-53	5.017	3.919	3.132	-39053.380	30286.037	-3.366	-13.191354
47-43	47-97	146-37-56	5-15-49	1.275	1.270	0.117	-39052.110	30286.154	-0.117	-0.148590
									倍面積	8.617467
									面積	4.30

\* \* 面積計算 (倍横距法) \* \*

地 器械点	番 : 47-10 視準点	内角	方向角	距離	緯距	経距	X座標	Y座標	倍横距	倍面積
47-71	47-53	80-33-42	158-42-37	19.500	-18.169	7.080	-39061.714	30270.521	7.080	-128.636520
47-53	47-39	90-08-33	68-51-10	3.221	1.162	3.004	-39060.552	30273.525	17.164	19.944568
47-39	47-40	181-18-04	70-09-14	4.893	1.661	4.602	-39058.891	30278.127	24.770	41.142970
47-40	47-54	181-16-46	71-26-00	1.376	0.438	1.304	-39058.453	30279.431	30.676	13.436088
47-54	47-72	89-55-28	341-21-28	18.000	17.056	-5.754	-39041.397	30273.677	26.226	447.310656
47-72	47-71	96-47-27	258-08-55	10.459	-2.148	-10.236	-39043.545	30263.441	10.236	-21.986928
									倍面積	371.210834
									面積	185.60

<< 四街道南土地区画整理事業 >>

\* \* 面積計算 (倍横距法) \* \*

地 器械点	番 : 視準点	47-11 内角	方向角	距離	緯距	経距	X座標	Y座標	倍横距	倍面積
47-70	47-52	88-33-44	156-03-45	19.500	-17.823	7.912	-39065.344	30261.754	7.912	-141.015576
47-52	47-37	90-29-10	66-32-55	3.302	1.314	3.029	-39064.030	30264.783	18.853	24.772842
47-37	47-38	181-09-35	67-42-30	4.513	1.712	4.176	-39062.318	30268.959	26.058	44.611296
47-38	47-53	181-09-04	68-51-34	1.675	0.604	1.562	-39061.714	30270.521	31.796	19.204784
47-53	47-71	89-51-03	338-42-37	19.500	18.169	-7.080	-39043.545	30263.441	26.278	477.444982
47-71	47-70	88-47-24	247-30-01	10.390	-3.976	-9.599	-39047.521	30253.842	9.599	-38.165624
									倍面積	386.852704
									面積	193.42

\* \* 面積計算 (倍横距法) \* \*

地 器械点	番 : 視準点	47-12 内角	方向角	距離	緯距	経距	X座標	Y座標	倍横距	倍面積
47-69	47-51	88-42-01	153-25-04	19.500	-17.439	8.726	-39069.397	30253.174	8.726	-152.172714
47-51	47-35	90-08-41	63-33-45	3.016	1.343	2.701	-39068.054	30255.875	20.153	27.065479
47-35	47-36	181-16-37	64-50-22	4.890	2.079	4.426	-39065.975	30260.301	27.280	56.715120
47-36	47-52	181-41-11	66-31-33	1.584	0.631	1.453	-39065.344	30261.754	33.159	20.923329
47-52	47-70	89-32-12	336-03-45	19.500	17.823	-7.912	-39047.521	30253.842	26.700	475.874100
47-70	47-69	88-39-18	244-43-03	10.389	-4.437	-9.394	-39051.958	30244.448	9.394	-41.681178
									倍面積	386.724136
									面積	193.36

<< 四街道南土地区画整理事業 >>

\* \* 面積計算 (倍横距法) \* \*

地 器械点	番 : 47-13 視準点	内角	方向角	距離	緯距	経距	X座標	Y座標	倍横距	倍面積
47-68	47-50	94-08-59	148-58-10	18.122	-15.529	9.342	-39073.834	30244.786	9.342	-145.071918
47-50	47-33	92-11-08	61-09-18	3.080	1.486	2.698	-39072.348	30247.484	21.382	31.773652
47-33	47-34	181-01-42	62-11-00	4.545	2.121	4.020	-39070.227	30251.504	28.100	59.600100
47-34	47-51	181-23-20	63-34-20	1.865	0.830	1.670	-39069.397	30253.174	33.790	28.045700
47-51	47-69	89-50-44	333-25-04	19.500	17.439	-8.726	-39051.958	30244.448	26.734	466.214226
47-69	47-68	81-24-07	234-49-11	11.016	-6.347	-9.004	-39058.305	30235.444	9.004	-57.148388
									倍面積	383.413372
									面積	191.70

\* \* 面積計算 (倍横距法) \* \*

地 器械点	番 : 47-14 視準点	内角	方向角	距離	緯距	経距	X座標	Y座標	倍横距	倍面積
47-67	47-49	90-01-31	148-58-09	18.000	-15.424	9.279	-39078.882	30236.166	9.279	-143.119296
47-49	47-31	89-57-56	58-56-05	3.294	1.700	2.822	-39077.182	30238.988	21.380	36.346000
47-31	47-32	180-38-03	59-34-08	4.888	2.476	4.215	-39074.706	30243.203	28.417	70.360492
47-32	47-50	181-34-58	61-09-06	1.807	0.872	1.583	-39073.834	30244.786	34.215	29.835480
47-50	47-68	87-49-04	328-58-10	18.122	15.529	-9.342	-39058.305	30235.444	26.456	410.835224
47-68	47-67	89-58-28	238-56-38	9.989	-5.153	-8.557	-39063.458	30226.887	8.557	-44.094221
									倍面積	360.163679
									面積	180.08

<< 四街道南土地区画整理事業 >>

\* \* 面積計算 (倍横距法) \* \*

地 器械点	番 : 47-15 視準点	内角	方向角	距離	緯距	経距	X座標	Y座標	倍横距	倍面積
47-66	47-48	90-01-43	148-58-03	17.999	-15.423	9.279	-39084.041	30227.599	9.279	-143.110017
47-48	47-49	89-58-35	58-56-38	10.000	5.159	8.567	-39078.882	30236.166	27.125	139.937875
47-49	47-67	90-01-31	328-58-09	18.000	15.424	-9.279	-39063.458	30226.887	26.413	407.394112
47-67	47-66	89-58-11	238-56-20	10.001	-5.160	-8.567	-39068.618	30218.320	8.567	-44.205720
									倍面積	360.016250
									面積	180.00

\* \* 面積計算 (倍横距法) \* \*

地 器械点	番 : 47-16 視準点	内角	方向角	距離	緯距	経距	X座標	Y座標	倍横距	倍面積
47-47	47-29	90-01-43	148-58-11	14.481	-12.409	7.465	-39086.460	30216.764	7.465	-92.633185
47-29	47-30	134-33-13	103-31-24	5.012	-1.172	4.873	-39087.632	30221.637	19.803	-23.209116
47-30	47-48	135-24-56	58-56-20	6.960	3.591	5.962	-39084.041	30227.599	30.638	110.021058
47-48	47-66	90-01-43	328-58-03	17.999	15.423	-9.279	-39068.618	30218.320	27.321	421.371783
47-66	47-47	89-58-25	238-56-28	10.531	-5.433	-9.021	-39074.051	30209.299	9.021	-49.011093
									倍面積	366.539447
									面積	183.26

<< 四街道南土地地区画整理事業 >>

\* \* 面積計算 (倍横距法) \* \*

地 器械点	番 : 視準点	47-17 内角	方向角	距離	緯距	経距	X座標	Y座標	倍横距	倍面積
47-77	47-60	89-59-48	359-31-03	19.000	18.999	-0.160	-39003.138	30244.934	-0.160	-3.039840
47-60	47-1	89-59-57	269-31-00	6.520	-0.055	-6.520	-39003.193	30238.414	-6.840	0.376200
47-1	47-2	139-23-28	228-54-28	5.001	-3.287	-3.769	-39006.480	30234.645	-17.129	56.303023
47-2	47-3	139-46-55	188-41-23	5.083	-5.025	-0.768	-39011.505	30233.877	-21.666	108.871650
47-3	47-4	181-32-04	190-13-27	2.411	-2.373	-0.428	-39013.878	30233.449	-22.862	54.251526
47-4	47-5	182-04-51	192-18-18	2.417	-2.361	-0.515	-39016.239	30232.934	-23.805	56.203605
47-5	47-82	182-17-53	194-36-11	2.035	-1.969	-0.513	-39018.208	30232.421	-24.833	48.896177
47-82	47-83	128-42-54	143-19-05	5.000	-4.010	2.987	-39022.218	30235.408	-22.359	89.659590
47-83	47-77	126-12-10	89-31-15	9.686	0.081	9.686	-39022.137	30245.094	-9.686	-0.784566
									倍面積	410.737365
									面積	205.36

\* \* 面積計算 (倍横距法) \* \*

地 器械点	番 : 視準点	47-18 内角	方向角	距離	緯距	経距	X座標	Y座標	倍横距	倍面積
47-60	47-77	89-59-48	179-31-03	19.000	-18.999	0.160	-39022.137	30245.094	0.160	-3.039840
47-77	47-75	89-59-53	89-30-56	10.999	0.093	10.999	-39022.044	30256.093	11.319	1.052667
47-75	47-59	90-00-07	359-31-03	18.999	18.998	-0.160	-39003.046	30255.933	22.158	420.957684
47-59	47-60	90-00-12	269-31-15	10.999	-0.092	-10.999	-39003.138	30244.934	10.999	-1.011908
									倍面積	417.958603
									面積	208.97

<< 四街道南土地区画整理事業 >>

\* \* 面積計算 ( 倍横距法 ) \* \*

地 器械点	番 : 47-19 視準点	内角	方向角	距離	緯距	経距	X座標	Y座標	倍横距	倍面積
47-59	47-75	90-00-07	179-31-03	18.999	-18.998	0.160	-39022.044	30256.093	0.160	-3.039680
47-75	47-74	90-00-12	89-31-15	11.000	0.092	11.000	-39021.952	30267.093	11.320	1.041440
47-74	47-58	89-59-48	359-31-03	19.000	18.999	-0.160	-39002.953	30266.933	22.160	421.017840
47-58	47-59	89-59-53	269-30-56	11.000	-0.093	-11.000	-39003.046	30255.933	11.000	-1.023000
									倍面積	417.996600
									面積	208.99

\* \* 面積計算 ( 倍横距法 ) \* \*

地 器械点	番 : 47-20 視準点	内角	方向角	距離	緯距	経距	X座標	Y座標	倍横距	倍面積
47-58	47-74	89-59-59	179-31-03	19.000	-18.999	0.160	-39021.952	30267.093	0.160	-3.039840
47-74	47-73	89-59-53	89-30-56	11.000	0.093	11.000	-39021.859	30278.093	11.320	1.052760
47-73	47-57	90-00-10	359-31-06	18.792	18.791	-0.158	-39003.068	30277.935	22.162	416.446142
47-57	47-46	95-40-07	275-11-13	2.102	0.190	-2.093	-39002.878	30275.842	19.911	3.783090
47-46	47-58	174-19-51	269-31-04	8.909	-0.075	-8.909	-39002.953	30266.933	8.909	-0.668175
									倍面積	417.573977
									面積	208.78

<< 四街道南土地区画整理事業 >>

\* \* 面積計算 ( 倍横距法 ) \* \*

地 器械点	番 : 視準点	47-21 内角	方向角	距離	緯距	経距	X座標	Y座標	倍横距	倍面積
47-57	47-73	84-20-35	179-31-06	18.792	-18.791	0.158	-39021.859	30278.093	0.158	-2.968978
47-73	47-86	89-59-58	89-31-04	7.486	0.063	7.486	-39021.796	30285.579	7.802	0.491526
47-86	47-87	137-52-24	47-23-28	5.000	3.385	3.680	-39018.411	30289.259	18.968	64.206680
47-87	47-44	137-52-31	5-15-59	10.688	10.643	0.981	-39007.768	30290.240	23.629	251.483447
47-44	47-45	135-18-30	320-34-29	5.015	3.874	-3.185	-39003.894	30287.055	21.425	83.000450
47-45	47-57	134-36-02	275-10-31	9.157	0.826	-9.120	-39003.068	30277.935	9.120	7.533120
									倍面積	403.746245
									面積	201.87



<< 四街道南土地区画整理事業 >>

\* \* 面積計算 ( 倍横距法 ) \* \*

地 器械点	番 : 47-22 視準点	内角	方向角	距離	緯距	經距	X座標	Y座標	倍横距	倍面積
47-82	47-6	51-12-59	194-32-04	0.390	-0.378	-0.098	-39018.586	30232.323	-0.098	0.037044
47-6	47-7	181-50-35	196-22-39	2.422	-2.324	-0.683	-39020.910	30231.640	-0.879	2.042796
47-7	47-8	183-04-09	199-26-48	2.418	-2.280	-0.805	-39023.190	30230.835	-2.367	5.396760
47-8	47-9	181-29-25	200-56-13	2.412	-2.253	-0.862	-39025.443	30229.973	-4.034	9.088602
47-9	47-10	182-26-50	203-23-03	2.434	-2.234	-0.966	-39027.677	30229.007	-5.862	13.095708
47-10	47-11	182-36-41	205-59-44	2.430	-2.184	-1.065	-39029.861	30227.942	-7.893	17.238312
47-11	47-84	170-50-31	196-50-15	0.079	-0.076	-0.023	-39029.937	30227.919	-8.981	0.682556
47-84	47-85	40-36-03	57-26-18	5.000	2.691	4.214	-39027.246	30232.133	-4.790	-12.889890
47-85	47-89	212-04-50	89-31-08	52.631	0.442	52.629	-39026.804	30284.762	52.053	23.007426
47-89	47-88	227-52-20	137-23-28	5.000	-3.680	3.385	-39030.484	30288.147	108.067	-397.686560
47-88	47-87	47-52-17	5-15-45	12.124	12.073	1.112	-39018.411	30289.259	112.564	1358.985172
47-87	47-86	42-07-43	227-23-28	5.000	-3.385	-3.680	-39021.796	30285.579	109.996	-372.336460
47-86	47-83	222-07-37	269-31-05	50.173	-0.422	-50.171	-39022.218	30235.408	56.145	-23.693190
47-83	47-82	233-48-00	323-19-05	5.000	4.010	-2.987	-39018.208	30232.421	2.987	11.977870
									倍面積	634.946146
									面積	317.47