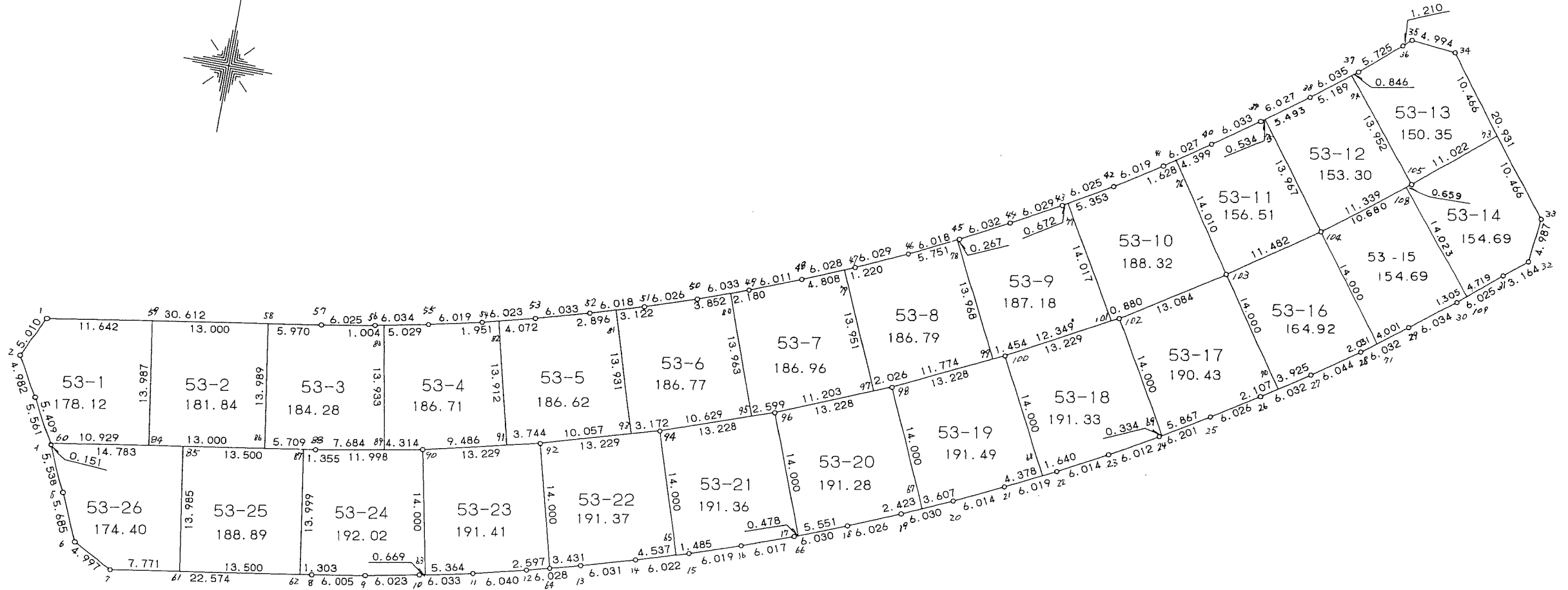
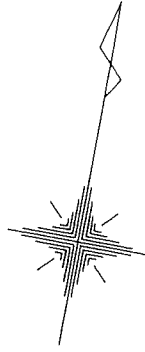


53 街区



<< 四街道南土地区画整理事業 >>

\* \* 面積計算 (倍横距法) \* \*

地 器械点	番 : 視準点	53 BL 内角	方向角	距離	緯距	経距	X座標	Y座標	倍横距	倍面積
53-1	53-2	123-15-32	204-15-10	5.010	-4.568	-2.058	-39204.196	30237.440	-2.058	9.400944
53-2	53-3	126-19-55	150-35-05	4.982	-4.340	2.447	-39208.536	30239.887	-1.669	7.243460
53-3	53-4	181-50-28	152-25-33	5.561	-4.929	2.574	-39213.465	30242.461	3.352	-16.522008
53-4	53-5	182-17-43	154-43-16	5.538	-5.008	2.365	-39218.473	30244.826	8.291	-41.521328
53-5	53-6	181-44-39	156-27-55	5.685	-5.212	2.270	-39223.685	30247.096	12.926	-67.370312
53-6	53-7	141-39-13	118-07-08	4.997	-2.355	4.407	-39226.040	30251.503	19.603	-46.165065
53-7	53-8	142-56-19	81-03-27	22.574	3.509	22.300	-39222.531	30273.803	46.310	162.501790
53-8	53-9	179-26-39	80-30-06	6.005	0.991	5.923	-39221.540	30279.726	74.533	73.862203
53-9	53-10	178-32-21	79-02-27	6.023	1.145	5.913	-39220.395	30285.639	86.369	98.892505
53-10	53-11	178-37-56	77-40-23	6.033	1.288	5.894	-39219.107	30291.533	98.176	126.450688
53-11	53-12	178-43-48	76-24-11	6.040	1.420	5.871	-39217.687	30297.404	109.941	156.116220
53-12	53-13	178-33-37	74-57-48	6.028	1.564	5.822	-39216.123	30303.226	121.634	190.235576
53-13	53-14	178-44-06	73-41-54	6.031	1.693	5.789	-39214.430	30309.015	133.245	225.583785
53-14	53-15	178-45-37	72-27-31	6.022	1.815	5.742	-39212.615	30314.757	144.776	262.768440
53-15	53-16	178-28-38	70-56-09	6.019	1.966	5.689	-39210.649	30320.446	156.207	307.102962
53-16	53-17	178-46-16	69-42-25	6.017	2.087	5.644	-39208.562	30326.090	167.540	349.655980
53-17	53-18	178-26-00	68-08-25	6.030	2.245	5.596	-39206.317	30331.686	178.780	401.361100
53-18	53-19	178-50-36	66-59-01	6.026	2.356	5.546	-39203.961	30337.232	189.922	447.456232
53-19	53-20	178-46-20	65-45-21	6.030	2.476	5.498	-39201.485	30342.730	200.966	497.591816
53-20	53-21	178-29-34	64-14-55	6.014	2.613	5.417	-39198.872	30348.147	211.881	553.645053
53-21	53-22	178-37-43	62-52-38	6.019	2.744	5.357	-39196.128	30353.504	222.655	610.965320
53-22	53-23	178-42-14	61-34-52	6.014	2.862	5.289	-39193.266	30358.793	233.301	667.707462
53-23	53-24	178-43-42	60-18-34	6.012	2.978	5.223	-39190.288	30364.016	243.813	726.075114
53-24	53-25	178-34-00	58-52-34	6.201	3.205	5.308	-39187.083	30369.324	254.344	815.172520
53-25	53-26	178-27-16	57-19-50	6.026	3.253	5.073	-39183.830	30374.397	264.725	861.150425

<< 四街道南土地区画整理事業 >>

器械点	視準点	内角	方向角	距離	緯距	経距	X座標	Y座標	倍横距	倍面積
53-26	53-27	178-30-28	55-50-18	6.032	3.387	4.991	-39180.443	30379.388	274.789	930.710343
53-27	53-28	178-47-57	54-38-15	6.044	3.498	4.929	-39176.945	30384.317	284.709	995.912082
53-28	53-29	178-32-38	53-10-53	6.032	3.615	4.829	-39173.330	30389.146	294.467	1064.498205
53-29	53-30	178-59-16	52-10-09	6.034	3.701	4.766	-39169.629	30393.912	304.062	1125.333462
53-30	53-31	178-05-50	50-15-59	6.025	3.851	4.633	-39165.778	30398.545	313.461	1207.138311
53-31	53-32	179-27-51	49-43-50	3.164	2.045	2.414	-39163.733	30400.959	320.508	655.438860
53-32	53-33	136-02-06	5-45-56	4.987	4.962	0.501	-39158.771	30401.460	323.423	1604.824926
53-33	53-34	136-40-21	322-26-17	20.931	16.592	-12.760	-39142.179	30388.700	311.164	5162.833088
53-34	53-35	133-35-48	276-02-05	4.994	0.525	-4.966	-39141.654	30383.734	293.438	154.054950
53-35	53-36	132-39-01	228-41-06	1.210	-0.799	-0.909	-39142.453	30382.825	287.563	-229.762837
53-36	53-37	181-02-26	229-43-32	5.725	-3.701	-4.368	-39146.154	30378.457	282.286	-1044.740486
53-37	53-38	181-48-27	231-31-59	6.035	-3.754	-4.725	-39149.908	30373.732	273.193	-1025.566522
53-38	53-39	181-25-27	232-57-26	6.027	-3.631	-4.811	-39153.539	30368.921	263.657	-957.338567
53-39	53-40	181-31-38	234-29-04	6.033	-3.505	-4.911	-39157.044	30364.010	253.935	-890.042175
53-40	53-41	181-32-27	236-01-31	6.027	-3.368	-4.998	-39160.412	30359.012	244.026	-821.879568
53-41	53-42	181-33-17	237-34-48	6.019	-3.227	-5.081	-39163.639	30353.931	233.947	-754.946969
53-42	53-43	181-32-34	239-07-22	6.025	-3.092	-5.171	-39166.731	30348.760	223.695	-691.664940
53-43	53-44	181-24-29	240-31-51	6.029	-2.966	-5.249	-39169.697	30343.511	213.275	-632.573650
53-44	53-45	181-34-28	242-06-19	6.032	-2.822	-5.331	-39172.519	30338.180	202.695	-572.005290
53-45	53-46	181-26-56	243-33-15	6.018	-2.680	-5.388	-39175.199	30332.792	191.976	-514.495680
53-46	53-47	181-33-35	245-06-50	6.029	-2.537	-5.469	-39177.736	30327.323	181.119	-459.498903
53-47	53-48	181-39-05	246-45-55	6.028	-2.378	-5.539	-39180.114	30321.784	170.111	-404.523958
53-48	53-49	181-24-56	248-10-51	6.011	-2.234	-5.580	-39182.348	30316.204	158.992	-355.188128
53-49	53-50	181-21-23	249-32-14	6.033	-2.109	-5.652	-39184.457	30310.552	147.760	-311.625840
53-50	53-51	181-36-46	251-09-00	6.026	-1.947	-5.703	-39186.404	30304.849	136.405	-265.580535
53-51	53-52	181-35-43	252-44-43	6.018	-1.785	-5.747	-39188.189	30299.102	124.955	-223.044675

<< 四街道南土地区画整理事業 >>

器械点	視準点	内角	方向角	距離	緯距	経距	X座標	Y座標	倍横距	倍面積
53-52	53-53	181-31-14	254-15-57	6.033	-1.636	-5.807	-39189.825	30293.295	113.401	-185.524036
53-53	53-54	181-18-12	255-34-09	6.023	-1.501	-5.833	-39191.326	30287.462	101.761	-152.743261
53-54	53-55	181-50-58	257-25-07	6.019	-1.311	-5.874	-39192.637	30281.588	90.054	-118.060794
53-55	53-56	181-18-11	258-43-18	6.034	-1.180	-5.917	-39193.817	30275.671	78.263	-92.350340
53-56	53-57	181-32-27	260-15-45	6.025	-1.019	-5.938	-39194.836	30269.733	66.408	-67.669752
53-57	53-1	180-43-53	260-59-38	30.612	-4.792	-30.235	-39199.628	30239.498	30.235	-144.886120
									倍面積	9364.392083
									面積	4682.19

<< 四街道南土地区画整理事業 >>

地番	種別	面積	坪数
53-1	境界点	178.1200000	53.88
53-2	境界点	181.8400000	55.00
53-3	境界点	184.2800000	55.74
53-4	境界点	186.7100000	56.47
53-5	境界点	186.6200000	56.45
53-6	境界点	186.7700000	56.49
53-7	境界点	186.9600000	56.55
53-8	境界点	186.7900000	56.50
53-9	境界点	187.1800000	56.62
53-10	境界点	188.3200000	56.96
53-11	境界点	156.5100000	47.34
53-12	境界点	153.3000000	46.37
53-13	境界点	150.3500000	45.48
53-14	境界点	154.6900000	46.79
53-15	境界点	154.6900000	46.79
53-16	境界点	164.9200000	49.88
53-17	境界点	190.4300000	57.60
53-18	境界点	191.3300000	57.87
53-19	境界点	191.4900000	57.92
53-20	境界点	191.2800000	57.86
53-21	境界点	191.3600000	57.88
53-22	境界点	191.3700000	57.88
53-23	境界点	191.4100000	57.90
53-24	境界点	192.0200000	58.08
53-25	境界点	188.8900000	57.13
53-26	境界点	174.4000000	52.75

<< 四街道南土地区画整理事業 >>

合計	4682.0300000	1416.31
----	--------------	---------

<< 四街道南土地地区画整理事業 >>

\* \* 面積計算 (倍横距法) \* \*

地 器械点	番 : 視準点	53-1 内角	方向角	距離	緯距	経距	X座標	Y座標	倍横距	倍面積
53-1	53-2	123-15-23	204-15-10	5.010	-4.568	-2.058	-39204.196	30237.440	-2.058	9.400944
53-2	53-3	126-19-55	150-35-05	4.982	-4.340	2.447	-39208.536	30239.887	-1.669	7.243460
53-3	53-60	181-50-28	152-25-33	5.409	-4.795	2.504	-39213.331	30242.391	3.282	-15.737190
53-60	53-84	108-34-20	80-59-53	10.929	1.710	10.794	-39211.621	30253.185	16.580	28.351800
53-84	53-59	90-00-08	351-00-01	13.987	13.815	-2.188	-39197.806	30250.997	25.186	347.944590
53-59	53-1	89-59-46	260-59-47	11.642	-1.822	-11.499	-39199.628	30239.498	11.499	-20.951178
									倍面積	356.252426
									面積	178.12

\* \* 面積計算 (倍横距法) \* \*

地 器械点	番 : 視準点	53-2 内角	方向角	距離	緯距	経距	X座標	Y座標	倍横距	倍面積
53-59	53-84	90-00-22	171-00-01	13.987	-13.815	2.188	-39211.621	30253.185	2.188	-30.227220
53-84	53-86	90-00-09	81-00-10	13.000	2.033	12.840	-39209.588	30266.025	17.216	35.000128
53-86	53-58	89-59-56	351-00-06	13.989	13.817	-2.188	-39195.771	30263.837	27.868	385.052156
53-58	53-59	89-59-33	260-59-39	13.000	-2.035	-12.840	-39197.806	30250.997	12.840	-26.129400
									倍面積	363.695664
									面積	181.84

<< 四街道南土地地区画整理事業 >>

\* \* 面積計算 (倍横距法) \* \*

地 器械点	番 : 視準点	53-3 内角	方向角	距離	緯距	経距	X座標	Y座標	倍横距	倍面積
53-58	53-86	90-00-46	171-00-06	13.989	-13.817	2.188	-39209.588	30266.025	2.188	-30.231596
53-86	53-88	89-59-59	81-00-05	5.709	0.893	5.639	-39208.695	30271.664	10.015	8.943395
53-88	53-89	178-39-09	79-39-14	7.684	1.380	7.559	-39207.315	30279.223	23.213	32.033940
53-89	53-83	89-43-44	349-22-58	13.933	13.694	-2.567	-39193.621	30276.656	28.205	386.239270
53-83	53-56	89-21-48	258-44-46	1.004	-0.196	-0.985	-39193.817	30275.671	24.653	-4.831988
53-56	53-57	181-30-59	260-15-45	6.025	-1.019	-5.938	-39194.836	30269.733	17.730	-18.066870
53-57	53-58	180-43-35	260-59-20	5.970	-0.935	-5.896	-39195.771	30263.837	5.896	-5.512760
									倍面積	368.573391
									面積	184.28

\* \* 面積計算 (倍横距法) \* \*

地 器械点	番 : 視準点	53-4 内角	方向角	距離	緯距	経距	X座標	Y座標	倍横距	倍面積
53-83	53-89	90-39-57	169-22-58	13.933	-13.694	2.567	-39207.315	30279.223	2.567	-35.152498
53-89	53-90	90-16-06	79-39-04	4.314	0.775	4.244	-39206.540	30283.467	9.378	7.267950
53-90	53-91	176-57-47	76-36-51	9.486	2.196	9.228	-39204.344	30292.695	22.850	50.178600
53-91	53-82	89-28-53	346-05-44	13.912	13.504	-3.343	-39190.840	30289.352	28.735	388.037440
53-82	53-54	89-29-01	255-34-45	1.951	-0.486	-1.890	-39191.326	30287.462	23.502	-11.421972
53-54	53-55	181-50-22	257-25-07	6.019	-1.311	-5.874	-39192.637	30281.588	15.738	-20.632518
53-55	53-83	181-17-54	258-43-01	5.029	-0.984	-4.932	-39193.621	30276.656	4.932	-4.853088
									倍面積	373.423914
									面積	186.71



<< 四街道南土地区画整理事業 >>

\* \* 面積計算 ( 倍横距法 ) \* \*

地 器械点	番 : 53-5 視準点	内角	方向角	距離	緯距	経距	X座標	Y座標	倍横距	倍面積
53-82	53-91	90-31-52	166-05-44	13.912	-13.504	3.343	-39204.344	30292.695	3.343	-45.143872
53-91	53-92	90-30-51	76-36-35	3.744	0.867	3.642	-39203.477	30296.337	10.328	8.954376
53-92	53-93	176-59-56	73-36-31	10.057	2.838	9.648	-39200.639	30305.985	23.618	67.027884
53-93	53-81	89-12-09	342-48-40	13.931	13.309	-4.117	-39187.330	30301.868	29.149	387.944041
53-81	53-52	89-56-11	252-44-51	2.896	-0.859	-2.766	-39188.189	30299.102	22.266	-19.126494
53-52	53-53	181-31-06	254-15-57	6.033	-1.636	-5.807	-39189.825	30293.295	13.693	-22.401748
53-53	53-82	181-17-55	255-33-52	4.072	-1.015	-3.943	-39190.840	30289.352	3.943	-4.002145
									倍面積	373.252042
									面積	186.62

\* \* 面積計算 ( 倍横距法 ) \* \*

地 器械点	番 : 53-6 視準点	内角	方向角	距離	緯距	経距	X座標	Y座標	倍横距	倍面積
53-81	53-93	90-04-04	162-48-40	13.931	-13.309	4.117	-39200.639	30305.985	4.117	-54.793153
53-93	53-94	90-47-58	73-36-38	3.172	0.895	3.043	-39199.744	30309.028	11.277	10.092915
53-94	53-95	176-51-42	70-28-20	10.629	3.553	10.018	-39196.191	30319.046	24.338	86.472914
53-95	53-80	89-03-00	339-31-20	13.963	13.081	-4.885	-39183.110	30314.161	29.471	385.510151
53-80	53-50	90-00-38	249-31-58	3.852	-1.347	-3.609	-39184.457	30310.552	20.977	-28.256019
53-50	53-51	181-37-02	251-09-00	6.026	-1.947	-5.703	-39186.404	30304.849	11.665	-22.711755
53-51	53-81	181-35-36	252-44-36	3.122	-0.926	-2.981	-39187.330	30301.868	2.981	-2.760406
									倍面積	373.554647
									面積	186.77

<< 四街道南土地区画整理事業 >>

\* \* 面積計算 ( 倍横距法 ) \* \*

地 器械点	番 : 53-7 視準点	内角	方向角	距離	緯距	経距	X座標	Y座標	倍横距	倍面積
53-80	53-95	89-58-36	159-31-20	13.963	-13.081	4.885	-39196.191	30319.046	4.885	-63.900685
53-95	53-96	90-56-28	70-27-48	2.599	0.869	2.449	-39195.322	30321.495	12.219	10.618311
53-96	53-97	176-45-35	67-13-23	11.203	4.337	10.329	-39190.985	30331.824	24.997	108.411989
53-97	53-79	89-00-44	336-14-07	13.951	12.768	-5.622	-39178.217	30326.202	29.704	379.260672
53-79	53-48	90-31-37	246-45-44	4.808	-1.897	-4.418	-39180.114	30321.784	19.664	-37.302608
53-48	53-49	181-25-07	248-10-51	6.011	-2.234	-5.580	-39182.348	30316.204	9.666	-21.593844
53-49	53-80	181-21-53	249-32-44	2.180	-0.762	-2.043	-39183.110	30314.161	2.043	-1.556766
									倍面積	373.937069
									面積	186.96

\* \* 面積計算 ( 倍横距法 ) \* \*

地 器械点	番 : 53-8 視準点	内角	方向角	距離	緯距	経距	X座標	Y座標	倍横距	倍面積
53-79	53-97	89-27-31	156-14-07	13.951	-12.768	5.622	-39190.985	30331.824	5.622	-71.781696
53-97	53-98	90-59-49	67-13-56	2.026	0.784	1.868	-39190.201	30333.692	13.112	10.279808
53-98	53-99	176-58-31	64-12-27	11.774	5.123	10.601	-39185.078	30344.293	25.581	131.051463
53-99	53-78	88-44-35	332-57-02	13.968	12.440	-6.352	-39172.638	30337.941	29.830	371.085200
53-78	53-46	90-36-17	243-33-19	5.751	-2.561	-5.149	-39175.199	30332.792	18.329	-46.940569
53-46	53-47	181-33-31	245-06-50	6.029	-2.537	-5.469	-39177.736	30327.323	7.711	-19.562807
53-47	53-79	181-39-46	246-46-36	1.220	-0.481	-1.121	-39178.217	30326.202	1.121	-0.539201
									倍面積	373.592198
									面積	186.79

<< 四街道南土地区画整理事業 >>

\* \* 面積計算 ( 倍横距法 ) \* \*

地 器械点	番 : 53-9 視準点	内角	方向角	距離	緯距	経距	X座標	Y座標	倍横距	倍面積
53-78	53-99	89-25-11	152-57-02	13.968	-12.440	6.352	-39185.078	30344.293	6.352	-79.018880
53-99	53-100	91-16-40	64-13-42	1.454	0.632	1.309	-39184.446	30345.602	14.013	8.856216
53-100	53-101	176-54-18	61-08-00	12.349	5.962	10.815	-39178.484	30356.417	26.137	155.828794
53-101	53-77	88-31-47	329-39-47	14.017	12.098	-7.080	-39166.386	30349.337	29.872	361.391456
53-77	53-43	89-27-39	239-07-26	0.672	-0.345	-0.577	-39166.731	30348.760	22.215	-7.664175
53-43	53-44	181-24-25	240-31-51	6.029	-2.966	-5.249	-39169.697	30343.511	16.389	-48.609774
53-44	53-45	181-34-28	242-06-19	6.032	-2.822	-5.331	-39172.519	30338.180	5.809	-16.392998
53-45	53-78	181-25-32	243-31-51	0.267	-0.119	-0.239	-39172.638	30337.941	0.239	-0.028441
									倍面積	374.362198
									面積	187.18

\* \* 面積計算 ( 倍横距法 ) \* \*

地 器械点	番 : 53-10 視準点	内角	方向角	距離	緯距	経距	X座標	Y座標	倍横距	倍面積
53-77	53-101	90-32-26	149-39-47	14.017	-12.098	7.080	-39178.484	30356.417	7.080	-85.653840
53-101	53-102	91-26-26	61-06-13	0.880	0.425	0.770	-39178.059	30357.187	14.930	6.345250
53-102	53-103	176-39-24	57-45-37	13.084	6.980	11.067	-39171.079	30368.254	26.767	186.833660
53-103	53-76	87-57-19	325-42-56	14.010	11.576	-7.892	-39159.503	30360.362	29.942	346.608592
53-76	53-41	90-19-51	236-02-47	1.628	-0.909	-1.350	-39160.412	30359.012	20.700	-18.816300
53-41	53-42	181-32-01	237-34-48	6.019	-3.227	-5.081	-39163.639	30353.931	14.269	-46.046063
53-42	53-77	181-32-33	239-07-21	5.353	-2.747	-4.594	-39166.386	30349.337	4.594	-12.619718
									倍面積	376.651581
									面積	188.32

<< 四街道南土地区画整理事業 >>

\* \* 面積計算 (倍横距法) \* \*

地 器械点	番 : 視準点	53-11 内角	方向角	距離	緯距	経距	X座標	Y座標	倍横距	倍面積
53-76	53-103	89-41-54	145-42-56	14.010	-11.576	7.892	-39171.079	30368.254	7.892	-91.357792
53-103	53-104	89-04-28	54-47-24	11.482	6.620	9.381	-39164.459	30377.635	25.165	166.592300
53-104	53-75	88-48-40	323-36-04	13.967	11.242	-8.288	-39153.217	30369.347	26.258	295.192436
53-75	53-39	89-18-52	232-54-56	0.534	-0.322	-0.426	-39153.539	30368.921	17.544	-5.649168
53-39	53-40	181-34-08	234-29-04	6.033	-3.505	-4.911	-39157.044	30364.010	12.207	-42.785535
53-40	53-76	181-31-58	236-01-02	4.399	-2.459	-3.648	-39159.503	30360.362	3.648	-8.970432
									倍面積	313.021809
									面積	156.51

\* \* 面積計算 (倍横距法) \* \*

地 器械点	番 : 視準点	53-12 内角	方向角	距離	緯距	経距	X座標	Y座標	倍横距	倍面積
53-75	53-104	90-38-24	143-36-04	13.967	-11.242	8.288	-39164.459	30377.635	8.288	-93.173696
53-104	53-105	88-35-32	52-11-36	11.339	6.951	8.959	-39157.508	30386.594	25.535	177.493785
53-105	53-74	88-42-32	320-54-08	13.952	10.828	-8.799	-39146.680	30377.795	25.695	278.225460
53-74	53-38	90-37-52	231-32-00	5.189	-3.228	-4.063	-39149.908	30373.732	12.833	-41.424924
53-38	53-75	181-25-40	232-57-40	5.493	-3.309	-4.385	-39153.217	30369.347	4.385	-14.509965
									倍面積	306.610660
									面積	153.30

<< 四街道南土地区画整理事業 >>

\* \* 面積計算 ( 倍横距法 ) \* \*

地 器械点	番 : 53-13 視準点	内角	方向角	距離	緯距	経距	X座標	Y座標	倍横距	倍面積
53-74	53-105	89-22-18	140-54-08	13.952	-10.828	8.799	-39157.508	30386.594	8.799	-95.275572
53-105	53-73	89-26-48	50-20-56	11.022	7.033	8.486	-39150.475	30395.080	26.084	183.448772
53-73	53-34	92-05-21	322-26-17	10.466	8.296	-6.380	-39142.179	30388.700	28.190	233.864240
53-34	53-35	133-35-48	276-02-05	4.994	0.525	-4.966	-39141.654	30383.734	16.844	8.843100
53-35	53-36	132-39-01	228-41-06	1.210	-0.799	-0.909	-39142.453	30382.825	10.969	-8.764231
53-36	53-37	181-02-26	229-43-32	5.725	-3.701	-4.368	-39146.154	30378.457	5.692	-21.066092
53-37	53-74	181-48-18	231-31-50	0.846	-0.526	-0.662	-39146.680	30377.795	0.662	-0.348212
									倍面積	300.702005
									面積	150.35

\* \* 面積計算 ( 倍横距法 ) \* \*

地 器械点	番 : 53-14 視準点	内角	方向角	距離	緯距	経距	X座標	Y座標	倍横距	倍面積
53-108	53-109	88-41-44	140-54-16	14.023	-10.883	8.843	-39168.795	30394.916	8.843	-96.238369
53-109	53-31	89-21-25	50-15-41	4.719	3.017	3.629	-39165.778	30398.545	21.315	64.307355
53-31	53-32	179-28-09	49-43-50	3.164	2.045	2.414	-39163.733	30400.959	27.358	55.947110
53-32	53-33	136-02-06	5-45-56	4.987	4.962	0.501	-39158.771	30401.460	30.273	150.214626
53-33	53-73	136-40-21	322-26-17	10.466	8.296	-6.380	-39150.475	30395.080	24.394	202.372624
53-73	53-105	87-54-39	230-20-56	11.022	-7.033	-8.486	-39157.508	30386.594	9.528	-67.010424
53-105	53-108	181-51-36	232-12-32	0.659	-0.404	-0.521	-39157.912	30386.073	0.521	-0.210484
									倍面積	309.382438
									面積	154.69

<< 四街道南土地区画整理事業 >>

\* \* 面積計算 ( 倍横距法 ) \* \*

地 器械点	番 : 53-15 視準点	内角	方向角	距離	緯距	経距	X座標	Y座標	倍横距	倍面積
53-104	53-71	91-24-31	143-36-03	14.000	-11.269	8.308	-39175.728	30385.943	8.308	-93.622852
53-71	53-29	89-34-41	53-10-44	4.001	2.398	3.203	-39173.330	30389.146	19.819	47.525962
53-29	53-30	178-59-25	52-10-09	6.034	3.701	4.766	-39169.629	30393.912	27.788	102.843388
53-30	53-109	178-06-55	50-17-04	1.305	0.834	1.004	-39168.795	30394.916	33.558	27.987372
53-109	53-108	90-37-12	320-54-16	14.023	10.883	-8.843	-39157.912	30386.073	25.719	279.899877
53-108	53-104	91-17-16	232-11-32	10.680	-6.547	-8.438	-39164.459	30377.635	8.438	-55.243586
									倍面積	309.390161
									面積	154.69

\* \* 面積計算 ( 倍横距法 ) \* \*

地 器械点	番 : 53-16 視準点	内角	方向角	距離	緯距	経距	X座標	Y座標	倍横距	倍面積
53-103	53-70	90-55-39	145-43-03	14.000	-11.568	7.886	-39182.647	30376.140	7.886	-91.225248
53-70	53-27	90-07-22	55-50-25	3.925	2.204	3.248	-39180.443	30379.388	19.020	41.920080
53-27	53-28	178-47-50	54-38-15	6.044	3.498	4.929	-39176.945	30384.317	27.197	95.135106
53-28	53-71	178-32-56	53-11-11	2.031	1.217	1.626	-39175.728	30385.943	33.752	41.076184
53-71	53-104	90-24-52	323-36-03	14.000	11.269	-8.308	-39164.459	30377.635	27.070	305.051830
53-104	53-103	91-11-21	234-47-24	11.482	-6.620	-9.381	-39171.079	30368.254	9.381	-62.102220
									倍面積	329.855732
									面積	164.92

<< 四街道南土地区画整理事業 >>

\* \* 面積計算 (倍横距法) \* \*

地 器械点	番 : 53-17 視準点	内角	方向角	距離	緯距	経距	X座標	Y座標	倍横距	倍面積
53-102	53-69	91-41-39	149-27-16	14.000	-12.057	7.115	-39190.116	30364.302	7.115	-85.785555
53-69	53-25	89-24-58	58-52-14	5.867	3.033	5.022	-39187.083	30369.324	19.252	58.391316
53-25	53-26	178-27-36	57-19-50	6.026	3.253	5.073	-39183.830	30374.397	29.347	95.465791
53-26	53-70	178-30-15	55-50-05	2.107	1.183	1.743	-39182.647	30376.140	36.163	42.780829
53-70	53-103	89-52-58	325-43-03	14.000	11.568	-7.886	-39171.079	30368.254	30.020	347.271360
53-103	53-102	92-02-34	237-45-37	13.084	-6.980	-11.067	-39178.059	30357.187	11.067	-77.247660
									倍面積	380.876081
									面積	190.43

\* \* 面積計算 (倍横距法) \* \*

地 器械点	番 : 53-18 視準点	内角	方向角	距離	緯距	経距	X座標	Y座標	倍横距	倍面積
53-100	53-68	91-28-21	152-36-14	14.000	-12.430	6.442	-39196.876	30352.044	6.442	-80.074060
53-68	53-22	90-16-07	62-52-21	1.640	0.748	1.460	-39196.128	30353.504	14.344	10.729312
53-22	53-23	178-42-31	61-34-52	6.014	2.862	5.289	-39193.266	30358.793	21.093	60.368166
53-23	53-24	178-43-42	60-18-34	6.012	2.978	5.223	-39190.288	30364.016	31.605	94.119690
53-24	53-69	178-40-04	58-58-38	0.334	0.172	0.286	-39190.116	30364.302	37.114	6.383608
53-69	53-102	90-28-38	329-27-16	14.000	12.057	-7.115	-39178.059	30357.187	30.285	365.146245
53-102	53-100	91-40-37	241-07-53	13.229	-6.387	-11.585	-39184.446	30345.602	11.585	-73.993395
									倍面積	382.679566
									面積	191.33

<< 四街道南土地区画整理事業 >>

\* \* 面積計算 (倍横距法) \* \*

地 器械点	番 : 53-19 視準点	内角	方向角	距離	緯距	経距	X座標	Y座標	倍横距	倍面積
53-98	53-67	91-32-41	155-45-16	14.000	-12.765	5.749	-39202.966	30339.441	5.749	-73.385985
53-67	53-20	90-00-15	65-45-31	3.607	1.481	3.289	-39201.485	30342.730	14.787	21.899547
53-20	53-21	178-29-24	64-14-55	6.014	2.613	5.417	-39198.872	30348.147	23.493	61.387209
53-21	53-68	178-37-49	62-52-44	4.378	1.996	3.897	-39196.876	30352.044	32.807	65.482772
53-68	53-100	89-43-30	332-36-14	14.000	12.430	-6.442	-39184.446	30345.602	30.262	376.156660
53-100	53-98	91-36-21	244-12-35	13.228	-5.755	-11.910	-39190.201	30333.692	11.910	-68.542050
									倍面積	382.998153
									面積	191.49

\* \* 面積計算 (倍横距法) \* \*

地 器械点	番 : 53-20 視準点	内角	方向角	距離	緯距	経距	X座標	Y座標	倍横距	倍面積
53-96	53-66	91-40-49	158-54-17	14.000	-13.062	5.039	-39208.384	30326.534	5.039	-65.819418
53-66	53-18	89-14-04	68-08-21	5.551	2.067	5.152	-39206.317	30331.686	15.230	31.480410
53-18	53-19	178-50-40	66-59-01	6.026	2.356	5.546	-39203.961	30337.232	25.928	61.086368
53-19	53-67	178-46-05	65-45-06	2.423	0.995	2.209	-39202.966	30339.441	33.683	33.514585
53-67	53-98	90-00-10	335-45-16	14.000	12.765	-5.749	-39190.201	30333.692	30.143	384.775395
53-98	53-96	91-28-12	247-13-28	13.228	-5.121	-12.197	-39195.322	30321.495	12.197	-62.460837
									倍面積	382.576503
									面積	191.28



<< 四街道南土地区画整理事業 >>

\* \* 面積計算 ( 倍横距法 ) \* \*

地 器械点	番 : 53-21 視準点	内角	方向角	距離	緯距	経距	X座標	Y座標	倍横距	倍面積
53-94	53-65	91-35-11	162-03-25	14.000	-13.319	4.313	-39213.063	30313.341	4.313	-57.444847
53-65	53-15	90-23-11	72-26-36	1.485	0.448	1.416	-39212.615	30314.757	10.042	4.498816
53-15	53-16	178-29-33	70-56-09	6.019	1.966	5.689	-39210.649	30320.446	17.147	33.711002
53-16	53-17	178-46-16	69-42-25	6.017	2.087	5.644	-39208.562	30326.090	28.480	59.437760
53-17	53-66	178-26-50	68-09-15	0.478	0.178	0.444	-39208.384	30326.534	34.568	6.153104
53-66	53-96	90-45-02	338-54-17	14.000	13.062	-5.039	-39195.322	30321.495	29.973	391.507326
53-96	53-94	91-33-57	250-28-14	13.228	-4.422	-12.467	-39199.744	30309.028	12.467	-55.129074
									倍面積	382.734087
									面積	191.36

\* \* 面積計算 ( 倍横距法 ) \* \*

地 器械点	番 : 53-22 視準点	内角	方向角	距離	緯距	経距	X座標	Y座標	倍横距	倍面積
53-92	53-64	91-35-47	165-12-19	14.000	-13.536	3.575	-39217.013	30299.912	3.575	-48.391200
53-64	53-13	89-45-44	74-58-03	3.431	0.890	3.314	-39216.123	30303.226	10.464	9.312960
53-13	53-14	178-43-51	73-41-54	6.031	1.693	5.789	-39214.430	30309.015	19.567	33.126931
53-14	53-65	178-45-55	72-27-49	4.537	1.367	4.326	-39213.063	30313.341	29.682	40.575294
53-65	53-94	89-35-36	342-03-25	14.000	13.319	-4.313	-39199.744	30309.028	29.695	395.507705
53-94	53-92	91-33-07	253-36-32	13.229	-3.733	-12.691	-39203.477	30296.337	12.691	-47.375503
									倍面積	382.756187
									面積	191.37

<< 四街道南土地区画整理事業 >>

\* \* 面積計算 (倍横距法) \* \*

地 器械点	番 : 視準点	53-23 内角	方向角	距離	緯距	経距	X座標	Y座標	倍横距	倍面積
53-90	53-63	91-44-29	168-21-16	14.000	-13.712	2.826	-39220.252	30286.293	2.826	-38.750112
53-63	53-11	89-19-10	77-40-26	5.364	1.145	5.240	-39219.107	30291.533	10.892	12.471340
53-11	53-12	178-43-45	76-24-11	6.040	1.420	5.871	-39217.687	30297.404	22.003	31.244260
53-12	53-64	178-33-17	74-57-28	2.597	0.674	2.508	-39217.013	30299.912	30.382	20.477468
53-64	53-92	90-14-51	345-12-19	14.000	13.536	-3.575	-39203.477	30296.337	29.315	396.807840
53-92	53-90	91-24-28	256-36-47	13.229	-3.063	-12.870	-39206.540	30283.467	12.870	-39.420810
									倍面積	382.829986
									面積	191.41

\* \* 面積計算 (倍横距法) \* \*

地 器械点	番 : 視準点	53-24 内角	方向角	距離	緯距	経距	X座標	Y座標	倍横距	倍面積
53-87	53-62	90-00-12	171-00-00	13.999	-13.827	2.190	-39222.734	30272.516	2.190	-30.281130
53-62	53-8	90-02-11	81-02-11	1.303	0.203	1.287	-39222.531	30273.803	5.667	1.150401
53-8	53-9	179-27-55	80-30-06	6.005	0.991	5.923	-39221.540	30279.726	12.877	12.761107
53-9	53-10	178-32-21	79-02-27	6.023	1.145	5.913	-39220.395	30285.639	24.713	28.296385
53-10	53-63	178-37-31	77-39-58	0.669	0.143	0.654	-39220.252	30286.293	31.280	4.473040
53-63	53-90	90-41-18	348-21-16	14.000	13.712	-2.826	-39206.540	30283.467	29.108	399.128896
53-90	53-88	91-17-54	259-39-10	11.998	-2.155	-11.803	-39208.695	30271.664	14.479	-31.202245
53-88	53-87	181-20-38	260-59-48	1.355	-0.212	-1.338	-39208.907	30270.326	1.338	-0.283656
									倍面積	384.042798
									面積	192.02

<< 四街道南土地区画整理事業 >>

\* \* 面積計算 (倍横距法) \* \*

地 器械点	番 : 視準点	53-25 内角	方向角	距離	緯距	経距	X座標	Y座標	倍横距	倍面積
53-85	53-61	89-59-59	170-59-57	13.985	-13.813	2.188	-39224.832	30259.180	2.188	-30.222844
53-61	53-62	90-03-38	81-03-35	13.500	2.098	13.336	-39222.734	30272.516	17.712	37.159776
53-62	53-87	89-56-25	351-00-00	13.999	13.827	-2.190	-39208.907	30270.326	28.858	399.019566
53-87	53-85	89-59-58	260-59-58	13.500	-2.112	-13.334	-39211.019	30256.992	13.334	-28.161408
									倍面積	377.795090
									面積	188.89

\* \* 面積計算 (倍横距法) \* \*

地 器械点	番 : 視準点	53-26 内角	方向角	距離	緯距	経距	X座標	Y座標	倍横距	倍面積
53-60	53-4	71-24-57	152-25-05	0.151	-0.134	0.070	-39213.465	30242.461	0.070	-0.009380
53-4	53-5	182-18-11	154-43-16	5.538	-5.008	2.365	-39218.473	30244.826	2.505	-12.545040
53-5	53-6	181-44-39	156-27-55	5.685	-5.212	2.270	-39223.685	30247.096	7.140	-37.213680
53-6	53-7	141-39-13	118-07-08	4.997	-2.355	4.407	-39226.040	30251.503	13.817	-32.539035
53-7	53-61	142-56-20	81-03-28	7.771	1.208	7.677	-39224.832	30259.180	25.901	31.288408
53-61	53-85	89-56-29	350-59-57	13.985	13.813	-2.188	-39211.019	30256.992	31.390	433.590070
53-85	53-60	90-00-11	261-00-08	14.783	-2.312	-14.601	-39213.331	30242.391	14.601	-33.757512
									倍面積	348.813831
									面積	174.40