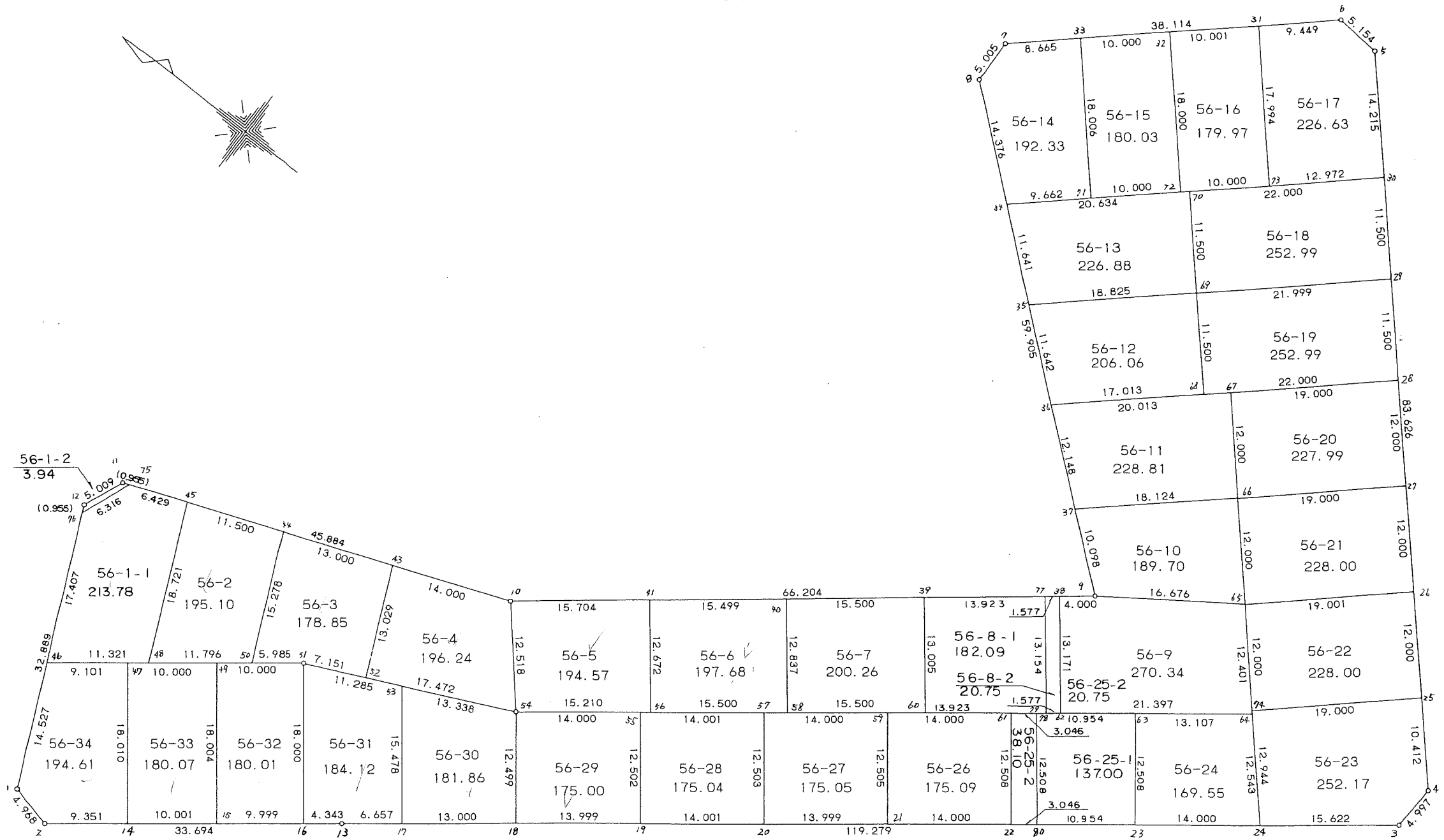


56 街区



<< 四街道南土地区画整理事業 >>

\* \* 面積計算 (倍横距法) \* \*

地 器械点	番 : 56 BL 視準点	内角	方向角	距離	緯距	経距	X座標	Y座標	倍横距	倍面積
56-1	56-2	127-59-21	193-46-34	4.968	-4.825	-1.183	-39031.496	30369.211	-1.183	5.707975
56-2	56-13	128-38-22	142-24-56	33.694	-26.701	20.551	-39058.197	30389.762	18.185	-485.557685
56-13	56-3	180-02-04	142-27-00	119.279	-94.567	72.695	-39152.764	30462.457	111.431	-10537.695377
56-3	56-4	129-05-12	91-32-12	4.997	-0.134	4.995	-39152.898	30467.452	189.121	-25.342214
56-4	56-5	136-49-21	48-21-33	83.626	55.566	62.496	-39097.332	30529.948	256.612	14258.902392
56-5	56-6	137-05-05	5-26-38	5.154	5.131	0.489	-39092.201	30530.437	319.597	1639.852207
56-6	56-7	132-57-15	318-23-53	38.114	28.501	-25.306	-39063.700	30505.131	294.780	8401.524780
56-7	56-8	130-24-00	268-47-53	5.005	-0.105	-5.004	-39063.805	30500.127	264.470	-27.769350
56-8	56-9	130-36-49	219-24-42	59.905	-46.283	-38.033	-39110.088	30462.094	221.433	-10248.583539
56-9	56-10	282-24-54	321-49-36	66.204	52.046	-40.917	-39058.042	30421.177	142.483	7415.670218
56-10	56-11	197-33-11	339-22-47	45.884	42.944	-16.159	-39015.098	30405.018	85.407	3667.718208
56-11	56-12	133-06-36	292-29-23	5.009	1.916	-4.628	-39013.182	30400.390	64.620	123.811920
56-12	56-1	133-17-50	245-47-13	32.889	-13.489	-29.996	-39026.671	30370.394	29.996	-404.616044
									倍面積	13783.623491
									面積	6891.81

<< 四街道南土地区画整理事業 >>

地番	種別	面積	坪数
56-1-1	境界点	213.7800000	64.66
56-1-2	境界点	3.9400000	1.19
56-2	境界点	195.1000000	59.01
56-3	境界点	178.8500000	54.10
56-4	境界点	196.2400000	59.36
56-5	境界点	194.5700000	58.85
56-6	境界点	197.6800000	59.79
56-7	境界点	200.2600000	60.57
56-8-1	境界点	182.0900000	55.08
56-8-2	境界点	20.7500000	6.27
56-9	境界点	270.3400000	81.77
56-10	境界点	189.7000000	57.38
56-11	境界点	228.8100000	69.21
56-12	境界点	206.0600000	62.33
56-13	境界点	226.8800000	68.63
56-14	境界点	192.3300000	58.17
56-15	境界点	180.0300000	54.45
56-16	境界点	179.9700000	54.44
56-17	境界点	226.6300000	68.55
56-18	境界点	252.9900000	76.52
56-19	境界点	252.9900000	76.52
56-20	境界点	227.9900000	68.96
56-21	境界点	228.0000000	68.97
56-22	境界点	228.0000000	68.97
56-23	境界点	252.1700000	76.28
56-24	境界点	169.5500000	51.28

<< 四街道南土地区画整理事業 >>

地番	種別	面積	坪数
56-25-1	境界点	137.0000000	41.44
56-25-2	境界点	38.1000000	11.52
56-26	境界点	175.0900000	52.96
56-27	境界点	175.0500000	52.95
56-28	境界点	175.0400000	52.94
56-29	境界点	175.0000000	52.93
56-30	境界点	181.8600000	55.01
56-31	境界点	184.1200000	55.69
56-32	境界点	180.0100000	54.45
56-33	境界点	180.0700000	54.47
56-34	境界点	194.6100000	58.86
	合計	6891.6500000	2084.72

<< 四街道南土地地区画整理事業 >>

\* \* 面積計算 (倍横距法) \* \*

地 器械点	番 : 56-1-1 視準点	内角	方向角	距離	緯距	経距	X座標	Y座標	倍横距	倍面積
56-75	56-76	133-07-43	292-30-32	6.316	2.418	-5.835	-39013.574	30399.519	-5.835	-14.109030
56-76	56-46	133-16-44	245-47-16	17.407	-7.139	-15.876	-39020.713	30383.643	-27.546	196.650894
56-46	56-48	76-39-07	142-26-23	11.321	-8.974	6.901	-39029.687	30390.544	-36.521	327.739454
56-48	56-45	103-20-50	65-47-13	18.721	7.678	17.074	-39022.009	30407.618	-12.546	-96.328188
56-45	56-75	93-35-36	339-22-49	6.429	6.017	-2.264	-39015.992	30405.354	2.264	13.622488
									倍面積	427.575618
									面積	213.78

\* \* 面積計算 (倍横距法) \* \*

地 器械点	番 : 56-1-2 視準点	内角	方向角	距離	緯距	経距	X座標	Y座標	倍横距	倍面積
56-11	56-12	133-05-16	292-29-23	5.009	1.916	-4.628	-39013.182	30400.390	-4.628	-8.867248
56-12	56-76	133-16-47	245-46-10	0.955	-0.392	-0.871	-39013.574	30399.519	-10.127	3.969784
56-76	56-75	46-44-22	112-30-32	6.316	-2.418	5.835	-39015.992	30405.354	-5.163	12.484134
56-75	56-11	46-53-35	339-24-07	0.955	0.894	-0.336	-39015.098	30405.018	0.336	0.300384
									倍面積	7.887054
									面積	3.94

<< 四街道南土地区画整理事業 >>

\* \* 面積計算 ( 倍横距法 ) \* \*

地 器械点	番 : 56-2 視準点	内角	方向角	距離	緯距	経距	X座標	Y座標	倍横距	倍面積
56-45	56-48	86-24-28	245-47-13	18.721	-7.678	-17.074	-39029.687	30390.544	-17.074	131.094172
56-48	56-50	76-39-23	142-26-36	11.796	-9.351	7.190	-39039.038	30397.734	-26.958	252.084258
56-50	56-44	103-20-37	65-47-13	15.278	6.266	13.934	-39032.772	30411.668	-5.834	-36.555844
56-44	56-45	93-35-32	339-22-45	11.500	10.763	-4.050	-39022.009	30407.618	4.050	43.590150
									倍面積	390.212736
									面積	195.10

\* \* 面積計算 ( 倍横距法 ) \* \*

地 器械点	番 : 56-3 視準点	内角	方向角	距離	緯距	経距	X座標	Y座標	倍横距	倍面積
56-44	56-50	86-24-38	245-47-13	15.278	-6.266	-13.934	-39039.038	30397.734	-13.934	87.310444
56-50	56-51	76-39-35	142-26-48	5.985	-4.745	3.648	-39043.783	30401.382	-24.220	114.923900
56-51	56-52	192-54-33	155-21-21	7.151	-6.500	2.982	-39050.283	30404.364	-17.590	114.335000
56-52	56-43	90-25-47	65-47-08	13.029	5.344	11.883	-39044.939	30416.247	-2.725	-14.562400
56-43	56-44	93-35-27	339-22-35	13.000	12.167	-4.579	-39032.772	30411.668	4.579	55.712693
									倍面積	357.719637
									面積	178.85

<< 四街道南土地地区画整理事業 >>

\* \* 面積計算 (倍横距法) \* \*

地 器械点	番 : 56-4 視準点	内角	方向角	距離	緯距	経距	X座標	Y座標	倍横距	倍面積
56-43	56-52	86-24-16	245-47-08	13.029	-5.344	-11.883	-39050.283	30404.364	-11.883	63.502752
56-52	56-54	89-33-54	155-21-02	17.472	-15.880	7.287	-39066.163	30411.651	-16.479	261.686520
56-54	56-10	74-12-06	49-33-08	12.518	8.121	9.526	-39058.042	30421.177	0.334	2.712414
56-10	56-43	109-49-44	339-22-52	14.000	13.103	-4.930	-39044.939	30416.247	4.930	64.597790
									倍面積	392.499476
									面積	196.24

\* \* 面積計算 (倍横距法) \* \*

地 器械点	番 : 56-5 視準点	内角	方向角	距離	緯距	経距	X座標	Y座標	倍横距	倍面積
56-10	56-54	87-43-32	229-33-08	12.518	-8.121	-9.526	-39066.163	30411.651	-9.526	77.360646
56-54	56-56	92-53-32	142-26-40	15.210	-12.058	9.271	-39078.221	30420.922	-9.781	117.939298
56-56	56-41	89-22-31	51-49-11	12.672	7.833	9.961	-39070.388	30430.883	9.451	74.029683
56-41	56-10	90-00-25	321-49-36	15.704	12.346	-9.706	-39058.042	30421.177	9.706	119.830276
									倍面積	389.159903
									面積	194.57

<< 四街道南土地区画整理事業 >>

\* \* 面積計算 (倍横距法) \* \*

地 器械点	番 : 56-6 視準点	内角	方向角	距離	緯距	経距	X座標	Y座標	倍横距	倍面積
56-41	56-56	89-59-30	231-49-11	12.672	-7.833	-9.961	-39078.221	30420.922	-9.961	78.024513
56-56	56-58	90-37-09	142-26-20	15.500	-12.287	9.449	-39090.508	30430.371	-10.473	128.681751
56-58	56-40	89-22-54	51-49-14	12.837	7.935	10.091	-39082.573	30440.462	9.067	71.946645
56-40	56-41	90-00-27	321-49-41	15.499	12.185	-9.579	-39070.388	30430.883	9.579	116.720115
									倍面積	395.373024
									面積	197.68

\* \* 面積計算 (倍横距法) \* \*

地 器械点	番 : 56-7 視準点	内角	方向角	距離	緯距	経距	X座標	Y座標	倍横距	倍面積
56-40	56-58	89-59-44	231-49-14	12.837	-7.935	-10.091	-39090.508	30430.371	-10.091	80.072085
56-58	56-60	90-37-25	142-26-39	15.500	-12.288	9.448	-39102.796	30439.819	-10.734	131.899392
56-60	56-39	89-22-45	51-49-24	13.005	8.038	10.223	-39094.758	30450.042	8.937	71.835606
56-39	56-40	90-00-06	321-49-30	15.500	12.185	-9.580	-39082.573	30440.462	9.580	116.732300
									倍面積	400.539383
									面積	200.26



<< 四街道南土地区画整理事業 >>

\* \* 面積計算 ( 倍横距法 ) \* \*

地 器械点	番 : 視準点	56-8-1 内角	方向角	距離	緯距	経距	X座標	Y座標	倍横距	倍面積
56-77	56-39	89-59-55	321-49-41	13.923	10.946	-8.605	-39094.758	30450.042	-8.605	-94.190330
56-39	56-60	89-59-43	231-49-24	13.005	-8.038	-10.223	-39102.796	30439.819	-27.433	220.506454
56-60	56-78	90-37-04	142-26-28	13.923	-11.037	8.487	-39113.833	30448.306	-29.169	321.938253
56-78	56-77	89-23-18	51-49-46	13.154	8.129	10.341	-39105.704	30458.647	-10.341	-84.061989
									倍面積	364.192388
									面積	182.09

\* \* 面積計算 ( 倍横距法 ) \* \*

地 器械点	番 : 視準点	56-8-2 内角	方向角	距離	緯距	経距	X座標	Y座標	倍横距	倍面積
56-78	56-62	90-37-03	142-26-49	1.577	-1.250	0.961	-39115.083	30449.267	0.961	-1.201250
56-62	56-38	89-22-57	51-49-46	13.171	8.140	10.355	-39106.943	30459.622	12.277	99.934780
56-38	56-77	89-58-14	321-48-00	1.577	1.239	-0.975	-39105.704	30458.647	21.657	26.833023
56-77	56-78	90-01-46	231-49-46	13.154	-8.129	-10.341	-39113.833	30448.306	10.341	-84.061989
									倍面積	41.504564
									面積	20.75

<< 四街道南土地地区画整理事業 >>

\* \* 面積計算 ( 倍横距法 ) \* \*

地 器械点	番 : 56-9 視準点	内角	方向角	距離	緯距	経距	X座標	Y座標	倍横距	倍面積
56-38	56-62	89-59-50	231-49-46	13.171	-8.140	-10.355	-39115.083	30449.267	-10.355	84.289700
56-62	56-64	90-36-43	142-26-29	21.397	-16.962	13.043	-39132.045	30462.310	-7.667	130.047654
56-64	56-65	85-55-08	48-21-37	12.401	8.240	9.268	-39123.805	30471.578	14.644	120.666560
56-65	56-9	96-58-46	325-20-23	16.676	13.717	-9.484	-39110.088	30462.094	14.428	197.908876
56-9	56-38	176-29-33	321-49-56	4.000	3.145	-2.472	-39106.943	30459.622	2.472	7.774440
									倍面積	540.687230
									面積	270.34

\* \* 面積計算 ( 倍横距法 ) \* \*

地 器械点	番 : 56-10 視準点	内角	方向角	距離	緯距	経距	X座標	Y座標	倍横距	倍面積
56-9	56-65	105-55-46	145-20-23	16.676	-13.717	9.484	-39123.805	30471.578	9.484	-130.092028
56-65	56-66	83-01-18	48-21-41	12.000	7.973	8.968	-39115.832	30480.546	27.936	222.733728
56-66	56-37	90-00-17	318-21-58	18.124	13.546	-12.041	-39102.286	30468.505	24.863	336.794198
56-37	56-9	81-02-39	219-24-37	10.098	-7.802	-6.411	-39110.088	30462.094	6.411	-50.018622
									倍面積	379.417276
									面積	189.70

<< 四街道南土地区画整理事業 >>

\* \* 面積計算 ( 倍横距法 ) \* \*

地 器械点	番 : 56-11 視準点	内角	方向角	距離	緯距	経距	X座標	Y座標	倍横距	倍面積
56-36	56-37	81-02-54	219-24-53	12.148	-9.385	-7.713	-39102.286	30468.505	-7.713	72.386505
56-37	56-66	98-57-05	138-21-58	18.124	-13.546	12.041	-39115.832	30480.546	-3.385	45.853210
56-66	56-67	89-59-43	48-21-41	12.000	7.973	8.968	-39107.859	30489.514	17.624	140.516152
56-67	56-36	90-00-18	318-21-59	20.013	14.958	-13.296	-39092.901	30476.218	13.296	198.881568
									倍面積	457.637435
									面積	228.81

\* \* 面積計算 ( 倍横距法 ) \* \*

地 器械点	番 : 56-12 視準点	内角	方向角	距離	緯距	経距	X座標	Y座標	倍横距	倍面積
56-35	56-36	81-02-28	219-24-33	11.642	-8.995	-7.391	-39092.901	30476.218	-7.391	66.482045
56-36	56-68	98-57-27	138-22-00	17.013	-12.716	11.303	-39105.617	30487.521	-3.479	44.238964
56-68	56-69	89-59-34	48-21-34	11.500	7.641	8.594	-39097.976	30496.115	16.418	125.449938
56-69	56-35	90-00-31	318-22-05	18.825	14.070	-12.506	-39083.906	30483.609	12.506	175.959420
									倍面積	412.130367
									面積	206.06

<< 四街道南土地地区画整理事業 >>

\* \* 面積計算 ( 倍横距法 ) \* \*

地 器械点	番 : 視準点	56-13 内角	方向角	距離	緯距	経距	X座標	Y座標	倍横距	倍面積
56-34	56-35	81-02-49	219-24-44	11.641	-8.994	-7.391	-39083.906	30483.609	-7.391	66.474654
56-35	56-69	98-57-21	138-22-05	18.825	-14.070	12.506	-39097.976	30496.115	-2.276	32.023320
56-69	56-70	89-59-16	48-21-21	11.500	7.642	8.594	-39090.334	30504.709	18.824	143.853008
56-70	56-34	90-00-34	318-21-55	20.634	15.422	-13.709	-39074.912	30491.000	13.709	211.420198
									倍面積	453.771180
									面積	226.88

\* \* 面積計算 ( 倍横距法 ) \* \*

地 器械点	番 : 視準点	56-14 内角	方向角	距離	緯距	経距	X座標	Y座標	倍横距	倍面積
56-7	56-8	130-24-05	268-47-53	5.005	-0.105	-5.004	-39063.805	30500.127	-5.004	0.525420
56-8	56-34	130-36-47	219-24-40	14.376	-11.107	-9.127	-39074.912	30491.000	-19.135	212.532445
56-34	56-71	98-57-28	138-22-08	9.662	-7.222	6.419	-39082.134	30497.419	-21.843	157.750146
56-71	56-33	90-01-50	48-23-58	18.006	11.955	13.465	-39070.179	30510.884	-1.959	-23.419845
56-33	56-7	89-59-50	318-23-48	8.665	6.479	-5.753	-39063.700	30505.131	5.753	37.273687
									倍面積	384.661853
									面積	192.33

<< 四街道南土地区画整理事業 >>

\* \* 面積計算 (倍横距法) \* \*

地 器械点	番 : 視準点	56-15 内角	方向角	距離	緯距	経距	X座標	Y座標	倍横距	倍面積
56-33	56-71	89-59-54	228-23-58	18.006	-11.955	-13.465	-39082.134	30497.419	-13.465	160.974075
56-71	56-72	89-57-54	138-21-52	10.000	-7.474	6.644	-39089.608	30504.063	-20.286	151.617564
56-72	56-32	90-02-02	48-23-54	18.000	11.951	13.460	-39077.657	30517.523	-0.182	-2.175082
56-32	56-33	90-00-10	318-24-04	10.000	7.478	-6.639	-39070.179	30510.884	6.639	49.646442
									倍面積	360.062999
									面積	180.03

\* \* 面積計算 (倍横距法) \* \*

地 器械点	番 : 視準点	56-16 内角	方向角	距離	緯距	経距	X座標	Y座標	倍横距	倍面積
56-32	56-72	90-00-05	228-23-54	18.000	-11.951	-13.460	-39089.608	30504.063	-13.460	160.860460
56-72	56-73	89-57-58	138-21-52	10.000	-7.474	6.644	-39097.082	30510.707	-20.276	151.542824
56-73	56-31	90-02-06	48-23-58	17.994	11.947	13.456	-39085.135	30524.163	-0.176	-2.102672
56-31	56-32	89-59-51	318-23-49	10.001	7.478	-6.640	-39077.657	30517.523	6.640	49.653920
									倍面積	359.954532
									面積	179.97

<< 四街道南土地地区画整理事業 >>

\* \* 面積計算 (倍横距法) \* \*

地 器械点	番 : 56-17 視準点	内角	方向角	距離	緯距	経距	X座標	Y座標	倍横距	倍面積
56-31	56-73	90-00-06	228-23-58	17.994	-11.947	-13.456	-39097.082	30510.707	-13.456	160.758832
56-73	56-30	89-57-59	138-21-57	12.972	-9.695	8.618	-39106.777	30519.325	-18.294	177.360330
56-30	56-5	89-59-37	48-21-34	14.215	9.445	10.623	-39097.332	30529.948	0.947	8.944415
56-5	56-6	137-05-04	5-26-38	5.154	5.131	0.489	-39092.201	30530.437	12.059	61.874729
56-6	56-31	132-57-14	318-23-52	9.449	7.066	-6.274	-39085.135	30524.163	6.274	44.332084
									倍面積	453.270390
									面積	226.63

\* \* 面積計算 (倍横距法) \* \*

地 器械点	番 : 56-18 視準点	内角	方向角	距離	緯距	経距	X座標	Y座標	倍横距	倍面積
56-70	56-69	89-59-22	228-21-21	11.500	-7.642	-8.594	-39097.976	30496.115	-8.594	65.675348
56-69	56-29	90-00-32	138-21-53	21.999	-16.442	14.616	-39114.418	30510.731	-2.572	42.288824
56-29	56-30	89-59-41	48-21-34	11.500	7.641	8.594	-39106.777	30519.325	20.638	157.694958
56-30	56-70	90-00-25	318-21-59	22.000	16.443	-14.616	-39090.334	30504.709	14.616	240.330888
									倍面積	505.990018
									面積	252.99

<< 四街道南土地区画整理事業 >>

\* \* 面積計算 ( 倍横距法 ) \* \*

地 器械点	番 : 56-19 視準点	内角	方向角	距離	緯距	経距	X座標	Y座標	倍横距	倍面積
56-69	56-68	89-59-41	228-21-34	11.500	-7.641	-8.594	-39105.617	30487.521	-8.594	65.666754
56-68	56-28	90-00-25	138-21-59	22.000	-16.443	14.616	-39122.060	30502.137	-2.572	42.291396
56-28	56-29	89-59-22	48-21-21	11.500	7.642	8.594	-39114.418	30510.731	20.638	157.715596
56-29	56-69	90-00-32	318-21-53	21.999	16.442	-14.616	-39097.976	30496.115	14.616	240.316272
									倍面積	505.990018
									面積	252.99

\* \* 面積計算 ( 倍横距法 ) \* \*

地 器械点	番 : 56-20 視準点	内角	方向角	距離	緯距	経距	X座標	Y座標	倍横距	倍面積
56-67	56-66	89-59-41	228-21-41	12.000	-7.973	-8.968	-39115.832	30480.546	-8.968	71.501864
56-66	56-27	90-00-19	138-22-00	19.000	-14.201	12.623	-39130.033	30493.169	-5.313	75.449913
56-27	56-28	89-59-41	48-21-41	12.000	7.973	8.968	-39122.060	30502.137	16.278	129.784494
56-28	56-67	90-00-19	318-22-00	19.000	14.201	-12.623	-39107.859	30489.514	12.623	179.259223
									倍面積	455.995494
									面積	227.99

<< 四街道南土地区画整理事業 >>

\* \* 面積計算 ( 倍横距法 ) \* \*

地 器械点	番 : 56-21 視準点	内角	方向角	距離	緯距	経距	X座標	Y座標	倍横距	倍面積
56-66	56-65	89-59-41	228-21-41	12.000	-7.973	-8.968	-39123.805	30471.578	-8.968	71.501864
56-65	56-26	90-00-26	138-22-07	19.001	-14.202	12.623	-39138.007	30484.201	-5.313	75.455226
56-26	56-27	89-59-21	48-21-28	12.000	7.974	8.968	-39130.033	30493.169	16.278	129.800772
56-27	56-66	90-00-32	318-22-00	19.000	14.201	-12.623	-39115.832	30480.546	12.623	179.259223
									倍面積	456.017085
									面積	228.00

\* \* 面積計算 ( 倍横距法 ) \* \*

地 器械点	番 : 56-22 視準点	内角	方向角	距離	緯距	経距	X座標	Y座標	倍横距	倍面積
56-65	56-74	89-59-21	228-21-28	12.000	-7.974	-8.968	-39131.779	30462.610	-8.968	71.510832
56-74	56-25	90-00-32	138-22-00	19.000	-14.201	12.623	-39145.980	30475.233	-5.313	75.449913
56-25	56-26	89-59-41	48-21-41	12.000	7.973	8.968	-39138.007	30484.201	16.278	129.784494
56-26	56-65	90-00-26	318-22-07	19.001	14.202	-12.623	-39123.805	30471.578	12.623	179.271846
									倍面積	456.017085
									面積	228.00



<< 四街道南土地区画整理事業 >>

\* \* 面積計算 (倍横距法) \* \*

地 器械点	番 : 視準点	56-23 内角	方向角	距離	緯距	経距	X座標	Y座標	倍横距	倍面積
56-74	56-24	89-59-49	228-21-49	12.944	-8.600	-9.674	-39140.379	30452.936	-9.674	83.196400
56-24	56-3	94-05-06	142-26-55	15.622	-12.385	9.521	-39152.764	30462.457	-9.827	121.707395
56-3	56-4	129-05-17	91-32-12	4.997	-0.134	4.995	-39152.898	30467.452	4.689	-0.628326
56-4	56-25	136-49-24	48-21-36	10.412	6.918	7.781	-39145.980	30475.233	17.465	120.822870
56-25	56-74	90-00-24	318-22-00	19.000	14.201	-12.623	-39131.779	30462.610	12.623	179.259223
									倍面積	504.357562
									面積	252.17

\* \* 面積計算 (倍横距法) \* \*

地 器械点	番 : 視準点	56-24 内角	方向角	距離	緯距	経距	X座標	Y座標	倍横距	倍面積
56-23	56-24	90-00-28	142-27-09	14.000	-11.100	8.532	-39140.379	30452.936	8.532	-94.705200
56-24	56-64	85-54-31	48-21-40	12.543	8.334	9.374	-39132.045	30462.310	26.438	220.334292
56-64	56-63	94-04-42	322-26-22	13.107	10.390	-7.990	-39121.655	30454.320	27.822	289.070580
56-63	56-23	90-00-19	232-26-41	12.508	-7.624	-9.916	-39129.279	30444.404	9.916	-75.599584
									倍面積	339.100088
									面積	169.55

<< 四街道南土地地区画整理事業 >>

\* \* 面積計算 ( 倍横距法 ) \* \*

地 器械点	番 : 視準点	56-25-1 内角	方向角	距離	緯距	経距	X座標	Y座標	倍横距	倍面積
56-80	56-23	90-00-12	142-26-53	10.954	-8.684	6.676	-39129.279	30444.404	6.676	-57.974384
56-23	56-63	89-59-48	52-26-41	12.508	7.624	9.916	-39121.655	30454.320	23.268	177.395232
56-63	56-79	90-00-12	322-26-53	10.954	8.684	-6.676	-39112.971	30447.644	26.508	230.195472
56-79	56-80	89-59-48	232-26-41	12.508	-7.624	-9.916	-39120.595	30437.728	9.916	-75.599584
									倍面積	274.016736
									面積	137.00

\* \* 面積計算 ( 倍横距法 ) \* \*

地 器械点	番 : 視準点	56-25-2 内角	方向角	距離	緯距	経距	X座標	Y座標	倍横距	倍面積
56-79	56-61	89-59-49	322-26-30	3.046	2.415	-1.857	-39110.556	30445.787	-1.857	-4.484655
56-61	56-22	90-00-11	232-26-41	12.508	-7.624	-9.916	-39118.180	30435.871	-13.630	103.915120
56-22	56-80	89-59-49	142-26-30	3.046	-2.415	1.857	-39120.595	30437.728	-21.689	52.378935
56-80	56-79	90-00-11	52-26-41	12.508	7.624	9.916	-39112.971	30447.644	-9.916	-75.599584
									倍面積	76.209816
									面積	38.10

<< 四街道南土地区画整理事業 >>

\* \* 面積計算 ( 倍横距法 ) \* \*

地 器械点	番 : 視準点	56-26 内角	方向角	距離	緯距	経距	X座標	Y座標	倍横距	倍面積
56-59	56-21	90-00-20	232-26-47	12.505	-7.622	-9.914	-39107.080	30427.339	-9.914	75.564508
56-21	56-22	90-00-22	142-27-09	14.000	-11.100	8.532	-39118.180	30435.871	-11.296	125.385600
56-22	56-61	89-59-32	52-26-41	12.508	7.624	9.916	-39110.556	30445.787	7.152	54.526848
56-61	56-59	89-59-46	322-26-27	14.000	11.098	-8.534	-39099.458	30437.253	8.534	94.710332
									倍面積	350.187288
									面積	175.09

\* \* 面積計算 ( 倍横距法 ) \* \*

地 器械点	番 : 視準点	56-27 内角	方向角	距離	緯距	経距	X座標	Y座標	倍横距	倍面積
56-57	56-20	90-00-13	232-26-40	12.503	-7.621	-9.912	-39095.981	30418.807	-9.912	75.539352
56-20	56-21	90-00-20	142-27-00	13.999	-11.099	8.532	-39107.080	30427.339	-11.292	125.329908
56-21	56-59	89-59-47	52-26-47	12.505	7.622	9.914	-39099.458	30437.253	7.154	54.527788
56-59	56-57	89-59-40	322-26-27	14.000	11.098	-8.534	-39088.360	30428.719	8.534	94.710332
									倍面積	350.107380
									面積	175.05

<< 四街道南土地区画整理事業 >>

\* \* 面積計算 ( 倍横距法 ) \* \*

地 器械点	番 : 56-28 視準点	内角	方向角	距離	緯距	経距	X座標	Y座標	倍横距	倍面積
56-55	56-19	90-00-07	232-26-43	12.502	-7.620	-9.911	-39084.881	30410.274	-9.911	75.521820
56-19	56-20	90-00-14	142-26-57	14.001	-11.100	8.533	-39095.981	30418.807	-11.289	125.307900
56-20	56-57	89-59-43	52-26-40	12.503	7.621	9.912	-39088.360	30428.719	7.156	54.535876
56-57	56-55	89-59-56	322-26-36	14.001	11.099	-8.534	-39077.261	30420.185	8.534	94.718866
									倍面積	350.084462
									面積	175.04

\* \* 面積計算 ( 倍横距法 ) \* \*

地 器械点	番 : 56-29 視準点	内角	方向角	距離	緯距	経距	X座標	Y座標	倍横距	倍面積
56-54	56-18	90-00-09	232-26-36	12.499	-7.619	-9.909	-39073.782	30401.742	-9.909	75.496671
56-18	56-19	90-00-24	142-27-00	13.999	-11.099	8.532	-39084.881	30410.274	-11.286	125.263314
56-19	56-55	89-59-43	52-26-43	12.502	7.620	9.911	-39077.261	30420.185	7.157	54.536340
56-55	56-54	89-59-44	322-26-27	14.000	11.098	-8.534	-39066.163	30411.651	8.534	94.710332
									倍面積	350.006657
									面積	175.00

<< 四街道南土地区画整理事業 >>

\* \* 面積計算 ( 倍横距法 ) \* \*

地 器械点	番 : 56-30 視準点	内角	方向角	距離	緯距	経距	X座標	Y座標	倍横距	倍面積
56-53	56-17	77-05-14	232-26-30	15.478	-9.435	-12.270	-39063.475	30393.819	-12.270	115.767450
56-17	56-18	90-00-32	142-27-02	13.000	-10.307	7.923	-39073.782	30401.742	-16.617	171.271419
56-18	56-54	89-59-34	52-26-36	12.499	7.619	9.909	-39066.163	30411.651	1.215	9.257085
56-54	56-53	102-54-40	335-21-16	13.338	12.123	-5.562	-39054.040	30406.089	5.562	67.428126
									倍面積	363.724080
									面積	181.86

\* \* 面積計算 ( 倍横距法 ) \* \*

地 器械点	番 : 56-31 視準点	内角	方向角	距離	緯距	経距	X座標	Y座標	倍横距	倍面積
56-51	56-16	77-05-33	232-26-31	18.000	-10.972	-14.269	-39054.755	30387.113	-14.269	156.559468
56-16	56-13	89-58-33	142-25-04	4.343	-3.442	2.649	-39058.197	30389.762	-25.889	89.109938
56-13	56-17	180-02-03	142-27-07	6.657	-5.278	4.057	-39063.475	30393.819	-19.183	101.247874
56-17	56-53	89-59-23	52-26-30	15.478	9.435	12.270	-39054.040	30406.089	-2.856	-26.946360
56-53	56-51	102-54-28	335-20-58	11.285	10.257	-4.707	-39043.783	30401.382	4.707	48.279699
									倍面積	368.250619
									面積	184.12

<< 四街道南土地地区画整理事業 >>

\* \* 面積計算 (倍横距法) \* \*

地 器械点	番 : 56-32 視準点	内角	方向角	距離	緯距	経距	X座標	Y座標	倍横距	倍面積
56-49	56-15	90-00-04	232-26-25	18.004	-10.975	-14.272	-39046.831	30381.014	-14.272	156.635200
56-15	56-16	89-58-29	142-24-54	9.999	-7.924	6.099	-39054.755	30387.113	-22.445	177.854180
56-16	56-51	90-01-37	52-26-31	18.000	10.972	14.269	-39043.783	30401.382	-2.077	-22.788844
56-51	56-49	89-59-50	322-26-21	10.000	7.927	-6.096	-39035.856	30395.286	6.096	48.322992
									倍面積	360.023528
									面積	180.01

\* \* 面積計算 (倍横距法) \* \*

地 器械点	番 : 56-33 視準点	内角	方向角	距離	緯距	経距	X座標	Y座標	倍横距	倍面積
56-47	56-14	89-59-42	232-26-32	18.010	-10.978	-14.277	-39038.906	30374.914	-14.277	156.732906
56-14	56-15	89-58-18	142-24-50	10.001	-7.925	6.100	-39046.831	30381.014	-22.454	177.947950
56-15	56-49	90-01-35	52-26-25	18.004	10.975	14.272	-39035.856	30395.286	-2.082	-22.849950
56-49	56-47	90-00-25	322-26-50	10.000	7.928	-6.095	-39027.928	30389.191	6.095	48.321160
									倍面積	360.152066
									面積	180.07

<< 四街道南土地地区画整理事業 >>

\* \* 面積計算 ( 倍横距法 ) \* \*

地 器械点	番 : 視準点	56-34 内角	方向角	距離	緯距	経距	X座標	Y座標	倍横距	倍面積
56-46	56-1	103-20-44	245-47-13	14.527	-5.958	-13.249	-39026.671	30370.394	-13.249	78.937542
56-1	56-2	127-59-21	193-46-34	4.968	-4.825	-1.183	-39031.496	30369.211	-27.681	133.560825
56-2	56-14	128-38-27	142-25-01	9.351	-7.410	5.703	-39038.906	30374.914	-23.161	171.623010
56-14	56-47	90-01-31	52-26-32	18.010	10.978	14.277	-39027.928	30389.191	-3.181	-34.921018
56-47	56-46	89-59-57	322-26-29	9.101	7.215	-5.548	-39020.713	30383.643	5.548	40.028820
									倍面積	389.229179
									面積	194.61