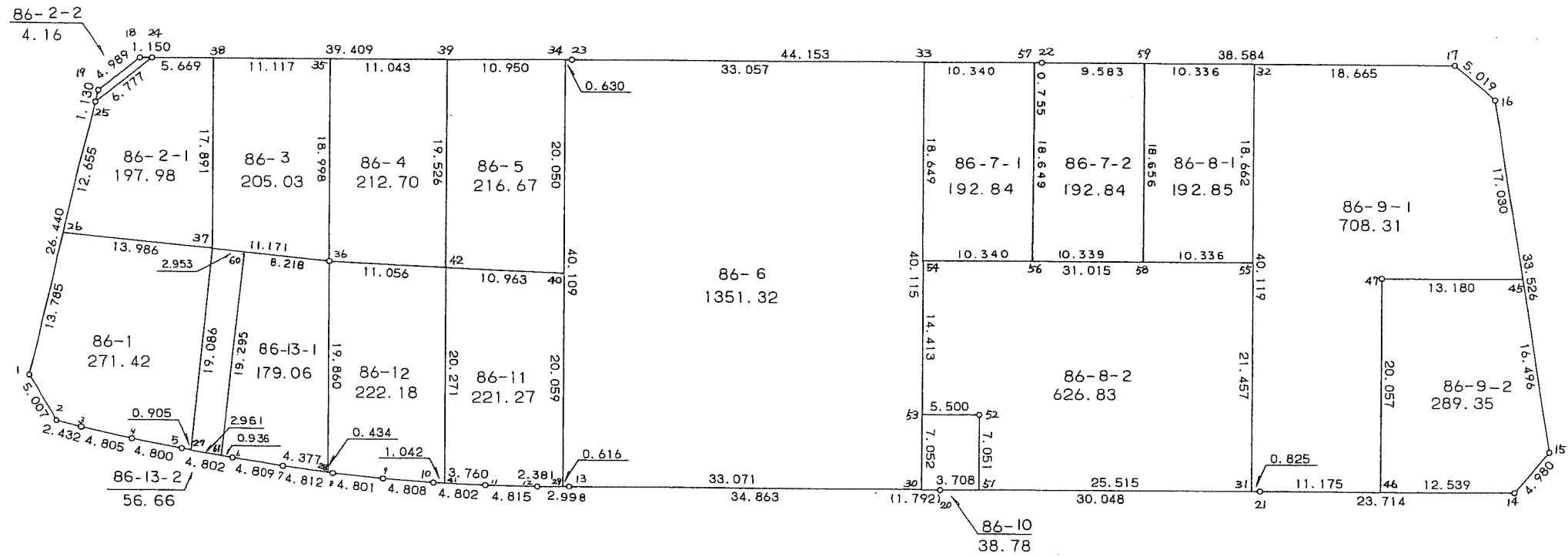
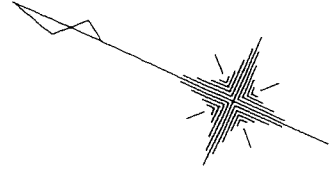


86街区



<< 四街道南土地区画整理事業 >>

* * 面積計算 (倍横距法) * *

地 器械点	番 : 視準点	86 BL 内角	方向角	距離	緯距	経距	X座標	Y座標	倍横距	倍面積
86-1	86-2	135-04-34	214-45-12	5.007	-4.114	-2.854	-38531.819	31470.132	-2.854	11.741356
86-2	86-3	135-36-42	170-21-54	2.432	-2.397	0.407	-38534.216	31470.539	-5.301	12.706497
86-3	86-4	178-43-08	169-05-02	4.805	-4.718	0.910	-38538.934	31471.449	-3.984	18.796512
86-4	86-5	178-16-37	167-21-39	4.800	-4.683	1.050	-38543.617	31472.499	-2.024	9.478392
86-5	86-6	178-46-07	166-07-46	4.802	-4.662	1.151	-38548.279	31473.650	0.177	-0.825174
86-6	86-7	179-02-38	165-10-24	4.809	-4.650	1.231	-38552.929	31474.881	2.559	-11.899350
86-7	86-8	178-45-55	163-56-19	4.812	-4.623	1.331	-38557.552	31476.212	5.121	-23.674383
86-8	86-9	178-08-09	162-04-28	4.801	-4.568	1.478	-38562.120	31477.690	7.930	-36.224240
86-9	86-10	178-37-59	160-42-27	4.808	-4.539	1.588	-38566.659	31479.278	10.996	-49.910844
86-10	86-11	178-15-22	158-57-49	4.802	-4.481	1.724	-38571.140	31481.002	14.308	-64.114148
86-11	86-12	179-00-19	157-58-08	4.815	-4.463	1.806	-38575.603	31482.808	17.838	-79.610994
86-12	86-13	178-42-00	156-40-08	2.998	-2.753	1.187	-38578.356	31483.995	20.831	-57.347743
86-13	86-20	179-41-52	156-22-00	34.863	-31.939	13.976	-38610.295	31497.971	35.994	-1149.612366
86-20	86-21	179-58-36	156-20-36	30.048	-27.523	12.057	-38637.818	31510.028	62.027	-1707.169121
86-21	86-14	180-01-10	156-21-46	23.714	-21.725	9.508	-38659.543	31519.536	83.592	-1816.036200
86-14	86-15	130-48-13	107-09-59	4.980	-1.469	4.758	-38661.012	31524.294	97.858	-143.753402
86-15	86-16	130-04-40	57-14-39	33.526	18.139	28.195	-38642.873	31552.489	130.811	2372.780729
86-16	86-17	139-36-37	16-51-16	5.019	4.804	1.455	-38638.069	31553.944	160.461	770.854644
86-17	86-22	139-28-11	336-19-27	38.584	35.336	-15.493	-38602.733	31538.451	146.423	5174.003128
86-22	86-23	180-02-14	336-21-41	44.153	40.448	-17.704	-38562.285	31520.747	113.226	4579.765248
86-23	86-18	180-02-18	336-23-59	40.559	37.166	-16.238	-38525.119	31504.509	79.284	2946.669144
86-18	86-19	141-45-22	298-09-21	4.989	2.355	-4.399	-38522.764	31500.110	58.647	138.113685
86-19	86-1	141-31-17	259-40-38	27.570	-4.941	-27.124	-38527.705	31472.986	27.124	-134.019684
									倍面積	10760.711686
									面積	5380.35

<< 四街道南土地区画整理事業 >>

地番	種別	面積	坪数
86-1	境界点	271.4200000	82.10
86-2-1	境界点	197.9800000	59.88
86-2-2	境界点	4.1600000	1.25
86-3	境界点	205.0300000	62.02
86-4	境界点	212.7000000	64.34
86-5	境界点	216.6700000	65.54
86-6	境界点	1351.3200000	408.77
86-7-1	境界点	192.8400000	58.33
86-7-2	境界点	192.8400000	58.33
86-8-1	境界点	192.8500000	58.33
86-8-2	境界点	626.8300000	189.61
86-9-1	境界点	708.3100000	214.26
86-9-2	境界点	289.3500000	87.52
86-10	境界点	38.7800000	11.73
86-11	境界点	221.2700000	66.93
86-12	境界点	222.1800000	67.20
86-13-1	境界点	179.0600000	54.16
86-13-2	境界点	56.6600000	17.13
	合計	5380.2500000	1627.52

<< 四街道南土地区画整理事業 >>

* * 面積計算 (倍横距法) * *

地 器械点	番 : 86-1 視準点	内角	方向角	距離	緯距	経距	X座標	Y座標	倍横距	倍面積
86-26	86-1	97-35-20	259-40-35	13.785	-2.471	-13.562	-38527.705	31472.986	-13.562	33.511702
86-1	86-2	135-04-37	214-45-12	5.007	-4.114	-2.854	-38531.819	31470.132	-29.978	123.329492
86-2	86-3	135-36-42	170-21-54	2.432	-2.397	0.407	-38534.216	31470.539	-32.425	77.722725
86-3	86-4	178-43-08	169-05-02	4.805	-4.718	0.910	-38538.934	31471.449	-31.108	146.767544
86-4	86-5	178-16-37	167-21-39	4.800	-4.683	1.050	-38543.617	31472.499	-29.148	136.500084
86-5	86-27	178-46-07	166-07-46	0.905	-0.879	0.217	-38544.496	31472.716	-27.881	24.507399
86-27	86-37	85-41-42	71-49-28	19.086	5.954	18.134	-38538.542	31490.850	-9.530	-56.741620
86-37	86-26	90-15-47	342-05-15	13.986	13.308	-4.302	-38525.234	31486.548	4.302	57.251016
									倍面積	542.848342
									面積	271.42

* * 面積計算 (倍横距法) * *

地 器械点	番 : 86-2-1 視準点	内角	方向角	距離	緯距	経距	X座標	Y座標	倍横距	倍面積
86-24	86-25	141-49-34	298-13-31	6.777	3.205	-5.971	-38522.967	31498.998	-5.971	-19.137055
86-25	86-26	141-27-13	259-40-44	12.655	-2.267	-12.450	-38525.234	31486.548	-24.392	55.296664
86-26	86-37	82-24-31	162-05-15	13.986	-13.308	4.302	-38538.542	31490.850	-32.540	433.042320
86-37	86-38	84-16-05	66-21-20	17.891	7.175	16.389	-38531.367	31507.239	-11.849	-85.016575
86-38	86-24	90-02-37	336-23-57	5.669	5.195	-2.270	-38526.172	31504.969	2.270	11.792650
									倍面積	395.978004
									面積	197.98

<< 四街道南土地区画整理事業 >>

* * 面積計算 (倍横距法) * *

地 器械点	番 視準点	86-2-2 内角	方向角	距離	緯距	経距	X座標	Y座標	倍横距	倍面積
86-18	86-19	141-44-58	298-09-21	4.989	2.355	-4.399	-38522.764	31500.110	-4.399	-10.359645
86-19	86-25	141-30-54	259-40-15	1.130	-0.203	-1.112	-38522.967	31498.998	-9.910	2.011730
86-25	86-24	38-33-16	118-13-31	6.777	-3.205	5.971	-38526.172	31504.969	-5.051	16.188455
86-24	86-18	38-10-52	336-24-23	1.150	1.053	-0.460	-38525.119	31504.509	0.460	0.484380
									倍面積	8.324920
									面積	4.16

* * 面積計算 (倍横距法) * *

地 器械点	番 視準点	86-3 内角	方向角	距離	緯距	経距	X座標	Y座標	倍横距	倍面積
86-38	86-37	89-57-23	246-21-20	17.891	-7.175	-16.389	-38538.542	31490.850	-16.389	117.591075
86-37	86-36	95-43-56	162-05-16	11.171	-10.630	3.435	-38549.172	31494.285	-29.343	311.916090
86-36	86-35	84-16-24	66-21-40	18.998	7.618	17.405	-38541.554	31511.690	-8.503	-64.775854
86-35	86-38	90-02-17	336-23-57	11.117	10.187	-4.451	-38531.367	31507.239	4.451	45.342337
									倍面積	410.073648
									面積	205.03

<< 四街道南土地区画整理事業 >>

* * 面積計算 (倍横距法) * *

地 器械点	番 : 86-4 視準点	内角	方向角	距離	緯距	経距	X座標	Y座標	倍横距	倍面積
86-35	86-36	89-57-41	246-21-40	18.998	-7.618	-17.405	-38549.172	31494.285	-17.405	132.591290
86-36	86-42	92-46-36	159-08-16	11.056	-10.331	3.938	-38559.503	31498.223	-30.872	318.938632
86-42	86-39	87-13-24	66-21-40	19.526	7.830	17.887	-38551.673	31516.110	-9.047	-70.838010
86-39	86-35	90-02-19	336-23-59	11.043	10.119	-4.420	-38541.554	31511.690	4.420	44.725980
									倍面積	425.417892
									面積	212.70

* * 面積計算 (倍横距法) * *

地 器械点	番 : 86-5 視準点	内角	方向角	距離	緯距	経距	X座標	Y座標	倍横距	倍面積
86-39	86-42	89-57-41	246-21-40	19.526	-7.830	-17.887	-38559.503	31498.223	-17.887	140.055210
86-42	86-40	92-46-36	159-08-16	10.963	-10.244	3.904	-38569.747	31502.127	-31.870	326.476280
86-40	86-34	87-13-24	66-21-40	20.050	8.040	18.367	-38561.707	31520.494	-9.599	-77.175960
86-34	86-39	90-02-19	336-23-59	10.950	10.034	-4.384	-38551.673	31516.110	4.384	43.989056
									倍面積	433.344586
									面積	216.67

<< 四街道南土地区画整理事業 >>

* * 面積計算 (倍横距法) * *

地 器械点	番 : 視準点	86-6 内角	方向角	距離	緯距	経距	X座標	Y座標	倍横距	倍面積
86-33	86-23	90-00-01	336-21-41	33.057	30.283	-13.255	-38562.285	31520.747	-13.255	-401.401165
86-23	86-34	180-02-18	336-23-59	0.630	0.578	-0.253	-38561.707	31520.494	-26.763	-15.469014
86-34	86-29	89-57-41	246-21-40	40.109	-16.083	-36.743	-38577.790	31483.751	-63.759	1025.435997
86-29	86-13	90-18-28	156-40-08	0.616	-0.566	0.244	-38578.356	31483.995	-100.258	56.746028
86-13	86-30	179-41-52	156-22-00	33.071	-30.297	13.258	-38608.653	31497.253	-86.756	2628.446532
86-30	86-33	89-59-40	66-21-40	40.115	16.085	36.749	-38592.568	31534.002	-36.749	-591.107665
									倍面積	2702.650713
									面積	1351.32

* * 面積計算 (倍横距法) * *

地 器械点	番 : 視準点	86-7-1 内角	方向角	距離	緯距	経距	X座標	Y座標	倍横距	倍面積
86-57	86-33	90-00-01	336-21-41	10.340	9.473	-4.146	-38592.568	31534.002	-4.146	-39.275058
86-33	86-54	89-59-59	246-21-40	18.649	-7.478	-17.085	-38600.046	31516.917	-25.377	189.769206
86-54	86-56	90-00-00	156-21-40	10.340	-9.473	4.146	-38609.519	31521.063	-38.316	362.967468
86-56	86-57	90-00-00	66-21-40	18.649	7.478	17.085	-38602.041	31538.148	-17.085	-127.761630
									倍面積	385.699986
									面積	192.84

<< 四街道南土地地区画整理事業 >>

* * 面積計算 (倍横距法) * *

地 器械点	番 : 86-7-2 視準点	内角	方向角	距離	緯距	経距	X座標	Y座標	倍横距	倍面積
86-59	86-22	89-57-47	336-19-27	9.583	8.777	-3.848	-38602.733	31538.451	-3.848	-33.773896
86-22	86-57	180-02-14	336-21-41	0.755	0.692	-0.303	-38602.041	31538.148	-7.999	-5.535308
86-57	86-56	89-59-59	246-21-40	18.649	-7.478	-17.085	-38609.519	31521.063	-25.387	189.843986
86-56	86-58	90-00-00	156-21-40	10.339	-9.471	4.146	-38618.990	31525.209	-38.326	362.985546
86-58	86-59	90-00-00	66-21-40	18.656	7.480	17.090	-38611.510	31542.299	-17.090	-127.833200
									倍面積	385.687128
									面積	192.84

* * 面積計算 (倍横距法) * *

地 器械点	番 : 86-8-1 視準点	内角	方向角	距離	緯距	経距	X座標	Y座標	倍横距	倍面積
86-59	86-58	90-02-13	246-21-40	18.656	-7.480	-17.090	-38618.990	31525.209	-17.090	127.833200
86-58	86-55	90-00-00	156-21-40	10.336	-9.469	4.144	-38628.459	31529.353	-30.036	284.410884
86-55	86-32	90-00-00	66-21-40	18.662	7.483	17.096	-38620.976	31546.449	-8.796	-65.820468
86-32	86-59	89-57-47	336-19-27	10.336	9.466	-4.150	-38611.510	31542.299	4.150	39.283900
									倍面積	385.707516
									面積	192.85

<< 四街道南土地区画整理事業 >>

* * 面積計算 (倍横距法) * *

地 器械点	番 : 視準点	86-8-2 内角	方向角	距離	緯距	経距	X座標	Y座標	倍横距	倍面積
86-54	86-53	90-00-00	246-21-40	14.413	-5.780	-13.204	-38605.826	31503.713	-13.204	76.319120
86-53	86-52	90-00-00	156-21-40	5.500	-5.038	2.205	-38610.864	31505.918	-24.203	121.934714
86-52	86-51	270-00-00	246-21-40	7.051	-2.827	-6.459	-38613.691	31499.459	-28.457	80.447939
86-51	86-31	89-58-56	156-20-36	25.515	-23.371	10.238	-38637.062	31509.697	-24.678	576.749538
86-31	86-55	90-01-04	66-21-40	21.457	8.603	19.656	-38628.459	31529.353	5.216	44.873248
86-55	86-54	90-00-00	336-21-40	31.015	28.413	-12.436	-38600.046	31516.917	12.436	353.344068
									倍面積	1253.668627
									面積	626.83

* * 面積計算 (倍横距法) * *

地 器械点	番 : 視準点	86-9-1 内角	方向角	距離	緯距	経距	X座標	Y座標	倍横距	倍面積
86-32	86-31	90-02-13	246-21-40	40.119	-16.086	-36.752	-38637.062	31509.697	-36.752	591.192672
86-31	86-21	89-58-56	156-20-36	0.825	-0.756	0.331	-38637.818	31510.028	-73.173	55.318788
86-21	86-46	180-01-10	156-21-46	11.175	-10.237	4.480	-38648.055	31514.508	-68.362	699.821794
86-46	86-47	89-59-53	66-21-39	20.057	8.042	18.374	-38640.013	31532.882	-45.508	-365.975336
86-47	86-45	270-00-01	156-21-40	13.180	-12.074	5.285	-38652.087	31538.167	-21.849	263.804826
86-45	86-16	80-52-59	57-14-39	17.030	9.214	14.322	-38642.873	31552.489	-2.242	-20.657788
86-16	86-17	139-36-37	16-51-16	5.019	4.804	1.455	-38638.069	31553.944	13.535	65.022140
86-17	86-32	139-28-11	336-19-27	18.665	17.093	-7.495	-38620.976	31546.449	7.495	128.112035
									倍面積	1416.639131
									面積	708.31

<< 四街道南土地区画整理事業 >>

* * 面積計算 (倍横距法) * *

地 器械点	番 : 視準点	86-9-2 内角	方向角	距離	緯距	経距	X座標	Y座標	倍横距	倍面積
86-47	86-46	89-59-59	246-21-39	20.057	-8.042	-18.374	-38648.055	31514.508	-18.374	147.763708
86-46	86-14	90-00-07	156-21-46	12.539	-11.488	5.028	-38659.543	31519.536	-31.720	364.399360
86-14	86-15	130-48-13	107-09-59	4.980	-1.469	4.758	-38661.012	31524.294	-21.934	32.221046
86-15	86-45	130-04-40	57-14-39	16.496	8.925	13.873	-38652.087	31538.167	-3.303	-29.479275
86-45	86-47	99-07-01	336-21-40	13.180	12.074	-5.285	-38640.013	31532.882	5.285	63.811090
									倍面積	578.715929
									面積	289.35

* * 面積計算 (倍横距法) * *

地 器械点	番 : 視準点	86-10 内角	方向角	距離	緯距	経距	X座標	Y座標	倍横距	倍面積
86-53	86-30	90-00-00	246-21-40	7.052	-2.827	-6.460	-38608.653	31497.253	-6.460	18.262420
86-30	86-20	90-00-20	156-22-00	1.792	-1.642	0.718	-38610.295	31497.971	-12.202	20.035684
86-20	86-51	179-58-36	156-20-36	3.708	-3.396	1.488	-38613.691	31499.459	-9.996	33.946416
86-51	86-52	90-01-04	66-21-40	7.051	2.827	6.459	-38610.864	31505.918	-2.049	-5.792523
86-52	86-53	90-00-00	336-21-40	5.500	5.038	-2.205	-38605.826	31503.713	2.205	11.108790
									倍面積	77.560787
									面積	38.78

<< 四街道南土地区画整理事業 >>

* * 面積計算 (倍横距法) * *

地 器械点	番 : 視準点	86-11 内角	方向角	距離	緯距	経距	X座標	Y座標	倍横距	倍面積
86-42	86-41	87-13-24	246-21-40	20.271	-8.128	-18.571	-38567.631	31479.652	-18.571	150.945088
86-41	86-11	92-36-09	158-57-49	3.760	-3.509	1.350	-38571.140	31481.002	-35.792	125.594128
86-11	86-12	179-00-19	157-58-08	4.815	-4.463	1.806	-38575.603	31482.808	-32.636	145.654468
86-12	86-29	178-42-00	156-40-08	2.381	-2.187	0.943	-38577.790	31483.751	-29.887	65.362869
86-29	86-40	89-41-32	66-21-40	20.059	8.043	18.376	-38569.747	31502.127	-10.568	-84.998424
86-40	86-42	92-46-36	339-08-16	10.963	10.244	-3.904	-38559.503	31498.223	3.904	39.992576
									倍面積	442.550705
									面積	221.27

* * 面積計算 (倍横距法) * *

地 器械点	番 : 視準点	86-12 内角	方向角	距離	緯距	経距	X座標	Y座標	倍横距	倍面積
86-36	86-28	87-13-24	246-21-40	19.860	-7.963	-18.193	-38557.135	31476.092	-18.193	144.870859
86-28	86-8	97-34-39	163-56-19	0.434	-0.417	0.120	-38557.552	31476.212	-36.266	15.122922
86-8	86-9	178-08-09	162-04-28	4.801	-4.568	1.478	-38562.120	31477.690	-34.668	158.363424
86-9	86-10	178-37-59	160-42-27	4.808	-4.539	1.588	-38566.659	31479.278	-31.602	143.441478
86-10	86-41	178-15-22	158-57-49	1.042	-0.972	0.374	-38567.631	31479.652	-29.640	28.810080
86-41	86-42	87-23-51	66-21-40	20.271	8.128	18.571	-38559.503	31498.223	-10.695	-86.928960
86-42	86-36	92-46-36	339-08-16	11.056	10.331	-3.938	-38549.172	31494.285	3.938	40.683478
									倍面積	444.363281
									面積	222.18

<< 四街道南土地区画整理事業 >>

* * 面積計算 (倍横距法) * *

地 器械点	番 : 視準点	86-13-1 内角	方向角	距離	緯距	経距	X座標	Y座標	倍横距	倍面積
86-61	86-6	94-18-18	166-07-46	0.936	-0.909	0.224	-38548.279	31473.650	0.224	-0.203616
86-6	86-7	179-02-38	165-10-24	4.809	-4.650	1.231	-38552.929	31474.881	1.679	-7.807350
86-7	86-28	178-45-55	163-56-19	4.377	-4.206	1.211	-38557.135	31476.092	4.121	-17.332926
86-28	86-36	82-25-21	66-21-40	19.860	7.963	18.193	-38549.172	31494.285	23.525	187.329575
86-36	86-60	95-43-36	342-05-16	8.218	7.820	-2.527	-38541.352	31491.758	39.191	306.473620
86-60	86-61	89-44-12	251-49-28	19.295	-6.018	-18.332	-38547.370	31473.426	18.332	-110.321976
									倍面積	358.137327
									面積	179.06

* * 面積計算 (倍横距法) * *

地 器械点	番 : 視準点	86-13-2 内角	方向角	距離	緯距	経距	X座標	Y座標	倍横距	倍面積
86-60	86-37	90-15-48	342-05-16	2.953	2.810	-0.908	-38538.542	31490.850	-0.908	-2.551480
86-37	86-27	89-44-12	251-49-28	19.086	-5.954	-18.134	-38544.496	31472.716	-19.950	118.782300
86-27	86-61	94-18-18	166-07-46	2.961	-2.874	0.710	-38547.370	31473.426	-37.374	107.412876
86-61	86-60	85-41-42	71-49-28	19.295	6.018	18.332	-38541.352	31491.758	-18.332	-110.321976
									倍面積	113.321720
									面積	56.66