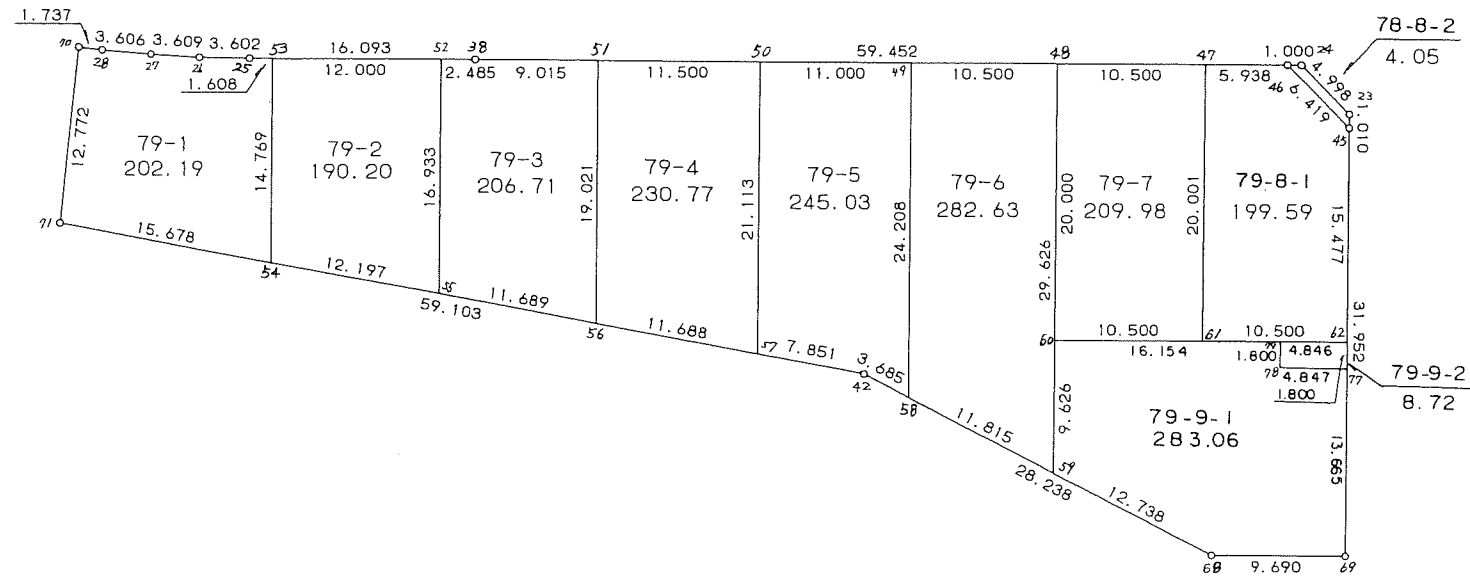
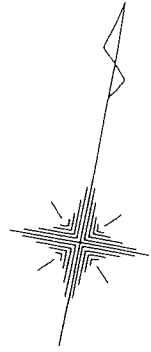


79-1街区



* * 面積計算 (倍横距法) * *

地 器械点	番 : 視準点	79-1BL 内角	方向角	距離	緯距	経距	X座標	Y座標	倍横距	倍面積
79-70	79-71	89-27-04	175-30-00	12.772	-12.733	1.002	-38707.834	31253.312	1.002	-12.758466
79-71	79-42	94-30-11	90-00-11	59.103	-0.003	59.103	-38707.837	31312.415	61.107	-0.183321
79-42	79-68	196-58-59	106-59-10	28.238	-8.249	27.006	-38716.086	31339.421	147.216	-1214.384784
79-68	79-69	152-42-50	79-42-00	9.690	1.732	9.533	-38714.354	31348.954	183.755	318.263660
79-69	79-23	89-57-45	349-39-45	31.952	31.433	-5.733	-38682.921	31343.221	187.555	5895.416315
79-23	79-24	134-44-38	304-24-23	4.998	2.824	-4.124	-38680.097	31339.097	177.698	501.819152
79-24	79-38	135-17-09	259-41-32	59.452	-10.638	-58.493	-38690.735	31280.604	115.081	-1224.231678
79-38	79-25	180-05-33	259-47-05	16.093	-2.854	-15.838	-38693.589	31264.766	40.750	-116.300500
79-25	79-26	180-47-39	260-34-44	3.602	-0.589	-3.553	-38694.178	31261.213	21.359	-12.580451
79-26	79-27	182-17-59	262-52-43	3.609	-0.448	-3.582	-38694.626	31257.631	14.224	-6.372352
79-27	79-28	181-28-02	264-20-45	3.606	-0.355	-3.588	-38694.981	31254.043	7.054	-2.504170
79-28	79-70	181-42-11	266-02-56	1.737	-0.120	-1.733	-38695.101	31252.310	1.733	-0.207960
									倍面積	4125.975445
									面積	2062.98

<< 四街道南土地地区画整理事業 >>

地番	種別	面積	坪数
79-1	境界点	202.1900000	61.16
79-2	境界点	190.2000000	57.53
79-3	境界点	206.7100000	62.52
79-4	境界点	230.7700000	69.80
79-5	境界点	245.0300000	74.12
79-6	境界点	282.6300000	85.49
79-7	境界点	209.9800000	63.51
79-8-1	境界点	199.5900000	60.37
79-8-2	境界点	4.0500000	1.22
79-9-1	境界点	283.0600000	85.62
79-9-2	境界点	8.7200000	2.63
	合計	2062.9300000	624.03

<< 四街道南土地区画整理事業 >>

* * 面積計算 (倍横距法) * *

地 器械点	番 : 79-1 視準点	内角	方向角	距離	緯距	経距	X座標	Y座標	倍横距	倍面積
79-53	79-25	90-05-05	259-47-05	1.608	-0.285	-1.583	-38693.589	31264.766	-1.583	0.451155
79-25	79-26	180-47-39	260-34-44	3.602	-0.589	-3.553	-38694.178	31261.213	-6.719	3.957491
79-26	79-27	182-17-59	262-52-43	3.609	-0.448	-3.582	-38694.626	31257.631	-13.854	6.206592
79-27	79-28	181-28-02	264-20-45	3.606	-0.355	-3.588	-38694.981	31254.043	-21.024	7.463520
79-28	79-70	181-42-11	266-02-56	1.737	-0.120	-1.733	-38695.101	31252.310	-26.345	3.161400
79-70	79-71	89-27-04	175-30-00	12.772	-12.733	1.002	-38707.834	31253.312	-27.076	344.758708
79-71	79-54	94-30-10	90-00-10	15.678	-0.001	15.678	-38707.835	31268.990	-10.396	0.010396
79-54	79-53	79-41-50	349-42-00	14.769	14.531	-2.641	-38693.304	31266.349	2.641	38.376371
									倍面積	404.385633
									面積	202.19

* * 面積計算 (倍横距法) * *

地 器械点	番 : 79-2 視準点	内角	方向角	距離	緯距	経距	X座標	Y座標	倍横距	倍面積
79-53	79-54	89-54-55	169-42-00	14.769	-14.531	2.641	-38707.835	31268.990	2.641	-38.376371
79-54	79-55	100-18-11	90-00-11	12.197	0.000	12.196	-38707.835	31281.186	17.478	0.000000
79-55	79-52	79-41-49	349-42-00	16.933	16.659	-3.027	-38691.176	31278.159	26.647	443.912373
79-52	79-53	90-05-05	259-47-05	12.000	-2.128	-11.810	-38693.304	31266.349	11.810	-25.131680
									倍面積	380.404322
									面積	190.20

* * 面積計算 (倍横距法) * *

地 器械点	番 : 79-3 視準点	内角	方向角	距離	緯距	経距	X座標	Y座標	倍横距	倍面積
79-52	79-55	89-54-55	169-42-00	16.933	-16.659	3.027	-38707.835	31281.186	3.027	-50.426793
79-55	79-56	100-18-10	90-00-10	11.689	-0.001	11.689	-38707.836	31292.875	17.743	-0.017743
79-56	79-51	79-41-50	349-42-00	19.021	18.714	-3.401	-38689.122	31289.474	26.031	487.144134
79-51	79-38	89-59-32	259-41-32	9.015	-1.613	-8.870	-38690.735	31280.604	13.760	-22.194880
79-38	79-52	180-05-33	259-47-05	2.485	-0.441	-2.445	-38691.176	31278.159	2.445	-1.078245
									倍面積	413.426473
									面積	206.71

* * 面積計算 (倍横距法) * *

地 器械点	番 : 79-4 視準点	内角	方向角	距離	緯距	経距	X座標	Y座標	倍横距	倍面積
79-51	79-56	90-00-28	169-42-00	19.021	-18.714	3.401	-38707.836	31292.875	3.401	-63.646314
79-56	79-57	100-18-10	90-00-10	11.688	-0.001	11.689	-38707.837	31304.564	18.491	-0.018491
79-57	79-50	79-41-50	349-42-00	21.113	20.773	-3.775	-38687.064	31300.789	26.405	548.511065
79-50	79-51	89-59-32	259-41-32	11.500	-2.058	-11.315	-38689.122	31289.474	11.315	-23.286270
									倍面積	461.559990
									面積	230.77

* * 面積計算 (倍横距法) * *

地 器械点	番 : 79-5 視準点	内角	方向角	距離	緯距	経距	X座標	Y座標	倍横距	倍面積
79-50	79-57	90-00-28	169-42-00	21.113	-20.773	3.775	-38707.837	31304.564	3.775	-78.418075
79-57	79-42	100-18-11	90-00-11	7.851	0.000	7.851	-38707.837	31312.415	15.401	0.000000
79-42	79-58	196-58-59	106-59-10	3.685	-1.077	3.525	-38708.914	31315.940	26.777	-28.838829
79-58	79-49	62-42-50	349-42-00	24.208	23.818	-4.329	-38685.096	31311.611	25.973	618.624914
79-49	79-50	89-59-32	259-41-32	11.000	-1.968	-10.822	-38687.064	31300.789	10.822	-21.297696
									倍面積	490.070314
									面積	245.03

* * 面積計算 (倍横距法) * *

地 器械点	番 : 79-6 視準点	内角	方向角	距離	緯距	経距	X座標	Y座標	倍横距	倍面積
79-49	79-58	90-00-28	169-42-00	24.208	-23.818	4.329	-38708.914	31315.940	4.329	-103.108122
79-58	79-59	117-17-10	106-59-10	11.815	-3.451	11.299	-38712.365	31327.239	19.957	-68.871607
79-59	79-48	62-42-50	349-42-00	29.626	29.148	-5.297	-38683.217	31321.942	25.959	756.652932
79-48	79-49	89-59-32	259-41-32	10.500	-1.879	-10.331	-38685.096	31311.611	10.331	-19.411949
									倍面積	565.261254
									面積	282.63

<< 四街道南土地地区画整理事業 >>

* * 面積計算 (倍横距法) * *

地 器械点	番 : 視準点	79-7 内角	方向角	距離	緯距	経距	X座標	Y座標	倍横距	倍面積
79-48	79-60	90-00-28	169-42-00	20.000	-19.677	3.576	-38702.894	31325.518	3.576	-70.364952
79-60	79-61	90-00-00	79-42-00	10.500	1.877	10.330	-38701.017	31335.848	17.482	32.813714
79-61	79-47	90-00-00	349-42-00	20.001	19.679	-3.576	-38681.338	31332.272	24.236	476.940244
79-47	79-48	89-59-32	259-41-32	10.500	-1.879	-10.330	-38683.217	31321.942	10.330	-19.410070
									倍面積	419.978936
									面積	209.98

* * 面積計算 (倍横距法) * *

地 器械点	番 : 視準点	79-8-1 内角	方向角	距離	緯距	経距	X座標	Y座標	倍横距	倍面積
79-47	79-61	90-00-10	169-42-00	20.001	-19.679	3.576	-38701.017	31335.848	3.576	-70.372104
79-61	79-62	90-00-00	79-42-00	10.500	1.877	10.331	-38699.140	31346.179	17.483	32.815591
79-62	79-45	89-57-45	349-39-45	15.477	15.226	-2.777	-38683.914	31343.402	25.037	381.213362
79-45	79-46	134-51-52	304-31-37	6.419	3.638	-5.288	-38680.276	31338.114	16.972	61.744136
79-46	79-47	135-10-13	259-41-50	5.938	-1.062	-5.842	-38681.338	31332.272	5.842	-6.204204
									倍面積	399.196781
									面積	199.59

* * 面積計算 (倍横距法) * *

地 器械点	番 : 視準点	79-8-2 内角	方向角	距離	緯距	経距	X座標	Y座標	倍横距	倍面積
79-46	79-45	44-51-54	124-31-37	6.419	-3.638	5.288	-38683.914	31343.402	5.288	-19.237744
79-45	79-23	45-08-20	349-39-57	1.010	0.993	-0.181	-38682.921	31343.221	10.395	10.322235
79-23	79-24	134-44-26	304-24-23	4.998	2.824	-4.124	-38680.097	31339.097	6.090	17.198160
79-24	79-46	135-15-20	259-39-43	1.000	-0.179	-0.983	-38680.276	31338.114	0.983	-0.175957
									倍面積	8.106694
									面積	4.05

* * 面積計算 (倍横距法) * *

地 器械点	番 : 視準点	79-9-1 内角	方向角	距離	緯距	経距	X座標	Y座標	倍横距	倍面積
79-60	79-59	90-00-00	169-42-00	9.626	-9.471	1.721	-38712.365	31327.239	1.721	-16.299591
79-59	79-68	117-17-10	106-59-10	12.738	-3.721	12.182	-38716.086	31339.421	15.624	-58.136904
79-68	79-69	152-42-50	79-42-00	9.690	1.732	9.533	-38714.354	31348.954	37.339	64.671148
79-69	79-77	89-57-45	349-39-45	13.665	13.444	-2.452	-38700.910	31346.502	44.420	597.182480
79-77	79-78	90-02-15	259-42-00	4.847	-0.867	-4.769	-38701.777	31341.733	37.199	-32.251533
79-78	79-79	270-00-00	349-42-00	1.800	1.771	-0.321	-38700.006	31341.412	32.109	56.865039
79-79	79-60	90-00-00	259-42-00	16.154	-2.888	-15.894	-38702.894	31325.518	15.894	-45.901872
									倍面積	566.128767
									面積	283.06

* * 面積計算 (倍横距法) * *

地 器械点	番 : 視準点	79-9-2 内角	方向角	距離	緯距	経距	X座標	Y座標	倍横距	倍面積
79-79	79-78	90-00-00	169-42-00	1.800	-1.771	0.321	-38701.777	31341.733	0.321	-0.568491
79-78	79-77	90-00-00	79-42-00	4.847	0.867	4.769	-38700.910	31346.502	5.411	4.691337
79-77	79-62	89-57-45	349-39-45	1.800	1.770	-0.323	-38699.140	31346.179	9.857	17.446890
79-62	79-79	90-02-15	259-42-00	4.846	-0.866	-4.767	-38700.006	31341.412	4.767	-4.128222
									倍面積	17.441514
									面積	8.72