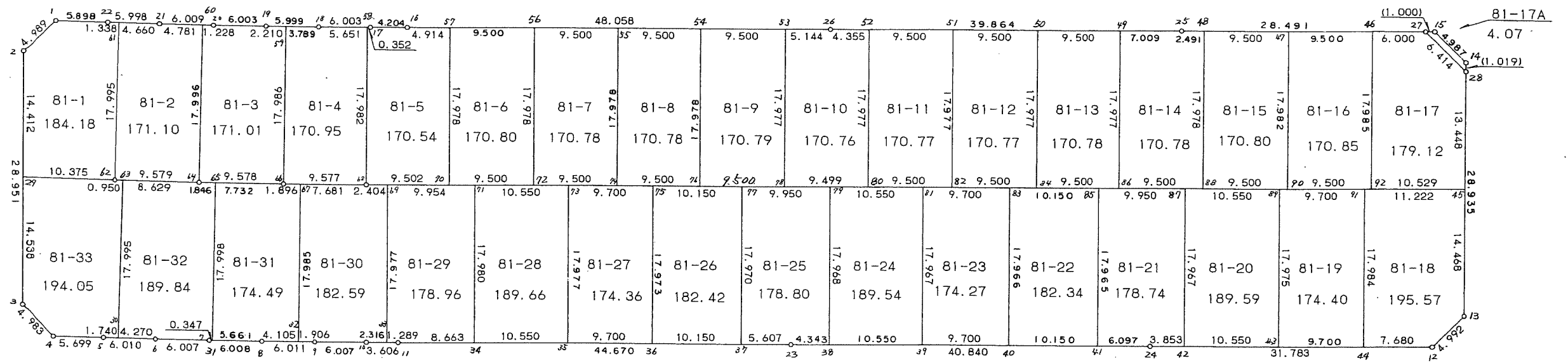
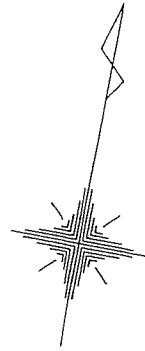


81 街区



<< 四街道南土地区画整理事業 >>

* * 面積計算 (倍横距法) * *

地 器械点	番 視準点	81 BL 内角	方向角	距離	緯距	経距	X座標	Y座標	倍横距	倍面積
81-1	81-2	134-32-32	215-40-22	4.989	-4.053	-2.909	-38569.049	31261.479	-2.909	11.790177
81-2	81-3	134-00-29	169-40-51	28.951	-28.482	5.186	-38597.531	31266.665	-0.632	18.000624
81-3	81-4	136-15-32	125-56-23	4.983	-2.925	4.034	-38600.456	31270.699	8.588	-25.119900
81-4	81-5	134-58-14	80-54-37	5.699	0.900	5.627	-38599.556	31276.326	18.249	16.424100
81-5	81-6	180-08-46	81-03-23	6.010	0.935	5.937	-38598.621	31282.263	29.813	27.875155
81-6	81-7	179-45-25	80-48-48	6.007	0.959	5.930	-38597.662	31288.193	41.680	39.971120
81-7	81-8	179-39-49	80-28-37	6.008	0.994	5.926	-38596.668	31294.119	53.536	53.214784
81-8	81-9	179-41-40	80-10-17	6.011	1.026	5.923	-38595.642	31300.042	65.385	67.085010
81-9	81-10	179-46-01	79-56-18	6.007	1.049	5.914	-38594.593	31305.956	77.222	81.005878
81-10	81-11	179-59-43	79-56-01	3.606	0.631	3.550	-38593.962	31309.506	86.686	54.698866
81-11	81-23	179-45-14	79-41-15	44.670	7.996	43.948	-38585.966	31353.454	134.184	1072.935264
81-23	81-24	180-00-42	79-41-57	40.840	7.303	40.182	-38578.663	31393.636	218.314	1594.347142
81-24	81-12	180-03-08	79-45-05	31.783	5.655	31.276	-38573.008	31424.912	289.772	1638.660660
81-12	81-13	135-04-57	34-50-02	4.992	4.097	2.852	-38568.911	31427.764	323.900	1327.018300
81-13	81-14	134-53-14	349-43-16	28.935	28.471	-5.164	-38540.440	31422.600	321.588	9155.931948
81-14	81-15	134-53-02	304-36-18	4.987	2.832	-4.104	-38537.608	31418.496	312.320	884.490240
81-15	81-25	135-04-46	259-41-04	28.491	-5.101	-28.030	-38542.709	31390.466	280.186	-1429.228786
81-25	81-26	180-01-14	259-42-18	39.864	-7.125	-39.223	-38549.834	31351.243	212.933	-1517.147625
81-26	81-16	180-00-08	259-42-26	48.058	-8.587	-47.285	-38558.421	31303.958	126.425	-1085.611475
81-16	81-17	180-00-27	259-42-53	4.204	-0.750	-4.136	-38559.171	31299.822	75.004	-56.253000
81-17	81-18	180-21-14	260-04-07	6.003	-1.036	-5.913	-38560.207	31293.909	64.955	-67.293380
81-18	81-19	180-12-11	260-16-18	5.999	-1.013	-5.912	-38561.220	31287.997	53.130	-53.820690
81-19	81-20	180-19-59	260-36-17	6.003	-0.980	-5.923	-38562.200	31282.074	41.295	-40.469100
81-20	81-21	180-17-18	260-53-35	6.009	-0.951	-5.933	-38563.151	31276.141	29.439	-27.996489
81-21	81-22	180-08-17	261-01-52	5.998	-0.935	-5.925	-38564.086	31270.216	17.581	-16.438235

<< 四街道南土地区画整理事業 >>

地番	種別	面積	坪数
81-1	境界点	184.1800000	55.71
81-2	境界点	171.1000000	51.75
81-3	境界点	171.0100000	51.73
81-4	境界点	170.9500000	51.71
81-5	境界点	170.5400000	51.58
81-6	境界点	170.8000000	51.66
81-7	境界点	170.7800000	51.66
81-8	境界点	170.7800000	51.66
81-9	境界点	170.7900000	51.66
81-10	境界点	170.7600000	51.65
81-11	境界点	170.7700000	51.65
81-12	境界点	170.7700000	51.65
81-13	境界点	170.7800000	51.66
81-14	境界点	170.7800000	51.66
81-15	境界点	170.8000000	51.66
81-16	境界点	170.8500000	51.68
81-17-1	境界点	179.1200000	54.18
81-17-2	境界点	4.0700000	1.23
81-18	境界点	195.5700000	59.15
81-19	境界点	174.4000000	52.75
81-20	境界点	189.5900000	57.35
81-21	境界点	178.7400000	54.06
81-22	境界点	182.3400000	55.15
81-23	境界点	174.2700000	52.71
81-24	境界点	189.5400000	57.33
81-25	境界点	178.8000000	54.08

<< 四街道南土地区画整理事業 >>

地番	種別	面積	坪数
81-26	境界点	182.4200000	55.18
81-27	境界点	174.3600000	52.74
81-28	境界点	189.6700000	57.37
81-29	境界点	178.9600000	54.13
81-30	境界点	182.5900000	55.23
81-31	境界点	174.4900000	52.78
81-32	境界点	189.8400000	57.42
81-33	境界点	194.0500000	58.70
	合計	5859.2600000	1772.42

<< 四街道南土地地区画整理事業 >>

* * 面積計算 (倍横距法) * *

地 器械点	番 : 視準点	81-1 内角	方向角	距離	緯距	経距	X座標	Y座標	倍横距	倍面積
81-1	81-2	134-32-32	215-40-22	4.989	-4.053	-2.909	-38569.049	31261.479	-2.909	11.790177
81-2	81-29	134-00-29	169-40-51	14.412	-14.179	2.581	-38583.228	31264.060	-3.237	45.897423
81-29	81-62	91-36-33	81-17-24	10.375	1.571	10.255	-38581.657	31274.315	9.599	15.080029
81-62	81-61	89-49-49	351-07-13	17.995	17.779	-2.777	-38563.878	31271.538	17.077	303.611983
81-61	81-22	89-54-39	261-01-52	1.338	-0.208	-1.322	-38564.086	31270.216	12.978	-2.699424
81-22	81-1	180-05-58	261-07-50	5.898	-0.910	-5.828	-38564.996	31264.388	5.828	-5.303480
									倍面積	368.376708
									面積	184.18

* * 面積計算 (倍横距法) * *

地 器械点	番 : 視準点	81-2 内角	方向角	距離	緯距	経距	X座標	Y座標	倍横距	倍面積
81-61	81-62	90-05-21	171-07-13	17.995	-17.779	2.777	-38581.657	31274.315	2.777	-49.372283
81-62	81-64	89-50-46	80-57-59	9.579	1.504	9.460	-38580.153	31283.775	15.014	22.581056
81-64	81-60	89-43-00	350-40-59	17.996	17.758	-2.913	-38562.395	31280.862	21.561	382.880238
81-60	81-21	90-12-36	260-53-35	4.781	-0.756	-4.721	-38563.151	31276.141	13.927	-10.528812
81-21	81-61	180-08-17	261-01-52	4.660	-0.727	-4.603	-38563.878	31271.538	4.603	-3.346381
									倍面積	342.213818
									面積	171.10

<< 四街道南土地区画整理事業 >>

* * 面積計算 (倍横距法) * *

地 器械点	番 : 視準点	81-3 内角	方向角	距離	緯距	経距	X座標	Y座標	倍横距	倍面積
81-60	81-64	89-47-24	170-40-59	17.996	-17.758	2.913	-38580.153	31283.775	2.913	-51.729054
81-64	81-66	89-49-12	80-30-11	9.578	1.580	9.447	-38578.573	31293.222	15.273	24.131340
81-66	81-59	89-44-35	350-14-46	17.986	17.726	-3.047	-38560.847	31290.175	21.673	384.175598
81-59	81-19	90-01-32	260-16-18	2.210	-0.373	-2.178	-38561.220	31287.997	16.448	-6.135104
81-19	81-20	180-19-59	260-36-17	6.003	-0.980	-5.923	-38562.200	31282.074	8.347	-8.180060
81-20	81-60	180-17-18	260-53-35	1.228	-0.195	-1.212	-38562.395	31280.862	1.212	-0.236340
									倍面積	342.026380
									面積	171.01

* * 面積計算 (倍横距法) * *

地 器械点	番 : 視準点	81-4 内角	方向角	距離	緯距	経距	X座標	Y座標	倍横距	倍面積
81-59	81-66	89-58-28	170-14-46	17.986	-17.726	3.047	-38578.573	31293.222	3.047	-54.011122
81-66	81-68	89-52-31	80-07-17	9.577	1.643	9.435	-38576.930	31302.657	15.529	25.514147
81-68	81-58	89-41-15	349-48-32	17.982	17.698	-3.182	-38559.232	31299.475	21.782	385.497836
81-58	81-18	90-15-35	260-04-07	5.651	-0.975	-5.566	-38560.207	31293.909	13.034	-12.708150
81-18	81-59	180-12-11	260-16-18	3.789	-0.640	-3.734	-38560.847	31290.175	3.734	-2.389760
									倍面積	341.902951
									面積	170.95

<< 四街道南土地区画整理事業 >>

* * 面積計算 (倍横距法) * *

地 器械点	番 : 視準点	81-5 内角	方向角	距離	緯距	経距	X座標	Y座標	倍横距	倍面積
81-58	81-68	89-44-25	169-48-32	17.982	-17.698	3.182	-38576.930	31302.657	3.182	-56.315036
81-68	81-70	89-53-48	79-42-20	9.502	1.698	9.349	-38575.232	31312.006	15.713	26.680674
81-70	81-57	90-00-00	349-42-20	17.978	17.689	-3.213	-38557.543	31308.793	21.849	386.486961
81-57	81-16	90-00-06	259-42-26	4.914	-0.878	-4.835	-38558.421	31303.958	13.801	-12.117278
81-16	81-17	180-00-27	259-42-53	4.204	-0.750	-4.136	-38559.171	31299.822	4.830	-3.622500
81-17	81-58	180-21-14	260-04-07	0.352	-0.061	-0.347	-38559.232	31299.475	0.347	-0.021167
									倍面積	341.091654
									面積	170.54

* * 面積計算 (倍横距法) * *

地 器械点	番 : 視準点	81-6 内角	方向角	距離	緯距	経距	X座標	Y座標	倍横距	倍面積
81-57	81-70	89-59-54	169-42-20	17.978	-17.689	3.213	-38575.232	31312.006	3.213	-56.834757
81-70	81-72	90-00-00	79-42-20	9.500	1.698	9.347	-38573.534	31321.353	15.773	26.782554
81-72	81-56	90-00-00	349-42-20	17.978	17.689	-3.212	-38555.845	31318.141	21.908	387.530612
81-56	81-57	90-00-06	259-42-26	9.500	-1.698	-9.348	-38557.543	31308.793	9.348	-15.872904
									倍面積	341.605505
									面積	170.80

<< 四街道南土地区画整理事業 >>

* * 面積計算 (倍横距法) * *

地 器械点	番 : 81-7 視準点	内角	方向角	距離	緯距	経距	X座標	Y座標	倍横距	倍面積
81-56	81-72	89-59-54	169-42-20	17.978	-17.689	3.212	-38573.534	31321.353	3.212	-56.817068
81-72	81-74	90-00-00	79-42-20	9.500	1.698	9.347	-38571.836	31330.700	15.771	26.779158
81-74	81-55	90-00-00	349-42-20	17.978	17.688	-3.212	-38554.148	31327.488	21.906	387.473328
81-55	81-56	90-00-06	259-42-26	9.500	-1.697	-9.347	-38555.845	31318.141	9.347	-15.861859
									倍面積	341.573559
									面積	170.78

* * 面積計算 (倍横距法) * *

地 器械点	番 : 81-8 視準点	内角	方向角	距離	緯距	経距	X座標	Y座標	倍横距	倍面積
81-55	81-74	89-59-54	169-42-20	17.978	-17.688	3.212	-38571.836	31330.700	3.212	-56.813856
81-74	81-76	90-00-00	79-42-20	9.500	1.698	9.347	-38570.138	31340.047	15.771	26.779158
81-76	81-54	90-00-00	349-42-20	17.978	17.688	-3.212	-38552.450	31336.835	21.906	387.473328
81-54	81-55	90-00-06	259-42-26	9.500	-1.698	-9.347	-38554.148	31327.488	9.347	-15.871206
									倍面積	341.567424
									面積	170.78

<< 四街道南土地区画整理事業 >>

* * 面積計算 (倍横距法) * *

地 器械点	番 視準点	81-9 内角	方向角	距離	緯距	経距	X座標	Y座標	倍横距	倍面積
81-54	81-76	89-59-54	169-42-20	17.978	-17.688	3.212	-38570.138	31340.047	3.212	-56.813856
81-76	81-78	90-00-00	79-42-20	9.500	1.697	9.348	-38568.441	31349.395	15.772	26.765084
81-78	81-53	90-00-00	349-42-20	17.977	17.688	-3.213	-38550.753	31346.182	21.907	387.491016
81-53	81-54	90-00-06	259-42-26	9.500	-1.697	-9.347	-38552.450	31336.835	9.347	-15.861859
									倍面積	341.580385
									面積	170.79

* * 面積計算 (倍横距法) * *

地 器械点	番 視準点	81-10 内角	方向角	距離	緯距	経距	X座標	Y座標	倍横距	倍面積
81-53	81-78	89-59-54	169-42-20	17.977	-17.688	3.213	-38568.441	31349.395	3.213	-56.831544
81-78	81-80	90-00-00	79-42-20	9.499	1.698	9.346	-38566.743	31358.741	15.772	26.780856
81-80	81-52	90-00-00	349-42-20	17.977	17.688	-3.213	-38549.055	31355.528	21.905	387.455640
81-52	81-26	89-59-58	259-42-18	4.355	-0.779	-4.285	-38549.834	31351.243	14.407	-11.223053
81-26	81-53	180-00-08	259-42-26	5.144	-0.919	-5.061	-38550.753	31346.182	5.061	-4.651059
									倍面積	341.530840
									面積	170.76

<< 四街道南土地区画整理事業 >>

* * 面積計算 (倍横距法) * *

地 器械点	番 : 81-11 視準点	内角	方向角	距離	緯距	経距	X座標	Y座標	倍横距	倍面積
81-52	81-80	90-00-02	169-42-20	17.977	-17.688	3.213	-38566.743	31358.741	3.213	-56.831544
81-80	81-82	90-00-00	79-42-20	9.500	1.698	9.347	-38565.045	31368.088	15.773	26.782554
81-82	81-51	90-00-00	349-42-20	17.977	17.687	-3.213	-38547.358	31364.875	21.907	387.469109
81-51	81-52	89-59-58	259-42-18	9.500	-1.697	-9.347	-38549.055	31355.528	9.347	-15.861859
									倍面積	341.558260
									面積	170.77

* * 面積計算 (倍横距法) * *

地 器械点	番 : 81-12 視準点	内角	方向角	距離	緯距	経距	X座標	Y座標	倍横距	倍面積
81-51	81-82	90-00-02	169-42-20	17.977	-17.687	3.213	-38565.045	31368.088	3.213	-56.828331
81-82	81-84	90-00-00	79-42-20	9.500	1.697	9.347	-38563.348	31377.435	15.773	26.766781
81-84	81-50	90-00-00	349-42-20	17.977	17.688	-3.213	-38545.660	31374.222	21.907	387.491016
81-50	81-51	89-59-58	259-42-18	9.500	-1.698	-9.347	-38547.358	31364.875	9.347	-15.871206
									倍面積	341.558260
									面積	170.77

<< 四街道南土地区画整理事業 >>

* * 面積計算 (倍横距法) * *

地 器械点	番 : 81-13 視準点	内角	方向角	距離	緯距	経距	X座標	Y座標	倍横距	倍面積
81-50	81-84	90-00-02	169-42-20	17.977	-17.688	3.213	-38563.348	31377.435	3.213	-56.831544
81-84	81-86	90-00-00	79-42-20	9.500	1.698	9.347	-38561.650	31386.782	15.773	26.782554
81-86	81-49	90-00-00	349-42-20	17.977	17.688	-3.213	-38543.962	31383.569	21.907	387.491016
81-49	81-50	89-59-58	259-42-18	9.500	-1.698	-9.347	-38545.660	31374.222	9.347	-15.871206
									倍面積	341.570820
									面積	170.78

* * 面積計算 (倍横距法) * *

地 器械点	番 : 81-14 視準点	内角	方向角	距離	緯距	経距	X座標	Y座標	倍横距	倍面積
81-49	81-86	90-00-02	169-42-20	17.977	-17.688	3.213	-38561.650	31386.782	3.213	-56.831544
81-86	81-88	90-00-00	79-42-20	9.500	1.698	9.347	-38559.952	31396.129	15.773	26.782554
81-88	81-48	90-00-00	349-42-20	17.978	17.689	-3.213	-38542.263	31392.916	21.907	387.512923
81-48	81-25	89-58-47	259-41-07	2.491	-0.446	-2.450	-38542.709	31390.466	16.244	-7.244824
81-25	81-49	180-01-11	259-42-18	7.009	-1.253	-6.897	-38543.962	31383.569	6.897	-8.641941
									倍面積	341.577168
									面積	170.78

<< 四街道南土地区画整理事業 >>

* * 面積計算 (倍横距法) * *

地 器械点	番 : 81-15 視準点	内角	方向角	距離	緯距	経距	X座標	Y座標	倍横距	倍面積
81-48	81-88	90-01-13	169-42-20	17.978	-17.689	3.213	-38559.952	31396.129	3.213	-56.834757
81-88	81-90	90-00-00	79-42-20	9.500	1.697	9.347	-38558.255	31405.476	15.773	26.766781
81-90	81-47	90-00-00	349-42-20	17.982	17.693	-3.214	-38540.562	31402.262	21.906	387.582858
81-47	81-48	89-58-47	259-41-07	9.500	-1.701	-9.346	-38542.263	31392.916	9.346	-15.897546
									倍面積	341.617336
									面積	170.80

* * 面積計算 (倍横距法) * *

地 器械点	番 : 81-16 視準点	内角	方向角	距離	緯距	経距	X座標	Y座標	倍横距	倍面積
81-47	81-90	90-01-13	169-42-20	17.982	-17.693	3.214	-38558.255	31405.476	3.214	-56.865302
81-90	81-92	90-00-00	79-42-20	9.500	1.698	9.347	-38556.557	31414.823	15.775	26.785950
81-92	81-46	90-00-00	349-42-20	17.985	17.696	-3.214	-38538.861	31411.609	21.908	387.683968
81-46	81-47	89-58-47	259-41-07	9.500	-1.701	-9.347	-38540.562	31402.262	9.347	-15.899247
									倍面積	341.705369
									面積	170.85

<< 四街道南土地地区画整理事業 >>

* * 面積計算 (倍横距法) * *

地 器械点	番 視準点	81-17-1 内角	方向角	距離	緯距	経距	X座標	Y座標	倍横距	倍面積
81-46	81-92	90-01-13	169-42-20	17.985	-17.696	3.214	-38556.557	31414.823	3.214	-56.874944
81-92	81-45	90-00-00	79-42-20	10.528	1.882	10.359	-38554.675	31425.182	16.787	31.593134
81-45	81-28	90-00-51	349-43-11	13.448	13.232	-2.400	-38541.443	31422.782	24.746	327.439072
81-28	81-27	135-01-51	304-45-02	6.414	3.656	-5.270	-38537.787	31417.512	17.076	62.429856
81-27	81-46	134-56-05	259-41-07	6.000	-1.074	-5.903	-38538.861	31411.609	5.903	-6.339822
									倍面積	358.247296
									面積	179.12

* * 面積計算 (倍横距法) * *

地 器械点	番 視準点	81-17-2 内角	方向角	距離	緯距	経距	X座標	Y座標	倍横距	倍面積
81-14	81-15	134-51-55	304-36-18	4.987	2.832	-4.104	-38537.608	31418.496	-4.104	-11.622528
81-15	81-27	135-03-29	259-39-47	1.000	-0.179	-0.984	-38537.787	31417.512	-9.192	1.645368
81-27	81-28	45-05-15	124-45-02	6.414	-3.656	5.270	-38541.443	31422.782	-4.906	17.936336
81-28	81-14	44-59-21	349-44-23	1.020	1.003	-0.182	-38540.440	31422.600	0.182	0.182546
									倍面積	8.141722
									面積	4.07

<< 四街道南土地区画整理事業 >>

* * 面積計算 (倍横距法) * *

地番	器械点	視準点	内角	方向角	距離	緯距	経距	X座標	Y座標	倍横距	倍面積
81-91	81-44	81-18	90-00-00	169-42-20	17.983	-17.694	3.214	-38574.375	31417.355	3.214	-56.868516
81-44	81-12		90-02-45	79-45-05	7.680	1.367	7.557	-38573.008	31424.912	13.985	19.117495
81-12	81-13		135-04-57	34-50-02	4.992	4.097	2.852	-38568.911	31427.764	24.394	99.942218
81-13	81-45		134-53-14	349-43-16	14.467	14.236	-2.582	-38554.675	31425.182	24.664	351.116704
81-45	81-91		89-59-04	259-42-20	11.222	-2.006	-11.041	-38556.681	31414.141	11.041	-22.148246
										倍面積	391.159655
										面積	195.57

* * 面積計算 (倍横距法) * *

地番	器械点	視準点	内角	方向角	距離	緯距	経距	X座標	Y座標	倍横距	倍面積
81-89	81-43	81-19	90-00-00	169-42-20	17.975	-17.686	3.212	-38576.100	31407.809	3.212	-56.807432
81-43	81-44		90-02-45	79-45-05	9.700	1.725	9.546	-38574.375	31417.355	15.970	27.548250
81-44	81-91		89-57-15	349-42-20	17.983	17.694	-3.214	-38556.681	31414.141	22.302	394.611588
81-91	81-89		90-00-00	259-42-20	9.700	-1.733	-9.544	-38558.414	31404.597	9.544	-16.539752
										倍面積	348.812654
										面積	174.40

<< 四街道南土地区画整理事業 >>

* * 面積計算 (倍横距法) * *

地 器械点	番 : 視準点	81-20 内角	方向角	距離	緯距	経距	X座標	Y座標	倍横距	倍面積
81-87	81-42	90-00-00	169-42-20	17.967	-17.678	3.211	-38577.978	31397.428	3.211	-56.764058
81-42	81-43	90-02-45	79-45-05	10.550	1.878	10.381	-38576.100	31407.809	16.803	31.556034
81-43	81-89	89-57-15	349-42-20	17.975	17.686	-3.212	-38558.414	31404.597	23.972	423.968792
81-89	81-87	90-00-00	259-42-20	10.550	-1.886	-10.380	-38560.300	31394.217	10.380	-19.576680
									倍面積	379.184088
									面積	189.59

* * 面積計算 (倍横距法) * *

地 器械点	番 : 視準点	81-21 内角	方向角	距離	緯距	経距	X座標	Y座標	倍横距	倍面積
81-85	81-41	90-00-00	169-42-20	17.965	-17.675	3.211	-38579.753	31387.638	3.211	-56.754425
81-41	81-24	89-59-37	79-41-57	6.097	1.090	5.998	-38578.663	31393.636	12.420	13.537800
81-24	81-42	180-03-08	79-45-05	3.853	0.685	3.792	-38577.978	31397.428	22.210	15.213850
81-42	81-87	89-57-15	349-42-20	17.967	17.678	-3.211	-38560.300	31394.217	22.791	402.899298
81-87	81-85	90-00-00	259-42-20	9.950	-1.778	-9.790	-38562.078	31384.427	9.790	-17.406620
									倍面積	357.489903
									面積	178.74

<< 四街道南土地区画整理事業 >>

* * 面積計算 (倍横距法) * *

地 器械点	番 : 81-22 視準点	内角	方向角	距離	緯距	経距	X座標	Y座標	倍横距	倍面積
81-83	81-40	90-00-00	169-42-20	17.966	-17.676	3.210	-38581.568	31377.651	3.210	-56.739960
81-40	81-41	89-59-37	79-41-57	10.150	1.815	9.987	-38579.753	31387.638	16.407	29.778705
81-41	81-85	90-00-23	349-42-20	17.965	17.675	-3.211	-38562.078	31384.427	23.183	409.759525
81-85	81-83	90-00-00	259-42-20	10.150	-1.814	-9.986	-38563.892	31374.441	9.986	-18.114604
									倍面積	364.683666
									面積	182.34

* * 面積計算 (倍横距法) * *

地 器械点	番 : 81-23 視準点	内角	方向角	距離	緯距	経距	X座標	Y座標	倍横距	倍面積
81-81	81-39	90-00-00	169-42-20	17.967	-17.678	3.210	-38583.303	31368.107	3.210	-56.746380
81-39	81-40	89-59-37	79-41-57	9.700	1.735	9.544	-38581.568	31377.651	15.964	27.697540
81-40	81-83	90-00-23	349-42-20	17.966	17.676	-3.210	-38563.892	31374.441	22.298	394.139448
81-83	81-81	90-00-00	259-42-20	9.700	-1.733	-9.544	-38565.625	31364.897	9.544	-16.539752
									倍面積	348.550856
									面積	174.27

<< 四街道南土地区画整理事業 >>

* * 面積計算 (倍横距法) * *

地 器械点	番 : 視準点	81-24 内角	方向角	距離	緯距	経距	X座標	Y座標	倍横距	倍面積
81-79	81-38	90-00-00	169-42-20	17.968	-17.679	3.211	-38585.189	31357.728	3.211	-56.767269
81-38	81-39	89-59-37	79-41-57	10.550	1.886	10.379	-38583.303	31368.107	16.801	31.686686
81-39	81-81	90-00-23	349-42-20	17.967	17.678	-3.210	-38565.625	31364.897	23.970	423.741660
81-81	81-79	90-00-00	259-42-20	10.550	-1.885	-10.380	-38567.510	31354.517	10.380	-19.566300
									倍面積	379.094777
									面積	189.54

* * 面積計算 (倍横距法) * *

地 器械点	番 : 視準点	81-25 内角	方向角	距離	緯距	経距	X座標	Y座標	倍横距	倍面積
81-77	81-37	90-00-00	169-42-20	17.970	-17.681	3.211	-38586.970	31347.938	3.211	-56.773691
81-37	81-23	89-58-55	79-41-15	5.607	1.004	5.516	-38585.966	31353.454	11.938	11.985752
81-23	81-38	180-00-42	79-41-57	4.343	0.777	4.274	-38585.189	31357.728	21.728	16.882656
81-38	81-79	90-00-23	349-42-20	17.968	17.679	-3.211	-38567.510	31354.517	22.791	402.922089
81-79	81-77	90-00-00	259-42-20	9.950	-1.779	-9.790	-38569.289	31344.727	9.790	-17.416410
									倍面積	357.600396
									面積	178.80

<< 四街道南土地区画整理事業 >>

* * 面積計算 (倍横距法) * *

地 器械点	番 : 視準点	81-26 内角	方向角	距離	緯距	経距	X座標	Y座標	倍横距	倍面積
81-75	81-36	90-00-00	169-42-20	17.973	-17.685	3.212	-38588.787	31337.952	3.212	-56.804220
81-36	81-37	89-58-55	79-41-15	10.150	1.817	9.986	-38586.970	31347.938	16.410	29.816970
81-37	81-77	90-01-05	349-42-20	17.970	17.681	-3.211	-38569.289	31344.727	23.185	409.933985
81-77	81-75	90-00-00	259-42-20	10.150	-1.813	-9.987	-38571.102	31334.740	9.987	-18.106431
									倍面積	364.840304
									面積	182.42

* * 面積計算 (倍横距法) * *

地 器械点	番 : 視準点	81-27 内角	方向角	距離	緯距	経距	X座標	Y座標	倍横距	倍面積
81-73	81-35	90-00-00	169-42-20	17.977	-17.687	3.213	-38590.523	31328.409	3.213	-56.828331
81-35	81-36	89-58-55	79-41-15	9.700	1.736	9.543	-38588.787	31337.952	15.969	27.722184
81-36	81-75	90-01-05	349-42-20	17.973	17.685	-3.212	-38571.102	31334.740	22.300	394.375500
81-75	81-73	90-00-00	259-42-20	9.700	-1.734	-9.544	-38572.836	31325.196	9.544	-16.549296
									倍面積	348.720057
									面積	174.36

<< 四街道南土地区画整理事業 >>

* * 面積計算 (倍横距法) * *

地 器械点	番 : 81-28 視準点	内角	方向角	距離	緯距	経距	X座標	Y座標	倍横距	倍面積
81-71	81-34	90-00-00	169-42-20	17.980	-17.691	3.213	-38592.412	31318.029	3.213	-56.841183
81-34	81-35	89-58-55	79-41-15	10.550	1.889	10.380	-38590.523	31328.409	16.806	31.746534
81-35	81-73	90-01-05	349-42-20	17.977	17.687	-3.213	-38572.836	31325.196	23.973	424.010451
81-73	81-71	90-00-00	259-42-20	10.550	-1.885	-10.380	-38574.721	31314.816	10.380	-19.566300
									倍面積	379.349502
									面積	189.67

* * 面積計算 (倍横距法) * *

地 器械点	番 : 81-29 視準点	内角	方向角	距離	緯距	経距	X座標	Y座標	倍横距	倍面積
81-69	81-33	89-59-37	169-41-57	17.977	-17.688	3.215	-38594.188	31308.237	3.215	-56.866920
81-33	81-11	90-14-04	79-56-01	1.289	0.226	1.269	-38593.962	31309.506	7.699	1.739974
81-11	81-34	179-45-14	79-41-15	8.663	1.550	8.523	-38592.412	31318.029	17.491	27.111050
81-34	81-71	90-01-05	349-42-20	17.980	17.691	-3.213	-38574.721	31314.816	22.801	403.372491
81-71	81-69	90-00-00	259-42-20	9.954	-1.779	-9.794	-38576.500	31305.022	9.794	-17.423526
									倍面積	357.933069
									面積	178.96

<< 四街道南土地区画整理事業 >>

* * 面積計算 (倍横距法) * *

地 器械点	番 : 視準点	81-30 内角	方向角	距離	緯距	経距	X座標	Y座標	倍横距	倍面積
81-67	81-32	90-02-17	170-09-34	17.985	-17.721	3.074	-38595.968	31298.164	3.074	-54.474354
81-32	81-9	90-00-43	80-10-17	1.906	0.326	1.878	-38595.642	31300.042	8.026	2.616476
81-9	81-10	179-46-01	79-56-18	6.007	1.049	5.914	-38594.593	31305.956	15.818	16.593082
81-10	81-33	179-59-43	79-56-01	2.316	0.405	2.281	-38594.188	31308.237	24.013	9.725265
81-33	81-69	89-45-56	349-41-57	17.977	17.688	-3.215	-38576.500	31305.022	23.079	408.221352
81-69	81-68	90-00-23	259-42-20	2.404	-0.430	-2.365	-38576.930	31302.657	17.499	-7.524570
81-68	81-67	180-24-57	260-07-17	7.681	-1.317	-7.567	-38578.247	31295.090	7.567	-9.965739
									倍面積	365.191512
									面積	182.59

* * 面積計算 (倍横距法) * *

地 器械点	番 : 視準点	81-31 内角	方向角	距離	緯距	経距	X座標	Y座標	倍横距	倍面積
81-65	81-31	90-05-45	170-35-56	17.998	-17.756	2.940	-38597.605	31288.535	2.940	-52.202640
81-31	81-8	89-52-41	80-28-37	5.661	0.937	5.584	-38596.668	31294.119	11.464	10.741768
81-8	81-32	179-41-40	80-10-17	4.105	0.700	4.045	-38595.968	31298.164	21.093	14.765100
81-32	81-67	89-59-17	350-09-34	17.985	17.721	-3.074	-38578.247	31295.090	22.064	390.996144
81-67	81-66	89-57-43	260-07-17	1.896	-0.326	-1.868	-38578.573	31293.222	17.122	-5.581772
81-66	81-65	180-22-54	260-30-11	7.732	-1.276	-7.627	-38579.849	31285.595	7.627	-9.732052
									倍面積	348.986548
									面積	174.49

<< 四街道南土地区画整理事業 >>

* * 面積計算 (倍横距法) * *

地 器械点	番 : 視準点	81-32 内角	方向角	距離	緯距	経距	X座標	Y座標	倍横距	倍面積
81-63	81-30	90-06-38	171-04-37	17.995	-17.777	2.792	-38599.285	31278.045	2.792	-49.633384
81-30	81-6	89-58-46	81-03-23	4.270	0.664	4.218	-38598.621	31282.263	9.802	6.508528
81-6	81-7	179-45-25	80-48-48	6.007	0.959	5.930	-38597.662	31288.193	19.950	19.132050
81-7	81-31	179-39-49	80-28-37	0.347	0.057	0.342	-38597.605	31288.535	26.222	1.494654
81-31	81-65	90-07-19	350-35-56	17.998	17.756	-2.940	-38579.849	31285.595	23.624	419.467744
81-65	81-64	89-54-15	260-30-11	1.846	-0.304	-1.820	-38580.153	31283.775	18.864	-5.734656
81-64	81-63	180-27-48	260-57-59	8.629	-1.355	-8.522	-38581.508	31275.253	8.522	-11.547310
									倍面積	379.687626
									面積	189.84

* * 面積計算 (倍横距法) * *

地 器械点	番 : 視準点	81-33 内角	方向角	距離	緯距	経距	X座標	Y座標	倍横距	倍面積
81-29	81-3	88-23-27	169-40-51	14.538	-14.303	2.605	-38597.531	31266.665	2.605	-37.259315
81-3	81-4	136-15-32	125-56-23	4.983	-2.925	4.034	-38600.456	31270.699	9.244	-27.038700
81-4	81-5	134-58-14	80-54-37	5.699	0.900	5.627	-38599.556	31276.326	18.905	17.014500
81-5	81-30	180-08-46	81-03-23	1.740	0.271	1.719	-38599.285	31278.045	26.251	7.114021
81-30	81-63	90-01-14	351-04-37	17.995	17.777	-2.792	-38581.508	31275.253	25.178	447.589306
81-63	81-62	89-53-22	260-57-59	0.950	-0.149	-0.938	-38581.657	31274.315	21.448	-3.195752
81-62	81-29	180-19-25	261-17-24	10.375	-1.571	-10.255	-38583.228	31264.060	10.255	-16.110605
									倍面積	388.113455
									面積	194.05