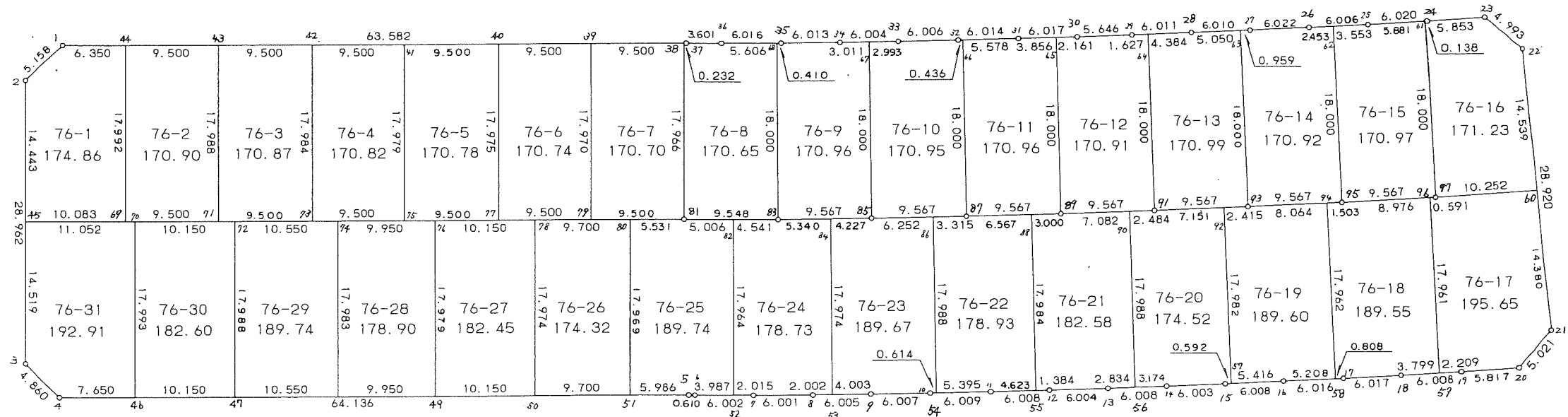


76街区



\* \* 面積計算 ( 倍横距法 ) \* \*

地 器 械 点	番 視 準 点	76 BL 内 角	方 向 角	距 離	緯 距	經 距	X 座 標	Y 座 標	倍 横 距	倍 面 積
76-1	76-2	136-26-39	222-01-30	5.158	-3.831	-3.453	-38625.711	31111.383	-3.453	13.228443
76-2	76-3	133-30-12	175-31-42	28.962	-28.874	2.258	-38654.585	31113.641	-4.648	134.206352
76-3	76-4	135-42-22	131-14-04	4.860	-3.203	3.655	-38657.788	31117.296	1.265	-4.051795
76-4	76-5	134-17-38	85-31-42	64.136	5.000	63.941	-38652.788	31181.237	68.861	344.305000
76-5	76-6	180-29-41	86-01-23	0.610	0.042	0.608	-38652.746	31181.845	133.410	5.603220
76-6	76-7	179-30-38	85-32-01	6.002	0.468	5.984	-38652.278	31187.829	140.002	65.520936
76-7	76-8	179-51-22	85-23-23	6.001	0.482	5.982	-38651.796	31193.811	151.968	73.248576
76-8	76-9	179-28-41	84-52-04	6.005	0.537	5.981	-38651.259	31199.792	163.931	88.030947
76-9	76-10	179-55-53	84-47-57	6.007	0.545	5.982	-38650.714	31205.774	175.894	95.862230
76-10	76-11	179-36-35	84-24-32	6.009	0.585	5.980	-38650.129	31211.754	187.856	109.895760
76-11	76-12	179-41-31	84-06-03	6.008	0.618	5.976	-38649.511	31217.730	199.812	123.483816
76-12	76-13	179-44-57	83-51-00	6.004	0.643	5.970	-38648.868	31223.700	211.758	136.160394
76-13	76-14	179-46-45	83-37-45	6.008	0.667	5.971	-38648.201	31229.671	223.699	149.207233
76-14	76-15	179-43-26	83-21-11	6.003	0.695	5.963	-38647.506	31235.634	235.633	163.764935
76-15	76-16	179-40-31	83-01-42	6.008	0.729	5.963	-38646.777	31241.597	247.559	180.470511
76-16	76-17	179-48-17	82-49-59	6.016	0.750	5.969	-38646.027	31247.566	259.491	194.618250
76-17	76-18	179-48-33	82-38-32	6.017	0.771	5.967	-38645.256	31253.533	271.427	209.270217
76-18	76-19	179-38-33	82-17-05	6.008	0.807	5.954	-38644.449	31259.487	283.348	228.661836
76-19	76-20	179-52-03	82-09-08	5.817	0.794	5.762	-38643.655	31265.249	295.064	234.280816
76-20	76-21	133-50-25	35-59-33	5.021	4.062	2.951	-38639.593	31268.200	303.777	1233.942174
76-21	76-22	133-41-06	349-40-39	28.920	28.452	-5.182	-38611.141	31263.018	301.546	8579.586792
76-22	76-23	136-18-52	305-59-31	4.993	2.934	-4.040	-38608.207	31258.978	292.324	857.678616
76-23	76-24	136-03-06	262-02-37	5.853	-0.810	-5.797	-38609.017	31253.181	282.487	-228.814470
76-24	76-25	180-20-49	262-23-26	6.020	-0.797	-5.967	-38609.814	31247.214	270.723	-215.766231
76-25	76-26	180-13-18	262-36-44	6.006	-0.772	-5.955	-38610.586	31241.259	258.801	-199.794372

<< 四街道南土地区画整理事業 >>

器械点	視準点	内角	方向角	距離	緯距	経距	X座標	Y座標	倍横距	倍面積
76-26	76-27	180-22-57	262-59-41	6.022	-0.735	-5.978	-38611.321	31235.281	246.868	-181.447980
76-27	76-28	180-22-52	263-22-33	6.010	-0.693	-5.969	-38612.014	31229.312	234.921	-162.800253
76-28	76-29	180-02-13	263-24-46	6.011	-0.690	-5.971	-38612.704	31223.341	222.981	-153.856890
76-29	76-30	180-10-10	263-34-56	5.646	-0.631	-5.611	-38613.335	31217.730	211.399	-133.392769
76-30	76-31	180-25-58	264-00-54	6.017	-0.627	-5.984	-38613.962	31211.746	199.804	-125.277108
76-31	76-32	180-13-00	264-13-54	6.014	-0.604	-5.984	-38614.566	31205.762	187.836	-113.452944
76-32	76-33	180-16-09	264-30-03	6.006	-0.576	-5.978	-38615.142	31199.784	175.874	-101.303424
76-33	76-34	180-17-18	264-47-21	6.004	-0.545	-5.979	-38615.687	31193.805	163.917	-89.334765
76-34	76-35	180-12-04	264-59-25	6.013	-0.525	-5.990	-38616.212	31187.815	151.948	-79.772700
76-35	76-36	180-19-46	265-19-11	6.016	-0.491	-5.995	-38616.703	31181.820	139.963	-68.721833
76-36	76-37	180-15-50	265-35-01	3.601	-0.278	-3.591	-38616.981	31178.229	130.377	-36.244806
76-37	76-1	179-59-50	265-34-51	63.582	-4.899	-63.393	-38621.880	31114.836	63.393	-310.562307
									倍面積	11016.432407
									面積	5508.21

<< 四街道南土地区画整理事業 >>

地番	種別	面積	坪数
76-1	境界点	174.8600000	52.89
76-2	境界点	170.9000000	51.69
76-3	境界点	170.8700000	51.68
76-4	境界点	170.8200000	51.67
76-5	境界点	170.7800000	51.66
76-6	境界点	170.7400000	51.64
76-7	境界点	170.7000000	51.63
76-8	境界点	170.6500000	51.62
76-9	境界点	170.9600000	51.71
76-10	境界点	170.9500000	51.71
76-11	境界点	170.9600000	51.71
76-12	境界点	170.9100000	51.70
76-13	境界点	170.9900000	51.72
76-14	境界点	170.9200000	51.70
76-15	境界点	170.9700000	51.71
76-16	境界点	171.2300000	51.79
76-17	境界点	195.6500000	59.18
76-18	境界点	189.5500000	57.33
76-19	境界点	189.6000000	57.35
76-20	境界点	174.5200000	52.79
76-21	境界点	182.5800000	55.23
76-22	境界点	178.9300000	54.12
76-23	境界点	189.6700000	57.37
76-24	境界点	178.7300000	54.06
76-25	境界点	189.7400000	57.39
76-26	境界点	174.3200000	52.73

<< 四街道南土地区画整理事業 >>

地番	種別	面積	坪数
76-27	境界点	182.4500000	55.19
76-28	境界点	178.9000000	54.11
76-29	境界点	189.7400000	57.39
76-30	境界点	182.6000000	55.23
76-31	境界点	192.9100000	58.35
	合計	5508.1000000	1666.20

\* \* 面積計算 ( 倍横距法 ) \* \*

地 器械点	番 : 視準点	76-1 内角	方向角	距離	緯距	経距	X座標	Y座標	倍横距	倍面積
76-1	76-2	136-26-39	222-01-30	5.158	-3.831	-3.453	-38625.711	31111.383	-3.453	13.228443
76-2	76-45	133-30-12	175-31-42	14.443	-14.399	1.126	-38640.110	31112.509	-5.780	83.226220
76-45	76-69	90-01-34	85-33-16	10.083	0.781	10.053	-38639.329	31122.562	5.399	4.216619
76-69	76-44	90-00-00	355-33-16	17.992	17.939	-1.395	-38621.390	31121.167	14.057	252.168523
76-44	76-1	90-01-35	265-34-51	6.350	-0.490	-6.331	-38621.880	31114.836	6.331	-3.102190
									倍面積	349.737615
									面積	174.86

\* \* 面積計算 ( 倍横距法 ) \* \*

地 器械点	番 : 視準点	76-2 内角	方向角	距離	緯距	経距	X座標	Y座標	倍横距	倍面積
76-44	76-69	89-58-25	175-33-16	17.992	-17.939	1.395	-38639.329	31122.562	1.395	-25.024905
76-69	76-71	90-00-00	85-33-16	9.500	0.737	9.471	-38638.592	31132.033	12.261	9.036357
76-71	76-43	90-00-00	355-33-16	17.988	17.934	-1.394	-38620.658	31130.639	20.338	364.741692
76-43	76-44	90-01-35	265-34-51	9.500	-0.732	-9.472	-38621.390	31121.167	9.472	-6.933504
									倍面積	341.819640
									面積	170.90

\* \* 面積計算 (倍横距法) \* \*

地 器械点	番 : 視準点	76-3 内角	方向角	距離	緯距	経距	X座標	Y座標	倍横距	倍面積
76-43	76-71	89-58-25	175-33-16	17.988	-17.934	1.394	-38638.592	31132.033	1.394	-24.999996
76-71	76-73	90-00-00	85-33-16	9.500	0.736	9.472	-38637.856	31141.505	12.260	9.023360
76-73	76-42	90-00-00	355-33-16	17.984	17.930	-1.394	-38619.926	31140.111	20.338	364.660340
76-42	76-43	90-01-35	265-34-51	9.500	-0.732	-9.472	-38620.658	31130.639	9.472	-6.933504
									倍面積	341.750200
									面積	170.87

\* \* 面積計算 (倍横距法) \* \*

地 器械点	番 : 視準点	76-4 内角	方向角	距離	緯距	経距	X座標	Y座標	倍横距	倍面積
76-42	76-73	89-58-25	175-33-16	17.984	-17.930	1.394	-38637.856	31141.505	1.394	-24.994420
76-73	76-75	90-00-00	85-33-16	9.500	0.737	9.471	-38637.119	31150.976	12.259	9.034883
76-75	76-41	90-00-00	355-33-16	17.979	17.925	-1.393	-38619.194	31149.583	20.337	364.540725
76-41	76-42	90-01-35	265-34-51	9.500	-0.732	-9.472	-38619.926	31140.111	9.472	-6.933504
									倍面積	341.647684
									面積	170.82

\* \* 面積計算 (倍横距法) \* \*

地 器械点	番 : 視準点	76-5 内角	方向角	距離	緯距	経距	X座標	Y座標	倍横距	倍面積
76-41	76-75	89-58-25	175-33-16	17.979	-17.925	1.393	-38637.119	31150.976	1.393	-24.969525
76-75	76-77	90-00-00	85-33-16	9.500	0.736	9.472	-38636.383	31160.448	12.258	9.021888
76-77	76-40	90-00-00	355-33-16	17.975	17.921	-1.394	-38618.462	31159.054	20.336	364.441456
76-40	76-41	90-01-35	265-34-51	9.500	-0.732	-9.471	-38619.194	31149.583	9.471	-6.932772
									倍面積	341.561047
									面積	170.78

\* \* 面積計算 (倍横距法) \* \*

地 器械点	番 : 視準点	76-6 内角	方向角	距離	緯距	経距	X座標	Y座標	倍横距	倍面積
76-40	76-77	89-58-25	175-33-16	17.975	-17.921	1.394	-38636.383	31160.448	1.394	-24.981874
76-77	76-79	90-00-00	85-33-16	9.500	0.736	9.471	-38635.647	31169.919	12.259	9.022624
76-79	76-39	90-00-00	355-33-16	17.970	17.917	-1.393	-38617.730	31168.526	20.337	364.378029
76-39	76-40	90-01-35	265-34-51	9.500	-0.732	-9.472	-38618.462	31159.054	9.472	-6.933504
									倍面積	341.485275
									面積	170.74



\* \* 面積計算 (倍横距法) \* \*

地 器械点	番 : 視準点	76-7 内角	方向角	距離	緯距	経距	X座標	Y座標	倍横距	倍面積
76-39	76-79	89-58-25	175-33-16	17.970	-17.917	1.393	-38635.647	31169.919	1.393	-24.958381
76-79	76-81	90-00-00	85-33-16	9.500	0.737	9.472	-38634.910	31179.391	12.258	9.034146
76-81	76-38	90-00-00	355-33-16	17.966	17.912	-1.393	-38616.998	31177.998	20.337	364.276344
76-38	76-39	90-01-35	265-34-51	9.500	-0.732	-9.472	-38617.730	31168.526	9.472	-6.933504
									倍面積	341.418605
									面積	170.70

\* \* 面積計算 (倍横距法) \* \*

地 器械点	番 : 視準点	76-8 内角	方向角	距離	緯距	経距	X座標	Y座標	倍横距	倍面積
76-38	76-81	89-58-25	175-33-16	17.966	-17.912	1.393	-38634.910	31179.391	1.393	-24.951416
76-81	76-83	90-04-33	85-37-49	9.548	0.727	9.519	-38634.183	31188.910	12.305	8.945735
76-83	76-68	89-34-41	355-12-30	18.000	17.937	-1.503	-38616.246	31187.407	20.321	364.497777
76-68	76-36	90-06-41	265-19-11	5.606	-0.457	-5.587	-38616.703	31181.820	13.231	-6.046567
76-36	76-37	180-15-50	265-35-01	3.601	-0.278	-3.591	-38616.981	31178.229	4.053	-1.126734
76-37	76-38	179-59-50	265-34-51	0.232	-0.017	-0.231	-38616.998	31177.998	0.231	-0.003927
									倍面積	341.314868
									面積	170.65

\* \* 面積計算 (倍横距法) \* \*

地 器械点	番 : 視準点	76-9 内角	方向角	距離	緯距	経距	X座標	Y座標	倍横距	倍面積
76-68	76-83	89-53-19	175-12-30	18.000	-17.937	1.503	-38634.183	31188.910	1.503	-26.959311
76-83	76-85	89-43-58	84-56-28	9.567	0.844	9.530	-38633.339	31198.440	12.536	10.580384
76-85	76-67	89-50-41	354-47-09	18.000	17.925	-1.636	-38615.414	31196.804	20.430	366.207750
76-67	76-34	90-00-12	264-47-21	3.011	-0.273	-2.999	-38615.687	31193.805	15.795	-4.312035
76-34	76-35	180-12-04	264-59-25	6.013	-0.525	-5.990	-38616.212	31187.815	6.806	-3.573150
76-35	76-68	180-19-46	265-19-11	0.410	-0.034	-0.408	-38616.246	31187.407	0.408	-0.013872
									倍面積	341.929766
									面積	170.96

\* \* 面積計算 (倍横距法) \* \*

地 器械点	番 : 視準点	76-10 内角	方向角	距離	緯距	経距	X座標	Y座標	倍横距	倍面積
76-67	76-85	89-59-48	174-47-09	18.000	-17.925	1.636	-38633.339	31198.440	1.636	-29.325300
76-85	76-87	89-47-38	84-34-47	9.567	0.903	9.524	-38632.436	31207.964	12.796	11.554788
76-87	76-66	89-47-01	354-21-48	18.000	17.913	-1.768	-38614.523	31206.196	20.552	368.147976
76-66	76-32	89-52-06	264-13-54	0.436	-0.043	-0.434	-38614.566	31205.762	18.350	-0.789050
76-32	76-33	180-16-09	264-30-03	6.006	-0.576	-5.978	-38615.142	31199.784	11.938	-6.876288
76-33	76-67	180-17-18	264-47-21	2.993	-0.272	-2.980	-38615.414	31196.804	2.980	-0.810560
									倍面積	341.901566
									面積	170.95

\* \* 面積計算 (倍横距法) \* \*

地 器械点	番 : 76-11 視準点	内角	方向角	距離	緯距	経距	X座標	Y座標	倍横距	倍面積
76-66	76-87	90-07-54	174-21-48	18.000	-17.913	1.768	-38632.436	31207.964	1.768	-31.670184
76-87	76-89	89-46-47	84-08-35	9.567	0.977	9.517	-38631.459	31217.481	13.053	12.752781
76-89	76-65	89-47-52	353-56-27	18.000	17.899	-1.900	-38613.560	31215.581	20.670	369.972330
76-65	76-31	90-04-27	264-00-54	3.856	-0.402	-3.835	-38613.962	31211.746	14.935	-6.003870
76-31	76-66	180-13-00	264-13-54	5.578	-0.561	-5.550	-38614.523	31206.196	5.550	-3.113550
									倍面積	341.937507
									面積	170.96

\* \* 面積計算 (倍横距法) \* \*

地 器械点	番 : 76-12 視準点	内角	方向角	距離	緯距	経距	X座標	Y座標	倍横距	倍面積
76-65	76-89	89-55-33	173-56-27	18.000	-17.899	1.900	-38631.459	31217.481	1.900	-34.008100
76-89	76-91	89-42-44	83-39-11	9.567	1.057	9.508	-38630.402	31226.989	13.308	14.066556
76-91	76-64	89-51-55	353-31-06	18.000	17.885	-2.032	-38612.517	31224.957	20.784	371.721840
76-64	76-29	89-53-40	263-24-46	1.627	-0.187	-1.616	-38612.704	31223.341	17.136	-3.204432
76-29	76-30	180-10-10	263-34-56	5.646	-0.631	-5.611	-38613.335	31217.730	9.909	-6.252579
76-30	76-65	180-25-58	264-00-54	2.161	-0.225	-2.149	-38613.560	31215.581	2.149	-0.483525
									倍面積	341.839760
									面積	170.91

\* \* 面積計算 ( 倍横距法 ) \* \*

地 器械点	番 : 視準点	76-13 内角	方向角	距離	緯距	経距	X座標	Y座標	倍横距	倍面積
76-64	76-91	90-06-20	173-31-06	18.000	-17.885	2.032	-38630.402	31226.989	2.032	-36.342320
76-91	76-93	89-52-25	83-23-31	9.567	1.101	9.503	-38629.301	31236.492	13.567	14.937267
76-93	76-63	89-42-14	353-05-45	18.000	17.870	-2.164	-38611.431	31234.328	20.906	373.590220
76-63	76-28	90-16-48	263-22-33	5.050	-0.583	-5.016	-38612.014	31229.312	13.726	-8.002258
76-28	76-64	180-02-13	263-24-46	4.384	-0.503	-4.355	-38612.517	31224.957	4.355	-2.190565
									倍面積	341.992344
									面積	170.99

\* \* 面積計算 ( 倍横距法 ) \* \*

地 器械点	番 : 視準点	76-14 内角	方向角	距離	緯距	経距	X座標	Y座標	倍横距	倍面積
76-63	76-93	89-43-11	173-05-45	18.000	-17.870	2.164	-38629.301	31236.492	2.164	-38.670680
76-93	76-95	89-50-15	82-56-00	9.567	1.177	9.494	-38628.124	31245.986	13.822	16.268494
76-95	76-62	89-44-24	352-40-24	18.000	17.853	-2.295	-38610.271	31243.691	21.021	375.287913
76-62	76-26	89-56-20	262-36-44	2.453	-0.315	-2.432	-38610.586	31241.259	16.294	-5.132610
76-26	76-27	180-22-57	262-59-41	6.022	-0.735	-5.978	-38611.321	31235.281	7.884	-5.794740
76-27	76-63	180-22-53	263-22-34	0.959	-0.110	-0.953	-38611.431	31234.328	0.953	-0.104830
									倍面積	341.853547
									面積	170.92

\* \* 面積計算 (倍横距法) \* \*

地 器械点	番 : 76-15 視準点	内角	方向角	距離	緯距	経距	X座標	Y座標	倍横距	倍面積
76-62	76-95	90-03-40	172-40-24	18.000	-17.853	2.295	-38628.124	31245.986	2.295	-40.972635
76-95	76-97	89-48-02	82-28-26	9.567	1.253	9.485	-38626.871	31255.471	14.075	17.635975
76-97	76-61	89-46-37	352-15-03	18.000	17.836	-2.427	-38609.035	31253.044	21.133	376.928188
76-61	76-25	90-08-23	262-23-26	5.881	-0.779	-5.830	-38609.814	31247.214	12.876	-10.030404
76-25	76-62	180-13-18	262-36-44	3.553	-0.457	-3.523	-38610.271	31243.691	3.523	-1.610011
									倍面積	341.951113
									面積	170.97

\* \* 面積計算 (倍横距法) \* \*

地 器械点	番 : 76-16 視準点	内角	方向角	距離	緯距	経距	X座標	Y座標	倍横距	倍面積
76-61	76-97	89-51-38	172-15-03	18.000	-17.836	2.427	-38626.871	31255.471	2.427	-43.287972
76-97	76-60	89-45-16	82-00-19	10.252	1.426	10.152	-38625.445	31265.623	15.006	21.398556
76-60	76-22	87-40-20	349-40-39	14.539	14.304	-2.605	-38611.141	31263.018	22.553	322.598112
76-22	76-23	136-18-52	305-59-31	4.993	2.934	-4.040	-38608.207	31258.978	15.908	46.674072
76-23	76-24	136-03-06	262-02-37	5.853	-0.810	-5.797	-38609.017	31253.181	6.071	-4.917510
76-24	76-61	180-20-48	262-23-25	0.138	-0.018	-0.137	-38609.035	31253.044	0.137	-0.002466
									倍面積	342.462792
									面積	171.23

\* \* 面積計算 ( 倍横距法 ) \* \*

地 器械点	番 : 視準点	76-17 内角	方向角	距離	緯距	経距	X座標	Y座標	倍横距	倍面積
76-96	76-59	89-48-11	172-16-37	17.961	-17.798	2.413	-38644.746	31257.298	2.413	-42.946574
76-59	76-19	90-00-28	82-17-05	2.209	0.297	2.189	-38644.449	31259.487	7.015	2.083455
76-19	76-20	179-52-03	82-09-08	5.817	0.794	5.762	-38643.655	31265.249	14.966	11.883004
76-20	76-21	133-50-25	35-59-33	5.021	4.062	2.951	-38639.593	31268.200	23.679	96.184098
76-21	76-60	133-41-06	349-40-39	14.380	14.148	-2.577	-38625.445	31265.623	24.053	340.301844
76-60	76-97	92-19-40	262-00-19	10.252	-1.426	-10.152	-38626.871	31255.471	11.324	-16.148024
76-97	76-96	180-28-07	262-28-26	0.591	-0.077	-0.586	-38626.948	31254.885	0.586	-0.045122
									倍面積	391.312681
									面積	195.65

\* \* 面積計算 ( 倍横距法 ) \* \*

地 器械点	番 : 視準点	76-18 内角	方向角	距離	緯距	経距	X座標	Y座標	倍横距	倍面積
76-94	76-58	89-48-23	172-44-23	17.962	-17.818	2.270	-38646.127	31246.765	2.270	-40.446860
76-58	76-17	90-05-36	82-49-59	0.808	0.100	0.801	-38646.027	31247.566	5.341	0.534100
76-17	76-18	179-48-33	82-38-32	6.017	0.771	5.967	-38645.256	31253.533	12.109	9.336039
76-18	76-59	179-38-33	82-17-05	3.799	0.510	3.765	-38644.746	31257.298	21.841	11.138910
76-59	76-96	89-59-32	352-16-37	17.961	17.798	-2.413	-38626.948	31254.885	23.193	412.789014
76-96	76-95	90-11-49	262-28-26	8.976	-1.176	-8.899	-38628.124	31245.986	11.881	-13.972056
76-95	76-94	180-27-34	262-56-00	1.503	-0.185	-1.491	-38628.309	31244.495	1.491	-0.275835
									倍面積	379.103312
									面積	189.55

\* \* 面積計算 ( 倍横距法 ) \* \*

地 器械点	番 : 視準点	76-19 内角	方向角	距離	緯距	経距	X座標	Y座標	倍横距	倍面積
76-92	76-57	89-48-38	173-12-09	17.982	-17.855	2.128	-38647.434	31236.221	2.128	-37.995440
76-57	76-16	89-49-33	83-01-42	5.416	0.657	5.376	-38646.777	31241.597	9.632	6.328224
76-16	76-58	179-48-17	82-49-59	5.208	0.650	5.168	-38646.127	31246.765	20.176	13.114400
76-58	76-94	89-54-24	352-44-23	17.962	17.818	-2.270	-38628.309	31244.495	23.074	411.132532
76-94	76-93	90-11-37	262-56-00	8.064	-0.992	-8.003	-38629.301	31236.492	12.801	-12.698592
76-93	76-92	180-27-31	263-23-31	2.415	-0.278	-2.399	-38629.579	31234.093	2.399	-0.666922
									倍面積	379.214202
									面積	189.60

\* \* 面積計算 ( 倍横距法 ) \* \*

地 器械点	番 : 視準点	76-20 内角	方向角	距離	緯距	経距	X座標	Y座標	倍横距	倍面積
76-90	76-56	89-58-30	173-37-41	17.988	-17.877	1.996	-38648.553	31226.516	1.996	-35.682492
76-56	76-14	90-00-04	83-37-45	3.174	0.352	3.155	-38648.201	31229.671	7.147	2.515744
76-14	76-15	179-43-26	83-21-11	6.003	0.695	5.963	-38647.506	31235.634	16.265	11.304175
76-15	76-57	179-40-32	83-01-43	0.592	0.072	0.587	-38647.434	31236.221	22.815	1.642680
76-57	76-92	90-10-26	353-12-09	17.982	17.855	-2.128	-38629.579	31234.093	21.274	379.847270
76-92	76-91	90-11-22	263-23-31	7.151	-0.823	-7.104	-38630.402	31226.989	12.042	-9.910566
76-91	76-90	180-15-40	263-39-11	2.484	-0.274	-2.469	-38630.676	31224.520	2.469	-0.676506
									倍面積	349.040305
									面積	174.52

\* \* 面積計算 (倍横距法) \* \*

地 器械点	番 : 視準点	76-21 内角	方向角	距離	緯距	経距	X座標	Y座標	倍横距	倍面積
76-88	76-55	89-55-49	174-04-24	17.984	-17.887	1.857	-38649.653	31216.353	1.857	-33.216159
76-55	76-12	90-01-39	84-06-03	1.384	0.142	1.377	-38649.511	31217.730	5.091	0.722922
76-12	76-13	179-44-57	83-51-00	6.004	0.643	5.970	-38648.868	31223.700	12.438	7.997634
76-13	76-56	179-46-45	83-37-45	2.834	0.315	2.816	-38648.553	31226.516	21.224	6.685560
76-56	76-90	89-59-56	353-37-41	17.988	17.877	-1.996	-38630.676	31224.520	22.044	394.080588
76-90	76-89	90-01-30	263-39-11	7.082	-0.783	-7.039	-38631.459	31217.481	13.009	-10.186047
76-89	76-88	180-29-24	264-08-35	3.000	-0.307	-2.985	-38631.766	31214.496	2.985	-0.916395
									倍面積	365.168103
									面積	182.58

\* \* 面積計算 (倍横距法) \* \*

地 器械点	番 : 視準点	76-22 内角	方向角	距離	緯距	経距	X座標	Y座標	倍横距	倍面積
76-86	76-54	89-55-48	174-30-35	17.988	-17.905	1.721	-38650.654	31206.385	1.721	-30.814505
76-54	76-11	89-53-57	84-24-32	5.395	0.525	5.369	-38650.129	31211.754	8.811	4.625775
76-11	76-55	179-41-31	84-06-03	4.623	0.476	4.599	-38649.653	31216.353	18.779	8.938804
76-55	76-88	89-58-21	354-04-24	17.984	17.887	-1.857	-38631.766	31214.496	21.521	384.946127
76-88	76-87	90-04-11	264-08-35	6.567	-0.670	-6.532	-38632.436	31207.964	13.132	-8.798440
76-87	76-86	180-26-12	264-34-47	3.315	-0.313	-3.300	-38632.749	31204.664	3.300	-1.032900
									倍面積	357.864861
									面積	178.93



\* \* 面積計算 (倍横距法) \* \*

地 器械点	番 : 視準点	76-23 内角	方向角	距離	緯距	経距	X座標	Y座標	倍横距	倍面積
76-84	76-53	90-01-53	174-58-21	17.974	-17.905	1.575	-38651.617	31195.805	1.575	-28.200375
76-53	76-9	89-53-43	84-52-04	4.003	0.358	3.987	-38651.259	31199.792	7.137	2.555046
76-9	76-10	179-55-53	84-47-57	6.007	0.545	5.982	-38650.714	31205.774	17.106	9.322770
76-10	76-54	179-36-35	84-24-32	0.614	0.060	0.611	-38650.654	31206.385	23.699	1.421940
76-54	76-86	90-06-03	354-30-35	17.988	17.905	-1.721	-38632.749	31204.664	22.589	404.456045
76-86	76-85	90-04-12	264-34-47	6.252	-0.590	-6.224	-38633.339	31198.440	14.644	-8.639960
76-85	76-84	180-21-41	264-56-28	4.227	-0.373	-4.210	-38633.712	31194.230	4.210	-1.570330
									倍面積	379.345136
									面積	189.67

\* \* 面積計算 (倍横距法) \* \*

地 器械点	番 : 視準点	76-24 内角	方向角	距離	緯距	経距	X座標	Y座標	倍横距	倍面積
76-82	76-52	89-46-43	175-24-32	17.964	-17.906	1.438	-38652.435	31185.820	1.438	-25.748828
76-52	76-7	90-07-29	85-32-01	2.015	0.157	2.009	-38652.278	31187.829	4.885	0.766945
76-7	76-8	179-51-22	85-23-23	6.001	0.482	5.982	-38651.796	31193.811	12.876	6.206232
76-8	76-53	179-28-41	84-52-04	2.002	0.179	1.994	-38651.617	31195.805	20.852	3.732508
76-53	76-84	90-06-17	354-58-21	17.974	17.905	-1.575	-38633.712	31194.230	21.271	380.857255
76-84	76-83	89-58-07	264-56-28	5.340	-0.471	-5.320	-38634.183	31188.910	14.376	-6.771096
76-83	76-82	180-41-21	265-37-49	4.541	-0.346	-4.528	-38634.529	31184.382	4.528	-1.566688
									倍面積	357.476328
									面積	178.73

\* \* 面積計算 (倍横距法) \* \*

地 器械点	番 : 視準点	76-25 内角	方向角	距離	緯距	経距	X座標	Y座標	倍横距	倍面積
76-80	76-51	90-00-00	175-33-16	17.969	-17.916	1.393	-38653.255	31175.269	1.393	-24.956988
76-51	76-5	89-58-26	85-31-42	5.986	0.467	5.968	-38652.788	31181.237	8.754	4.088118
76-5	76-6	180-29-41	86-01-23	0.610	0.042	0.608	-38652.746	31181.845	15.330	0.643860
76-6	76-52	179-30-38	85-32-01	3.987	0.311	3.975	-38652.435	31185.820	19.913	6.192943
76-52	76-82	89-52-31	355-24-32	17.964	17.906	-1.438	-38634.529	31184.382	22.450	401.989700
76-82	76-81	90-13-17	265-37-49	5.006	-0.381	-4.991	-38634.910	31179.391	16.021	-6.104001
76-81	76-80	179-55-27	265-33-16	5.531	-0.429	-5.515	-38635.339	31173.876	5.515	-2.365935
									倍面積	379.487697
									面積	189.74

\* \* 面積計算 (倍横距法) \* \*

地 器械点	番 : 視準点	76-26 内角	方向角	距離	緯距	経距	X座標	Y座標	倍横距	倍面積
76-78	76-50	90-00-00	175-33-16	17.974	-17.920	1.394	-38654.011	31165.599	1.394	-24.980480
76-50	76-51	89-58-26	85-31-42	9.700	0.756	9.670	-38653.255	31175.269	12.458	9.418248
76-51	76-80	90-01-34	355-33-16	17.969	17.916	-1.393	-38635.339	31173.876	20.735	371.488260
76-80	76-78	90-00-00	265-33-16	9.700	-0.752	-9.671	-38636.091	31164.205	9.671	-7.272592
									倍面積	348.653436
									面積	174.32

\* \* 面積計算 ( 倍横距法 ) \* \*

地 器械点	番 : 視準点	76-27 内角	方向角	距離	緯距	経距	X座標	Y座標	倍横距	倍面積
76-76	76-49	90-00-00	175-33-16	17.979	-17.924	1.394	-38654.802	31155.480	1.394	-24.986056
76-49	76-50	89-58-26	85-31-42	10.150	0.791	10.119	-38654.011	31165.599	12.907	10.209437
76-50	76-78	90-01-34	355-33-16	17.974	17.920	-1.394	-38636.091	31164.205	21.632	387.645440
76-78	76-76	90-00-00	265-33-16	10.150	-0.787	-10.119	-38636.878	31154.086	10.119	-7.963653
									倍面積	364.905168
									面積	182.45

\* \* 面積計算 ( 倍横距法 ) \* \*

地 器械点	番 : 視準点	76-28 内角	方向角	距離	緯距	経距	X座標	Y座標	倍横距	倍面積
76-74	76-48	90-00-00	175-33-16	17.983	-17.929	1.394	-38655.578	31145.560	1.394	-24.993026
76-48	76-49	89-58-26	85-31-42	9.950	0.776	9.920	-38654.802	31155.480	12.708	9.861408
76-49	76-76	90-01-34	355-33-16	17.979	17.924	-1.394	-38636.878	31154.086	21.234	380.598216
76-76	76-74	90-00-00	265-33-16	9.950	-0.771	-9.920	-38637.649	31144.166	9.920	-7.648320
									倍面積	357.818278
									面積	178.90

\* \* 面積計算 (倍横距法) \* \*

地 器械点	番 : 視準点	76-29 内角	方向角	距離	緯距	経距	X座標	Y座標	倍横距	倍面積
76-72	76-47	90-00-00	175-33-16	17.988	-17.933	1.394	-38656.400	31135.042	1.394	-24.998602
76-47	76-48	89-58-26	85-31-42	10.550	0.822	10.518	-38655.578	31145.560	13.306	10.937532
76-48	76-74	90-01-34	355-33-16	17.983	17.929	-1.394	-38637.649	31144.166	22.430	402.147470
76-74	76-72	90-00-00	265-33-16	10.550	-0.818	-10.518	-38638.467	31133.648	10.518	-8.603724
									倍面積	379.482676
									面積	189.74

\* \* 面積計算 (倍横距法) \* \*

地 器械点	番 : 視準点	76-30 内角	方向角	距離	緯距	経距	X座標	Y座標	倍横距	倍面積
76-70	76-46	90-00-00	175-33-16	17.993	-17.939	1.395	-38657.192	31124.923	1.395	-25.024905
76-46	76-47	89-58-26	85-31-42	10.150	0.792	10.119	-38656.400	31135.042	12.909	10.223928
76-47	76-72	90-01-34	355-33-16	17.988	17.933	-1.394	-38638.467	31133.648	21.634	387.962522
76-72	76-70	90-00-00	265-33-16	10.150	-0.786	-10.120	-38639.253	31123.528	10.120	-7.954320
									倍面積	365.207225
									面積	182.60

\* \* 面積計算 (倍横距法) \* \*

地 器械点	番 : 視準点	76-31 内角	方向角	距離	緯距	経距	X座標	Y座標	倍横距	倍面積
76-45	76-3	89-58-26	175-31-42	14.519	-14.475	1.132	-38654.585	31113.641	1.132	-16.385700
76-3	76-4	135-42-22	131-14-04	4.860	-3.203	3.655	-38657.788	31117.296	5.919	-18.958557
76-4	76-46	134-17-38	85-31-42	7.650	0.596	7.627	-38657.192	31124.923	17.201	10.251796
76-46	76-70	90-01-34	355-33-16	17.993	17.939	-1.395	-38639.253	31123.528	23.433	420.364587
76-70	76-45	90-00-00	265-33-16	11.052	-0.857	-11.019	-38640.110	31112.509	11.019	-9.443283
									倍面積	385.828843
									面積	192.91