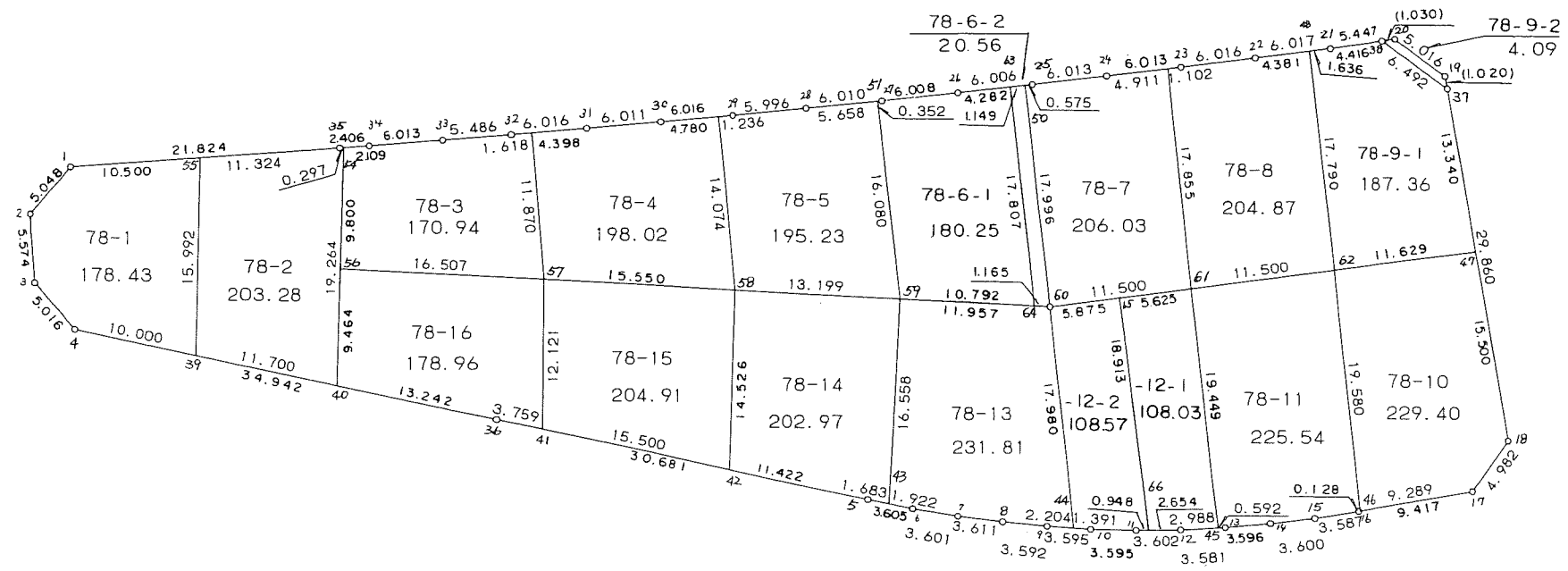
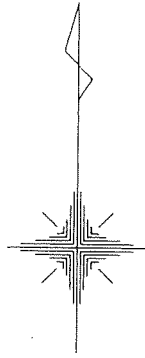


78 街区



* * 面積計算 (倍横距法) * *

地 器械点	番 : 視準点	78 BL 内角	方向角	距離	緯距	経距	X座標	Y座標	倍横距	倍面積
78-1	78-2	135-00-42	220-35-09	5.048	-3.834	-3.285	-38664.324	31156.491	-3.285	12.594690
78-2	78-3	134-58-36	175-33-45	5.574	-5.558	0.432	-38669.882	31156.923	-6.138	34.115004
78-3	78-4	143-00-26	138-34-11	5.016	-3.760	3.319	-38673.642	31160.242	-2.387	8.975120
78-4	78-36	143-08-02	101-42-13	34.942	-7.088	34.215	-38680.730	31194.457	35.147	-249.121936
78-36	78-5	180-00-19	101-42-32	30.681	-6.227	30.043	-38686.957	31224.500	99.405	-618.994935
78-5	78-6	179-48-20	101-30-52	3.605	-0.719	3.532	-38687.676	31228.032	132.980	-95.612620
78-6	78-7	177-45-32	99-16-24	3.601	-0.580	3.554	-38688.256	31231.586	140.066	-81.238280
78-7	78-8	177-54-06	97-10-30	3.611	-0.452	3.583	-38688.708	31235.169	147.203	-66.535756
78-8	78-9	178-13-23	95-23-53	3.592	-0.337	3.576	-38689.045	31238.745	154.362	-52.019994
78-9	78-10	177-57-28	93-21-21	3.595	-0.211	3.589	-38689.256	31242.334	161.527	-34.082197
78-10	78-11	177-39-17	91-00-38	3.595	-0.063	3.595	-38689.319	31245.929	168.711	-10.628793
78-11	78-12	177-51-09	88-51-47	3.602	0.071	3.601	-38689.248	31249.530	175.907	12.489397
78-12	78-13	177-40-29	86-32-16	3.581	0.216	3.574	-38689.032	31253.104	183.082	39.545712
78-13	78-14	177-58-17	84-30-33	3.596	0.345	3.580	-38688.687	31256.684	190.236	65.631420
78-14	78-15	178-27-09	82-57-42	3.600	0.441	3.573	-38688.246	31260.257	197.389	87.048549
78-15	78-16	177-32-56	80-30-38	3.587	0.591	3.538	-38687.655	31263.795	204.500	120.859500
78-16	78-17	179-10-51	79-41-29	9.417	1.685	9.266	-38685.970	31273.061	217.304	366.157240
78-17	78-18	134-43-11	34-24-40	4.982	4.111	2.815	-38681.859	31275.876	229.385	943.001735
78-18	78-19	135-18-54	349-43-34	29.860	29.381	-5.325	-38652.478	31270.551	226.875	6665.814375
78-19	78-20	136-10-37	305-54-11	5.016	2.942	-4.063	-38649.536	31266.488	217.487	639.846754
78-20	78-21	135-55-15	261-49-26	5.447	-0.775	-5.392	-38650.311	31261.096	208.032	-161.224800
78-21	78-22	180-33-38	262-23-04	6.017	-0.797	-5.964	-38651.108	31255.132	196.676	-156.750772
78-22	78-23	180-09-44	262-32-48	6.016	-0.781	-5.965	-38651.889	31249.167	184.747	-144.287407
78-23	78-24	180-10-38	262-43-26	6.013	-0.761	-5.964	-38652.650	31243.203	172.818	-131.514498
78-24	78-25	180-13-32	262-56-58	6.013	-0.738	-5.968	-38653.388	31237.235	160.886	-118.733868

<< 四街道南土地区画整理事業 >>

器械点	視準点	内角	方向角	距離	緯距	経距	X座標	Y座標	倍横距	倍面積
78-25	78-26	180-27-17	263-24-15	6.006	-0.690	-5.966	-38654.078	31231.269	148.952	-102.776880
78-26	78-27	180-12-43	263-36-58	6.008	-0.668	-5.970	-38654.746	31225.299	137.016	-91.526688
78-27	78-28	180-15-23	263-52-21	6.010	-0.642	-5.976	-38655.388	31219.323	125.070	-80.294940
78-28	78-29	180-11-06	264-03-27	5.996	-0.620	-5.964	-38656.008	31213.359	113.130	-70.140600
78-29	78-30	180-21-04	264-24-31	6.016	-0.587	-5.988	-38656.595	31207.371	101.178	-59.391486
78-30	78-31	180-10-01	264-34-32	6.011	-0.568	-5.984	-38657.163	31201.387	89.206	-50.669008
78-31	78-32	180-16-47	264-51-19	6.016	-0.539	-5.992	-38657.702	31195.395	77.230	-41.626970
78-32	78-33	180-23-30	265-14-49	5.486	-0.455	-5.467	-38658.157	31189.928	65.771	-29.925805
78-33	78-34	180-18-19	265-33-08	6.013	-0.466	-5.994	-38658.623	31183.934	54.310	-25.308460
78-34	78-35	180-05-36	265-38-44	2.406	-0.183	-2.400	-38658.806	31181.534	45.916	-8.402628
78-35	78-1	179-55-43	265-34-27	21.824	-1.684	-21.758	-38660.490	31159.776	21.758	-36.640472
									倍面積	6478.629703
									面積	3239.31

<< 四街道南土地地区画整理事業 >>

地番	種別	面積	坪数
78-1	境界点	178.4300000	53.97
78-2	境界点	203.2800000	61.49
78-3	境界点	170.9400000	51.70
78-4	境界点	198.0200000	59.90
78-5	境界点	195.2300000	59.05
78-6-1	境界点	180.2500000	54.52
78-6-2	境界点	20.5600000	6.21
78-7	境界点	206.0300000	62.32
78-8	境界点	204.8700000	61.97
78-9-1	境界点	187.3600000	56.67
78-9-2	境界点	4.0900000	1.23
78-10	境界点	229.4000000	69.39
78-11	境界点	225.5400000	68.22
78-12-1	境界点	108.0300000	32.67
78-12-2	境界点	108.5700000	32.84
78-13	境界点	231.8100000	70.12
78-14	境界点	202.9700000	61.39
78-15	境界点	204.9100000	61.98
78-16	境界点	178.9600000	54.13
	合計	3239.2500000	979.87

* * 面積計算 (倍横距法) * *

地 器械点	番 : 78-1 視準点	内角	方向角	距離	緯距	経距	X座標	Y座標	倍横距	倍面積
78-1	78-2	135-00-42	220-35-09	5.048	-3.834	-3.285	-38664.324	31156.491	-3.285	12.594690
78-2	78-3	134-58-36	175-33-45	5.574	-5.558	0.432	-38669.882	31156.923	-6.138	34.115004
78-3	78-4	143-00-26	138-34-11	5.016	-3.760	3.319	-38673.642	31160.242	-2.387	8.975120
78-4	78-39	143-08-02	101-42-13	10.000	-2.029	9.792	-38675.671	31170.034	10.724	-21.758996
78-39	78-55	79-03-02	0-45-15	15.992	15.991	0.210	-38659.680	31170.244	20.726	331.429466
78-55	78-1	84-49-12	265-34-27	10.500	-0.810	-10.468	-38660.490	31159.776	10.468	-8.479080
									倍面積	356.876204
									面積	178.43

* * 面積計算 (倍横距法) * *

地 器械点	番 : 78-2 視準点	内角	方向角	距離	緯距	経距	X座標	Y座標	倍横距	倍面積
78-55	78-39	95-10-48	180-45-15	15.992	-15.991	-0.210	-38675.671	31170.034	-0.210	3.358110
78-39	78-40	100-56-58	101-42-13	11.700	-2.373	11.457	-38678.044	31181.491	11.037	-26.190801
78-40	78-54	79-18-25	1-00-38	19.264	19.261	0.339	-38658.783	31181.830	22.833	439.786413
78-54	78-35	84-38-07	265-38-45	0.297	-0.023	-0.296	-38658.806	31181.534	22.876	-0.526148
78-35	78-55	179-55-42	265-34-27	11.324	-0.874	-11.290	-38659.680	31170.244	11.290	-9.867460
									倍面積	406.560114
									面積	203.28

* * 面積計算 (倍横距法) * *

地 器械点	番 : 視準点	78-3 内角	方向角	距離	緯距	経距	X座標	Y座標	倍横距	倍面積
78-54	78-56	95-21-54	181-00-38	9.800	-9.799	-0.173	-38668.582	31181.657	-0.173	1.695227
78-56	78-57	91-44-05	92-44-43	16.507	-0.790	16.488	-38669.372	31198.145	16.142	-12.752180
78-57	78-53	81-44-53	354-29-36	11.870	11.815	-1.139	-38657.557	31197.006	31.491	372.066165
78-53	78-32	90-21-43	264-51-19	1.618	-0.145	-1.611	-38657.702	31195.395	28.741	-4.167445
78-32	78-33	180-23-30	265-14-49	5.486	-0.455	-5.467	-38658.157	31189.928	21.663	-9.856665
78-33	78-34	180-18-19	265-33-08	6.013	-0.466	-5.994	-38658.623	31183.934	10.202	-4.754132
78-34	78-54	180-05-36	265-38-44	2.109	-0.160	-2.104	-38658.783	31181.830	2.104	-0.336640
									倍面積	341.894330
									面積	170.94

* * 面積計算 (倍横距法) * *

地 器械点	番 : 視準点	78-4 内角	方向角	距離	緯距	経距	X座標	Y座標	倍横距	倍面積
78-53	78-57	89-38-18	174-29-36	11.870	-11.815	1.139	-38669.372	31198.145	1.139	-13.457285
78-57	78-58	98-15-07	92-44-43	15.550	-0.745	15.533	-38670.117	31213.678	17.811	-13.269195
78-58	78-52	80-56-09	353-40-52	14.074	13.988	-1.549	-38656.129	31212.129	31.795	444.748460
78-52	78-30	90-43-39	264-24-31	4.780	-0.466	-4.758	-38656.595	31207.371	25.488	-11.877408
78-30	78-31	180-10-01	264-34-32	6.011	-0.568	-5.984	-38657.163	31201.387	14.746	-8.375728
78-31	78-53	180-16-46	264-51-18	4.398	-0.394	-4.381	-38657.557	31197.006	4.381	-1.726114
									倍面積	396.042730
									面積	198.02

* * 面積計算 (倍横距法) * *

地 器械点	番 視準点	78-5 内角	方向角	距離	緯距	經距	X座標	Y座標	倍横距	倍面積
78-52	78-58	89-16-21	173-40-52	14.074	-13.988	1.549	-38670.117	31213.678	1.549	-21.667412
78-58	78-59	99-03-51	92-44-43	13.200	-0.633	13.184	-38670.750	31226.862	16.282	-10.306506
78-59	78-51	80-25-13	353-09-56	16.080	15.966	-1.913	-38654.784	31224.949	27.553	439.911198
78-51	78-28	90-42-25	263-52-21	5.658	-0.604	-5.626	-38655.388	31219.323	20.014	-12.088456
78-28	78-29	180-11-06	264-03-27	5.996	-0.620	-5.964	-38656.008	31213.359	8.424	-5.222880
78-29	78-52	180-21-04	264-24-31	1.236	-0.121	-1.230	-38656.129	31212.129	1.230	-0.148830
									倍面積	390.477114
									面積	195.23

* * 面積計算 (倍横距法) * *

地 器械点	番 視準点	78-6-1 内角	方向角	距離	緯距	經距	X座標	Y座標	倍横距	倍面積
78-63	78-26	90-14-19	263-24-15	4.282	-0.492	-4.254	-38654.078	31231.269	-4.254	2.092968
78-26	78-27	180-12-43	263-36-58	6.008	-0.668	-5.970	-38654.746	31225.299	-14.478	9.671304
78-27	78-51	180-15-23	263-52-21	0.352	-0.038	-0.350	-38654.784	31224.949	-20.798	0.790324
78-51	78-59	89-17-35	173-09-56	16.080	-15.966	1.913	-38670.750	31226.862	-19.235	307.106010
78-59	78-64	99-34-47	92-44-43	10.792	-0.516	10.780	-38671.266	31237.642	-6.542	3.375672
78-64	78-63	80-25-13	353-09-56	17.807	17.680	-2.119	-38653.586	31235.523	2.119	37.463920
									倍面積	360.500198
									面積	180.25

* * 面積計算 (倍横距法) * *

地 器械点	番 : 視準点	78-6-2 内角	方向角	距離	緯距	経距	X座標	Y座標	倍横距	倍面積
78-64	78-60	99-34-47	92-44-43	1.165	-0.056	1.164	-38671.322	31238.806	1.164	-0.065184
78-60	78-50	80-25-13	353-09-56	17.996	17.868	-2.142	-38653.454	31236.664	0.186	3.323448
78-50	78-63	90-14-19	263-24-15	1.149	-0.132	-1.141	-38653.586	31235.523	-3.097	0.408804
78-63	78-64	89-45-41	173-09-56	17.807	-17.680	2.119	-38671.266	31237.642	-2.119	37.463920
									倍面積	41.130988
									面積	20.56

* * 面積計算 (倍横距法) * *

地 器械点	番 : 視準点	78-7 内角	方向角	距離	緯距	経距	X座標	Y座標	倍横距	倍面積
78-50	78-60	89-45-41	173-09-56	17.996	-17.868	2.142	-38671.322	31238.806	2.142	-38.273256
78-60	78-61	89-00-34	82-10-30	11.500	1.565	11.393	-38669.757	31250.199	15.677	24.534505
78-61	78-49	90-59-26	353-09-56	17.855	17.729	-2.125	-38652.028	31248.074	24.945	442.249905
78-49	78-24	89-33-30	262-43-26	4.911	-0.622	-4.871	-38652.650	31243.203	17.949	-11.164278
78-24	78-25	180-13-32	262-56-58	6.013	-0.738	-5.968	-38653.388	31237.235	7.110	-5.247180
78-25	78-50	180-27-17	263-24-15	0.575	-0.066	-0.571	-38653.454	31236.664	0.571	-0.037686
									倍面積	412.062010
									面積	206.03

* * 面積計算 (倍横距法) * *

地 器械点	番 : 78-8 視準点	内角	方向角	距離	緯距	経距	X座標	Y座標	倍横距	倍面積
78-49	78-61	90-26-30	173-09-56	17.855	-17.729	2.125	-38669.757	31250.199	2.125	-37.674125
78-61	78-62	89-00-34	82-10-30	11.500	1.566	11.393	-38668.191	31261.592	15.643	24.496938
78-62	78-48	90-59-26	353-09-56	17.790	17.663	-2.117	-38650.528	31259.475	24.919	440.144297
78-48	78-22	89-13-08	262-23-04	4.381	-0.580	-4.343	-38651.108	31255.132	18.459	-10.706220
78-22	78-23	180-09-44	262-32-48	6.016	-0.781	-5.965	-38651.889	31249.167	8.151	-6.365931
78-23	78-49	180-10-38	262-43-26	1.102	-0.139	-1.093	-38652.028	31248.074	1.093	-0.151927
									倍面積	409.743032
									面積	204.87

* * 面積計算 (倍横距法) * *

地 器械点	番 : 78-9-1 視準点	内角	方向角	距離	緯距	経距	X座標	Y座標	倍横距	倍面積
78-48	78-62	90-46-52	173-09-56	17.790	-17.663	2.117	-38668.191	31261.592	2.117	-37.392571
78-62	78-47	89-00-34	82-10-30	11.629	1.583	11.520	-38666.608	31273.112	15.754	24.938582
78-47	78-37	87-33-11	349-43-41	13.340	13.127	-2.379	-38653.481	31270.733	24.895	326.796665
78-37	78-38	136-04-39	305-48-20	6.492	3.798	-5.265	-38649.683	31265.468	17.251	65.519298
78-38	78-21	136-01-14	261-49-34	4.416	-0.628	-4.372	-38650.311	31261.096	7.614	-4.781592
78-21	78-48	180-33-30	262-23-04	1.636	-0.217	-1.621	-38650.528	31259.475	1.621	-0.351757
									倍面積	374.728625
									面積	187.36

* * 面積計算 (倍横距法) * *

地 器械点	番 : 視準点	78-9-2 内角	方向角	距離	緯距	経距	X座標	Y座標	倍横距	倍面積
78-38	78-37	43-59-28	125-48-20	6.492	-3.798	5.265	-38653.481	31270.733	5.265	-19.996470
78-37	78-19	43-53-39	349-41-59	1.020	1.003	-0.182	-38652.478	31270.551	10.348	10.379044
78-19	78-20	136-12-12	305-54-11	5.016	2.942	-4.063	-38649.536	31266.488	6.103	17.955026
78-20	78-38	135-54-41	261-48-52	1.030	-0.147	-1.020	-38649.683	31265.468	1.020	-0.149940
									倍面積	8.187660
									面積	4.09

* * 面積計算 (倍横距法) * *

地 器械点	番 : 視準点	78-10 内角	方向角	距離	緯距	経距	X座標	Y座標	倍横距	倍面積
78-62	78-46	90-59-26	173-09-56	19.580	-19.441	2.330	-38687.632	31263.922	2.330	-45.297530
78-46	78-17	86-31-33	79-41-29	9.289	1.662	9.139	-38685.970	31273.061	13.799	22.933938
78-17	78-18	134-43-11	34-24-40	4.982	4.111	2.815	-38681.859	31275.876	25.753	105.870583
78-18	78-47	135-18-54	349-43-34	15.500	15.251	-2.764	-38666.608	31273.112	25.804	393.536804
78-47	78-62	92-26-56	262-10-30	11.629	-1.583	-11.520	-38668.191	31261.592	11.520	-18.236160
									倍面積	458.807635
									面積	229.40

* * 面積計算 (倍横距法) * *

地 器械点	番 : 視準点	78-11 内角	方向角	距離	緯距	経距	X座標	Y座標	倍横距	倍面積
78-61	78-45	90-59-26	173-09-56	19.449	-19.310	2.314	-38689.067	31252.513	2.314	-44.683340
78-45	78-13	93-22-20	86-32-16	0.592	0.035	0.591	-38689.032	31253.104	5.219	0.182665
78-13	78-14	177-58-17	84-30-33	3.596	0.345	3.580	-38688.687	31256.684	9.390	3.239550
78-14	78-15	178-27-09	82-57-42	3.600	0.441	3.573	-38688.246	31260.257	16.543	7.295463
78-15	78-16	177-32-56	80-30-38	3.587	0.591	3.538	-38687.655	31263.795	23.654	13.979514
78-16	78-46	179-10-51	79-41-29	0.128	0.023	0.127	-38687.632	31263.922	27.319	0.628337
78-46	78-62	93-28-27	353-09-56	19.580	19.441	-2.330	-38668.191	31261.592	25.116	488.280156
78-62	78-61	89-00-34	262-10-30	11.500	-1.566	-11.393	-38669.757	31250.199	11.393	-17.841438
									倍面積	451.080907
									面積	225.54

* * 面積計算 (倍横距法) * *

地 器械点	番 : 視準点	78-12-1 内角	方向角	距離	緯距	経距	X座標	Y座標	倍横距	倍面積
78-66	78-12	95-41-51	88-51-47	2.654	0.053	2.653	-38689.248	31249.530	2.653	0.140609
78-12	78-45	177-40-29	86-32-16	2.988	0.181	2.983	-38689.067	31252.513	8.289	1.500309
78-45	78-61	86-37-40	353-09-56	19.449	19.310	-2.314	-38669.757	31250.199	8.958	172.978980
78-61	78-65	89-00-34	262-10-30	5.625	-0.765	-5.573	-38670.522	31244.626	1.071	-0.819315
78-65	78-66	90-59-26	173-09-56	18.913	-18.779	2.251	-38689.301	31246.877	-2.251	42.271529
									倍面積	216.072112
									面積	108.03

* * 面積計算 (倍横距法) * *

地 器械点	番 : 視準点	78-12-2 内角	方向角	距離	緯距	経距	X座標	Y座標	倍横距	倍面積
78-65	78-60	89-00-34	262-10-30	5.875	-0.800	-5.820	-38671.322	31238.806	-5.820	4.656000
78-60	78-44	90-59-26	173-09-56	17.980	-17.852	2.139	-38689.174	31240.945	-9.501	169.611852
78-44	78-10	100-11-25	93-21-21	1.391	-0.082	1.389	-38689.256	31242.334	-5.973	0.489786
78-10	78-11	177-39-17	91-00-38	3.595	-0.063	3.595	-38689.319	31245.929	-0.989	0.062307
78-11	78-66	177-51-09	88-51-47	0.948	0.018	0.948	-38689.301	31246.877	3.554	0.063972
78-66	78-65	84-18-09	353-09-56	18.913	18.779	-2.251	-38670.522	31244.626	2.251	42.271529
									倍面積	217.155446
									面積	108.57

* * 面積計算 (倍横距法) * *

地 器械点	番 : 視準点	78-13 内角	方向角	距離	緯距	経距	X座標	Y座標	倍横距	倍面積
78-59	78-43	89-43-29	182-28-12	16.558	-16.543	-0.713	-38687.293	31226.149	-0.713	11.795159
78-43	78-6	99-02-40	101-30-52	1.922	-0.383	1.883	-38687.676	31228.032	0.457	-0.175031
78-6	78-7	177-45-32	99-16-24	3.601	-0.580	3.554	-38688.256	31231.586	5.894	-3.418520
78-7	78-8	177-54-06	97-10-30	3.611	-0.452	3.583	-38688.708	31235.169	13.031	-5.890012
78-8	78-9	178-13-23	95-23-53	3.592	-0.337	3.576	-38689.045	31238.745	20.190	-6.804030
78-9	78-44	177-57-28	93-21-21	2.204	-0.129	2.200	-38689.174	31240.945	25.966	-3.349614
78-44	78-60	79-48-35	353-09-56	17.980	17.852	-2.139	-38671.322	31238.806	26.027	464.634004
78-60	78-59	99-34-47	272-44-43	11.957	0.572	-11.944	-38670.750	31226.862	11.944	6.831968
									倍面積	463.623924
									面積	231.81

* * 面積計算 (倍横距法) * *

地 器械点	番 : 78-14 視準点	内角	方向角	距離	緯距	経距	X座標	Y座標	倍横距	倍面積
78-58	78-42	88-41-03	181-25-46	14.526	-14.522	-0.363	-38684.639	31213.315	-0.363	5.271486
78-42	78-5	100-16-46	101-42-32	11.422	-2.318	11.185	-38686.957	31224.500	10.459	-24.243962
78-5	78-43	179-48-20	101-30-52	1.683	-0.336	1.649	-38687.293	31226.149	23.293	-7.826448
78-43	78-59	80-57-20	2-28-12	16.558	16.543	0.713	-38670.750	31226.862	25.655	424.410665
78-59	78-58	90-16-31	272-44-43	13.200	0.633	-13.184	-38670.117	31213.678	13.184	8.345472
									倍面積	405.957213
									面積	202.97

* * 面積計算 (倍横距法) * *

地 器械点	番 : 78-15 視準点	内角	方向角	距離	緯距	経距	X座標	Y座標	倍横距	倍面積
78-57	78-41	87-17-28	180-02-11	12.121	-12.121	-0.007	-38681.493	31198.138	-0.007	0.084847
78-41	78-42	101-40-21	101-42-32	15.500	-3.146	15.177	-38684.639	31213.315	15.163	-47.702798
78-42	78-58	79-43-14	1-25-46	14.526	14.522	0.363	-38670.117	31213.678	30.703	445.868966
78-58	78-57	91-18-57	272-44-43	15.550	0.745	-15.533	-38669.372	31198.145	15.533	11.572085
									倍面積	409.823100
									面積	204.91

* * 面積計算 (倍横距法) * *

地番	器械点	視準点	内角	方向角	距離	緯距	経距	X座標	Y座標	倍横距	倍面積
78-56	78-40	78-40	88-15-55	181-00-38	9.464	-9.462	-0.166	-38678.044	31181.491	-0.166	1.570692
78-40	78-36	78-36	100-41-35	101-42-13	13.242	-2.686	12.966	-38680.730	31194.457	12.634	-33.934924
78-36	78-41	78-41	180-00-19	101-42-32	3.759	-0.763	3.681	-38681.493	31198.138	29.281	-22.341403
78-41	78-57	78-57	78-19-39	0-02-11	12.121	12.121	0.007	-38669.372	31198.145	32.969	399.617249
78-57	78-56	78-56	92-42-32	272-44-43	16.507	0.790	-16.488	-38668.582	31181.657	16.488	13.025520
										倍面積	357.937134
										面積	178.96