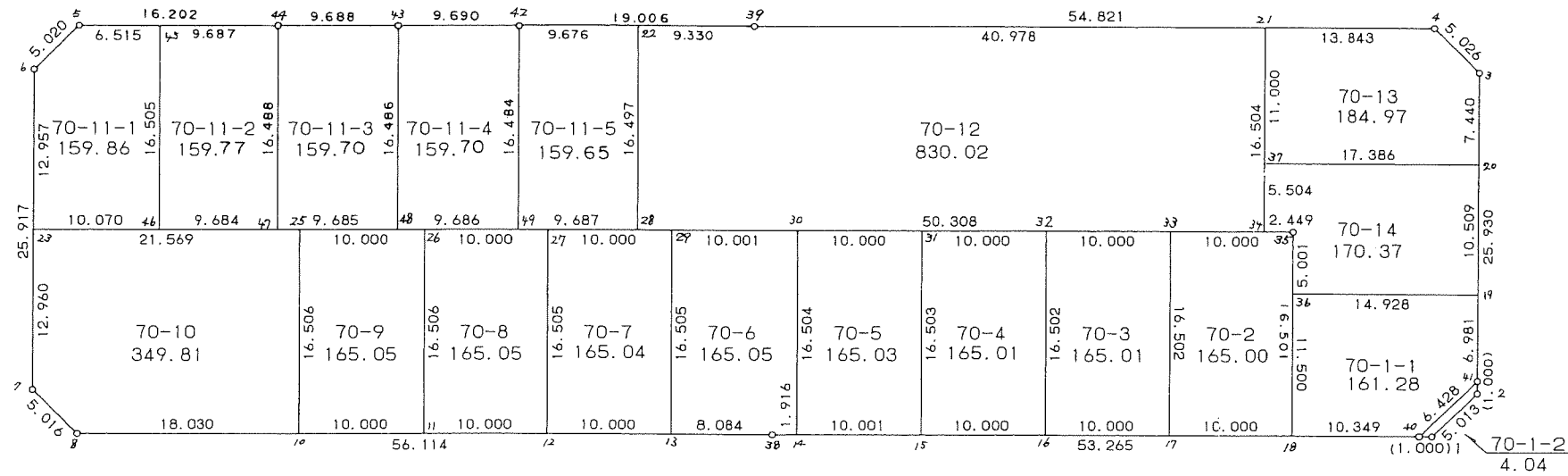
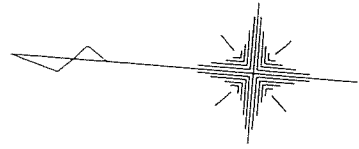


70街区



\* \* 面積計算 ( 倍横距法 ) \* \*

地 器械点	番 : 視準点	70 BL 内角	方向角	距離	緯距	経距	X座標	Y座標	倍横距	倍面積
70-1	70-2	135-26-06	131-00-15	5.013	-3.289	3.783	-38704.606	31011.203	3.783	-12.442287
70-2	70-3	134-37-07	85-37-22	25.930	1.979	25.854	-38702.627	31037.057	33.420	66.138180
70-3	70-4	135-02-12	40-39-34	5.026	3.813	3.275	-38698.814	31040.332	62.549	238.499337
70-4	70-39	134-54-06	355-33-40	54.821	54.657	-4.243	-38644.157	31036.089	61.581	3365.832717
70-39	70-42	179-58-42	355-32-22	19.006	18.948	-1.478	-38625.209	31034.611	55.860	1058.435280
70-42	70-43	180-02-35	355-34-57	9.690	9.661	-0.747	-38615.548	31033.864	53.635	518.167735
70-43	70-44	180-00-26	355-35-23	9.688	9.660	-0.745	-38605.888	31033.119	52.143	503.701380
70-44	70-5	180-02-51	355-38-14	16.202	16.155	-1.232	-38589.733	31031.887	50.166	810.431730
70-5	70-6	134-56-08	310-34-22	5.020	3.265	-3.813	-38586.468	31028.074	45.121	147.320065
70-6	70-7	135-01-41	265-36-03	25.917	-1.988	-25.841	-38588.456	31002.233	15.467	-30.748396
70-7	70-8	134-59-04	220-35-07	5.016	-3.809	-3.263	-38592.265	30998.970	-13.637	51.943333
70-8	70-38	134-59-02	175-34-09	56.114	-55.946	4.335	-38648.211	31003.305	-12.565	702.961490
70-38	70-1	180-00-00	175-34-09	53.265	-53.106	4.115	-38701.317	31007.420	-4.115	218.531190
									倍面積	7638.771754
									面積	3819.38

<< 四街道南土地地区画整理事業 >>

地番	種別	面積	坪数
70-1-1	境界点	161.2800000	48.78
70-1-2	境界点	4.0400000	1.22
70-2	境界点	165.0000000	49.91
70-3	境界点	165.0100000	49.91
70-4	境界点	165.0100000	49.91
70-5	境界点	165.0300000	49.92
70-6	境界点	165.0500000	49.92
70-7	境界点	165.0400000	49.92
70-8	境界点	165.0500000	49.92
70-9	境界点	165.0500000	49.92
70-10	境界点	349.8100000	105.81
70-11-1	境界点	159.8600000	48.35
70-11-2	境界点	159.7700000	48.33
70-11-3	境界点	159.7000000	48.30
70-11-4	境界点	159.7000000	48.30
70-11-5	境界点	159.6500000	48.29
70-12	境界点	830.0200000	251.08
70-13	境界点	184.9700000	55.95
70-14	境界点	170.3700000	51.53
	合計	3819.4100000	1155.37

\* \* 面積計算 ( 倍横距法 ) \* \*

地 器械点	番 視準点	70-1-1 内角	方向角	距離	緯距	経距	X座標	Y座標	倍横距	倍面積
70-36	70-18	89-59-51	265-34-17	11.500	-0.888	-11.466	-38690.002	31006.543	-11.466	10.181808
70-18	70-40	89-59-47	175-34-04	10.349	-10.318	0.800	-38700.320	31007.343	-22.132	228.357976
70-40	70-41	135-21-02	130-55-06	6.428	-4.210	4.857	-38704.530	31012.200	-16.475	69.359750
70-41	70-19	134-42-11	85-37-17	6.981	0.533	6.961	-38703.997	31019.161	-4.657	-2.482181
70-19	70-36	89-57-09	355-34-26	14.928	14.883	-1.152	-38689.114	31018.009	1.152	17.145216
									倍面積	322.562569
									面積	161.28

\* \* 面積計算 ( 倍横距法 ) \* \*

地 器械点	番 視準点	70-1-2 内角	方向角	距離	緯距	経距	X座標	Y座標	倍横距	倍面積
70-41	70-40	45-16-39	310-55-06	6.428	4.210	-4.857	-38700.320	31007.343	-4.857	-20.447970
70-40	70-1	44-39-55	175-35-01	1.000	-0.997	0.077	-38701.317	31007.420	-9.637	9.608089
70-1	70-2	135-25-14	131-00-15	5.013	-3.289	3.783	-38704.606	31011.203	-5.777	19.000553
70-2	70-41	134-38-12	85-38-27	1.000	0.076	0.997	-38704.530	31012.200	-0.997	-0.075772
									倍面積	8.084900
									面積	4.04

\* \* 面積計算 ( 倍横距法 ) \* \*

地 器械点	番 : 視準点	70-2 内角	方向角	距離	緯距	経距	X座標	Y座標	倍横距	倍面積
70-33	70-17	89-59-56	265-34-20	16.502	-1.274	-16.452	-38680.032	31005.771	-16.452	20.959848
70-17	70-18	89-59-49	175-34-09	10.000	-9.970	0.772	-38690.002	31006.543	-32.132	320.356040
70-18	70-35	90-00-10	85-34-19	16.501	1.274	16.452	-38688.728	31022.995	-14.908	-18.992792
70-35	70-33	90-00-05	355-34-24	10.000	9.970	-0.772	-38678.758	31022.223	0.772	7.696840
									倍面積	330.019936
									面積	165.00

\* \* 面積計算 ( 倍横距法 ) \* \*

地 器械点	番 : 視準点	70-3 内角	方向角	距離	緯距	経距	X座標	Y座標	倍横距	倍面積
70-32	70-16	89-59-58	265-34-21	16.502	-1.274	-16.453	-38670.062	31004.998	-16.453	20.961122
70-16	70-17	89-59-48	175-34-09	10.000	-9.970	0.773	-38680.032	31005.771	-32.133	320.366010
70-17	70-33	90-00-11	85-34-20	16.502	1.274	16.452	-38678.758	31022.223	-14.908	-18.992792
70-33	70-32	90-00-03	355-34-23	10.000	9.970	-0.772	-38668.788	31021.451	0.772	7.696840
									倍面積	330.031180
									面積	165.01

\* \* 面積計算 ( 倍横距法 ) \* \*

地 器械点	番 : 視準点	70-4 内角	方向角	距離	緯距	経距	X座標	Y座標	倍横距	倍面積
70-31	70-15	89-59-58	265-34-21	16.503	-1.274	-16.453	-38660.092	31004.226	-16.453	20.961122
70-15	70-16	89-59-48	175-34-09	10.000	-9.970	0.772	-38670.062	31004.998	-32.134	320.375980
70-16	70-32	90-00-12	85-34-21	16.502	1.274	16.453	-38668.788	31021.451	-14.909	-18.994066
70-32	70-31	90-00-02	355-34-23	10.000	9.970	-0.772	-38658.818	31020.679	0.772	7.696840
									倍面積	330.039876
									面積	165.01

\* \* 面積計算 ( 倍横距法 ) \* \*

地 器械点	番 : 視準点	70-5 内角	方向角	距離	緯距	経距	X座標	Y座標	倍横距	倍面積
70-30	70-14	90-00-12	265-34-35	16.504	-1.273	-16.455	-38650.121	31003.453	-16.455	20.947215
70-14	70-15	89-59-34	175-34-09	10.001	-9.971	0.773	-38660.092	31004.226	-32.137	320.438027
70-15	70-31	90-00-12	85-34-21	16.503	1.274	16.453	-38658.818	31020.679	-14.911	-18.996614
70-31	70-30	90-00-02	355-34-23	10.000	9.970	-0.771	-38648.848	31019.908	0.771	7.686870
									倍面積	330.075498
									面積	165.03

\* \* 面積計算 ( 倍横距法 ) \* \*

地 器械点	番 : 視準点	70-6 内角	方向角	距離	緯距	経距	X座標	Y座標	倍横距	倍面積
70-29	70-13	89-59-55	265-34-23	16.505	-1.274	-16.456	-38640.151	31002.680	-16.456	20.964944
70-13	70-38	89-59-46	175-34-09	8.084	-8.060	0.625	-38648.211	31003.305	-32.287	260.233220
70-38	70-14	180-00-00	175-34-09	1.916	-1.910	0.148	-38650.121	31003.453	-31.514	60.191740
70-14	70-30	90-00-26	85-34-35	16.504	1.273	16.455	-38648.848	31019.908	-14.911	-18.981703
70-30	70-29	89-59-53	355-34-28	10.001	9.971	-0.772	-38638.877	31019.136	0.772	7.697612
									倍面積	330.105813
									面積	165.05

\* \* 面積計算 ( 倍横距法 ) \* \*

地 器械点	番 : 視準点	70-7 内角	方向角	距離	緯距	経距	X座標	Y座標	倍横距	倍面積
70-27	70-12	89-59-59	265-34-23	16.505	-1.274	-16.456	-38630.181	31001.908	-16.456	20.964944
70-12	70-13	89-59-46	175-34-09	10.000	-9.970	0.772	-38640.151	31002.680	-32.140	320.435800
70-13	70-29	90-00-14	85-34-23	16.505	1.274	16.456	-38638.877	31019.136	-14.912	-18.997888
70-29	70-27	90-00-01	355-34-24	10.000	9.970	-0.772	-38628.907	31018.364	0.772	7.696840
									倍面積	330.099696
									面積	165.04

\* \* 面積計算 ( 倍横距法 ) \* \*

地 器械点	番 : 視準点	70-8 内角	方向角	距離	緯距	経距	X座標	Y座標	倍横距	倍面積
70-26	70-11	90-00-04	265-34-24	16.506	-1.274	-16.457	-38620.211	31001.135	-16.457	20.966218
70-11	70-12	89-59-45	175-34-09	10.000	-9.970	0.773	-38630.181	31001.908	-32.141	320.445770
70-12	70-27	90-00-14	85-34-23	16.505	1.274	16.456	-38628.907	31018.364	-14.912	-18.997888
70-27	70-26	89-59-57	355-34-20	10.000	9.970	-0.772	-38618.937	31017.592	0.772	7.696840
									倍面積	330.110940
									面積	165.05

\* \* 面積計算 ( 倍横距法 ) \* \*

地 器械点	番 : 視準点	70-9 内角	方向角	距離	緯距	経距	X座標	Y座標	倍横距	倍面積
70-25	70-10	90-00-04	265-34-24	16.506	-1.274	-16.457	-38610.241	31000.363	-16.457	20.966218
70-10	70-11	89-59-45	175-34-09	10.000	-9.970	0.772	-38620.211	31001.135	-32.142	320.455740
70-11	70-26	90-00-15	85-34-24	16.506	1.274	16.457	-38618.937	31017.592	-14.913	-18.999162
70-26	70-25	89-59-56	355-34-20	10.000	9.970	-0.772	-38608.967	31016.820	0.772	7.696840
									倍面積	330.119636
									面積	165.05



\* \* 面積計算 ( 倍横距法 ) \* \*

地 器械点	番 : 視準点	70-10 内角	方向角	距離	緯距	経距	X座標	Y座標	倍横距	倍面積
70-25	70-23	89-59-58	355-34-22	21.569	21.505	-1.665	-38587.462	31015.155	-1.665	-35.805825
70-23	70-7	90-01-43	265-36-05	12.960	-0.994	-12.922	-38588.456	31002.233	-16.252	16.154488
70-7	70-8	134-59-02	220-35-07	5.016	-3.809	-3.263	-38592.265	30998.970	-32.437	123.552533
70-8	70-10	134-59-02	175-34-09	18.030	-17.976	1.393	-38610.241	31000.363	-34.307	616.702632
70-10	70-25	90-00-15	85-34-24	16.506	1.274	16.457	-38608.967	31016.820	-16.457	-20.966218
									倍面積	699.637610
									面積	349.81

\* \* 面積計算 ( 倍横距法 ) \* \*

地 器械点	番 : 視準点	70-11-1 内角	方向角	距離	緯距	経距	X座標	Y座標	倍横距	倍面積
70-45	70-5	90-00-37	355-35-05	6.515	6.496	-0.502	-38589.733	31031.887	-0.502	-3.260992
70-5	70-6	134-59-17	310-34-22	5.020	3.265	-3.813	-38586.468	31028.074	-4.817	-15.727505
70-6	70-23	135-01-39	265-36-01	12.957	-0.994	-12.919	-38587.462	31015.155	-21.549	21.419706
70-23	70-46	89-58-21	175-34-22	10.070	-10.040	0.777	-38597.502	31015.932	-33.691	338.257640
70-46	70-45	90-00-06	85-34-28	16.505	1.273	16.457	-38596.229	31032.389	-16.457	-20.949761
									倍面積	319.739088
									面積	159.86

\* \* 面積計算 (倍横距法) \* \*

地 器械点	番 : 視準点	70-12 内角	方向角	距離	緯距	経距	X座標	Y座標	倍横距	倍面積
70-21	70-39	89-59-16	355-33-38	40.978	40.855	-3.172	-38644.157	31036.089	-3.172	-129.592060
70-39	70-22	180-01-32	355-35-10	9.330	9.302	-0.718	-38634.855	31035.371	-7.062	-65.690724
70-22	70-28	89-59-18	265-34-28	16.497	-1.273	-16.448	-38636.128	31018.923	-24.228	30.842244
70-28	70-34	89-59-56	175-34-24	50.308	-50.158	3.883	-38686.286	31022.806	-36.793	1845.463294
70-34	70-21	89-59-58	85-34-22	16.504	1.274	16.455	-38685.012	31039.261	-16.455	-20.963670
									倍面積	1660.059084
									面積	830.02

\* \* 面積計算 (倍横距法) \* \*

地 器械点	番 : 視準点	70-13 内角	方向角	距離	緯距	経距	X座標	Y座標	倍横距	倍面積
70-21	70-37	90-00-38	265-34-24	11.000	-0.849	-10.967	-38685.861	31028.294	-10.967	9.310983
70-37	70-20	89-59-23	175-33-47	17.386	-17.334	1.345	-38703.195	31029.639	-20.589	356.889726
70-20	70-3	90-03-30	85-37-17	7.440	0.568	7.418	-38702.627	31037.057	-11.826	-6.717168
70-3	70-4	135-02-17	40-39-34	5.026	3.813	3.275	-38698.814	31040.332	-1.133	-4.320129
70-4	70-21	134-54-12	355-33-46	13.843	13.802	-1.071	-38685.012	31039.261	1.071	14.781942
									倍面積	369.945354
									面積	184.97

\* \* 面積計算 ( 倍横距法 ) \* \*

地 器械点	番 : 視準点	70-14 内角	方向角	距離	緯距	経距	X座標	Y座標	倍横距	倍面積
70-37	70-34	90-00-31	265-34-18	5.504	-0.425	-5.488	-38686.286	31022.806	-5.488	2.332400
70-34	70-35	90-00-10	175-34-28	2.449	-2.442	0.189	-38688.728	31022.995	-10.787	26.341854
70-35	70-36	269-59-55	265-34-23	5.001	-0.386	-4.986	-38689.114	31018.009	-15.584	6.015424
70-36	70-19	90-00-03	175-34-26	14.928	-14.883	1.152	-38703.997	31019.161	-19.418	288.998094
70-19	70-20	90-02-57	85-37-23	10.509	0.802	10.478	-38703.195	31029.639	-7.788	-6.245976
70-20	70-37	89-56-24	355-33-47	17.386	17.334	-1.345	-38685.861	31028.294	1.345	23.314230
									倍面積	340.756026
									面積	170.37

\* \* 面積計算 ( 倍横距法 ) \* \*

地 器械点	番 : 視準点	70-11-2 内角	方向角	距離	緯距	経距	X座標	Y座標	倍横距	倍面積
70-45	70-46	89-54-06	265-34-28	16.505	-1.273	-16.457	-38597.502	31015.932	-16.457	20.949761
70-46	70-47	89-59-54	175-34-22	9.684	-9.655	0.748	-38607.157	31016.680	-32.166	310.562730
70-47	70-44	90-00-53	85-35-15	16.488	1.269	16.439	-38605.888	31033.119	-14.979	-19.008351
70-44	70-45	90-05-07	355-40-22	9.687	9.659	-0.730	-38596.229	31032.389	0.730	7.051070
									倍面積	319.555210
									面積	159.77

\* \* 面積計算 ( 倍横距法 ) \* \*

地 器械点	番 : 視準点	70-11-3 内角	方向角	距離	緯距	経距	X座標	Y座標	倍横距	倍面積
70-44	70-47	89-59-52	265-35-15	16.488	-1.269	-16.439	-38607.157	31016.680	-16.439	20.861091
70-47	70-48	89-59-07	175-34-22	9.685	-9.656	0.747	-38616.813	31017.427	-32.131	310.256936
70-48	70-43	90-01-39	85-36-01	16.486	1.265	16.437	-38615.548	31033.864	-14.947	-18.907955
70-43	70-44	89-59-22	355-35-23	9.688	9.660	-0.745	-38605.888	31033.119	0.745	7.196700
									倍面積	319.406772
									面積	159.70

\* \* 面積計算 ( 倍横距法 ) \* \*

地 器械点	番 視準点	70-11-4 内角	方向角	距離	緯距	経距	X座標	Y座標	倍横距	倍面積
70-43	70-48	90-01-04	265-36-01	16.486	-1.265	-16.437	-38616.813	31017.427	-16.437	20.792805
70-48	70-49	89-58-21	175-34-22	9.686	-9.657	0.748	-38626.470	31018.175	-32.126	310.240782
70-49	70-42	90-02-25	85-36-47	16.484	1.261	16.436	-38625.209	31034.611	-14.942	-18.841862
70-42	70-43	89-58-10	355-34-57	9.690	9.661	-0.747	-38615.548	31033.864	0.747	7.216767
									倍面積	319.408492
									面積	159.70

\* \* 面積計算 ( 倍横距法 ) \* \*

地 器械点	番 視準点	70-11-5 内角	方向角	距離	緯距	経距	X座標	Y座標	倍横距	倍面積
70-42	70-49	90-07-08	265-36-47	16.484	-1.261	-16.436	-38626.470	31018.175	-16.436	20.725796
70-49	70-28	89-57-35	175-34-22	9.687	-9.658	0.748	-38636.128	31018.923	-32.124	310.253592
70-28	70-22	90-00-06	85-34-28	16.497	1.273	16.448	-38634.855	31035.371	-14.928	-19.003344
70-22	70-42	89-55-11	355-29-39	9.676	9.646	-0.760	-38625.209	31034.611	0.760	7.330960
									倍面積	319.307004
									面積	159.65