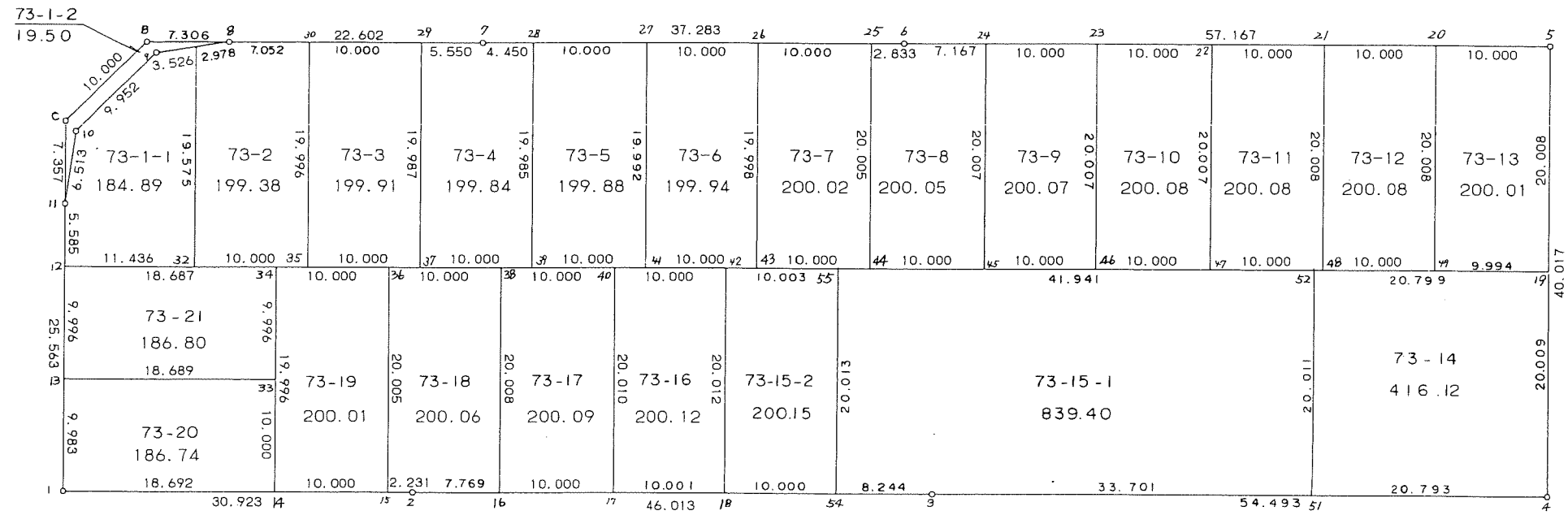
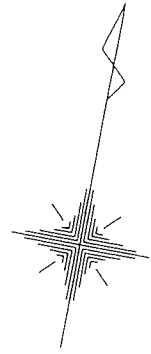


73 街区



\* \* 面積計算 (倍横距法) \* \*

地 器械点	番 : 73 BL 視準点	内角	方向角	距離	緯距	経距	X座標	Y座標	倍横距	倍面積
73-1	73-2	90-02-21	85-36-29	30.923	2.368	30.832	-38583.228	30992.265	30.832	73.010176
73-2	73-3	179-57-25	85-33-54	46.013	3.558	45.875	-38579.670	31038.140	107.539	382.623762
73-3	73-4	179-59-06	85-33-00	54.493	4.228	54.329	-38575.442	31092.469	207.743	878.337404
73-4	73-5	90-01-22	355-34-22	40.017	39.898	-3.089	-38535.544	31089.380	258.983	10332.903734
73-5	73-6	89-58-54	265-33-16	57.167	-4.431	-56.995	-38539.975	31032.385	198.899	-881.321469
73-6	73-7	179-57-46	265-31-02	37.283	-2.914	-37.169	-38542.889	30995.216	104.735	-305.197790
73-7	73-8	180-05-26	265-36-28	22.602	-1.731	-22.536	-38544.620	30972.680	45.030	-77.946930
73-8	73-B	180-00-00	265-36-28	7.306	-0.560	-7.284	-38545.180	30965.396	15.210	-8.517600
73-B	73-C	134-58-50	220-35-18	10.000	-7.594	-6.506	-38552.774	30958.890	1.420	-10.783480
73-C	73-11	134-58-50	175-34-08	7.357	-7.335	0.568	-38560.109	30959.458	-4.518	33.139530
73-11	73-1	180-00-00	175-34-08	25.563	-25.487	1.975	-38585.596	30961.433	-1.975	50.336825
									倍面積	10466.584162
									面積	5233.29

<< 四街道南土地地区画整理事業 >>

地番	種別	面積	坪数
73-1-1	境界点	184.8900000	55.92
73-1-2	境界点	19.5000000	5.89
73-2	境界点	199.3800000	60.31
73-3	境界点	199.9100000	60.47
73-4	境界点	199.8400000	60.45
73-5	境界点	199.8800000	60.46
73-6	境界点	199.9400000	60.48
73-7	境界点	200.0200000	60.50
73-8	境界点	200.0500000	60.51
73-9	境界点	200.0700000	60.52
73-10	境界点	200.0800000	60.52
73-11	境界点	200.0800000	60.52
73-12	境界点	200.0800000	60.52
73-13	境界点	200.0100000	60.50
73-14	境界点	416.1200000	125.87
73-15-1	境界点	839.4000000	253.91
73-15-2	境界点	200.1500000	60.54
73-16	境界点	200.1200000	60.53
73-17	境界点	200.0900000	60.52
73-18	境界点	200.0600000	60.51
73-19	境界点	200.0100000	60.50
73-20	境界点	186.7400000	56.48
73-21	境界点	186.8000000	56.50
	合計	5233.2200000	1583.04

\* \* 面積計算 ( 倍横距法 ) \* \*

地 器械点	番 : 視準点	73-1-1 内角	方向角	距離	緯距	経距	X座標	Y座標	倍横距	倍面積
73-9	73-10	143-16-09	220-34-44	9.952	-7.559	-6.474	-38553.608	30959.860	-6.474	48.936966
73-10	73-11	142-57-35	183-32-19	6.513	-6.501	-0.402	-38560.109	30959.458	-13.350	86.788350
73-11	73-12	172-01-49	175-34-08	5.585	-5.568	0.431	-38565.677	30959.889	-13.321	74.171328
73-12	73-32	89-59-12	85-33-20	11.436	0.886	11.402	-38564.791	30971.291	-1.488	-1.318368
73-32	73-31	90-00-00	355-33-20	19.575	19.517	-1.517	-38545.274	30969.774	8.397	163.884249
73-31	73-9	81-45-15	257-18-35	3.526	-0.775	-3.440	-38546.049	30966.334	3.440	-2.666000
									倍面積	369.796525
									面積	184.89

\* \* 面積計算 ( 倍横距法 ) \* \*

地 器械点	番 : 視準点	73-1-2 内角	方向角	距離	緯距	経距	X座標	Y座標	倍横距	倍面積
73-B	73-C	134-58-50	220-35-18	10.000	-7.594	-6.506	-38552.774	30958.890	-6.506	49.406564
73-C	73-11	134-58-50	175-34-08	7.357	-7.335	0.568	-38560.109	30959.458	-12.444	91.276740
73-11	73-10	7-58-11	3-32-19	6.513	6.501	0.402	-38553.608	30959.860	-11.474	-74.592474
73-10	73-9	217-02-25	40-34-44	9.952	7.559	6.474	-38546.049	30966.334	-4.598	-34.756282
73-9	73-31	216-43-51	77-18-35	3.526	0.775	3.440	-38545.274	30969.774	5.316	4.119900
73-31	73-8	180-00-00	77-18-35	2.978	0.654	2.906	-38544.620	30972.680	11.662	7.626948
73-8	73-B	8-17-53	265-36-28	7.306	-0.560	-7.284	-38545.180	30965.396	7.284	-4.079040
									倍面積	39.002356
									面積	19.50

\* \* 面積計算 ( 倍横距法 ) \* \*

地 器械点	番 : 73-2 視準点	内角	方向角	距離	緯距	経距	X座標	Y座標	倍横距	倍面積
73-31	73-32	98-14-45	175-33-20	19.575	-19.517	1.517	-38564.791	30971.291	1.517	-29.607289
73-32	73-35	90-00-00	85-33-20	10.000	0.775	9.970	-38564.016	30981.261	13.004	10.078100
73-35	73-30	90-00-00	355-33-20	19.996	19.936	-1.549	-38544.080	30979.712	21.425	427.128800
73-30	73-8	90-03-08	265-36-28	7.052	-0.540	-7.032	-38544.620	30972.680	12.844	-6.935760
73-8	73-31	171-42-07	257-18-35	2.978	-0.654	-2.906	-38545.274	30969.774	2.906	-1.900524
									倍面積	398.763327
									面積	199.38

\* \* 面積計算 ( 倍横距法 ) \* \*

地 器械点	番 : 73-3 視準点	内角	方向角	距離	緯距	経距	X座標	Y座標	倍横距	倍面積
73-30	73-35	89-56-52	175-33-20	19.996	-19.936	1.549	-38564.016	30981.261	1.549	-30.880864
73-35	73-37	90-00-00	85-33-20	10.000	0.775	9.970	-38563.241	30991.231	13.068	10.127700
73-37	73-29	90-00-00	355-33-20	19.987	19.927	-1.549	-38543.314	30989.682	21.489	428.211303
73-29	73-30	90-03-08	265-36-28	10.000	-0.766	-9.970	-38544.080	30979.712	9.970	-7.637020
									倍面積	399.821119
									面積	199.91

\* \* 面積計算 (倍横距法) \* \*

地 器械点	番 : 視準点	73-4 内角	方向角	距離	緯距	経距	X座標	Y座標	倍横距	倍面積
73-29	73-37	89-56-52	175-33-20	19.987	-19.927	1.549	-38563.241	30991.231	1.549	-30.866923
73-37	73-39	90-00-00	85-33-20	10.000	0.775	9.970	-38562.466	31001.201	13.068	10.127700
73-39	73-28	90-00-00	355-33-20	19.985	19.925	-1.549	-38542.541	30999.652	21.489	428.168325
73-28	73-7	89-57-42	265-31-02	4.450	-0.348	-4.436	-38542.889	30995.216	15.504	-5.395392
73-7	73-29	180-05-26	265-36-28	5.550	-0.425	-5.534	-38543.314	30989.682	5.534	-2.351950
									倍面積	399.681760
									面積	199.84

\* \* 面積計算 (倍横距法) \* \*

地 器械点	番 : 視準点	73-5 内角	方向角	距離	緯距	経距	X座標	Y座標	倍横距	倍面積
73-28	73-39	90-02-18	175-33-20	19.985	-19.925	1.549	-38562.466	31001.201	1.549	-30.863825
73-39	73-41	90-00-00	85-33-20	10.000	0.775	9.970	-38561.691	31011.171	13.068	10.127700
73-41	73-27	90-00-00	355-33-20	19.992	19.931	-1.549	-38541.760	31009.622	21.489	428.297259
73-27	73-28	89-57-42	265-31-02	10.000	-0.781	-9.970	-38542.541	30999.652	9.970	-7.786570
									倍面積	399.774564
									面積	199.88

\* \* 面積計算 (倍横距法) \* \*

地 器械点	番 : 視準点	73-6 内角	方向角	距離	緯距	経距	X座標	Y座標	倍横距	倍面積
73-27	73-41	90-02-18	175-33-20	19.992	-19.931	1.549	-38561.691	31011.171	1.549	-30.873119
73-41	73-43	90-00-00	85-33-20	10.000	0.775	9.970	-38560.916	31021.141	13.068	10.127700
73-43	73-26	90-00-00	355-33-20	19.998	19.938	-1.550	-38540.978	31019.591	21.488	428.427744
73-26	73-27	89-57-42	265-31-02	10.000	-0.782	-9.969	-38541.760	31009.622	9.969	-7.795758
									倍面積	399.886567
									面積	199.94

\* \* 面積計算 (倍横距法) \* \*

地 器械点	番 : 視準点	73-7 内角	方向角	距離	緯距	経距	X座標	Y座標	倍横距	倍面積
73-26	73-43	90-02-18	175-33-20	19.998	-19.938	1.550	-38560.916	31021.141	1.550	-30.903900
73-43	73-44	90-00-00	85-33-20	10.000	0.775	9.970	-38560.141	31031.111	13.070	10.129250
73-44	73-25	90-00-00	355-33-20	20.005	19.945	-1.550	-38540.196	31029.561	21.490	428.618050
73-25	73-26	89-57-42	265-31-02	10.000	-0.782	-9.970	-38540.978	31019.591	9.970	-7.796540
									倍面積	400.046860
									面積	200.02

\* \* 面積計算 (倍横距法) \* \*

地 器械点	番 : 73-8 視準点	内角	方向角	距離	緯距	経距	X座標	Y座標	倍横距	倍面積
73-25	73-44	90-02-18	175-33-20	20.005	-19.945	1.550	-38560.141	31031.111	1.550	-30.914750
73-44	73-45	90-00-00	85-33-20	10.000	0.775	9.970	-38559.366	31041.081	13.070	10.129250
73-45	73-24	90-00-00	355-33-20	20.007	19.947	-1.551	-38539.419	31039.530	21.489	428.641083
73-24	73-6	89-59-56	265-33-16	7.167	-0.556	-7.145	-38539.975	31032.385	12.793	-7.112908
73-6	73-25	179-57-46	265-31-02	2.833	-0.221	-2.824	-38540.196	31029.561	2.824	-0.624104
									倍面積	400.118571
									面積	200.05

\* \* 面積計算 (倍横距法) \* \*

地 器械点	番 : 73-9 視準点	内角	方向角	距離	緯距	経距	X座標	Y座標	倍横距	倍面積
73-24	73-45	90-00-04	175-33-20	20.007	-19.947	1.551	-38559.366	31041.081	1.551	-30.937797
73-45	73-46	90-00-00	85-33-20	10.000	0.774	9.970	-38558.592	31051.051	13.072	10.117728
73-46	73-23	90-00-00	355-33-20	20.007	19.948	-1.551	-38538.644	31049.500	21.491	428.702468
73-23	73-24	89-59-56	265-33-16	10.000	-0.775	-9.970	-38539.419	31039.530	9.970	-7.726750
									倍面積	400.155649
									面積	200.07



\* \* 面積計算 (倍横距法) \* \*

地 器械点	番 : 視準点	73-10 内角	方向角	距離	緯距	経距	X座標	Y座標	倍横距	倍面積
73-23	73-46	90-00-04	175-33-20	20.007	-19.948	1.551	-38558.592	31051.051	1.551	-30.939348
73-46	73-47	90-00-00	85-33-20	10.000	0.775	9.970	-38557.817	31061.021	13.072	10.130800
73-47	73-22	90-00-00	355-33-20	20.007	19.948	-1.551	-38537.869	31059.470	21.491	428.702468
73-22	73-23	89-59-56	265-33-16	10.000	-0.775	-9.970	-38538.644	31049.500	9.970	-7.726750
									倍面積	400.167170
									面積	200.08

\* \* 面積計算 (倍横距法) \* \*

地 器械点	番 : 視準点	73-11 内角	方向角	距離	緯距	経距	X座標	Y座標	倍横距	倍面積
73-22	73-47	90-00-04	175-33-20	20.007	-19.948	1.551	-38557.817	31061.021	1.551	-30.939348
73-47	73-48	90-00-00	85-33-20	10.000	0.775	9.970	-38557.042	31070.991	13.072	10.130800
73-48	73-21	90-00-00	355-33-20	20.008	19.948	-1.551	-38537.094	31069.440	21.491	428.702468
73-21	73-22	89-59-56	265-33-16	10.000	-0.775	-9.970	-38537.869	31059.470	9.970	-7.726750
									倍面積	400.167170
									面積	200.08

\* \* 面積計算 ( 倍横距法 ) \* \*

地 器械点	番 : 視準点	73-12 内角	方向角	距離	緯距	経距	X座標	Y座標	倍横距	倍面積
73-21	73-48	90-00-04	175-33-20	20.008	-19.948	1.551	-38557.042	31070.991	1.551	-30.939348
73-48	73-49	90-00-00	85-33-20	10.000	0.775	9.970	-38556.267	31080.961	13.072	10.130800
73-49	73-20	90-00-00	355-33-20	20.008	19.948	-1.551	-38536.319	31079.410	21.491	428.702468
73-20	73-21	89-59-56	265-33-16	10.000	-0.775	-9.970	-38537.094	31069.440	9.970	-7.726750
									倍面積	400.167170
									面積	200.08

\* \* 面積計算 ( 倍横距法 ) \* \*

地 器械点	番 : 視準点	73-13 内角	方向角	距離	緯距	経距	X座標	Y座標	倍横距	倍面積
73-20	73-49	90-00-04	175-33-20	20.008	-19.948	1.551	-38556.267	31080.961	1.551	-30.939348
73-49	73-19	90-00-00	85-33-20	9.994	0.775	9.963	-38555.492	31090.924	13.065	10.125375
73-19	73-5	90-01-02	355-34-22	20.008	19.948	-1.544	-38535.544	31089.380	21.484	428.562832
73-5	73-20	89-58-54	265-33-16	10.000	-0.775	-9.970	-38536.319	31079.410	9.970	-7.726750
									倍面積	400.022109
									面積	200.01

\* \* 面積計算 ( 倍横距法 ) \* \*

地 器械点	番 : 視準点	73-14 内角	方向角	距離	緯距	経距	X座標	Y座標	倍横距	倍面積
73-51	73-4	89-59-40	85-33-00	20.793	1.613	20.730	-38575.442	31092.469	20.730	33.437490
73-4	73-19	90-01-22	355-34-22	20.009	19.950	-1.545	-38555.492	31090.924	39.915	796.304250
73-19	73-52	89-58-58	265-33-20	20.799	-1.612	-20.736	-38557.104	31070.188	17.634	-28.426008
73-52	73-51	90-00-00	175-33-20	20.011	-19.951	1.551	-38577.055	31071.739	-1.551	30.944001
									倍面積	832.259733
									面積	416.12

\* \* 面積計算 ( 倍横距法 ) \* \*

地 器械点	番 : 視準点	73-15-1 内角	方向角	距離	緯距	経距	X座標	Y座標	倍横距	倍面積
73-55	73-54	90-00-34	175-33-54	20.013	-19.953	1.548	-38580.307	31029.921	1.548	-30.887244
73-54	73-3	90-00-00	85-33-54	8.244	0.637	8.219	-38579.670	31038.140	11.315	7.207655
73-3	73-51	179-59-06	85-33-00	33.701	2.615	33.599	-38577.055	31071.739	53.133	138.942795
73-51	73-52	90-00-20	355-33-20	20.011	19.951	-1.551	-38557.104	31070.188	85.181	1699.446131
73-52	73-55	90-00-00	265-33-20	41.941	-3.250	-41.815	-38560.354	31028.373	41.815	-135.898750
									倍面積	1678.810587
									面積	839.40

<< 四街道南土地区画整理事業 >>

\* \* 面積計算 ( 倍横距法 ) \* \*

地 器械点	番 : 視準点	73-15-2 内角	方向角	距離	緯距	経距	X座標	Y座標	倍横距	倍面積
73-42	73-18	90-00-00	175-33-20	20.012	-19.952	1.551	-38581.081	31019.951	1.551	-30.945552
73-18	73-54	90-00-34	85-33-54	10.000	0.774	9.970	-38580.307	31029.921	13.072	10.117728
73-54	73-55	90-00-00	355-33-54	20.013	19.953	-1.548	-38560.354	31028.373	21.494	428.869782
73-55	73-42	89-59-26	265-33-20	10.003	-0.775	-9.973	-38561.129	31018.400	9.973	-7.729075
									倍面積	400.312883
									面積	200.15

\* \* 面積計算 ( 倍横距法 ) \* \*

地 器械点	番 : 視準点	73-16 内角	方向角	距離	緯距	経距	X座標	Y座標	倍横距	倍面積
73-40	73-17	90-00-00	175-33-20	20.010	-19.950	1.550	-38581.854	31009.980	1.550	-30.922500
73-17	73-18	90-00-34	85-33-54	10.000	0.773	9.971	-38581.081	31019.951	13.071	10.103883
73-18	73-42	89-59-26	355-33-20	20.012	19.952	-1.551	-38561.129	31018.400	21.491	428.788432
73-42	73-40	90-00-00	265-33-20	10.000	-0.775	-9.970	-38561.904	31008.430	9.970	-7.726750
									倍面積	400.243065
									面積	200.12

\* \* 面積計算 ( 倍横距法 ) \* \*

地 器械点	番 : 視準点	73-17 内角	方向角	距離	緯距	経距	X座標	Y座標	倍横距	倍面積
73-38	73-16	90-00-00	175-33-20	20.008	-19.948	1.550	-38582.627	31000.010	1.550	-30.919400
73-16	73-17	90-00-34	85-33-54	10.000	0.773	9.970	-38581.854	31009.980	13.070	10.103110
73-17	73-40	89-59-26	355-33-20	20.010	19.950	-1.550	-38561.904	31008.430	21.490	428.725500
73-40	73-38	90-00-00	265-33-20	10.000	-0.775	-9.970	-38562.679	30998.460	9.970	-7.726750
									倍面積	400.182460
									面積	200.09

\* \* 面積計算 ( 倍横距法 ) \* \*

地 器械点	番 : 視準点	73-18 内角	方向角	距離	緯距	経距	X座標	Y座標	倍横距	倍面積
73-36	73-15	90-00-00	175-33-20	20.005	-19.945	1.551	-38583.399	30990.041	1.551	-30.934695
73-15	73-2	90-03-09	85-36-29	2.231	0.171	2.224	-38583.228	30992.265	5.326	0.910746
73-2	73-16	179-57-25	85-33-54	7.769	0.601	7.745	-38582.627	31000.010	15.295	9.192295
73-16	73-38	89-59-26	355-33-20	20.008	19.948	-1.550	-38562.679	30998.460	21.490	428.682520
73-38	73-36	90-00-00	265-33-20	10.000	-0.775	-9.970	-38563.454	30988.490	9.970	-7.726750
									倍面積	400.124116
									面積	200.06

\* \* 面積計算 ( 倍横距法 ) \* \*

地 器械点	番 : 視準点	73-19 内角	方向角	距離	緯距	経距	X座標	Y座標	倍横距	倍面積
73-34	73-14	90-00-00	175-33-20	19.996	-19.936	1.550	-38584.165	30980.070	1.550	-30.900800
73-14	73-15	90-03-09	85-36-29	10.000	0.766	9.971	-38583.399	30990.041	13.071	10.012386
73-15	73-36	89-56-51	355-33-20	20.005	19.945	-1.551	-38563.454	30988.490	21.491	428.637995
73-36	73-34	90-00-00	265-33-20	10.000	-0.775	-9.970	-38564.229	30978.520	9.970	-7.726750
									倍面積	400.022831
									面積	200.01

\* \* 面積計算 ( 倍横距法 ) \* \*

地 器械点	番 : 視準点	73-20 内角	方向角	距離	緯距	経距	X座標	Y座標	倍横距	倍面積
73-13	73-1	90-00-48	175-34-08	9.983	-9.953	0.771	-38585.596	30961.433	0.771	-7.673763
73-1	73-14	90-02-21	85-36-29	18.692	1.431	18.637	-38584.165	30980.070	20.179	28.876149
73-14	73-33	89-56-51	355-33-20	10.000	9.970	-0.775	-38574.195	30979.295	38.041	379.268770
73-33	73-13	90-00-00	265-33-20	18.689	-1.448	-18.633	-38575.643	30960.662	18.633	-26.980584
									倍面積	373.490572
									面積	186.74

\* \* 面積計算 ( 倍横距法 ) \* \*

地番 器械点	番 : 73-21 視準点	内角	方向角	距離	緯距	経距	X座標	Y座標	倍横距	倍面積
73-12	73-13	90-00-48	175-34-08	9.996	-9.966	0.773	-38575.643	30960.662	0.773	-7.703718
73-13	73-33	89-59-12	85-33-20	18.689	1.448	18.633	-38574.195	30979.295	20.179	29.219192
73-33	73-34	90-00-00	355-33-20	9.996	9.966	-0.775	-38564.229	30978.520	38.037	379.076742
73-34	73-12	90-00-00	265-33-20	18.687	-1.448	-18.631	-38565.677	30959.889	18.631	-26.977688
									倍面積	373.614528
									面積	186.80