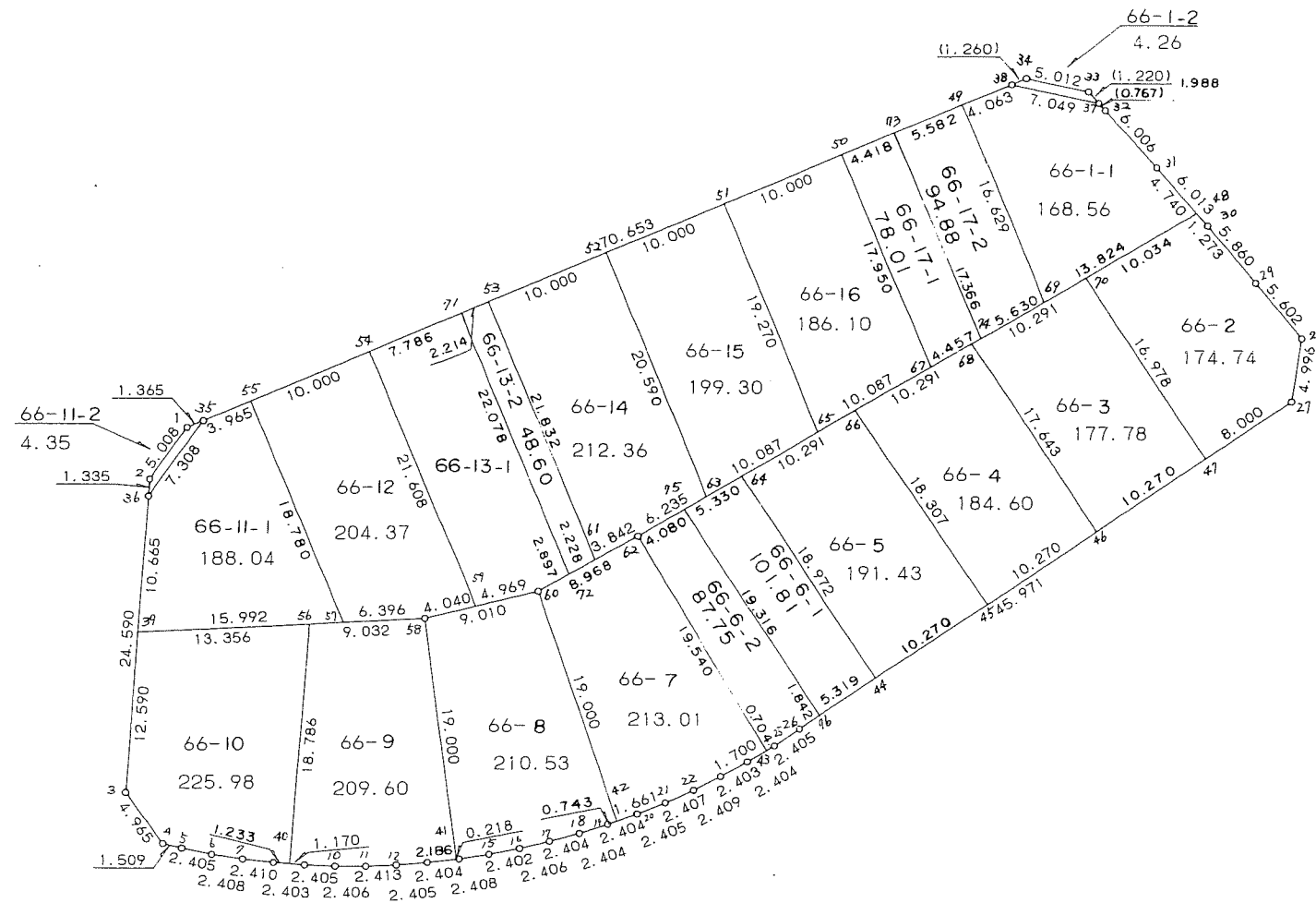
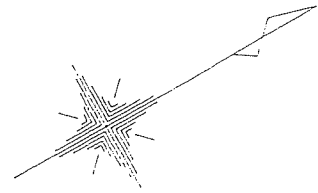


66 街区



* * 面積計算 (倍横距法) * *

地 器械点	番 : 66 BL 視準点	内角	方向角	距離	緯距	経距	X座標	Y座標	倍横距	倍面積
66-1	66-2	148-36-12	155-24-37	5.008	-4.554	2.084	-38685.016	30818.074	2.084	-9.490536
66-2	66-3	148-16-05	123-40-42	24.590	-13.636	20.463	-38698.652	30838.537	24.631	-335.868316
66-3	66-4	139-08-12	82-48-54	4.965	0.621	4.926	-38698.031	30843.463	50.020	31.062420
66-4	66-5	139-58-57	42-47-51	1.509	1.107	1.025	-38696.924	30844.488	55.971	61.959897
66-5	66-6	178-05-17	40-53-08	2.405	1.818	1.574	-38695.106	30846.062	58.570	106.480260
66-6	66-7	177-24-10	38-17-18	2.408	1.890	1.492	-38693.216	30847.554	61.636	116.492040
66-7	66-8	177-36-41	35-53-59	2.410	1.952	1.413	-38691.264	30848.967	64.541	125.984032
66-8	66-9	178-19-57	34-13-56	2.403	1.987	1.352	-38689.277	30850.319	67.306	133.737022
66-9	66-10	178-00-38	32-14-34	2.405	2.034	1.283	-38687.243	30851.602	69.941	142.259994
66-10	66-11	177-10-38	29-25-12	2.406	2.096	1.182	-38685.147	30852.784	72.406	151.762976
66-11	66-12	178-01-36	27-26-48	2.413	2.141	1.112	-38683.006	30853.896	74.700	159.932700
66-12	66-13	177-32-29	24-59-17	2.405	2.180	1.016	-38680.826	30854.912	76.828	167.485040
66-13	66-14	177-58-55	22-58-12	2.404	2.213	0.938	-38678.613	30855.850	78.782	174.344566
66-14	66-15	177-54-13	20-52-25	2.408	2.250	0.858	-38676.363	30856.708	80.578	181.300500
66-15	66-16	177-26-53	18-19-18	2.402	2.280	0.755	-38674.083	30857.463	82.191	187.395480
66-16	66-17	177-44-53	16-04-11	2.406	2.312	0.666	-38671.771	30858.129	83.612	193.310944
66-17	66-18	178-17-04	14-21-15	2.404	2.329	0.596	-38669.442	30858.725	84.874	197.671546
66-18	66-19	177-16-58	11-38-13	2.404	2.355	0.485	-38667.087	30859.210	85.955	202.424025
66-19	66-20	178-02-13	9-40-26	2.404	2.370	0.404	-38664.717	30859.614	86.844	205.820280
66-20	66-21	178-11-24	7-51-50	2.405	2.382	0.329	-38662.335	30859.943	87.577	208.608414
66-21	66-22	176-59-55	4-51-45	2.407	2.398	0.204	-38659.937	30860.147	88.110	211.287780
66-22	66-23	177-46-44	2-38-29	2.409	2.406	0.111	-38657.531	30860.258	88.425	212.750550
66-23	66-24	177-51-34	0-30-03	2.403	2.403	0.021	-38655.128	30860.279	88.557	212.802471
66-24	66-25	177-51-16	358-21-19	2.404	2.403	-0.069	-38652.725	30860.210	88.509	212.687127
66-25	66-26	177-49-50	356-11-09	2.405	2.400	-0.160	-38650.325	30860.050	88.280	211.872000

<< 四街道南土地区画整理事業 >>

器械点	視準点	内角	方向角	距離	緯距	經距	X座標	Y座標	倍横距	倍面積
66-26	66-27	179-23-52	355-35-01	45.971	45.834	-3.540	-38604.491	30856.510	84.580	3876.639720
66-27	66-28	132-43-37	308-18-38	4.996	3.097	-3.920	-38601.394	30852.590	77.120	238.840640
66-28	66-29	131-40-38	259-59-16	5.602	-0.974	-5.517	-38602.368	30847.073	67.683	-65.923242
66-29	66-30	179-04-27	259-03-43	5.860	-1.112	-5.754	-38603.480	30841.319	56.412	-62.730144
66-30	66-31	179-06-17	258-10-00	6.013	-1.233	-5.885	-38604.713	30835.434	44.773	-55.205109
66-31	66-32	178-56-33	257-06-33	6.006	-1.340	-5.855	-38606.053	30829.579	33.033	-44.264220
66-32	66-33	179-18-07	256-24-40	1.988	-0.467	-1.932	-38606.520	30827.647	25.246	-11.789882
66-33	66-34	144-30-41	220-55-21	5.012	-3.787	-3.283	-38610.307	30824.364	20.031	-75.857397
66-34	66-1	145-53-04	186-48-25	70.653	-70.155	-8.374	-38680.462	30815.990	8.374	-587.477970
									倍面積	6676.305608
									面積	3338.15

<< 四街道南土地地区画整理事業 >>

地番	種別	面積	坪数
66-1-1	境界点	168.5600000	50.98
66-1-2	境界点	4.2600000	1.28
66-2	境界点	174.7400000	52.85
66-3	境界点	177.7800000	53.77
66-4	境界点	184.6000000	55.84
66-5	境界点	191.4300000	57.90
66-6-1	境界点	101.8100000	30.79
66-6-2	境界点	87.7500000	26.54
66-7	境界点	213.0100000	64.43
66-8	境界点	210.5300000	63.68
66-9	境界点	209.6000000	63.40
66-10	境界点	225.9800000	68.35
66-11-1	境界点	188.0400000	56.88
66-11-2	境界点	4.3500000	1.31
66-12	境界点	204.3700000	61.82
66-13-1	境界点	171.9800000	52.02
66-13-2	境界点	48.6000000	14.70
66-14	境界点	212.3600000	64.23
66-15	境界点	199.3000000	60.28
66-16	境界点	186.1000000	56.29
66-17-1	境界点	78.0100000	23.59
66-17-2	境界点	94.8800000	28.70
	合計	3338.0400000	1009.75

<< 四街道南土地地区画整理事業 >>

* * 面積計算 (倍横距法) * *

地 器械点	番 : 視準点	66-1-1 内角	方向角	距離	緯距	経距	X座標	Y座標	倍横距	倍面積
66-49	66-69	89-59-44	96-48-25	16.629	-1.971	16.512	-38617.563	30840.245	16.512	-32.545152
66-69	66-48	82-28-44	359-17-09	13.824	13.822	-0.172	-38603.741	30840.073	32.852	454.080344
66-48	66-31	78-52-51	258-10-00	4.740	-0.972	-4.639	-38604.713	30835.434	28.041	-27.255852
66-31	66-32	178-56-33	257-06-33	6.006	-1.340	-5.855	-38606.053	30829.579	17.547	-23.512980
66-32	66-37	179-19-31	256-26-04	0.767	-0.180	-0.746	-38606.233	30828.833	10.946	-1.970280
66-37	66-38	144-29-54	220-55-58	7.049	-5.325	-4.618	-38611.558	30824.215	5.582	-29.724150
66-38	66-49	145-52-43	186-48-41	4.063	-4.034	-0.482	-38615.592	30823.733	0.482	-1.944388
									倍面積	337.127542
									面積	168.56

* * 面積計算 (倍横距法) * *

地 器械点	番 : 視準点	66-1-2 内角	方向角	距離	緯距	経距	X座標	Y座標	倍横距	倍面積
66-33	66-34	144-31-34	220-55-21	5.012	-3.787	-3.283	-38610.307	30824.364	-3.283	12.432721
66-34	66-38	145-52-11	186-47-32	1.260	-1.251	-0.149	-38611.558	30824.215	-6.715	8.400465
66-38	66-37	34-08-26	40-55-58	7.049	5.325	4.618	-38606.233	30828.833	-2.246	-11.959950
66-37	66-33	35-27-49	256-23-47	1.220	-0.287	-1.186	-38606.520	30827.647	1.186	-0.340382
									倍面積	8.532854
									面積	4.26

* * 面積計算 (倍横距法) * *

地 器械点	番 : 66-2 視準点	内角	方向角	距離	緯距	経距	X座標	Y座標	倍横距	倍面積
66-70	66-47	86-17-52	85-35-01	16.978	1.308	16.928	-38612.467	30857.126	16.928	22.141824
66-47	66-27	90-00-00	355-35-01	8.000	7.976	-0.616	-38604.491	30856.510	33.240	265.122240
66-27	66-28	132-43-37	308-18-38	4.996	3.097	-3.920	-38601.394	30852.590	28.704	88.896288
66-28	66-29	131-40-38	259-59-16	5.602	-0.974	-5.517	-38602.368	30847.073	19.267	-18.766058
66-29	66-30	179-04-27	259-03-43	5.860	-1.112	-5.754	-38603.480	30841.319	7.996	-8.891552
66-30	66-48	179-06-17	258-10-00	1.273	-0.261	-1.246	-38603.741	30840.073	0.996	-0.259956
66-48	66-70	101-07-09	179-17-09	10.034	-10.034	0.125	-38613.775	30840.198	-0.125	1.254250
									倍面積	349.497036
									面積	174.74

* * 面積計算 (倍横距法) * *

地 器械点	番 : 66-3 視準点	内角	方向角	距離	緯距	経距	X座標	Y座標	倍横距	倍面積
66-68	66-46	86-17-52	85-35-01	17.643	1.358	17.591	-38622.707	30857.917	17.591	23.888578
66-46	66-47	90-00-00	355-35-01	10.270	10.240	-0.791	-38612.467	30857.126	34.391	352.163840
66-47	66-70	90-00-00	265-35-01	16.978	-1.308	-16.928	-38613.775	30840.198	16.672	-21.806976
66-70	66-68	93-42-08	179-17-09	10.291	-10.290	0.128	-38624.065	30840.326	-0.128	1.317120
									倍面積	355.562562
									面積	177.78

* * 面積計算 (倍横距法) * *

地 器械点	番 : 視準点	66-4 内角	方向角	距離	緯距	経距	X座標	Y座標	倍横距	倍面積
66-66	66-45	86-17-52	85-35-01	18.307	1.410	18.253	-38632.946	30858.708	18.253	25.736730
66-45	66-46	90-00-00	355-35-01	10.270	10.239	-0.791	-38622.707	30857.917	35.715	365.685885
66-46	66-68	90-00-00	265-35-01	17.643	-1.358	-17.591	-38624.065	30840.326	17.333	-23.538214
66-68	66-66	93-42-08	179-17-09	10.291	-10.291	0.129	-38634.356	30840.455	-0.129	1.327539
									倍面積	369.211940
									面積	184.60

* * 面積計算 (倍横距法) * *

地 器械点	番 : 視準点	66-5 内角	方向角	距離	緯距	経距	X座標	Y座標	倍横距	倍面積
66-64	66-44	86-17-52	85-35-01	18.972	1.461	18.916	-38643.186	30859.499	18.916	27.636276
66-44	66-45	90-00-00	355-35-01	10.270	10.240	-0.791	-38632.946	30858.708	37.041	379.299840
66-45	66-66	90-00-00	265-35-01	18.307	-1.410	-18.253	-38634.356	30840.455	17.997	-25.375770
66-66	66-64	93-42-08	179-17-09	10.291	-10.291	0.128	-38644.647	30840.583	-0.128	1.317248
									倍面積	382.877594
									面積	191.43

* * 面積計算 (倍横距法) * *

地 器械点	番 : 視準点	66-6-1 内角	方向角	距離	緯距	経距	X座標	Y座標	倍横距	倍面積
66-76	66-44	90-00-00	355-35-01	5.319	5.303	-0.409	-38643.186	30859.499	-0.409	-2.168927
66-44	66-64	90-00-00	265-35-01	18.972	-1.461	-18.916	-38644.647	30840.583	-19.734	28.831374
66-64	66-75	93-42-08	179-17-09	5.330	-5.329	0.066	-38649.976	30840.649	-38.584	205.614136
66-75	66-76	86-17-52	85-35-01	19.316	1.487	19.259	-38648.489	30859.908	-19.259	-28.638133
									倍面積	203.638450
									面積	101.81

* * 面積計算 (倍横距法) * *

地 器械点	番 : 視準点	66-6-2 内角	方向角	距離	緯距	経距	X座標	Y座標	倍横距	倍面積
66-75	66-62	93-42-08	179-17-09	4.080	-4.080	0.051	-38654.056	30840.700	0.051	-0.208080
66-62	66-43	88-52-29	88-09-38	19.540	0.627	19.530	-38653.429	30860.230	19.632	12.309264
66-43	66-25	90-11-41	358-21-19	0.704	0.704	-0.020	-38652.725	30860.210	39.142	27.555968
66-25	66-26	177-49-50	356-11-09	2.405	2.400	-0.160	-38650.325	30860.050	38.962	93.508800
66-26	66-76	179-23-52	355-35-01	1.842	1.836	-0.142	-38648.489	30859.908	38.660	70.979760
66-76	66-75	90-00-00	265-35-01	19.316	-1.487	-19.259	-38649.976	30840.649	19.259	-28.638133
									倍面積	175.507579
									面積	87.75

* * 面積計算 (倍横距法) * *

地 器械点	番 : 視準点	66-7 内角	方向角	距離	緯距	経距	X座標	Y座標	倍横距	倍面積
66-60	66-42	99-38-37	100-05-52	19.000	-3.331	18.706	-38666.354	30859.335	18.706	-62.309686
66-42	66-20	89-34-34	9-40-26	1.661	1.637	0.279	-38664.717	30859.614	37.691	61.700167
66-20	66-21	178-11-24	7-51-50	2.405	2.382	0.329	-38662.335	30859.943	38.299	91.228218
66-21	66-22	176-59-55	4-51-45	2.407	2.398	0.204	-38659.937	30860.147	38.832	93.119136
66-22	66-23	177-46-44	2-38-29	2.409	2.406	0.111	-38657.531	30860.258	39.147	94.187682
66-23	66-24	177-51-34	0-30-03	2.403	2.403	0.021	-38655.128	30860.279	39.279	94.387437
66-24	66-43	177-51-16	358-21-19	1.700	1.699	-0.049	-38653.429	30860.230	39.251	66.687449
66-43	66-62	89-48-19	268-09-38	19.540	-0.627	-19.530	-38654.056	30840.700	19.672	-12.334344
66-62	66-60	92-17-37	180-27-15	8.968	-8.967	-0.071	-38663.023	30840.629	0.071	-0.636657
									倍面積	426.029402
									面積	213.01

* * 面積計算 (倍横距法) * *

地 器械点	番 視準点	66-8 内角	方向角	距離	緯距	經距	X座標	Y座標	倍横距	倍面積
66-58	66-41	96-04-43	112-02-00	19.000	-7.128	17.612	-38678.814	30855.765	17.612	-125.538336
66-41	66-14	90-56-13	22-58-13	0.218	0.201	0.085	-38678.613	30855.850	35.309	7.097109
66-14	66-15	177-54-12	20-52-25	2.408	2.250	0.858	-38676.363	30856.708	36.252	81.567000
66-15	66-16	177-26-53	18-19-18	2.402	2.280	0.755	-38674.083	30857.463	37.865	86.332200
66-16	66-17	177-44-53	16-04-11	2.406	2.312	0.666	-38671.771	30858.129	39.286	90.829232
66-17	66-18	178-17-04	14-21-15	2.404	2.329	0.596	-38669.442	30858.725	40.548	94.436292
66-18	66-19	177-16-58	11-38-13	2.404	2.355	0.485	-38667.087	30859.210	41.629	98.036295
66-19	66-42	178-02-13	9-40-26	0.743	0.733	0.125	-38666.354	30859.335	42.239	30.961187
66-42	66-60	90-25-26	280-05-52	19.000	3.331	-18.706	-38663.023	30840.629	23.658	78.804798
66-60	66-58	95-51-25	195-57-17	9.010	-8.663	-2.476	-38671.686	30838.153	2.476	-21.449588
									倍面積	421.076189
									面積	210.53

* * 面積計算 (倍横距法) * *

地 器械点	番 : 視準点	66-9 内角	方向角	距離	緯距	経距	X座標	Y座標	倍横距	倍面積
66-56	66-40	97-10-20	123-58-02	18.786	-10.496	15.580	-38690.244	30849.661	15.580	-163.527680
66-40	66-9	90-15-54	34-13-56	1.170	0.967	0.658	-38689.277	30850.319	31.818	30.768006
66-9	66-10	178-00-38	32-14-34	2.405	2.034	1.283	-38687.243	30851.602	33.759	68.665806
66-10	66-11	177-10-38	29-25-12	2.406	2.096	1.182	-38685.147	30852.784	36.224	75.925504
66-11	66-12	178-01-36	27-26-48	2.413	2.141	1.112	-38683.006	30853.896	38.518	82.467038
66-12	66-13	177-32-29	24-59-17	2.405	2.180	1.016	-38680.826	30854.912	40.646	88.608280
66-13	66-41	177-58-55	22-58-12	2.186	2.012	0.853	-38678.814	30855.765	42.515	85.540180
66-41	66-58	89-03-48	292-02-00	19.000	7.128	-17.612	-38671.686	30838.153	25.756	183.588768
66-58	66-56	94-45-42	206-47-42	9.032	-8.062	-4.072	-38679.748	30834.081	4.072	-32.828464
									倍面積	419.207438
									面積	209.60

* * 面積計算 (倍橫距法) * *

地 器械点	番 : 視準点	66-10 内角	方向角	距離	緯距	經距	X座標	Y座標	倍橫距	倍面積
66-39	66-3	96-53-00	123-40-42	12.590	-6.982	10.477	-38698.652	30838.537	10.477	-73.150414
66-3	66-4	139-08-12	82-48-54	4.965	0.621	4.926	-38698.031	30843.463	25.880	16.071480
66-4	66-5	139-58-57	42-47-51	1.509	1.107	1.025	-38696.924	30844.488	31.831	35.236917
66-5	66-6	178-05-17	40-53-08	2.405	1.818	1.574	-38695.106	30846.062	34.430	62.593740
66-6	66-7	177-24-10	38-17-18	2.408	1.890	1.492	-38693.216	30847.554	37.496	70.867440
66-7	66-8	177-36-41	35-53-59	2.410	1.952	1.413	-38691.264	30848.967	40.401	78.862752
66-8	66-40	178-19-57	34-13-56	1.233	1.020	0.694	-38690.244	30849.661	42.508	43.358160
66-40	66-56	89-44-06	303-58-02	18.786	10.496	-15.580	-38679.748	30834.081	27.622	289.920512
66-56	66-39	82-49-40	206-47-42	13.356	-11.922	-6.021	-38691.670	30828.060	6.021	-71.782362
									倍面積	451.978225
									面積	225.98

* * 面積計算 (倍橫距法) * *

地 器械点	番 : 視準点	66-11-1 内角	方向角	距離	緯距	經距	X座標	Y座標	倍橫距	倍面積
66-35	66-36	148-40-35	155-28-46	7.308	-6.649	3.033	-38685.756	30819.185	3.033	-20.166417
66-36	66-39	148-12-02	123-40-48	10.665	-5.914	8.875	-38691.670	30828.060	14.941	-88.361074
66-39	66-57	83-06-54	26-47-42	15.992	14.275	7.209	-38677.395	30835.269	31.025	442.881875
66-57	66-55	70-00-43	276-48-25	18.780	2.225	-18.647	-38675.170	30816.622	19.587	43.581075
66-55	66-35	89-59-46	186-48-11	3.965	-3.937	-0.470	-38679.107	30816.152	0.470	-1.850390
									倍面積	376.085069
									面積	188.04

* * 面積計算 (倍横距法) * *

地 器械点	番 : 視準点	66-11-2 内角	方向角	距離	緯距	経距	X座標	Y座標	倍横距	倍面積
66-1	66-2	148-35-33	155-24-37	5.008	-4.554	2.084	-38685.016	30818.074	2.084	-9.490536
66-2	66-36	148-15-22	123-39-59	1.335	-0.740	1.111	-38685.756	30819.185	5.279	-3.906460
66-36	66-35	31-48-47	335-28-46	7.308	6.649	-3.033	-38679.107	30816.152	3.357	22.320693
66-35	66-1	31-20-18	186-49-04	1.365	-1.355	-0.162	-38680.462	30815.990	0.162	-0.219510
									倍面積	8.704187
									面積	4.35

* * 面積計算 (倍横距法) * *

地 器械点	番 : 視準点	66-12 内角	方向角	距離	緯距	経距	X座標	Y座標	倍横距	倍面積
66-55	66-57	90-00-00	96-48-25	18.780	-2.225	18.647	-38677.395	30835.269	18.647	-41.489575
66-57	66-58	109-59-17	26-47-42	6.396	5.709	2.884	-38671.686	30838.153	40.178	229.376202
66-58	66-59	169-09-35	15-57-17	4.040	3.885	1.110	-38667.801	30839.263	44.172	171.608220
66-59	66-54	80-51-08	276-48-25	21.609	2.561	-21.456	-38665.240	30817.807	23.826	61.018386
66-54	66-55	90-00-00	186-48-25	10.000	-9.930	-1.185	-38675.170	30816.622	1.185	-11.767050
									倍面積	408.746183
									面積	204.37

* * 面積計算 (倍横距法) * *

地 器械点	番 : 視準点	66-13-1 内角	方向角	距離	緯距	経距	X座標	Y座標	倍横距	倍面積
66-71	66-54	90-00-00	186-48-25	7.786	-7.731	-0.923	-38665.240	30817.807	-0.923	7.135713
66-54	66-59	90-00-00	96-48-25	21.609	-2.561	21.456	-38667.801	30839.263	19.610	-50.221210
66-59	66-60	99-08-52	15-57-17	4.969	4.778	1.366	-38663.023	30840.629	42.432	202.740096
66-60	66-72	164-29-58	0-27-15	2.897	2.897	0.023	-38660.126	30840.652	43.821	126.949437
66-72	66-71	96-21-10	276-48-25	22.078	2.617	-21.922	-38657.509	30818.730	21.922	57.369874
									倍面積	343.973910
									面積	171.98

* * 面積計算 (倍横距法) * *

地 器械点	番 : 視準点	66-13-2 内角	方向角	距離	緯距	経距	X座標	Y座標	倍横距	倍面積
66-72	66-61	83-38-50	0-27-15	2.228	2.228	0.018	-38657.898	30840.670	0.018	0.040104
66-61	66-53	96-21-10	276-48-25	21.832	2.587	-21.678	-38655.311	30818.992	-21.642	-55.987854
66-53	66-71	90-00-00	186-48-25	2.214	-2.198	-0.262	-38657.509	30818.730	-43.582	95.793236
66-71	66-72	90-00-00	96-48-25	22.078	-2.617	21.922	-38660.126	30840.652	-21.922	57.369874
									倍面積	97.215360
									面積	48.60

* * 面積計算 (倍横距法) * *

地 器械点	番 : 視準点	66-14 内角	方向角	距離	緯距	経距	X座標	Y座標	倍横距	倍面積
66-53	66-61	90-00-00	96-48-25	21.832	-2.587	21.678	-38657.898	30840.670	21.678	-56.080986
66-61	66-62	83-38-50	0-27-15	3.842	3.842	0.030	-38654.056	30840.700	43.386	166.689012
66-62	66-63	178-49-54	359-17-09	6.235	6.235	-0.077	-38647.821	30840.623	43.339	270.218665
66-63	66-52	97-31-16	276-48-25	20.590	2.440	-20.446	-38645.381	30820.177	22.816	55.671040
66-52	66-53	90-00-00	186-48-25	10.000	-9.930	-1.185	-38655.311	30818.992	1.185	-11.767050
									倍面積	424.730681
									面積	212.36

* * 面積計算 (倍横距法) * *

地 器械点	番 : 視準点	66-15 内角	方向角	距離	緯距	経距	X座標	Y座標	倍横距	倍面積
66-52	66-63	90-00-00	96-48-25	20.590	-2.440	20.446	-38647.821	30840.623	20.446	-49.888240
66-63	66-65	82-28-44	359-17-09	10.087	10.086	-0.126	-38637.735	30840.497	40.766	411.165876
66-65	66-51	97-31-16	276-48-25	19.270	2.283	-19.134	-38635.452	30821.363	21.506	49.098198
66-51	66-52	90-00-00	186-48-25	10.000	-9.929	-1.186	-38645.381	30820.177	1.186	-11.775794
									倍面積	398.600040
									面積	199.30

* * 面積計算 (倍横距法) * *

地 器械点	番 : 視準点	66-16 内角	方向角	距離	緯距	経距	X座標	Y座標	倍横距	倍面積
66-51	66-65	90-00-00	96-48-25	19.270	-2.283	19.134	-38637.735	30840.497	19.134	-43.682922
66-65	66-67	82-28-44	359-17-09	10.087	10.086	-0.126	-38627.649	30840.371	38.142	384.700212
66-67	66-50	97-31-16	276-48-25	17.950	2.127	-17.823	-38625.522	30822.548	20.193	42.950511
66-50	66-51	90-00-00	186-48-25	10.000	-9.930	-1.185	-38635.452	30821.363	1.185	-11.767050
									倍面積	372.200751
									面積	186.10

* * 面積計算 (倍横距法) * *

地 器械点	番 : 視準点	66-17-1 内角	方向角	距離	緯距	経距	X座標	Y座標	倍横距	倍面積
66-73	66-50	90-00-00	186-48-25	4.418	-4.387	-0.524	-38625.522	30822.548	-0.524	2.298788
66-50	66-67	90-00-00	96-48-25	17.950	-2.127	17.823	-38627.649	30840.371	16.775	-35.680425
66-67	66-74	82-28-44	359-17-09	4.457	4.456	-0.055	-38623.193	30840.316	34.543	153.923608
66-74	66-73	97-31-16	276-48-25	17.366	2.058	-17.244	-38621.135	30823.072	17.244	35.488152
									倍面積	156.030123
									面積	78.01

* * 面積計算 (倍横距法) * *

地 器械点	番 視準点	66-17-2 内角	方向角	距離	緯距	経距	X座標	Y座標	倍横距	倍面積
66-74	66-69	82-28-44	359-17-09	5.630	5.630	-0.071	-38617.563	30840.245	-0.071	-0.399730
66-69	66-49	97-31-16	276-48-25	16.629	1.971	-16.512	-38615.592	30823.733	-16.654	-32.825034
66-49	66-73	90-00-00	186-48-25	5.582	-5.543	-0.661	-38621.135	30823.072	-33.827	187.503061
66-73	66-74	90-00-00	96-48-25	17.366	-2.058	17.244	-38623.193	30840.316	-17.244	35.488152
									倍面積	189.766449
									面積	94.88