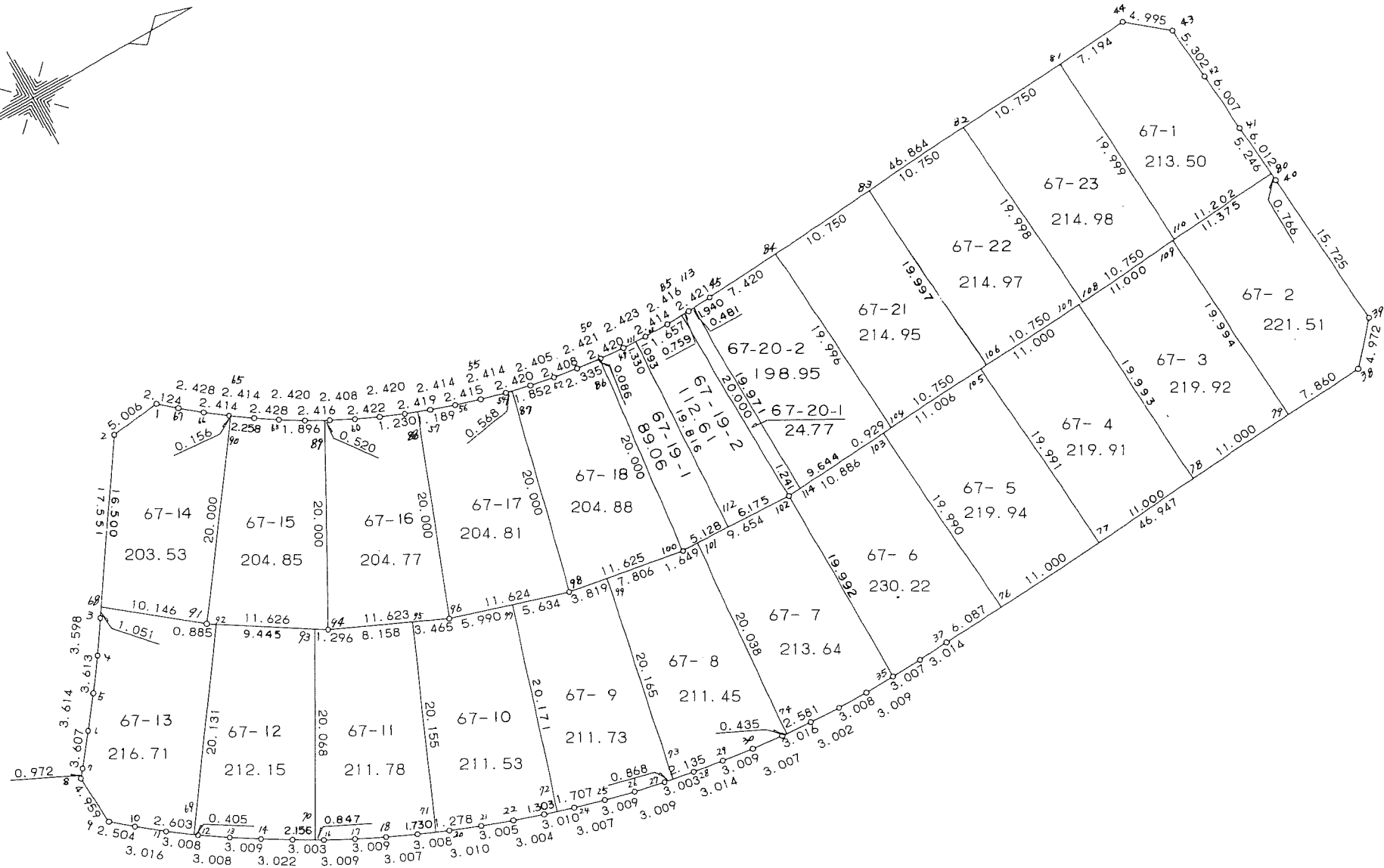
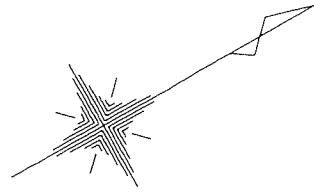


67 街区



* * 面積計算 (倍横距法) * *

地 器械点	番 : 視準点	67 BL 内角	方向角	距離	緯距	経距	X座標	Y座標	倍横距	倍面積
67-1	67-2	132-15-11	172-58-38	5.006	-4.968	0.612	-38705.994	30849.521	0.612	-3.040416
67-2	67-3	130-39-47	123-38-25	17.551	-9.723	14.612	-38715.717	30864.133	15.836	-153.973428
67-3	67-4	180-16-46	123-55-11	3.598	-2.008	2.986	-38717.725	30867.119	33.434	-67.135472
67-4	67-5	181-50-01	125-45-12	3.613	-2.111	2.932	-38719.836	30870.051	39.352	-83.072072
67-5	67-6	181-25-50	127-11-02	3.614	-2.184	2.879	-38722.020	30872.930	45.163	-98.635992
67-6	67-7	181-19-55	128-30-57	3.607	-2.246	2.822	-38724.266	30875.752	50.864	-114.240544
67-7	67-8	180-58-22	129-29-19	0.972	-0.618	0.750	-38724.884	30876.502	54.436	-33.641448
67-8	67-9	135-27-22	84-56-41	4.959	0.437	4.940	-38724.447	30881.442	60.126	26.275062
67-9	67-10	135-14-41	40-11-22	2.504	1.913	1.616	-38722.534	30883.058	66.682	127.562666
67-10	67-11	178-13-37	38-24-59	3.016	2.363	1.874	-38720.171	30884.932	70.172	165.816436
67-11	67-12	177-43-33	36-08-32	3.008	2.429	1.774	-38717.742	30886.706	73.820	179.308780
67-12	67-13	177-29-04	33-37-36	3.008	2.505	1.666	-38715.237	30888.372	77.260	193.536300
67-13	67-14	178-21-45	31-59-21	3.009	2.552	1.594	-38712.685	30889.966	80.520	205.487040
67-14	67-15	178-53-13	30-52-34	3.022	2.594	1.551	-38710.091	30891.517	83.665	217.027010
67-15	67-16	178-59-05	29-51-39	3.003	2.604	1.495	-38707.487	30893.012	86.711	225.795444
67-16	67-17	177-53-17	27-44-56	3.009	2.663	1.401	-38704.824	30894.413	89.607	238.623441
67-17	67-18	178-37-44	26-22-40	3.009	2.696	1.337	-38702.128	30895.750	92.345	248.962120
67-18	67-19	178-23-51	24-46-31	3.007	2.730	1.260	-38699.398	30897.010	94.942	259.191660
67-19	67-20	178-18-12	23-04-43	3.008	2.767	1.179	-38696.631	30898.189	97.381	269.453227
67-20	67-21	178-18-46	21-23-29	3.010	2.803	1.098	-38693.828	30899.287	99.658	279.341374
67-21	67-22	178-19-40	19-43-09	3.005	2.829	1.014	-38690.999	30900.301	101.770	287.907330
67-22	67-23	178-35-43	18-18-52	3.004	2.852	0.944	-38688.147	30901.245	103.728	295.832256
67-23	67-24	178-53-11	17-12-03	3.010	2.875	0.890	-38685.272	30902.135	105.562	303.490750
67-24	67-25	178-14-59	15-27-02	3.007	2.898	0.801	-38682.374	30902.936	107.253	310.819194
67-25	67-26	178-35-25	14-02-27	3.009	2.919	0.730	-38679.455	30903.666	108.784	317.540496

<< 四街道南土地区画整理事業 >>

器械点	視準点	内角	方向角	距離	緯距	経距	X座標	Y座標	倍横距	倍面積
67-26	67-27	177-32-17	11-34-44	3.009	2.948	0.604	-38676.507	30904.270	110.118	324.627864
67-27	67-28	178-21-14	9-55-58	3.003	2.958	0.518	-38673.549	30904.788	111.240	329.047920
67-28	67-29	178-49-35	8-45-33	3.014	2.979	0.459	-38670.570	30905.247	112.217	334.294443
67-29	67-30	178-17-08	7-02-41	3.009	2.986	0.369	-38667.584	30905.616	113.045	337.552370
67-30	67-31	178-08-40	5-11-21	3.007	2.995	0.272	-38664.589	30905.888	113.686	340.489570
67-31	67-32	178-53-57	4-05-18	3.016	3.008	0.215	-38661.581	30906.103	114.173	343.432384
67-32	67-33	178-31-38	2-36-56	3.002	2.999	0.137	-38658.582	30906.240	114.525	343.460475
67-33	67-34	178-08-47	0-45-43	3.008	3.008	0.040	-38655.574	30906.280	114.702	345.023616
67-34	67-35	178-12-36	358-58-19	3.009	3.009	-0.054	-38652.565	30906.226	114.688	345.096192
67-35	67-36	178-51-20	357-49-39	3.007	3.005	-0.114	-38649.560	30906.112	114.520	344.132600
67-36	67-37	178-03-45	355-53-24	3.014	3.006	-0.216	-38646.554	30905.896	114.190	343.255140
67-37	67-38	179-42-00	355-35-24	46.947	46.808	-3.610	-38599.746	30902.286	110.364	5165.918112
67-38	67-39	135-11-38	310-47-02	4.972	3.248	-3.765	-38596.498	30898.521	102.989	334.508272
67-39	67-40	134-47-57	265-34-59	15.725	-1.211	-15.678	-38597.709	30882.843	83.546	-101.174206
67-40	67-41	178-59-10	264-34-09	6.012	-0.569	-5.985	-38598.278	30876.858	61.883	-35.211427
67-41	67-42	179-36-43	264-10-52	6.007	-0.609	-5.976	-38598.887	30870.882	49.922	-30.402498
67-42	67-43	179-43-24	263-54-16	5.302	-0.563	-5.272	-38599.450	30865.610	38.674	-21.773462
67-43	67-44	135-21-33	219-15-49	4.995	-3.867	-3.161	-38603.317	30862.449	30.241	-116.941947
67-44	67-45	136-18-58	175-34-47	46.864	-46.725	3.612	-38650.042	30866.061	30.692	-1434.083700
67-45	67-46	180-47-48	176-22-35	2.421	-2.416	0.153	-38652.458	30866.214	34.457	-83.248112
67-46	67-47	181-43-35	178-06-10	2.416	-2.415	0.080	-38654.873	30866.294	34.690	-83.776350
67-47	67-48	181-59-32	180-05-42	2.414	-2.414	-0.004	-38657.287	30866.290	34.766	-83.925124
67-48	67-49	182-10-33	182-16-15	2.423	-2.421	-0.096	-38659.708	30866.194	34.666	-83.926386
67-49	67-50	182-12-28	184-28-43	2.420	-2.413	-0.189	-38662.121	30866.005	34.381	-82.961353
67-50	67-51	182-01-16	186-29-59	2.421	-2.405	-0.274	-38664.526	30865.731	33.918	-81.572790
67-51	67-52	182-29-07	188-59-06	2.408	-2.378	-0.376	-38666.904	30865.355	33.268	-79.111304

<< 四街道南土地区画整理事業 >>

器械点	視準点	内角	方向角	距離	緯距	経距	X座標	Y座標	倍横距	倍面積
67-52	67-53	181-30-26	190-29-32	2.405	-2.365	-0.438	-38669.269	30864.917	32.454	-76.753710
67-53	67-54	182-12-22	192-41-54	2.420	-2.361	-0.532	-38671.630	30864.385	31.484	-74.333724
67-54	67-55	182-06-33	194-48-27	2.414	-2.334	-0.617	-38673.964	30863.768	30.335	-70.801890
67-55	67-56	181-47-47	196-36-14	2.415	-2.314	-0.690	-38676.278	30863.078	29.028	-67.170792
67-56	67-57	182-15-05	198-51-19	2.414	-2.284	-0.780	-38678.562	30862.298	27.558	-62.942472
67-57	67-58	181-50-32	200-41-51	2.419	-2.263	-0.855	-38680.825	30861.443	25.923	-58.663749
67-58	67-59	182-05-04	202-46-55	2.420	-2.231	-0.937	-38683.056	30860.506	24.131	-53.836261
67-59	67-60	181-48-53	204-35-48	2.422	-2.202	-1.008	-38685.258	30859.498	22.186	-48.853572
67-60	67-61	182-33-13	207-09-01	2.408	-2.143	-1.099	-38687.401	30858.399	20.079	-43.029297
67-61	67-62	181-29-39	208-38-40	2.416	-2.120	-1.158	-38689.521	30857.241	17.822	-37.782640
67-62	67-63	182-35-44	211-14-24	2.420	-2.069	-1.255	-38691.590	30855.986	15.409	-31.881221
67-63	67-64	181-56-46	213-11-10	2.428	-2.032	-1.329	-38693.622	30854.657	12.825	-26.060400
67-64	67-65	181-56-45	215-07-55	2.414	-1.974	-1.389	-38695.596	30853.268	10.107	-19.951218
67-65	67-66	181-29-45	216-37-40	2.414	-1.937	-1.440	-38697.533	30851.828	7.278	-14.097486
67-66	67-67	182-31-20	219-09-00	2.428	-1.883	-1.533	-38699.416	30850.295	4.305	-8.106315
67-67	67-1	181-34-27	220-43-27	2.124	-1.610	-1.386	-38701.026	30848.909	1.386	-2.231460
									倍面積	9814.465306
									面積	4907.23

<< 四街道南土地区画整理事業 >>

地番	種別	面積	坪数
67-1	境界点	213.5000000	64.58
67-2	境界点	221.5100000	67.00
67-3	境界点	219.9200000	66.52
67-4	境界点	219.9100000	66.52
67-5	境界点	219.9400000	66.53
67-6	境界点	230.2200000	69.64
67-7	境界点	213.6400000	64.62
67-8	境界点	211.4500000	63.96
67-9	境界点	211.7300000	64.04
67-10	境界点	211.5300000	63.98
67-11	境界点	211.7800000	64.06
67-12	境界点	212.1500000	64.17
67-13	境界点	216.7100000	65.55
67-14	境界点	203.5300000	61.56
67-15	境界点	204.8500000	61.96
67-16	境界点	204.7700000	61.94
67-17	境界点	204.8100000	61.95
67-18	境界点	204.8800000	61.97
67-19-1	境界点	89.0600000	26.94
67-19-2	境界点	112.6100000	34.06
67-20-1	境界点	24.7700000	7.49
67-20-2	境界点	198.9500000	60.18
67-21	境界点	214.9500000	65.02
67-22	境界点	214.9700000	65.02
67-23	境界点	214.9800000	65.03
	合計	4907.1200000	1484.40

* * 面積計算 (倍横距法) * *

地 器械点	番 : 視準点	67-1 内角	方向角	距離	緯距	経距	X座標	Y座標	倍横距	倍面積
67-81	67-110	90-00-13	85-35-00	19.999	1.540	19.940	-38608.950	30882.943	19.940	30.707600
67-110	67-80	90-00-00	355-35-00	11.202	11.168	-0.863	-38597.782	30882.080	39.017	435.741856
67-80	67-41	88-59-09	264-34-09	5.246	-0.496	-5.222	-38598.278	30876.858	32.932	-16.334272
67-41	67-42	179-36-43	264-10-52	6.007	-0.609	-5.976	-38598.887	30870.882	21.734	-13.236006
67-42	67-43	179-43-24	263-54-16	5.302	-0.563	-5.272	-38599.450	30865.610	10.486	-5.903618
67-43	67-44	135-21-33	219-15-49	4.995	-3.867	-3.161	-38603.317	30862.449	2.053	-7.938951
67-44	67-81	136-18-58	175-34-47	7.194	-7.173	0.554	-38610.490	30863.003	-0.554	3.973842
									倍面積	427.010451
									面積	213.50

* * 面積計算 (倍横距法) * *

地 器械点	番 : 視準点	67-2 内角	方向角	距離	緯距	経距	X座標	Y座標	倍横距	倍面積
67-109	67-79	90-00-00	85-35-00	19.994	1.539	19.934	-38607.583	30902.890	19.934	30.678426
67-79	67-38	90-00-24	355-35-24	7.860	7.837	-0.604	-38599.746	30902.286	39.264	307.711968
67-38	67-39	135-11-38	310-47-02	4.972	3.248	-3.765	-38596.498	30898.521	34.895	113.338960
67-39	67-40	134-47-57	265-34-59	15.725	-1.211	-15.678	-38597.709	30882.843	15.452	-18.712372
67-40	67-80	178-59-10	264-34-09	0.766	-0.073	-0.763	-38597.782	30882.080	-0.989	0.072197
67-80	67-109	91-00-51	175-35-00	11.375	-11.340	0.876	-38609.122	30882.956	-0.876	9.933840
									倍面積	443.023019
									面積	221.51

<< 四街道南土地地区画整理事業 >>

* * 面積計算 (倍横距法) * *

地番	器械点	視準点	内角	方向角	距離	緯距	経距	X座標	Y座標	倍横距	倍面積
67-107	67-78	67-78	90-00-00	85-35-00	19.993	1.540	19.933	-38618.550	30903.736	19.933	30.696820
67-78	67-79	67-79	90-00-24	355-35-24	11.000	10.967	-0.846	-38607.583	30902.890	39.020	427.932340
67-79	67-109	67-109	89-59-36	265-35-00	19.994	-1.539	-19.934	-38609.122	30882.956	18.240	-28.071360
67-109	67-107	67-107	90-00-00	175-35-00	11.000	-10.968	0.847	-38620.090	30883.803	-0.847	9.289896
										倍面積	439.847696
										面積	219.92

* * 面積計算 (倍横距法) * *

地番	器械点	視準点	内角	方向角	距離	緯距	経距	X座標	Y座標	倍横距	倍面積
67-105	67-77	67-77	90-00-00	85-35-00	19.991	1.539	19.932	-38629.518	30904.582	19.932	30.675348
67-77	67-78	67-78	90-00-24	355-35-24	11.000	10.968	-0.846	-38618.550	30903.736	39.018	427.949424
67-78	67-107	67-107	89-59-36	265-35-00	19.993	-1.540	-19.933	-38620.090	30883.803	18.239	-28.088060
67-107	67-105	67-105	90-00-00	175-35-00	11.000	-10.967	0.847	-38631.057	30884.650	-0.847	9.289049
										倍面積	439.825761
										面積	219.91

* * 面積計算 (倍横距法) * *

地 器械点	番 : 視準点	67-5 内角	方向角	距離	緯距	経距	X座標	Y座標	倍横距	倍面積
67-103	67-76	89-59-00	85-34-00	19.990	1.545	19.930	-38640.485	30905.428	19.930	30.791850
67-76	67-77	90-01-24	355-35-24	11.000	10.967	-0.846	-38629.518	30904.582	39.014	427.866538
67-77	67-105	89-59-36	265-35-00	19.991	-1.539	-19.932	-38631.057	30884.650	18.236	-28.065204
67-105	67-103	90-00-00	175-35-00	11.006	-10.973	0.848	-38642.030	30885.498	-0.848	9.305104
									倍面積	439.898288
									面積	219.94

* * 面積計算 (倍横距法) * *

地 器械点	番 : 視準点	67-6 内角	方向角	距離	緯距	経距	X座標	Y座標	倍横距	倍面積
67-102	67-35	92-57-26	89-03-58	19.992	0.326	19.990	-38652.565	30906.226	19.990	6.516740
67-35	67-36	88-45-41	357-49-39	3.007	3.005	-0.114	-38649.560	30906.112	39.866	119.797330
67-36	67-37	178-03-45	355-53-24	3.014	3.006	-0.216	-38646.554	30905.896	39.536	118.845216
67-37	67-76	179-42-00	355-35-24	6.087	6.069	-0.468	-38640.485	30905.428	38.852	235.792788
67-76	67-103	89-58-36	265-34-00	19.990	-1.545	-19.930	-38642.030	30885.498	18.454	-28.511430
67-103	67-102	90-32-32	176-06-32	10.886	-10.861	0.738	-38652.891	30886.236	-0.738	8.015418
									倍面積	460.456062
									面積	230.22

<< 四街道南土地区画整理事業 >>

* * 面積計算 (倍横距法) * *

地 器械点	番 : 67-7 視準点	内角	方向角	距離	緯距	経距	X座標	Y座標	倍横距	倍面積
67-101	67-74	92-54-00	94-37-21	20.038	-1.614	19.973	-38664.155	30905.919	19.973	-32.236422
67-74	67-32	89-27-57	4-05-18	2.581	2.574	0.184	-38661.581	30906.103	40.130	103.294620
67-32	67-33	178-31-38	2-36-56	3.002	2.999	0.137	-38658.582	30906.240	40.451	121.312549
67-33	67-34	178-08-47	0-45-43	3.008	3.008	0.040	-38655.574	30906.280	40.628	122.209024
67-34	67-35	178-12-36	358-58-19	3.009	3.009	-0.054	-38652.565	30906.226	40.614	122.207526
67-35	67-102	90-05-39	269-03-58	19.992	-0.326	-19.990	-38652.891	30886.236	20.570	-6.705820
67-102	67-101	92-39-23	181-43-21	9.654	-9.650	-0.290	-38662.541	30885.946	0.290	-2.798500
									倍面積	427.282977
									面積	213.64

* * 面積計算 (倍横距法) * *

地 器械点	番 : 67-8 視準点	内角	方向角	距離	緯距	経距	X座標	Y座標	倍横距	倍面積
67-99	67-73	91-15-40	100-45-30	20.165	-3.764	19.811	-38675.652	30904.420	19.811	-74.568604
67-73	67-28	89-10-28	9-55-58	2.135	2.103	0.368	-38673.549	30904.788	39.990	84.098970
67-28	67-29	178-49-35	8-45-33	3.014	2.979	0.459	-38670.570	30905.247	40.817	121.593843
67-29	67-30	178-17-08	7-02-41	3.009	2.986	0.369	-38667.584	30905.616	41.645	124.351970
67-30	67-31	178-08-40	5-11-21	3.007	2.995	0.272	-38664.589	30905.888	42.286	126.646570
67-31	67-74	178-53-57	4-05-18	0.435	0.434	0.031	-38664.155	30905.919	42.589	18.483626
67-74	67-101	90-32-03	274-37-21	20.038	1.614	-19.973	-38662.541	30885.946	22.647	36.552258
67-101	67-100	87-06-00	181-43-21	1.649	-1.648	-0.049	-38664.189	30885.897	2.625	-4.326000
67-100	67-99	187-46-29	189-29-50	7.806	-7.699	-1.288	-38671.888	30884.609	1.288	-9.916312
									倍面積	422.916321
									面積	211.45

* * 面積計算 (倍横距法) * *

地 器械点	番 : 視準点	67-9 内角	方向角	距離	緯距	經距	X座標	Y座標	倍横距	倍面積
67-97	67-72	89-52-28	106-53-30	20.171	-5.861	19.300	-38686.903	30901.630	19.300	-113.117300
67-72	67-24	90-18-33	17-12-03	1.707	1.631	0.505	-38685.272	30902.135	39.105	63.780255
67-24	67-25	178-14-59	15-27-02	3.007	2.898	0.801	-38682.374	30902.936	40.411	117.111078
67-25	67-26	178-35-25	14-02-27	3.009	2.919	0.730	-38679.455	30903.666	41.942	122.428698
67-26	67-27	177-32-17	11-34-44	3.009	2.948	0.604	-38676.507	30904.270	43.276	127.577648
67-27	67-73	178-21-14	9-55-58	0.868	0.855	0.150	-38675.652	30904.420	44.030	37.645650
67-73	67-99	90-49-32	280-45-30	20.165	3.764	-19.811	-38671.888	30884.609	24.369	91.724916
67-99	67-98	88-44-20	189-29-50	3.819	-3.767	-0.630	-38675.655	30883.979	3.928	-14.796776
67-98	67-97	187-31-12	197-01-02	5.634	-5.387	-1.649	-38681.042	30882.330	1.649	-8.883163
									倍面積	423.471006
									面積	211.73

* * 面積計算 (倍横距法) * *

地 器械点	番 : 視準点	67-10 内角	方向角	距離	緯距	經距	X座標	Y座標	倍横距	倍面積
67-95	67-71	88-31-15	113-01-37	20.155	-7.884	18.549	-38697.807	30897.688	18.549	-146.240316
67-71	67-20	90-03-06	23-04-43	1.278	1.176	0.501	-38696.631	30898.189	37.599	44.216424
67-20	67-21	178-18-46	21-23-29	3.010	2.803	1.098	-38693.828	30899.287	39.198	109.871994
67-21	67-22	178-19-40	19-43-09	3.005	2.829	1.014	-38690.999	30900.301	41.310	116.865990
67-22	67-23	178-35-43	18-18-52	3.004	2.852	0.944	-38688.147	30901.245	43.268	123.400336
67-23	67-72	178-53-11	17-12-03	1.303	1.244	0.385	-38686.903	30901.630	44.597	55.478668
67-72	67-97	89-41-27	286-53-30	20.171	5.861	-19.300	-38681.042	30882.330	25.682	150.522202
67-97	67-96	90-07-32	197-01-02	5.990	-5.728	-1.753	-38686.770	30880.577	4.629	-26.514912
67-96	67-95	187-29-20	204-30-22	3.465	-3.153	-1.438	-38689.923	30879.139	1.438	-4.534014
									倍面積	423.066372
									面積	211.53

* * 面積計算 (倍横距法) * *

地 器械点	番 : 視準点	67-11 内角	方向角	距離	緯距	経距	X座標	Y座標	倍横距	倍面積
67-93	67-70	86-59-23	119-09-43	20.068	-9.779	17.524	-38708.222	30892.590	17.524	-171.367196
67-70	67-16	90-41-56	29-51-39	0.847	0.735	0.422	-38707.487	30893.012	35.470	26.070450
67-16	67-17	177-53-17	27-44-56	3.009	2.663	1.401	-38704.824	30894.413	37.293	99.311259
67-17	67-18	178-37-44	26-22-40	3.009	2.696	1.337	-38702.128	30895.750	40.031	107.923576
67-18	67-19	178-23-51	24-46-31	3.007	2.730	1.260	-38699.398	30897.010	42.628	116.374440
67-19	67-71	178-18-12	23-04-43	1.730	1.591	0.678	-38697.807	30897.688	44.566	70.904506
67-71	67-95	89-56-54	293-01-37	20.155	7.884	-18.549	-38689.923	30879.139	26.695	210.463380
67-95	67-94	91-28-45	204-30-22	8.158	-7.423	-3.383	-38697.346	30875.756	4.763	-35.355749
67-94	67-93	187-39-58	212-10-20	1.296	-1.097	-0.690	-38698.443	30875.066	0.690	-0.756930
									倍面積	423.567736
									面積	211.78

* * 面積計算 (倍横距法) * *

地 器械点	番 : 視準点	67-12 内角	方向角	距離	緯距	経距	X座標	Y座標	倍横距	倍面積
67-92	67-69	93-07-22	125-17-42	20.131	-11.631	16.431	-38718.069	30886.467	16.431	-191.108961
67-69	67-12	90-50-50	36-08-32	0.405	0.327	0.239	-38717.742	30886.706	33.101	10.824027
67-12	67-13	177-29-04	33-37-36	3.008	2.505	1.666	-38715.237	30888.372	35.006	87.690030
67-13	67-14	178-21-45	31-59-21	3.009	2.552	1.594	-38712.685	30889.966	38.266	97.654832
67-14	67-15	178-53-13	30-52-34	3.022	2.594	1.551	-38710.091	30891.517	41.411	107.420134
67-15	67-70	178-59-05	29-51-39	2.156	1.869	1.073	-38708.222	30892.590	44.035	82.301415
67-70	67-93	89-18-04	299-09-43	20.068	9.779	-17.524	-38698.443	30875.066	27.584	269.743936
67-93	67-92	93-00-37	212-10-20	9.445	-7.995	-5.030	-38706.438	30870.036	5.030	-40.214850
									倍面積	424.310563
									面積	212.15

* * 面積計算 (倍横距法) * *

地 器械点	番 : 視準点	67-13 内角	方向角	距離	緯距	経距	X座標	Y座標	倍横距	倍面積
67-68	67-3	85-12-17	123-38-25	1.051	-0.582	0.875	-38715.717	30864.133	0.875	-0.509250
67-3	67-4	180-16-46	123-55-11	3.598	-2.008	2.986	-38717.725	30867.119	4.736	-9.509888
67-4	67-5	181-50-01	125-45-12	3.613	-2.111	2.932	-38719.836	30870.051	10.654	-22.490594
67-5	67-6	181-25-50	127-11-02	3.614	-2.184	2.879	-38722.020	30872.930	16.465	-35.959560
67-6	67-7	181-19-55	128-30-57	3.607	-2.246	2.822	-38724.266	30875.752	22.166	-49.784836
67-7	67-8	180-58-22	129-29-19	0.972	-0.618	0.750	-38724.884	30876.502	25.738	-15.906084
67-8	67-9	135-27-22	84-56-41	4.959	0.437	4.940	-38724.447	30881.442	31.428	13.734036
67-9	67-10	135-14-41	40-11-22	2.504	1.913	1.616	-38722.534	30883.058	37.984	72.663392
67-10	67-11	178-13-37	38-24-59	3.016	2.363	1.874	-38720.171	30884.932	41.474	98.003062
67-11	67-69	177-43-33	36-08-32	2.603	2.102	1.535	-38718.069	30886.467	44.883	94.344066
67-69	67-92	89-09-10	305-17-42	20.131	11.631	-16.431	-38706.438	30870.036	29.987	348.778797
67-92	67-91	86-52-38	212-10-20	0.885	-0.749	-0.471	-38707.187	30869.565	13.085	-9.800665
67-91	67-68	186-15-48	218-26-08	10.146	-7.948	-6.307	-38715.135	30863.258	6.307	-50.128036
									倍面積	433.434440
									面積	216.71

* * 面積計算 (倍横距法) * *

地 器械点	番 : 視準点	67-14 内角	方向角	距離	緯距	経距	X座標	Y座標	倍横距	倍面積
67-1	67-2	132-15-11	172-58-38	5.006	-4.968	0.612	-38705.994	30849.521	0.612	-3.040416
67-2	67-68	130-39-47	123-38-25	16.500	-9.141	13.737	-38715.135	30863.258	14.961	-136.758501
67-68	67-91	94-47-43	38-26-08	10.146	7.948	6.307	-38707.187	30869.565	35.005	278.219740
67-91	67-90	87-25-59	305-52-07	20.000	11.719	-16.207	-38695.468	30853.358	25.105	294.205495
67-90	67-65	89-15-48	215-07-55	0.156	-0.128	-0.090	-38695.596	30853.268	8.808	-1.127424
67-65	67-66	181-29-45	216-37-40	2.414	-1.937	-1.440	-38697.533	30851.828	7.278	-14.097486
67-66	67-67	182-31-20	219-09-00	2.428	-1.883	-1.533	-38699.416	30850.295	4.305	-8.106315
67-67	67-1	181-34-27	220-43-27	2.124	-1.610	-1.386	-38701.026	30848.909	1.386	-2.231460
									倍面積	407.063633
									面積	203.53

* * 面積計算 (倍横距法) * *

地 器械点	番 : 視準点	67-15 内角	方向角	距離	緯距	経距	X座標	Y座標	倍横距	倍面積
67-90	67-91	90-44-12	125-52-07	20.000	-11.719	16.207	-38707.187	30869.565	16.207	-189.929833
67-91	67-94	86-18-13	32-10-20	11.626	9.841	6.191	-38697.346	30875.756	38.605	379.911805
67-94	67-89	86-09-02	298-19-22	20.000	9.489	-17.606	-38687.857	30858.150	27.190	258.005910
67-89	67-62	90-19-18	208-38-40	1.896	-1.664	-0.909	-38689.521	30857.241	8.675	-14.435200
67-62	67-63	182-35-44	211-14-24	2.420	-2.069	-1.255	-38691.590	30855.986	6.511	-13.471259
67-63	67-64	181-56-46	213-11-10	2.428	-2.032	-1.329	-38693.622	30854.657	3.927	-7.979664
67-64	67-90	181-56-45	215-07-55	2.258	-1.846	-1.299	-38695.468	30853.358	1.299	-2.397954
									倍面積	409.703805
									面積	204.85

* * 面積計算 (倍横距法) * *

地 器械点	番 : 視準点	67-16 内角	方向角	距離	緯距	経距	X座標	Y座標	倍横距	倍面積
67-89	67-94	89-40-42	118-19-22	20.000	-9.489	17.606	-38697.346	30875.756	17.606	-167.063334
67-94	67-96	86-11-00	24-30-22	11.623	10.576	4.821	-38686.770	30880.577	40.033	423.389008
67-96	67-88	86-16-24	290-46-46	20.000	7.096	-18.699	-38679.674	30861.878	26.155	185.595880
67-88	67-58	89-55-05	200-41-51	1.230	-1.151	-0.435	-38680.825	30861.443	7.021	-8.081171
67-58	67-59	182-05-04	202-46-55	2.420	-2.231	-0.937	-38683.056	30860.506	5.649	-12.602919
67-59	67-60	181-48-53	204-35-48	2.422	-2.202	-1.008	-38685.258	30859.498	3.704	-8.156208
67-60	67-61	182-33-13	207-09-01	2.408	-2.143	-1.099	-38687.401	30858.399	1.597	-3.422371
67-61	67-89	181-29-39	208-38-40	0.520	-0.456	-0.249	-38687.857	30858.150	0.249	-0.113544
									倍面積	409.545341
									面積	204.77

* * 面積計算 (倍横距法) * *

地 器械点	番 : 視準点	67-17 内角	方向角	距離	緯距	経距	X座標	Y座標	倍横距	倍面積
67-88	67-96	90-04-55	110-46-46	20.000	-7.096	18.699	-38686.770	30880.577	18.699	-132.688104
67-96	67-98	86-14-16	17-01-02	11.624	11.115	3.402	-38675.655	30883.979	40.800	453.492000
67-98	67-87	86-13-06	283-14-08	20.000	4.579	-19.469	-38671.076	30864.510	24.733	113.252407
67-87	67-54	89-27-46	192-41-54	0.568	-0.554	-0.125	-38671.630	30864.385	5.139	-2.847006
67-54	67-55	182-06-33	194-48-27	2.414	-2.334	-0.617	-38673.964	30863.768	4.397	-10.262598
67-55	67-56	181-47-47	196-36-14	2.415	-2.314	-0.690	-38676.278	30863.078	3.090	-7.150260
67-56	67-57	182-15-05	198-51-19	2.414	-2.284	-0.780	-38678.562	30862.298	1.620	-3.700080
67-57	67-88	181-50-32	200-41-51	1.189	-1.112	-0.420	-38679.674	30861.878	0.420	-0.467040
									倍面積	409.629319
									面積	204.81

* * 面積計算 (倍横距法) * *

地 器械点	番 : 視準点	67-18 内角	方向角	距離	緯距	経距	X座標	Y座標	倍横距	倍面積
67-87	67-98	90-32-14	103-14-08	20.000	-4.579	19.469	-38675.655	30883.979	19.469	-89.148551
67-98	67-100	86-15-42	9-29-50	11.625	11.466	1.918	-38664.189	30885.897	40.856	468.454896
67-100	67-86	86-11-37	275-41-27	20.000	1.983	-19.902	-38662.206	30865.995	22.872	45.355176
67-86	67-51	90-48-32	186-29-59	2.335	-2.320	-0.264	-38664.526	30865.731	2.706	-6.277920
67-51	67-52	182-29-07	188-59-06	2.408	-2.378	-0.376	-38666.904	30865.355	2.066	-4.912948
67-52	67-53	181-30-26	190-29-32	2.405	-2.365	-0.438	-38669.269	30864.917	1.252	-2.960980
67-53	67-87	182-12-22	192-41-54	1.852	-1.807	-0.407	-38671.076	30864.510	0.407	-0.735449
									倍面積	409.774224
									面積	204.88

* * 面積計算 (倍横距法) * *

地 器械点	番 : 視準点	67-19-1 内角	方向角	距離	緯距	経距	X座標	Y座標	倍横距	倍面積
67-111	67-49	90-17-34	182-16-15	1.330	-1.328	-0.053	-38659.708	30866.194	-0.053	0.070384
67-49	67-50	182-12-28	184-28-43	2.420	-2.413	-0.189	-38662.121	30866.005	-0.295	0.711835
67-50	67-86	182-01-16	186-29-59	0.086	-0.085	-0.010	-38662.206	30865.995	-0.494	0.041990
67-86	67-100	89-11-28	95-41-27	20.000	-1.983	19.902	-38664.189	30885.897	19.398	-38.466234
67-100	67-112	86-01-54	1-43-21	5.128	5.126	0.154	-38659.063	30886.051	39.454	202.241204
67-112	67-111	90-15-20	271-58-41	19.816	0.683	-19.804	-38658.380	30866.247	19.804	13.526132
									倍面積	178.125311
									面積	89.06

* * 面積計算 (倍横距法) * *

地 器械点	番 : 視準点	67-19-2 内角	方向角	距離	緯距	経距	X座標	Y座標	倍横距	倍面積
67-112	67-102	89-44-40	1-43-21	6.175	6.172	0.185	-38652.891	30886.236	0.185	1.141820
67-102	67-85	87-20-37	269-03-58	20.000	-0.326	-19.997	-38653.217	30866.239	-19.627	6.398402
67-85	67-47	89-02-12	178-06-10	1.657	-1.656	0.055	-38654.873	30866.294	-39.569	65.526264
67-47	67-48	181-59-32	180-05-42	2.414	-2.414	-0.004	-38657.287	30866.290	-39.518	95.396452
67-48	67-111	182-10-33	182-16-15	1.093	-1.093	-0.043	-38658.380	30866.247	-39.565	43.244545
67-111	67-112	89-42-26	91-58-41	19.816	-0.683	19.804	-38659.063	30886.051	-19.804	13.526132
									倍面積	225.233615
									面積	112.61

* * 面積計算 (倍横距法) * *

地 器械点	番 : 視準点	67-20-1 内角	方向角	距離	緯距	経距	X座標	Y座標	倍横距	倍面積
67-113	67-46	87-18-37	176-22-35	0.481	-0.480	0.030	-38652.458	30866.214	0.030	-0.014400
67-46	67-85	181-43-35	178-06-10	0.759	-0.759	0.025	-38653.217	30866.239	0.085	-0.064515
67-85	67-102	90-57-48	89-03-58	20.000	0.326	19.997	-38652.891	30886.236	20.107	6.554882
67-102	67-114	87-02-34	356-06-32	1.241	1.239	-0.084	-38651.652	30886.152	40.020	49.584780
67-114	67-113	92-57-26	269-03-58	19.971	-0.326	-19.968	-38651.978	30866.184	19.968	-6.509568
									倍面積	49.551179
									面積	24.77

* * 面積計算 (倍横距法) * *

地 器械点	番 : 視準点	67-20-2 内角	方向角	距離	緯距	経距	X座標	Y座標	倍横距	倍面積
67-114	67-103	87-02-34	356-06-32	9.644	9.622	-0.654	-38642.030	30885.498	-0.654	-6.292788
67-103	67-104	179-28-28	355-35-00	0.929	0.926	-0.072	-38641.104	30885.426	-1.380	-1.277880
67-104	67-84	90-00-00	265-35-00	19.996	-1.540	-19.937	-38642.644	30865.489	-21.389	32.939060
67-84	67-45	89-59-47	175-34-47	7.420	-7.398	0.572	-38650.042	30866.061	-40.754	301.498092
67-45	67-113	180-47-48	176-22-35	1.940	-1.936	0.123	-38651.978	30866.184	-40.059	77.554224
67-113	67-114	92-41-23	89-03-58	19.971	0.326	19.968	-38651.652	30886.152	-19.968	-6.509568
									倍面積	397.911140
									面積	198.95

* * 面積計算 (倍横距法) * *

地 器械点	番 : 視準点	67-21 内角	方向角	距離	緯距	経距	X座標	Y座標	倍横距	倍面積
67-84	67-104	90-00-13	85-35-00	19.996	1.540	19.937	-38641.104	30885.426	19.937	30.702980
67-104	67-106	90-00-00	355-35-00	10.750	10.718	-0.828	-38630.386	30884.598	39.046	418.495028
67-106	67-83	90-00-00	265-35-00	19.997	-1.540	-19.937	-38631.926	30864.661	18.281	-28.152740
67-83	67-84	89-59-47	175-34-47	10.750	-10.718	0.828	-38642.644	30865.489	-0.828	8.874504
									倍面積	429.919772
									面積	214.95

* * 面積計算 (倍横距法) * *

地 器械点	番 : 視準点	67-22 内角	方向角	距離	緯距	経距	X座標	Y座標	倍横距	倍面積
67-83	67-106	90-00-13	85-35-00	19.997	1.540	19.937	-38630.386	30884.598	19.937	30.702980
67-106	67-108	90-00-00	355-35-00	10.750	10.718	-0.827	-38619.668	30883.771	39.047	418.505746
67-108	67-82	90-00-00	265-35-00	19.998	-1.540	-19.939	-38621.208	30863.832	18.281	-28.152740
67-82	67-83	89-59-47	175-34-47	10.750	-10.718	0.829	-38631.926	30864.661	-0.829	8.885222
									倍面積	429.941208
									面積	214.97

* * 面積計算 (倍横距法) * *

地 器械点	番 : 視準点	67-23 内角	方向角	距離	緯距	経距	X座標	Y座標	倍横距	倍面積
67-82	67-108	90-00-13	85-35-00	19.998	1.540	19.939	-38619.668	30883.771	19.939	30.706060
67-108	67-110	90-00-00	355-35-00	10.750	10.718	-0.828	-38608.950	30882.943	39.050	418.537900
67-110	67-81	90-00-00	265-35-00	19.999	-1.540	-19.940	-38610.490	30863.003	18.282	-28.154280
67-81	67-82	89-59-47	175-34-47	10.750	-10.718	0.829	-38621.208	30863.832	-0.829	8.885222
									倍面積	429.974902
									面積	214.98