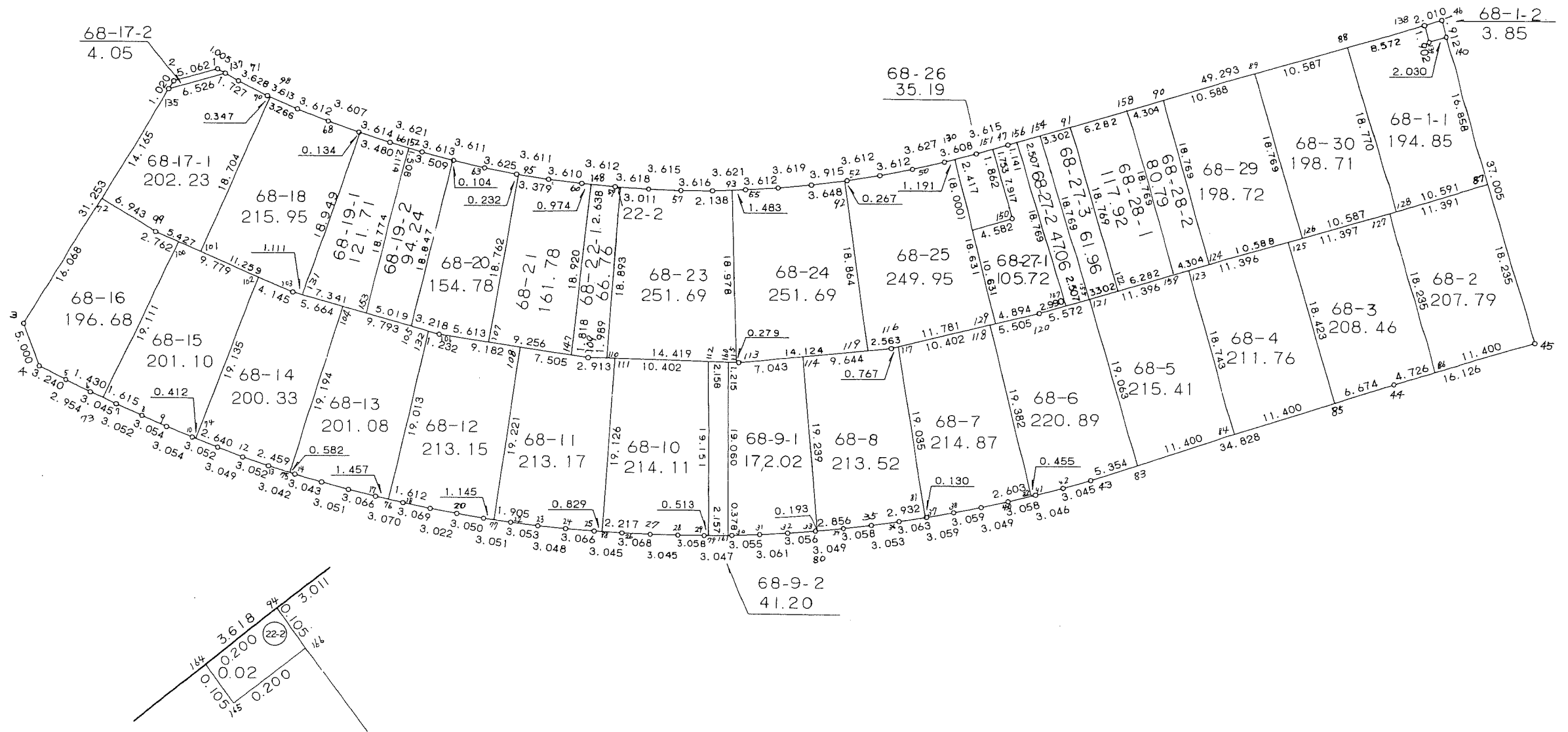
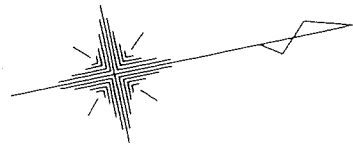


68街区



* * 面積計算 (倍横距法) * *

地 器 械 点	番 視 準 点	68 BL 内 角	方 向 角	距 離	緯 距	経 距	X 座 標	Y 座 標	倍 横 距	倍 面 積
68-1	68-2	135-55-35	176-17-45	5.062	-5.051	0.327	-38733.519	30886.228	0.327	-1.651677
68-2	68-3	136-40-39	132-58-24	31.253	-21.304	22.867	-38754.823	30909.095	23.521	-501.091384
68-3	68-4	128-46-53	81-45-17	5.000	0.717	4.948	-38754.106	30914.043	51.336	36.807912
68-4	68-5	137-51-38	39-36-55	3.240	2.496	2.066	-38751.610	30916.109	58.350	145.641600
68-5	68-6	179-05-24	38-42-19	2.954	2.305	1.847	-38749.305	30917.956	62.263	143.516215
68-6	68-7	178-38-06	37-20-25	3.045	2.421	1.847	-38746.884	30919.803	65.957	159.681897
68-7	68-8	178-52-34	36-12-59	3.052	2.462	1.803	-38744.422	30921.606	69.607	171.372434
68-8	68-9	178-57-25	35-10-24	3.054	2.496	1.759	-38741.926	30923.365	73.169	182.629824
68-9	68-10	178-31-00	33-41-24	3.054	2.541	1.694	-38739.385	30925.059	76.622	194.696502
68-10	68-11	179-16-35	32-57-59	3.052	2.561	1.661	-38736.824	30926.720	79.977	204.821097
68-11	68-12	179-12-44	32-10-43	3.049	2.581	1.624	-38734.243	30928.344	83.262	214.899222
68-12	68-13	178-25-40	30-36-23	3.052	2.627	1.554	-38731.616	30929.898	86.440	227.077880
68-13	68-14	178-40-50	29-17-13	3.042	2.653	1.488	-38728.963	30931.386	89.482	237.395746
68-14	68-15	178-42-05	27-59-18	3.043	2.687	1.428	-38726.276	30932.814	92.398	248.273426
68-15	68-16	179-23-29	27-22-47	3.051	2.709	1.403	-38723.567	30934.217	95.229	257.975361
68-16	68-17	178-25-59	25-48-46	3.066	2.760	1.335	-38720.807	30935.552	97.967	270.388920
68-17	68-18	179-03-27	24-52-13	3.070	2.785	1.291	-38718.022	30936.843	100.593	280.151505
68-18	68-19	178-50-18	23-42-31	3.069	2.810	1.234	-38715.212	30938.077	103.118	289.761580
68-19	68-20	178-33-14	22-15-45	3.022	2.797	1.145	-38712.415	30939.222	105.497	295.075109
68-20	68-21	179-42-10	21-57-55	3.050	2.829	1.141	-38709.586	30940.363	107.783	304.918107
68-21	68-22	178-13-41	20-11-36	3.051	2.863	1.053	-38706.723	30941.416	109.977	314.864151
68-22	68-23	178-54-23	19-05-59	3.053	2.885	0.999	-38703.838	30942.415	112.029	323.203665
68-23	68-24	179-04-47	18-10-46	3.048	2.896	0.951	-38700.942	30943.366	113.979	330.083184
68-24	68-25	178-34-37	16-45-23	3.066	2.936	0.884	-38698.006	30944.250	115.814	340.029904
68-25	68-26	178-50-43	15-36-06	3.045	2.933	0.819	-38695.073	30945.069	117.517	344.677361

<< 四街道南土地区画整理事業 >>

器械点	視準点	内角	方向角	距離	緯距	經距	X座標	Y座標	倍横距	倍面積
68-26	68-27	178-53-48	14-29-54	3.068	2.970	0.768	-38692.103	30945.837	119.104	353.738880
68-27	68-28	178-45-11	13-15-05	3.045	2.964	0.698	-38689.139	30946.535	120.570	357.369480
68-28	68-29	179-01-17	12-16-22	3.058	2.988	0.650	-38686.151	30947.185	121.918	364.290984
68-29	68-30	178-51-10	11-07-32	3.047	2.990	0.588	-38683.161	30947.773	123.156	368.236440
68-30	68-31	178-32-25	9-39-57	3.055	3.012	0.513	-38680.149	30948.286	124.257	374.262084
68-31	68-32	179-09-57	8-49-54	3.061	3.025	0.470	-38677.124	30948.756	125.240	378.851000
68-32	68-33	178-41-19	7-31-13	3.056	3.030	0.400	-38674.094	30949.156	126.110	382.113300
68-33	68-34	178-43-50	6-15-03	3.049	3.031	0.332	-38671.063	30949.488	126.842	384.458102
68-34	68-35	179-04-39	5-19-42	3.058	3.045	0.284	-38668.018	30949.772	127.458	388.109610
68-35	68-36	178-33-34	3-53-16	3.053	3.046	0.207	-38664.972	30949.979	127.949	389.732654
68-36	68-37	179-14-17	3-07-33	3.063	3.058	0.167	-38661.914	30950.146	128.323	392.411734
68-37	68-38	178-45-59	1-53-32	3.059	3.057	0.101	-38658.857	30950.247	128.591	393.102687
68-38	68-39	178-52-32	0-46-04	3.059	3.059	0.041	-38655.798	30950.288	128.733	393.794247
68-39	68-40	178-52-31	359-38-35	3.049	3.049	-0.019	-38652.749	30950.269	128.755	392.573995
68-40	68-41	178-37-59	358-16-34	3.058	3.057	-0.092	-38649.692	30950.177	128.644	393.264708
68-41	68-42	178-57-26	357-14-00	3.046	3.042	-0.147	-38646.650	30950.030	128.405	390.608010
68-42	68-43	178-26-04	355-40-04	3.045	3.036	-0.230	-38643.614	30949.800	128.028	388.693008
68-43	68-44	178-18-06	353-58-10	34.828	34.635	-3.659	-38608.979	30946.141	124.139	4299.554265
68-44	68-45	181-36-10	355-34-20	16.126	16.078	-1.245	-38592.901	30944.896	119.235	1917.060330
68-45	68-46	89-58-30	265-32-50	37.005	-2.873	-36.893	-38595.774	30908.003	81.097	-232.991681
68-46	68-47	90-01-41	175-34-31	49.293	-49.146	3.803	-38644.920	30911.806	48.007	-2359.352022
68-47	68-48	180-14-11	175-48-42	3.615	-3.605	0.264	-38648.525	30912.070	52.074	-187.726770
68-48	68-49	181-24-30	177-13-12	3.608	-3.604	0.175	-38652.129	30912.245	52.513	-189.256852
68-49	68-50	181-58-28	179-11-40	3.627	-3.627	0.051	-38655.756	30912.296	52.739	-191.284353
68-50	68-51	181-43-32	180-55-12	3.612	-3.612	-0.058	-38659.368	30912.238	52.732	-190.467984
68-51	68-52	181-51-25	182-46-37	3.612	-3.608	-0.175	-38662.976	30912.063	52.499	-189.416392

<< 凹街道南土地區區整理事業 >>

器械点	視準点	内角	方向角	距離	緯距	經距	X座標	Y座標	倍橫距	倍面積
68-52	68-53	181-56-26	184-43-03	3.915	-3.902	-0.322	-38666.878	30911.741	52.002	-202.911804
68-53	68-54	181-43-27	186-26-30	3.619	-3.596	-0.406	-38670.474	30911.335	51.274	-184.381304
68-54	68-55	181-58-48	188-25-18	3.612	-3.573	-0.529	-38674.047	30910.806	50.339	-179.861247
68-55	68-56	181-21-29	189-46-47	3.621	-3.568	-0.615	-38677.615	30910.191	49.195	-175.527760
68-56	68-57	182-07-37	191-54-24	3.616	-3.538	-0.746	-38681.153	30909.445	47.834	-169.236692
68-57	68-58	182-21-51	194-16-15	3.615	-3.503	-0.891	-38684.656	30908.554	46.197	-161.828091
68-58	68-59	181-34-44	195-50-59	3.618	-3.480	-0.988	-38688.136	30907.566	44.318	-154.226640
68-59	68-60	181-53-53	197-44-52	3.612	-3.440	-1.101	-38691.576	30906.465	42.229	-145.267760
68-60	68-61	181-24-54	199-09-46	3.610	-3.410	-1.185	-38694.986	30905.280	39.943	-136.205630
68-61	68-62	181-43-52	200-53-38	3.611	-3.374	-1.288	-38698.360	30903.992	37.470	-126.423780
68-62	68-63	181-56-37	202-50-15	3.625	-3.341	-1.407	-38701.701	30902.585	34.775	-116.183275
68-63	68-64	182-17-12	205-07-27	3.611	-3.269	-1.533	-38704.970	30901.052	31.835	-104.068615
68-64	68-65	181-24-20	206-31-47	3.613	-3.233	-1.614	-38708.203	30899.438	28.688	-92.748304
68-65	68-66	181-55-04	208-26-51	3.621	-3.184	-1.725	-38711.387	30897.713	25.349	-80.711216
68-66	68-67	181-49-42	210-16-33	3.614	-3.121	-1.822	-38714.508	30895.891	21.802	-68.044042
68-67	68-68	181-13-58	211-30-31	3.607	-3.075	-1.885	-38717.583	30894.006	18.095	-55.642125
68-68	68-69	181-39-13	213-09-44	3.612	-3.024	-1.976	-38720.607	30892.030	14.234	-43.043616
68-69	68-70	182-21-12	215-30-56	3.613	-2.941	-2.099	-38723.548	30889.931	10.159	-29.877619
68-70	68-71	183-00-58	218-31-54	3.628	-2.838	-2.260	-38726.386	30887.671	5.800	-16.460400
68-71	68-1	181-50-16	220-22-10	2.733	-2.082	-1.770	-38728.468	30885.901	1.770	-3.685140
									倍面積	11930.593945
									面積	5965.29

<< 四街道南土地区画整理事業 >>

地番	種別	面積	坪数
68-1-1	境界点	194.8500000	58.94
68-1-2	境界点	3.8500000	1.16
68-2	境界点	207.7900000	62.85
68-3	境界点	208.4600000	63.05
68-4	境界点	211.7600000	64.05
68-5	境界点	215.4100000	65.16
68-6	境界点	220.8900000	66.81
68-7	境界点	214.8700000	64.99
68-8	境界点	213.5200000	64.58
68-9-1	境界点	172.0200000	52.03
68-9-2	境界点	41.2000000	12.46
68-10	境界点	214.1100000	64.76
68-11	境界点	213.1700000	64.48
68-12	境界点	213.1500000	64.47
68-13	境界点	201.0800000	60.82
68-14	境界点	200.3300000	60.59
68-15	境界点	201.1000000	60.83
68-16	境界点	196.6800000	59.49
68-17-1	境界点	202.2300000	61.17
68-17-2	境界点	4.0500000	1.22
68-18	境界点	215.9500000	65.32
68-19-1	境界点	121.7100000	36.81
68-19-2	境界点	94.2400000	28.50
68-20	境界点	154.7800000	46.82
68-21	境界点	161.7800000	48.93
68-22-1	境界点	66.7400000	20.18

<< 四街道南土地区画整理事業 >>

地番	種別	面積	坪数
68-22-2	境界点	0.0200000	0.00
68-23	境界点	251.6900000	76.13
68-24	境界点	251.6900000	76.13
68-25	境界点	249.9500000	75.60
68-26	境界点	35.1900000	10.64
68-27-1	境界点	105.7200000	31.98
68-27-2	境界点	47.0600000	14.23
68-27-3	境界点	61.9600000	18.74
68-28-1	境界点	117.9200000	35.67
68-28-2	境界点	80.7900000	24.43
68-29	境界点	198.7200000	60.11
68-30	境界点	198.7100000	60.10
	合計	5965.1400000	1804.45

* * 面積計算 (倍横距法) * *

地 器械点	番 : 視準点	68-1-1 内角	方向角	距離	緯距	経距	X座標	Y座標	倍横距	倍面積
68-128	68-87	90-00-02	355-34-32	10.591	10.559	-0.817	-38594.317	30926.716	-0.817	-8.626703
68-87	68-140	89-58-16	265-32-48	16.858	-1.309	-16.807	-38595.626	30909.909	-18.441	24.139269
68-140	68-139	90-18-05	175-50-53	2.030	-2.025	0.147	-38597.651	30910.056	-35.101	71.079525
68-139	68-138	270-19-26	266-10-19	1.902	-0.127	-1.898	-38597.778	30908.158	-36.852	4.680204
68-138	68-88	89-24-10	175-34-29	8.572	-8.547	0.661	-38606.325	30908.819	-38.089	325.546683
68-88	68-128	90-00-01	85-34-30	18.770	1.449	18.714	-38604.876	30927.533	-18.714	-27.116586
									倍面積	389.702392
									面積	194.85

* * 面積計算 (倍横距法) * *

地 器械点	番 : 視準点	68-1-2 内角	方向角	距離	緯距	経距	X座標	Y座標	倍横距	倍面積
68-139	68-140	89-40-34	355-50-53	2.030	2.025	-0.147	-38595.626	30909.909	-0.147	-0.297675
68-140	68-46	89-42-43	265-33-36	1.912	-0.148	-1.906	-38595.774	30908.003	-2.200	0.325600
68-46	68-138	90-01-02	175-34-38	2.010	-2.004	0.155	-38597.778	30908.158	-3.951	7.917804
68-138	68-139	90-35-41	86-10-19	1.902	0.127	1.898	-38597.651	30910.056	-1.898	-0.241046
									倍面積	7.704683
									面積	3.85

* * 面積計算 (倍横距法) * *

地 器械点	番 : 視準点	68-2 内角	方向角	距離	緯距	経距	X座標	Y座標	倍横距	倍面積
68-127	68-86	90-00-02	85-34-29	18.235	1.407	18.181	-38604.267	30945.776	18.181	25.580667
68-86	68-45	89-59-53	355-34-22	11.400	11.366	-0.880	-38592.901	30944.896	35.482	403.288412
68-45	68-87	89-58-25	265-32-47	18.235	-1.416	-18.180	-38594.317	30926.716	16.422	-23.253552
68-87	68-127	90-01-40	175-34-27	11.391	-11.357	0.879	-38605.674	30927.595	-0.879	9.982803
									倍面積	415.598330
									面積	207.79

* * 面積計算 (倍横距法) * *

地 器械点	番 : 視準点	68-3 内角	方向角	距離	緯距	経距	X座標	Y座標	倍横距	倍面積
68-125	68-85	89-59-58	85-34-34	18.423	1.421	18.368	-38615.616	30946.842	18.368	26.100928
68-85	68-44	88-23-41	353-58-15	6.674	6.637	-0.701	-38608.979	30946.141	36.035	239.164295
68-44	68-86	181-35-59	355-34-14	4.726	4.712	-0.365	-38604.267	30945.776	34.969	164.773928
68-86	68-127	90-00-15	265-34-29	18.235	-1.407	-18.181	-38605.674	30927.595	16.423	-23.107161
68-127	68-125	90-00-07	175-34-36	11.397	-11.363	0.879	-38617.037	30928.474	-0.879	9.988077
									倍面積	416.920067
									面積	208.46

* * 面積計算 (倍横距法) * *

地 器械点	番 : 視準点	68-4 内角	方向角	距離	緯距	経距	X座標	Y座標	倍横距	倍面積
68-123	68-84	89-59-57	85-34-31	18.743	1.446	18.687	-38626.953	30948.040	18.687	27.021402
68-84	68-85	88-23-33	353-58-04	11.400	11.337	-1.198	-38615.616	30946.842	36.176	410.127312
68-85	68-125	91-36-30	265-34-34	18.423	-1.421	-18.368	-38617.037	30928.474	16.610	-23.602810
68-125	68-123	90-00-00	175-34-34	11.396	-11.362	0.879	-38628.399	30929.353	-0.879	9.987198
									倍面積	423.533102
									面積	211.76

* * 面積計算 (倍横距法) * *

地 器械点	番 : 視準点	68-5 内角	方向角	距離	緯距	経距	X座標	Y座標	倍横距	倍面積
68-121	68-83	89-59-54	85-34-28	19.063	1.471	19.006	-38638.290	30949.238	19.006	27.957826
68-83	68-84	88-23-36	353-58-04	11.400	11.337	-1.198	-38626.953	30948.040	36.814	417.360318
68-84	68-123	91-36-27	265-34-31	18.743	-1.446	-18.687	-38628.399	30929.353	16.929	-24.479334
68-123	68-121	90-00-03	175-34-34	11.396	-11.362	0.879	-38639.761	30930.232	-0.879	9.987198
									倍面積	430.826008
									面積	215.41

* * 面積計算 (倍横距法) * *

地 器械点	番 : 視準点	68-6 内角	方向角	距離	緯距	経距	X座標	Y座標	倍横距	倍面積
68-118	68-82	89-40-05	88-00-47	19.382	0.672	19.370	-38650.147	30950.191	19.370	13.016640
68-82	68-41	90-13-28	358-14-15	0.455	0.455	-0.014	-38649.692	30950.177	38.726	17.620330
68-41	68-42	178-59-45	357-14-00	3.046	3.042	-0.147	-38646.650	30950.030	38.565	117.314730
68-42	68-43	178-26-04	355-40-04	3.045	3.036	-0.230	-38643.614	30949.800	38.188	115.938768
68-43	68-83	178-18-23	353-58-27	5.354	5.324	-0.562	-38638.290	30949.238	37.396	199.096304
68-83	68-121	91-36-01	265-34-28	19.063	-1.471	-19.006	-38639.761	30930.232	17.828	-26.224988
68-121	68-120	89-59-57	175-34-25	5.572	-5.555	0.430	-38645.316	30930.662	-0.748	4.155140
68-120	68-118	182-46-17	178-20-42	5.505	-5.503	0.159	-38650.819	30930.821	-0.159	0.874977
									倍面積	441.791901
									面積	220.89

* * 面積計算 (倍横距法) * *

地 器械点	番 : 視準点	68-7 内角	方向角	距離	緯距	経距	X座標	Y座標	倍横距	倍面積
68-117	68-81	94-08-53	92-29-24	19.035	-0.827	19.017	-38662.044	30950.139	19.017	-15.727059
68-81	68-37	90-35-32	3-04-56	0.130	0.130	0.007	-38661.914	30950.146	38.041	4.945330
68-37	68-38	178-48-36	1-53-32	3.059	3.057	0.101	-38658.857	30950.247	38.149	116.621493
68-38	68-39	178-52-32	0-46-04	3.059	3.059	0.041	-38655.798	30950.288	38.291	117.132169
68-39	68-40	178-52-31	359-38-35	3.049	3.049	-0.019	-38652.749	30950.269	38.313	116.816337
68-40	68-82	178-38-24	358-16-59	2.603	2.602	-0.078	-38650.147	30950.191	38.216	99.438032
68-82	68-118	89-43-48	268-00-47	19.382	-0.672	-19.370	-38650.819	30930.821	18.768	-12.612096
68-118	68-117	90-19-44	178-20-31	10.402	-10.398	0.301	-38661.217	30931.122	-0.301	3.129798
									倍面積	429.744004
									面積	214.87

* * 面積計算 (倍横距法) * *

地 器械点	番 : 68-8 視準点	内角	方向角	距離	緯距	経距	X座標	Y座標	倍横距	倍面積
68-114	68-80	90-37-51	96-57-54	19.239	-2.333	19.097	-38673.902	30949.177	19.097	-44.553301
68-80	68-34	89-17-12	6-15-06	2.856	2.839	0.311	-38671.063	30949.488	38.505	109.315695
68-34	68-35	179-04-36	5-19-42	3.058	3.045	0.284	-38668.018	30949.772	39.100	119.059500
68-35	68-36	178-33-34	3-53-16	3.053	3.046	0.207	-38664.972	30949.979	39.591	120.594186
68-36	68-81	179-14-24	3-07-40	2.932	2.928	0.160	-38662.044	30950.139	39.958	116.997024
68-81	68-117	89-21-44	272-29-24	19.035	0.827	-19.017	-38661.217	30931.122	21.101	17.450527
68-117	68-116	85-52-01	178-21-25	0.767	-0.767	0.022	-38661.984	30931.144	2.106	-1.615302
68-116	68-114	187-58-38	186-20-03	9.644	-9.585	-1.064	-38671.569	30930.080	1.064	-10.198440
									倍面積	427.049889
									面積	213.52

* * 面積計算 (倍横距法) * *

地 器械点	番 視準点	68-9-1 内角	方向角	距離	緯距	経距	X座標	Y座標	倍横距	倍面積
68-161	68-30	89-40-54	11-07-25	0.378	0.371	0.073	-38683.161	30947.773	0.073	0.027083
68-30	68-31	178-32-32	9-39-57	3.055	3.012	0.513	-38680.149	30948.286	0.659	1.984908
68-31	68-32	179-09-57	8-49-54	3.061	3.025	0.470	-38677.124	30948.756	1.642	4.967050
68-32	68-33	178-41-19	7-31-13	3.056	3.030	0.400	-38674.094	30949.156	2.512	7.611360
68-33	68-80	178-43-18	6-14-31	0.193	0.192	0.021	-38673.902	30949.177	2.933	0.563136
68-80	68-114	90-43-23	276-57-54	19.239	2.333	-19.097	-38671.569	30930.080	-16.143	-37.661619
68-114	68-113	89-22-08	186-20-02	7.043	-7.000	-0.777	-38678.569	30929.303	-36.017	252.119000
68-113	68-160	187-11-30	193-31-32	1.215	-1.181	-0.284	-38679.750	30929.019	-37.078	43.789118
68-160	68-161	87-54-59	101-26-31	19.060	-3.782	18.681	-38683.532	30947.700	-18.681	70.651542
									倍面積	344.051578
									面積	172.02

* * 面積計算 (倍横距法) * *

地 器械点	番 視準点	68-9-2 内角	方向角	距離	緯距	経距	X座標	Y座標	倍横距	倍面積
68-160	68-112	92-05-01	193-31-32	2.158	-2.099	-0.505	-38681.849	30928.514	-0.505	1.059995
68-112	68-79	87-54-59	101-26-31	19.151	-3.799	18.770	-38685.648	30947.284	17.760	-67.470240
68-79	68-161	89-40-54	11-07-25	2.157	2.116	0.416	-38683.532	30947.700	36.946	78.177736
68-161	68-160	90-19-06	281-26-31	19.060	3.782	-18.681	-38679.750	30929.019	18.681	70.651542
									倍面積	82.419033
									面積	41.20

* * 面積計算 (倍横距法) * *

地 器械点	番 : 視準点	68-10 内角	方向角	距離	緯距	經距	X座標	Y座標	倍横距	倍面積
68-111	68-78	92-23-12	105-55-09	19.126	-5.246	18.393	-38697.208	30944.473	18.393	-96.489678
68-78	68-26	89-40-42	15-35-51	2.217	2.135	0.596	-38695.073	30945.069	37.382	79.810570
68-26	68-27	178-54-03	14-29-54	3.068	2.970	0.768	-38692.103	30945.837	38.746	115.075620
68-27	68-28	178-45-11	13-15-05	3.045	2.964	0.698	-38689.139	30946.535	40.212	119.188368
68-28	68-29	179-01-17	12-16-22	3.058	2.988	0.650	-38686.151	30947.185	41.560	124.181280
68-29	68-79	178-51-42	11-08-04	0.513	0.503	0.099	-38685.648	30947.284	42.309	21.281427
68-79	68-112	90-18-27	281-26-31	19.151	3.799	-18.770	-38681.849	30928.514	23.638	89.800762
68-112	68-111	92-05-26	193-31-57	10.402	-10.113	-2.434	-38691.962	30926.080	2.434	-24.615042
									倍面積	428.233307
									面積	214.11

* * 面積計算 (倍橫距法) * *

地 器械点	番 視準点	68-11 内角	方向角	距離	緯距	經距	X座標	Y座標	倍橫距	倍面積
68-108	68-77	89-39-37	110-23-39	19.221	-6.698	18.016	-38708.511	30940.758	18.016	-120.671168
68-77	68-22	89-48-36	20-12-15	1.905	1.788	0.658	-38706.723	30941.416	36.690	65.601720
68-22	68-23	178-53-44	19-05-59	3.053	2.885	0.999	-38703.838	30942.415	38.347	110.631095
68-23	68-24	179-04-47	18-10-46	3.048	2.896	0.951	-38700.942	30943.366	40.297	116.700112
68-24	68-25	178-34-37	16-45-23	3.066	2.936	0.884	-38698.006	30944.250	42.132	123.699552
68-25	68-78	178-51-24	15-36-47	0.829	0.798	0.223	-38697.208	30944.473	43.239	34.504722
68-78	68-111	90-18-22	285-55-09	19.126	5.246	-18.393	-38691.962	30926.080	25.069	131.511974
68-111	68-109	87-36-07	193-31-16	2.913	-2.832	-0.681	-38694.794	30925.399	5.995	-16.977840
68-109	68-108	187-12-46	200-44-02	7.505	-7.019	-2.657	-38701.813	30922.742	2.657	-18.649483
									倍面積	426.350684
									面積	213.17

* * 面積計算 (倍横距法) * *

地 器械点	番 : 68-12 視準点	内角	方向角	距離	緯距	経距	X座標	Y座標	倍横距	倍面積
68-132	68-76	86-55-52	114-52-10	19.013	-7.996	17.250	-38719.485	30936.165	17.250	-137.931000
68-76	68-18	89-59-42	24-51-52	1.612	1.463	0.678	-38718.022	30936.843	35.178	51.465414
68-18	68-19	178-50-39	23-42-31	3.069	2.810	1.234	-38715.212	30938.077	37.090	104.222900
68-19	68-20	178-33-14	22-15-45	3.022	2.797	1.145	-38712.415	30939.222	39.469	110.394793
68-20	68-21	179-42-10	21-57-55	3.050	2.829	1.141	-38709.586	30940.363	41.755	118.124895
68-21	68-77	178-12-37	20-10-32	1.145	1.075	0.395	-38708.511	30940.758	43.291	46.537825
68-77	68-108	90-13-07	290-23-39	19.221	6.698	-18.016	-38701.813	30922.742	25.670	171.937660
68-108	68-106	90-20-03	200-43-42	9.182	-8.588	-3.250	-38710.401	30919.492	4.404	-37.821552
68-106	68-132	187-12-36	207-56-18	1.232	-1.088	-0.577	-38711.489	30918.915	0.577	-0.627776
									倍面積	426.303159
									面積	213.15

* * 面積計算 (倍橫距法) * *

地 器械點	番 : 視準點	68-13 內角	方向角	距離	緯距	經距	X座標	Y座標	倍橫距	倍面積
68-104	68-75	91-08-51	119-05-01	19.194	-9.330	16.774	-38729.471	30931.101	16.774	-156.501420
68-75	68-14	90-12-35	29-17-36	0.582	0.508	0.285	-38728.963	30931.386	33.833	17.187164
68-14	68-15	178-41-42	27-59-18	3.043	2.687	1.428	-38726.276	30932.814	35.546	95.512102
68-15	68-16	179-23-29	27-22-47	3.051	2.709	1.403	-38723.567	30934.217	38.377	103.963293
68-16	68-17	178-25-59	25-48-46	3.066	2.760	1.335	-38720.807	30935.552	41.115	113.477400
68-17	68-76	179-03-50	24-52-36	1.457	1.322	0.613	-38719.485	30936.165	43.063	56.929286
68-76	68-132	89-59-34	294-52-10	19.013	7.996	-17.250	-38711.489	30918.915	26.426	211.302296
68-132	68-104	93-04-00	207-56-10	9.793	-8.652	-4.588	-38720.141	30914.327	4.588	-39.695376
									倍面積	402.174745
									面積	201.08

* * 面積計算 (倍橫距法) * *

地 器械點	番 : 視準點	68-14 內角	方向角	距離	緯距	經距	X座標	Y座標	倍橫距	倍面積
68-102	68-74	88-10-01	123-17-41	19.135	-10.504	15.994	-38739.039	30925.283	15.994	-168.000976
68-74	68-11	89-40-45	32-58-26	2.640	2.215	1.437	-38736.824	30926.720	33.425	74.036375
68-11	68-12	179-12-17	32-10-43	3.049	2.581	1.624	-38734.243	30928.344	36.486	94.170366
68-12	68-13	178-25-40	30-36-23	3.052	2.627	1.554	-38731.616	30929.898	39.664	104.197328
68-13	68-75	178-40-44	29-17-07	2.459	2.145	1.203	-38729.471	30931.101	42.421	90.993045
68-75	68-104	89-47-54	299-05-01	19.194	9.330	-16.774	-38720.141	30914.327	26.850	250.510500
68-104	68-103	88-50-52	207-55-53	5.664	-5.004	-2.653	-38725.145	30911.674	7.423	-37.144692
68-103	68-102	187-11-47	215-07-40	4.145	-3.390	-2.385	-38728.535	30909.289	2.385	-8.085150
									倍面積	400.676796
									面積	200.33

* * 面積計算 (倍橫距法) * *

地 器械点	番 : 視準点	68-15 内角	方向角	距離	緯距	經距	X座標	Y座標	倍橫距	倍面積
68-100	68-73	92-22-31	127-30-13	19.111	-11.635	15.161	-38748.168	30918.823	15.161	-176.398235
68-73	68-7	89-50-55	37-21-08	1.615	1.284	0.980	-38746.884	30919.803	31.302	40.191768
68-7	68-8	178-51-51	36-12-59	3.052	2.462	1.803	-38744.422	30921.606	34.085	83.917270
68-8	68-9	178-57-25	35-10-24	3.054	2.496	1.759	-38741.926	30923.365	37.647	93.966912
68-9	68-10	178-31-00	33-41-24	3.054	2.541	1.694	-38739.385	30925.059	41.100	104.435100
68-10	68-74	179-13-44	32-55-08	0.412	0.346	0.224	-38739.039	30925.283	43.018	14.884228
68-74	68-102	90-22-33	303-17-41	19.135	10.504	-15.994	-38728.535	30909.289	27.248	286.212992
68-102	68-100	91-50-01	215-07-42	9.779	-7.998	-5.627	-38736.533	30903.662	5.627	-45.004746
									倍面積	402.205289
									面積	201.10

* * 面積計算 (倍橫距法) * *

地 器械点	番 : 視準点	68-16 内角	方向角	距離	緯距	經距	X座標	Y座標	倍橫距	倍面積
68-72	68-3	89-58-28	132-58-21	16.068	-10.953	11.757	-38754.823	30909.095	11.757	-128.774421
68-3	68-4	128-46-56	81-45-17	5.000	0.717	4.948	-38754.106	30914.043	28.462	20.407254
68-4	68-5	137-51-38	39-36-55	3.240	2.496	2.066	-38751.610	30916.109	35.476	88.548096
68-5	68-6	179-05-24	38-42-19	2.954	2.305	1.847	-38749.305	30917.956	39.389	90.791645
68-6	68-73	178-37-17	37-19-36	1.430	1.137	0.867	-38748.168	30918.823	42.103	47.871111
68-73	68-100	90-10-37	307-30-13	19.111	11.635	-15.161	-38736.533	30903.662	27.809	323.557715
68-100	68-99	87-37-09	215-07-22	2.762	-2.259	-1.589	-38738.792	30902.073	11.059	-24.982281
68-99	68-72	187-52-31	222-59-53	6.943	-5.078	-4.735	-38743.870	30897.338	4.735	-24.044330
									倍面積	393.374789
									面積	196.68

* * 面積計算 (倍横距法) * *

地 器械点	番 : 視準点	68-17-1 内角	方向角	距離	緯距	経距	X座標	Y座標	倍横距	倍面積
68-98	68-70	89-09-26	215-30-56	0.347	-0.283	-0.202	-38723.548	30889.931	-0.202	0.057166
68-70	68-71	183-00-58	218-31-54	3.628	-2.838	-2.260	-38726.386	30887.671	-2.664	7.560432
68-71	68-137	181-50-35	220-22-29	1.727	-1.316	-1.119	-38727.702	30886.552	-6.043	7.952588
68-137	68-135	135-55-03	176-17-32	6.526	-6.512	0.422	-38734.214	30886.974	-6.740	43.890880
68-135	68-72	136-40-57	132-58-29	14.165	-9.656	10.364	-38743.870	30897.338	4.046	-39.068176
68-72	68-99	90-01-24	42-59-53	6.943	5.078	4.735	-38738.792	30902.073	19.145	97.218310
68-99	68-101	172-07-45	35-07-38	5.427	4.438	3.122	-38734.354	30905.195	27.002	119.834876
68-101	68-98	91-13-52	306-21-30	18.704	11.089	-15.062	-38723.265	30890.133	15.062	167.022518
									倍面積	404.468594
									面積	202.23

* * 面積計算 (倍横距法) * *

地 器械点	番 : 視準点	68-17-2 内角	方向角	距離	緯距	経距	X座標	Y座標	倍横距	倍面積
68-1	68-2	135-56-08	176-17-45	5.062	-5.051	0.327	-38733.519	30886.228	0.327	-1.651677
68-2	68-135	136-40-38	132-58-23	1.020	-0.695	0.746	-38734.214	30886.974	1.400	-0.973000
68-135	68-137	43-19-09	356-17-32	6.526	6.512	-0.422	-38727.702	30886.552	1.724	11.226688
68-137	68-1	44-04-05	220-21-37	1.005	-0.766	-0.651	-38728.468	30885.901	0.651	-0.498666
									倍面積	8.103345
									面積	4.05

* * 面積計算 (倍横距法) * *

地 器械点	番 : 68-18 視準点	内角	方向角	距離	緯距	経距	X座標	Y座標	倍横距	倍面積
68-101	68-103	88-46-08	35-07-38	11.259	9.209	6.479	-38725.145	30911.674	6.479	59.665111
68-103	68-131	172-48-27	27-56-05	1.111	0.982	0.521	-38724.163	30912.195	13.479	13.236378
68-131	68-97	93-06-18	301-02-23	18.949	9.771	-16.237	-38714.392	30895.958	-2.237	-21.857727
68-97	68-67	89-14-11	210-16-34	0.134	-0.116	-0.067	-38714.508	30895.891	-18.541	2.150756
68-67	68-68	181-13-57	211-30-31	3.607	-3.075	-1.885	-38717.583	30894.006	-20.493	63.015975
68-68	68-69	181-39-13	213-09-44	3.612	-3.024	-1.976	-38720.607	30892.030	-24.354	73.646496
68-69	68-98	182-21-12	215-30-56	3.266	-2.658	-1.897	-38723.265	30890.133	-28.227	75.027366
68-98	68-101	90-50-34	126-21-30	18.704	-11.089	15.062	-38734.354	30905.195	-15.062	167.022518
									倍面積	431.906873
									面積	215.95

* * 面積計算 (倍横距法) * *

地 器械点	番 : 68-19-1 視準点	内角	方向角	距離	緯距	経距	X座標	Y座標	倍横距	倍面積
68-152	68-66	92-43-25	208-26-51	2.114	-1.858	-1.007	-38711.387	30897.713	-1.007	1.871006
68-66	68-97	181-49-42	210-16-33	3.480	-3.005	-1.755	-38714.392	30895.958	-3.769	11.325845
68-97	68-131	90-45-50	121-02-23	18.949	-9.771	16.237	-38724.163	30912.195	10.713	-104.676723
68-131	68-153	86-53-42	27-56-05	7.341	6.486	3.439	-38717.677	30915.634	30.389	197.103054
68-153	68-152	87-47-21	295-43-26	18.774	8.148	-16.914	-38709.529	30898.720	16.914	137.815272
									倍面積	243.438454
									面積	121.71

* * 面積計算 (倍横距法) * *

地 器械点	番 : 視準点	68-19-2 内角	方向角	距離	緯距	経距	X座標	Y座標	倍横距	倍面積
68-153	68-105	92-12-39	27-56-05	5.019	4.433	2.351	-38713.244	30917.985	2.351	10.421983
68-105	68-96	87-47-21	295-43-26	18.847	8.181	-16.980	-38705.063	30901.005	-12.278	-100.446318
68-96	68-65	90-48-21	206-31-47	3.509	-3.140	-1.567	-38708.203	30899.438	-30.825	96.790500
68-65	68-152	181-55-04	208-26-51	1.508	-1.326	-0.718	-38709.529	30898.720	-33.110	43.903860
68-152	68-153	87-16-35	115-43-26	18.774	-8.148	16.914	-38717.677	30915.634	-16.914	137.815272
									倍面積	188.485297
									面積	94.24

* * 面積計算 (倍横距法) * *

地 器械点	番 : 視準点	68-20 内角	方向角	距離	緯距	経距	X座標	Y座標	倍横距	倍面積
68-105	68-106	92-12-39	27-56-05	3.218	2.843	1.507	-38710.401	30919.492	1.507	4.284401
68-106	68-107	172-47-45	20-43-50	5.613	5.250	1.987	-38705.151	30921.479	5.001	26.255250
68-107	68-95	91-12-09	291-55-59	18.762	7.008	-17.404	-38698.143	30904.075	-10.416	-72.995328
68-95	68-62	88-59-54	200-55-53	0.232	-0.217	-0.083	-38698.360	30903.992	-27.903	6.054951
68-62	68-63	181-54-22	202-50-15	3.625	-3.341	-1.407	-38701.701	30902.585	-29.393	98.202013
68-63	68-64	182-17-12	205-07-27	3.611	-3.269	-1.533	-38704.970	30901.052	-32.333	105.696577
68-64	68-96	181-24-20	206-31-47	0.104	-0.093	-0.047	-38705.063	30901.005	-33.913	3.153909
68-96	68-105	89-11-39	115-43-26	18.847	-8.181	16.980	-38713.244	30917.985	-16.980	138.913380
									倍面積	309.565153
									面積	154.78

* * 面積計算 (倍横距法) * *

地番 器械点	番 : 68-21 視準点	内角	方向角	距離	緯距	経距	X座標	Y座標	倍横距	倍面積
68-107	68-147	88-48-02	20-44-01	9.256	8.657	3.277	-38696.494	30924.756	3.277	28.368989
68-147	68-148	87-15-54	287-59-55	18.920	5.846	-17.994	-38690.648	30906.762	-11.440	-66.878240
68-148	68-60	89-45-10	197-45-05	0.974	-0.928	-0.297	-38691.576	30906.465	-29.731	27.590368
68-60	68-61	181-24-41	199-09-46	3.610	-3.410	-1.185	-38694.986	30905.280	-31.213	106.436330
68-61	68-95	181-43-43	200-53-29	3.379	-3.157	-1.205	-38698.143	30904.075	-33.603	106.084671
68-95	68-107	91-02-30	111-55-59	18.762	-7.008	17.404	-38705.151	30921.479	-17.404	121.967232
									倍面積	323.569350
									面積	161.78

* * 面積計算 (倍横距法) * *

地番 器械点	番 : 68-22-1 視準点	内角	方向角	距離	緯距	経距	X座標	Y座標	倍横距	倍面積
68-148	68-147	90-15-08	107-59-55	18.920	-5.846	17.994	-38696.494	30924.756	17.994	-105.192924
68-147	68-109	92-43-08	20-43-03	1.818	1.700	0.643	-38694.794	30925.399	36.631	62.272700
68-109	68-110	172-48-42	13-31-45	1.989	1.934	0.465	-38692.860	30925.864	37.739	72.987226
68-110	68-166	92-47-08	286-18-53	18.788	5.278	-18.032	-38687.582	30907.832	20.172	106.467816
68-166	68-165	89-32-06	195-50-59	0.200	-0.192	-0.054	-38687.774	30907.778	2.086	-0.400512
68-165	68-164	270-27-54	286-18-53	0.105	0.029	-0.101	-38687.745	30907.677	1.931	0.055999
68-164	68-59	89-32-06	195-50-59	0.407	-0.391	-0.111	-38688.136	30907.566	1.719	-0.672129
68-59	68-148	181-53-48	197-44-47	2.638	-2.512	-0.804	-38690.648	30906.762	0.804	-2.019648
									倍面積	133.498528
									面積	66.74

* * 面積計算 (倍横距法) * *

地 器械点	番 : 視準点	68-22-2 内角	方向角	距離	緯距	経距	X座標	Y座標	倍横距	倍面積
68-164	68-165	90-27-54	106-18-53	0.105	-0.029	0.101	-38687.774	30907.778	0.101	-0.002929
68-165	68-166	89-32-06	15-50-59	0.200	0.192	0.054	-38687.582	30907.832	0.256	0.049152
68-166	68-94	90-27-54	286-18-53	0.105	0.029	-0.100	-38687.553	30907.732	0.210	0.006090
68-94	68-164	89-32-06	195-50-59	0.200	-0.192	-0.055	-38687.745	30907.677	0.055	-0.010560
									倍面積	0.041753
									面積	0.02

* * 面積計算 (倍横距法) * *

地 器械点	番 : 視準点	68-23 内角	方向角	距離	緯距	経距	X座標	Y座標	倍横距	倍面積
68-110	68-115	87-12-52	13-31-45	14.419	14.019	3.374	-38678.841	30929.238	3.374	47.300106
68-115	68-93	86-35-04	280-06-49	18.978	3.333	-18.684	-38675.508	30910.554	-11.936	-39.782688
68-93	68-56	89-39-58	189-46-47	2.138	-2.107	-0.363	-38677.615	30910.191	-30.983	65.281181
68-56	68-57	182-07-37	191-54-24	3.616	-3.538	-0.746	-38681.153	30909.445	-32.092	113.541496
68-57	68-58	182-21-51	194-16-15	3.615	-3.503	-0.891	-38684.656	30908.554	-33.729	118.152687
68-58	68-94	181-34-44	195-50-59	3.011	-2.897	-0.822	-38687.553	30907.732	-35.442	102.675474
68-94	68-110	90-27-54	106-18-53	18.893	-5.307	18.132	-38692.860	30925.864	-18.132	96.226524
									倍面積	503.394780
									面積	251.69

* * 面積計算 (倍横距法) * *

地 器械点	番 : 視準点	68-24 内角	方向角	距離	緯距	経距	X座標	Y座標	倍横距	倍面積
68-115	68-113	93-24-56	13-31-45	0.279	0.272	0.065	-38678.569	30929.303	0.065	0.017680
68-113	68-119	172-48-18	6-20-03	14.124	14.037	1.558	-38664.532	30930.861	1.688	23.694456
68-119	68-92	87-35-05	273-55-08	18.864	1.290	-18.820	-38663.242	30912.041	-15.574	-20.090460
68-92	68-53	90-47-55	184-43-03	3.648	-3.636	-0.300	-38666.878	30911.741	-34.694	126.147384
68-53	68-54	181-43-27	186-26-30	3.619	-3.596	-0.406	-38670.474	30911.335	-35.400	127.298400
68-54	68-55	181-58-48	188-25-18	3.612	-3.573	-0.529	-38674.047	30910.806	-36.335	129.824955
68-55	68-93	181-21-29	189-46-47	1.483	-1.461	-0.252	-38675.508	30910.554	-37.116	54.226476
68-93	68-115	90-20-02	100-06-49	18.978	-3.333	18.684	-38678.841	30929.238	-18.684	62.273772
									倍面積	503.392663
									面積	251.69

* * 面積計算 (倍横距法) * *

地 器械点	番 : 視準点	68-25 内角	方向角	距離	緯距	経距	X座標	Y座標	倍横距	倍面積
68-119	68-116	92-24-55	6-20-03	2.563	2.548	0.283	-38661.984	30931.144	0.283	0.721084
68-116	68-129	172-00-34	358-20-37	11.781	11.776	-0.341	-38650.208	30930.803	0.225	2.649600
68-129	68-130	89-24-19	267-44-56	18.631	-0.731	-18.616	-38650.939	30912.187	-18.732	13.693092
68-130	68-49	89-28-16	177-13-12	1.191	-1.190	0.058	-38652.129	30912.245	-37.290	44.375100
68-49	68-50	181-58-28	179-11-40	3.627	-3.627	0.051	-38655.756	30912.296	-37.181	134.855487
68-50	68-51	181-43-32	180-55-12	3.612	-3.612	-0.058	-38659.368	30912.238	-37.188	134.323056
68-51	68-52	181-51-25	182-46-37	3.612	-3.608	-0.175	-38662.976	30912.063	-37.421	135.014968
68-52	68-92	181-56-26	184-43-03	0.267	-0.266	-0.022	-38663.242	30912.041	-37.618	10.006388
68-92	68-119	89-12-05	93-55-08	18.864	-1.290	18.820	-38664.532	30930.861	-18.820	24.277800
									倍面積	499.916575
									面積	249.95

* * 面積計算 (倍横距法) * *

地 器械点	番 : 視準点	68-26 内角	方向角	距離	緯距	経距	X座標	Y座標	倍横距	倍面積
68-130	68-149	90-31-44	87-44-56	8.000	0.314	7.994	-38650.625	30920.181	7.994	2.510116
68-149	68-150	87-49-34	355-34-30	4.582	4.568	-0.353	-38646.057	30919.828	15.635	71.420680
68-150	68-151	89-59-59	265-34-29	7.917	-0.611	-7.894	-38646.668	30911.934	7.388	-4.514068
68-151	68-48	90-14-12	175-48-41	1.862	-1.857	0.136	-38648.525	30912.070	-0.370	0.687090
68-48	68-130	181-24-31	177-13-12	2.417	-2.414	0.117	-38650.939	30912.187	-0.117	0.282438
									倍面積	70.386256
									面積	35.19

* * 面積計算 (倍横距法) * *

地 器械点	番 視準点	68-27-1 内角	方向角	距離	緯距	経距	X座標	Y座標	倍横距	倍面積
68-156	68-47	90-00-01	175-34-31	1.141	-1.137	0.088	-38644.920	30911.806	0.088	-0.100056
68-47	68-151	180-14-12	175-48-43	1.753	-1.748	0.128	-38646.668	30911.934	0.304	-0.531392
68-151	68-150	89-45-46	85-34-29	7.917	0.611	7.894	-38646.057	30919.828	8.326	5.087186
68-150	68-149	270-00-01	175-34-30	4.582	-4.568	0.353	-38650.625	30920.181	16.573	-75.705464
68-149	68-129	92-10-26	87-44-56	10.631	0.417	10.622	-38650.208	30930.803	27.548	11.487516
68-129	68-120	90-35-41	358-20-37	4.894	4.892	-0.141	-38645.316	30930.662	38.029	186.037868
68-120	68-157	177-13-55	355-34-32	2.990	2.982	-0.231	-38642.334	30930.431	37.657	112.293174
68-157	68-156	89-59-58	265-34-30	18.769	-1.449	-18.713	-38643.783	30911.718	18.713	-27.115137
									倍面積	211.453695
									面積	105.72

* * 面積計算 (倍横距法) * *

地 器械点	番 視準点	68-27-2 内角	方向角	距離	緯距	経距	X座標	Y座標	倍横距	倍面積
68-157	68-155	90-00-02	355-34-32	2.507	2.500	-0.193	-38639.834	30930.238	-0.193	-0.482500
68-155	68-154	89-59-58	265-34-30	18.769	-1.449	-18.713	-38641.283	30911.525	-19.099	27.674451
68-154	68-156	90-00-01	175-34-31	2.507	-2.500	0.193	-38643.783	30911.718	-37.619	94.047500
68-156	68-157	89-59-59	85-34-30	18.769	1.449	18.713	-38642.334	30930.431	-18.713	-27.115137
									倍面積	94.124314
									面積	47.06

* * 面積計算 (倍横距法) * *

地 器械点	番 : 視準点	68-27-3 内角	方向角	距離	緯距	経距	X座標	Y座標	倍横距	倍面積
68-155	68-122	90-00-02	355-34-32	3.302	3.291	-0.255	-38636.543	30929.983	-0.255	-0.839205
68-122	68-91	89-59-58	265-34-30	18.769	-1.448	-18.713	-38637.991	30911.270	-19.223	27.834904
68-91	68-154	90-00-01	175-34-31	3.302	-3.292	0.255	-38641.283	30911.525	-37.681	124.045852
68-154	68-155	89-59-59	85-34-30	18.769	1.449	18.713	-38639.834	30930.238	-18.713	-27.115137
									倍面積	123.926414
									面積	61.96

* * 面積計算 (倍横距法) * *

地 器械点	番 : 視準点	68-28-1 内角	方向角	距離	緯距	経距	X座標	Y座標	倍横距	倍面積
68-158	68-91	90-00-01	175-34-31	6.282	-6.264	0.485	-38637.991	30911.270	0.485	-3.038040
68-91	68-122	89-59-59	85-34-30	18.769	1.448	18.713	-38636.543	30929.983	19.683	28.500984
68-122	68-159	90-00-02	355-34-32	6.282	6.264	-0.484	-38630.279	30929.499	37.912	237.480768
68-159	68-158	89-59-58	265-34-30	18.769	-1.448	-18.714	-38631.727	30910.785	18.714	-27.097872
									倍面積	235.845840
									面積	117.92

* * 面積計算 (倍横距法) * *

地 器械点	番 : 視準点	68-28-2 内角	方向角	距離	緯距	経距	X座標	Y座標	倍横距	倍面積
68-159	68-124	90-00-02	355-34-32	4.304	4.292	-0.333	-38625.987	30929.166	-0.333	-1.429236
68-124	68-90	89-59-58	265-34-30	18.769	-1.449	-18.713	-38627.436	30910.453	-19.379	28.080171
68-90	68-158	90-00-01	175-34-31	4.304	-4.291	0.332	-38631.727	30910.785	-37.760	162.028160
68-158	68-159	89-59-59	85-34-30	18.769	1.448	18.714	-38630.279	30929.499	-18.714	-27.097872
									倍面積	161.581223
									面積	80.79

* * 面積計算 (倍横距法) * *

地 器械点	番 : 視準点	68-29 内角	方向角	距離	緯距	経距	X座標	Y座標	倍横距	倍面積
68-124	68-126	90-00-02	355-34-32	10.588	10.556	-0.816	-38615.431	30928.350	-0.816	-8.613696
68-126	68-89	89-59-58	265-34-30	18.769	-1.449	-18.714	-38616.880	30909.636	-20.346	29.481354
68-89	68-90	90-00-01	175-34-31	10.588	-10.556	0.817	-38627.436	30910.453	-38.243	403.693108
68-90	68-124	89-59-59	85-34-30	18.769	1.449	18.713	-38625.987	30929.166	-18.713	-27.115137
									倍面積	397.445629
									面積	198.72

* * 面積計算 (倍横距法) * *

地番 器械点	番 : 68-30 視準点	内角	方向角	距離	緯距	経距	X座標	Y座標	倍横距	倍面積
68-126	68-128	90-00-02	355-34-32	10.587	10.555	-0.817	-38604.876	30927.533	-0.817	-8.623435
68-128	68-88	89-59-58	265-34-30	18.770	-1.449	-18.714	-38606.325	30908.819	-20.348	29.484252
68-88	68-89	90-00-01	175-34-31	10.587	-10.555	0.817	-38616.880	30909.636	-38.245	403.675975
68-89	68-126	89-59-59	85-34-30	18.769	1.449	18.714	-38615.431	30928.350	-18.714	-27.116586
									倍面積	397.420206
									面積	198.71