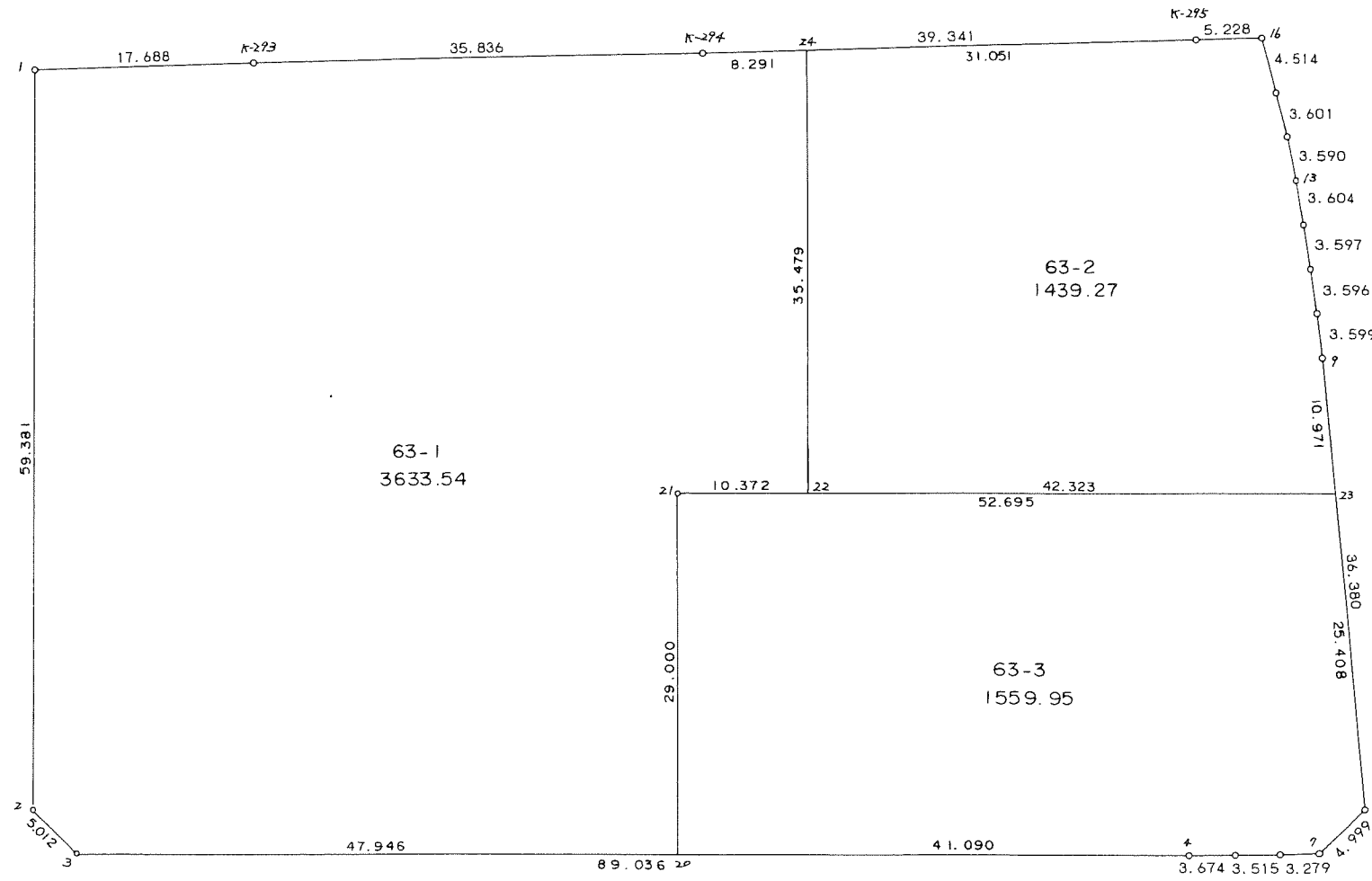
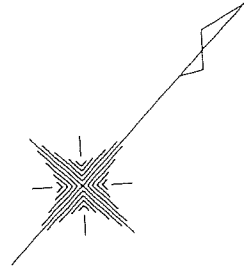


63街区



* * 面積計算 (倍横距法) * *

地 器械点	番 : 63 BL 視準点	内角	方向角	距離	緯距	経距	X座標	Y座標	倍横距	倍面積
63-1	63-2	91-47-43	138-25-18	59.381	-44.420	39.408	-38830.079	30825.384	39.408	-1750.503360
63-2	63-3	135-08-11	93-33-29	5.012	-0.311	5.002	-38830.390	30830.386	83.818	-26.067398
63-3	63-4	134-48-37	48-22-06	89.036	59.150	66.548	-38771.240	30896.934	155.368	9190.017200
63-4	63-5	179-44-35	48-06-41	3.674	2.453	2.735	-38768.787	30899.669	224.651	551.068903
63-5	63-6	179-25-31	47-32-12	3.515	2.373	2.593	-38766.414	30902.262	229.979	545.740167
63-6	63-7	178-59-44	46-31-56	3.279	2.256	2.380	-38764.158	30904.642	234.952	530.051712
63-7	63-8	136-52-26	3-24-22	4.999	4.990	0.297	-38759.168	30904.939	237.629	1185.768710
63-8	63-9	129-32-48	312-57-10	36.380	24.789	-26.627	-38734.379	30878.312	211.299	5237.890911
63-9	63-10	178-47-31	311-44-41	3.599	2.396	-2.685	-38731.983	30875.627	181.987	436.040852
63-10	63-11	178-01-56	309-46-37	3.596	2.301	-2.764	-38729.682	30872.863	176.538	406.213938
63-11	63-12	178-54-10	308-40-47	3.597	2.248	-2.808	-38727.434	30870.055	170.966	384.331568
63-12	63-13	178-54-09	307-34-56	3.604	2.198	-2.856	-38725.236	30867.199	165.302	363.333796
63-13	63-14	178-15-35	305-50-31	3.590	2.102	-2.910	-38723.134	30864.289	159.536	335.344672
63-14	63-15	178-32-43	304-23-14	3.601	2.034	-2.972	-38721.100	30861.317	153.654	312.532236
63-15	63-16	179-19-14	303-42-28	4.514	2.505	-3.755	-38718.595	30857.562	146.927	368.052135
63-16	K-295	103-02-38	226-45-06	5.228	-3.582	-3.808	-38722.177	30853.754	139.364	-499.201848
K-295	K-294	179-59-46	226-44-52	39.341	-26.957	-28.654	-38749.134	30825.100	106.902	-2881.757214
K-294	K-293	180-23-18	227-08-10	35.836	-24.378	-26.267	-38773.512	30798.833	51.981	-1267.192818
K-293	63-1	179-29-25	226-37-35	17.688	-12.147	-12.857	-38785.659	30785.976	12.857	-156.173979
									倍面積	13265.490183
									面積	6632.74

<< 四街道南土地区画整理事業 >>

地番	種別	面積	坪数
63-1	境界点	3633.5400000	1099.14
63-2	境界点	1439.2700000	435.37
63-3	境界点	1559.9500000	471.88
	合計	6632.7600000	2006.40

* * 面積計算 (倍横距法) * *

地 器械点	番 : 63-1 視準点	内角	方向角	距離	緯距	経距	X座標	Y座標	倍横距	倍面積
63-1	63-2	91-47-43	138-25-18	59.381	-44.420	39.408	-38830.079	30825.384	39.408	-1750.503360
63-2	63-3	135-08-11	93-33-29	5.012	-0.311	5.002	-38830.390	30830.386	83.818	-26.067398
63-3	63-20	134-48-37	48-22-06	47.946	31.852	35.836	-38798.538	30866.222	124.656	3970.542912
63-20	63-21	90-00-00	318-22-06	29.000	21.676	-19.266	-38776.862	30846.956	141.226	3061.214776
63-21	63-22	270-00-00	48-22-06	10.372	6.890	7.753	-38769.972	30854.709	129.713	893.722570
63-22	63-24	90-00-00	318-22-06	35.479	26.519	-23.571	-38743.453	30831.138	113.895	3020.381505
63-24	K-294	88-22-46	226-44-52	8.291	-5.681	-6.038	-38749.134	30825.100	84.286	-478.828766
K-294	K-293	180-23-18	227-08-10	35.836	-24.378	-26.267	-38773.512	30798.833	51.981	-1267.192818
K-293	63-1	179-29-25	226-37-35	17.688	-12.147	-12.857	-38785.659	30785.976	12.857	-156.173979
									倍面積	7267.095442
									面積	3633.54

* * 面積計算 (倍横距法) * *

地番	器械点	視準点	内角	方向角	距離	緯距	経距	X座標	Y座標	倍横距	倍面積
63-22	63-23	90-00-00	48-22-06	42.323	28.117	31.633	-38741.855	30886.342	31.633	889.425061	
63-23	63-9	84-35-04	312-57-10	10.971	7.476	-8.030	-38734.379	30878.312	55.236	412.944336	
63-9	63-10	178-47-31	311-44-41	3.599	2.396	-2.685	-38731.983	30875.627	44.521	106.672316	
63-10	63-11	178-01-56	309-46-37	3.596	2.301	-2.764	-38729.682	30872.863	39.072	89.904672	
63-11	63-12	178-54-10	308-40-47	3.597	2.248	-2.808	-38727.434	30870.055	33.500	75.308000	
63-12	63-13	178-54-09	307-34-56	3.604	2.198	-2.856	-38725.236	30867.199	27.836	61.183528	
63-13	63-14	178-15-35	305-50-31	3.590	2.102	-2.910	-38723.134	30864.289	22.070	46.391140	
63-14	63-15	178-32-43	304-23-14	3.601	2.034	-2.972	-38721.100	30861.317	16.188	32.926392	
63-15	63-16	179-19-14	303-42-28	4.514	2.505	-3.755	-38718.595	30857.562	9.461	23.699805	
63-16	K-295	103-02-38	226-45-06	5.228	-3.582	-3.808	-38722.177	30853.754	1.898	-6.798636	
K-295	63-24	179-59-46	226-44-52	31.051	-21.276	-22.616	-38743.453	30831.138	-24.526	521.815176	
63-24	63-22	91-37-14	138-22-06	35.479	-26.519	23.571	-38769.972	30854.709	-23.571	625.079349	
									倍面積	2878.551139	
									面積	1439.27	

* * 面積計算 (倍横距法) * *

地 器械点	番 : 視準点	63-3 内角	方向角	距離	緯距	経距	X座標	Y座標	倍横距	倍面積
63-20	63-4	90-00-00	48-22-06	41.090	27.298	30.712	-38771.240	30896.934	30.712	838.376176
63-4	63-5	179-44-35	48-06-41	3.674	2.453	2.735	-38768.787	30899.669	64.159	157.382027
63-5	63-6	179-25-31	47-32-12	3.515	2.373	2.593	-38766.414	30902.262	69.487	164.892651
63-6	63-7	178-59-44	46-31-56	3.279	2.256	2.380	-38764.158	30904.642	74.460	167.981760
63-7	63-8	136-52-26	3-24-22	4.999	4.990	0.297	-38759.168	30904.939	77.137	384.913630
63-8	63-23	129-32-48	312-57-10	25.408	17.313	-18.597	-38741.855	30886.342	58.837	1018.644981
63-23	63-21	95-24-56	228-22-06	52.695	-35.007	-39.386	-38776.862	30846.956	0.854	-29.895978
63-21	63-20	90-00-00	138-22-06	29.000	-21.676	19.266	-38798.538	30866.222	-19.266	417.609816
									倍面積	3119.905063
									面積	1559.95