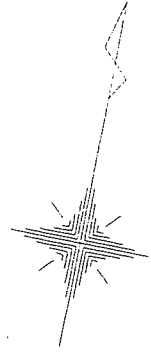
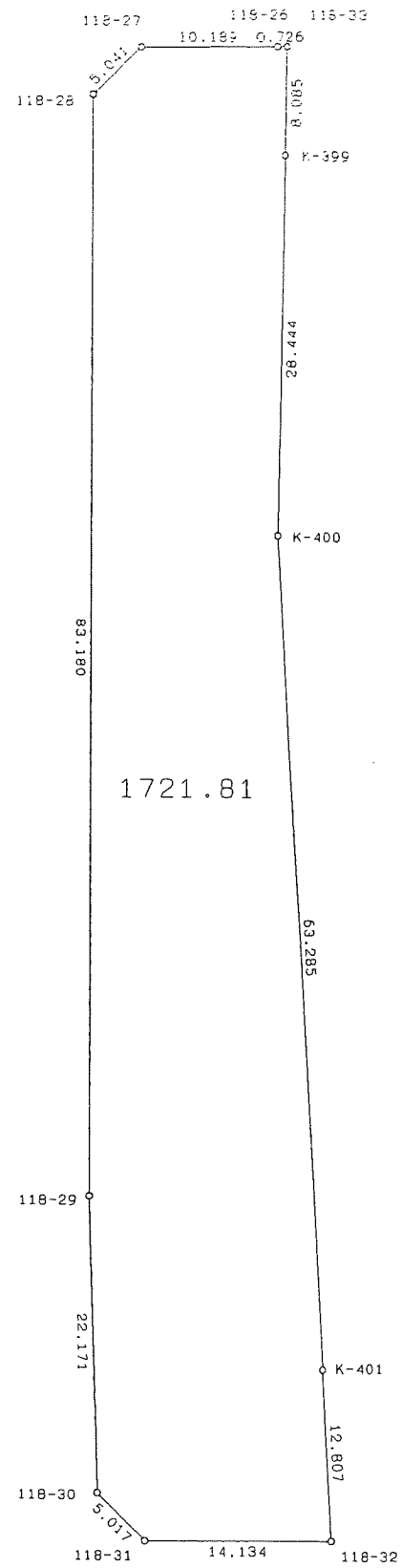


四街道市四街道南特定土地区画整理事業



118街区



<< 四街道南土地区画整理事業 >>

* * 面積計算 (倍横距法) * *

地 器械点	番 : 視準点	118 BL 内角	方向角	距離	緯距	経距	X座標	Y座標	倍横距	倍面積
118-33	118-26	87-25-24	257-21-45	0.726	-0.159	-0.709	-38297.174	31355.959	-0.709	0.112731
118-26	118-27	181-27-40	258-49-25	10.189	-1.975	-9.996	-38299.149	31345.963	-11.414	22.542650
118-27	118-28	135-06-22	213-55-47	5.041	-4.183	-2.814	-38303.332	31343.149	-24.224	101.328992
118-28	118-29	135-08-27	169-04-14	83.180	-81.671	15.771	-38385.003	31358.920	-11.267	920.187157
118-29	118-30	178-20-58	167-25-12	22.171	-21.639	4.829	-38406.642	31363.749	9.333	-201.956787
118-30	118-31	135-57-12	123-22-24	5.017	-2.760	4.190	-38409.402	31367.939	18.352	-50.651520
118-31	118-32	135-42-17	79-04-41	14.134	2.678	13.878	-38406.724	31381.817	36.420	97.532760
118-32	K-401	86-38-34	345-43-15	12.807	12.411	-3.159	-38394.313	31378.658	47.139	585.042129
K-401	K-400	180-00-00	345-43-15	63.285	61.330	-15.609	-38332.983	31363.049	28.371	1739.993430
K-400	K-399	184-13-06	349-56-21	28.444	28.007	-4.969	-38304.976	31358.080	7.793	218.258551
K-399	118-33	180-00-00	349-56-21	8.085	7.961	-1.412	-38297.015	31356.668	1.412	11.240932
									倍面積	3443.631025
									面積	1721.81