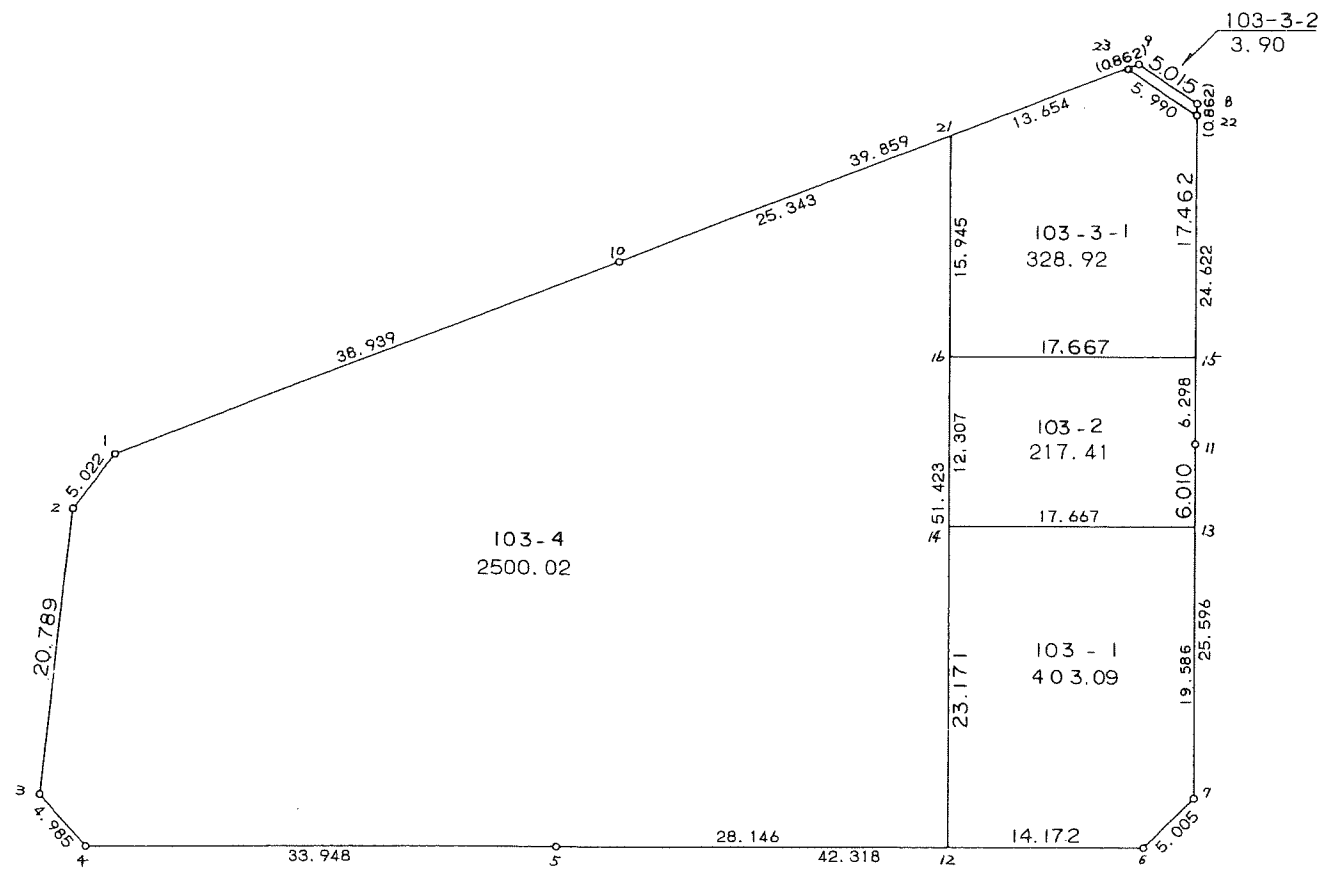
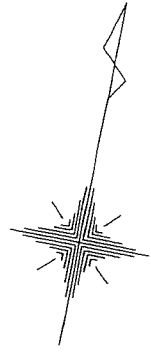


103街区



<< 四街道南土地区画整理事業 >>

* * 面積計算 (倍横距法) * *

地 器械点	番 : 視準点	103 BL 内角	方向角	距離	緯距	経距	X座標	Y座標	倍横距	倍面積
103-1	103-2	148-55-29	206-58-13	5.022	-4.476	-2.278	-38264.961	31156.764	-2.278	10.196328
103-2	103-3	148-37-26	175-35-39	20.789	-20.727	1.597	-38285.688	31158.361	-2.959	61.331193
103-3	103-4	131-53-44	127-29-23	4.985	-3.034	3.956	-38288.722	31162.317	2.594	-7.870196
103-4	103-5	131-34-56	79-04-19	33.948	6.436	33.332	-38282.286	31195.649	39.882	256.680552
103-5	103-6	180-00-39	79-04-58	42.318	8.015	41.552	-38274.271	31237.201	114.766	919.849490
103-6	103-7	134-26-20	33-31-18	5.005	4.172	2.764	-38270.099	31239.965	159.082	663.690104
103-7	103-11	135-34-39	349-05-57	25.596	25.134	-4.840	-38244.965	31235.125	157.006	3946.188804
103-11	103-8	180-02-32	349-08-29	24.622	24.181	-4.638	-38220.784	31230.487	147.528	3567.374568
103-8	103-9	124-31-34	293-40-03	5.015	2.013	-4.594	-38218.771	31225.893	138.296	278.389848
103-9	103-10	124-21-35	238-01-38	39.859	-21.106	-33.812	-38239.877	31192.081	99.890	-2108.278340
103-10	103-1	180-01-06	238-02-44	38.939	-20.608	-33.039	-38260.485	31159.042	33.039	-680.867712
									倍面積	6906.684639
									面積	3453.34

<< 四街道南土地区画整理事業 >>

地番	種別	面積	坪数
103-1	境界点	403.0900000	121.93
103-2	境界点	217.4100000	65.76
103-3-1	境界点	328.9200000	99.49
103-3-2	境界点	3.9000000	1.17
	合計	953.3200000	288.37

地番	種別	面積	坪数
103-1	境界点	403.0900000	121.93
103-2	境界点	217.4100000	65.76
103-3-1	境界点	328.9200000	99.49
103-3-2	境界点	3.9000000	1.17
	合計	953.3200000	288.37

<< 四街道南土地地区画整理事業 >>

* * 面積計算 (倍横距法) * *

地 器械点	番 : 視準点	103-1 内角	方向角	距離	緯距	経距	X座標	Y座標	倍横距	倍面積
103-14	103-12	90-00-00	169-07-12	23.171	-22.755	4.374	-38276.956	31223.286	4.374	-99.530370
103-12	103-6	89-57-46	79-04-58	14.172	2.685	13.915	-38274.271	31237.201	22.663	60.850155
103-6	103-7	134-26-20	33-31-18	5.005	4.172	2.764	-38270.099	31239.965	39.342	164.134824
103-7	103-13	135-34-39	349-05-57	19.586	19.233	-3.704	-38250.866	31236.261	38.402	738.585666
103-13	103-14	90-01-15	259-07-12	17.667	-3.335	-17.349	-38254.201	31218.912	17.349	-57.858915
									倍面積	806.181360
									面積	403.09

* * 面積計算 (倍横距法) * *

地 器械点	番 : 視準点	103-2 内角	方向角	距離	緯距	経距	X座標	Y座標	倍横距	倍面積
103-16	103-14	90-00-03	169-07-09	12.307	-12.086	2.323	-38254.201	31218.912	2.323	-28.075778
103-14	103-13	90-00-03	79-07-12	17.667	3.335	17.349	-38250.866	31236.261	21.995	73.353325
103-13	103-11	89-58-45	349-05-57	6.010	5.901	-1.136	-38244.965	31235.125	38.208	225.465408
103-11	103-15	180-02-32	349-08-29	6.298	6.185	-1.186	-38238.780	31233.939	35.886	221.954910
103-15	103-16	89-58-37	259-07-06	17.667	-3.335	-17.350	-38242.115	31216.589	17.350	-57.862250
									倍面積	434.835615
									面積	217.41

<< 四街道南土地区画整理事業 >>

* * 面積計算 (倍横距法) * *

地 器械点	番 : 視準点	103-3-1 内角	方向角	距離	緯距	経距	X座標	Y座標	倍横距	倍面積
103-15	103-22	90-01-25	349-08-31	17.462	17.150	-3.290	-38221.630	31230.649	-3.290	-56.423500
103-22	103-23	124-30-32	293-39-03	5.990	2.403	-5.487	-38219.227	31225.162	-12.067	-28.997001
103-23	103-21	124-22-38	238-01-41	13.654	-7.230	-11.583	-38226.457	31213.579	-29.137	210.660510
103-21	103-16	111-05-28	169-07-09	15.945	-15.658	3.010	-38242.115	31216.589	-37.710	590.463180
103-16	103-15	89-59-57	79-07-06	17.667	3.335	17.350	-38238.780	31233.939	-17.350	-57.862250
									倍面積	657.840939
									面積	328.92

* * 面積計算 (倍横距法) * *

地 器械点	番 : 視準点	103-3-2 内角	方向角	距離	緯距	経距	X座標	Y座標	倍横距	倍面積
103-8	103-9	124-32-08	293-40-03	5.015	2.013	-4.594	-38218.771	31225.893	-4.594	-9.247722
103-9	103-23	124-21-23	238-01-26	0.862	-0.456	-0.731	-38219.227	31225.162	-9.919	4.523064
103-23	103-22	55-37-37	113-39-03	5.990	-2.403	5.487	-38221.630	31230.649	-5.163	12.406689
103-22	103-8	55-28-52	349-07-55	0.862	0.846	-0.162	-38220.784	31230.487	0.162	0.137052
									倍面積	7.819083
									面積	3.90

<< 四街道南土地区画整理事業 >>

* * 面積計算 (倍横距法) * *

地 器械点	番 : 103-4 視準点	内角	方向角	距離	緯距	経距	X座標	Y座標	倍横距	倍面積
103-10	103-1	180-01-08	238-02-44	38.939	-20.608	-33.039	-38260.485	31159.042	-33.039	680.867712
103-1	103-2	148-55-29	206-58-13	5.022	-4.476	-2.278	-38264.961	31156.764	-68.356	305.961456
103-2	103-3	148-37-26	175-35-39	20.789	-20.727	1.597	-38285.688	31158.361	-69.037	1430.929899
103-3	103-4	131-53-44	127-29-23	4.985	-3.034	3.956	-38288.722	31162.317	-63.484	192.610456
103-4	103-5	131-34-56	79-04-19	33.948	6.436	33.332	-38282.286	31195.649	-26.196	-168.597456
103-5	103-12	180-00-39	79-04-58	28.146	5.330	27.637	-38276.956	31223.286	34.773	185.340090
103-12	103-21	90-02-12	349-07-10	51.423	50.499	-9.707	-38226.457	31213.579	52.703	2661.448797
103-21	103-10	68-54-26	238-01-36	25.343	-13.420	-21.498	-38239.877	31192.081	21.498	-288.503160
									倍面積	5000.057794
									面積	2500.02