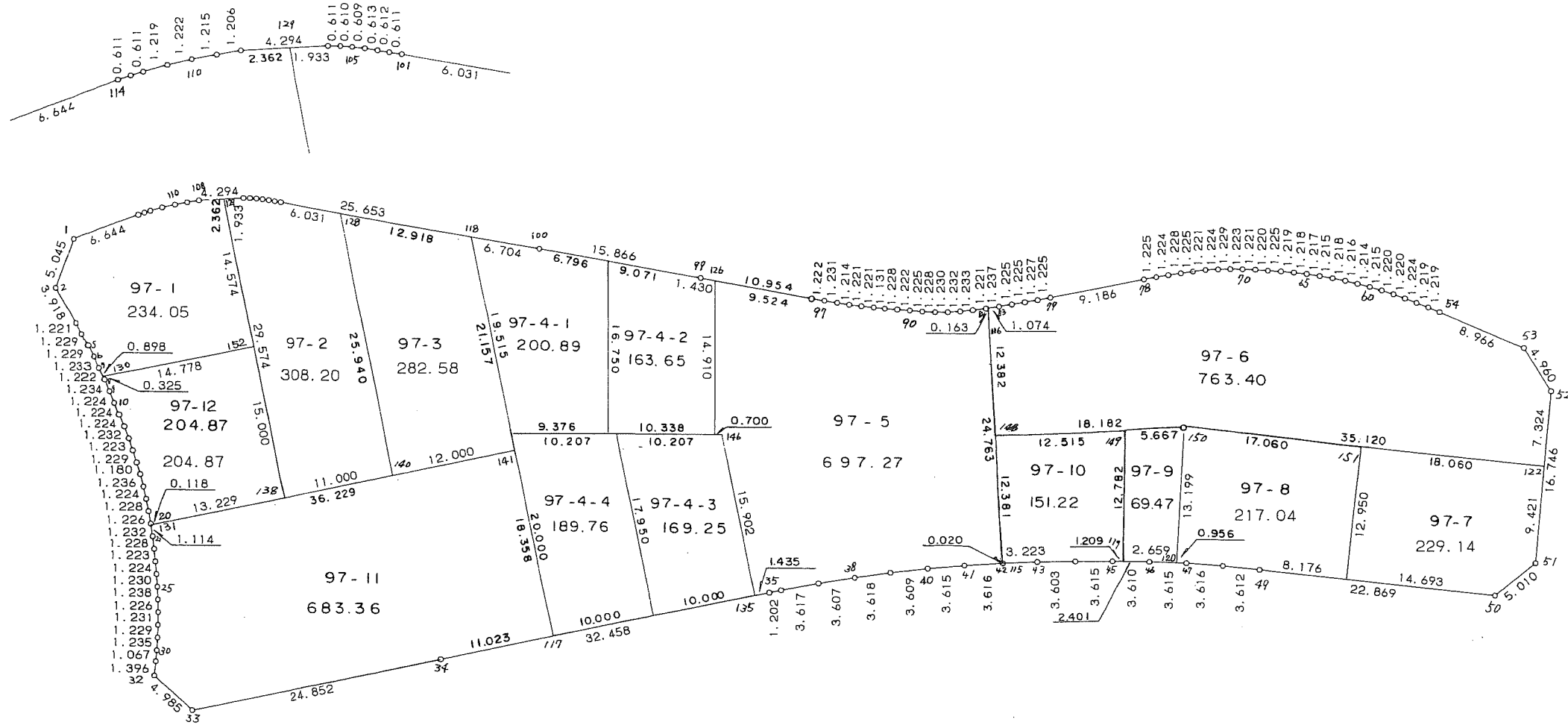
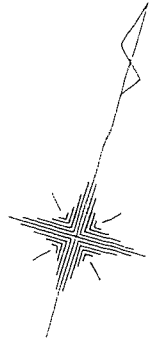


97 街区



<< 四街道南土地区画整理事業 >>

* * 面積計算 (倍横距法) * *

地 器械点	番 : 97 BL 視準点	内角	方向角	距離	緯距	経距	X座標	Y座標	倍横距	倍面積
97-1	97-2	130-25-09	183-06-47	5.045	-5.038	-0.274	-38211.257	31031.867	-0.274	1.380412
97-2	97-3	130-47-27	133-54-14	3.918	-2.717	2.823	-38213.974	31034.690	2.275	-6.181175
97-3	97-4	180-29-55	134-24-09	1.221	-0.854	0.872	-38214.828	31035.562	5.970	-5.098380
97-4	97-5	180-16-04	134-40-13	1.229	-0.864	0.874	-38215.692	31036.436	7.716	-6.666624
97-5	97-6	181-27-02	136-07-15	1.229	-0.886	0.852	-38216.578	31037.288	9.442	-8.365612
97-6	97-7	181-10-49	137-18-04	1.233	-0.906	0.836	-38217.484	31038.124	11.130	-10.083780
97-7	97-8	181-30-47	138-48-51	1.222	-0.920	0.805	-38218.404	31038.929	12.771	-11.749320
97-8	97-9	181-11-02	139-59-53	1.234	-0.945	0.793	-38219.349	31039.722	14.369	-13.578705
97-9	97-10	180-54-13	140-54-06	1.224	-0.950	0.772	-38220.299	31040.494	15.934	-15.137300
97-10	97-11	180-43-51	141-37-57	1.224	-0.960	0.760	-38221.259	31041.254	17.466	-16.767360
97-11	97-12	180-32-01	142-09-58	1.224	-0.967	0.751	-38222.226	31042.005	18.977	-18.350759
97-12	97-13	181-40-48	143-50-46	1.232	-0.995	0.727	-38223.221	31042.732	20.455	-20.352725
97-13	97-14	181-44-57	145-35-43	1.223	-1.009	0.691	-38224.230	31043.423	21.873	-22.069857
97-14	97-15	180-45-12	146-20-55	1.229	-1.023	0.681	-38225.253	31044.104	23.245	-23.779635
97-15	97-16	181-08-48	147-29-43	1.180	-0.995	0.634	-38226.248	31044.738	24.560	-24.437200
97-16	97-17	181-28-38	148-58-21	1.236	-1.059	0.637	-38227.307	31045.375	25.831	-27.355029
97-17	97-18	181-46-55	150-45-16	1.224	-1.068	0.598	-38228.375	31045.973	27.066	-28.906488
97-18	97-19	181-35-44	152-21-00	1.228	-1.088	0.570	-38229.463	31046.543	28.234	-30.718592
97-19	97-20	181-15-08	153-36-08	1.226	-1.098	0.545	-38230.561	31047.088	29.349	-32.225202
97-20	97-21	181-41-04	155-17-12	1.232	-1.119	0.515	-38231.680	31047.603	30.409	-34.027671
97-21	97-22	181-26-50	156-44-02	1.228	-1.128	0.485	-38232.808	31048.088	31.409	-35.429352
97-22	97-23	180-55-00	157-39-02	1.223	-1.131	0.465	-38233.939	31048.553	32.359	-36.598029
97-23	97-24	180-41-13	158-20-15	1.224	-1.138	0.452	-38235.077	31049.005	33.276	-37.868088
97-24	97-25	180-45-07	159-05-22	1.230	-1.149	0.439	-38236.226	31049.444	34.167	-39.257883
97-25	97-26	181-46-24	160-51-46	1.238	-1.170	0.406	-38237.396	31049.850	35.012	-40.964040

<< 四街道南土地区画整理事業 >>

器械点	視準点	内角	方向角	距離	緯距	経距	X座標	Y座標	倍横距	倍面積
97-26	97-27	181-45-59	162-37-45	1.226	-1.170	0.366	-38238.566	31050.216	35.784	-41.867280
97-27	97-28	181-46-37	164-24-22	1.231	-1.186	0.331	-38239.752	31050.547	36.481	-43.266466
97-28	97-29	181-07-41	165-32-03	1.229	-1.190	0.307	-38240.942	31050.854	37.119	-44.171610
97-29	97-30	181-50-11	167-22-14	1.235	-1.205	0.270	-38242.147	31051.124	37.696	-45.423680
97-30	97-31	181-26-45	168-48-59	1.067	-1.047	0.207	-38243.194	31051.331	38.173	-39.967131
97-31	97-32	181-04-24	169-53-23	1.396	-1.374	0.245	-38244.568	31051.576	38.625	-53.070750
97-32	97-33	125-24-20	115-17-43	4.985	-2.130	4.507	-38246.698	31056.083	43.377	-92.393010
97-33	97-34	126-39-40	61-57-23	24.852	11.684	21.934	-38235.014	31078.017	69.818	815.753512
97-34	97-35	179-58-34	61-55-57	32.458	15.272	28.641	-38219.742	31106.658	120.393	1838.641896
97-35	97-36	180-01-53	61-57-50	1.202	0.565	1.061	-38219.177	31107.719	150.095	84.803675
97-36	97-37	180-54-41	62-52-31	3.617	1.649	3.219	-38217.528	31110.938	154.375	254.564375
97-37	97-38	181-33-15	64-25-46	3.607	1.557	3.254	-38215.971	31114.192	160.848	250.440336
97-38	97-39	181-12-05	65-37-51	3.618	1.493	3.296	-38214.478	31117.488	167.398	249.925214
97-39	97-40	181-20-07	66-57-58	3.609	1.412	3.321	-38213.066	31120.809	174.015	245.709180
97-40	97-41	181-23-40	68-21-38	3.615	1.333	3.360	-38211.733	31124.169	180.696	240.867768
97-41	97-42	181-38-10	69-59-48	3.616	1.237	3.398	-38210.496	31127.567	187.454	231.880598
97-42	97-43	181-17-01	71-16-49	3.244	1.041	3.072	-38209.455	31130.639	193.924	201.874884
97-43	97-44	181-23-46	72-40-35	3.603	1.073	3.440	-38208.382	31134.079	200.436	215.067828
97-44	97-45	180-47-02	73-27-37	3.615	1.029	3.465	-38207.353	31137.544	207.341	213.353889
97-45	97-46	181-01-02	74-28-39	3.610	0.966	3.478	-38206.387	31141.022	214.284	206.998344
97-46	97-47	181-03-20	75-31-59	3.615	0.903	3.500	-38205.484	31144.522	221.262	199.799586
97-47	97-48	182-08-27	77-40-26	3.616	0.772	3.533	-38204.712	31148.055	228.295	176.243740
97-48	97-49	181-25-36	79-06-02	3.612	0.683	3.547	-38204.029	31151.602	235.375	160.761125
97-49	97-50	180-33-50	79-39-52	22.869	4.103	22.498	-38199.926	31174.100	261.420	1072.606260
97-50	97-51	135-11-23	34-51-15	5.010	4.111	2.863	-38195.815	31176.963	286.781	1178.956691
97-51	97-52	133-40-20	348-31-35	16.746	16.411	-3.331	-38179.404	31173.632	286.313	4698.682643

<< 四街道南土地区画整理事業 >>

器械点	視準点	内角	方向角	距離	緯距	経距	X座標	Y座標	倍横距	倍面積
97-52	97-53	142-49-41	311-21-16	4.960	3.277	-3.723	-38176.127	31169.909	279.259	915.131743
97-53	97-54	145-02-12	276-23-28	8.966	0.998	-8.910	-38175.129	31160.999	266.626	266.092748
97-54	97-55	179-29-33	275-53-01	1.219	0.125	-1.213	-38175.004	31159.786	256.503	32.062875
97-55	97-56	178-32-25	274-25-26	1.219	0.094	-1.215	-38174.910	31158.571	254.075	23.883050
97-56	97-57	179-44-42	274-10-08	1.224	0.089	-1.221	-38174.821	31157.350	251.639	22.395871
97-57	97-58	178-44-42	272-54-50	1.220	0.062	-1.218	-38174.759	31156.132	249.200	15.450400
97-58	97-59	178-15-36	271-10-26	1.220	0.025	-1.220	-38174.734	31154.912	246.762	6.169050
97-59	97-60	178-15-37	269-26-03	1.215	-0.012	-1.215	-38174.746	31153.697	244.327	-2.931924
97-60	97-61	178-29-18	267-55-21	1.214	-0.044	-1.213	-38174.790	31152.484	241.899	-10.643556
97-61	97-62	179-03-35	266-58-56	1.216	-0.064	-1.214	-38174.854	31151.270	239.472	-15.326208
97-62	97-63	178-15-43	265-14-39	1.218	-0.101	-1.214	-38174.955	31150.056	237.044	-23.941444
97-63	97-64	177-59-57	263-14-36	1.215	-0.143	-1.207	-38175.098	31148.849	234.623	-33.551089
97-64	97-65	179-03-34	262-18-10	1.217	-0.163	-1.206	-38175.261	31147.643	232.210	-37.850230
97-65	97-66	177-11-56	259-30-06	1.218	-0.222	-1.198	-38175.483	31146.445	229.806	-51.016932
97-66	97-67	179-14-37	258-44-43	1.219	-0.238	-1.196	-38175.721	31145.249	227.412	-54.124056
97-67	97-68	177-30-48	256-15-31	1.225	-0.291	-1.190	-38176.012	31144.059	225.026	-65.482566
97-68	97-69	180-39-44	256-55-15	1.220	-0.276	-1.188	-38176.288	31142.871	222.648	-61.450848
97-69	97-70	178-36-37	255-31-52	1.221	-0.305	-1.182	-38176.593	31141.689	220.278	-67.184790
97-70	97-71	178-22-32	253-54-24	1.223	-0.339	-1.175	-38176.932	31140.514	217.921	-73.875219
97-71	97-72	177-58-58	251-53-22	1.229	-0.382	-1.168	-38177.314	31139.346	215.578	-82.350796
97-72	97-73	178-20-36	250-13-58	1.224	-0.414	-1.152	-38177.728	31138.194	213.258	-88.288812
97-73	97-74	176-43-44	246-57-42	1.221	-0.478	-1.124	-38178.206	31137.070	210.982	-100.849396
97-74	97-75	178-10-06	245-07-48	1.225	-0.515	-1.111	-38178.721	31135.959	208.747	-107.504705
97-75	97-76	179-37-09	244-44-57	1.228	-0.524	-1.111	-38179.245	31134.848	206.525	-108.219100
97-76	97-77	179-38-55	244-23-52	1.224	-0.529	-1.104	-38179.774	31133.744	204.310	-108.079990
97-77	97-78	178-37-08	243-01-00	1.225	-0.556	-1.092	-38180.330	31132.652	202.114	-112.375384

<< 四街道南土地区画整理事業 >>

器械点	視準点	内角	方向角	距離	緯距	経距	X座標	Y座標	倍横距	倍面積
97-78	97-79	179-33-03	242-34-03	9.186	-4.232	-8.153	-38184.562	31124.499	192.869	-816.221608
97-79	97-80	180-10-38	242-44-41	1.225	-0.561	-1.089	-38185.123	31123.410	183.627	-103.014747
97-80	97-81	180-21-22	243-06-03	1.227	-0.555	-1.094	-38185.678	31122.316	181.444	-100.701420
97-81	97-82	180-57-41	244-03-44	1.225	-0.536	-1.102	-38186.214	31121.214	179.248	-96.076928
97-82	97-83	180-06-16	244-10-00	1.225	-0.534	-1.103	-38186.748	31120.111	177.043	-94.540962
97-83	97-84	180-18-15	244-28-15	1.237	-0.533	-1.116	-38187.281	31118.995	174.824	-93.181192
97-84	97-85	181-42-52	246-11-07	1.221	-0.493	-1.117	-38187.774	31117.878	172.591	-85.087363
97-85	97-86	181-15-46	247-26-53	1.233	-0.473	-1.139	-38188.247	31116.739	170.335	-80.568455
97-86	97-87	182-36-59	250-03-52	1.232	-0.420	-1.158	-38188.667	31115.581	168.038	-70.575960
97-87	97-88	183-15-15	253-19-07	1.230	-0.353	-1.178	-38189.020	31114.403	165.702	-58.492806
97-88	97-89	183-04-30	256-23-37	1.228	-0.289	-1.194	-38189.309	31113.209	163.330	-47.202370
97-89	97-90	181-23-50	257-47-27	1.225	-0.259	-1.197	-38189.568	31112.012	160.939	-41.683201
97-90	97-91	179-41-08	257-28-35	1.222	-0.265	-1.193	-38189.833	31110.819	158.549	-42.015485
97-91	97-92	180-09-06	257-37-41	1.228	-0.263	-1.199	-38190.096	31109.620	156.157	-41.069291
97-92	97-93	181-03-07	258-40-48	1.131	-0.222	-1.109	-38190.318	31108.511	153.849	-34.154478
97-93	97-94	180-07-47	258-48-35	1.221	-0.237	-1.198	-38190.555	31107.313	151.542	-35.915454
97-94	97-95	181-34-25	260-23-00	1.221	-0.204	-1.204	-38190.759	31106.109	149.140	-30.424560
97-95	97-96	181-28-24	261-51-24	1.214	-0.172	-1.202	-38190.931	31104.907	146.734	-25.238248
97-96	97-97	180-57-17	262-48-41	1.231	-0.154	-1.221	-38191.085	31103.686	144.311	-22.223894
97-97	97-98	180-22-19	263-11-00	1.222	-0.145	-1.213	-38191.230	31102.473	141.877	-20.572165
97-98	97-99	180-26-53	263-37-53	10.954	-1.215	-10.886	-38192.445	31091.587	129.778	-157.680270
97-99	97-100	179-57-10	263-35-03	15.866	-1.773	-15.767	-38194.218	31075.820	103.125	-182.840625
97-100	97-101	180-05-20	263-40-23	25.653	-2.827	-25.497	-38197.045	31050.323	61.861	-174.881047
97-101	97-102	178-42-49	262-23-12	0.611	-0.081	-0.606	-38197.126	31049.717	35.758	-2.896398
97-102	97-103	180-11-53	262-35-05	0.612	-0.079	-0.607	-38197.205	31049.110	34.545	-2.729055
97-103	97-104	179-43-18	262-18-23	0.613	-0.082	-0.607	-38197.287	31048.503	33.331	-2.733142

<< 四街道南土地区画整理事業 >>

器械点	視準点	内角	方向角	距離	緯距	経距	X座標	Y座標	倍横距	倍面積
97-104	97-105	177-17-16	259-35-39	0.609	-0.110	-0.599	-38197.397	31047.904	32.125	-3.533750
97-105	97-106	177-55-04	257-30-43	0.610	-0.132	-0.596	-38197.529	31047.308	30.930	-4.082760
97-106	97-107	176-25-36	253-56-19	0.611	-0.169	-0.587	-38197.698	31046.721	29.747	-5.027243
97-107	97-108	176-24-40	250-20-59	4.294	-1.444	-4.044	-38199.142	31042.677	25.116	-36.267504
97-108	97-109	173-34-26	243-55-25	1.206	-0.530	-1.083	-38199.672	31041.594	19.989	-10.594170
97-109	97-110	178-41-20	242-36-45	1.215	-0.559	-1.079	-38200.231	31040.515	17.827	-9.965293
97-110	97-111	177-45-32	240-22-17	1.222	-0.604	-1.062	-38200.835	31039.453	15.686	-9.474344
97-111	97-112	177-30-13	237-52-30	1.219	-0.648	-1.032	-38201.483	31038.421	13.592	-8.807616
97-112	97-113	177-43-57	235-36-27	0.611	-0.345	-0.504	-38201.828	31037.917	12.056	-4.159320
97-113	97-114	177-50-29	233-26-56	0.611	-0.364	-0.491	-38202.192	31037.426	11.061	-4.026204
97-114	97-1	179-14-42	232-41-38	6.644	-4.027	-5.285	-38206.219	31032.141	5.285	-21.282695
									倍面積	9128.379892
									面積	4564.18

<< 四街道南土地区画整理事業 >>

地番	種別	面積	坪数
97-1	境界点	234.0500000	70.80
97-2	境界点	308.2000000	93.23
97-3	境界点	282.5800000	85.48
97-4-1	境界点	200.8900000	60.76
97-4-2	境界点	163.6500000	49.50
97-4-3	境界点	169.2500000	51.19
97-4-4	境界点	189.7600000	57.40
97-5	境界点	697.2700000	210.92
97-6	境界点	763.4000000	230.92
97-7	境界点	229.1400000	69.31
97-8	境界点	217.0400000	65.65
97-9	境界点	69.4700000	21.01
97-10	境界点	151.2200000	45.74
97-11	境界点	683.3600000	206.71
97-12	境界点	204.8700000	61.97
	合計	4564.1500000	1380.65

<< 四街道南土地地区画整理事業 >>

* * 面積計算 (倍横距法) * *

地 器械点	番 : 視準点	97-1 内角	方向角	距離	緯距	経距	X座標	Y座標	倍横距	倍面積
97-1	97-2	130-25-09	183-06-47	5.045	-5.038	-0.274	-38211.257	31031.867	-0.274	1.380412
97-2	97-3	130-47-27	133-54-14	3.918	-2.717	2.823	-38213.974	31034.690	2.275	-6.181175
97-3	97-4	180-29-55	134-24-09	1.221	-0.854	0.872	-38214.828	31035.562	5.970	-5.098380
97-4	97-5	180-16-04	134-40-13	1.229	-0.864	0.874	-38215.692	31036.436	7.716	-6.666624
97-5	97-6	181-27-02	136-07-15	1.229	-0.886	0.852	-38216.578	31037.288	9.442	-8.365612
97-6	97-7	181-10-49	137-18-04	1.233	-0.906	0.836	-38217.484	31038.124	11.130	-10.083780
97-7	97-130	181-30-47	138-48-51	0.898	-0.676	0.591	-38218.160	31038.715	12.557	-8.488532
97-130	97-152	103-07-39	61-56-30	14.778	6.951	13.041	-38211.209	31051.756	26.189	182.039739
97-152	97-129	90-00-00	331-56-30	14.574	12.861	-6.855	-38198.348	31044.901	32.375	416.374875
97-129	97-108	98-24-29	250-20-59	2.362	-0.794	-2.224	-38199.142	31042.677	23.296	-18.497024
97-108	97-109	173-34-26	243-55-25	1.206	-0.530	-1.083	-38199.672	31041.594	19.989	-10.594170
97-109	97-110	178-41-20	242-36-45	1.215	-0.559	-1.079	-38200.231	31040.515	17.827	-9.965293
97-110	97-111	177-45-32	240-22-17	1.222	-0.604	-1.062	-38200.835	31039.453	15.686	-9.474344
97-111	97-112	177-30-13	237-52-30	1.219	-0.648	-1.032	-38201.483	31038.421	13.592	-8.807616
97-112	97-113	177-43-57	235-36-27	0.611	-0.345	-0.504	-38201.828	31037.917	12.056	-4.159320
97-113	97-114	177-50-29	233-26-56	0.611	-0.364	-0.491	-38202.192	31037.426	11.061	-4.026204
97-114	97-1	179-14-42	232-41-38	6.644	-4.027	-5.285	-38206.219	31032.141	5.285	-21.282695
									倍面積	468.104257
									面積	234.05

<< 四街道南土地区画整理事業 >>

* * 面積計算 (倍横距法) * *

地 器械点	番 : 視準点	97-2 内角	方向角	距離	緯距	経距	X座標	Y座標	倍横距	倍面積
97-129	97-138	81-35-31	151-56-30	29.574	-26.098	13.911	-38224.446	31058.812	13.911	-363.049278
97-138	97-140	90-00-00	61-56-30	11.000	5.174	9.707	-38219.272	31068.519	37.529	194.175046
97-140	97-128	90-00-00	331-56-30	25.940	22.892	-12.202	-38196.380	31056.317	35.034	801.998328
97-128	97-101	111-43-53	263-40-23	6.031	-0.665	-5.994	-38197.045	31050.323	16.838	-11.197270
97-101	97-102	178-42-49	262-23-12	0.611	-0.081	-0.606	-38197.126	31049.717	10.238	-0.829278
97-102	97-103	180-11-53	262-35-05	0.612	-0.079	-0.607	-38197.205	31049.110	9.025	-0.712975
97-103	97-104	179-43-18	262-18-23	0.613	-0.082	-0.607	-38197.287	31048.503	7.811	-0.640502
97-104	97-105	177-17-16	259-35-39	0.609	-0.110	-0.599	-38197.397	31047.904	6.605	-0.726550
97-105	97-106	177-55-04	257-30-43	0.610	-0.132	-0.596	-38197.529	31047.308	5.410	-0.714120
97-106	97-107	176-25-36	253-56-19	0.611	-0.169	-0.587	-38197.698	31046.721	4.227	-0.714363
97-107	97-129	176-24-40	250-20-59	1.933	-0.650	-1.820	-38198.348	31044.901	1.820	-1.183000
									倍面積	616.406038
									面積	308.20

* * 面積計算 (倍横距法) * *

地 器械点	番 : 視準点	97-3 内角	方向角	距離	緯距	経距	X座標	Y座標	倍横距	倍面積
97-118	97-128	111-43-53	263-40-23	12.918	-1.423	-12.840	-38196.380	31056.317	-12.840	18.271320
97-128	97-140	68-16-07	151-56-30	25.940	-22.892	12.202	-38219.272	31068.519	-13.478	308.538376
97-140	97-141	90-00-00	61-56-30	12.000	5.645	10.589	-38213.627	31079.108	9.313	52.571885
97-141	97-118	90-00-00	331-56-30	21.157	18.670	-9.951	-38194.957	31069.157	9.951	185.785170
									倍面積	565.166751
									面積	282.58

<< 四街道南土地区画整理事業 >>

* * 面積計算 (倍横距法) * *

地番	器械点	視準点	内角	方向角	距離	緯距	経距	X座標	Y座標	倍横距	倍面積
97-127.	97-100	97-100	100-02-59	263-33-42	6.796	-0.762	-6.753	-38194.218	31075.820	-6.753	5.145786
97-100	97-118	97-118	180-06-41	263-40-23	6.704	-0.739	-6.663	-38194.957	31069.157	-20.169	14.904891
97-118	97-142	97-142	68-16-07	151-56-30	19.515	-17.221	9.179	-38212.178	31078.336	-17.653	304.002313
97-142	97-143	97-143	101-34-13	73-30-43	9.376	2.661	8.991	-38209.517	31087.327	0.517	1.375737
97-143	97-127.	97-127.	90-00-00	343-30-43	16.750	16.061	-4.754	-38193.456	31082.573	4.754	76.353994
										倍面積	401.782721
										面積	200.89

* * 面積計算 (倍横距法) * *

地番	器械点	視準点	内角	方向角	距離	緯距	経距	X座標	Y座標	倍横距	倍面積
97-126	97-99	97-99	100-07-10	263-37-53	1.430	-0.159	-1.421	-38192.445	31091.587	-1.421	0.225939
97-99	97-127.	97-127.	179-58-10	263-36-03	9.071	-1.011	-9.014	-38193.456	31082.573	-11.856	11.986416
97-127.	97-143	97-143	79-54-40	163-30-43	16.750	-16.061	4.754	-38209.517	31087.327	-16.116	258.839076
97-143	97-145	97-145	90-00-00	73-30-43	10.338	2.934	9.913	-38206.583	31097.240	-1.449	-4.251366
97-145	97-126	97-126	90-00-00	343-30-43	14.910	14.297	-4.232	-38192.286	31093.008	4.232	60.504904
										倍面積	327.304969
										面積	163.65

<< 四街道南土地区画整理事業 >>

* * 面積計算 (倍横距法) * *

地番	器械点	視準点	内角	方向角	距離	緯距	経距	X座標	Y座標	倍横距	倍面積
97-144	97-134.	97-134.	78-25-47	151-56-30	17.950	-15.841	8.443	-38225.122	31096.567	8.443	-133.745563
97-134.	97-135	97-135	89-59-49	61-56-19	10.000	4.705	8.824	-38220.417	31105.391	25.710	120.965550
97-135	97-146	97-146	90-00-11	331-56-30	15.902	14.033	-7.480	-38206.384	31097.911	27.054	379.648782
97-146	97-144	97-144	101-34-13	253-30-43	10.207	-2.897	-9.787	-38209.281	31088.124	9.787	-28.352939
										倍面積	338.515830
										面積	169.25

* * 面積計算 (倍横距法) * *

地番	器械点	視準点	内角	方向角	距離	緯距	経距	X座標	Y座標	倍横距	倍面積
97-142	97-117	97-117	78-25-47	151-56-30	20.000	-17.650	9.407	-38229.828	31087.743	9.407	-166.033550
97-117	97-134.	97-134.	89-59-05	61-55-35	10.000	4.706	8.824	-38225.122	31096.567	27.638	130.064428
97-134.	97-144	97-144	90-00-55	331-56-30	17.950	15.841	-8.443	-38209.281	31088.124	28.019	443.848979
97-144	97-142	97-142	101-34-13	253-30-43	10.207	-2.897	-9.788	-38212.178	31078.336	9.788	-28.355836
										倍面積	379.524021
										面積	189.76

<< 四街道南土地地区画整理事業 >>

* * 面積計算 (倍横距法) * *

地 器械点	番 : 視準点	97-5 内角	方向角	距離	緯距	経距	X座標	Y座標	倍横距	倍面積
97-126	97-145	79-52-50	163-30-43	14.910	-14.297	4.232	-38206.583	31097.240	4.232	-60.504904
97-145	97-146	90-00-00	73-30-43	0.700	0.199	0.671	-38206.384	31097.911	9.135	1.817865
97-146	97-135	258-25-47	151-56-30	15.902	-14.033	7.480	-38220.417	31105.391	17.286	-242.574438
97-135	97-35	89-59-27	61-55-57	1.435	0.675	1.267	-38219.742	31106.658	26.033	17.572275
97-35	97-36	180-01-53	61-57-50	1.202	0.565	1.061	-38219.177	31107.719	28.361	16.023965
97-36	97-37	180-54-41	62-52-31	3.617	1.649	3.219	-38217.528	31110.938	32.641	53.825009
97-37	97-38	181-33-15	64-25-46	3.607	1.557	3.254	-38215.971	31114.192	39.114	60.900498
97-38	97-39	181-12-05	65-37-51	3.618	1.493	3.296	-38214.478	31117.488	45.664	68.176352
97-39	97-40	181-20-07	66-57-58	3.609	1.412	3.321	-38213.066	31120.809	52.281	73.820772
97-40	97-41	181-23-40	68-21-38	3.615	1.333	3.360	-38211.733	31124.169	58.962	78.596346
97-41	97-42	181-38-10	69-59-48	3.616	1.237	3.398	-38210.496	31127.567	65.720	81.295640
97-42	97-115	181-16-58	71-16-46	0.020	0.007	0.019	-38210.489	31127.586	69.137	0.483959
97-115	97-116	88-46-54	340-03-40	24.763	23.278	-8.444	-38187.211	31119.142	60.712	1413.253936
97-116	97-84	84-24-35	244-28-15	0.163	-0.070	-0.147	-38187.281	31118.995	52.121	-3.648470
97-84	97-85	181-42-52	246-11-07	1.221	-0.493	-1.117	-38187.774	31117.878	50.857	-25.072501
97-85	97-86	181-15-46	247-26-53	1.233	-0.473	-1.139	-38188.247	31116.739	48.601	-22.988273
97-86	97-87	182-36-59	250-03-52	1.232	-0.420	-1.158	-38188.667	31115.581	46.304	-19.447680
97-87	97-88	183-15-15	253-19-07	1.230	-0.353	-1.178	-38189.020	31114.403	43.968	-15.520704
97-88	97-89	183-04-30	256-23-37	1.228	-0.289	-1.194	-38189.309	31113.209	41.596	-12.021244
97-89	97-90	181-23-50	257-47-27	1.225	-0.259	-1.197	-38189.568	31112.012	39.205	-10.154095
97-90	97-91	179-41-08	257-28-35	1.222	-0.265	-1.193	-38189.833	31110.819	36.815	-9.755975
97-91	97-92	180-09-06	257-37-41	1.228	-0.263	-1.199	-38190.096	31109.620	34.423	-9.053249
97-92	97-93	181-03-07	258-40-48	1.131	-0.222	-1.109	-38190.318	31108.511	32.115	-7.129530
97-93	97-94	180-07-47	258-48-35	1.221	-0.237	-1.198	-38190.555	31107.313	29.808	-7.064496
97-94	97-95	181-34-25	260-23-00	1.221	-0.204	-1.204	-38190.759	31106.109	27.406	-5.590824

<< 四街道南土地区画整理事業 >>

器械点	視準点	内角	方向角	距離	緯距	経距	X座標	Y座標	倍横距	倍面積
97-95	97-96	181-28-24	261-51-24	1.214	-0.172	-1.202	-38190.931	31104.907	25.000	-4.300000
97-96	97-97	180-57-17	262-48-41	1.231	-0.154	-1.221	-38191.085	31103.686	22.577	-3.476858
97-97	97-98	180-22-19	263-11-00	1.222	-0.145	-1.213	-38191.230	31102.473	20.143	-2.920735
97-98	97-126	180-26-53	263-37-53	9.524	-1.056	-9.465	-38192.286	31093.008	9.465	-9.995040
									倍面積	1394.547601
									面積	697.27

<< 四街道南土地区画整理事業 >>

* * 面積計算 (倍横距法) * *

地 器械点	番 : 視準点	97-6 内角	方向角	距離	緯距	經距	X座標	Y座標	倍横距	倍面積
97-116	97-148	95-35-25	160-03-40	12.382	-11.640	4.222	-38198.851	31123.364	4.222	-49.144080
97-148	97-150	90-46-42	70-50-22	18.182	5.968	17.175	-38192.883	31140.539	25.619	152.894192
97-150	97-122	188-49-30	79-39-52	35.120	6.301	34.550	-38186.582	31175.089	77.344	487.344544
97-122	97-52	88-51-43	348-31-35	7.324	7.178	-1.457	-38179.404	31173.632	110.437	792.716786
97-52	97-53	142-49-41	311-21-16	4.960	3.277	-3.723	-38176.127	31169.909	105.257	344.927189
97-53	97-54	145-02-12	276-23-28	8.966	0.998	-8.910	-38175.129	31160.999	92.624	92.438752
97-54	97-55	179-29-33	275-53-01	1.219	0.125	-1.213	-38175.004	31159.786	82.501	10.312625
97-55	97-56	178-32-25	274-25-26	1.219	0.094	-1.215	-38174.910	31158.571	80.073	7.526862
97-56	97-57	179-44-42	274-10-08	1.224	0.089	-1.221	-38174.821	31157.350	77.637	6.909693
97-57	97-58	178-44-42	272-54-50	1.220	0.062	-1.218	-38174.759	31156.132	75.198	4.662276
97-58	97-59	178-15-36	271-10-26	1.220	0.025	-1.220	-38174.734	31154.912	72.760	1.819000
97-59	97-60	178-15-37	269-26-03	1.215	-0.012	-1.215	-38174.746	31153.697	70.325	-0.843900
97-60	97-61	178-29-18	267-55-21	1.214	-0.044	-1.213	-38174.790	31152.484	67.897	-2.987468
97-61	97-62	179-03-35	266-58-56	1.216	-0.064	-1.214	-38174.854	31151.270	65.470	-4.190080
97-62	97-63	178-15-43	265-14-39	1.218	-0.101	-1.214	-38174.955	31150.056	63.042	-6.367242
97-63	97-64	177-59-57	263-14-36	1.215	-0.143	-1.207	-38175.098	31148.849	60.621	-8.668803
97-64	97-65	179-03-34	262-18-10	1.217	-0.163	-1.206	-38175.261	31147.643	58.208	-9.487904
97-65	97-66	177-11-56	259-30-06	1.218	-0.222	-1.198	-38175.483	31146.445	55.804	-12.388488
97-66	97-67	179-14-37	258-44-43	1.219	-0.238	-1.196	-38175.721	31145.249	53.410	-12.711580
97-67	97-68	177-30-48	256-15-31	1.225	-0.291	-1.190	-38176.012	31144.059	51.024	-14.847984
97-68	97-69	180-39-44	256-55-15	1.220	-0.276	-1.188	-38176.288	31142.871	48.646	-13.426296
97-69	97-70	178-36-37	255-31-52	1.221	-0.305	-1.182	-38176.593	31141.689	46.276	-14.114180
97-70	97-71	178-22-32	253-54-24	1.223	-0.339	-1.175	-38176.932	31140.514	43.919	-14.888541
97-71	97-72	177-58-58	251-53-22	1.229	-0.382	-1.168	-38177.314	31139.346	41.576	-15.882032
97-72	97-73	178-20-36	250-13-58	1.224	-0.414	-1.152	-38177.728	31138.194	39.256	-16.251984

<< 四街道南土地区画整理事業 >>

器械点	視準点	内角	方向角	距離	緯距	経距	X座標	Y座標	倍横距	倍面積
97-73	97-74	176-43-44	246-57-42	1.221	-0.478	-1.124	-38178.206	31137.070	36.980	-17.676440
97-74	97-75	178-10-06	245-07-48	1.225	-0.515	-1.111	-38178.721	31135.959	34.745	-17.893675
97-75	97-76	179-37-09	244-44-57	1.228	-0.524	-1.111	-38179.245	31134.848	32.523	-17.042052
97-76	97-77	179-38-55	244-23-52	1.224	-0.529	-1.104	-38179.774	31133.744	30.308	-16.032932
97-77	97-78	178-37-08	243-01-00	1.225	-0.556	-1.092	-38180.330	31132.652	28.112	-15.630272
97-78	97-79	179-33-03	242-34-03	9.186	-4.232	-8.153	-38184.562	31124.499	18.867	-79.845144
97-79	97-80	180-10-38	242-44-41	1.225	-0.561	-1.089	-38185.123	31123.410	9.625	-5.399625
97-80	97-81	180-21-22	243-06-03	1.227	-0.555	-1.094	-38185.678	31122.316	7.442	-4.130310
97-81	97-82	180-57-41	244-03-44	1.225	-0.536	-1.102	-38186.214	31121.214	5.246	-2.811856
97-82	97-83	180-06-16	244-10-00	1.225	-0.534	-1.103	-38186.748	31120.111	3.041	-1.623894
97-83	97-116	180-18-15	244-28-15	1.074	-0.463	-0.969	-38187.211	31119.142	0.969	-0.448647
									倍面積	1526.816510
									面積	763.40

* * 面積計算 (倍横距法) * *

地番	器械点	視準点	内角	方向角	距離	緯距	経距	X座標	Y座標	倍横距	倍面積
97-7	97-151	97-121	90-00-00	169-39-52	12.950	-12.740	2.323	-38202.562	31159.645	2.323	-29.595020
	97-121	97-50	90-00-00	79-39-52	14.693	2.636	14.455	-38199.926	31174.100	19.101	50.350236
	97-50	97-51	135-11-23	34-51-15	5.010	4.111	2.863	-38195.815	31176.963	36.419	149.718509
	97-51	97-122	133-40-20	348-31-35	9.421	9.233	-1.874	-38186.582	31175.089	37.408	345.388064
	97-122	97-151	91-08-17	259-39-52	18.060	-3.240	-17.767	-38189.822	31157.322	17.767	-57.565080
										倍面積	458.296709
										面積	229.14

<< 四街道南土地区画整理事業 >>

* * 面積計算 (倍横距法) * *

地 器械点	番 : 97-8 視準点	内角	方向角	距離	緯距	経距	X座標	Y座標	倍横距	倍面積
97-150	97-120	86-56-25	166-36-17	13.199	-12.840	3.058	-38205.723	31143.597	3.058	-39.264720
97-120	97-47	88-55-42	75-31-59	0.956	0.239	0.925	-38205.484	31144.522	7.041	1.682799
97-47	97-48	182-08-27	77-40-26	3.616	0.772	3.533	-38204.712	31148.055	11.499	8.877228
97-48	97-49	181-25-36	79-06-02	3.612	0.683	3.547	-38204.029	31151.602	18.579	12.689457
97-49	97-121	180-33-50	79-39-52	8.176	1.467	8.043	-38202.562	31159.645	30.169	44.257923
97-121	97-151	90-00-00	349-39-52	12.950	12.740	-2.323	-38189.822	31157.322	35.889	457.225860
97-151	97-150	90-00-00	259-39-52	17.060	-3.061	-16.783	-38192.883	31140.539	16.783	-51.372763
									倍面積	434.095784
									面積	217.04

* * 面積計算 (倍横距法) * *

地 器械点	番 : 97-9 視準点	内角	方向角	距離	緯距	経距	X座標	Y座標	倍横距	倍面積
97-119	97-46	90-28-39	74-28-39	2.401	0.642	2.313	-38206.387	31141.022	2.313	1.484946
97-46	97-120	181-03-20	75-31-59	2.659	0.664	2.575	-38205.723	31143.597	7.201	4.781464
97-120	97-150	91-04-18	346-36-17	13.199	12.840	-3.058	-38192.883	31140.539	6.718	86.259120
97-150	97-149	84-14-05	250-50-22	5.667	-1.860	-5.353	-38194.743	31135.186	-1.693	3.148980
97-149	97-119	93-09-38	164-00-00	12.782	-12.286	3.523	-38207.029	31138.709	-3.523	43.283578
									倍面積	138.958088
									面積	69.47

<< 四街道南土地区画整理事業 >>

* * 面積計算 (倍横距法) * *

地番	器械点	視準点	内角	方向角	距離	緯距	経距	X座標	Y座標	倍横距	倍面積
97-149	97-148	97-148	86-50-22	250-50-22	12.515	-4.108	-11.822	-38198.851	31123.364	-11.822	48.564776
97-148	97-115	97-115	89-13-18	160-03-40	12.381	-11.638	4.222	-38210.489	31127.586	-19.422	226.033236
97-115	97-43	97-43	91-13-09	71-16-49	3.223	1.034	3.053	-38209.455	31130.639	-12.147	-12.559998
97-43	97-44	97-44	181-23-46	72-40-35	3.603	1.073	3.440	-38208.382	31134.079	-5.654	-6.066742
97-44	97-45	97-45	180-47-02	73-27-37	3.615	1.029	3.465	-38207.353	31137.544	1.251	1.287279
97-45	97-119	97-119	181-01-02	74-28-39	1.209	0.324	1.165	-38207.029	31138.709	5.881	1.905444
97-119	97-149	97-149	89-31-21	344-00-00	12.782	12.286	-3.523	-38194.743	31135.186	3.523	43.283578
										倍面積	302.447573
										面積	151.22

<< 四街道南土地区画整理事業 >>

* * 面積計算 (倍横距法) * *

地 器械点	番 : 視準点	97-11 内角	方向角	距離	緯距	経距	X座標	Y座標	倍横距	倍面積
97-131	97-21	93-20-42	155-17-12	1.114	-1.012	0.466	-38231.680	31047.603	0.466	-0.471592
97-21	97-22	181-26-50	156-44-02	1.228	-1.128	0.485	-38232.808	31048.088	1.417	-1.598376
97-22	97-23	180-55-00	157-39-02	1.223	-1.131	0.465	-38233.939	31048.553	2.367	-2.677077
97-23	97-24	180-41-13	158-20-15	1.224	-1.138	0.452	-38235.077	31049.005	3.284	-3.737192
97-24	97-25	180-45-07	159-05-22	1.230	-1.149	0.439	-38236.226	31049.444	4.175	-4.797075
97-25	97-26	181-46-24	160-51-46	1.238	-1.170	0.406	-38237.396	31049.850	5.020	-5.873400
97-26	97-27	181-45-59	162-37-45	1.226	-1.170	0.366	-38238.566	31050.216	5.792	-6.776640
97-27	97-28	181-46-37	164-24-22	1.231	-1.186	0.331	-38239.752	31050.547	6.489	-7.695954
97-28	97-29	181-07-41	165-32-03	1.229	-1.190	0.307	-38240.942	31050.854	7.127	-8.481130
97-29	97-30	181-50-11	167-22-14	1.235	-1.205	0.270	-38242.147	31051.124	7.704	-9.283320
97-30	97-31	181-26-45	168-48-59	1.067	-1.047	0.207	-38243.194	31051.331	8.181	-8.565507
97-31	97-32	181-04-24	169-53-23	1.396	-1.374	0.245	-38244.568	31051.576	8.633	-11.861742
97-32	97-33	125-24-20	115-17-43	4.985	-2.130	4.507	-38246.698	31056.083	13.385	-28.510050
97-33	97-34	126-39-40	61-57-23	24.852	11.684	21.934	-38235.014	31078.017	39.826	465.326984
97-34	97-117	179-58-34	61-55-57	11.023	5.186	9.726	-38229.828	31087.743	71.486	370.726396
97-117	97-141	90-00-33	331-56-30	18.358	16.201	-8.635	-38213.627	31079.108	72.577	1175.819977
97-141	97-131	90-00-00	241-56-30	36.229	-17.041	-31.971	-38230.668	31047.137	31.971	-544.817811
									倍面積	1366.726491
									面積	683.36

<< 四街道南土地区画整理事業 >>

* * 面積計算 (倍横距法) * *

地 器械点	番 : 視準点	97-12 内角	方向角	距離	緯距	経距	X座標	Y座標	倍横距	倍面積
97-130	97-8	76-52-20	138-48-50	0.325	-0.244	0.214	-38218.404	31038.929	0.214	-0.052216
97-8	97-9	181-11-03	139-59-53	1.234	-0.945	0.793	-38219.349	31039.722	1.221	-1.153845
97-9	97-10	180-54-13	140-54-06	1.224	-0.950	0.772	-38220.299	31040.494	2.786	-2.646700
97-10	97-11	180-43-51	141-37-57	1.224	-0.960	0.760	-38221.259	31041.254	4.318	-4.145280
97-11	97-12	180-32-01	142-09-58	1.224	-0.967	0.751	-38222.226	31042.005	5.829	-5.636643
97-12	97-13	181-40-48	143-50-46	1.232	-0.995	0.727	-38223.221	31042.732	7.307	-7.270465
97-13	97-14	181-44-57	145-35-43	1.223	-1.009	0.691	-38224.230	31043.423	8.725	-8.803525
97-14	97-15	180-45-12	146-20-55	1.229	-1.023	0.681	-38225.253	31044.104	10.097	-10.329231
97-15	97-16	181-08-48	147-29-43	1.180	-0.995	0.634	-38226.248	31044.738	11.412	-11.354940
97-16	97-17	181-28-38	148-58-21	1.236	-1.059	0.637	-38227.307	31045.375	12.683	-13.431297
97-17	97-18	181-46-55	150-45-16	1.224	-1.068	0.598	-38228.375	31045.973	13.918	-14.864424
97-18	97-19	181-35-44	152-21-00	1.228	-1.088	0.570	-38229.463	31046.543	15.086	-16.413568
97-19	97-20	181-15-08	153-36-08	1.226	-1.098	0.545	-38230.561	31047.088	16.201	-17.788698
97-20	97-131	181-41-03	155-17-11	0.118	-0.107	0.049	-38230.668	31047.137	16.795	-1.797065
97-131	97-138	86-39-19	61-56-30	13.229	6.222	11.675	-38224.446	31058.812	28.519	177.445218
97-138	97-152	90-00-00	331-56-30	15.000	13.237	-7.056	-38211.209	31051.756	33.138	438.647706
97-152	97-130	90-00-00	241-56-30	14.778	-6.951	-13.041	-38218.160	31038.715	13.041	-90.647991
									倍面積	409.757036
									面積	204.87