



市政だより Yotsukaido City Public Relations

よつかいどう

12月15日号
2017(平成29年) No.1040



市ホームページは
検索またはQRコードから

四街道市

検索

市長選挙の立候補届出説明会のお知らせ…2
一般廃棄物処理施設整備基本計画を策定しました…5
年末年始の受診について…8



市長選挙の立候補届出説明会のお知らせ

2月18日(日)は市長選挙投票日、2月11日(日)告示

☎ 選挙管理委員会事務局 ☎ 421・6153

立候補を予定している人は立候補届出説明会に出席してください。

■立候補届出説明会

とき：1月17日(水)13時30分～

ところ：保健センター第1会議室

※立候補予定者1人につき3人以

内での出席をお願いします

■立候補届出書類などの事前審査

とき：1月29日(月)・30日(火)

9時～12時、13時30分～16時30分

ところ：選挙管理委員会

※事前審査には予約が必要です

配偶者控除・配偶者特別控除の見直しについて

☎ 課税課 ☎ 421・6114

30年分(住民税上では31年度)以降の収入について、主に次の3点の改正があります。

① 配偶者控除・配偶者特別控除ともに納税義務者の合計所得金額が1千万円を超えると適用できなくなります。

② 配偶者控除・配偶者特別控除ともに納税義務者の合計所得金額に応じて控除額が3段階に縮小されます。

③ 配偶者特別控除が適用できる

配偶者の合計所得金額の上限が、123万円以下(給与収入のみの場合は201万6千円未満)に拡大されます。(現行は76万円(給与収入のみの場合は141万円)未満)

※詳しくは、QRコードからホームページをご覧ください



消防歳末特別警戒を実施します

☎ 消防本部総務課 ☎ 422・2475

消防署・消防団では、歳末に向けて住民の防火への関心を高め、火災の発生を防止するとともに、出動体制の確立を図ることを目的に歳末特別警戒を実施します。

また、消防団の活動に関心を深めていただき、消防団員の加入促進を図ります。

【消防署巡回(市内全域)】

12月20日(水)～25日(月)20時～21時

【消防団巡回(市内全域)】

12月20日(水)20時30分～21時30分

12月26日(火)～30日(土)20時～21時

※消防車両で巡回します。青空駐

車は、災害現場に出動する消防車両などの到着を遅延させますので、やめましょう

■歳末特別警戒出動式

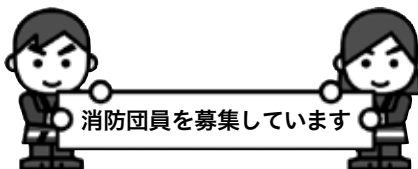
(雨天時中止)

とき：12月20日

(水)20時～

ところ：市役所第

1駐車場



意見募集の結果をホームページで公表しています

☎ 都市計画課 ☎ 421・6141

市ホームページなどに、意見募集の結果を掲載しています。この

他、過去の実施結果もご覧いただけます。

けます。

【用途地域指定基準(案)】

【防火・準防火地域決定基準(案)】

市営霊園合葬式墓地（納骨棟）の公募を行います

環境政策課 ☎ 421・6131

市では、市営霊園合葬式墓地

（納骨棟）の、2体用生前予約（焼骨無し）の申込者を募集します。

※既に焼骨を所持している人は、随時受付をしています

■募集する壇数

2体用納骨壇15壇（1壇当たり骨壺2体分）

■応募資格

次の全てに該当する人

①合葬式墓地使用の申請期限の前日（30年3月8日）までに、引き続き2年以上市内に居住し、本市の住民基本台帳に記録されていること（2人とも）

②市営霊園一般墓地または合葬式墓地（通常合葬）の使用許可を受けていないこと（2人とも）

③合葬式墓地使用の申請期限の日（30年3月9日）現在で満65歳以上であること（2人とも）

④申込者2人の関係が、夫婦または3親等以内の血族もしくは2親等以内の姻族などであること

■使用料

21万2000円（1壇当たり）

※管理料は掛かりません

■使用期間

納骨壇を使用できる期間は、納骨の有無に関わらず使用許可のあった日から起算して20年を経過する日までです。その間に納骨された焼骨は期間経過後、納骨棟に隣接する合同墓に移し永年に埋蔵されます。

■募集期間

30年1月12日（金）9時～2月2日（金）

※案内書は1月12日（金）から環境政策課窓口で配布（市ホームページからもダウンロードできます）

■事前説明会

申込希望者を対象とした、施設の概要や申し込みの留意点などに関する事前説明会を開催します。

と き…1月12日（金）

9時～14時

※予約不要



その3

公共施設の未来を考える

今回は、公共施設の未来を考えるきっかけに、新時代の公共施設のあり方と複合化の事例をご紹介します。

新時代の公共施設のあり方

- ▶かつての潤沢な財源をベースに自治体が行政サービスの「あれもこれも」と担ってきた守備範囲を、限られた財源の中で「あれかこれか」と選択した範囲に税金を集中させる
- ▶「1機能・1施設」という従来型の施設配置のあり方から脱却し、集約や複合化により「1施設・多機能化」を図り、より効果的な施設運営を図っていく
- ▶市民と共に公共施設再配置のあり方を考え、公共施設の未来を描く

複合化の事例

【千葉県〇〇市〇〇中学校】



県内の中学校では、校舎の改築計画にあたり、地域から要望のあった機能や保育所、老人福祉施設との複合化を実施した事例があります。

地域によって抱える課題はさまざまのため、将来を見据えた計画が重要となります。

参考：国の学校施設の複合化の実施状況調査より

管財課ファシリティマネジメント推進室 ☎ 421-6210

市指定管理者選定評価委員会委員を募集します

☎ 行革推進課 ☎ 421・6104

本市が設置している公の施設の利用者サービスの向上や経費の節減などを目的に導入している指定管理者制度を適正に運用するため、施設の管理・運営を代行する指定管理者の選定や評価などに関して調査および審査をしていただく市指定管理者選定評価委員会の委員を募集します。

応募資格…市内在住で、現在本市の公の施設の指定管理者となつてゐる団体の役員や親族などではない人

※公募委員が兼職できる審議会などの数は2を限度としています。
また、本審議会の委員となることができないのは6年までです

募集人数…次の合議体ごとに1人ずつ（計3人）

- ① スポーツ・都市施設等合議体
- ② 文化・コミュニティ施設等合議体
- ③ 福祉施設等合議体

任期…30年6月（予定）から3年間

報酬など…委員報酬および交通費を支給します

申し込み…1月5日（金）（必着）までに応募用紙とレポート（800字程度、課題は要項参照）を作成の上、行革推進課へ持参、郵送またはメールでも可

※募集要項、応募用紙、レポート用紙は、市役所受付、情報公開室、行革推進課、公民館、図書館、総合公園体育館、文化センター、総合福祉センター、わらうべの里で配布するほか、市ホームページからもダウンロードできます

規則についての意見を募集します

意見募集の対象…「四街道市歴史広場の設置及び管理に関する条例及び同条例施行規則」の概要部分

資料の配布…12月15日（金）から社会教育課（月曜～金曜日8時30分～17時15分）で配布するほか、市ホームページからダウンロードできます。

防犯カメラ増設のために寄付をいただきました

四街道市旭会から、防犯カメラ増設のために5万円の寄付をしていただきました。防犯カメラの効果的な設置をすることで犯罪を抑止し、さらに安全で安心なまちづくりのために活用させていただきます。



☎ 自治振興課 ☎ 421-6107

☎ 社会教育課 ☎ 424・8934

募集期間…12月15日（金）～1月15日（月）17時15分まで

提出方法…意見書（様式は任意）に必要事項（住所・氏名・連絡先）を記入し、社会教育課まで郵送、持参、FAXまたはメール

※詳細は配布資料をご覧ください

広告 広告 広告 広告 広告 広告 広告 広告 広告 広告

不要なお酒がおもわぬお小遣いに!



お酒出張買取

千葉県公安委員会許可：第441040002157号

古いお酒、汚れていてもOK!

査定、買取りは玄関先でOK!

出張費、手数料は一切なし!

その場で現金でお支払い!

お酒専門なので安心!

※お酒以外の品物をお伺いすることはありません。

大掃除の時期です!



お酒買取 **ミスター・リカー**

【千葉】千葉市中央区弁天 1-6-1 (出張買取専門)

【船橋】船橋市芝山 1-7-18 1F (店舗買取可)

☎ 0120-817-812 通話無料

営業：10:00～20:00 年中無休



一般廃棄物処理施設整備基本計画を策定しました

⑤ 廃棄物対策課 ごみ処理施設整備推進室 ☎388・8200

市では、平成4年度に現クリー
ンセンターを稼動し、これまで機
能維持を図りながら、安定的・持
続的なごみ処理を継続してきまし
た。

しかし、施設の老朽化やさまざま
な財政負担を考慮すると、早期
に次期ごみ処理施設の建設が必要
となります。そのため、昨年度よ
り一般廃棄物処理施設整備基本計
画の策定に向けた検討を進めてき
ました。

■次期施設の焼却施設の処理方式 をストローカ式焼却方式に決定

次期施設の焼却施設の処理方式
については、市民の代表者などに
より構成されたごみ処理対策委員
会および同専門部会で審議を進め
てまいりました。その後、委員会
からの答申、市民参加条例に基づ
くパブリックコメントを経て、処
理方式をストローカ式焼却方式に決
定しました。

■次期施設整備の事業方式を

DBO方式に決定
処理方式の検討と並行して、次

期施設整備の事業方式を検討する
ため、PFI等導入可能性調査を
進めてまいりました。調査では、
本市のコスト削減が図られ、中長
期的な利点が多いDBO方式※が
望ましいとの結果になったことか
ら、次期施設整備における事業方
式をDBO方式に決定しました。

※DBO方式とは、公的資金によ
り民間事業者が施設の設計・施
工・運営を一括して行う方式。
施設の所有は公共

■一般廃棄物処理施設整備 基本計画を策定

処理方式や事業方式の検討と並
行して、次期施設の計画条件、計
画処理量・計画ごみ質及び施設規
模・系列数の整理、環境保全目標、
配置計画、施工計画、並びに、財
政・事業運営計画などの検討も進
め、これらを内容とする一般廃棄
物処理施設整備基本計画を策定し
ました。

今後も次期ごみ処理施設の整備
を進めてまいりますので、市民の
皆さんのより一層のご理解とご協
力をお願い申し上げます。
なお、基本計画は、市ホームページ
で閲覧することができます。

固定資産 評価審査委員会委員を 選任しました

11月30日で任期が満了した渡部洋
一さんと森尉さんが、12月1日に固
定資産評価審査委員会委員に再任され
ました。

渡部さんは、専門的な知識と経験が
あり、平成14年から委員を務めてい
ます。森さんは、長く行政に携わり、
地方税制の豊富な経験をお持ちで、平
成20年から委員を務めています。

⑤ 人事課 ☎421-6105



渡部洋一さん



森 尉さん

広告 広告 広告 広告 広告 広告 広告 広告 広告 広告

千葉が好き。

房の駅

FUSANO-EKI



蒸らすことで
風味抜群!!

千葉県産
はば海苔

来年も良い年に!

千葉県ならではの正月準備

\\ 手作り・つくたての /

のし餅ご予約承ります。

※写真はイメージです。

ホームページで最新情報発信中! お問い合わせは栗山房の駅まで

房の駅 検索 ☎043-304-8238



1 職員の任免および職員数に関する状況

28年度		職員数 (各年4月1日現在)		
採用者数	退職者数	27年	28年	増減数
30人	51人	621人	616人	-5人

2 職員の人事評価の状況

人事評価は、職員の能力、知識、職務上の実績等についての確に把握することにより、職員個々の意識を高め、市行政組織全体の公務効率の向上を図ることを目的とし、能力評価・業績評価を行い、その評価結果については、勤奨手当、昇給および人員配置などに反映させています。

【評価期間】能力評価：毎年10月1日～翌年9月30日

業績評価：毎年4月1日～9月30日および10月1日～翌年3月31日

3 職員の給与の状況 (28年度普通会計決算)

(1) 人件費

住民基本台帳人口*	92,427人
歳出総額	25,627,250千円
実質収支	970,210千円
人件費	5,349,062千円
人件費率	20.9%
(参考) 27年度人件費比率	20.9%

*人口は29年3月末現在の数

※人件費には、特別職に支給される給料、報酬などを含まず

(2) 職員給与費

職員数	576人
給料	2,185,844千円
職員手当	673,563千円
期末・勤奨手当	926,910千円
計	3,786,317千円
1人当たりの給与費	6,573千円

※職員数は、28年4月1日現在の人数(特別職を除く)。職員手当には退職手当は含まれません

(3) 職員の給料月額 (29年4月1日現在)

区分	平均給料月額	平均年齢
一般職 (一般行政職)	315,497円	41.5歳
消防職	321,408円	40.8歳
技能労務職	308,371円	54.0歳

(4) 職員の初任給基準 (29年4月1日現在)

区分	大卒	短大卒	高卒
一般職	184,800円	161,700円	150,500円
消防職	197,500円	178,200円	161,700円
技能労務職			153,000円

(5) 職員の主な手当 (29年4月1日現在)

区分	本市			国
	期末	勤奨	計	
期末手当	6月期 1.225月分	0.850月分	2.075月分	同左
勤奨手当	12月期 1.375月分	0.850月分	2.225月分	
	計 2.600月分	1.700月分	4.300月分	
扶養手当	配偶者	10,000円		同左
	扶養親族たる子	8,000円/人		
	扶養親族たる父母等	6,500円/人		
	(16歳から22歳までの子)	5,000円/人 (加算)		
住居手当	借家の場合: 27,000円限度	持家(世帯主)の場合: 無		同左
通勤手当	交通機関を利用する場合: 全額支給			55,000円限度
	交通用具を利用する場合: 2,000~31,600円 (距離に応じて)			同左
退職手当		自己都合	勤奨・定年	同左
	勤続20年	20.445月	25.55625月	
	勤続25年	29.145月	34.5825月	
	勤続35年	41.325月	49.59月	
	最高限度額	49.59月	49.59月	
	その他の加算措置 定年前早期退職特例措置2%~45%			
	1人当たりの平均支給額 18,971,380円			-

区分	本市	
地域手当	支給率 ※国の制度(支給率) 10.0%	9.5%
	支給対象者	549人
	支給対象職員1人当たりの平均支給年額	382,092円
時間外勤務手当	28年度 支給総額	169,809千円
	職員1人当たりの平均支給年額	309,305円
	27年度 支給総額	179,412千円
	職員1人当たりの平均支給年額	326,203円

※平均支給年額・支給総額は28年度普通会計決算による数値(特別職、再任用および短時間任期付職員を除く)

4 特別職の報酬の状況 (29年4月1日現在)

	区分	給料月額など	期末手当
給料	市長	792,000円	3.90月分
	副市長	688,200円	
	教育長	646,000円	
報酬	議長	500,000円	3.90月分
	副議長	450,000円	
	議員	430,000円	

※市長10%、副市長7%、教育長5%減額後の数値(27年4月1日から30年2月27日まで)

5 職員の勤務時間その他の勤務条件の状況

(1) 勤務時間などについて (29年4月1日現在)

始業時間	終業時間	休憩時間	週休日・休日
8時30分	17時15分	正午から1時間	土曜日および日曜日、国民の祝日に関する法律に規定する休日および年末年始(12月29日～翌年の1月3日)

6 職員の分限処分および懲戒処分の状況

(1) 分限処分者数 (28年4月1日～29年3月31日)

処分の事由	降任	免職	休職	降給
心身の故障の場合	0人	0人	6人	0人

(2) 懲戒処分者数 (28年4月1日～29年3月31日)

処分の事由	戒告	減給	停職	免職
全体の奉仕者たるにふさわしくない非行があった場合	0人	0人	1人	0人

7 職員の退職管理の状況 (28年度)

地方公務員法及び地方独立行政法人法の一部を改正する法律の施行(平成28年4月1日)により、再就職者による働きかけの規制等が導入され、本市においても、再就職情報の届出や公表などを定めた四街道市職員の退職管理に関する条例を制定し、退職管理の適正を確保する取り組みを行っています。在職時に部長級および課長級に就いていた元職員から再就職に関する届け出はありません。(平成28年度退職者)

8 職員の福祉および利益の保護の状況

(1) 福利厚生者の状況

区分	受診者数
職員健康診断	575人
乳がん・子宮がん検診	116人
胃部間接撮影	75人

(2) 市職員互助会

地方公務員法の規定に基づき、職員の会費を原資として職員の福利厚生のために各種事業への助成、会員相互の祝い金・見舞金などの給付事業を行っています。

※平成27年度より、市からの補助金は廃止されています

(3) 県市町村職員互助会への助成

県内市町村とその職員が共同で福利厚生事業を運営するもので、出産費助成、育児・長期療養者助成などの給付事業を行っています。

県市町村職員互助会	金額
会員掛金	891千円
市負担金	891千円

(4) 公務災害補償制度の状況

加入団体	災害件数	災害の概要
地方公務員災害補償基金千葉県支部	2件	靱帯損傷、骨折

9 公平委員会に係る業務の状況

平成28年度において、本市職員が公平委員会に対して行った勤務条件に関する措置の要求および不利益処分に関する審査請求はありませんでした。

子育て



パパママルーム(椿クラス)

とき…30年1月13日(土)9時30分
～12時30分予定

対象…本市在住で初めてパパママになる人

※お産の準備を始める、妊娠6カ月～8カ月頃の参加がおすすめです

※なるべくご夫婦でご参加ください



ところ…保健センター

定員…先着20組程度

内容…赤ちゃんとの生活についての話、赤ちゃんのお風呂実習、ふれパパ妊婦体験など

持参するもの…母子健康手帳および副読本(母子手帳交付時に配布)、筆記用具、飲み物

申し込み…健康増進課

☎421・6100

子育て+健康+福祉



0才ひろば(3回コース)

とき…1月17日(水)、2月21日(水)
10時30分～11時30分

ところ…四街道公民館2階和室

対象…28年4月以降生まれの親子

子

定員…20組 ※参加費無料

内容…おもちゃ作り、おもちゃコーナー、親子のふれあい遊び、ミニ講座など

申し込み…エンゼルステーション
保育園 ☎424・3327

☎421・2238

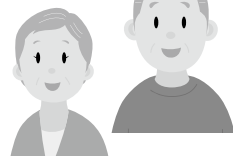


健康



高齢者インフルエンザ 予約者のみ期間延長

国のワクチン株選定の遅れにより、ワクチン出荷が遅れたため、12月中に接種を希望



したが接種できなかった人に限ります(本年度のみ)。接種を希望する人は早めに医療機関に予約してください。なお、ワクチンの在庫状況によりお断りすることもありますので、ご了承ください。

この接種は法律上の義務はありません。接種後に起こり得る副反応などについて十分理解した上で、自らの意思で接種を受けるかどうか決定してください。

福祉



精神保健福祉普及啓発講演会 「精神障害者が 地域で暮らすために」

精神科で長期入院している人が、支援を受けながら、地域の中で自分らしい生活ができます。

病院から地域に移行するための支援について、実践の中から話をさせていただきます。

とき…1月27日(土)13時～14時30分

ところ…保健センター3階大会議室

講師…橋本美枝さん(成田地域生活支援センター施設長)

定員…先着50人

※要予約、参加費無料

申し込み・問い合わせ…障害者支援課 ☎421・6122



自力での外出が難しい人を、社会福祉協議会のリフト・スロープ付きの車や軽自動車で目的地まで

移送ボランティア養成講座

福祉



移送するボランティアを募集しています。

とき	内容
2月18日(日) 9時～15時30分	・車いすに乗ってみよう ・福祉カーで市内を走ろう(1)
2月25日(日) 9時～12時	・福祉カーで市内を走ろう(2) ・移送ボランティアってどんなこと?

※移送ボランティアは満74歳が定年です

定員：先着15人
申し込み・問い合わせ：ボランティアセンター(社会福祉協議会)
☎421-6300

☒vc@yotsukaikido-shakyo.or.jp

FAX 422-2807

30年度 保健センター使用団体の登録を受け付けます

健康の保持、増進を目的とする市民グループに、軽体操などの運動ができる機能訓練室を貸し出します。
貸出日時…30年6月～31年3月の月曜・火曜・金曜日の9時～16時30分(市事業の開催日、祝日を除く)
注意事項…次の①、②に当てはまる活動はできません。

①営利目的を含む活動 ②床を傷つけるような履物や道具(ボールや羽など)の使用

申請方法…30年1月9日(火)9時～19日(金)17時までに、保健センターに備え付けの使用希望調査票に必要事項を記入し、同センターへ提出
※使用日時の調整や注意事項の確認のために代表者会議を開催します。詳細は、登録を希望する代表者にお伝えします

☎健康増進課 ☎421-6100

年末年始の受診について

年末に向け体調がすぐれない人は、あらかじめかかりつけ医の診療時間内に受診を済ませておきましょう。☎健康増進課 ☎421-6100

小児科 (原則15歳以下の内科系疾患)

印旛市郡小児初期急病診療所

とき 毎日19時～翌朝5時45分受付
日曜、祝日、12月29日～1月3日は9時～16時45分も受付
ところ 佐倉市健康管理センター内 (聖隷佐倉市民病院隣)
☎485-3355

内科・外科 (16歳以上)

四街道市休日夜間急病診療所

とき 日曜、祝日、12月29日～1月3日の19時～22時
ところ 保健センター隣接 ☎423-0342

※症状について、対応可能か事前に電話相談をお願いします
※保険証・子ども医療費助成受給券を必ずご持参ください
※受診の必要があるか判断に迷う時は、電話相談もご利用ください → 「こども急病電話相談」プッシュ回線から#8000 毎日19時～6時 (看護師または小児科医が対応)

2次救急病院

栗山中央病院 ☎421-0007
大日病院 ☎422-1255
四街道徳洲会病院 ☎214-0111

※急患は時間外対応をしていますが、当直医の科目によっては対応できない場合もありますので、事前に電話相談をお願いします

健康安心ダイヤル24について

24時間年中無休・通話料・相談料無料の健康に関する電話相談です。市内在住の人に限りご利用いただけます。

フリーダイヤル 0120-4210-65

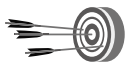
エソジョイ

四街道

スポーツ・イベント情報

時 とき 所 ところ 対 対象 定 定員 ￥ 参加費・利用料 内 内容 講 講師
 持 持参するもの ㊟ メールアドレス 申 申し込み 問 問い合わせ

弓道教室



時 30年1月13日～3月3日 毎
 週土曜日(全8回) 13時～15時
所 総合公園体育館 弓道場
対 市内在住・在勤・在学の高校
 生以上 ※経験者も歓迎
定 先着10人
￥ 4000円
 ※教室初日に徴収



持 前ボタンのない運動のできる
 服と白足袋
 ※用具は主催者で用意します
申 12月18日(月)～26日(火)までにス
 ポーツ振興課 ☎ 424・8926

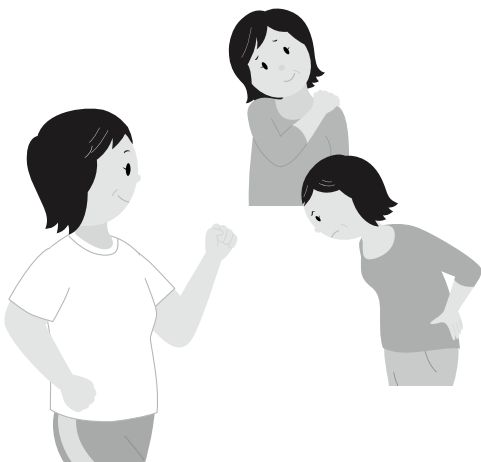
1000転体操& 脳トレ運動③

肩甲骨や骨盤の周りを回転運動
 させることで、メタボ・ロコモ(運
 動器障害による機能低下)の予防
 と改善を図ります。五感を刺激し

脳を活性化させて、楽しく汗をか
 きましょう。

時 30年1月18日・25日、2月1日・
 8日(いずれも木曜日) 9時30分
 ～11時
所 保健センター
定 25人
 ※定員を超えた場合は抽選(当選
 者のみに通知)

￥ 1200円
 ※教室初回時に徴収
講 松浦由紀子さん(市スポー
 ツ
 リーダーバンク登録指導者)
持 ヨガマットまたはバスタオル
申 1月5日(金)までに電話でス
 ポーツ振興課 ☎ 424・8926
 (土曜・日曜日および12月29日
 ～1月3日を除く)



エソジョイ四街道

広告 広告 広告 広告 広告 広告 広告 広告 広告 広告

新春初笑い 春風亭小朝 独演会

平成30年 **1/14(日)** 開場 13:00
 開演 13:30
 指定席 3,300円
 車いす席・車いす介助席 3,000円
 ◎お年玉割引(2名以上1名につき500円割引)
 ※未就学児の入場はご遠慮ください
 春風亭小朝と迎える2018年、
 正月にふさわしい演目で新春を飾ります。 **好評販売中!**



千葉交響楽団 室内管弦楽&古田 由美 イタリアの風

平成30年 **3/18(日)** 開場 13:30
 開演 14:00
全席指定 一般 3,000円 ペアチケット 5,000円
 シニア 2,800円 高校生以下 1,000円
 ※シニアは65歳以上が対象。ご購入時は年齢確認ができる書類等
 ご持参ください。障がい者手帳をお持ちの方、車いす席は1,000円。
 ※未就学児の入場はご遠慮ください。 **好評販売中!**



○ 主催 / チケット販売 / 会場 / 四街道市文化センター / 043-423-1618 ○





フルちゃんのごみの話 No.150

問 廃棄物対策課 ☎421-6132

【小型家電の回収場所が増えたよ】

「都市鉱山からつくる！みんなのメダルプロジェクト」で、東京オリンピック・パラリンピックのメダルの原材料として利用される「小型家電」（携帯電話・デジタルカメラなど）を回収する場所が増えました。10月までは市役所、わろうべの里の2カ所で回収していましたが、11月から新たに7カ所増えて、全9カ所で回収を始めました。皆さんのご協力をお願いします。

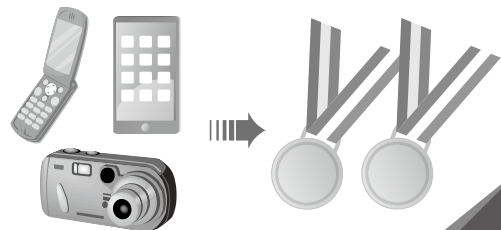
【みんなのメダルプロジェクト回収対象施設（全9カ所）】

市役所／市役所第2庁舎／図書館／文化センター
福祉センター／わろうべの里
旭公民館／千代田公民館／四街道公民館

ごみ量比較・可燃ごみ

H29.10月分 約1,301t H28.10月分 約1,314t (前年同月比約-13t)

都市鉱山からつくる！みんなのメダルプロジェクト
あなたの携帯電話や小型家電がメダルに生まれ変わる！
あなたの想いがメダルになる過程をお知らせ



よめーの登録・変更



ほのぼの
文芸

俳句 小出治重選

母と待つ外来の窓冬隣

近きより暮れてゆく日の冬の道

風の盆胡弓の音色染みわたり

女郎花仏間をゆるく黄に染めて

床の間の掛軸変えて秋の風

選後評 病院通いの多い筆者もよく見かけることだが、ご母堂への心情がすべて具体的に表現されているところに感銘した。特に座五の季語の確である。とかく肉親関係の俳句には、抽象概念的なものが多く、いわゆる、溺れがちになるのだ。そうしたところを、サラリと払って仕上げたところに作者の成長が見られるのだ。他の二句も鑑賞に値する佳品である。(市川陽子作品)

短歌 下村光男選

まだ動くバッタの足に蟻むれて暑き日のなか生と死をみる 物井 川端千津子

新しき袋を置きて古き新聞持ち去る君の腕力強し 千代田 出浦章子

最後まで生きよと我に伝えるか酸素吸入を続ける母は 千代田 横須賀弘子

黒猫が勝手知ったる縄張りを悠然とゆく車を止めさせ 千代田 池田貴志夫

雨垂るる墓分譲の幟二旗昏き境内に人影ひとつ 旭ヶ丘 須賀登喜雄

選後評 川端作品、炎暑の日、たまたま目にした自然界の一光景を的確に表現している。「まだ動く」はリアルそのものであり、「生と死を見る」も簡潔の極みとも言える表現である。須賀作品、この分譲の墓は売れるのだろうか―、そんなことを思わせるのは、どこか不気味な世界がのぞく下二句の背景描写。とにかく気になって仕方のない不思議な歌である。

川柳 潮田春雄選

落葉にも追いこされてもマイウエイ つくし座 市川陽子

ふるさとの訛りで返す年賀状 大日 宮田和哥子

どの顔も幸せ皺とクラス会 旭ヶ丘 関谷尚子

重力をつっぱねて飛ぶぼったかな 千代田 横須賀弘子

しんみりとアナログひたる小津映画 さらが丘 高松 泰

選後評 一作目、初めての川柳らしいがなかなかの出来である。「落葉」と「マイウエイ」がマッチして秀句。二作目、ふるさとの訛りで年賀状を返す。何年たっても故郷を忘れることはない。三作目、クラス会見栄も張らずに自然体で出合う喜びである。四作目、人生すべからず突っ張って生きるしかない。最後は秋の夜長ビデオがテレビでの懐かしい小津作品に浸る。アナログも光る。

応募資格 市内在住の人で、未発表作品の応募に限ります(随時受け付け)
応募方法 応募部門(俳句・短歌・川柳)を明記し、作品・住所・氏名・電話番号(任意)を記入の上、シテイセールス推進課宛て郵送または持参 ※郵送の場合、はがき・封書とちらでも可
◎俳句・短歌・川柳各3点まで投稿可 ◎作品・氏名にはすべて振り仮名を付けてください

高校生バンドフェスティバル

2回の選考を勝ち抜いた県内高校生バンドによるエネルギーな音楽の祭典です。

とき…12月24日(日)10時～16時

ところ…さわやかちば県民プラザ（柏市柏の葉4-3-1）

定員…先着473人

☎ さわやかちば県民プラザ ☎04-7140-8615

感染性胃腸炎に注意しましょう

ノロウイルスによる感染性胃腸炎は冬場に増加し、嘔吐、下痢、腹痛などの症状を引き起こします。

【予防のポイント】

- 調理や食事の前、トイレの後は十分にせっけんで手を洗いましょう。指先、指の間、親指周り、手首、手のしわは汚れが残りやすいため、特に気を付けましょう。
- 下痢や嘔吐などの症状がある場合は、食品を直接取り扱う作業は避けましょう。
- 感染した人の便や嘔吐物を処理する場合は、必ず使い捨てのビニール手袋やマスクを着用しましょう。
- 処理後の床や感染した人が触れた場所などは、適切な濃度の塩素系消毒薬で消毒しましょう。
- 食品は、中心までしっかり加熱しましょう。

☎ 各県健康福祉センター（保健所）

県疾病対策課 ☎223-2691

ガスを使用するときは換気を忘れずに

湯沸器、ガストーブ、ガスコンロなどを閉め切った室内で使用し続けると、一酸化炭素中毒を起こすことがあり大変危険です。ガス機器を使用するときは、換気扇を回すか、窓を開けて換気するなどして、新鮮な空気を入れましょう。

☎ 県産業保安課 ☎223-2729

移動暴力相談所が開設します

（公財）千葉県暴力団追放県民会議が行っている「移動暴力相談所」が開設されます。暴力団からの被害の防止と保護救済を目的としています。

とき…30年1月17日(水)10時～16時 ※無料
ところ…印旛地域振興事務所（佐倉市竊木仲田町8番1）

相談内容…暴力団に関する相談

【相談への対応】

- 相談員は県民会議常勤の暴力追放相談員が行い、必要により、所轄の警察署員の協力を要請します。
- 相談対応は、相談員の立場になって指導、助言し、秘密は守ります。
- 相談内容によっては、警察への通報、弁護士の紹介、訴訟費用の無利子貸し付けなどの措置を行います。

☎ 自治振興課 ☎421-6107

年末年始の業務案内

さくら齋場

×：利用不可日

	12月			1月			
	29日金	30日土	31日日	1日月	2日火	3日水	4日木
火葬				×	×	×	
通夜			×	×	×		
霊安室				×			

※利用申し込みは、年中無休・24時間受け付け

☎ さくら齋場 ☎484-0846

し尿くみ取り・浄化槽清掃

し尿くみ取り・浄化槽清掃は、下記許可業者にお申し込みください。

(株)四街道企業 ☎423-0399 / (有)和光防疫 ☎422-6226

し尿くみ取り…年末：12月27日(水)12時まで受付

年始：1月4日(木)9時から受付

浄化槽清掃……年末：12月21日(木)12時まで受付

年始：1月4日(木)9時から受付

☎ 環境政策課 ☎421-6131

広告 広告 広告 広告 広告 広告 広告 広告 広告 広告

★人気テーマパーク「ユニバーサル・スタジオ・ジャパン®」へ延伸★

平日利用がリーズナブル！ 3列シートでゆったり快適！安心安全のドライバー2人体制！

夜行高速バス

京都・大阪線



四街道駅から

到着地	片道(ご乗車日により運賃は変動します)
京都駅まで	6,730円～8,030円
京田辺まで	6,930円～8,230円
大阪駅前・なんばまで	7,240円～8,540円
ユニバーサルスタジオジャパン®まで	7,240円～8,540円

四街道駅北口セブンイレブン前1番線 よりご乗車いただけます。

※JR秋葉原駅前バスロータリーからも運行しております。

お問い合わせ先
千葉交通
銚子高速バス予約センター

TEL.0479-22-8577

☎千葉交通 ◆南海バス

パソコン・ケータイからは「発車オーライネット」で予約し、コンビニ等で乗車券を発売できます。各旅行代理店や四街道駅前のサンクスの端末にて乗車券をご購入いただけます。



フォト
レポート

四街道アートフェスタ

ツクリテの森

in Y・Y・NOWSON

四街道の里山に ツリーハウスが完成！

夏から始まったツリーハウスづくり。

ツリーハウスビルダーと多くの人に関わりつくられたツリーハウスが11月に完成し、披露を兼ねた「四街道アートフェスタ ツクリテの森 in Y・Y・NOWSON」が11月25日・26日に開催されました。

ツリーハウスのある森に市内外からアーティストが集結。ステージではクリスタルボウルの演奏やチェロの演奏を効果的に使った絵本の朗読が行われ、美しい音色が森に響き渡っていました。アーティストブースでは、来場者が作品を手にとったり、ワークショップでものづくりを体験したりと思いの過ごし方でフェスタを楽しんでいました。

みんなの手によってつくられたツリーハウスには大人から子どもまでたくさんの人たちが登り、そこから眺める景色や記念撮影を楽しむ姿がありました。

里山の風景を守っていくきっかけとして制作されたツリーハウス。来場者とツリーハウスに関わる造り手(ツクリテ)の皆さんが大切な思いを共有するすてきな場となったフェスタでした。

今後ツリーハウスは個人や団体単位の登録制で利用ができます。詳しくは、「ぼくのツリーハウスプロジェクト」webページをご確認ください。

ぼくのツリーハウスプロジェクト

検索



よつかいどう
ウォッチ

Let's watch yotsukaido

今号の表紙

ついに完成したツリーハウス。絵本の物語の中に出てくるような、かわいらしい姿を見せてくれました。秘密基地みたいでわくわくしますね。里山の自然に囲まれ、紅葉や若葉など、四季の変化を感じられるスポットになりそうです。興味を持った人は、ぜひ「ぼくのツリーハウスプロジェクト」のWebページをチェックしてみてください。

市の人口(12月1日現在)

男▶46,551人(+26) 女▶46,518人(+72)
計▶93,069人(+98) 世帯数▶39,928世帯(+50)

※外国人を含む住民基本台帳人口、()内は前月比

《うち外国人の人口》男▶1,191人 女▶856人 計▶2,047人(+13)

