



市政だより Yotsukaido City Public Relations

よつかいどう

8月1日号
2017(平成29年) No.1031



市ホームページは
検索またはQRコードから

四街道市

検索

8月19日(土)・20日(日)開催 第28回 四街道ふるさとまつり…2
空き店舗を活用する事業者を募集します…4
夏休みは図書館へどうぞ 図書館イベントのお知らせ…12

8月19日(土)・20日(日)開催

第28回 四街道ふるさとまつり

今年も楽しさいっぱいの「四街道ふるさとまつり」を8月19日(土)・20日(日)の両日、四街道中央公園を中心に行います。

今年も花火を打ち上げますので、夏の思い出づくりに、家族や友達を誘って参加しませんか。

■みんなで輪踊り

祭りの初日は桜通りで、子どもみこし、子ども山車、本御輿、踊り連などのパレードを行います。

また、2日目には公園内で、太鼓の演技や「新四街道ふるさと音頭」など、多数の曲による輪踊りを行います。皆さんもぜひご参加ください。

■来場は公共交通機関で

来場者用の駐車場はありません。来場目的の路上駐車や近隣店舗での駐車は迷惑になりますので、ご遠慮ください。

■四街道ふるさとまつり写真展を開催

今年の四街道ふるさとまつりをテーマにした写真を募集します。応募いただいた作品は9月4日(月)～15日(金)まで市役所1階ロビーで展示予定です。皆さんの力作をお寄せください。

※展示終了後、写真は返却します

〈1日目〉8月19日(土)

16:20	オープニング太鼓 (清丸太鼓)
16:30	開始宣言 よさこいソーラン
16:50	子どもみこし・子ども山車パレード (桜通り→中央公園) 踊り連パレード1回目 (中央公園)
17:30	本御輿 (桜通り) アトラクション (栗山ばやし)
18:00	踊り連パレード2回目 (桜通り↔中央公園)
18:40	本御輿 (桜通り→中央公園)
19:30	主催者および来賓あいさつ
19:40	花火
20:00	輪踊り
20:30	閉会



応募方法：1人3枚まで、サイズは4つ切り。写真の裏に住所・氏名・年齢・電話番号・題名を記入
応募先：8月21日(月)～9月1日(金)までに四街道ふるさとまつり実行委員会事務局 (自治振興課内)
固同事務局 (自治振興課内)

☎ 421・6106

〈2日目〉8月20日(日)

16:20	オープニング太鼓 (さくら太鼓)
16:30	輪踊り (子ども中心)
17:10	太鼓演技 (みかさ会)
17:30	輪踊り
18:00	アトラクション (よさこいソーラン)
18:30	輪踊り
19:10	太鼓演技 (緑ヶ丘太鼓)
19:30	主催者および来賓あいさつ
19:40	花火
20:00	輪踊り
20:30	閉会



※1日目19日(土)が中止の場合は、20日(日)に1日目の内容で実施します。その場合は、20日(日)に2日分の花火を打ち上げ、花火終了後、輪踊りを20時30分まで実施します

※1日目の交通規制は、16時～21時までです。2日目の交通規制はありませんが、1日目中止の場合は、2日目に16時～21時まで交通規制を実施します

ドラマチック四街道プロジェクト

「日常こそ、ドラマチック」



これから先も
ずっと残して
いきたい
大切な毎日

ドラマチック四街道プロジェクトは「日常こそ、ドラマチック」をテーマに、日々の大切な暮らしを見つめ、等身大の四街道の姿を発信していくプロジェクトです。

何の変哲もないように見えるまちの姿は当たり前だからこそ、これから先もずっと残していきたい大切な景色ではないでしょうか。

これからの未来に向け、プロジェクトを通して、このまちに残していきたい暮らしの様子を丁寧に皆さんにお届けしていきます。

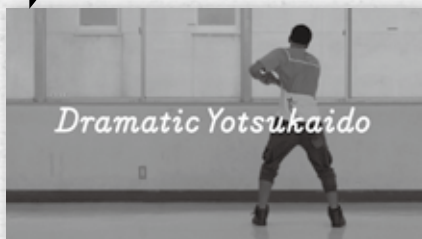
☎ シティセールス推進課 ☎421-6162

ドラマチック四街道プロジェクトが
全国広報コンクール広報企画部門で
日本広報協会会長賞を受賞しました



公益財団法人日本広報協会が主催する全国広報コンクールは、地方自治体の優れた広報作品を表彰するもので、広報紙、映像部門など5部門からなり、本プロジェクトでは、平成27年の広報企画部門に続いて二度目の受賞となりました。

映像「ドラマチック四街道」



四街道の日常にスポットを当てた映像5篇。ホームページなどで公開中です。

◀青春篇より

写真集「ドラマチック四街道」



Amazon
サイト



27年～28年にかけて撮りためた四街道の暮らしを収めた写真集。市役所、Amazonで販売中です。(税込1,500円)

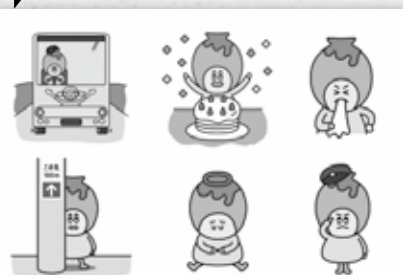
まちのストーリー



四街道のストーリーを紡ぐ市民へのインタビュー。ホームページなどで公開中です。

◀「四街道の自然と子どもたちを繋ぐ」より

よつぼくんLINEスタンプ



LINEストア



プロジェクトナビゲーター「よつぼくん」のLINEスタンプ。四街道ならではのスタンプもあります。LINEストアで販売中です。

みんなでカレンダープロジェクト

四街道に関わる全ての人たちでつくりあげる「みんなでカレンダー」。5年間の記録はホームページで公開中です。

参加者募集

「みんなでカレンダー」

四街道に関わる人ならどなたでも参加できます。今年度のテーマは「エンジョイ」。皆さんの「エンジョイ」を教えてください。



★ホームページ・Facebookは「ドラマチック四街道」で検索、またはホームページについては右QRコードを読み取ってください





平成29年度 空き店舗等活用事業 空き店舗を活用する事業者を募集します

産業振興課 ☎ 421・6134

市内の空き店舗などを活用し、地域の皆さんの暮らしの向上や地域の活性化を図るために、店舗改装や賃借料の一部を補助する制度です。

申請を希望する人は、空き店舗等活用事業補助金募集要項を熟読し、必ず産業振興課に事前の相談をしてください。

※募集要項・必要書類は産業振興課で配布するほか、市ホームページからもダウンロードできます

■応募要件

市内の空き店舗などを賃借して出店する個人または法人、その他の団体（市外に居住する人や法人なども応募できます）

※その他、募集要項に記載の要件を満たす必要があります

■対象となる事業

小売業、飲食業、サービス業、

その他これらに類する事業

■申込期間

11月30日(木)までに（土曜・日曜日、祝日を除く8時30分～12時、13時～17時15分）産業振興課に必要書類を提出

※申し込みの期限内でも、予算額に達した時点で募集を終了します

※認定通知を受けた後に補助金交付申請を行い、市が交付決定をした日以降に事業への着手となりますのでご注意ください



加入しましたか？ 交通災害共済 年会費700円で登録できます

自治振興課 ☎ 421・6107

交通災害共済は利益を目的としない住民相互扶助の共済制度で、公共団体が運営している安心・有利な制度です。年間700円の掛金で、交通事故にあった場合に最高150万円（死亡時）の見舞金が支払われます。

8月は、一斉加入推進月間となっておりますので、ぜひこの機会にご家族そろって加入することをお勧めします。

年間
■見舞金の対象となる事故
車両（自動車、オートバイ、自転車など）による人身事故で、自動車安全運転センターから交通事故証明書が発行された日本国内の交通事故

■見舞金の額

- ・死亡見舞金 150万円
- ・傷害見舞金 2万～50万円（入院・通院実日数に応じて）
- ・身障見舞金 傷害見舞金のほか50万円（身体障害等級1級または2級）
- ・交通遺児見舞金 一人につき10万円

②①の住民に扶養されている人で、申し込みをする市町村以外に住んでいる人（例：東京に下宿をしている学生など）

■年会費

700円

■共済期間

9月1日から30年8月31日の1

■申し込み

自治振興課に備え付けの申し込み用紙に必要事項を記入のうえ、提出。



都市計画の変更概要・原案の縦覧と公聴会

④ 都市計画課 ☎ 421-6141

【案の縦覧】

変更案の種類：①用途地域（概要）、②高度地区（概要）、③地区計画（原案）

※いずれも成台中地区

縦覧場所：都市計画課

縦覧期間：8月2日（水）～16日（水）8時30分～17時15分（土曜・日曜日、祝日を除く）

【変更案の概要に対する

公述について】

提出方法：①用途地域（概要）、②高度地区（概要）について公述（公聴会で意見を述べること）を希望する人は、公述申出書に住所・氏名などを記載し、意見の要旨を添えて、市長宛てで都市計画課へ郵送または持参で提出

※公述申出書は都市計画課で配布しています

公述人の資格：市内に住所のある人（法人を含む）、利害関係がある人

提出期間：8月2日（水）～16日（水）（消印有効）

公述人の選定：申出多数の場合

は、抽選（結果は本人に通知）

公開について：公述された意見の要旨とその意見に対する市の考え方は、後日、市ホームページに掲載します

【原案に対する意見書について】

提出方法：③地区計画（原案）について意見のある人は、市長宛てで意見書を都市計画課へ郵送または持参で提出

提出期間：8月2日（水）～23日（水）（消印有効）

【公聴会】

とき：9月16日（土）14時～

※公述の申出がない場合は中止
ところ：市役所新館5階第1会議室

公聴会の傍聴：傍聴を希望する人

は、直接会場にお越しください
※先着順の入場となるため、傍聴人数によっては入場をお断りすることがあります

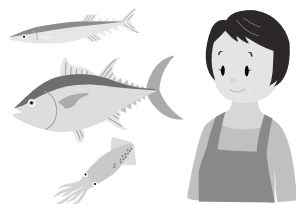
消費生活 Q&A

こんなとき
どうする？

消費生活センター ☎422-2155

Q アニサキスによる食中毒が増えていると聞きます。予防法はありますか？

A アニサキスとは寄生虫の一種で、サバ、イワシ、カツオ、サケ、イカ、サンマ、アジなどの魚介類に寄生しています。アニサキス幼虫が寄生している生鮮魚介類を生（不十分な冷凍または加熱のものを含まず）で食べることで、幼虫が胃壁や腸壁に刺入して食中毒を引き起こします。



予防方法は、魚を購入する際は新鮮な魚を選び、また丸ごと1匹を購入した際は速やかに内臓を取り除き、内臓は生で食べないようにしましょう。加熱の場合60℃で1分（70℃以上で瞬時に死滅）、冷凍は-20℃で24時間が、アニサキスの死滅に効果的といわれています。一般的な料理で使う程度の食酢での処理や塩漬け、醤油、わさびを付けても死滅しません。

鮮度をチェックし、加熱や冷凍をしっかりとして食中毒を予防しましょう。

くらしの ぎもん



知って、 あんしん / 国民年金 Q&A

国民年金課 ☎421-6126

Q 受給資格が10年になったと聞きましたがどのような手続きがありますか。

A 老齢基礎年金を受け取るのに必要な期間（受給資格期間）が、「25年」から「10年」に短縮されることになりました。

日本年金機構では、これまでに対象となる人に黄色の封筒（A4サイズ）をお届けしています。制度の開始は、29年8月1日（最も早い年金の支払いは29年10月）です。まだ、請求手続きをされていない人は、今すぐねんきんダイヤルに電話で予約の上、年金事務所にて手続きを行ってください。全ての加入期間が国民年金第1号被保険者（自営業者など）期間の人は市役所で手続きをすることができます。



ねんきんダイヤル ☎0570-05-1165
幕張年金事務所 ☎043-212-8621

【午前の部】10時～12時

講座名	内容	必要な物	教材費
茶道	茶道に興味のある人や、小中学生の皆さんも夏休み最後の思い出に茶道体験をしてみませんか。	なし	200円
中国語、はじめの一步	隣国中国、本当の相手を知り自分を知る。その第一歩として言葉を学びませんか。	筆記用具	無料
あなたも地球温暖化を止められる	世界の異常気象を映像で確かめよう。環境家計簿をつけて、お財布も地球もエコで笑顔に♪	なし	無料
みんな周りの人にええられている	家族を失って気付いたこと、私が体験したこと、みんなでおしゃべりしませんか。	なし	無料

【午後の部】13時30分～15時30分

講座名	内容	必要な物	教材費
初めての絵手紙	「ハタでいい、ハタがいい」花や野菜などの絵を添えた絵手紙を描いてみませんか。	なし	500円
スクエアダンス体験	明るいカントリー音楽に合わせて動く、ファミリーで楽しめるウオーキングダンスです。	動きやすい服装	無料
ご存じ!! 健康の秘訣はこれだ!!	太極拳は気・血液の流れを促す心身の健康法で、多くの人たちに愛されています。	汗拭きタオル	無料
再生可能エネルギーと水素	再生可能エネルギーは何が良いのでしょうか。有権者として政府の施策を見守りしましょう。	筆記用具	無料
温暖化防止で家計も助かる!	地球温暖化の知識を学び、自宅の光熱費を少なくできる方法を身に付けます。	なし	無料
ばらつきのあるデータの統計処理Ⅱ	経験的な判断から確率で客観的な認識ができる統計学の基礎（t検定）について	筆記用具・メモ用紙・電卓	無料

生涯学習生きがいづくりアシスト事業「二日体験講座」
「学びたい」と「教えたい」をつなげます!

☎ 社会教育課 ☎ 424・8927

「生きがいづくりアシスト事業」では、皆さんが「何かを学びたい、体験したい」と思ったときに、あらかじめ登録している講師が皆さん

のところに伺い、気軽に学習・体験ができるボランティア活動を行っています。この事業の紹介を目的に、「二日体験講座」を行い

ます。

とき…8月29日(火)【午前の部】

10時～12時(受付9時30分)

【午後の部】13時30分～15時30分

(受付13時)

ところ…四街道公民館

対象…市内在住・在勤・在学の人

定員・内容…上表参照(定員を超過した場合は先着順、応募が3人未

満の場合は中止になることがあります)

申し込み…8月1日(火)～10日(木)ま

でに社会教育課学習振興グループ

に申し込み(月曜～金曜日9時～

16時) ☎ 424・8927

※午前・午後の講座を申し込むこ

とは可能ですが、定員に達した

場合はどちらか1講座となりま

す

受講決定…受講の可否などについ

ては、8月21日(月)までに通知

※教材費は自己負担になりますの

で、当日受付時に納入してくだ

さい

さい



広告 広告 広告 広告 広告 広告 広告 広告 広告 広告

国産紀州ひのきでつくる注文住宅

紀州ひのきと外張壁断熱の家

ワールドハウス
WORLD HOUSE

[千葉営業所] 稲毛区山王町270-2 Tel.043-304-8765



ワールドハウス
キャラクター
「ひのきちちゃん」



WEBからのご来場予約でQUOカードプレゼント!

【資料請求・来場予約受付中】くわしくは

ワールドハウス |

検索

▲スマホの方は
こちらをチェック!

頑張らなくてもお部屋がスッキリ
『片づけが楽になる家』



収納・インテリアのプロとコラボモデル!

青葉の森展示場 青葉の森総合住宅展示場内 中央区青葉台1249-1



有害鳥獣捕獲を実施します

産業振興課 ☎ 421・6133

鳥類が原因として考えられる農作物の被害が報告されており、被害を最小限に抑えるため、銃器による有害鳥（カラスなど）の捕獲を行います。

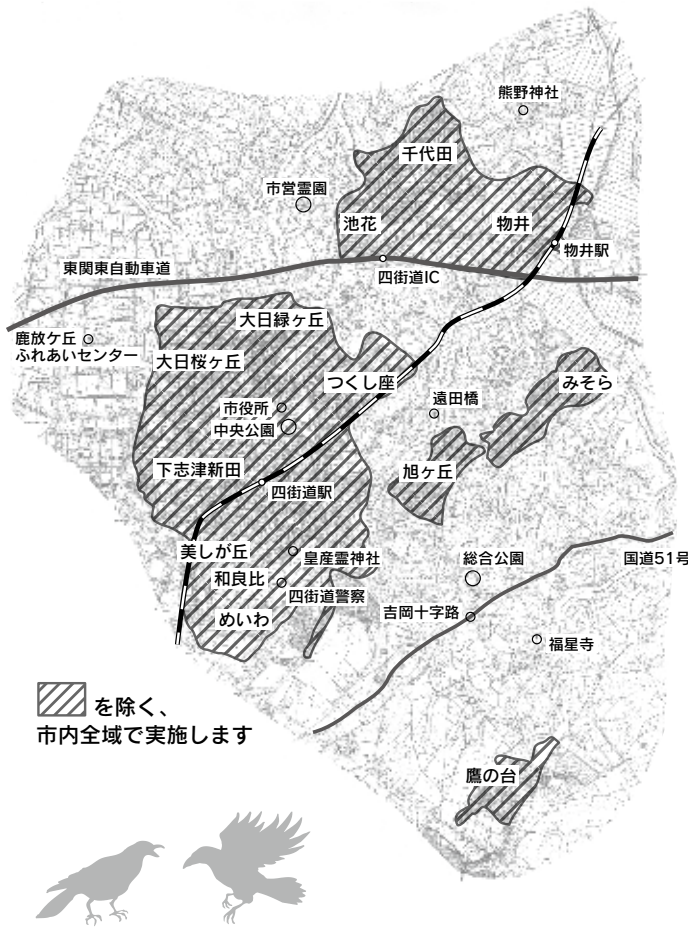
実施の際は、事故防止にご協力をお願いします。

※雨天中止の場合は23日(水)、23日

が雨天中止の場合は24日(木)に順延)

実施時間：日の出から正午まで

対象地域：市街地を除く農地周辺（詳しくは7月19日(水)に全自治会へ配付した回覧文書もしくは市ホームページでご確認ください）
注意事項：有害鳥獣捕獲員は水色の腕章を付けていますので、見か



四街道

成人式実行委員を募集します

30年1月7日(日)に行われる成人式を企画・運営してくれる実行委員を募集します。30年の成人式は、平成9年4月2日生まれから平成10年4月1日生まれの人が対象です。

思い出に残る成人式を自分たちの力で作り上げてみませんか。

対象…市内在住または市内小中学校出身の18～20歳の人

定員…10人程度

申し込み…8月31日(木)までに電話で社会教育課

☎ 社会教育課 ☎ 424-8927



けても近寄らず、また、猟銃の音が聞こえた場合は、音のする方に近寄らないでください。
 その他、危険と思われる行為は絶対にしないようお願いいたします。

広告 広告 広告 広告 広告 広告 広告 広告 広告 広告

見積り 相談無料

〈夜9時まで営業中〉

ワンズモール千葉北店

をよろしくお願いたします!

☎ 0120-97-0433

千葉市稲毛区長沼町330-50
ワンズモール 3F

住まいのリフォーム・増改築

小さな工事でも丁寧に。安心しておまかせ下さい

- 市原店 ☎ 0120-60-3104
- 千葉店 ☎ 0120-23-2401
- ユニモちはら台店 ☎ 0120-76-0337
- 茂原店 ☎ 0120-80-1221
- 館山店 ☎ 0120-73-5222
- 八幡店がターマセター ☎ 0436-43-8090

株式会社ひらい リノベーション部

リフォームプラザ

本部 / 市原市姉崎628-12

リフォームプラザ

混入物	正しい出し方
弁当容器 (中身が入ったもの)	・プラスチック・ビニール類を資源としてリサイクルするため容器は洗浄し、中身は可燃ごみ収集日に出す
カミソリ・ライター 白髪染め・整髪料容器 (スプレー缶)	・不燃ごみ収集日に出す
硬質プラスチック (小物入れ・まな板など)	・判断に迷うものは不燃ごみで出す ・プラマーク表示があるものはプラスチック・ビニール類、なければ不燃ごみに出す
紙おむつ類	・可燃ごみ収集日に出す

ごみの出し方について
プラスチック・ビニール類をリサイクルする為に

☎ クリーンセンター ☎ 432・8527

家庭から収集されたプラスチック・ビニール類は、クリーンセンターに運ばれた後、手作業でリサイクルすることができない異物を除去しています。

現在、次の表のような異物の混

入が多く報告されています。

異物が混入していると、リサイクルの妨げになるだけでなく、スプレー缶の残留ガスが引火するなど、作業上の安全性を損なう怖れがあります。異物が混入しないよう注意して分別し、正しいごみの出し方へのご協力をお願いします。

この他、分別などに困ったとき

道路上に乗り上げブロックなどを設置しないでください

自宅や駐車場と道路の段差を解消するため、乗り上げブロックや鉄板、プラスチック製ステップなどを設置することは法律で禁止されています。

お年寄りや幼児、身体の不自由な人がつまずいたり、滑ってケガをしたり、自転車やバイクがぶつかって転倒するなど、事故につながる危険性があります。また、雨の日には雨水の流れをせき止め、道路の浸水や冠水の原因にもなり

にはクリーンセンターへお問い合わせください。



☎ 道路管理課 ☎ 421・6143

ます。これらの物件の設置により、万が一事故が起きた場合は、設置した人が責任を問われることがあります。

なお、段差を解消するには、道路法第24条に基づく手続き（施行承認申請）により、歩道や縁石などを切り下げる工事を自己負担で行っていただきます。

道路の適正な使用と安全の確保にご理解とご協力をお願いします。

広告 広告 広告 広告 広告 広告 広告 広告 広告 広告 広告

地域に根ざした法律事務所

よつかいどう法律事務所

Yotsukaido law office

〈千葉県弁護士会所属〉
 所長弁護士 松田 和哲
 弁護士 安藤 なつき
 弁護士 古川 薫

■相談受付時間
平日9:00~17:00
(事前にご予約下さい)

■法律相談料
30分 5,000円(消費税別)
借金のご相談は初回無料です

主な取扱業務

- 交通事故
- 離婚
- 相続
- 遺言
- 成年後見
- 犯罪被害者支援
- 児童虐待被害者支援

お問い合わせは ☎043-310-5133 〒284-0005 四街道市四街道1-7-9 中島ビル3階 よつかいどう法律事務所 検索



おしゃべりサロン「ぬくもり」によるこそ

高齢者の居場所「ぬくもりの家」がバリアフリー化して新しくなりました。
 運営団体の「おしゃべりサロン『ぬくもり』」が、
 「ぬくもりの家」を始めて10年。
 地域の高齢者の皆さんが安心して過ごせる場所になりました。
 一緒に、楽しい時間を過ごしてみませんか。
 お手伝いして下さるボランティアの人も募集しています。(木曜日のみ)



カフェ「ぬくもり」

お茶を飲みながら楽しいおしゃべりや
 情報交換をします。

月曜・火曜日 13時～16時

脳トレマージャン

勝ち負けにこだわらず、頭や手を使って
 認知症予防に役立ってます。

水曜日 13時～16時

おしゃべりサロン「ぬくもり」

歌や小物作りを楽しみます。

木曜日 10時～14時

※月曜・火曜・木曜日は、茶菓代100円持参

ぬくもりの家 (旭ヶ丘1-13-19)



カフェ「ぬくもり」



活動風景



バリアフリーになった「ぬくもりの家」

☎ 石川ムツ子

☎090-2723-3714

*バリアフリー化事業は、コ
 ラボ四街道制度を活用して
 います

「コラボ四街道」制度について
 シティセールス推進課

☎421-6162

恒久平和を願って ～核なくそう みんなで願う 世界平和～

今から72年前の昭和20年、広島と長崎に原子爆弾が投下されました。この悲惨な出来事を繰り返すこと
 のないよう、原爆死没者のご冥福と世界の恒久平和を願い、広島に投下された8月6日(日)8時
 15分と長崎に投下された8月9日(水)11時2分に、1分間の黙とうのご協力をお願いします。

また、核兵器の廃絶と平和の尊さを、より多くの皆さんに伝えるため、8月1日(火)～15
 日(火)まで、市役所1階ロビーにて原爆写真資料の展示を行います。

※市では、原爆パネル写真(A2版:25枚)、世界の核実験問題パネル写真(A2版:
 12枚)を市内の市民団体、学校などに無料で貸し出しています

☎ 総務課 ☎421-6101

広告 広告 広告 広告 広告 広告 広告 広告 広告 広告

入居者募集中!

住宅型有料老人ホーム

ありがとうホーム和良比

お問合せ 四街道市和良比952-137 ☎043-235-8472 [担当:鈴木]



▶ サービス内容	
ポイント1	24時間介護職員常駐 安否確認・見守り・夜間ヘルパー常駐
ポイント2	食事提供 栄養食・とろみ・ミキサー食等に対応
ポイント3	医療体制 協力医療機関・訪問医療機関・協力施設等が近くにあり

費用(一般利用料金一例)	
月額家賃	107,000円 (家賃・管理費・水道光熱費・食費等)
オプション	各種オプション利用料に関しては別途要相談

▶ 入居対象者
◆要介護認定を受けている方
◆在宅生活が難しい方
◆共同生活を営むにあたり 支援をきたさない方

運営会社/有限会社 KONISHI 〒104-0042 東京都中央区入船 2-9-10 五篠ビル 1-B

子育て



子育て+健康+福祉



児童手当

現況届の手続きはお早めに

児童手当を受給中の人には、5月末に「現況届」を郵送しています。この届けは、6月1日以降も引き続き受給要件を満たしているか、市が審査するために必要な手続きです。

手続きが済んでいない人は、6月分以降の児童手当が受けられなくなってしまうので、必要書類を添えてご提出をお願いします。
園子育て支援課

☎421・6124

児童扶養手当の現況届をお忘れなく

児童扶養手当の認定を受けている人（現在、支給停止中の人も含む）は、資格を継続する大切な手続きになりますので、必ず現況届を提出してください。現況届の提出がない場合は、8月分以降の手当が受けられなくなります。

提出期限：8月31日(木)

※必ず、ご本人が子育て支援課窓

口で手続きをしてください（郵便受付不可）

持参するもの：①印鑑 ②児童扶養手当証書 ③養育費の受け取りが確認できる書類 ④その他必要書類

※29年1月2日以降に転入した人（同居家族も含む）は、1月1日現在で住民登録をしていた市町村発行の「29年度所得証明書」が必要です。28年中の所得が未申告の人は、申告を済ませてから手続きをしてください

※その他、詳細については市から郵送する「お知らせ」でご確認ください

園子育て支援課

☎421・6124

ひとり親家庭等医療費等助成制度

29年度分（8月1日から平成30年7月31日まで）に医療費などの助成を希望する人は、8月31日(木)

までに手続きを行ってください。※昨年度登録分は7月31日の有効期限が切れています。引き続き助成を希望する人は手続きが必要です。昨年度の登録者には、7月末に申請書類を郵送しましたのでご確認ください

【登録手続き】

登録の際は、以下の必要書類などを持参してください。

- ①ひとり親家庭等医療費等受給資格申請書
- ②印鑑
- ③マイナンバーが確認できる書類
- ④身元確認書類
- ⑤健康保険証の写し（助成を希望する家族全員分）
- ⑥附加給付等証明書（組合などの健康保険の人）
- ⑦その他（児童扶養手当現況届を提出する人は省略可）

- ①養育費に関する申告書
- ②父母等及び扶養義務者等の29年度所得等証明書（本市に29

年1月1日までに住民登録している人は不要）

③遺族年金や障害年金の受給が確認できる書類

④戸籍謄本

⑤世帯全員の住民票の写し（本市に住民登録のある人は不要）

園子育て支援課

☎421・6124



福祉



特別児童扶養手当・特別障害者手当等の更新

「特別児童扶養手当」または「特別障害者手当等」を受給されている人は、更新手続き（所得状況届の提出）が必要です。届出がないと受給できませんので、必ず手続きを行ってください。

また、支給停止中の人も受給資格を継続するため手続きが必要となります。手続きなどの詳細はお問い合わせください。

乳幼児健診・相談

☎ 健康増進課 ☎421-6100

健診・相談名	とき	対象	受付
3～4カ月児相談	8月4日(金)	29年4月生まれ	郵送はがきで案内
8カ月児歯・離乳食教室	8月2日(水)	28年12月生まれ	郵送はがきで案内
1歳6カ月児健診	8月8日(火)	27年12月・28年1月生まれ	13時～14時
2歳6カ月児歯科健診	8月29日(火)	27年2月生まれ	13時～13時30分
3歳6カ月児健診	8月22日(火)	26年2月・3月生まれ	13時～14時

乳幼児・児童予防接種

☎ 健康増進課 ☎421-6100

予防接種名	対象
ヒブ	29年5月生まれ
小児用肺炎球菌	29年5月生まれ
B型肝炎(1歳未満有効)	29年5月生まれ
BCG接種(1歳未満有効)	29年2月生まれ
四種混合(ジフテリア・百日ぜき・破傷風・不活化ポリオ)	1期初回 29年4月生まれ 1期追加 ※29年1月までに1期初回(3回)を完了した子
不活化ポリオ(単独)	すでに三種混合またはポリオでの接種を開始している7歳6カ月未満の子
水痘	28年7月生まれ
麻しん・風しん混合	1期 28年7月生まれ 2期 5歳～7歳未満で就学前の1年間(年長の学年)
日本脳炎	1期 26年7月生まれ 2期 9歳～13歳未満の子(9歳の誕生日の翌月に通知)
二種混合(ジフテリア・破傷風)	11歳～13歳未満の子(小学6年生で通知)
子宮頸がん予防	小学6年生～高校1年生の女子

※平成7年4月2日～19年4月1日生まれの人は、日本脳炎の接種が20歳未満まで可能です
 ※平成19年4月2日～21年10月1日生まれの人で日本脳炎1期が完了していない人は、お知らせください
 ※対象年齢の○歳未満とは○歳の誕生日(該当する日)の前日が接種できる最後の日となります

子育てサロン

☎ 社会福祉協議会 ☎422-2945

とき	時間	ところ	対象
① 8月2日(水)・16日(水)	10時～12時	桜ヶ丘会館	
② 8月24日(木)	13時30分～15時	福祉センター1階 児童センター遊戯室2	おおむね4歳までの乳幼児と保護者
③ 8月24日(木)	10時～12時	美しが丘自治会館	
④ 8月25日(金)	10時～12時	鷹の台自治会集会所	
⑤ 8月25日(金)	10時～12時	萱橋台自治会館	

※おもちゃ病院も同時開催(桜ヶ丘会館・美しが丘自治会館・鷹の台自治会集会所のみ)

ファミリー・サポート・センター

☎ ファミリー・サポート・センター ☎421-6135

子育ての援助をしてほしい人(依頼会員)、子育てのお手伝いをしたい人(提供会員)は、入会説明会に参加して会員登録をしてください。参加申し込みは月曜～金曜日の9時～17時です。また、託児を希望する人は申し出てください。

〈入会説明会〉	ところ
8月7日(月) 10時～11時	福祉センター1階 児童センター遊戯室2

※8月の基礎研修会はありません。次回の基礎研修は11月24日(金)です

歯・口腔相談

☎ 健康増進課 ☎421-6100

とき	ところ	対象	内容	定員	持参するもの
8月18日(金) 受付13時～	保健センター	成人 乳幼児 妊産婦	歯科医師による歯科健康診査、相談、ブラッシング実習	10人(申込制)	健康手帳、母子健康手帳、使用中の歯ブラシ

成人健康相談

予約制

☎ 健康増進課 ☎421-6100

とき	開設時間	ところ	内容	持参するもの
8月1日(火)	13時～16時		保健師・看護師による健康に関する相談、血圧測定・尿検査・体脂肪測定(健診ではありません)、みそ汁の塩分濃度測定	健康手帳 みそ汁*
8月9日(水)	9時～12時	保健センター		
8月31日(木)	13時～16時			

※8月は予約制となります。電話で希望日時を予約してください
 ※上記日程以外での来所の場合は相談をお受けできない場合があります
 *家のみそ汁の塩分濃度を知りたい人は持参してください

■提出期間

8月10日(木)～9月11日(月)まで

■持参するもの

〈特別児童扶養手当〉

① 受給者・配偶者・扶養義務者の所得等証明書(29年1月1日に本市に住民票がある人は不要で

す)

② 印鑑

③ 特別児童扶養手当証書

④ マイナンバーを確認できる書類

〈特別障害者手当等〉

① 受給者・配偶者・扶養義務者の所得等証明書(29年1月1日に

本市に住民票がある人は不要です)

② 受給者が公的年金(障害年金・遺族年金)を受給している場合は、28年中に受給した金額が分かるもの(年金振込通知書または振り込まれた通帳の写し)

③ 受給者が公的年金(障害年金・遺族年金)を受給している場合は、28年中に受給した金額が分かるもの(年金振込通知書または振り込まれた通帳の写し)

③ 印鑑

④ 所得状況届 ※市から郵送されます

⑤ マイナンバーを確認できる書類

☎ 421-6122

☎ 421-6122

8月の子育てサポート案内(乳幼児健診・予防接種ほか) / 健康相談案内



エフジヨイ

四街道

スポーツ・イベント情報

時 とき 所 ところ 対 対象 定 定員 料 参加費・利用料 内 内容 講 講師
 持 持参するもの 電 メールアドレス 申 申し込み 問 問い合わせ

夏休みは図書館へどうぞ
図書館イベントのお知らせ

いずれも予約不要です。気軽にご参加ください。

■絵本の会

楽しい絵本の読み聞かせや、わらべうたを歌って、赤ちゃんと楽しいひとときをどうぞ。

時 8月8日(火)

対 ①0、1歳の子どもと保護者

時 10時20分～10時40分

②2、3歳の子どもと保護者

時 10時50分～11時10分

※他の月は第2、3火曜日ですが

8月はこの日だけになります

■夏休みおはなし会

楽しい本やお話の世界へ、一緒にどうぞ。

時 8月2日(水)

対 ①4歳～1年生 ②10時30分～11時

③小学生以上 ④11時～11時30分

時 昔話の時間

いろいろな国の昔話を紹介します。

時 8月29日(火)10時30分～11時

対 小学生以上

■ブックトークの時間

ひとつのテーマに沿って、いろ

いろな本を紹介します。

時 8月24日(木)10時30分～11時

対 小学生以上

問 図書館 ☎ 4 2 3・6 4 4 3

わくわくスポーツ教室④

みんなで遊んで元気アップ！
 子どもの成長に応じた体力向上の教室です。

時 9月5日・12日・19日(いずれも火曜日) 16時～17時30分

所 八木原小学校体育館

対 5歳(年長)～小学2年生

※保護者の付き添いをお願いします

定 先着16人

料 1000円 ※教室初日に徴収

講 中村吉恵さん(市スポーツリーダーバンク登録指導者)

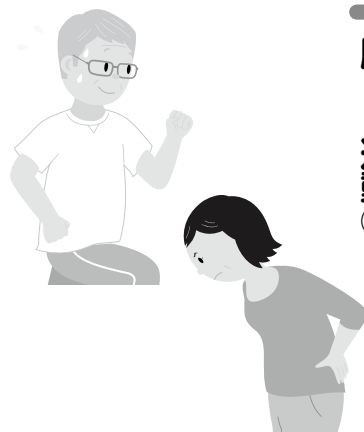
持 室内用運動靴、体操服、タオル、飲み物、雑巾

申 8月18日(金)までに電話です

ポーツ振興課 ☎ 4 2 4・8 9 2 6



100転体操&脳トレ運動②



肩甲骨や骨盤の周りを回転運動させることで、メタボ・ロコモ(運動器障害による機能低下)の予防と改善を図ります。五感を刺激して脳を活性化させて、楽しく汗をかきましょう。

時 8月31日、9月7日・14日・21日・28日(いずれも木曜日) 9時30分～11時

所 保健センター

定 25人 ※定員を超えた場合は抽選(当選者のみに通知)

料 1500円 ※教室初回時に徴収

講 松浦由紀子さん(市スポーツリーダーバンク登録指導者)

持 ヨガマットまたはバスタオル

申 8月15日(火)までに電話です

ポーツ振興課 ☎ 4 2 4・8 9 2 6



秋のテニス教室（初・中級）

テニスを始めたい、楽しくゲームができるようになりたい人向けの教室です。

時 9月2日(土)・10日(日)・17日(日)・24日(日)

小学生の部 9時～10時30分

一般の部 10時45分～13時

所 総合公園庭球場

対 小学生の部 1年生～6年生
で、本人が在住・在学・在クラブまたは保護者が在勤・在クラブの人

一般の部 市内在住・在勤・在学・在クラブの中学生以上の人

定 小学生の部 40人、一般の部 40人

料 小学生の部 1日3000円

一般の部 1日7000円（中・高校生5000円）

※開催日ごとに徴収（保険料含む）

申 8月1日(火)～4日(金)までに、市テニス連盟へメール (ycti@prince.ne.jp) で申し込み

※募集人数以上の申し込みがあった場合は公開抽選を行います。

詳細は市テニス連盟ホームページ (<http://www.ycti.prince.>)

ne.jp)を確認してください

※タイトルは「秋のテニス教室申し込み」とし、住所、氏名、電話番号（緊急時に連絡が取れる番号）、在勤は勤務先、在クラブはクラブ名、中・高校生は学校名、小学生は学校名・学年・テニス経験の有無（経験年数）・ラケットの有無を明記し送信（受付完了の場合、3日以内に市テニス連盟から返信）

問 市テニス連盟へメール

スポーツ振興課

☎424・8926

の部

料 1ペア3000円（高校生は1000円）

※当日徴収

※傷害保険は各自で加入

申 8月17日(木)までにスポーツ振興課 ☎424・8926

ST.CUP・IN 四街道ソフトテニス大会

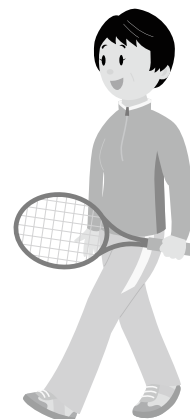
時 9月3日(日)8時30分～

※予備日9月9日(土)

所 総合公園庭球場

対 市内在住・在勤・在学の高校生以上の男子

内 部門…一般、シニア（年代別）



「プログラミングを体験しよう」

プログラミングを学び、手のひらサイズのマイコンボードを使った自分専用のコンピュータづくりを体験してみませんか。

参加者募集!

とき 8月以降の毎月第3日曜日13時～17時

ところ 旭公民館

対象 中学・高校生 ※参加費無料



【申し込み・問い合わせ】

四街道・科学未来からくり倶楽部

メール karakuri2581@gmail.com

FAX432-2581（野口）



*本事業はコラボ四街道採択事業です。

コラボ四街道について シティセールス推進課 ☎421-6162



*必ず連絡をしてからご参加ください
*掲載は1サークルにつき年4回までです

みんなのひろば

【10月1日号掲載分の提出期限】

市役所・公民館…8月25日(金)

*所定の掲載申込書に記入し、シティセールス推進課、または四街道・千代田・旭の各公民館窓口へ直接提出してください

*会員募集は2カ月連続しての掲載はできません。あらかじめ、ご了承ください

催し物

▶第46回声楽と器楽の演奏会

(声楽と器楽の演奏会)

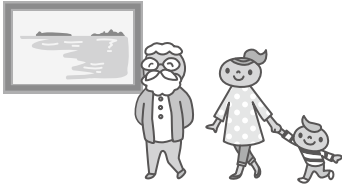
8月6日13時～(12時30分開場) 四街道公民館 多彩なクラシック音楽をお楽しみください ☎080-6545-9640須田

▶小鼓(謡曲) 無料体験講習会(鼓澄会)

8月6日(1回目)・9月3日(2回目)ともに13時～15時 プラザ・ヴェールレッスンルーム(ヨーカドー隣) 小鼓ってどんな音? ポンポンと打ってみましょう 小鼓は用意あり ☎422-3535原

▶水彩画展(しゃくなげの会)

8月8日～13日9時～18時(最終日は16時まで) 市民ギャラリー 多くのみなさまの心の潤いになれば ☎070-6653-6738萩原



▶運動能力を向上させよう!

AXスーパーキッズ体験 (AX TENNIS)

8月10日・17日・24日16時30分～17時20分 KENハウス 3歳～未就学児 室内用運動靴持参 ☎090-1090-9371秋山



▶国体監督に教わろう! キッズテニス体験(ファミリー鷹テニスクラブ)

8月11日・12日・13日14時～14時50分 ファミリー鷹テニスクラブ 3歳～未就学児 ラケット貸出あり ☎090-1090-9371秋山

▶「平和の鐘を鳴らそう」ユネスコ運動・夏のキャンペーン(四街道市ユネスコ協会)

8月15日11時～12時 JR四街道駅改札口前 どなたでも参加可 ☎421-1370斎藤

▶夏期親睦会

(瀬戸内4県人会(愛媛・香川・広島・岡山))

8月23日11時～15時 鹿島荘 会員募集中 ☎432-8449森

▶夏休み鉄道模型公開運転会

(四街道鉄道模型クラブ)

8月27日14時～16時 旭公民館 ☎423-4024越部

▶アトリエ・虹 グループ展(水彩画)

(アトリエ・虹)

8月29日～9月3日9時～18時(初日は13時から、最終日は16時まで) 市民ギャラリー ☎423-3033柳島

▶合気道体験会(四街道合気会)

9月17日14時30分～16時 中央公園武道館 運動のできる服装 合気道に興味のある人 一度体験してみたいと思っている人 ☎090-4426-5510しのだ

▶大人のための英会話・韓国語市民講座

(国際文化交流協会)

9月26日～(全8回) 英会話=18時～・韓国語=19時30分～ 四街道公民館 ☎090-6489-2803池側



文化・交流

▶演劇鑑賞会(NPO法人ちば演劇を見る会)

9月16日13時30分～ トム・プロジェクト公演「萩咲く頃に」文化センター 新入会員募集中 ☎245-2886早田

▶認知症予防教室(認知症予防教室)

毎土曜15時～17時 四街道公民館 初心者・初級者 麻雀・トランプ・囲碁で遊びながら楽しく予防 見学・参加自由 講師募集 ☎070-6444-9763坪井

▶四街道子ども将棋教室

(四街道子ども将棋教室)

第1・3日曜11時～13時 四街道公民館 親子で参加歓迎 ☎422-5020桜井

▶県人会・親睦会(四街道市秋田県人会)

総会、芋煮会、新年会、親睦旅行などその都度連絡 春日住宅自治会集会所 秋田県出身者または知人、友人 ☎432-6760中田

▶合唱(男女ビバコーラス)

毎木曜午前 四街道公民館 自然でのびやかな声と音楽づくり ☎432-5289綾

▶童謡・唱歌などの懐かしい曲を歌おう(童音会)

第1・3日曜13時～14時40分 千代田公民館 中高年の歌の会 ☎433-0172田口

▶混声合唱(フォークソングやJ-POPを楽しむ混声「アトラス」)

第1・2・4土曜11時～13時 千代田公民館 ☎421-0710小池

▶合唱(四街道少年少女合唱団)

毎日曜午前 四街道公民館・和良比小学校ほか 年中～高校生 見学・体験歓迎 団員募集 ☎090-1439-5348益子

▶歌声サロン(歌声サロン パンビ)

第1・3日曜10時10分～11時50分 沖音楽スタジオ(鹿渡) 歌声喫茶風にリクエストで歌いましょう ☎090-7943-9224沖



▶広く親しまれている外国の歌やJポップを楽しく歌いましょう(欧遊会)

第1・3日曜11時～12時40分 千代田公民館 中高年 ☎421-5203宮内

▶ボイストレーニング・声楽(青い鳥倶楽部)

毎土曜17時～19時 四街道公民館 楽しく発声法・見学可 ☎080-1048-4356水野

▶ボイストレーニング・カラオケ新曲レッスン(カラオケ ふらっと会II)

第1・3日曜13時～17時 四街道公民館 ☎432-6855松尾

▶面踊り・民舞(おはら笑楽会)

第1・3日曜15時～17時 わろうべの里 初心者大歓迎 ☎432-6855立石

▶料理(和・洋・中華・ケーキ・和菓子)

(クッキング たけのこ)

第2水曜9時30分～15時 四街道公民館 女性 ☎432-3195斎藤

▶中国語の学習・会話(中国語同好会)

毎土曜17時～19時 千代田公民館 文法・会話を楽しみ勉強 餃子パーティーあり 中国人講師 ☎432-6110小島

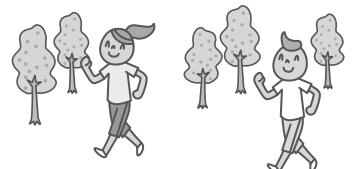
スポーツ・ダンス・体操

▶太極拳(さわやか太極拳同好会)

第1・3日曜15時～17時 わろうべの里 60歳～ 初心者・経験者に分けて講師が指導します ☎432-5196平野

▶剣道教室(旭ヶ丘剣友会)

毎日曜9時～11時 旭小学校 子ども～ 初心者歓迎 見学・体験可 HPあり ☎432-3538新井



日	月	火	水	木	金	土
		1	2	3	4	5
6	7	8	9	10	11	12
13	14	15	16	17	18	19
20	21	22	23	24	25	26
27	28	29	30	31		

定例相談



問い合わせ電話番号がないものについては☎421-2111へ

相談名	とき	ところ	申し込み	問い合わせ
行政相談	2・16日13時～16時	福祉センター	直接会場へ	総務課
交通事故相談	23日10時～15時	福祉センター	予約制	自治振興課 ☎421-6107
税務相談	今月はお休みです			課税課
人権相談	3日13時～16時	福祉センター	直接会場へ	福祉政策課
消費生活相談	月～金曜日(祝日を除く)9時～16時 第1・第3土曜日:同時間で電話相談のみ	消費生活センター (安全安心ステーション内)	直接会場へ (来所は平日のみ)	消費生活センター ☎422-2155
弁護士相談	2・16日13時～16時	福祉センター	各相談日の翌日9時から次回の申込受付(同一内容の相談は3回まで)	社会福祉協議会 ☎422-2945
	9・23日13時～16時	わろうべの里		
心配ごと相談	2・9・16・23日13時～16時 ※受付は15時まで	福祉センター	直接会場へ	社会福祉協議会 ☎422-2945
家庭教育相談 (親子関係・しつけなど) 学校教育相談 (不登校・いじめ・非行など)	月～金曜日9時～17時 (24時間 FAX421-7871でも可)	・青少年 育成センター ・教育サポート室	直接会場へ	青少年育成センター 問☎421-7867 相談☎423-0066 ☎0120-423-006 (フリーダイヤル)
スクールソーシャル ワーカーによる相談	毎週火曜日(原則)13時～17時		予約制	教育サポート室 ☎421-7869
就学相談・発達相談	月～金曜日 8時30分～12時、13時～17時	第二庁舎相談室	予約制	指導課 ☎424-8925
スクールカウンセラーによる 電話相談	〔中学校〕 火曜日14時～16時 火曜日13時～15時 木曜日14時～16時 火曜日14時～16時 金曜日13時～15時	四街道西中学校 四街道北中学校 四街道中学校 旭中学校 千代田中学校	各学校へ (各学校の休業日 を除く)	☎421-2578 ☎421-5220 ☎433-2300 ☎432-8621 ☎423-4611
スクールカウンセラーによる 相談	〔小学校〕 不定期(予約受付は月～金曜日 8時30分～16時30分)	四街道小学校 大日小学校 中央小学校 和良比小学校	予約制	☎422-2726 ☎422-2711 教育サポート室 ☎421-7869
子育て電話相談	月～金曜日 9時～12時、13時～17時	健康増進課		健康増進課 ☎421-6100
ことばの相談	月～金曜日 9時～12時、13時～17時	健康増進課	予約制	健康増進課 ☎421-6100
家庭児童相談	月～金曜日 9時～12時、13時～17時	家庭児童相談室	直接同室へ	同室 ☎423-0783
ひとり親相談	月～金曜日 8時30分～17時15分	子育て支援課	直接窓口へ	子育て支援課 ☎421-6124
虐待・DV相談				☎388-8100
農地相談	1日13時30分～16時30分	農業委員会 事務局	前月25日までに 申し込み	同事務局 ☎421-6155
住宅増改築相談	10日10時～15時	市役所玄関ホール	直接会場へ	建築課
悩み事なんでも相談 相続・遺言、各種契約、 農地転用等許認可申請、 成年後見、会社設立など	12・26日9時30分～12時	福祉センター	予約優先	行政書士 四街道地区会 ☎080-1170-4800
司法書士相談 登記(不動産・会社)、相続、 後見、訴訟、債務整理など	23日18時～20時	わろうべの里	直接会場へ (予約不要)	千葉司法書士会 ☎246-2666



シルバー人材センター入会説明会〈会員募集〉

と き…8月10日(休)13時30分～
ところ…シルバー人材センター事務所 (和良比181-37)
対 象…市内在住の60歳以上 定 員…20人
申し込み…8月2日(水)9時～電話でシルバー人材センター
☎497-5080 (月曜～金曜日9時～17時)



©Natsuno Togashi,2014

※説明会終了後、希望者には入会手続きを行います。入会には、会費3,000円、写真2枚(3cm×2cm)、印鑑が必要になりますので、あらかじめご用意ください

一人じゃない、介護には仲間がいる



【虹の会】今月はお休みです。次回は9月26日(火)(原則毎月第4火曜日)
【男の介護を語ろう会】今月はお休みです。次回は9月9日(土)(奇数月の第2土曜日)
※場所はいずれも福祉センターです
申し込み・問い合わせ…地域包括支援センター ☎420-6070

普通救命講習会(Ⅰ)



と き…9月3日(日)9時～12時 ところ…わろうべの里
対 象…市内在住・在勤の人
定 員…先着30人(10人未満の場合は中止)
内 容…①講義(応急手当の目的など)、②心肺蘇生法、③止血法
※受講者には、普通救命講習修了証を交付します
申し込み…8月7日(月)～18日(金)(土曜・日曜日、祝日を除く)8時30分～17時15分
に電話で消防本部警防課 ☎422-2493



リサイクル品交換コーナー

☎産業振興課 ☎421-6134



譲ります

▶座卓(90cm×120cm×30cm) ▶水槽(60cm)

譲ってください

▶男性用自転車(160cm) ▶男性用ズボン(ウエスト90～92cm)

※品物はすべて無料取引です。品物や受け渡しなどのトラブルが生じた場合は当事者間で解決してください。安全上、電気や燃料を使用する製品の登録は行っていません。すでに取引が成立している場合もありますので、ご了承ください。なお、市役所玄関口の『リサイクル品交換コーナー』では、最新の情報がご覧いただけます

長寿のお祝い

6月生まれの人

(敬称略)

【95歳】

時田みよ (和良比)
廣川敏子 (美しが丘)

【90歳】

尾出芳正 (大日)
向後文夫 (鹿渡)
速水享子 (四街道)
吉田 司 (下志津新田)
高木宏和 (めいわ)
相原花枝 (鹿渡)
清宮 明 (山梨)
渡邊光得 (大日)
宮本定雄 (もねの里)
酒井ハナ (大日)
佐相美代子 (鹿渡)
青木瑞枝 (旭ヶ丘)
高野 仁 (栗山)



☎福祉政策課 ☎421-6121



水道緊急修理受付

四街道市指定管工事業協同組合

宅内漏水はお客さまの負担が
伴う場合があります

☎080-5073-2713



防災行政無線 情報提供サービス

防災行政無線の情報を
ご家庭の電話で確認することができます

☎0120-972-302

フリーダイヤル



市税などの納期

忘れずに納めましょう

8月31日(木)

市・県民税
国民健康保険税
後期高齢者医療保険料
介護保険料



健康安心ダイヤル24

健康・医療・介護・育児などに関する相談を、
専門のスタッフが電話でお受けします

24時間年中無休〈無料〉

(注)この番号は市ホームページには掲載しません

番号は「市政だより」1日号に
掲載しています



図書館だより



図書館 ☎423-6443

8月のドリーム号巡回予定

日程	ステーション名	時間
水	2日 のぞみ(旧ウェルネス)	13:40
	16日 四街道老人ホーム	14:20
	30日 池花ファミリー歯科駐車場	15:15
木	物井工業団地駐車場	12:30
	3日 物井円福寺駐車場	13:10
	17日 千代田集会所	13:50
	31日 つくし座中央公園	14:30
	わらびが丘自治会館前	15:10
金	グリーンタウン中央公園	12:55
	みそら集会場	13:35
	4日 吉岡福星寺	14:20
	18日 鷹の台公園駐車場	15:00
	吉岡小学校	15:40
土	鹿放ヶ丘ふれあいセンター	13:10
	5日 さつきヶ丘自治会館	14:00
	19日 和良比小学校校庭	14:50
	細木児童公園脇	15:30

※悪天候の場合、巡回を中止することがあります

※水曜日の巡回時間が変わりましたので、ご注意ください

絵本の会

おはなし会

※今月は、それぞれ別日程で行います。また、「昔話の時間」、「ブックトークの時間」などの企画もあります。詳しくは「エンジョイ四街道」をご覧ください

資料リサイクル

15日(火) 9時～ 図書館1階入口脇で開催

今月の休館日

※ブックポストは利用できません
7日(月)、28日(月)

今月のおすすめ本



『さがしています』

アーサー・ビナード作/岡倉禎志写真
童心社(小学校高学年から)

▶ページを開くと、語りかけてくるさまざまな「もの」たち。8時15分を指したままの時計、炭化したごはんが入ったままのお弁当箱、ぼろぼろになった革靴。これらはみな、原爆で持ち主を失った「もの」たちです。物言わぬ彼らの姿は、「その時」まで、持ち主たちのいつもの生活、日常が確かにあったことを伝えてきます。この夏、親子で戦争を語るきっかけに読んでいただきたい写真絵本です。



かわら版



8月は食中毒予防強調月間です

県では、8月を「食中毒予防強調月間」としています。家庭においても以下の例を参考に、食品の取扱いに注意して予防に努めましょう。市ホームページもご参照ください。

購入時▶生鮮食品、冷凍食品は最後に買い、寄り道をしないで帰る

保存時▶帰宅したらすぐに冷蔵庫・冷凍庫に保管し、詰めすぎないようにする

調理時▶肉や魚は十分に加熱し、冷凍・解凍を繰り返さないようにする

☎ 環境政策課 ☎421-6131

自然と歴史の教室

屋間の太陽と月を見よう!

と き…8月26日(土)13時30分～15時

ところ…北総花の丘公園

対 象…5歳～小学生とその保護者

定 員…30人 ※先着順

参加費…1人100円(保険料含む)

申し込み…7月26日9時～電話または直接申し込み

☎ 北総花の丘公園管理事務所

☎0476-47-4030

<http://www.cue-net.or.jp/kouen/hana/>

習志野駐屯地夏まつり

盆踊り、おばけ屋敷、相撲、装備品の展示や体験、ステージでの各種特別イベント、史料館「空挺館」の開放などをお楽しみいただけます。初日の夜には花火の打ち上げも行います。(雨天時は6日に順延)

と き…8月5日(土)13時～21時

(花火:20時10分～)

6日(日)13時～20時

(花火予備日:19時40分～)

ところ…習志野駐屯地(船橋市薬園台3-20-1)

☎ 同駐屯地 ☎047-466-2141

がん予防展

がんの予防に関するパネルの展示や体験などから正しい知識を学び、乳がん検診も無料で受診できます。

と き…9月2日(土)、3日(日)10時～17時

ところ…イオンタウンユーカリが丘

【乳がん無料検診について】

と き…9月3日(日)10時30分～11時

30分/11時40分～12時40分

内 容…超音波検診(30歳～39歳)、マンモグラフィ検査(40歳以上)

定 員…各先着40人

申し込み…申込書をホームページからダウンロードし、必要事項を記入の上、8月7日(月)～18日(金)にFAXまたはメールで県健康づくり支援課に提出

☎ 県健康づくり支援課

☎223-2482 FAX043-225-0322

☒ cantaisaku2@mz.pref.chiba.lg.jp

“千葉県 がん イベント”で検索

今月の市役所献血は



8月24日(木)

9時30分～11時45分

13時～16時

主催:四街道市赤十字奉仕団

☎ 福祉政策課 ☎421-6121

四街道ふるさと寄附金のご案内

地元野菜などの返礼品もご用意しています。皆さんの温かいご支援をお願いします。

《専用ダイヤル》

☎0800-170-2115





鉄板を囲んで 生まれるにぎわい

お好み焼・もんじゃ
ももたろう店主
加藤真裕さん

かとう まさひろ◎市が、中心市街地などの活性化を図るため、空き店舗などに新店を出す事業者に対して補助を行う「四街道市空き店舗等活用事業補助金」制度を活用し、27年にお店をオープン。家族連れをはじめ、誰でも気軽に鉄板焼きを楽しめるお店を目指し、お客さんをもてなしている。



食

欲を誘う鉄板の音と、はじけるような笑い声。「四街道市空き店舗等活用事業補助金」※を活用してオープンした加藤さんのお店「ももたろう」には、小さな子どもを連れた家族や学生のグループ、宴会を楽しむ人など、幅広い世代の人が訪れる。「地域の人たちが子どもも連れてこれて、大人同士の集まりでも使ってもらえるようなお店にしたいかったです」。お店の中にあるキッズスペースや、女性でも気軽に入れるようにと作られた内装も反響を呼び、リピーターになる人も多い。

も

ももたろう」をオープンするまで、さまざまな飲食業の経験を積んできた加藤さん。自分のお店を持つことを考えるようになった際に、すでに市内でお店を経営している友人から「四街道市空き店舗等活用事業補助金」制度のことを聞き、市商工会まで足を運んだ。市からの補助を受けるためには、自分ごとのようなお店を作りたいのか、プレゼンテーションを行い、審査を通過する必要がある。経営者としての手腕を問われる場面に不安な気持ちもあったが、「地域の人に求められているような、まちの元気につながるお店を作りたい」と一念発起し、審査を通過した。「正直、補助にはすぐく助けられました」。補助は最大3年間受けられるため、3回目のプレ

ゼンテーションに向けて、準備を進めているという。

市

からの補助を受ける上で必要とされる公益性と経営を両立させることは容易ではない。それでも、お店を始めたときの「地域のために」という思いは色あせない。「ももたろうって名前には子どもからお年寄りまでみんな知っているの、よく覚えてもらえますね」。幅広い世代の人のニーズに応えるため、もっといい料理やサービスが提供できるようにと、試行錯誤の日々を送っている。これからも、飲食業の分野にとらわれず、地域の人が必要としているものを形にしていきたいと加藤さんは語る。おいしい料理で人を笑顔にするところから、地元である四街道を元気にする活動は続いていく。



▲店内の座敷は仕切りを外し、広く使うこともできる。

▲新作の「ラーメンもんじゃ」。ベースの鶏白湯スープが味を引き立てる。

※「四街道市空き店舗等活用事業補助金」の詳細は、産業振興課 ☎421-6134 までお問い合わせください

今号の表紙

今年も夏の風物詩「四街道ふるさとまつり」の時期がやってきました。今年も8月19日(土)・20日(日)に開催予定です。神輿などのパレードや花火といった見どころが目白押し。家族や友達を誘って、みんなでお祭りを盛り上げましょう。

市の人口(7月1日現在)

男 ▶ 46,298人(-7) 女 ▶ 46,353人(+21)
計 ▶ 92,651人(+14) 世帯数 ▶ 39,553世帯(+12)

※外国人を含む住民基本台帳人口、()内は前月比

〈うち外国人の人口〉男 ▶ 1,100人 女 ▶ 820人 計 ▶ 1,920人(-39)

