



市政だより Yotsukaido City Public Relations

よつかいどう

5月1日号
2017(平成29年) No.1025



教育長就任のごあいさつ…2

暮らしの中の契約 消費生活センターより…7

コラボ四街道 小学校・保育園での自然観察支援員を募集します…13

民生委員制度 創設100周年を 迎えます



民生委員制度は、1917（大正6）年に岡山県で創設された「済世顧問制度」に始まり、本年度創設100周年を迎えます。

民生委員・児童委員は法律により厚生労働大臣から委嘱された無報酬のボランティアです。

自らも地域住民の一員として、地域に住む高齢者や障害のある人の安否確認や見守り、子どもたちへの声掛けなどを行っています。

また、地域住民の立場で相談に応じ、必要な支援を受けられる専門機関を紹介するなど、課題が解決するよう寄り添います。そのために行政や社会福祉協議会、学校などさまざまな機関と連携しています。住民一人一人の人権や

プライバシー、秘密などは固く守られます。お困りのことがありましたら、お気軽にご相談ください。

委員ごとに担当する区域が定められています。担当地区民生委員の一覧や詳細は、ホームページに掲載しています。



福祉政策課

☎ 421・6121



就任のごあいさつ

市教育長 高橋信彦

29年第1回市議会定例会において議会の同意をいただき、引き続き教育長を拝命いたしました。

27年4月1日より「地方教育行政の組織および運営に関する法律の一部を改正する法律」が施行され、本市においては経過措置が適用されておりましたが、29年4月1日より私の教育長就任とあわせて、新教育委員会制度に移行しました。新教育委員会制度のもと、教育委員会および教育行政の責任者として就任することとなり、今まで以上に市長部局との連携を密にとり、職責を果たしてまいります。

25年4月1日に就任して以来の4年間、「明日を切り拓く、心豊かでたくましい人づくり」を基本理念とした、「四街道市教育振興基本計画」に基づき、さらなる本市の教育の充実を目指して努力してまいりました。特に、小中一貫教育は義務教育9年間を通して、本市の子どもたちの成長のために重要な施策であり、さらなる充実を図ってまいります。

今後とも、本市の将来を担う子どもたちの健全な成長のため、また、市民の生きがいづくりのため、誠心誠意取り組んでまいります。

市民の皆さまのご支援ご協力をお願い申し上げます。



生涯学習 まちづくり出前講座

市民の皆さんの学習活動に役立てていただくため、市職員が講師として市の事業や政策についてご説明をします。

■講座の内容

全61講座を用意。メニューから講座をお選びください。
※講座メニューの詳細は、市ホームページをご覧ください

■とき

9時～21時の間で2時間以内（祝日、年末年始を除く）。
※担当課の業務の都合により実施できない場合があります

■ところ

会場の手配や進行などは主催者側でお願いします。

■対象

市内在住・在勤・在学の10人以上の団体。

※営利目的の団体や、個別の相談を希望する場合の申し込みは不可

※受講料無料

■申し込み

希望日の3週間前までに、申込書を各講座担当課宛て提出。

☎社会教育課

☎424・8927



生涯学習 生きがいづくり アシスト事業

アシスト事業とは、市民の皆さんが「何か学びたい、体験したい」と思ったときに、あらかじめ登録された市民が講師としてアシスト(手助け)する事業です。

■講師登録

仕事や日常生活などを通して培った教養・趣味・スポーツなど、あらゆる分野の能力をボランティア講師として登録してください。

■登録要件

市内在住・在勤・在学している人で、自己の持つ知識・技能・技術を無償で提供していただける人。

■登録方法

登録申請書を社会教育課に提出。

■登録情報の公開

登録者の同意を得た上で、

登録情報の一部を公開します。

■利用

アシスト事業は芸術・文化・スポーツなど幅広い分野の内容で、利用は無料です。

※教材費・交通費は利用者負担

■利用方法

利用したい登録内容を社会教育課へ電話で連絡した後、原則、利用日の20日前までに利用申込書を同課へ提出（会場は利用者が用意）。

※登録内容の詳細は、市ホームページ、または市役所総合案内、第二庁舎に設置の資料をご覧ください

☎社会教育課

☎424・8927





29年度 市民税・県民税の納税通知書の送付予定

☎ 課税課 ☎ 421・6114

市民税・県民税は前年中の所得（本年度の税額は、28年中の所得）を基に計算し、次のとおり通知します。

■普通徴収（納付書での支払い、口座振替）、公的年金からの特別徴収（天引き）

6月中旬に納税通知書・納付書を郵送する予定です。
普通徴収の納期は、6月・8月。

10月・1月の4回です。公的年金からの特別徴収は、年金支払月から年金から天引きされます。

■給与からの特別徴収（天引き）

給与の支払者を通じて、5月中旬に特別徴収税額の決定通知書によりお知らせします。6月から翌年5月までの12カ月で給与から天引きされます。

四街道市買物等支援リスト掲載事業者を募集します

☎ 産業振興課 ☎ 421・6134

市では、高齢者や体の不自由な人の日常の買い物支援する「四街道市買物等支援リスト」を作成するにあたり、市内への宅配などをすることが可能な事業者を募集します。

掲載を希望する事業者は、所定の用紙に必要事項を記入し、産業振興課に提出してください。

書式は同課窓口で配布またはホームページからもダウンロードできます。

学校施設を開放します

☎ 社会教育課 ☎ 424・8927

市内の小中学校施設を、社会教育・その他公共の活動の場として開放していますので、生涯学習活動などにご利用ください。

■利用条件

市内在住・在勤・在学する人の5人以上で構成され、かつ責任者として成人が含まれる団体で、あらかじめ市教育委員会に登録された団体。

■利用登録

利用登録申請書を社会教育課へ提出。

■学校施設および開放時間

▼和良比小学校

開放教室Ⅱ音楽室、家庭科室
図工室

利用時間Ⅱ木曜日…19時～21時
土曜・日曜日…9時～13時、13時～17時

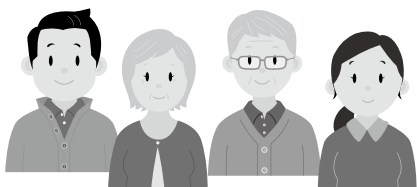
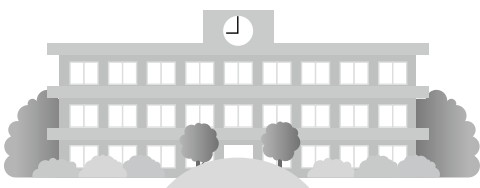
▼四街道中学校

開放教室Ⅱ木工室、金工室、調理室、被服室

利用時間Ⅱ土曜・日曜日…9時～13時、13時～17時

※学校使用日および年末年始は利用不可

※1団体1施設の利用とし、原則同一週1回の利用



家屋のお悩みを「相談ください」
～耐震相談と空き家相談～

☎ 建築課 ☎ 421・6144・6147

■耐震相談会

木造住宅の耐震診断や耐震改修に関する相談会です。区・自治会単位で申し込みをお願いします。

■個別出張耐震相談

市内の木造住宅の所有者向けで、建築課窓口またはご自宅訪問による相談です。

※相談料は無料です。詳細は、申し込み後に決定となります。建築課まで気軽にお問い合わせください。

ください

■空き家相談

市内に空き家をお持ちの人に対し、相談業務を開始します。

相続問題、賃貸や売買、草刈りや見回りなどの相談について、関係団体による専門的なアドバイスを受けることができます。初回無料で随時受け付けます。ぜひご利用ください。

料で随時受け付けます。

ぜひご利用ください。

市文化センター1階レストランの 運営業務者を募集しています

地域に密着したレストランの運営を行う事業者を募集しています。

募集期間 5月31日(水)まで

募集要項などは、市ホームページをご覧ください。現在、同レストランは利用できません。皆様のご理解とご協力をお願いします。

☎ 管財課 ☎ 421-6112

5・6月は赤十字運動月間です

「人間を救うのは、人間だ」 活動資金へのご協力をお願いします

日本赤十字社県支部は、「人の命と健康、尊厳を守る」という使命のもと、国内の災害時における救護活動や国外の紛争、自然災害、病気などで苦しむ人々への救援活動を行っています。その他、復興支援、防災、予防や開発協力など、さまざまな人道的活動を行っています。

これらの活動は、多くの皆さんから寄せられる温かい善意によって支えられています。日本赤十字社への協力は、5・6月を中心に区・自治会を通して皆さんにお願いしていますので、ご協力をよろしくお願いします。



【問い合わせ】

同支部 ☎241-7531

ホームページ <http://www.chiba.jrc.or.jp>

同支部四街道市地区 福祉政策課

☎421-6121

耐震診断・耐震改修

住宅リフォーム設計施工

省エネ診断・省エネ改修

建物調査・建築相談

建築設計監理・一級建築士設計事務所

Doux ドゥ設計工房

代表：一級建築士 斉藤 弘史

(公社)千葉県建築士事務所協会会員・既存住宅現況検査技術者

TEL: 043-307-3130

E-mail: doux@hiro.nifty.jp

FAX: 043-433-1925

HP [ドゥ設計工房](#) [検索](#)

創業 1975 年

市農業経営基盤強化促進協議会の委員を募集します

産業振興課 ☎421・6133
メール ysangyo@city.yotsukaido.chiba.jp

市民の意見を農業施策に反映させることを目的として、市民公募委員を募集します。

応募要件：市内在住の人

※原則として、公募委員が兼職できる審議会等の数は2を限度としています。また、本審議会の委員となることができるのは2期または4年までです

募集人員：3人

任期：委嘱した日から2年間

申し込み：5月31日(水) (必着) まで

古い水道メーターの交換をします

水道課 ☎421・3333

お住まいの敷地内に設置されている水道メーターは、正確な計量を維持するために、計量法で有効期間が8年と定められています。

市では、29年度に有効期間が満了する水道メーターの交換を無料で行います。交換対象となるお宅には、市および委託業者よりご連絡

で、応募用紙と『私の考える四街道市の農業振興について』を題目にレポート(800字程度)を作成の上、産業振興課へ郵送(T284・8555 鹿渡無番地 産業振興課)、メールまたは持参 ※応募要項、応募用紙、レポート用紙は市役所総合案内、公民館、図書館、産業振興課で配布します(市ホームページからもダウンロードできます)

絡しますので、ご協力をお願いします。

実施期間：30年3月31日まで

交換作業時間：約30分

委託業者：ヴェオリア・ジェネツ

ツ(株) ☎433・1414 (市発行の身分証明書を携帯して

います)

消費生活 Q&A

消費生活センター ☎422-2155

Q フリマアプリで「新品・未使用」と紹介されていたブランドバックを購入した。しかし、届いた物を見ると偽物のようで、端にほつれや傷があり、新品でもなかった。売主と交渉し、返品に応じてもらえることになったので、郵送したところ、「偽物を送り返してきた」と難癖をつけられ、返金されない。フリマアプリの運営会社にも相談したが、「お客様同士で解決してほしい」と言われた。返金してもらえないのだろうか。

A フリマアプリとは、インターネット上で実際のフリーマーケットのように物品の売買ができるアプリのことです。手軽に利用でき、利用者が増える一方、トラブルも報告されています。

フリマアプリでは、金銭や品物のやりとりは運営会社が間に入り仲介しますが、基本的に商品の売買契約は売主と買主との個人間取引となります。そのためトラブルが発生した場合は、当事者間で解決するのが原則となっています。何かあったら「自己責任」というリスクを認識して利用する必要があります。

取引をする際は、アプリの規約をよく読み、出品者が設定したルールの確認や相手の取引実績、商品の状態や送料などについて情報収集をしっかりと行い、トラブルが起こった際のリスクもよく考えたうえで、慎重に利用しましょう。



くらしのぎもん



国民年金 Q&A

国民年金課 ☎421-6126

Q サラリーマンの妻ですが、夫が最近転職しました。第3号被保険者の届け出は必要ですか。

A 第3号被保険者に係る届け出は、配偶者を扶養している第2号被保険者(厚生年金保険の適用事業所に勤めている人)が出向や転職したときなどに、その都度、必要となります。

主な事例としては、配偶者が民間会社から民間会社へ転職したときや、公務員から民間会社などに転職したとき、または自営業をしていた配偶者が民間会社に勤めたときなどが該当します。届け出をし忘れた場合、公的年金が受けられなくなったり、年金額が少なくなってしまうことがあるので配偶者の勤務している会社または共済組合に必ず届け出を行うようにしてください。

なお、第3号被保険者の保険料は、その配偶者が加入している年金制度において、負担する仕組みとなっています。そのため、該当しても、その配偶者の保険料の負担が増えるわけではありません。また、第3号被保険者に係る届け出は、配偶者である第2号被保険者の勤務先を経由することになるので、市役所への届け出は不要となっています。



暮らしの中の契約



5月は消費者月間です。

この春から新しい生活をスタートさせた人も多いと思います。

ここで、暮らしの中の「契約」について改めて考えてみましょう。

そもそも「契約」ってどんなもの？

- ①法的な責任を伴う約束で、お互いに、契約内容を守る義務があります。
- ②お互いの合意により成立。原則として“口約束”で契約は成立します。契約書は契約の内容を明らかにし、トラブルを避けるために作成するものです。
- ③一旦契約が成立すると一方的にやめることはできません。ただし、強制されたり、だまされたりして結んだ契約を守る必要はありません。自由に選んだり、決めたりできなかった場合などは取り消すことができます。

暮らしの中のいろいろな「契約」

- ▶ スーパーで野菜を買う
- ▶ 洋服をクリーニングに出す
- ▶ 電車に乗る
- ▶ コインロッカーを利用する
- ▶ 病院で診察を受ける
- ▶ アパートを借りる
- ▶ 映画を観る

などたくさんあります

「契約」をやめたいとき

契約は、一方的にやめることはできませんが、一定の事情があるときは、やめられる場合があります。

- ▶ 公序良俗に反する契約（無効）
- ▶ 詐欺や脅迫があった場合（取り消し）
- ▶ 未成年者や成年後見制度を利用している人が契約した場合（取り消し）
- ▶ 中途解約が可能な取引
- ▶ クーリング・オフが可能な取引

クーリング・オフとは？

訪問販売や電話勧誘販売のような突然の勧誘があった取引、マルチ商法、内職商法、指定さ

れた役務（語学教室、エステ、パソコン教室、学習塾、家庭教師、結婚相手紹介サービス）の取引の場合、一定の期間内であれば無条件で契約を解除することができます。

※店舗で買った物はクーリング・オフできません
※通信販売にはクーリング・オフ制度がありません。各業者の返品特約（返品についてのきまり）に従うことになります。返品特約の表示をしていない場合には、商品を受け取ってから8日間を経過するまでの間は契約の解除が可能です

「契約」をする前に

一旦契約が成立すると簡単にはやめられません。契約する前に「その契約が本当に必要かどうか」よく考えましょう。金額が高額な契約、長期間にわたる契約については、特に慎重に考えましょう。

契約のことで分からないことがありましたら消費生活センターにご相談ください。

契約の前に チェックしましょう

- 本当に必要ですか？
- 商品や金額など内容に納得できますか？
- 他社の商品と比較しましたか？
- 説明を受けたことが契約書に書かれていますか？
- 契約書の内容を理解できましたか？
- 分割払いの場合、最後まで支払っていきえますか？
- 中途解約できる場合、解約時の条件（違約金、精算方法など）を確認しましたか？
- 長期にわたる契約の場合、本当に長期間続けられますか？

消費生活センター ☎422-2155

受付日：月曜～金曜日／第1・第3土曜日（電話相談のみ）※祝日、年末年始などを除く 受付時間：9時～16時



幼稚園・認定こども園 園庭開放

左記の園では、未就学のお子さんを対象に園庭開放を行っています。詳細は各園にお問い合わせください。

園名	電話番号	開放日
みどりがおか幼稚園	☎422-2230	5月19日(金)※
さくらがおか幼稚園	☎422-2924	月、火、木、金曜日 15時～16時30分
四街道旭幼稚園	☎432-5000	月～金曜日10時～16時
認定こども園 四街道さつき幼稚園	☎423-2201	土曜日(年6回)※
第二コスモス幼稚園	☎421-0711	5月12日(金)※
みそら幼稚園	☎432-6824	随時(要事前連絡)

※詳細は各園のホームページをご覧ください

子育て+健康+福祉



出前子育てひろば 物井さくらし公園

プレーパークスタッフや保育士と一緒に、自然と触れ合いながら、親子で伸び伸びと遊びませんか。牛乳パックを使った工作なども行います。

とき…5月11日(木)10時～11時30分

※雨天、強風の場合は中止

ところ…物井さくらし公園

※駐車場はありません

対象…1歳～就学前の親子

※予約不要、参加費無料

持参するもの…飲み物、着替え

※汚れてもよい服装でお越しください

共催…四街道プレーパークどんぐりの森、ココファン・ナーサリーもねの里
園 千代田保育所

☎423・4872

出前青空 子育て支援センター 鷹の台公園

とき…5月16日(火)10時～11時30分

※雨天の場合、23日(火)に延期。当日は、ずずらの「あそびの広場」はお休みです

ところ…鷹の台公園

対象…0歳～就学前の子どもと保護者

※予約不要、参加費無料

内容…赤ちゃんコーナー、親子体操、運動遊び、お楽しみシアター、育児健康相談など

園 子育て支援センターずずらん

☎423・3400



ベビーマッサージ講習会



助産師によるベビーマッサージの指導です。授乳、卒乳の相談もできます。

とき…5月17日(水)13時30分～(90分程度)

ところ…子育て支援センターずずらん(中央保育所内)

対象…市内在住で、28年6月1日～29年3月31日生まれの子(第1子)と保護者

定員…先着15組 ※参加費無料
持参するもの…バスタオル、1人用レジヤシート、飲み物

申し込み…5月8日(月)9時～電話で子育て支援センターずずらん

☎423・3400



乳幼児健診・相談

☎ 健康増進課 ☎421-6100

健診・相談名	とき	対象	受付
3～4カ月児相談	5月8日(月)	29年1月生まれ	郵送はがきで案内
8カ月児歯・離乳食教室	5月18日(木)	28年9月生まれ	郵送はがきで案内
1歳6カ月児健診	5月9日(火)	27年10月生まれ	13時～14時
2歳6カ月児歯科健診	5月23日(火)	26年10月・11月生まれ	13時～13時30分
	5月30日(火)	26年11月・12月生まれ	
3歳6カ月児健診	5月16日(火)	25年11月・12月生まれ	13時～14時

乳幼児・児童予防接種

☎ 健康増進課 ☎421-6100

予防接種名	対象
ヒブ	29年2月生まれ
小児用肺炎球菌	29年2月生まれ
B型肝炎(1歳未満有効)	29年2月生まれ
BCG接種(1歳未満有効)	28年11月生まれ
四種混合(ジフテリア・百日せき・破傷風・不活化ポリオ)	1期初回 29年1月生まれ
	1期追加 ※28年10月までに1期初回(3回)を完了した子
不活化ポリオ(単独)	すでに三種混合またはポリオでの接種を開始している7歳6カ月未満の子
水痘	28年4月生まれ
麻しん・風しん混合	1期 28年4月生まれ
	2期 5歳～7歳未満で就学前の1年間(年長の学年)
日本脳炎	1期 26年4月生まれ
	2期 9歳～13歳未満の子(9歳の誕生日の翌月に通知)
二種混合(ジフテリア・破傷風)	11歳～13歳未満の子(小学6年生で通知)
子宮頸がん予防	小学6年生～高校1年生の女子

※平成7年4月2日～19年4月1日生まれの方は、日本脳炎の接種が20歳未満まで可能です
 ※平成19年4月2日～21年10月1日生まれの方で日本脳炎1期が完了していない方は、お知らせください
 ※対象年齢の○歳未満とは○歳の誕生日(該当する日)の前日が接種できる最後の日となります

子育てサロン

☎ 社会福祉協議会 ☎422-2945

とき	時間	ところ	対象
① 5月11日(木)・25日(木)	13時30分～15時	福祉センター1階 児童センター遊戯室2	
② 5月12日(金)・26日(金)	10時～12時	鷹の台自治会集会所	おおむね 4歳までの 乳幼児と 保護者
③ 5月17日(水)	10時～12時	桜ヶ丘会館	
④ 5月18日(木)	10時～12時	千代田公民館	
⑤ 5月25日(木)	10時～12時	美しが丘自治会館	
⑥ 5月26日(金)	10時～12時	萱橋台自治会館	

※おもちゃ病院も同時開催(鷹の台自治会集会所・桜ヶ丘会館・美しが丘自治会館のみ)

ファミリー・サポート・センター

☎ ファミリー・サポート・センター ☎421-6135

子育ての援助をしてほしい人(依頼会員)、子育てのお手伝いをしたい人(提供会員)は、入会説明会に参加して会員登録をしてください。参加申し込みは月曜～金曜日の9時～17時です。また、託児を希望する人は申し出てください。

《入会説明会》	ところ
5月15日(月) 10時～11時	福祉センター1階 児童センター遊戯室2
《基礎研修会(提供会員・両方会員のみ)》	ところ
5月26日(金) 10時～15時15分	福祉センター3階 視聴覚室

歯・口腔相談

☎ 健康増進課 ☎421-6100

とき	ところ	対象	内容	定員	持参するもの
5月26日(金) 受付13時～	保健 センター	成人 乳幼児 妊産婦	歯科医師による歯科 健康診査、相談、ブ ラッシング実習	10人 (申込制)	健康手帳、母子 健康手帳、使用 中の歯ブラシ

成人健康相談

☎ 健康増進課 ☎421-6100

とき	開設時間	ところ	内容	持参するもの
5月11日(木)	13時～16時		保健師・看護師による健康に関 する相談、血圧測定・尿検査・ 体脂肪測定(健診ではありません)	健康手帳 みそ汁*
5月19日(金)	9時～12時	保健 センター		
5月31日(水)	13時～16時		みそ汁の塩分濃度測定	

※上記日程以外での来所の場合は相談をお受けできない場合があります
 *家のみそ汁の塩分濃度を知りたい人は持参してください

子育て講座

お子さんの年齢に合った、大切なことを一緒に考えてみませんか。
 と き…①5月22日(月) ②5月25日(木)

5月の子育てサポート案内(乳幼児健診・予防接種ほか) / 健康相談案内

日(木) いずれも10時30分～11時30分
 ところ…エンゼルステーション保育園
 対象…①1、2歳児 ②0歳児
 定員…①先着25人 ②先着8人

テーマ…「親として大切なこと」
 申し込み…電話でエンゼルステーション保育園 ☎424・3327
 園保育課 ☎421・2238



子育て



5月5日～11日は
児童福祉週間です

子どもや家庭、子どもの健やかな成長について国民全体で考えることを目的に、毎年5月5日（こどもの日）から一週間を「児童福祉週間」と定めています。

【29年度児童福祉週間の標語】
できること たくさんあるよ

きみのてに

三谷路唯さん（8歳 香川県）

■「児童の権利に関する条約」4つの柱

▼「子どもの権利条約」4つの柱
▼生きる権利：防げる病気などで命を奪われないこと。病気やけがをしたら治療を受けられること。

▼育つ権利：教育を受け、休んだり遊んだりできること。考えや信じることの自由が守られ、自分らしく育つことができること。

▼守られる権利：あらゆる種類の虐待や搾取などから守られること。障害のある子どもや少数民族の子どもなどは特別に守られること。

▼参加する権利：自由に意見を表したり、集まってグループを作ったり、自由な活動を行ったることができること。

■「家庭児童相談室」

18歳未満の子どもたちが健やかに育つよう、子ども・保護者をはじめ、地域の皆さんからの、子どもに関するさまざまな相談に相談員が応じています。一人で悩まずお気軽にご相談ください。

相談は無料です。家庭訪問・電話相談にも応じます。

相談日：月曜～金曜日（祝日を除く）9時～12時、13時～17時

ところ：家庭児童相談室（子育て支援課内）☎4233・0783（直通）

固子育て支援課

☎388・8100

保育サービスの拡充を 目指して

企業主導型保育事業を開始します

企業主導型保育事業とは、待機児童解消のため、国が整備を進めている事業所内の保育施設です。従業員のお子さんのほか、地域枠については一般の人もご利用いただけます。

だけます（児童受入の充足状況などにより、入園できない場合もあります）。

保育内容や保育料などの問い合わせ、申し込みは各施設へ直接お願いします。



	きわみ保育園	下志津病院こじか保育園
設置者	医療法人社団 暁会	独立行政法人国立病院機構 下志津病院
場所	大日1681-1 (介護複合施設 きわみ3F)	鹿渡934-5 (下志津病院内)
開所時間	8時～18時 ※変更の可能性あり	7時30分～18時30分
地域枠募集	16人	若干名 ※7月1日～受入予定
問い合わせ	☎420-1133 担当：海沼	☎422-2511 (内線210) 担当：山本

固保育課 ☎421・2238

広告 広告 広告 広告 広告 広告 広告 広告 広告 広告



見積り
相談無料

住まいのリフォーム・増改築

〈夜9時まで営業中〉

ワンズモール千葉北店

をよろしく願いいたします!

☎0120-97-0433

千葉市稲毛区長沼町330-50
ワンズモール 3F

小さな工事も丁寧に。
安心しておまかせ下さい

- 市原店 ☎0120-60-3104
- 千葉店 ☎0120-23-2401
- ユニモちはら台店 ☎0120-76-0337
- 茂原店 ☎0120-80-1221
- 館山店 ☎0120-73-5222
- 八幡店カスタムセンター ☎0436-43-8090



株式会社ひらい リノベーション部

リホームプラザ

本部 / 市原市姉崎628-12

リホームプラザ

検索



エンジョイ 四街道

スポーツ・イベント情報

時 とき 所 ところ 対 対象 定 定員 料 参加費・利用料 内 内容 講 講師
持 持参するもの 電 メールアドレス 申 申し込み 問 問い合わせ

キッズ

わくわくスポーツ教室②

みんなで遊んで元気アップ！
子どもの成長に応じた体力向上
を目指す教室です。

時 5月31日、6月7日・14日（い
ずれも水曜日）16時～17時30分

所 中央小学校体育館

対 5歳（年長）～小学2年生

※保護者の付き添いをお願いします

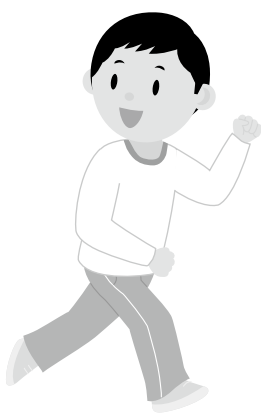
定 先着16人

講 中村吉恵さん（市スポーツリ
ダーバンク登録指導者）

料 1000円 ※教室初日に徴収

持 室内用運動靴、体操服、タオ
ル、飲み物、雑巾

申 5月24日（水）までに電話でス
ポーツ振興課 ☎424・8926



3年生からの わくわくスポーツ教室①

全球技に共通するボールゲーム
を行います。遊び盛りの小学生の
楽しい刺激になります。

時 6月2日・9日・16日・23日・
30日、7月7日・14日・21日（い
ずれも金曜日・全8回）16時30分
～18時

所 中央小学校体育館

対 小学3～6年生 ※保護者の
付き添いをお願いします

定 先着20人

講 中村吉恵さん（市スポーツリ
ダーバンク登録指導者）

料 2000円 ※教室初日に徴収

持 室内用運動靴、体操服、タオ
ル、飲み物、雑巾

申 5月24日（水）までに電話でス
ポーツ振興課 ☎424・8926

プレーパークへ行こう

プレーパークは、子どもも大人も一緒になって、
自然の中で思いっきり遊べる場所。
自分の責任で自由に遊ぶ場です。

【開催日】

和良比どんぐりの森

月曜、金曜、第1・3土曜日の10時～17時

出張プレーパーク

（中央公園、物井さくら公園、
栗山ことりの森、鷹の台公園など）

毎木曜ごとに移動 10時～17時

※季節、天候などにより開催日時が変更になることがあります
※ホームページ、facebookページなどでご確認ください

【問い合わせ】

四街道プレーパーク

どんぐりの森

☎090-6197-6735

ホームページ：

<http://dongurinomori.net/>

子育て支援課 ☎421-6124



スポーツ

市民弓道大会

時 5月27日(土) 9時30分〜 (集合9時)

所 総合公園体育館

対 市内在住・在勤・在学の高校生以上

¥ 一般1000円、高校生500円 (昼食代含む)

※当日徴収、傷害保険は各自で加入

申 5月19日(金)までにスポーツ振興課 ☎424・8926

市民剣道大会

時 6月25日(日) 9時30分〜

所 総合公園体育館

対 市内在住・在勤・在学・在クラブの小学生以上

内 個人戦Ⅱ小学1〜4年生、小学5・6年生の部 (小学生は男女混合)、中学生男女、高校・一般男女の部
団体戦Ⅱ小学生・中学生の部 (男女混合)

申 5人制 (1チーム3人以上、1団体複数出場可)

¥ 1人500円 (傷害保険料含む) ※当日徴収

申 6月9日(金)までにスポーツ振興課 ☎424・8926

四街道オープンガーデン

コラボ四街道

個人の自宅の庭を開放して、花が好きな人たちとの交流を深めるオープンガーデン。

「四街道花とみどりを愛するネットワーク」では、3年前からオープンガーデンを開催し、去年は200人の来場がありました。バイオリンやハープの生演奏を聴きながら、バラが咲き誇るオープンガーデンをお楽しみください。

とき 5月13日(土)・14日(日)

11時〜16時 ※雨天中止

13日▶バイオリン・ラテンハープ演奏
: 13時〜、14時〜、15時〜

14日▶サクソ演奏: 13時〜、14時〜、15時〜
※演奏者の都合により変更の場合有り

ところ めいわ1-9-18 (深澤宅/かるがも児童公園斜め前)

入場料 200円

四街道中学校の交差点を曲がり、突き当たりを右に曲がって4軒目です



※防犯上、トイレはご利用できません
※気候の影響で見頃が前後する可能性があります

ご注意 個人宅のため駐車場はありません
また、路上駐車をご遠慮ください

【問い合わせ】

メール: serori2141@i.softbank.jp (深澤)

*本事業は、コラボ四街道採択事業です

広告 広告 広告 広告 広告 広告 広告 広告 広告 広告

きかんしゃトーマス
♪ファミリーミュージカル♪
ゾドー島のたからもの

9/30(土) 開演①11:30 ②14:30

※2回公演。開場は開演の30分前となります。

全席指定 一般 2,800円 車いす席・身障者手帳お持ちの方 2,000円

※2歳以上有料。2歳未満でも座席が必要場合は有料。膝上鑑賞は1名のみ無料

5/6(土)
10:00より
窓口チケット発売
Tel予約は、
15:00より

ミュージカル 人魚姫

国境のない純真な愛の物語

7/30(日) 開場 13:30 / 開演 14:00

全席指定 前売り 2,200円 (当日2,500円)

※3歳以上有料。2歳以下膝上鑑賞無料
車いす席・身障者手帳をお持ちの方1,500円(介助の方1名まで1,500円)
※チケット購入時に手帳をご提示下さい

5/13(土)
10:00より
窓口チケット発売
Tel予約は、
15:00より

お問い合わせ 四街道市文化センター / Tel.043-423-1618



小学校・保育園での 自然観察支援員を募集します！

「四街道自然同好会」では、年間を通して小学校・保育園での自然観察支援を行っています。子どもたちと一緒に身近なフィールドで動植物を観察し、四季の変化や生き物とのつながりを感じ、五感を使ってさまざまな自然と触れ合う活動を支援しています。

現在、小学校・保育園の自然観察支援員を募集しています。子どもたちと自然の楽しさ、美しさ、大切さを共感し、自然観察を楽しみませんか？ 興味のある人は観察会にご参加ください。

観察会では支援にあたっての指導方法や資料の使い方について、具体的に説明します。子どもが好きな人、自然が好きな人、また初心者も大歓迎です。

【開催日】

じっくり観察会

※解散場所は集合場所と同じ

5月 2日 9時30分～12時 たらやまの郷駐車場集合

小学校自然観察会

6月 27日 9時30分～12時 みそら小学校正門前集合

半日観察会

7月 3日 9時30分～12時 文化センター正面玄関前集合



小学生と一緒に新しい発見を楽しみます



保育園生は遊びを中心に



支援員募集人数…5～10人

持参するもの…飲み物 ※動きやすい服装でお越しください

申し込み…☎090-9319-5025、またはメール (y2501bird@aroma.ocn.ne.jp) で同会 (担当：松川) へ

四街道自然同好会ホームページ <https://www.y-sizen.com/>

*本事業は、コラボ四街道採択事業です

コラボ事業に関して ☎ シティセールス推進課 ☎421-6162

広告 広告 広告 広告 広告 広告 広告 広告 広告 広告

千葉が好き。 **房の駅** FUSANO-EKI

ナス きゅうり トマト ピーマン など **40種以上入荷!!**

おいしい野菜が出来ると大人気!

県内リピート率 **No.1!**

今年 **いまが植えどき!** **スタミナのある田**

【お問い合わせ】栗山房の駅 ☎043-304-8238 通販房の駅 ☎0120-23-0436

ホームページで最新情報発信中! 房の駅

※写真はイメージです。



*必ず連絡をしてからご参加ください
*掲載は1サークルにつき年4回までです

みんなのひろば

【7月1日号掲載分の提出期限】

市役所・公民館…5月25日(木)

*所定の掲載申込書に記入し、シティセールス推進課、または四街道・千代田・旭の各公民館窓口へ直接提出してください

*会員募集は2カ月連続しての掲載はできません。あらかじめ、ご了承ください

催し物

▶書道展示 (菫会)

5月8日～15日10時～17時(最終日は15時まで) 四街道公民館 ☎423-6267道家

▶色鉛筆画で綴る四街道 ― エノキの物語 ―

5月9日～14日9時～18時(最終日は16時まで) 市民ギャラリー 消え去った昭和の懐かしい樹木、商店、民家などを絵で再現 ☎432-4951福田

▶ママとベビーのフリーマーケット

(医療法人 産婦人科そうクリニック)
5月14日9時～11時30分 文化センター
ママなどによる出店も歓迎 お問い合わせください ☎424-1103千野

▶鈴木琴調雅30周年記念アンサンブル

コンサート (千葉雅支部)
5月14日12時～16時(開場:11時30分)
文化センター ☎423-2128水野

▶おはなし会

(絵本とおはなしの会 三つのりんご)

5月20日10時=幼児～、10時30分=小学生～ 文化センター 物語の世界をお楽しみください ☎423-2798若松

▶四街道市核兵器廃絶平和都市宣言34周年

「平和と文化のつどい」実行委員会
(平和と文化のまち四街道をめざすアオギリの会)
5月21日10時～ 文化センター ☎080-5678-2550比留岡

▶ボーイスカウト募集説明会

(ボーイスカウト四街道第1団)
5月21日10時～14時 わろうべの里
☎422-6985岡田

▶四街道市視覚障害者協会

①平成29年度総会 ②会員募集
①5月21日14時～16時30分(受付:13時30分～) 福祉センター ②維持会員(市内視覚障害者) 賛助会員(ボランティア、その

他) ☎090-4842-9918金子

▶第14回 樹(いつき)油絵展(油絵サークル樹(いつき))

5月23日～28日9時～18時(初日は12時から、最終日は16時まで) 市民ギャラリー
この一年間の成果の展示 ☎090-8305-6657池田

▶アンサンブルソティエ第4回コンサート(アンサンブル・ソティエ)

5月27日14時～(開場:13時30分) 京葉銀行文化プラザ 主にアカペラの女声コーラス ☎377-3835小関

▶水彩画展(千代田水彩画サークル)

5月30日～6月4日 市民ギャラリー
☎423-7702小川

▶春の盆栽展示(四街道盆栽会)

6月1日～4日9時～17時 文化センター
苗木の即売会 ☎424-3278関根

文化・交流

▶将棋大会5番勝負(四街道愛将会)

第1土曜10時～17時 わろうべの里 初心者・女性歓迎 ☎422-5020桜井

▶ゲーム(麻雀・トランプ・囲碁)と運動で楽しく予防(認知症予防教室)

毎土曜15時～17時 四街道公民館 初心者・初級者 見学・参加自由 ☎070-6444-9763坪井

▶県人会親睦会(四街道市秋田県人会)

総会、芋煮会、新年会、親睦旅行などその都度連絡 春日住宅自治会集会所 秋田県出身者または知人、友人 ☎432-6760中田

▶生花(池坊サークル)

第2・4木曜9時～11時 四街道公民館
☎423-1689杉山

▶俳句(市民俳句講座)

第3金曜13時～15時 福祉センター
☎423-5752小出

▶コーラス(コーラス・ミズ・ポピット)

毎木曜9時～11時 四街道公民館 女性
心にハーモニーを響かせましょう ☎422-2184大熊

▶合唱(男女ビバコーラス)

毎木曜午前 四街道公民館 自然でのびやか

な声と音楽づくり ☎432-5289綾(あや)

▶ボイストレーニング・カラオケ

(カラオケ あやめ会)
第1・3土曜13時～17時 旭公民館 女性
2か月に1曲新曲レッスン ☎090-4720-3278斉藤

▶ボイストレーニングと歌唱指導

(ナチュラルボイス)
第1・3日曜13時～ わろうべの里 希望者は個人レッスン ☎423-7190北村・423-5611阿部(夜間)

▶童謡・唱歌などの懐かしい曲を歌おう(彩音会)

第2・4火曜11時～12時40分 千代田公民館
中高年の歌の会 ☎433-0172田口

▶童謡・唱歌など懐かしい歌を歌おう

(歌の会・友音)
第1・3月曜15時～16時40分 四街道公民館
中高年の歌の会 ☎233-3354鈴木

▶親しみのある外国の曲やJポップを

楽しく歌いましょう(欧遊会)
第1・3月曜11時～12時40分 千代田公民館
☎421-5203宮内

▶詩吟(吟和会)

毎水曜9時～11時 四街道公民館 おなかから大声を出す訓練から発表会まで 見学歓迎 ☎423-4560糸屋

▶詩吟(恵吟会)

毎木曜11時～13時 四街道公民館 初心者大歓迎 大きな声を出して健康維持に役立てよう ☎421-4212金山

▶詩吟(吟友会)

毎水曜(月4回)13時～15時 四街道公民館
☎423-7033前田

▶詩吟(千代田詠吟サークル)

毎金曜13時～15時 千代田公民館 健康に最高 気を養うことができます ☎423-3689鶴岡

▶料理(和・洋・中華・ケーキ・和菓子)

(クッキング たけのこ)
第2水曜9時30分～15時 四街道公民館
女性 ☎432-3195斉藤

▶スイーツと家庭料理(千代田料理の会)

第1金曜 千代田公民館 女性 ☎423-0365賀川

▶男性のための「料理教室」(男の料理教室)

第3日曜9時30分～ 旭公民館 成人 男性 初心者歓迎 体験可 料理は必要な知識、一緒に楽しく作ろう ☎432-2279石島

▶英会話レッスン(楽しく英会話)

第1～3木曜9時～12時30分 旭公民館
40歳～ 見学随意 ☎423-5243竹澤

スポーツ・ダンス・体操

▶ソフトボール(大日小SBC)

毎土・日・祝日9時～12時 大日小グラウンド 小学生男女 体験期間あり ☎090-5342-7008伊藤

▶健康体操(リフレッシュ体操)

毎金曜15時～16時15分 鹿放ヶ丘ふれあいセンター 夕方の運動はリフレッシュや快眠などの健康効果があります 男性大歓迎 ☎090-7272-2834澤谷

▶揚名時 健康太極拳(揚名時太極拳 四友会)

毎月曜17時～19時、火曜13時30分～15時30分 中央公園武道館 初心者歓迎

☎432-3333近藤

▶ヨーガ(ナマステ・ヨーガ)

第1・2・4木曜、第3火曜11時～13時 千代田公民館 体を柔軟にし血行を良くします ☎423-0431山口

▶社交ダンス(ダンススポーツ)(プリムローズ)

毎日曜15時～17時 千代田公民館 一緒にダンス技術向上しませんか ☎090-8050-1556曾根

▶社交ダンス(あさひダンシング)

毎日曜11時～13時 旭公民館 初心者も大歓迎 ☎432-1978加島

▶フラダンス(とも子アロハフラ)

第2～4土曜13時～15時 四街道公民館

楽しくみんなでフラを踊っています

☎422-9170菊池

▶フラダンス(フラ・オ・ピカケ・千代田)

第1～3月曜11時～13時 千代田公民館 踊りましょうハワイアン 歌って、踊って、笑って ☎422-7216宮廻(みやさこ)

▶フラダンス(レアレアカマヌ)

第4日曜11時30分～13時 わろうべの里 ウェルカムフラ 楽しいフラをあなたと ☎433-5051銀持(けんもつ)(19時以降)

▶空手(日本空手協会)

毎火・水曜19時～21時 四街道西中学校 5歳～ 未就学児～ 日本空手協会大日支部のブログあり ☎090-4599-7332福田

日	月	火	水	木	金	土
	1	2	3	4	5	6
7	8	9	10	11	12	13
14	15	16	17	18	19	20
21	22	23	24	25	26	27
28	29	30	31			

定例相談



問い合わせ電話番号がないものについては☎421-2111へ

相談名	とき	ところ	申し込み	問い合わせ
行政相談	17日13時～16時	福祉センター	直接会場へ	総務課
交通事故相談	24日10時～15時	福祉センター	予約制	自治振興課 ☎421-6107
税務相談	16日13時30分～16時30分	福祉センター	直接会場へ	課税課
人権相談	11日13時～16時	福祉センター	直接会場へ	福祉政策課
消費生活相談	月～金曜日(祝日を除く)9時～16時 第1・第3土曜日:同時間で電話相談のみ	消費生活センター (安全安心ステーション内)	直接会場へ (来所は平日のみ)	消費生活センター ☎422-2155
弁護士相談	17・31日13時～16時	福祉センター	各相談日の翌日9時から 次回の申込受付(同一内容の 相談は3回まで)	社会福祉協議会 ☎422-2945
	10・24日13時～16時	わろうべの里		
心配ごと相談	10・17・24・31日13時～16時 ※受付は15時まで	福祉センター	直接会場へ	社会福祉協議会 ☎422-2945
家庭教育相談 (親子関係・しつけなど) 学校教育相談 (不登校・いじめ・非行など)	月～金曜日9時～17時 (24時間 FAX421-7871でも可)	・青少年 育成センター ・教育サポート室	直接会場へ	青少年育成センター 問☎421-7867 相談☎423-0066 ☎0120-423-006 (フリーダイヤル)
スクールソーシャル ワーカーによる相談	毎週火曜日(原則)13時～17時		予約制	教育サポート室 ☎421-7869
就学相談・発達相談	月～金曜日 8時30分～12時、13時～17時	第二庁舎相談室	予約制	指導課 ☎424-8925
スクールカウンセラーによる 電話相談	〔中学校〕 火曜日14時～16時 火曜日13時～15時 木曜日14時～16時 火曜日14時～16時 金曜日13時～15時	四街道西中学校 四街道北中学校 四街道中学校 旭中学校 千代田中学校	各学校へ (各学校の休業日 を除く)	☎421-2578 ☎421-5220 ☎433-2300 ☎432-8621 ☎423-4611
スクールカウンセラーによる 相談	〔小学校〕 不定期(予約受付は月～金曜日 8時30分～16時30分)	四街道小学校 大日小学校 中央小学校 和良比小学校	予約制	☎422-2726 ☎422-2711 教育サポート室 ☎421-7869
子育て電話相談	月～金曜日 9時～12時、13時～17時	健康増進課		健康増進課 ☎421-6100
ことばの相談	月～金曜日 9時～12時、13時～17時	健康増進課	予約制	健康増進課 ☎421-6100
家庭児童相談	月～金曜日 9時～12時、13時～17時	家庭児童相談室	直接同室へ	同室 ☎423-0783
ひとり親相談	月～金曜日 8時30分～17時15分	子育て支援課	直接窓口へ	子育て支援課 ☎421-6124
虐待・DV相談				☎388-8100
農地相談	2日13時30分～16時30分	農業委員会 事務局	前月25日までに 申し込み	同事務局 ☎421-6155
住宅増改築相談	11日10時～15時	市役所玄関ホール	直接会場へ	建築課
悩み事なんでも相談 相続・遺言、各種契約、 農地転用等許認可申請、 成年後見、会社設立など	13・27日9時30分～12時	福祉センター	予約優先	行政書士 四街道地区会 ☎433-4323 ☎090-8438-6044
司法書士相談 登記(不動産・会社)、相続、 後見、訴訟、債務整理など	24日18時～20時	わろうべの里	直接会場へ (予約不要)	千葉司法書士会 ☎246-2666



長寿のお祝い

3月生まれの人

(敬称略)

【100歳】



秋本はる (四街道)

【95歳】

新村智志子	大日
瀧本 薫	和良比
飯田ウメ	吉岡
山口豊子	千代田
秋山ともゑ	大日
村山ふみ	大日
牧野松次郎	栗山
永山 新	旭ヶ丘
齋藤 榮	千代田
相田フミエ	千代田
川崎イツ	鷹の台
井手志を	栗山
須田喜美恵	大日
菊田フミ	和良比

【90歳】

阿部 嘉代子	下志津新田
渡邊よし	鹿渡
井手和美	和良比
篠原岩治	鹿渡
大野甚作	小名木
鈴木 光	千代田
大堀博久	大日
西田信直	大日
鈴木キクイ	栗山
佐藤友子	下志津新田
小和瀬照子	池花
高橋静子	鹿渡
宇田川三枝	栗山
平間マサラ	みそら
本城光二	鹿渡
仲野きみ子	大日
片平嘉子	大日
三橋綾子	大日
山崎ちよ	小名木
伊口 久	栗山

☎福祉政策課 ☎421-6121

シルバー人材センター入会説明会 (会員募集)

と き…5月12日(金)13時30分～
 ところ…シルバー人材センター事務所 (和良比181-37)
 対 象…市内在住の60歳以上 定 員…20人
 申し込み…5月2日(火)9時～電話でシルバー人材センター
 ☎497-5080 (月曜～金曜日9時～17時)



©Natsuno Togashi, 2014

※説明会終了後、希望者には入会手続きを行います。入会には、会費3,000円、写真2枚(3cm×2cm)、印鑑が必要になりますので、あらかじめご用意ください

一人じゃない、介護には仲間がいる



【虹の会】5月23日(火) (原則毎月第4火曜日)
 【男の介護を語ろう会】5月13日(土) (奇数月の第2土曜日)
 ※場所はいずれも福祉センターです
 申し込み・問い合わせ…地域包括支援センター ☎420-6070

上級救命講習会



と き…6月24日(土)9時～18時 ところ…わろうべの里
 対 象…市内在住・在勤の人
 定 員…先着30人 (10人未満の場合は中止)
 内 容…講義 (応急手当の目的)、心肺蘇生法、傷病者の手当て、搬送法など ※受講者には、上級救命講習修了証を交付します
 申し込み…5月8日(月)～19日(金) (土曜・日曜日を除く) 8時30分～17時15分に電話で消防本部警防課 ☎422-2493



リサイクル品交換コーナー

☎産業振興課 ☎421-6134



譲ります

▶男児洋服 (上着、ズボンなど・130～140cm) ▶尺八の楽譜 (都山流) ▶水槽台 (メタルラック・60cm用) ▶五月人形 (兜段飾り)

譲ってください

▶四街道北中学校男子制服 ▶千代田幼稚園女児制服 ▶ベビーベッド ▶自転車 (大人用・子ども用) ▶チャイルドシート ▶天体望遠鏡 ▶市内小・中学校の教科書 (国語と算数) ▶リラックスできる椅子 ▶剣道用具 (180cm)

※品物はすべて無料取引です。品物や受け渡しなどのトラブルが生じた場合は当事者間で解決してください。安全上、電気や燃料を使用する製品の登録は行っていません。すでに取引が成立している場合もありますので、ご了承ください。なお、市役所玄関口の『リサイクル品交換コーナー』では、最新の情報がご覧いただけます



水道緊急修理受付

四街道市指定管工事業協同組合

宅内漏水はお客さまの負担が伴う場合があります

☎080-5073-2713



防災行政無線 情報提供サービス

防災行政無線の情報を
ご家庭の電話で確認することができます

☎0120-972-302

フリーダイヤル



健康安心ダイヤル24

健康・医療・介護・育児などに関する相談を、
専門のスタッフが電話でお受けします

24時間年中無休 (無料)

(注)この番号は市ホームページには掲載しません

番号は「市政だより」1日号に掲載しています



市税などの納期

忘れずに納めましょう

5月 1日(月)

固定資産税・都市計画税

5月31日(水)

軽自動車税



図書館だより



図書館 ☎423-6443

5月のドリーム号巡回予定

日程	ステーション名	時間
水	10日 のぞみ (旧ウェルネス)	13:10
	24日 四街道老人ホーム	13:50
	池花ファミリー歯科駐車場	14:45
木	物井工業団地駐車場	12:30
	物井円福寺駐車場	13:10
	11日 千代田集会所	13:50
	25日 つくし座中央公園	14:30
	わらびが丘自治会館前	15:10
金	グリーンタウン中央公園	12:55
	みそら集会場	13:35
	12日 吉岡福星寺	14:20
	26日 鷹の台公園駐車場	15:00
	吉岡小学校	15:40
土	鹿放ヶ丘ふれあいセンター	13:10
	13日 さつきヶ丘自治会館	14:00
	27日 和良比小学校校庭	14:50
	細木児童公園脇	15:30

※悪天候の場合、巡回を中止することがあります

絵本の会

※申し込み不要、直接会場へ。きょうだい同伴可

【0・1歳児と保護者対象】9日(火)・16日(火) 10時20分～10時40分
【2・3歳児と保護者対象】9日(火)・16日(火) 10時50分～11時10分

おはなし会

※申し込み不要、直接会場へ

【4歳～小学1年生対象】13日(土)・27日(土) 10時30分～11時
【小学1年生以上対象】13日(土)・27日(土) 11時～11時30分

資料リサイクル

15日(月) 9時～ 図書館1階入口脇で開催

今月の休館日

※ブックポストは利用できません

1日(月)、22日(月)

今月のおすすめ本



『ちいさなうさこちゃん』

ディック・ブルーナぶん・え／石井桃子やく
福音館書店

▶このうさこちゃんをはじめとしたブルーナさんの絵を、皆さんも一度はどこかで目にしていないでしょうか。1963年にオランダで生まれたこの絵本は、今ではたくさんさんのシリーズが世界中で翻訳されています。なかでも、うさこちゃんが生まれてくるお話を描いたこのシリーズ第1作目は、石井桃子さんの歌うような名訳も素晴らしい作品です。声に出して読んでみてはいかがでしょうか。今年の2月に作者のブルーナさんは逝去されましたが、作品たちはずっと読み継がれ、愛され続けていくことでしょう。



かわら版

市芸術文化団体連絡協議会 日帰り研修会
『小江戸・佐原とあやめを巡る旅』

と き…6月8日(木) ※雨天決行

定員…先着39人

参加費…6,300円

申し込み…5月6日(土)～7日(日)

9時～12時に電話で申し込み

水野 ☎423-2128・三浦 ☎432-3724

※必ず上記の期間にお申し込みください。定員に達し次第受付を終了します

※1回のお電話で2名までお申し込みできます

☎ 同協議会事務局 (社会教育課内)

☎424-8934

県調理師試験

と き…7月26日(水)

ところ…幕張メッセ国際展示場 展示ホール8

願書配布…4月10日(月)～県印旛健康福祉センター(印旛保健所)および同センター成田支所にて配布開始

願書受付…5月16日(火)～18日(木)10時～16時

受付場所…同センター2階多目的室(印旛合同庁舎内)

※成田支所での受付はできません

☎ 同センター地域保健課 栄養担当

☎483-1134

自死遺族支援 「対面相談」

あなたの心の想いや悩みをお話ください。あなたの言葉に耳を傾ける、個別相談です。

と き…5月19日、7月21日、9月15日、11月17日、30年1月19日、3月16日(いずれも金曜日) 13時～16時

ところ…印旛合同庁舎2階(佐倉市錦木仲田町8-1)

対象…県内在住の人(原則)

※精神科治療を受けている人は、治療者の了解を得てください

内容…個別相談

※1面接50分、継続相談あり ※要予約

申し込み・問い合わせ…社会福祉法人千葉いのちの電話事務局 ☎222-4416

(月曜～金曜9時～17時)

ふるさと寄附金のご案内

四街道市では、28年11月より1万円以上の「ふるさと寄附金」をいただいた人(市内外問わず)へ感謝の気持ちを込めた本市の特産品や体験チケットを贈呈しています。

返礼品には、四街道の地元野菜の詰め合わせやレストランにしか流通しないような珍しい野菜、その他、つつい食べ過ぎてしまう人にはダイエットサプリなど、さまざまな商品を用意しました。皆さんの温かいご支援をお願いします。

【四街道ふるさと寄附金】

専用ダイヤル ☎0800-170-2115

今月の市役所献血は

5月25日(木)

9時30分～11時45分

13時～16時

主催：四街道U-Iライオンズクラブ

☎ 福祉政策課 ☎421-6121





心を癒す 花とみどりと共に

四街道花とみどりを愛するネットワーク代表

深澤典子さん

ふかざわ のりこ◎自宅の庭を開放するオープンガーデンを4年前から始め、訪れた多くの人に花の美しさを楽しむ時間を提供している。自身が勤める企業で、自ら企画し実施したローズガーデンも例年大きな反響を呼んでおり、仕事の場でも私生活でも、花を生活に取り入れることの良さを発信し続けている。



「庭

でつぼみが膨らんでくる時期のわくわく感言葉では表せません」暖かくなってくるこの季節、深澤さんの自宅の庭では、自慢のバラが鮮やかに花を開かせようとしている。生きた花がもつともきれいなのは、数日間という限られた時間だ。そのため、バラの成長に合わせてオープンガーデンの日程を決めることは決して容易ではない。しかし、花は枯れていくものだからこそ、その分、限りある美しい時間を大切に思いながら、深澤さんはバラに愛情を注ぎ、花開く日を心待ちにしている。

オープンガーデンとの出会いは、アナウンサーを務めていた時に取材した都市緑化フェアで、その取り組みが紹介されていたことがきっかけだった。見学したお宅では、白い花だけを集めた庭や和風の庭など、こだわりの詰まったオープンガーデンが形作られていた。自分もバラにこだわったオープンガーデンを始めようと思いつてからさまざまな土地を訪れ、四街道の街並みに一目ぼれし、移住を決めた。

「花

を愛すること。そのことを否定する人っていないですよね」現在、深澤さんが勤めている企業では、10年前から大規模なローズガーデンを開催している。例年大きな反響を呼んでいたが、東日本大震災が起きたときには、開催の自粛を促す意見もあった。しかし、いざ

開催してみると、それまで以上の来場者を迎えることになった。「会場にお越しくださった皆さんは、生きた花からエネルギーをもらっていたと思うんです」花を生活に取り入れることの大切さを再認識した瞬間だった。

自

宅の庭でオープンガーデンを手掛けるようになってから、花を育てることと同じくらい楽しみになっていくのが、花が好きな人との交流だ。特に、オープンガーデンがきっかけとなった地域の人たちとのつながりは、かけがえのないものだという。自分の育てる花を楽しむにしてくれている人がいることが、深澤さんの原動力の一つになっている。

今年の深澤さんの自宅でのオープンガーデンは、5月13日(土)・14日(日)に開催される。昨年好評だった音楽の生演奏も予定しており、花が咲き誇るのを待つばかりだ。個人の庭で開催されるためバスなどを利用し、花と音楽の癒しの空間をぜひ訪れてみてほしい。



オープンガーデン当日の様子。200人以上が訪れたこともある。

※オープンガーデンイベントの詳細は本紙12ページをご覧ください

今号の表紙

暖かい日差しが降り注ぎ、外で遊んだりウォーキングしたりといった活動が気軽に楽しめる季節になりました。市内の公園などでも、新緑のまぶしい緑が迎えてくれます。大型連休には旅行などを計画している人も多いと思いますが、地元でゆっくりと過ごしてリフレッシュする時間も持つてみてはいかがでしょうか。

市の人口(4月1日現在)

男▶46,178人(-33) 女▶46,249人(+58)
計▶92,427人(+25) 世帯数▶39,297世帯(+65)

※外国人を含む住民基本台帳人口、()内は前月比

《うち外国人の人口》男▶1,105人 女▶778人 計▶1,883人(+8)

